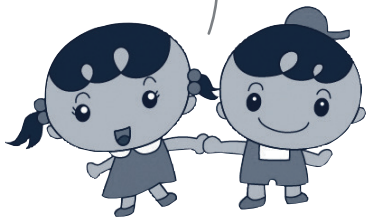


4月1日

# 保健センターに

## 児童発達支援センターにこりん



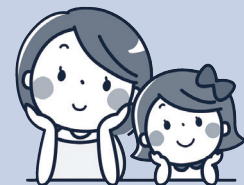
にこちゃん りんくん

児童発達支援センターにこりんは、「友達と関わるのが苦手みたい…」「言葉やからだの発達が気になる…」など成長や発達に少し気がかりさがある子どもたちや保護者の方を対象としています。一人ひとりの子どもたちがライフステージに沿って、いきいきと地域で暮らせるように3つの事業を行い、継続的な支援を行います。

### 受けられる支援

#### 児童発達支援

センターに通園しながら日常生活における基本動作の獲得、人と関わる力や考える力の育成に向けて療育を行います。  
対 象 未就学の子ども



#### 保育所等訪問支援

保育園や学校などへ支援員が訪問し、子どもたちの生活のさまざまな場面での困りごとや課題への対応を考え、集団生活への適応のための協力・支援を行います。  
対 象 市内在住の18歳未満の子ども



※児童発達支援・保育所等訪問支援の利用には、児童福祉法に基づく受給者証（福祉課で手続きしてください）が必要です。

#### 相談支援

こども相談支援室として、子どもの成長・発達に関する相談や、福祉サービスの利用案内などを行います。必要に応じて、最適な支援を受けられる機関や専門相談につなぎます。また、福祉サービスを利用する際は利用計画を作成し、モニタリング（評価・見直し）を行います。  
対 象 市内在住または蒲郡市に転入予定の18歳未満の子どもとその家族 など

#### 施設概要

ところ 保健医療センター3階  
利用日 月～金曜日  
(祝・休日、年末年始を除く)  
利用時間 午前8時30分～午後5時  
(児童発達支援は午後4時30分まで)  
電話番号 ☎ 56♦2519



施設見学会を  
開催します！

