

100ポイント達成したら…

「まいかカード」を
もらいましょう！

もらう

<申請場所>

蒲郡市健康推進課（蒲郡市浜町4）の窓口

※郵送やFAXによる申請は承ることができません。
必ず窓口までお越しいただくようお願いします。

<申請日時>

月曜日～金曜日 8:30～17:15

※祝日を除く

<申請の流れ>

①100ポイントたまったらチャレンジシート（本紙）を
窓口へ提出

※チャレンジシートは回収させていただきます。
チャレンジシートの返却をご希望の方は、
お申し出ください。

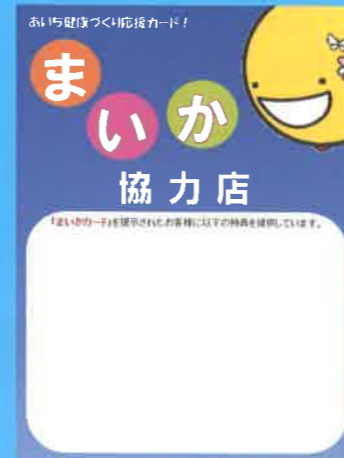
②健康推進課にてチャレンジシートの確認

③「まいかカード」および粗品（サランラップと蒲郡
市指定ごみ袋）をお渡しします

つかう

右図の協力店認定ステッカーのある
協力店で、「まいかカード」を見せると
サービスや特典が受けられます。

「がまごおり健康マイレージ」は、
愛知県との共同実施事業であるため、
蒲郡市内だけでなく、愛知県内の
協力店でサービスが受けられます。



<協力店・サービス内容について>

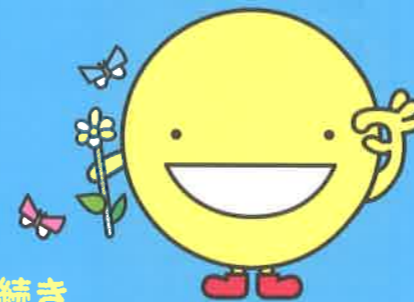
「まいかカード」発行時にお渡しする冊子に
蒲郡市内の協力店一覧が載っています。
また、ホームページでもご覧頂けます。

QRコードはこちら→



<有効期限>

交付日から1年間



まいかカードの申請後も、引き続き
健康づくりにつとめましょう！

これからも、みなさんの健康づくりを応援しています♪

<問い合わせ先>

蒲郡市健康推進課（保健センター）

〒443-0036 蒲郡市浜町4

電話：0533-67-1151

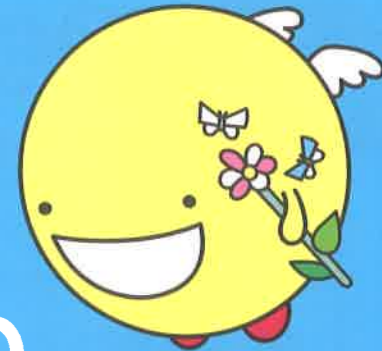
FAX：0533-67-9101

Email: hoken@city.gamagori.lg.jp

HP: <http://www.city.gamagori.lg.jp/site/hokencenter/>



健康づくりに取り組んで、
お得をGETしよう！！



がまごおり 健康マイレージ

「がまごおり健康マイレージ」とは？

食事や運動などの生活習慣の改善に取り組んだり、
健診（検診）の受診、健康に関するイベントに参加する
ことでマイレージ（ポイント）をためて、楽しみながら
健康づくりができる事業です。

対象：18歳以上の市内在住・在勤・在学の方

ポイントをためる期間：チャレンジ開始日より1年以内

参加方法



◆健診を受診する
◆健康づくりの
イベントに参加する
◆個人で目標に
チャレンジする
…など

100ポイント
たまったら…
「まいかカード」
をもらおう

協力店で
「まいかカード」
をつかおう！

健康づくりに取り組み、ポイントをためよう！



