

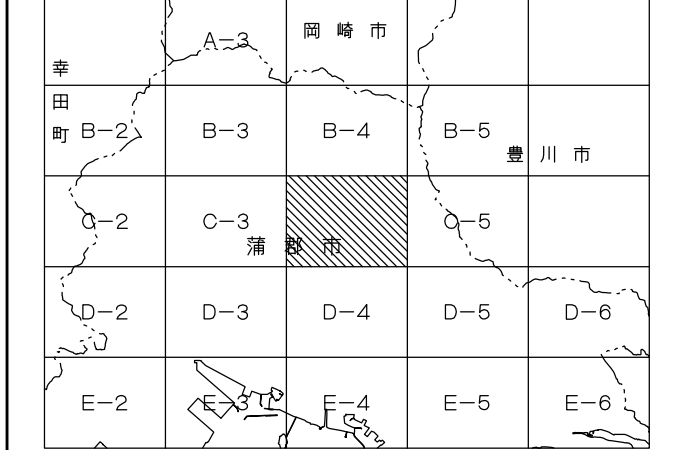
蒲郡市都市計画基本図

1:2,500 国土基本図
VII-OE 21-4

C-4



VII-OE 21-4



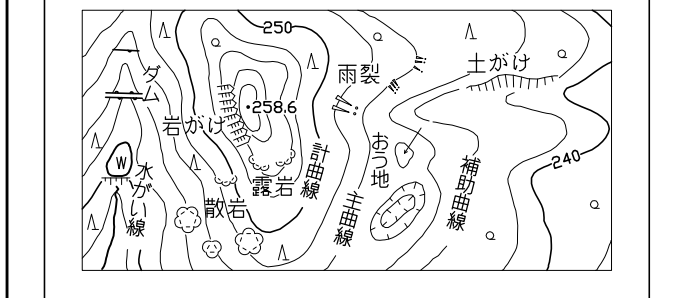
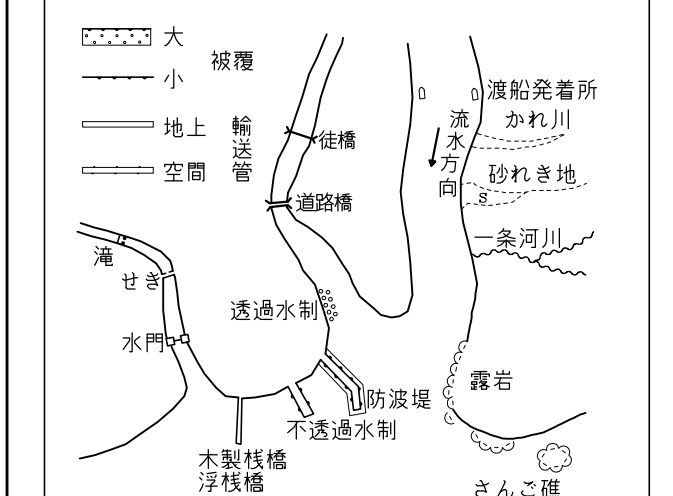
記号

▲37.2 三角点
*1204 水準点
*148 多角点等
△25.6 電子基準点
●25.6 国土地理院水準点
●187 旧水準点
● 縮尺点

+	門	+	神社
□	庭園	+	門
△	一角	+	神社
△	三角	+	神社
△	四角	+	神社
△	五角	+	神社
△	六角	+	神社
△	七角	+	神社
△	八角	+	神社
△	九角	+	神社
△	十角	+	神社

—	普通道路	—	普通道路
—	指定道路	—	指定道路
—	支路	—	支路
—	歩道	—	歩道
—	自転車道	—	自転車道
—	遊歩道	—	遊歩道
—	線路	—	線路
—	鉄道	—	鉄道
—	トンネル	—	トンネル
—	橋	—	橋
—	堤防	—	堤防
—	溝	—	溝
—	水	—	水
—	河川	—	河川

田	畑	雑草	水田
植	植	植	植
植	植	植	植
植	植	植	植
植	植	植	植
植	植	植	植
植	植	植	植
植	植	植	植
植	植	植	植



平成十四年度国土交通省告示第九号の規定による
測高標系（世界測高系に準拠）
投影法（ユークリッド法）
図面に示した各図幅の幅は、各図幅の幅が縦横比の1.0001倍を有する
図面に示した各図幅の幅は、各図幅の幅が縦横比の1.0001倍を有する
高さの基準は東京湾の平均海面
等高線の間隔は1メートル

株式会社パソコ調製

蒲郡市

VII-OE 21-4