

市民総合体育大会



水泳

と き 8月4日 午前8時30分～
 ところ 三谷中学校プール
 対 象 市内在住・在勤・在学の小学生以上の方
 ※小・中・高校の部は1人2種目まで(リレーは除く)
 申し込み 7月20日 日曜までに、直接市民体育センターへ。
 ※ベストタイムを確認します。
 ※小・中学生は申し込み時に、保護者の承諾印が必要。



種 目	小学生	中学生	高校生	一般
自由形	50・100	50・100・200	100	50
平泳ぎ	50	100	100	50
バタフライ	50	100	100	50
背泳ぎ	50	100	100	50
個人メドレー	200	200	200	—
リレー	200	400	400	—
メドレーリレー	—	400	400	—

(単位：メートル)



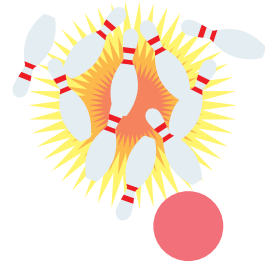
バスケットボール

●一般の部
 と き 9月8日～29日 毎週日曜日
 ところ 文化広場
 対 象 中学3年生以上
 ※中学生は保護者の同意書が必要。
 ●中学生の部
 と き 10月5日 日曜・6日 日曜
 ところ 塩津中学校
 対 象 市内中学1・2年生
共通事項
 申し込み 7月31日 日曜までに、直接市民体育センターへ。



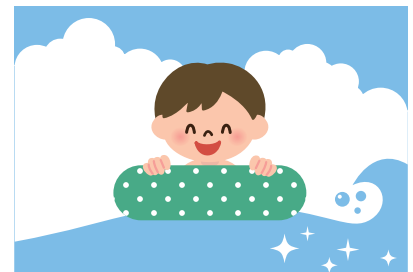
友・愛パラ・ボウリング

と き 8月25日 日曜 午前10時～
 ところ 幸田セントラルボウル
 競技方法 1人2ゲームトータル・ヨーロッパ方式
 参加資格 市内・隣接市町在住の知的障がい者とその家族
 参加費 1人1,200円(当日徴収)
 申し込み 8月12日 日曜までに市民体育センターまたは社会福祉協議会(☎69-3911)へ。当日受付不可。



市民プール代替事業

ラグナシアプールの利用助成を行います。
 利用期間 7月6日 日曜～9月24日 日曜
 ※8月10日 日曜～18日 日曜を除く
 利用料(ラグナシア入園・プール利用)
 市内在住・在学・在園(今年度中に3歳になる未就園児) 幼児300円、小中学生500円
 ※小学3年生以下は18歳以上の保護者同伴。同伴保護者1人のみ1,200円。
 配布枚数 1人1枚(2回分)
 配布方法 保育園、幼稚園、学校を通じて配布します。※市外の学校などに在籍する方、未就園児は、7月1日から体育課で配布。



7月の休館日

図書館	博物館	生命の海科学館	市民会館	竹島水族館	ユトリーナ蒲郡	海辺の文学記念館
1日 日曜	1日 日曜		2日 日曜		1日 日曜	2日 日曜
8日 日曜	8日 日曜	2日 日曜	9日 日曜	2日 日曜	8日 日曜	9日 日曜
22日 日曜	16日 日曜	9日 日曜	16日 日曜	9日 日曜	16日 日曜	16日 日曜
29日 日曜	22日 日曜	16日 日曜	23日 日曜	16日 日曜	22日 日曜	23日 日曜
31日 日曜	29日 日曜		30日 日曜		29日 日曜	30日 日曜