

【乳がん検診】

<検査方法>

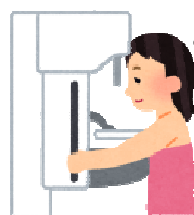
- マンモグラフィ(乳房 X 線撮影)
- 視触診(希望者のみ)

流れ ※マンモグラフィのみ

- ①検査着に着替えます。
- ②胸を片方ずつ機械ではさみ、5 cm以下の薄さにし、角度を変えて2回（2方向から）撮影をします。

※約2週間でマンモグラフィの結果が出るので、必ず医療機関でいつかの結果説明を聞きましょう。

※医療機関で視触診をする医師は男性です。



女性技師が
撮影します

<乳がん検診のメリット>

- ◆マンモグラフィは、小さくて自分では見つけられない初期のがんの発見にも有効で、乳がんによる死亡率の減少効果があります。
- ◆良性の疾患の発見をすることも可能。

<デメリット>

- 必ずがんを発見できるわけではない。
- 異常がなくても精密検査が必要となることがある。
- 乳房をなるべく薄くして撮影するため多少の痛みがある。