

## ■ 西部地区支線バス運行計画

### 1. 事業概要

- ・蒲郡市地域公共交通網形成計画に基づき事業構築
- ・幹線バス（名鉄バス）路線を補完し、交通ネットワーク網の骨格となる鉄道（JR東海道本線）に接続することで、交通空白地解消を目的として導入する支線バス
- ・東部地区支線バスとの乗り継ぎも考慮し、支線路線の拡充を目指す。
- ・地元関係者による「西部地区公共交通協議会」を設置し、運行計画を策定
- ・令和2年1月から運行を開始（予定）

### 2. 事業主体

	主体名称	備考
事業主体	蒲郡市地域公共交通会議 (法定協議会)	事業実施・事業評価等対応 事務局の蒲郡市より交通事業者に運行委託
運行主体	交通事業者	豊鉄タクシー株式会社
管理主体	西部地区公共交通協議会	自己評価・利用促進策等対応
支援主体	蒲郡市	運行費等事業支援

### 3. 運行方式

一般乗合旅客自動車運送事業  
定時定路線型

### 4. 系統名（起点・経由・終点）

系統名	左まわりルート	右まわりルート
起点	図書館	図書館
経由	パロー 西部公民館 体育センター 市役所 蒲郡駅 精文館	精文館 蒲郡駅 市役所 体育センター 西部公民館 パロー
終点	図書館	図書館
運行距離	10.2km	10.2km
運行便数	4 便/日	3 便/日
運行便数計	全体 7 便/日	

## 5. 運行日・運休日・運行開始予定日

運行日：週3日 火・木・土曜日

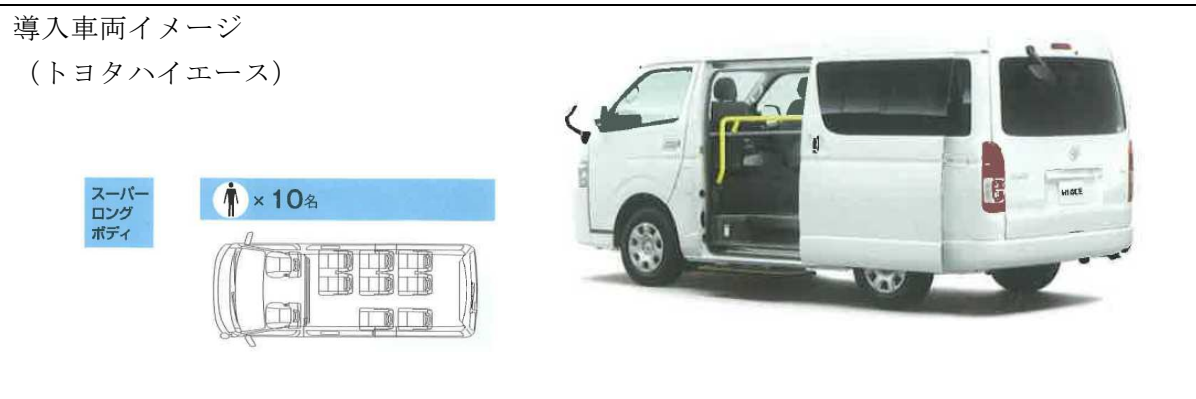
運休日：年末年始（12/30～1/3）

開始予定日：令和2年1月4日（土）

## 6. 運行手段（車両）

10人乗りジャンボタクシー（乗車定員10人） 1台

（車いすの使用を制限した適用除外申請を想定）



乗客人数が乗客定員を超過した際は、運行事業者が予備車両の範囲で直ちに増車の手配を行う。

## 7. 運賃（1乗車当たり）

大人：100円（中学生以上） 小学生：50円 未就学児：無料

障がい者の介助者1名無料

回数券：12枚綴り 1,000円（車内および事業者の営業所で販売）

## 8. 利用者

対象を限らずに、どなたでも利用可能

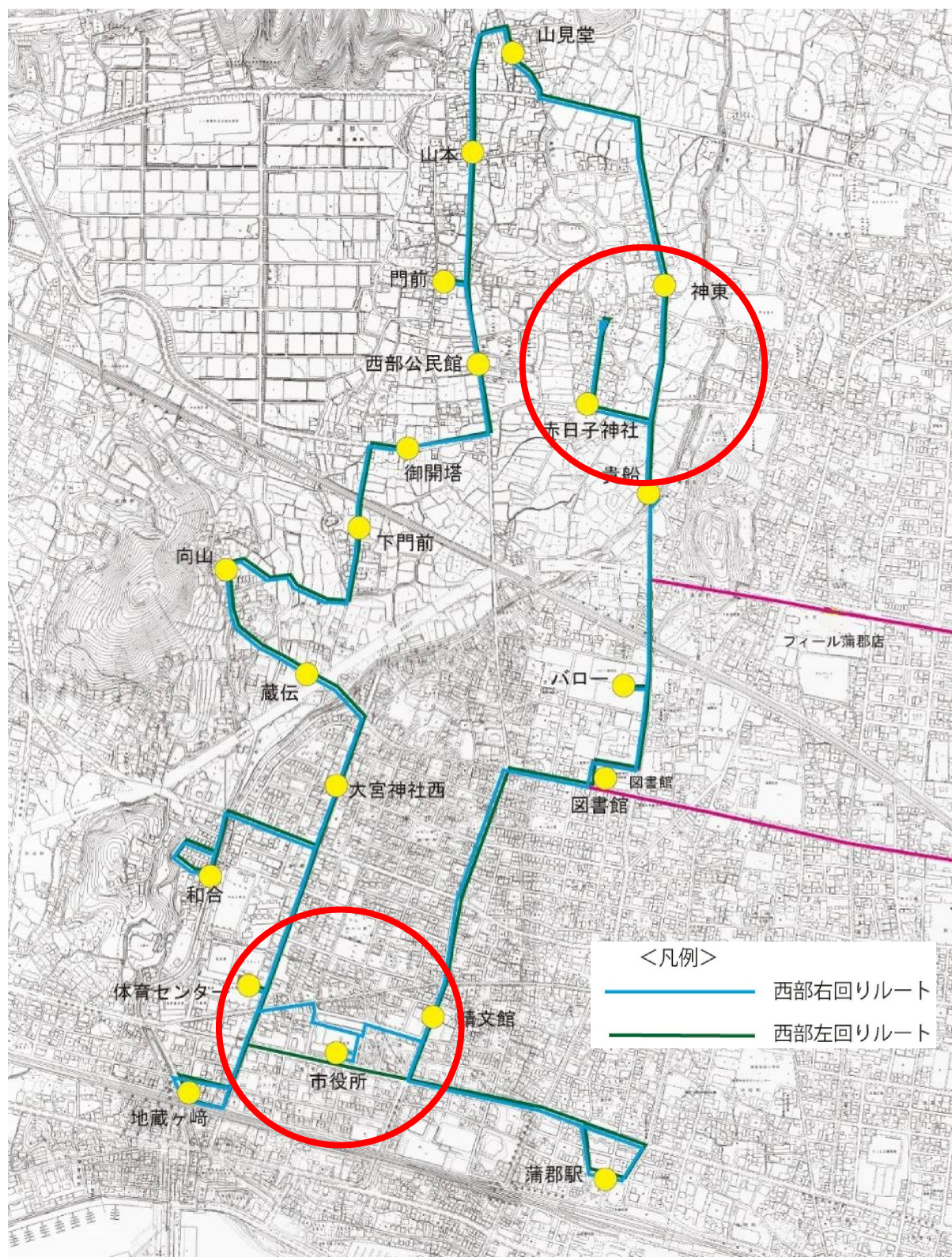
## 9. ダイヤ

便	系統	発～着時間	所要時間	備考
1便	左まわり	07:55～08:40	45分	休憩20分
2便	右まわり	09:00～09:45	45分	〃
3便	左まわり	10:05～10:50	45分	〃
4便	右まわり	11:10～11:55	45分	昼食休憩55分
5便	左まわり	12:50～13:35	45分	休憩20分
6便	右まわり	13:55～14:40	45分	〃
7便	左まわり	15:00～15:45	45分	

※車庫（蒲郡市内）より回送 運転手勤務時間 07:25～16:15

拘束時間 8時間50分（休憩2時間35分）

10. ルート・停留所位置



停留所名・ダイヤ

左回り

		①	③	⑤	⑦	
	停留所名	第1便	第2便	第3便	第4便	距離
1	図書館	7:55	10:05	12:50	15:00	0.4
2	バロー	7:58	10:08	12:53	15:03	0.5
3	貴船	8:00	10:10	12:55	15:05	0.3
4	赤日子神社	8:02	10:12	12:57	15:07	0.8
5	神東	8:04	10:14	12:59	15:09	0.6
6	山見堂	8:06	10:16	13:01	15:11	0.4
7	山本	8:07	10:17	13:02	15:12	0.4
8	門前	8:09	10:19	13:04	15:14	0.3
9	西部公民館	8:10	10:20	13:05	15:15	0.4
10	御開塔	8:12	10:22	13:07	15:17	0.4
11	下門前	8:13	10:23	13:08	15:18	0.4
12	向山	8:14	10:24	13:09	15:19	0.3
13	蔵伝	8:15	10:25	13:10	15:20	0.4
14	大宮神社西	8:17	10:27	13:12	15:22	0.5
15	和合	8:19	10:29	13:14	15:24	0.7
16	体育センター	8:22	10:32	13:17	15:27	0.4
17	地藏ヶ崎	8:24	10:34	13:19	15:29	0.6
18	市役所	8:28	10:38	13:23	15:33	0.9
19	蒲郡駅	8:32	10:42	13:27	15:37	0.7
20	精文館	8:36	10:46	13:31	15:41	0.8
21	図書館	8:40	10:50	13:35	15:45	
	運行距離(km)					10.2

右回り

		②	④	⑥	
	停留所名	第 1 便	第 2 便	第 3 便	距離
1	図書館	9:00	11:10	13:55	0.8
2	精文館	9:04	11:14	13:59	0.7
3	蒲郡駅	9:08	11:18	14:03	0.9
4	市役所	9:12	11:22	14:07	0.6
5	地藏ヶ崎	9:16	11:26	14:11	0.4
6	体育センター	9:18	11:28	14:13	0.7
7	和合	9:21	11:31	14:16	0.5
8	大宮神社西	9:23	11:33	14:18	0.4
9	蔵伝	9:25	11:35	14:20	0.3
10	向山	9:26	11:36	14:21	0.4
11	下門前	9:27	11:37	14:22	0.4
12	御開塔	9:28	11:38	14:23	0.4
13	西部公民館	9:30	11:40	14:25	0.3
14	門前	9:31	11:41	14:26	0.4
15	山本	9:33	11:43	14:28	0.4
16	山見堂	9:34	11:44	14:29	0.6
17	神東	9:36	11:46	14:31	0.5
18	赤日子神社	9:38	11:48	14:33	0.6
19	貴船	9:40	11:50	14:35	0.5
20	バロー	9:42	11:52	14:37	0.4
21	図書館	9:45	11:55	14:40	
	運行距離(km)				10.2

(参考)

●西部地区公共交通協議会の協議経過

開催日		回数等	主な内容
H30	11/29	交通協議会の設置 第1回協議会	協議会規約について 運行スケジュールについて 個別検討事項(案)について ・ルート、停留所位置、起終点ほか
H31	1/12	第2回協議会	個別検討事項(案)について ・ルート・停留所
	2/16	第3回協議会	大判地図を利用した協議
	3/9	第4回協議会	西部地区支線バス運行計画(案)について
	3/23	現地踏査	普通車による試走
	4/13	第5回協議会	試走をふまえた停留所位置協議 地権者等と協議
R 1	5/11	第6回協議会	西部地区支線バス運行計画(案)について
	6/5		道路管理者、公安委員会との事前調整
	6/8	第7回協議会	西部地区支線バス運行計画(案)について
	7/13	第8回協議会	愛称・シンボルマークの募集について
	8/7		事業者選定プロポーザル実施(豊鉄タクシー株式会社を選定)
	9/21	第9回協議会	交通事業者選定結果報告について
	11月		交通事業者による愛知運輸支局への運行計画の申請
	11/25		運行地区における広報等を通じた周知(時刻表の配布)
	12/14	第10回協議会 (予定)	出発式について
R 2	1/4		運行開始(予定)

※ 運行開始後は行動指針に基づき、維持基準による評価・チェックを実施。運転手による乗降者数のカウントを行い、モニタリング結果を公共交通会議で報告する。収支率改善のための利用促進・広告事業も実施予定