

No.1211

3

2020.Mar.

# 広報 がまごおり

Gamagori public relations magazine



映画「ゾッキ」  
プロジェクトスタート！

人口と世帯／2月1日現在			
人口	80,219人 (-20)	出生	56人
男	39,628人 (-20)	死亡	105人
女	40,591人 (±0)	転入	207人
世帯	32,853 (+8)	転出	167人

( )内は前月比

火災と救急		
	1月件数	累計(1月)
火災	0件	0件 (-1)
救急	323件	323件 (-47)

( )内は前年比

犯罪発生状況／1～12月	
総数	501件 (-19)
侵入盗	35件 (-2)
自動車盗	3件 (+1)
特殊詐欺	3件 (-3)
自転車盗	60件 (-12)

( )内は前年比

交通事故発生状況／1～12月	
死亡事故	1件 (-1)
人身事故	307件 (-37)

( )内は前年比

**今月の納税**

- 国民健康保険税 ————— 9期分
- 後期高齢者医療保険料 ————— 9期分

〈納期限〉3月31日 函

※口座振替の方は、預金残高の確認をお願いします。



**今月の手当**

- 児童扶養手当 ————— 1～2月分
- 市遺児手当 ————— 1～2月分


〈振込日〉3月11日 函

※受給者指定の金融機関に振り込みます。確認してお受け取りください。

各種義援金について  
市役所玄関案内で受け付けています。

広報がまごおりをスマートフォンへ  
配信しています。



マチイロ

CONTENTS 目次

表紙解説・統計	2
がまトピック	3 - 5
<b>特集</b> 映画「ゾッキ」	6 - 7
公共施設案内	8 - 10
子育て情報	11
健康情報	12 - 13
市民相談	14
お知らせ	15 - 23
クイズまちがいさがし	24
ふれあい宅配便	25
発見! がまごおり ハッピーキッズフォトスタジオ	26

Cover Photo 今月の表紙



ゾッキ制作記者会見  
(2月3日)

豪華俳優の3人が俳優ではなく監督、また原作は蒲郡市出身の漫画家大橋裕之さん。考えるだけでワクワクする映画のプロジェクトがついに始まりました。蒲郡の魅力満載な映画になることは、まちがいない! 公開の1年後が本当に楽しみです。(ま)

大工が道具の使い方から教える  
子どもも大人も心から楽しめる  
**木工教室**

参加無料  
要予約



小林住建  
木の家専門  
〒443-0013 蒲郡市大塚町仲野46-1  
TEL 0533-59-8085  
「蒲郡 小林住建」で検索

コバシユウ  
@kobayashijuken

日時：毎月第3土曜日開催 場所：当社工場の2階（蒲郡市大塚町仲野46-1）  
お申し込みはお電話かウェブで

※財源確保のため有料広告を掲載しています。広告については市が推奨するものではありません。内容については直接広告主へお問い合わせください。



## Bリーグを見に行こう！

### 三遠ネオフェニックス試合観戦 蒲郡市民 無料招待デー

とき	4月8日(日) 午後7時5分～
ところ	豊橋市総合体育館（豊橋駅からシャトルバスあり）
対象	市内在住の方
定員	500人 ※自由席
入場料	無料
申し込み	3月7日(日) 正午～4月5日(日) 午後6時に 三遠ネオフェニックスホームページへ。
問合せ先	フェニックスチケット係 ☎81-2293

物販・  
グルメブースの出店・  
ビールとハイボール  
飲み放題企画あり

体育課 ☎66-1222

## 市公式ホームページを リニューアルします

市公式ホームページは、デザインなどを一新し、新しく生まれ変わります。メインカラーは海辺のまち蒲郡をイメージして引き続き青色を採用し、スタイリッシュで温かみのあるデザインです。また、機能も充実し、より情報を入手しやすくなります。



### 何が変わった？

- スマホ・タブレットの画面サイズにあわせた最適表示が可能に
- 検索機能を充実させ、目的の情報をより見つけやすく・イベントの開催を分かりやすくカウントダウンで知らせる



※リニューアルに伴うトップページのアドレスの変更はありませんが、情報の統合・整理により、一部アドレスが変更になるページがあります。お気に入り登録をしている場合は、お手数ですが再登録をお願いいたします。

**開始日** 3月2日(月)

行政課 ☎66-1209



### 携帯サイトが終了します

通信の安全性の確保のため、3月1日をもって携帯サイトの公開を終了します。パソコン・スマホからご利用ください。

イチオシ  
エリア



世代を超えて笑顔あふれる 水竹公園  
3月20日(祝) いよいよ オープン!!



急坂すべり合は  
スリル満点!  
大型複合遊具



市内初!  
スポーツウォール



小さな子どもも安心!  
幼児専用  
スペース



水遊びができる  
ミスト噴水



バスケット  
ゴール

**P** 駐車場(11台)、駐輪場あり  
(3月20日は正午まで駐車場が利用できません)



芝生エリアは芝生の養生のため、5月末頃まで入ることができません。

都市計画課 ☎ 66-1141

## 大切なあなたへ ありがとうの言葉

3月9日はサンキューの日。皆さんから募集した日頃言えない「ありがとうの言葉」を紹介します。

### 千賀滉大投手へ

私は千賀投手と同じ年です。千賀投手が育成選手から這い上がって活躍する姿を見て、何度も励まされました。私は一度諦めた夢を叶えに、4月から上京します。千賀投手がメジャーでサイヤング賞を取るまでに、自分が好きな仕事で生活できるように頑張ります! PN. 市民大清掃

### 妻へ

子どもが生まれ、成長していくとともに妻には「ママにいつもおいしいごはんありがとうは？」と間接的にしか感謝の言葉を言えなくなってきている。でも、明日からは子どもと2人で言いたい。「ありがとう」。

PN. はあくん

### 家族・親戚・仲間のみんなへ

自分の行いで高校中退となってどうでもよくなった頃に、「高校もう1回やり直したら? お前なら大丈夫」とみんなが励まして奮い立たせてくれました。本当に嬉しかったけれど当時は照れくさくてお礼をいうことができませんでした。あの時はありがとう。 PN. ぴろぴろ

### 東部ツインズ監督へ

- ① 4年間野球を教えてくれて本当にありがとうございました。
- ① 指導してくれてありがとうございました。
- ① 短い間でしたが、野球を教えてくれてありがとうございました。
- ① 優しく打ち方を教えてくれてありがとうございました。

PN. あかね  
PN. とうま  
PN. しょうた  
PN. ここな

## スポーツ少年団 団員募集

申し込み・問い合わせは、練習日に会場にお越しいただくか、各団の責任者へ。

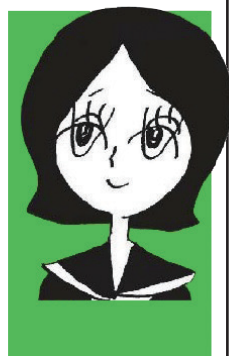
種目	名称	練習日時	練習場所・申し込み	対象・人数	責任者
剣道	蒲郡剣道	月・火・水・木・金 午後7時～8時45分	武道館剣道場 年2回受付(4・9月)	小学生～大学生	稲吉 悟 57-6061
	形原剣道	水・木・金 午後7時～8時45分	形原中体育館 随時受付	小学生～一般	本田 裕之 090-7026-7397
	三谷剣道	月・火・水 午後7時30分～8時45分	三谷中体育館 随時受付		内田 一司 090-1786-0619
柔道	蒲郡柔道	水・金 午後7時～9時	武道館柔道場 随時受付	小・中学生 20人 (高校生・一般可)	足立 京司 67-2594
空手道	蒲郡空手道	月・金 午後7時～8時45分	月武道館柔道場 金武道館剣道場	小・中学生 30人 (高校生・一般可)	大石 義喜 0566-21-8919
バスケットボール	蒲郡 ミニバスケットボール	水・木・金 午後6時30分～8時30分	市民体育センター競技場、文化広場、北部小 ほか 入団説明会 3月21日 日田 午前10時～ 市民体育センター	小学2～5年生 40人	小林 正充 090-8957-2557
バレーボール	蒲郡 JVC	水・木・金 午後6時30分～9時 日田 午前9時～午後5時	三谷東小 随時受付	小学1～4年	山田 直子 090-9179-3674
		日 午後1時～5時		中学1・2年	鈴木 弘美 080-3670-2410
卓球	形原ジュニア卓球	月・火・水・金 午後7時～9時	形原小 随時受付	小学1年～中学2年生 30人	水野 一二 57-6665
バドミントン	ドロップス	水 午後6時30分～8時 日 午後5時30分～7時 金 午後7時30分～9時	市民体育センター競技場、文化広場 年2回受付(4・5月)	年長、小学1・2年 各5人	武内 昭 090-1726-3162
サッカー	マリナーズ ジュニア	週1～2回 2時間程度	市内グラウンド 入団説明会 3月1日 日田 午後6時～ 体育センター第3会議室	小学生	高橋 弘行 090-9175-0489
	マリナーズ ジュニアユース	週2～3回 2時間程度	市内グラウンド 随時受付	中学生	
	オーシャンブルー	日 午後1時～4時 水 午後7時～8時30分	大塚中、市内グラウンド、西田川公園 随時受付	幼児～小学生	藤田 了 080-5135-6897
	アトラス	小学1・2年生 日 午前9時～正午 小学3～6年生 水・木・金 午後7時～8時30分 日田 午前9時～正午	公園グラウンド、 西浦小 ほか 随時受付	小学1～5年生	尾崎 時弘 090-1822-7951
	デサフィーオ シーエフ	水 午後6時～8時30分 金 午後6時30分～8時30分	西田川公園、中央公園、 市内グラウンド 随時受付	幼児～小学4年生 各13人	伊藤 智仁 080-4223-9622
軟式野球	蒲郡東部ツインズ	日・日 午前8時～正午	大塚小、三谷東小 随時受付	小学1～5年生	長田 康弘 090-8380-8345
	三谷ヤンキース	日・日 午前8時30分～正午 または午後0時30分～4時	三谷小 随時受付	小学1～5年生	藤代 正孝 69-6607
	蒲郡ファイヤーズ	日 午前8時30分～正午	竹島小 随時受付	小学2～5年生 各20人	中川 達也 67-3808
	蒲郡中部 サニーボーイズ	日 午前8時30分～正午	北部小 随時受付	小学1～5年生	青山 年廣 69-6988
	塩津フレンズ	日田 午前8時30分～正午	塩津小 随時受付	小学1～5年生 15人	杉浦 勝元 67-5988
	形原アトムズ	日 午前9時～午後3時 日 午前8時～正午	文化広場 随時受付	小学1～5年生 20人	佐々木 達也 090-6577-1496
	形北ファイターズ	日 午前9時～正午	形原北小 随時受付	小学2～4年生 10人	杉澤 允 57-8617
	西浦ガッツボーイ	日田 午前8時～正午	西浦小 随時受付	小学1～4年生	水野 順也 57-2734



原作となったのは、生まれも育ちも蒲郡の漫画家大橋裕之さんがデビュー前に自費出版で描いた「ゾッキ」。「ゾッキ」の語源は、ひとくくりやひとまとめという意味から来ており、原作は「A」(第1巻)と、「B」(第2巻)合わせて約30編の短編漫画が収録されています。

何とも言えない世界観の大橋作品には、各界でも根強いファンが多く、3監督もそのうちに含まれます。

原作の作者は蒲郡出身漫画家  
大橋裕之さん



## 映画「ゾッキ」

日本を代表する名俳優竹中直人さん・山田孝之さん・齊藤工さんの3人が、監督として蒲郡が舞台となる映画を制作します。知る人ぞ知る蒲郡の魅力満載の映画の制作にせまります。

シティセールス推進室  
☎ 66-1120



大橋 裕之さん

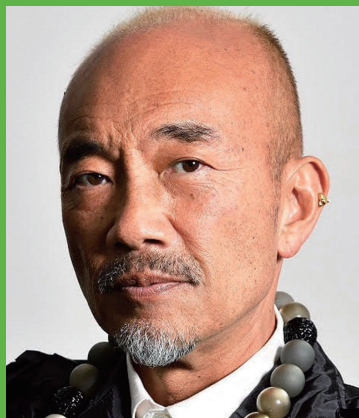
このたび、僕の漫画が実写映画化されることになり、撮影を故郷の蒲郡市で行われることが発表されました。子どものころから見慣れた街並みが映画の中に落とし込まれると思うと、今からワクワクしています。僕の原作が若干おかしな物語なので、映画がよりおかしく強力な作品になって皆さんに届いたら嬉しいです。

## 監督紹介



山田 孝之さん

初めてゾッキを読んだ時の衝撃、感動、恐怖、希望。それらを自分なりの表現で伝える。怖くもあるけれど、ゲボが出るほど楽しみです。監督のイメージはあるものの監督をしたことがない僕ですが、竹中監督、齊藤監督と協力して心を刺激する作品に仕上げたいと思います。



竹中 直人さん

まさかこんなときがくるなんて…大ファンだった大橋裕之さんの作品を映画にすることができるなんて…。まるで夢のまた夢のようなできごとです。僕が感じた大橋さんの世界をどこまで映像化できるのか…この思いに集まって来てくれた方々と夢中になって作ります!



齊藤 工さん

監督陣がやや派手な門構えに見えるかもしれませんが、作品至上主義の映画人が集まっていて、大橋裕之さんの最高すぎる原作に忠実に、かつ実写ならではの裏切りを行いたいと思っています。このプロジェクトの発起人である竹中直人さん、そして、この作品に関わるきっかけをくださった前野朋哉さんに心から感謝します。



# 撮影風景

撮影期間1カ月というタイトなスケジュールの中、市内各所でロケが行われました。天候に恵まれ、また近隣の方の協力のおかげで順調に撮影は進んでいきました。



## 📣 届け応援メッセージ

市内各所で映画制作の人たちに向けた応援メッセージを募り、多くの方がメッセージを寄せました。書いたメッセージはロケ弁へ。ハードな撮影の中で、楽しみといえば食事！蒲郡名物も入った特製弁当に胃と心も満たすおもてなしで撮影を応援しました。



## 😊 3 監督から感謝の気持ち

**竹中監督**

寒いと元気が出ないけれど、メッセージ付きのロケ弁を食べるとしっかり喋ることができました。

**山田監督**

手書きのメッセージにいつもいつも励まされ、たくさんのパワーをもらいました。

**齊藤監督**

メッセージカードにスタッフ・キャスト一同本当に癒されました。

## データとは違うアナログの魅力

「レコードを買ってきて、一日中聴いたわ、恋人より大事なレコード」という一節が、チューリップ「私のアイドル」の歌詞にあります。

この数十年で、音楽メディアは、レコード→カセットテープ→CD→データ配信と大きく移り変わってきました。レコードという今ではすっかり前時代の遺物ですが、モノに対する所有者の愛着という点では、もっとも強い媒体ではないでしょうか。

博物館では、皆さんからの寄贈によるレコードを聞く「レコードの時間」を開催しています。なつかしの流行歌・ジャズ・クラシック・アニメソングなど毎回かける曲はさまざまです

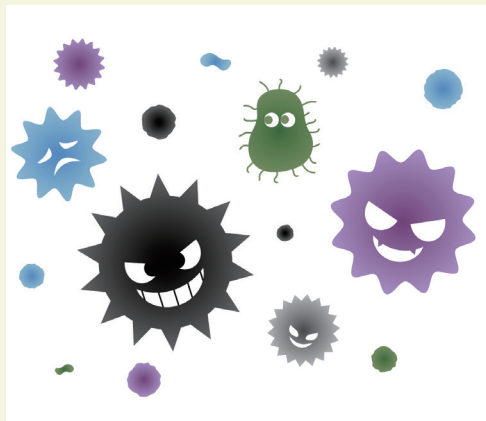
昭和の音を聞いてみませんか。

## レコードの時間

今回は懐かしい童謡・民謡を流します。

**とき** 3月15日回  
午後2時～4時

**ところ** 1階ロビー



コロナウイルスについて連日テレビでも報道が過熱していますが、私は大学時代に魚のばい菌や病気を専攻していたので、まず初めに病原菌とは何者であるかを勉強させられることから始まりました。そんなことより毎日遊びたかったのでツライ日々でした。そもそもばい菌とは何なのか。

館長の  
ひょうたん

小林龍二

コロナウイルスについて連日テレビでも報道が過熱していますが、私は大学時代に魚のばい菌や病気を専攻していたので、まず初めに病原菌とは何者であるかを勉強させられることから始まりました。そんなことより毎日遊びたかったのでツライ日々でした。そもそもばい菌とは何なのか。

菌にもいろいろあって、その中で人にとって悪いものを総じてばい菌といいます。乳酸菌や納豆菌は良いやつなのでばい菌ではない。サルモネラ菌とかビブリオ菌はばい菌。身代金や借金もあまり関わりたくないけれどこれは字が違つ。では細菌とウイルスはどうかというところも一緒でない。細菌のラテン語がバクテリアで、外部から栄養を取り細胞分裂などで増えます。細菌は自分で動ける単細胞生物です。そう言われるとなにか急に親近感が沸くではないか。

ウイルスは自分では動けなくて、細胞を持たず他の誰かの細胞内に入り間借りをしないと増殖できません。外部からの栄養を取らないなどの特徴もあり、生き物なのかさうでないのかあいまいなやつです。

ここまできて何が何だか分からない、どうでもいいそんなことか、今回の話題はめんどくさいなあと思う方が多いかと思えます。安心してください、ボクもそう思っていますよ。



彩る石たち

「石には石なんだが、見た目にや絹で、そつとなでてみたくなるよになめらかなんだよ。」

(ハジョーフ『石の花』より)

ロシアの作家ハジョーフが民話をもとに書き起こした『石の花』に出てくる石の名前は孔雀石。あでやかな孔雀の羽を束ねたような結晶の姿から名付けられたとのこと。

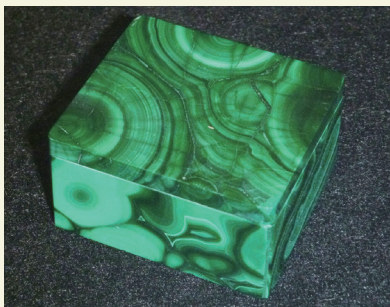
美しい石には物語がつきものです。呪いのダイヤモンド、人魚の涙から生まれたアクアマリン、予言する翡翠など、古くから人々は石に魅了されてきました。無機質の塊にまつわる物語を生み出すほどに。

言葉を生業とする詩人や作家が語る石の風情は格別です。幼いころから「石っこ賢さん」と呼ばれていた宮沢賢治は、風景や心情の表現にさまざまな鉱物を登場させています。「雨がぴたりとやみました。おし

まいの二つぶばかりのダイヤモンドがそのみがかれた土耳其玉トルコだまの空からきらきらと光って落ちました。」  
(宮沢賢治『虹の絵巻』より)

土耳其玉はトルコ石のこと、明るい青緑から薄水色までさまざまな色彩を見せる鉱物です。サファイアやアクアマリンの透明な青でなく、磨かれたトルコ石をもって青空を語る素晴らしさ！ほればれします。

宝石にも道端の石ころにも、誕生から今に至る長い物語があります。石の歴史は時に数億年に及び、火山活動や堆積、隆起や変成などのドラマに満ちています。作家の言葉が石をいつそう美しく魅せるように、科学の言葉はその美しさに歴史という深みを与えているように思います。物語の力って、偉大ですね。



「石の花」に登場する孔雀石の小箱。企画展「彩る石たち～ものがたり編～」で4月5日(日)まで公開中！

3月 イベントカレンダー

- ショー
- ワークショップ
- おはなし

- 1 蒲郡産の石を使ったレジンアクセサリー
- 7 科学ふしぎ発見！
- 8 市民講座「カナディアンロックの三葉虫」
- 14 展示解説「彩る石たち～ものがたり編～」  
「世界最小のペット「ミジンコ」を飼おう！」  
「空気」を調べる、  
「空気を調べる」  
「展示解説」
- 15 小学校低学年向けがく工作室  
五月人形くかぶをつくろう
- 20 アンモナイトをさがそう！
- 21 アンモナイトをさがそう！
- 22 平出さん・中村さんのマジックショー！
- 28 展示解説「地球の風景」  
「展示解説」
- 28 小学校中学年向けがく教室  
磁石で動く「キツキ」をつくろう
- 29 おはなしライブ  
くぎうちでエンピツたてをつくろう！

本工作 3月7・8日開催

各イベントの時間・定員・参加方法などは科学館ホームページでご確認ください。

名古屋大学宇宙地球環境研究所 共催  
海を観る・地球を知る2020 体験！海洋研究最前線 in 蒲郡

海の色彩のヒミツ、黒潮大蛇行、地球温暖化のことを聞いてみよう！

とき 3月29日(日) 午前10時～午後3時

ところ サイエンスショールーム

内容 海流の実験やプランクトンの観察などを通して、海洋研究の最前線の世界を体験します。

参加費 無料、※申し込み不要

同時開催 講演会 海の天気予報

海の流れを予測する、海の天気予報について紹介します。

とき 午前11時～正午

ところ メディアホール

講師 海洋研究開発機構主任研究員 美山 透

定員 60人 ※当日整理券配布

おかずもデザートもおまかせ！  
炊飯器レシピ



星野 奈々子 / 著  
樫出版社

炊飯器に材料を入れたらスイッチを押すだけで、絶品おかずが完成！誰でも失敗なく安全に作れる炊飯器レシピを紹介。

図書館スタッフが  
えらぶ



がっこうかっぱのおひっこし

山本 悦子 / 作  
市居 みか / 絵  
童心社

友だちってどうやってつくるんだろう。学校の池の工事が始まる日、けいくんは池で小さなかっぱと出会い、家に連れて帰るが…。



春の特別展  
夢見た！あこがれた！  
のりものコレクション展

昭和レトロなプラモデルの箱や絵本などを展示します。

とき 3月14日 土～4月12日 日  
ところ 展示室



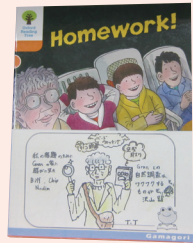
英文多読 読書相談会

とき 3月1日 日 午後2時～3時30分  
ところ 1階臨時会議室  
参加費 無料 ※申し込み不要  
★おすすめ本の紹介タイム：午後3時～

読書相談会  
111回目記念

オリジナル帯で  
本を紹介します。

ところ 英文多読コーナー



市民体育センター

☎ 69-3241

今月のおすすめ

●スタイルアップストレッチ

体幹の引き締めでウエスト・おしりまわりもスッキリ！

とき 4月1・8・15・22日 日  
午後7時30分～8時30分

●クラシックバレエ

子どもから大人まで、経験豊富な講師が丁寧に指導します。

とき・対象 4月6・13・20・27日 日  
未就学児 午後5時～5時45分  
小学生 午後6時～6時45分  
初心者 午後7時～7時45分  
経験者 午後8時～8時45分  
※初心者・経験者は中学生以上

●産後ヨガ

産後の骨盤と子宮の戻りを良くします。

とき 4月1・8・15・22日 日  
午前10時45分～11時45分  
対象 産後8カ月までのお母さん

●ルーシーダットン

タイ生まれのスローエクササイズ。

とき 4月10・17・24日 日  
午前9時30分～10時30分  
午前10時45分～11時45分

その他の講座は

蒲郡市民体育センター 🔍 検索



## 街角コンシェルジュ 出張相談会 予約不要

子育てコンシェルジュが子育てに関する悩みや質問に答えます。

**とき・ところ** 3月 8日 午前10時～午後2時30分 市民会館  
13日 午前10時30分～11時30分 かたはら児童館



## 3がっ じどうかん 児童館のよてい

利用時間：午前9時～午後5時

児童館 HP

	親子遊び 10時30分～	赤ちゃんサロン 10時30分～	絵本の読み聞かせ 幼 10時30分～ 小 16時～	小中生の遊び
<b>みや</b> ☎ 67-0077 (休館日：日 祝)	6日 塗うたのおねえさん 13日 塗	11日 函計測	幼 3・10・17・24日 函 小 3・17日 函	7・21日 田9時30分～将棋教室 19日 困15時30分～手芸教室 30日 月14時30分～卓球教室
<b>ちゅうぶ</b> ☎ 68-0066 (休館日：日 祝)	4・11日 函	3・17日 函	幼 6・13日 塗 小 25日 函13時30分～	
<b>にしうら</b> ☎ 56-0450 (休館日：日 祝)	4・11・18日 函	5日 函計測	幼 13日 塗 小 6日 塗	7日 田13時30分～卓球教室 12・26日 困15時45分～みんなで遊ぼう
<b>おおつか</b> ☎ 59-6671 (休館日：月 祝)	3・10・17・24日 函 5・12・19日 函	4日 函	幼 6・13日 塗	19日 困15時30分～お楽しみ会 25日 函10時～春のお楽しみ会 27日 塗13時30分～人形劇「わわわ」
<b>しおつ</b> ☎ 68-8515 (休館日：月 祝)	4・11・18日 函	3日 函 バランスボール 17日 函	幼 6・13日 塗 小 24日 函15時30分～ お話の会	17日 函15時30分～お楽しみ会の会 21日 田14時30分～作って遊ぼう 27日 塗10時30分～人形劇「わわわ」
<b>かたはら</b> ☎ 57-1422 (休館日：月 祝)	4・11・18日 函 24日 函11時～人形劇「わわわ」	13日 塗 10時15分～ 計測	幼 6日 塗11時～ 10日 函11時～ エプロンおばさん	28日 田14時30分～いっしょに遊ぼう
<b>がまごおり</b> ☎ 67-8515 (休館日：日 祝)	5日 函おはなしおばさん 8日 函サーキットの日 12日 函	18日 函	幼 4・11・25日 函 18日 函11時～ 小 25日 函11時～	14日 田13時30分～工作あそび



特別開館 がまごおり児童館 20日 祝 (振替休館 21日 田)



## 子育て 3月 カレンダー

ところ 保健医療センター  
持ち物 母子健康手帳  
要予約：☑



教室・相談	とき	受付時間	対象など
☑ パパママ教室	7日 田	午前9時20分～30分	妊婦さんとその夫 ※体操のできる服装で越してください
子育て相談	5日 函	午前9時30分～11時30分	どなたでも ※栄養・歯科相談もできます
もぐもぐ教室(離乳食前期)	19日 函	午前9時50分～10時	5～6カ月児
カミカミ教室(離乳食後期)	11日 函	午前9時50分～10時	9～10カ月児
2歳児教室	13日 塗	午前9時45分～10時	2歳の誕生月児

- 母子健康手帳の交付と妊婦相談は妊娠届出書を持って、子育て世代包括支援センター(うみのこ)へ。
- 4カ月・1歳8カ月・3歳児健康診査、1歳児教室、はじめての歯科・2歳児歯科健診は対象の方に個別通知します。

## 脱メタボのための 筋トレ体操実践教室

健康推進課 ☎ 67-1151

毎月1回開催している「脱メタボのための脳トレ・筋トレ実践教室」で行う筋トレ体操を特別教室として行います。体操の後には、骨密度、体成分、血管年齢、脳年齢、物忘れ診断などの健康メタボ測定もできます。



**と き** 3月14日(土)

- ①午前9時30分～11時30分 メタボ体操
- ②午前11時30分～午後1時30分 メタボ測定
- ③午後1時30分～3時30分 メタボ体操
- ④午後3時30分～5時 メタボ測定

**と ころ** 市民体育センター競技場

**持ち物** 運動しやすい服装、タオル、上靴、飲み物

**参加費** 無料 ※申し込み不要



運動を続けることは、高血圧症・糖尿病・高コレステロール血症そして、何より一番気になる肥満症を解決に導いてくれるとても有効な手段であり、副作用が最も少ない「薬」とも言われています。この機会にみんな一緒に汗を流し、翌日の心地よい筋肉痛を楽しみましょう。

蒲郡オリジナルのメタボ体操もたくさん用意し、お持ちしています。会場でお会いしましょう！



市民病院 早川 潔

## 市民いきいきウォーキング

健康推進課 ☎ 67-1151

桜の季節に蒲郡の山と海の景色を楽しもう！

**と き** 4月2日(日) (雨天延期、予備日4月3日(金))

**集 合** JR 三河大塚駅 午前9時50分 (受付9時30分～)

**コース** 三河大塚駅～長興寺～姫塚～素盞鳴神社～光明寺～亀ヶ礁園地～ラグーナテンボス周辺 (昼食)～大塚神明社～庚申堂～味耶稲荷～三河大塚駅 (午後2時頃到着予定) ※約8キロ

**対 象** どなたでも

**参加費** 無料  
※申し込み不要

**持ち物** 昼食または昼食代、飲み物



### 3 健康カレンダー



名称	とき	対象	ところ
<b>予約制</b> 健診結果活用セミナー	6日 午後1時30分～3時	どなたでも (筆記用具・健診結果)	保健医療センター
<b>予約制</b> 血糖コントロール塾7.0会	17日 午後1時30分～3時	HbA1c7%前後の方	保健医療センター
<b>予約制</b> 健康・栄養・歯科相談	27日 午前9時～正午	保健師・管理栄養士・歯科衛生士による相談を希望する方	保健医療センター

名称	とき	集合時間	集合場所(雨天時)
蒲南コースを歩こう会 ノルディックウォーキング体験	2日 日	午前9時30分	蒲郡商工会議所 (中止)
みんなで楽しく無理なく三谷歩こう会 ノルディックウォーキング体験	9日 日	午前9時	若宮公園時計塔前 (中止)
形原西浦の名所をめぐる ウォーキング会	28日 日	午前9時30分	名鉄こどもの国駅 (中止)

### 3 糖尿病教室



ところ	市民病院 2階講義室 午後2時～3時 ※ <b>函</b> は会議室
9日 日	糖尿病とは・合併症
10日 日	歯周病関連検査(歯ブラシ持参)
11日 日	日常生活運動
12日 日	薬・運動
13日 日	食事の話

\*申し込み不要。どなたでも受講できます。

### 在宅医などへのお問い合わせ



在宅当番医	☎ 67-2828
休日急病診療所	☎ 67-2555
休日歯科・障がい者歯科診療所	☎ 69-8020

**初回予約制** 健診結果で血圧・血清脂質・血糖値が高い方へ  
**運動サポートセンター**を使って健康になろう

初回オリエンテーション 月 水 金 土

① 午前9時～ ② 午前10時15分～ ③ 午後1時15分～ ④ 午後2時30分～

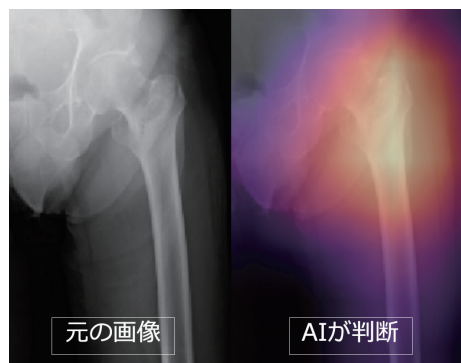
### 多施設共同研究グループで

市民病院 ☎ 66-2200

## AIを活用した高精度の大腿骨近位部骨折診断システムを開発!

日本で大腿骨近位部骨折に罹患する患者は年間20万人。大腿骨近位部の骨折は歩行能力や日常生活に大きく影響を及ぼします。適切な診断と速やかな手術治療を行うことが重要となりますが、骨の折れ方によってはレントゲンでの画像診断が難しいこともあります。蒲郡市民病院、津島市民病院、名古屋第二赤十字病院の多施設共同研究グループの整形外科医らが、1万枚のレントゲン画像をAIに読み込ませて自己習得させる画像診断システムを開発しました。現在は臨床試験や精度の向上を図りながら、医療用スマホアプリを開発している段階です。

将来、レントゲン写真をスマホで撮影するだけで骨折の診断ができるようになる時代が現実のものになりそうですね。



▲診断システム画像イメージ

▼ホームページ

NPO 法人名古屋整形外科地域医療連携支援センター AI 研究部門 [Q 検索](#)

# 3 市民相談

お気軽にご相談ください。相談無料、秘密厳守です。  
※各日とも正午～午後1時は除く

<b>市民相談室 (市民課) ☎66-1110</b>		
よろず相談 ・人権 ・行政 ・困りごと ・いじめ など	3月4・11・18・25日 4月1日	午前10時～午後4時
弁護士による法律相談 <b>予約制</b> ( )内は予約開始日 予約受付は午前8時30分～	3月18日 (3月9日) 3月25日 (3月16日) 4月1日 (3月23日) 4月8日 (3月30日)	午後1時～4時
<b>勤労福祉会館相談室 ☎69-3911</b>		
弁護士による法律相談 <b>予約制</b> ( )内は予約開始日 予約受付は午前8時30分～	3月27日 (3月16日) 4月10日 (3月30日)	午後1時～4時
<b>家庭児童相談室 ☎66-1213</b>		
家庭・児童の養育相談	月～金	午前9時30分～午後5時
<b>商工会議所 豊橋年金事務所 ☎0532-33-4111 自動音声1→2</b>		
年金相談 <b>予約制</b>	3月5・12・19・26日	午前9時30分～午後3時
<b>東三河消費生活蒲郡センター ☎66-1204</b>		
消費生活相談 ・悪質商法 ・消費者契約トラブル ・多重債務	月～金	午前9時～午後4時30分 (休憩なし)
<b>産業環境部会議室 (観光工商課) ☎66-1119</b>		
労働相談 <b>予約制</b> ・職場でのハラスメントなど悩み事全般 予約は前日の正午まで	3月11日	午後1時～4時
<b>産業環境部会議室または商工会議所 (観光工商課) ☎66-1118</b>		
創業者相談 <b>予約制</b> 予約は2日前まで	3月12・26日	午後2時～4時
<b>がまごおり若者サポートステーション ☎67-3201</b>		
若者就労相談 (15～39歳)	月～土	午前11時～午後7時
<b>青少年センター ☎95-3100</b>		
子ども・若者相談 (おおむね40歳まで)	月～金	午前9時～午後4時
<b>市民相談室 (財務課) ☎66-1158</b>		
測量・土地境界線相談 <b>予約制</b> 予約は前日の正午まで	3月13日	
<b>子育て支援課 ☎66-1108</b>		
母子家庭などの相談	月～金	午前9時15分～午後5時
子育て支援センター (★コンシェルジュ対応)	★子育て世代包括支援センター ☎56-2305 東部 ☎67-0022 ★中央 ☎69-3511	★子育て支援課 ☎66-1107 西部 ☎57-8066
子育て相談	月～金	午前8時30分～午後5時
<b>児童発達支援センター ☎56-2519</b>		
子どもの発達相談	月～金	午前8時30分～午後5時
<b>虐待の通報 虐待などに関する相談や通報は…</b>		
18歳未満の子ども (障がい児を含む)	子育て支援課 ☎66-1108 家庭児童相談室 ☎66-1213 児童相談所全国共通ダイヤル ☎189 (24時間対応)	
18歳～64歳の障がい者	福祉課 ☎66-1106 FAX66-3130 障がい者虐待防止センター ☎68-3612 (夜間・休日) ☎66-1111 FAX66-1207	
65歳以上の高齢者	長寿課 ☎66-1105 FAX66-3130	地域包括支援センター 塩津 ☎56-7125 東部 ☎59-6790 中央 ☎69-6674 みらいあ ☎66-0800 西部 ☎58-1136



生命の危険など緊急性が高い場合は  
警察(110番)または救急(119番)へ通報してください





### 人権作品展

市民課 ☎ 66-1110

市内の児童・生徒による人権に関する絵画・書道などを展示します。

と き 3月24日(木)～29日(水)  
(初日午後1時～、最終日午後4時まで)

ところ 博物館ギャラリー

ぬり絵したじき作り

と き 3月28日(土)・29日(日)  
(29日は午後3時まで)



### 市民パソコン教室 はじめてのパソコン

生涯学習課 ☎ 66-1167

と き 4月8日・15日・22日(日)  
午前9時30分～午後0時30分 全3回

ところ 生命の海科学館情報研修室

対 象 市内在住・在勤のパソコンを基本から学びたい方

定 員 17人

受講料 4,000円

申し込み 3月24日(木)までに電話、ファクス、はがき、インターネットで住所・氏名・年齢・電話番号を生涯学習課「市民パソコン教室係」(〒443-0034 港町17-17FAX 66-1199)へ。



### 御朱印帳手作り講座

博物館 ☎ 68-1881

三河木綿や紙を使って、オリジナルの御朱印帳を作ります。

と き 3月20日(日)  
午前10時～11時30分  
午後1時30分～3時

ところ 博物館2階研修室

対 象 小学生以上の方

定 員 各回10人

(定員を超えた場合は抽選)

参加費 1,000円

申し込み 3月8日(日)までに直接、電話、メールで住所・氏名・電話番号を博物館 (☎ museum@city.gamagori.lg.jp)へ。

★生地の手持も可



### てばたば 手織り三河木綿工房手織場展

観光商工課 ☎ 66-1119

手織り三河木綿工房「手織場」では、昔ながらの製法・器具にこだわり、蒲郡の繊維のルーツでもある三河木綿を復元・製作しています。

工房スタッフや受講生のぬくもりある作品をぜひご覧ください。

と き 3月20日(日)～22日(火)

午前10時～午後4時30分(最終日は午後3時30分まで)

ところ 博物館ギャラリー

内 容 作品や器具の展示、作業工程の実演・体験など

入場料 無料



## 相続 遺言 贈与

～お気軽にご相談ください～  
初回のご相談は、無料です。  
◆預貯金・株式・不動産などの資産承継◆



# 太田哲也司法書士事務所

愛知県司法書士会所属・愛知県行政書士会所属

出張相談、土日相談も  
お受けしています!(要予約)

TEL.0533-67-8190

蒲郡市三谷町八舗120《三谷水産高校から東へ約300m》

ota-samurai.com

## 切り絵展

図書館 ☎ 69-3706

と き 2月29日回～3月8日回  
※最終日午後4時まで  
ところ 図書館展示室



## 消防団観閲式

消防本部総務課 ☎ 68-0936

市内消防団員が一堂に会し、市長の観閲を始め、分列行進、表彰、訓練披露をします。

と き 3月8日回  
午前10時30分～11時30分  
ところ 竹島ふ頭緑地  
★駐車場あり



## 健康デザインフェス

観光商工課 ☎ 66-1118

と き 3月22日回  
午前9時30分～午後4時

ところ 商工会議所

内容

- ヘルシースタイルフェア  
マッサージ・アロマ など
- 健康デザインプログラム  
やさしいヨガ など
- 健康デザインセミナー  
・加齢に伴う女性の体の変化と対策  
・心をケアして心身を整えるアロマセラピー など

参加費 無料

申し込み 直接または電話で商工会議所 (☎ 68-7171) へ。

健康デザインフェス

検索

## 中央公園 桜ライトアップ

と き

3月27日回～4月12日回

午後6時～8時30分

(開花状態により前後します)

その他

- ・期間中、運動場を臨時駐車場として開放します。
- ・ゴミは各自で持ち帰りましょう。

都市計画課 ☎ 66-1141



## ケアラズカフェ

健康推進課 ☎ 67-1151

認知症の家族を介護する方の息抜き、地域の皆さんとの交流の場です。認知症介護相談もできます。

と き 3月13日回

午前10時30分～午後0時30分

ところ 市役所北棟集会室

対象 どなたでも

参加費 200円 ※申し込み不要

市民会館  
まつり

## さくらフェスティバル

と き

3月15日回

午前9時30分～午後3時30分

内容

大ホール：クラシックバレエ、蒲っこダンス・光ヶ丘女子高校ダンス部パフォーマンス  
中ホール：子どもオペラ「ヘンゼルとグレーテル」

その他

わんわん動物園、ドッグレース、ちびっこ警察撮影会、飲食コーナー ほか



市民会館 ☎ 67-5151

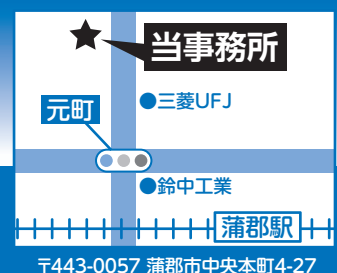
# 相続・贈与

争族にならないための  
生前対策にも応じます

初回相談無料

## 加藤智税理士事務所

お気軽にご相談下さい TEL.0533-68-7160



加藤智税理士 検索



休日水道お客様センター 土・日・祝日(年末年始を除く) 午前8時30分～午後5時 ☎ 66-1129

水道料金などの収納、開閉栓の受付および開閉栓作業ができます。



## 小学生ソフトテニス教室

**と き** 4月4日～令和3年3月27日 毎週土曜日 午前9時30分～正午 全50回

**と ころ** 浜町、金平テニスコート

**対 象** 市内新小学4年生

**条 件** 保護者が月2回程度球拾いなどの手伝いができる方

**定 員** 10人

**参加費** 前期(4～9月)3,000円  
後期(10～3月)3,000円

**申し込み** 3月1日回～31日回に直接市民体育センターへ。

**問合先** 鳥居 ☎57-2674

※保護者の承諾印が必要。

## 健康ジョギング教室

**と き** 4月5日～令和3年3月28日 毎週日曜日 午前7時～11時

**と ころ** 中央公園周辺

**対 象** 市内在住・在勤の一般初心者

**参加費** 1,000円

**申し込み** 各練習日に直接中央公園西駐車場へ。



## 月例茶会

文化協会 ☎68-5509  
生涯学習課

**と き** 3月29日回  
午前10時～午後3時

**と ころ** 市民会館三興庵

**席 主** 鈴木博翠(煎茶薫風流)

**茶 券** 1席500円

**販 売** 前売 文協事務局  
当日 三興庵



## 学校体育施設開放

**開放開始** 4月8日回

**開放時間** 原則1団体3時間

屋内施設 (体育館など)	
平日	午後6時～9時
	午前8時30分～11時30分
土日祝	午後1時～5時
	午後6時～9時

※中学校は夜間のみ  
※三谷水産高校は月1回のいずれか1回(夜間)

運動場	
平日	午後6時～9時
	午前8時30分～11時30分
土日祝	午後1時～5時
	午後6時～9時

※夜間は、北部小・中央小・大塚中・塩津中・蒲郡高校のみ  
※蒲郡高校は日夜間と回昼間のみ

**団体登録** 3月14日回までに利用登録申請書(市民体育センター、市ホームページにあります)を直接市民体育センターへ。

※登録後に利用説明会参加が必須です。

**申し込み** 毎年度、団体登録をして、利用日の1カ月前～7日前に直接、利用したい学校(高校は市民体育センター)へ。

利用可能種目、照明代金などは市ホームページをご覧ください。

## 陸上競技教室

**と き** 4月4日～令和3年3月27日

- 小学1～3年生：第2・4土曜日
- 小学4年～中学生：第1・3日曜日

午前9時～11時

**と ころ** 公園グラウンド競技場

**対 象** 市内および近隣市町の小・中学生

**年会費**  
小学1～3年生・中学生 3,000円  
小学4～6年生 4,000円  
※別途Tシャツ代 1,500円

**申し込み** 練習日に直接公園グラウンド競技場本部席へ。

- 説明会・開校式

**と き** 4月11日回 午前9時～

**と ころ** 公園グラウンド競技場

**★陸上教室スタッフ募集**  
子どもたちと一緒に体を動かしてみませんか。(経験不問)

**申し込み** 練習日に直接教室スタッフへ。

**問合先** 手嶋 ☎090-9931-8473



## 3月の休館日

図書館	博物館	生命の海科学館	市民会館	竹島水族館	ユトリーナ蒲郡	海辺の文学記念館
2日回	2日回		3日回		2日回	3日回
9日回	9日回	3日回	10日回	3日回	9日回	10日回
16日回	16日回	10日回	17日回	10日回	16日回	17日回
23日回	17日回	17日回	24日回	17日回	23日回	24日回
30日回	23日回	24日回	31日回	24日回	30日回	31日回
31日回	30日回					

## ボートレース蒲郡 飲食サービス業者募集

経営企画課 ☎ 67-6606

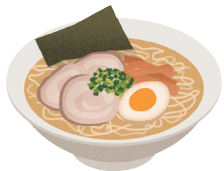
**募集内容** スタンド1階フードコート内 1店舗（ファストフードに準ずる業種、メニューはラーメン中心）

### 資格

- ・原則3年以上継続して飲食店の経営経験を有する
- ・過去2年間関係法令に基づく行政処分などを受けていない

**営業開始予定日** 8月1日

**申し込み** 3月3日(火)～27日(金)（必着）に、直接または郵送で、出店申込書（市ホームページにあります）、添付書類を持って、ボートレース事業部経営企画課（〒443-8503 竹谷町太田新田 1-1）へ。



## 森の文化祭実行委員・ボランティア募集

体育課 ☎ 66-1222

森の文化祭を一緒に盛り上げませんか。

**とき** 4月26日(日)

**ところ** さがらの森とその周辺

**対象** どなたでも

**申し込み** 4月20日(金)までに直接または電話で森の文化祭実行委員会事務局（☎ 69-5380）へ。

## さがらの森もりクラブ メンバー募集

体育課 ☎ 66-1222

草刈機による除草作業などを行います。

**とき** 第1・3土曜日 午前

**ところ** さがらの森

**対象** どなたでも

**申し込み** 電話でさがらの森もりクラブ会長・小田（☎ 67-4150）へ。



## 地域防災リーダー登録者募集

防災課 ☎ 66-1208

地域の实情に合わせた自主防災組織などの活動を支援するため、十分な防災意識・知識・技能を持っている方が地域防災コミュニティに関わり、災害に強い地域づくりを支える制度です。

**対象** 防災士などの資格を有する方  
**登録期間** 4月1日～令和3年3月31日

※毎年の更新手続きが必要。

## 国勢調査員募集

観光商工課 ☎ 66-1118

10月実施の国勢調査員を募集します。任命期間中は公務員となり、調査世帯数に応じて報酬が支払われます。

### 業務内容

説明会への参加、調査書類の配布・回収、回収した書類の市への提出

### 資格

20歳以上で、守秘義務を順守し、責任を持って調査できる方（他に仕事をしても可）

※警察・選挙の関係者・暴力団員と密接な関係を有する者は除く。

### 申し込み

3月31日(日)までに、直接またはインターネットで申請書（観光商工課、市ホームページにあります）を観光商工課へ。

▼市ホームページ

国勢調査員

検索

中部国際空港 15周年

**旅の体験記募集**

ありがとう  
ヒコキ企画

旅の体験を写真撮影し、体験記を作成可能な方に国内線往復航空券を抽選でプレゼントします。

プレゼント

5月11日～7月17日の平日にセントレア発着の国内線直行便航空券（空港までの交通費・旅費は自己負担・1組4人まで）

対象

市内在住の20歳以上の方

申し込み

3月18日(日)午後6時までに専用応募フォーム（QRコード参照）へ。

問合せ

セントレア開港15周年事務局（☎ 15shunen@cjiac.co.jp）

※体験記は後日市ホームページに掲載します。

申し込みはこちら

企画政策課 ☎ 66-1162

丸七住宅株式会社は、お客様の「ありがとう」を頂くために、お客様のこれから始まる新生活をサポートさせて頂いております。

売買・賃貸 まずはお気軽にご相談下さい！

# 不動産のことなら丸七住宅へ



**丸七住宅株式会社**

幸田店 ☎ 0120-07-1644

蒲郡店 ☎ 0120-07-1645

**mini mini ミニミニFC蒲郡店**

☎ 0120-07-1642



休日市役所窓口センター 土・日・祝日（年末年始を除く） 午前8時30分～午後5時 ☎ 66-1111

住民票・戸籍証明書の交付、戸籍届出、印鑑登録や市税の証明書の交付・納付などができます。



## ゴミ減量4コマまんが

詰め替えを賢く使ってごみ削減

その56



環境清掃課 ☎ 57-4100

## 公共下水道・流域下水道 供用開始区域縦覧

下水道課 ☎ 66-1140

とき 3月16日(月)～30日(月)

ところ 下水道課

供用開始日 3月31日(日)

供用開始区域

【単独公共下水道】

三谷町諏訪東の一部、豊岡町下前田・西矢田・東矢田の一部、形原町北淀尻の一部

【豊川流域下水道】

海陽町一丁目の一部

## プレミアム付商品券の使用期限は3月31日まで

観光商工課 ☎ 66-1119

期限後は使用できませんのでご注意ください。

問合先 プレミアム付商品券事務局 ☎ 66-1212



福祉課 ☎ 66-1106

## その悩み、ひとりで抱え込まず、話してみませんか

子育て、障がい、介護、お酒の問題…生きることが苦しくなった時、つらい思いや不安をひとりで抱えこまず、専門機関や身近な人に相談してください。あなたが生きやすくなる方法がきっと見つかります。

### こころの相談窓口

- あいちこころほっとライン365 ☎ 052-951-2881  
午前9時～午後4時30分
- 名古屋いのちの電話 ☎ 052-931-4343 24時間
- ビフレンダーズ ☎ 052-870-9090 ㊟ 午後8時～11時
- よりそいホットライン ☎ 0120-279-338 24時間
- 豊川保健所 健康支援課 ☎ 86-3626 ㊟～㊟ 午前9時～午後4時

### ゲートキーパー養成研修

ゲートキーパーとは、悩んでいる人に気づき、声をかけ、話を聞いて、必要な支援につなげ、見守る人(いのちの門番)です。悩みを抱える人への対応を学んでみませんか？(9月に養成研修を予定)

ストレスや落ち込み度が簡単にチェックできます

▼市ホームページ

こころの体温計 🔍 検索



## 保護犬・猫の殺処分を減らすために…

環境清掃課 ☎ 57-4100

### 猫の家族さがし会

県動物保護管理センターに保護・収容された猫を譲渡します。

とき 3月20日(日)  
午前10時～11時30分  
(受付：午前9時30分)

ところ 県動物保護管理センター東三河支所

対象 県内在住の成人

その他 審査あり。集合住宅や借家で飼育する場合は規約などを持参。

※申し込み不要

### ミルクボランティア募集

センターに収容された離乳前の犬猫は、授乳などの世話をする人手不足のため殺処分となってしまうことも少なくありません。そうした幼ない犬猫を一時的に預かり、離乳するまで育てるボランティアです。

申し込み 電話で県動物保護管理センター東三河支所へ。



共通事項

問合先

県動物保護管理センター東三河支所 ☎ 0532-33-3777

## 東三河勤労者無料相談

観光商工課 ☎ 66-1119

勤労・生活・金融に関する悩みなど、勤労者のための生活相談を実施しています。

と き 平日、第2・4日曜日  
午前10時～午後4時  
※正午～午後1時は除く

と ころ 東三河勤労者福祉サービスセンター

対 象 東三河在住・在勤の勤労者

費 用 無料（専門家に実務依頼する場合は別途）

申し込み 相談日の2日前までに電話で県労働者福祉協議会東三河支部（東海労金豊橋支店内 ☎ 0532-64-7777）へ。



## 土地・家屋価格等の縦覧

税務課 ☎ 66-1114

と き 4月1日～5月29日

と ころ 税務課

縦覧できる人

- ・土地・家屋の固定資産税納税者および同世帯の親族
- ・納税管理人
- ・代理人（委任状が必要。法人の場合は代表者印）

持ち物 運転免許証など顔写真付きの本人確認できるもの

## 寿楽荘～三河三谷駅間送迎バスは月・不運行になります

寿楽荘 ☎ 59-7411

長寿課

毎週月曜日に実施している無料送迎バスが、木曜日にも運行を開始します。

と き 4月2日～※休館日は除く  
時刻表

三河三谷駅北口 午前11時35分発

寿楽荘 午後1時50分発

ユトリーナ蒲郡

## 高齢者料金利用証明書を発行します

長寿課 ☎ 66-1105

シニア料金をユトリーナ蒲郡を利用する際に提示する令和2年度用高齢者料金利用証明書を発行します。

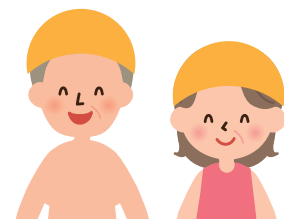
受付開始 3月2日～

発行場所 長寿課、ユトリーナ蒲郡（3月3日～）、クリーンセンター

対 象 市内に住民票がある65歳以上の方（昭和31年4月1日以前生まれの方）

持ち物 運転免許証など、住所・年令の確認できる身分証明書

※発行費用は無料



## 指定管理者が決まりました

行政課 ☎ 66-1155

海辺の文学記念館および3月末に指定管理が終了する施設では、指定管理者による管理運営を行います。昨年7～8月にかけて指定管理者を募集し、次のとおり決定しました。今後も、市では民間の能力を活用し、市民サービスの向上と経費節減に努めます。

施設名	指定管理者団体名	指定期間 (4月1日～)
老人福祉センター寿楽荘	社会福祉法人 蒲郡市社会福祉協議会	5年間
生きがいセンター	公益社団法人 蒲郡市シルバー人材センター	5年間
海辺の文学記念館	株式会社蒲郡クラシックホテル <b>新</b>	3年間
ユトリーナ蒲郡	ユトリーナ蒲郡運営企業体 <b>新</b>	5年間
図書館	特定非営利活動法人ブックパートナー	5年間
公園グラウンド	特定非営利活動法人 蒲郡アスリートコミュニケーションズ	5年間

## 日本赤十字社の活動資金にご協力ください

福祉課 ☎ 66-1106

### 日本赤十字社の活動

特殊法人の救護団体で、災害救護・血液事業・国際活動などの事業を行っています。

### 日赤蒲郡市地区の活動

- 火災などの被災者支援のために救援物資を配布し、弔慰金を支給
- けがや事故に備えるために緊急時の手当などの知識・技術の講習会を実施
- 各種災害義援金の受付、送金
- 献血事業に補助金を交付
- 福祉避難所への救護資材配備

### 市赤十字奉仕団の活動

- 市赤十字奉仕団（現在235人）は、地域ボランティア団員の育成、子どもの健全育成活動や地域見守り活動など、地域に根ざした活動を行っています。
- 小学生の登下校時の自主パトロール
- 保育園児との「昔あそび」を使った交流会



毎年5月に各総代区・常会を通して寄附（日本赤十字の活動資金）の協力をいただいています。

## 認可外保育施設の 保育料を補助します

子育て支援課 ☎ 66-1107

認可外保育施設に入所している第3子以降の3歳未満児の令和元年度分の保育料を補助します。

**対象施設** おひさまキッズ、光の園、その他事業所内託児施設など

**対象** 次のすべてに該当している保護者

- ①保護者、児童とも市内に住民票がある
- ②18歳未満の子どもを3人以上養育している
- ③第3子以降の3歳未満児を施設に入所させている（15日以上）の月極め利用をしていること。一時保育の利用は不可
- ④市の保育園入所基準を満たしている

**補助金額** 保護者が対象施設に支払った令和元年度分の保育料（月額53,000円以内）

※施設等利用給付を受けている場合は、その額を控除します。

**申し込み** 4月3日昼までに直接子育て支援課へ。

## 青少年団体等互助会に加入を

体育課 ☎ 66-1222

少ない加入金で、団体の活動を応援する互助会です。活動中に傷害事故が起きた場合、見舞金を給付します。

**加入資格** 市内在住・在勤・在学者で構成する10人以上のスポーツ団体・生涯学習団体など

**年会費** 大人 200円

高校生以下 50円

**加入期間** 4月1日以降で会費を納入した日～令和3年3月31日

**条件** 見舞金は通院3日以上。給付額は治療日数による。

**申し込み** 4月1日～直接市民体育センターへ。

**問合せ先** 青少年団体等互助会事務局（市民体育センター内）☎ 69-3241



## タクシーチケット配布

●高齢者割引タクシーチケット

交通防犯課 ☎ 66-1156

**ところ** 市役所1階ロビー

**対象** 満70歳以上の市民

**持ち物** 運転免許証、保険証など住所・氏名・生年月日のわかる身分証明書（代理の場合は、利用者本人の上記のうちいずれかの証明書）

●福祉タクシー券

福祉課 ☎ 66-1106

**ところ** 福祉課

**対象** 自動車税・軽自動車税の減免を受けていない、次の条件に該当する市民

○身体障がい者

・下肢・体幹・視覚障がい…1～3級

・内部障がい…1～3級

※重複障がいの場合はそれぞれの部位別の等級で判定します。

○知的障がい者…A・B判定

○精神障がい者…1・2級

**持ち物** 身体障害者手帳、療育手帳、精神障害者保健福祉手帳、印鑑

【共通事項】

**配布開始** 3月26日～

**使用開始** 4月1日～

## 国民健康保険の加入・脱退の手続き

こんなときは異動があった日から14日以内に届出を

新年度を迎え、就職・転職・退職などにより、健康保険に加入、脱退された場合には忘れずに届出をしましょう。

	事由	持ち物	届出先
加入	職場の健康保険をやめた 被扶養者から外れた	健康保険資格喪失証明書 (会社で作成)	保険年金課
	市外から転入してきた	転出証明書	市民課
	子どもが生まれた	親の保険証、母子健康手帳	
脱退	職場の健康保険に加入した	保険証（国保）、職場の健康保険証	保険年金課
	死亡した・市外へ転出する	保険証	市民課
その他	市内転居、世帯や世帯主が変わった	世帯全員の保険証	市民課、保険年金課
	修学などのため市外へ転出する	保険証、在学証明書など	保険年金課

※国保への加入・脱退の届出が遅れた場合は、保険年金課で届出を行ってください。

共通持ち物

- ・印鑑
- ・世帯主および異動する方全員のマイナンバーが分かるもの
- ・来庁する方の身分証明書（顔写真付き1点または顔写真なし2点）

保険年金課 ☎ 66-1103

全国一斉

## 春の火災予防運動 3月1日(日)～7日(土)

### してますか？住宅用火災警報器の動作確認

天井などに警報機が設置されていても年数が経って電池切れの場合があります。電池寿命はおおむね10年です。ボタンを押す、ひもを引くなどして定期的に動作確認しましょう。



消防本部予防課 ☎ 68-0937

## 路線バスで 高齢者向けフリーパス発売開始

交通防犯課 ☎ 66-1156

市内だけでなく、岡崎や名古屋など名鉄バス全線乗り放題のフリーパスです。

- と き** 3月14日(土)～
- 販 売** 名鉄バス蒲郡管理所、名鉄バスセンターほか
- 持ち物** 保険証などの年齢確認できる身分証明書  
※代理購入の場合は利用者の身分証明書

	シルバーパス 65	ゴールドパス 70
対 象	65歳～69歳	70歳以上
価 格	1カ月	6,000円
	2カ月	12,000円
	3カ月	18,000円
利用可能路線	名鉄バス全線（高速バス、空港バスなどを除く）	

※各種手帳での割引発売はありません。  
※マル得パスは1カ月6,000円で引き続き販売します。

問合先 名鉄バス株式会社 ☎ 68-3220



## 市税などの スマホ決済を導入します

収納課 ☎ 66-1117

4月1日～市税などの一部でスマートフォン決済が可能になります。  
※決済アプリ「PayB」のダウンロードが必要です。

### 対象となる税など

- ・市・県民税（普通徴収）
- ・固定資産税・都市計画税
- ・軽自動車税（種別割）
- ・国民健康保険税
- ・後期高齢者医療保険料
- ・児童クラブ利用手数料
- ・保育料

▼市ホームページ



スマホ決済

検索

## 事業者向け キャッシュレス決済説明・申込会

観光工商課 ☎ 66-1118

**と き** 3月25日(日)  
午後2時～4時

**と ころ** 豊橋市役所 13階講堂

**対 象** JPQR、マイナポイントに関心のある事業者

**申し込み** 電話で観光工商課へ。  
JPQR：複数社ある決済QRコードを1枚のQRコードに統一化する規格  
マイナポイント：マイナンバー・マイキーIDを取得し一定額を前払いした利用者に対し、プレミアム率25%で国が付与するポイント

名鉄電車  
応援企画

## 電車で行こう

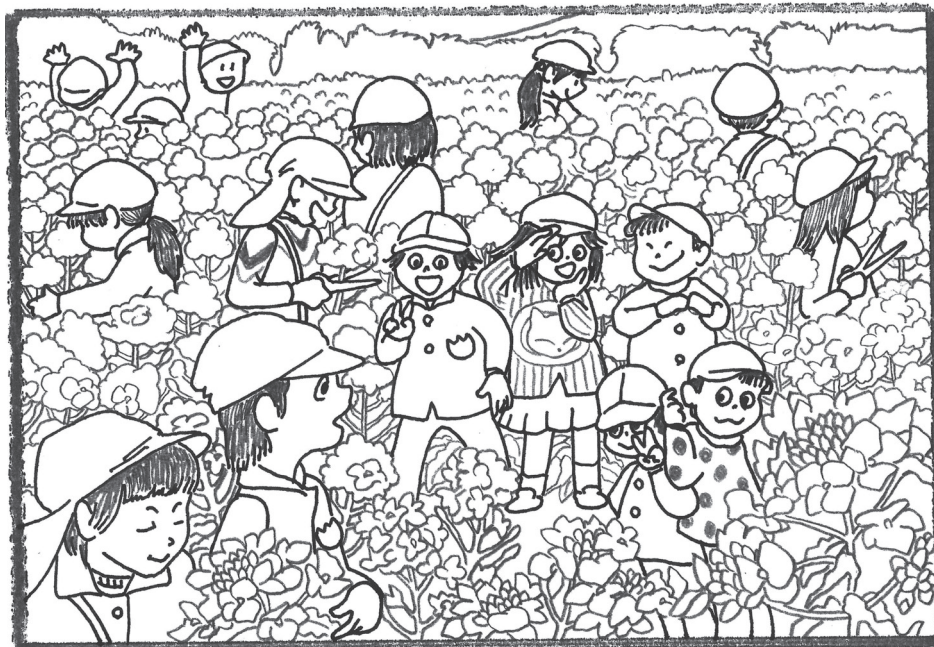
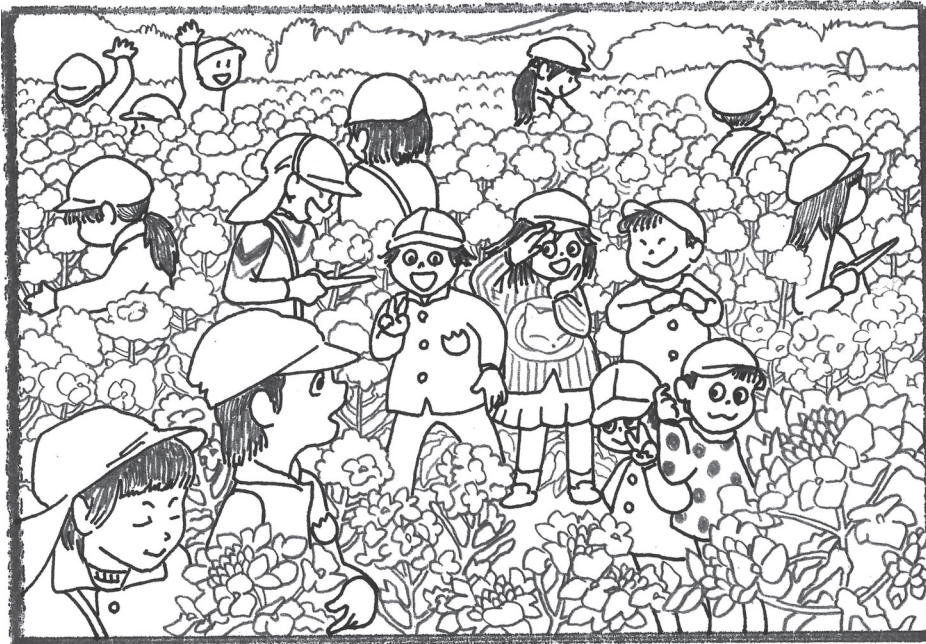
### にしがまシーサイドウォーク

海岸線を巡り吉良吉田駅まで歩きます。コース沿いの協力店・ポイントでは、おもてなしもあります。春の息吹を感じながら、にしがま線の新たな魅力を探しに出かけませんか。

- と き** 3月22日(日)
- と ころ** スタート：東幡豆駅 午前9時～11時  
ゴール：吉良吉田駅 午前11時～午後3時  
※荒天中止
- コース** 東幡豆駅→寺部海水浴場→西幡豆駅前→三河鳥羽駅前→吉良ワイキキビーチ→幡頭神社→吉良饗庭塩の里→吉良吉田駅 約13キロ
- 参加費** 無料 ※申込不要
- 問合先** 西尾市地域つながり課 ☎ 0563-65-2107



この企画は、名鉄西尾蒲郡線利用促進のため、沿線のイベント情報を掲載しています。



絵を見て、まちがいを  
10カ所見つけてね。  
正解者のうち、  
抽選で5人に  
図書カードを  
プレゼントします。



**応募方法**

はがきまたはファクスに①答え(どちらかの絵に○をつける)②住所③氏名(ふりがな)④年齢⑤電話番号⑥広報紙の感想、ご意見などを書いて秘書広報課(〒443-8601 FAX 66-1192)へ。当選者と答えは、広報がまごおり5月号に掲載します。

**締切** 3月13日(金)

**1月号当選者**

- 小田 宏子(清田町)
  - 加藤 公香(豊岡町)
  - 佐々木 和子(竹谷町)
  - 本多 まさ子(三谷町)
  - 丸山 亮太(形原町)
- (50音順・敬称略)



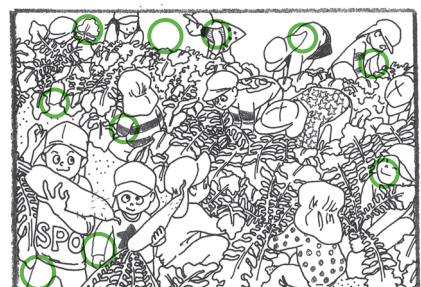
画:とうふねこ座  
市川雅子

**春をさがしに行こう**

3月です。日に日におひさまの光も暖かくなって、あちこちから春の便りが届きます。ある日、保育園の近くのおじさんから「菜の花摘みにおいで」とお誘いがありました。

今日はいい天気！  
「さあみんなで春をさがしに行こう！」先生が言うと、  
「わーい 行くぞー！」元気いっぱいの大塚保育園の子どもたち。  
みんな水筒をかけ、自然あふれる大塚の散策へ出発です。  
「梅がいっぱい咲いとるー！」「てんとう虫がおった！」「菜の花だー」  
おじさんの菜の花畑へ先生の後について入っていきます。  
年少さん、菜の花のお布団の中をトコトコ「ちょうちょ～ちょうちょ～」  
年中さん、葉っぱに隠れている虫見つけて、「変な虫おったー」  
年長さん、こだわって選んだ菜の花を先生が準備してくれたハサミで切ります。  
散歩から帰って、おみやげの菜の花を囲んで「きれい」「もうじき卒園式だね」  
「卒園式に菜の花いいじゃん」「うん！かざろっか」  
みんなが探した春・菜の花も「卒園おめでとう」って言ってるね♥

**1月号の答え** 大根掘ったよ





## 夏の思い出



1月14日

日本製紙連合会による第16回手づくり絵はがきコンクールで、竹島小学校が団体の部で最優秀賞に輝き、史上初三連覇を達成しました。また、1年生の宇辰優里さんが個人の部で特別賞に輝きました。

## ふれあい 宅配便



街の話題や出来事を写真で紹介します

## 地元の「おいしい」が大集合！



1月25・26日

ポートルース蒲郡で農林水産まつり&食育フェスタが行われました。蒲郡の農産物や水産物などを中心にたくさんのおいしいものが集まり、2日間で44,000人の方が訪れました。

## 手縫いタオル帽子を寄贈



12月22日

国際ソプロチミスト豊橋の会員と豊橋東高校・時習館高校の生徒が、抗がん剤の副作用に悩む患者さんに使用してもらおう手縫いタオル帽子を作成し、市民病院に寄贈しました。

## 三河湾健康マラソン



2月9日

三河湾健康マラソンが行われ、3,534人のランナーが市民会館前から一斉にスタートしました。強い風に吹かれながらも、ランナーたちは力強く前へ足を進めました。



蒲郡市公式アカウント  
いいじゃんがまごおり

▶ e.jan\_gamagori

e.jan\_gamagori 蒲郡出身漫画家#大橋裕之さん原作「#ソッキ」映画化決定！  
\* 蒲郡を全面に出した映画のプロジェクトが始まります！  
監督は...俳優の...  
#竹中直人さん！  
#山田孝之さん！  
#高橋英二さん！  
豪華監督によるオール蒲郡ロケの映画は、来年公開予定！  
今から楽しみだあ〜❤️👍  
\*\*  
#映画決定  
#楽しみ！！  
#楽しみすぎて#転げ回ってます  
\*\*  
#いいじゃんがまごおり#いいじゃん#蒲郡#愛知  
#gamagori#aichi#instagram#instagramjapan

#いいじゃんがまごおりのハッシュタグをつけて投稿しよう！





### 伊藤 康祐 (いとう こうすけ)

蒲郡市出身 / プロ野球選手 / 中日ドラゴンズ所属 / 外野手 / 平成12年2月生まれ / 形原小学校→形原中学校→中京大学附属中京高校→中日ドラゴンズ (ドラフト5巡目指名) / 主な記録など: 第28回U-18W杯代表選出 (高校3年)、平成31年4月初打席初安打、5月プロ入り初猛打賞

発見! 蒲郡の魅力にスポット

No.5

## がまごおり

〈プロ野球選手〉伊藤 康祐 さん

野球とはどのように出会いましたか? ——

兄が野球をやっていたので、その影響で小学1年の冬に野球を始めました。

野球を始めた頃の記憶はありますか? ——

もともと体を動かすことが大好きで、いつも外で遊んでいる子どもでした。野球を始めた頃は、スパイクさえも自分で履くことができず、人生の第1打席は三振だったのを覚えています。(笑)

これまでどのポジションを経験しましたか? ——

小・中学生の頃はピッチャーとショート、高校では内野もやっていました。

今までの野球人生の中で一番記憶に残っている試合は? ——

高校2年の頃、サヨナラ負けを喫した試合が今でも忘れられません。その時は私がキャプテンをしていたこともあり、とても悔しい思いをしました。ですが、周りに支えられ、また頑張ろうと思うことができました。

目標を達成するためにはどのように取り組んでいますか? ——

夢を持ち続けることです。私の幼少期からの夢は、プロ野球選手になることでした。夢の途中にはくじけそうになることもあります。ポジティブに考えることでいい方向に向いていくと思います。



写真大募集!! このコーナーに登場するお子さん(対象:おおむね2歳児以下)を募集します。

掲載を希望する方は、秘書広報課 (0533-66-1145) または市ホームページ「広報がまごおり」からお申し込みください。