

### 3 健康カレンダー



名称	とき	対象	ところ
<b>予約制</b> 健診結果活用セミナー	6日 午後1時30分～3時	どなたでも (筆記用具・健診結果)	保健医療センター
<b>予約制</b> 血糖コントロール塾7.0会	17日 午後1時30分～3時	HbA1c7%前後の方	保健医療センター
<b>予約制</b> 健康・栄養・歯科相談	27日 午前9時～正午	保健師・管理栄養士・歯科衛生士による相談を希望する方	保健医療センター

名称	とき	集合時間	集合場所(雨天時)
蒲南コースを歩こう会 ノルディックウォーキング体験	2日 日	午前9時30分	蒲郡商工会議所 (中止)
みんなで楽しく無理なく三谷歩こう会 ノルディックウォーキング体験	9日 日	午前9時	若宮公園時計塔前 (中止)
形原西浦の名所をめぐる ウォーキング会	28日 日	午前9時30分	名鉄こどもの国駅 (中止)

### 3 糖尿病教室



ところ	市民病院 2階講義室 午後2時～3時 ※ <b>函</b> は会議室
9日 日	糖尿病とは・合併症
10日 日	歯周病関連検査(歯ブラシ持参)
11日 日	日常生活運動
12日 日	薬・運動
13日 日	食事の話

\*申し込み不要。どなたでも受講できます。

### 在宅医などへのお問い合わせ



在宅当番医	☎ 67-2828
休日急病診療所	☎ 67-2555
休日歯科・障がい者歯科診療所	☎ 69-8020

**初回予約制** 健診結果で血圧・血清脂質・血糖値が高い方へ  
**運動サポートセンター**を使って健康になろう

初回オリエンテーション 月 水 金 土

① 午前9時～ ② 午前10時15分～ ③ 午後1時15分～ ④ 午後2時30分～

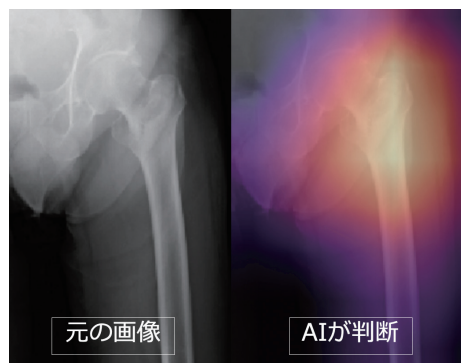
### 多施設共同研究グループで

市民病院 ☎ 66-2200

## AIを活用した高精度の大腿骨近位部骨折診断システムを開発!

日本で大腿骨近位部骨折に罹患する患者は年間20万人。大腿骨近位部の骨折は歩行能力や日常生活に大きく影響を及ぼします。適切な診断と速やかな手術治療を行うことが重要となりますが、骨の折れ方によってはレントゲンでの画像診断が難しいこともあります。蒲郡市民病院、津島市民病院、名古屋第二赤十字病院の多施設共同研究グループの整形外科医らが、1万枚のレントゲン画像をAIに読み込ませて自己習得させる画像診断システムを開発しました。現在は臨床試験や精度の向上を図りながら、医療用スマホアプリを開発している段階です。

将来、レントゲン写真をスマホで撮影するだけで骨折の診断ができるようになる時代が現実のものになりそうですね。



▲診断システム画像イメージ

▼ホームページ

NPO 法人名古屋整形外科地域医療連携支援センター AI 研究部門 [Q 検索](#)