

No.1210

2

2020.Feb.

# 広報 がまごおり

Gamagori public relations magazine

## はたちの誓い



人口と世帯 / 1月1日現在			
人口	80,239人 (-67)	出生	47人
男	39,648人 (-45)	死亡	93人
女	40,591人 (-22)	転入	173人
世帯	32,845 (-7)	転出	190人

( )内は前月比

火災と救急			
	12月件数	累計(1~12月)	
火災	1件	19件	(+2)
救急	348件	3,717件	(+7)

( )内は前年比

犯罪発生状況 / 1~11月	
総数	470件 (-16)
侵入盗	35件 (-1)
自動車盗	3件 (+1)
特殊詐欺	3件 (-2)
自転車盗	57件 (-10)

( )内は前年比

交通事故発生状況 / 1~11月	
死亡事故	1件 (-1)
人身事故	284件 (-19)

( )内は前年比

今月の納税	
● 固定資産税・都市計画税	4期分
● 国民健康保険税	8期分
● 後期高齢者医療保険料	8期分
● 介護保険料	6期分

〈納期限〉3月2日回

※口座振替の方は、預金残高の確認をお願いします。

今月の手当	
● 特別障害者手当・障害児福祉手当・経過的福祉手当	11~1月分
● 児童手当	10~1月分

〈振込日〉2月10日回

※受給者指定の金融機関に振り込みます。確認してお受け取りください。

各種義援金について  
市役所玄関案内で受け付けています。



広報がまごおりをスマートフォンへ  
配信しています。



マチイロ

CONTENTS 目次

表紙解説・統計	2
<b>特集</b> 認知症の症状に合わせた支援を	3
オーストラリアスタディツアー体験記	4-5
公共施設案内	6-8
子育て情報	9
健康情報	10-11
市民相談	12
お知らせ	13-23
クイズまちがいさがし	24
ふれあい宅配便	25
発見! がまごおり ハッピーキッズフォトスタジオ	26

Cover Photo 今月の表紙



成人式(1月12日)

はたちを喜ぶ笑顔、晴れ着に少し照れた笑顔、旧友との再会に懐く笑顔、成人式ではたくさんの笑顔にあふれていました。その素敵な笑顔、これからの大人としての人生でも絶やさないでほしいです。成人おめでとうございます!(ま)

大工が道具の使い方から教える  
子どもも大人も心から楽しめる  
木工教室

参加無料  
要予約



木の家専門  
小林住建

〒443-0013 蒲郡市大塚町仲野46-1  
TEL 0533-59-8085

「蒲郡 小林住建」で検索

コバジュウ  
@kobayashijuken

日時: 毎月第3土曜日開催 場所: 当社工場の2階 (蒲郡市大塚町仲野46-1)

お申し込みはお電話かウェブで

# 認知症の症状に合わせた支援を

認知症やその疑いがある人は年々増加傾向にあり、全国データによると、65歳以上の7人に1人が該当し、今後更に増加して令和7年には、5人に1人になると言われています。認知症は、年齢を重ねるほど罹患率は高くなり、誰もがかかりうるものです。

地域包括ケア推進室  
☎ 66-1105

## 記憶障害

脳の海馬という部分の働きが衰えて、さっき聞いたことを思い出せなくなります。

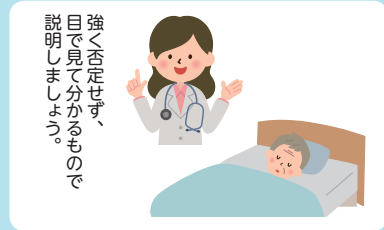
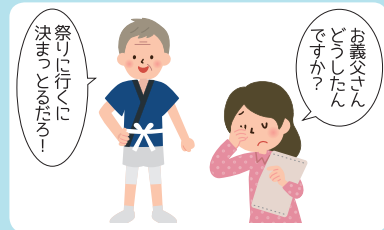
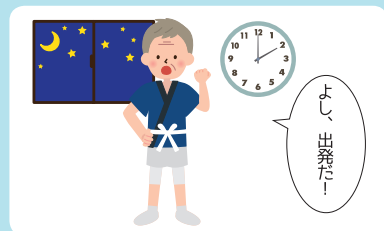
### ごはんまだ？



## 見当識障害

時間や季節、方向の感覚が薄れます。日付が分からなくなったり、迷子になったり、人との関係が分からなくなります。

### 祭りはいつだった？



## 認知症になると

何も分からなくなるの？

認知症の方は、その自覚がないと思われがちですが、多くの方は「自分が何かおかしい」「どうして失敗するのだろう」と不安を抱えて困っています。認知症になると、新しいことを覚えにくくなった、場所や時間が分からなくなるなどの症状から、日常生活でうまくいかない事があります。しかし、今までの経験や知識の全てを忘れたり、何も分からなくなってしまう訳ではありません。症状が軽度であれば、見守りや手助けをすれば日常生活が自立し、一人暮らしを続けられる方も多くいます。

## 症状に合わせた支援が大切

認知症の症状は、周囲の方の接し方や環境によって軽減したり増強したりします。そのため、症状に合わせて上手に支援することで、認知症の進行を遅らせることもできると言われています。

皆さんの身近に、物忘れが気になる方がいたら、その方の不安に寄り添って、症状に合わせた見守りや支援を心がけましょう。

## 認知症ガイドブックができました！

### 基礎知識

認知症における基礎知識が学べます。認知症という病気の概要・症状の例・認知症によく似た病気の紹介のほか、認知症の人への接し方や精神行動への対応をイラストで解説します。

### チェックリスト・相談窓口

もしかして認知症かも…と感じた時に認知症の可能性がどうかを確認できるリストを載せています。自分や周りの人で心配がある場合はチェックを入れてみましょう。また、具体的な相談窓口も示しています。

### 支援の仕組み

認知症の段階ごとの支援方法や、利用できる介護保険のサービスなどを紹介します。

配布開始 2月14日 配布場所 長寿課、地域包括支援センター、居宅介護支援事業所 ほか



# SCHOOL LIFE

## 学校生活



授業では、どの科目でも教科書を使わずに、パソコンや映像機器を使いました。  
形原中 大嶽 小春

# オーストラリア スタディツアー

## 体験記

学校教育課 ☎ 66-1165

時間割りは、日本よりも1つの授業の時間が長く、2時間目が終わるとランチタイムです。6時間授業に慣れていたので戸惑いましたが、とても新鮮でした。  
大塚中 浅沼 菜月



オーストラリアの学校には、クラスごとの教室がありません。そのため、休み時には図書室に移動したり自由に過ごしていました。  
西浦中 三浦 あん



# VICTORIA

## ビクトリア州ってどこにある？



メルボルンは歴史ある街で、展望台からは世界遺産や大きな公園が見えます。市街地にあるクイーン・ヴィクトリア・マーケットにはたくさんの人が訪れていて、活気にあふれていました。  
中部中 中山 美貴



ビクトリア州は、オーストラリアの南にあります。州都メルボルンは世界で住みやすい都市1位に選ばれる治安の良い都市で、人口は約494万人です。四季がはっきりしていますが、紫外線が強いので日焼け止めは必需品です。  
塩津中 吉見 真央



砂岩でできた古い建物と近代的な高いビル、メルボルンの街並みはこれらが融合しています。一見不思議な感じでしたが、どちらも楽しめました。  
西浦中 佐久間 武士

# HOME STAY

## ホームステイ



放課後や週末には、サッカーやボウリングをしたり、湖へ出かけました。まるで家族のように接してもらい、最後には別れが辛くなりました。  
三谷中 小田 航汰



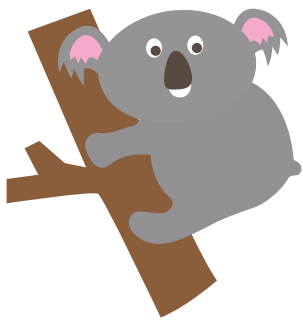
ホストファミリーは、食事中おかわりがいるか気を遣ってくれて、休日には車でいろんな所へ連れて行ってくれたり、たくさんの経験をさせてもらいました。  
形原中 青山 潤哉



言語が違うと意思疎通を図るのが大変でしたが、ホームステイを通して思いの伝え方を学びました。しっかり伝わった時はとても嬉しかったです。  
蒲郡中 小田 桜有花



僕はホームステイの初めの頃ホームシックになりましたが、ホストファミリーに温かく迎えられ常に気にかけてもらったことで、あっという間に寂しい気持ちはなくなりました。  
中部中 松山 春樹



# LANDSCAPE

## 景観



観光で訪れたシドニーでは、世界で有名なオペラハウスと全長1キロを超えるハーバーブリッジを一度に見ることができました。  
塩津中 秋山 佳希

メルボルンで1番高いユーレカスカイデッキ88。その高さは南半球1。展望台からの眺めは壮観です！  
大塚中 小笠原 啓登



# FOOD

## 食事



食べ物は、日本より味がしっかりしています。量も多いので、食べごたえバツグンです！  
三谷中 石井 楓菜

ハンバーガーは顔くらいの大きさで、ビックリしました。とてもおいしかったです！  
蒲郡中 柴田 大輝



企画展

## 明治の地籍図を読みとく

—むかしの道といまの道—

100年以上前、あなたの家の近所は、どんな様子だったのでしょうか？現在と明治時代の道路や土地利用を比べ、町の移り変わりを考えます。

とき 2月15日田～3月15日田

ところ 特別展示室

入場料 無料

★蒲郡歴史マップ100を無料配布！



八剣神社・町港  
(三谷町)



蒲郡高校の場所にあった下ノ郷城跡  
(上本町)

愛知県公文書館所蔵「明治17年作成地籍図」より

## 招きネコ版画を刷ろう

猫の日にちなんで良い出会いを招く開運の版画を刷ります。

とき 2月22日田

午後2時～4時

ところ 1階ロビー

参加費 無料 ※申し込み不要



## ミニ展示 ひなまつり

七段飾り・御殿飾りなど、昔のおひなさまを展示します。おひな様風の着付け体験もあります。

とき 2月1日田～3月8日田

ところ 1階ロビー

★県内博物館などを巡るひなまつりスタンプラリーに参加しています。



## 竹島水族館 Aquarium

☎ 68-2059

館長の  
ひなまつり



小林龍二

三重県の水族館から「タツノオトシゴが余っているけれどほしいか」と連絡をもらったので「人気だからほしい、ほしい、今ほしい、すぐほしい」と返事をした。数日後に発泡箱に入って宅急便で届いた。「ポットベリースーホース」というオーストラリアに住むタツノオトシゴの仲間です。



「いろいろで水の温度は何度で飼っ

てましたか」と連絡して聞くと「18度」という。この温度は微妙な温度。水を冷やす冷却機を倉庫から引っ張り出してきて水槽へ接続。電源を入れてもウンともスンとも言わない。壊れている。ピンチである。もう一度倉庫へ行き冷却機を見つけたら電源を入れてみると今度は大丈夫。飼育設備はクリアできた。

もう1つの問題はエサ。彼らは生きていくものしか食べないと三重県の水族館から聞いた。しまった、ほしいと言わなければよかった。普通の魚は冷凍されたエビや魚の切り身などを解凍してあげれば喜んで食べる。試しに小さなエビを解凍してあげて見たら完全に無視。腹が立つほどに無視。エサではないとも言いたげな顔だ。竹島水族館には昔クジラを飼っていた古いイケスがあり、ここに小さなエビがいるので仕方なく毎日このエビを採集してあげています。これだと喜んで食べる。解凍したエビを混ぜてあげると、解凍したものだけ残す。オノシ。なんて悪い態度なのだ。

企画展

# 彩る石たち

もの が たり 編



古今東西、さまざまな物語を彩ってきた石や鉱物の数々を紹介いたします。

と き 1月25日(土)～4月5日(日)

ところ 3階展示室

※要展示室観覧料

## 生命の海から

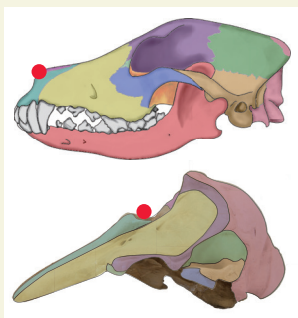
学芸員 森 浩嗣

### クジラの頭はモンスター？

クジラ化石の研究者の方に「クジラに比べれば、恐竜の頭骨なんてまだ地味」と言われたことがあります。皆さんはクジラの頭骨を見たことがありますか？

クジラやイルカは海で暮らしていますが、人間と同じ哺乳類です。彼らは海で生活するために、いろんな機能を頭骨に詰め込みました。図のように、イルカの仲間であるスナメリと犬の頭骨を比べると、とても大きく変形しているのが分かります。これだけ形が違つと、同じ哺乳類の頭とは思えませんね。イルカの頭骨を見つけた昔の人は、カラス天狗のドクロと勘違いしたのではないかという話があります。が、納得です。

最も大きな違いは鼻の穴です。海で生活するために、海面上に頭を完全に出さなくても呼吸ができるよう、鼻の穴が口先から頭の上に移動しています。また、ハクジラの仲間には自分で出した音の反射



犬の頭骨(上)とスナメリの頭骨(下)

●赤点は鼻の穴の位置

プシメック・マクシム

音を聴くことで、光の届かない海の深い場所でも周りの様子や餌のありかを調べる「エコーロケーション」能力を持っているので、そのため器官を納めるためのへこみが、頭骨の上辺りにあります。とはいえ、水の抵抗を少なくするため、なるべく頭の形を流線型に近い形にしておく必要があるのので、頭骨の形をあまり自由に進化させることができません。そんな理由から、クジラの頭骨はとても面白い形に変化していったのでしよう。

そんなモンスターにしか見えないクジラやイルカの化石、そしてスナメリの頭骨を、科学館の特別展にて現在展示中です。3月1日まで公開していますので、ぜひ見に来てください。

## 2月 イベントカレンダー

- 1** 科学ふしぎ発見!
  - 2** 神がかった紙の秘密
  - 8** 出張ここにこ!じぶんの古代の生物をつくらう
  - 9** 展示解説 「魅惑のアノマロカリス」
  - 11** 水の惑星地球を救え! ぐるぐるトルネード実験
  - 15** キンギョなどすくい
  - 16** 小学校低学年向けかがく工作室 人々の折りし土俵をつくらう
  - 20** 一般科学講座 第3部 大人の理科授業ユーリカ!
  - 22** おはなしライブ コップ入れに絵をかこう
  - 23** 展示解説 「皇帝クジラ・忍者イルカ・勇魚クジラ」
  - 24** お手軽に海そうアート!
  - 29** 講演会 「東海昆虫研究会普及講演会」 サイエンスカフェ 「最強生物クマムシのひみつ」
- 木工工作 2月1・2日開催
- 各イベントの時間・定員・参加方法などは科学館ホームページでご確認ください。

ショコラ  
一粒で幸せになれる神さまの食べもの、  
7つのひみつ



土屋 公ニ / 著  
自由国民社

産地、チョコレートにまつわる言葉、飲み物とのマリアージュなど知っているより深く楽しめる秘密を紹介。



図書館スタッフが  
えらぶ



子ども



明智光秀 美しき知将(戦国武将物語)

小沢 章友 / 作  
カオル / 絵  
講談社

美濃の武将・明智光秀。すぐれた能力で出世の階段をのぼり、織田信長の家臣となるが…。謎の多い生涯を描く。

企画展 盆石を楽しむ

黒い盆の上に自然石を置き、白砂で描く作品です。

- と き 2月8日(土)～16日(日)  
※最終日は午後4時まで
- ところ 展示室

● 実演 (細川流盆石)

- と き 2月11日(日)  
午前11時～
- ところ 展示室
- 参加費 無料 ※申し込み不要



ねこのおはなし会

- と き 2月22日(土) 午前11時～
- ところ 児童室おはなしの部屋
- 対 象 幼児～小学生
- 参加費 無料 ※申し込み不要

2月22日は  
猫の日  
にゃーん♪



市民体育センター

☎ 69-3241

今月のおすすめ

● スタイルアップストレッチ

体幹の引き締めでウエスト・おしりまわりもスッキリ!

- と き 3月4・11・18・25日(日)
- 午後7時30分～8時30分

● 笑いヨガ

笑う門には福来る! ヨガ呼吸法を楽しみながら行う健康法です。

- と き 3月12日(土)
- 午前10時15分～11時45分
- 3月26日(土)
- 午後3時～4時30分

● 夜ヨガ

夜しか時間がないあなたの仕事や家事のストレスをやわらげます。

- と き 3月3・10・17・24日(日)
- 午後7時30分～8時30分

● 産後ヨガ

産後の骨盤と子宮の戻りを良くします。

- と き 3月4・11・18・25日(日)
- 午前10時45分～11時45分
- ★子どもと一緒に参加できます。

● 硬式テニス無料体験教室

テニス初心者最適。ラケットも無料貸し出しします。

- と き 3月8日(日)
- 小学1～3年:午前9時～10時10分
- 小学4～6年:午前10時20分～11時30分
- 初心者(18～64歳):午後7時30分～9時

その他の講座は

蒲郡市民体育センター 🔍 検索



## 街角コンシェルジュ 出張相談会 予約不要

子育てコンシェルジュが子育てに関する悩みや質問に答えます。



**とき・ところ** 2月 4日☑ ちゅうぶ児童館 21日☑ 午前10時30分～正午  
5日☑ おおつか児童館 図書館児童室  
19日☑ がまごおり児童館 午前10時30分～11時30分



利用時間：午前9時～午後5時 2がっ **じどうかん 児童館のよてい** 児童館 HP

	親子遊び 10時30分～	赤ちゃんサロン 10時30分～	絵本の読み聞かせ 幼 10時30分～ 小 16時～	小中生の遊び
<b>みや</b> ☎ 67-0077 (休館日: 日 ☑)	毎週 <span style="background-color: #00a087; color: white;">☑</span>	26日 <span style="background-color: #00a087; color: white;">☑</span>	幼 4・18・25日 <span style="background-color: #00a087; color: white;">☑</span> 小 4・18日 <span style="background-color: #00a087; color: white;">☑</span>	1・15日 <span style="background-color: #00a087; color: white;">☑</span> 9時30分～将棋教室 17日 <span style="background-color: #00a087; color: white;">☑</span> 15時30分～卓球教室 26日 <span style="background-color: #00a087; color: white;">☑</span> 15時30分～みんなで遊ぼう
<b>ちゅうぶ</b> ☎ 68-0066 (休館日: 日 ☑)	毎週 <span style="background-color: #00a087; color: white;">☑</span> 26日人形劇「わわわ」	4日 <span style="background-color: #00a087; color: white;">☑</span> 計測 18日 <span style="background-color: #00a087; color: white;">☑</span>	幼 毎週 <span style="background-color: #00a087; color: white;">☑</span> 21日エプロンおばさん	13日 <span style="background-color: #00a087; color: white;">☑</span> 16時～科学遊び 25日 <span style="background-color: #00a087; color: white;">☑</span> 15時45分～みんなで遊ぼう
<b>にしうら</b> ☎ 56-0450 (休館日: 日 ☑)	毎週 <span style="background-color: #00a087; color: white;">☑</span> 12日工作 19日エプロンおばさん	6日 <span style="background-color: #00a087; color: white;">☑</span>	幼 14日 <span style="background-color: #00a087; color: white;">☑</span> 28日 <span style="background-color: #00a087; color: white;">☑</span> 11時～ 小 7日 <span style="background-color: #00a087; color: white;">☑</span>	1日 <span style="background-color: #00a087; color: white;">☑</span> 13時30分～卓球教室 13日 <span style="background-color: #00a087; color: white;">☑</span> 15時45分～みんなで遊ぼう 27日 <span style="background-color: #00a087; color: white;">☑</span> 16時～科学遊び
<b>おおつか</b> ☎ 59-6671 (休館日: 月 ☑)	毎週 <span style="background-color: #00a087; color: white;">☑</span> <span style="background-color: #00a087; color: white;">☑</span>	5日 <span style="background-color: #00a087; color: white;">☑</span> 計測	幼 毎週 <span style="background-color: #00a087; color: white;">☑</span> 21日11時～	6日 <span style="background-color: #00a087; color: white;">☑</span> 15時30分～とうふねこ座 8日 <span style="background-color: #00a087; color: white;">☑</span> 14時～卓球で遊ぼう 14日 <span style="background-color: #00a087; color: white;">☑</span> 15時30分～お楽しみ会
<b>しおつ</b> ☎ 68-8515 (休館日: 月 ☑)	毎週 <span style="background-color: #00a087; color: white;">☑</span> 12日うたのお姉さん	4日 <span style="background-color: #00a087; color: white;">☑</span> 18日 <span style="background-color: #00a087; color: white;">☑</span> 計測	幼 7・14・21日 <span style="background-color: #00a087; color: white;">☑</span> 28日 <span style="background-color: #00a087; color: white;">☑</span> エプロンおばさん	14日 <span style="background-color: #00a087; color: white;">☑</span> 15時30分～ワークショップ 25日 <span style="background-color: #00a087; color: white;">☑</span> 15時30分～お話の会
<b>かたはら</b> ☎ 57-1422 (休館日: 月 ☑)	毎週 <span style="background-color: #00a087; color: white;">☑</span> 5日クラフト	14日 <span style="background-color: #00a087; color: white;">☑</span>	幼 7・21日 <span style="background-color: #00a087; color: white;">☑</span> 11時～ 27日 <span style="background-color: #00a087; color: white;">☑</span> 11時～	27日 <span style="background-color: #00a087; color: white;">☑</span> 16時～卓球であそぼう 29日 <span style="background-color: #00a087; color: white;">☑</span> 14時30分～いっしょに遊ぼう
<b>がまごおり</b> ☎ 67-8515 (休館日: 日 ☑)	毎週 <span style="background-color: #00a087; color: white;">☑</span> 13日オレンジプラス 9日 <span style="background-color: #00a087; color: white;">☑</span> 回サーキットの日	19日 <span style="background-color: #00a087; color: white;">☑</span> 計測	幼 5・26日 <span style="background-color: #00a087; color: white;">☑</span> 19日 <span style="background-color: #00a087; color: white;">☑</span> 11時～ 小 26日 <span style="background-color: #00a087; color: white;">☑</span> 15時30分～	8日 <span style="background-color: #00a087; color: white;">☑</span> 13時30分～工作遊び 28日 <span style="background-color: #00a087; color: white;">☑</span> 15時30分～手品



**特別開館** みや児童館 11日☑ (振替休館 12日☑)  
しおつ児童館 23日☑ (振替休館 25日☑)



## 子育て 2月 カレンダー

ところ 保健医療センター  
持ち物 母子健康手帳  
要予約: ☑



教室・相談	とき	受付時間	対象など
<span style="background-color: #00a087; color: white;">☑</span> ママ教室 (2回目)	4日 <span style="background-color: #00a087; color: white;">☑</span>	午前9時20分～30分	妊婦さん ※体操のできる服装でお越しください
子育て相談	6日 <span style="background-color: #00a087; color: white;">☑</span>	午前9時30分～11時30分	どなたでも ※栄養・歯科相談もできます
もぐもぐ教室 (離乳食前期)	20日 <span style="background-color: #00a087; color: white;">☑</span>	午前9時50分～10時	5～6カ月児
カミカミ教室 (離乳食後期)	12日 <span style="background-color: #00a087; color: white;">☑</span>	午前9時50分～10時	9～10カ月児
2歳児教室	14日 <span style="background-color: #00a087; color: white;">☑</span>	午前9時45分～10時	2歳の誕生月児

- 母子健康手帳の交付と妊婦相談は妊娠届出書を持って、子育て世代包括支援センター(うみのこ)へ。
- 4カ月・1歳8カ月・3歳児健康診査、1歳児教室、はじめての歯科・2歳児歯科健診は対象の方に個別通知します。

## 良い眠りで体スッキリ！

健康推進課 ☎ 67-1151



睡眠不足が続くと、慢性的な眠気が生じ、疲れやすくなります。また、集中力や注意力も低下し、日常生活に支障が出てきます。睡眠不足は大人だけの問題ではなく、子どもも同様に、こころや将来へも影響を与えます。いい睡眠をとって体をスッキリさせましょう。

### 眠れない方へのアドバイス

- 睡眠時間にこだわらない…自分に合った睡眠時間を設定しましょう。
- 布団に入るのは眠くなってから…寝付けないうまま布団の中にいると、不安や焦りが生じますます眠れなくなります。
- 毎日同じ時間に起きる…寝る時間が違ってても、毎日同じ時間に目を覚ます習慣をつけると1日の調子が整いやすくなります。
- 昼寝は午後3時まで…長い昼寝・夕方以降の昼寝は、夜の睡眠に影響を与えます。

### 眠れなかったら

いったん布団から離れ、自分なりのリラックスクスできることを行ってみましょう。



寝る前のスマホは逆に目が覚める原因に！



## 成人用肺炎球菌ワクチン予防接種は3月31日まで

健康推進課 ☎ 67-1151

- 対象 3月31日現在65・70・75・80・85・90・95・100歳以上で、同ワクチンを接種したことのない方
- 持ち物 予診票
- 費用 2,000円 ※市民税非課税世帯、生活保護世帯の方は無料。

## 一般不妊治療の助成申請は3月31日まで

健康推進課 ☎ 67-1151

- 対象 次の全ての条件を満たす夫婦
- ①夫婦の両方またはどちらかが市内在住 ②夫婦の前年所得が合わせて730万円未満
- 対象治療期間 平成31年3月～令和2年2月の診療分(特定不妊治療を除く)
- 助成金額 自己負担額の1/2以内(上限5万円、1,000円未満切り捨て)
- 申請方法 3月31日〆までに申請書(健康推進課、市ホームページにあります)、領収書、印鑑、健康保険証、口座番号の分かるものを持って、直接健康推進課へ。

## スマート・ライフ・ステイin蒲郡

健康推進課 ☎ 67-1151

- 温泉に泊まって健康づくりを学びましょう。
- 対象 市内在住・在勤の40～74歳で、健診結果が次のいずれかに当てはまる方
- メタボ該当または予備群判定
  - HbA1c5.6～7.9%
  - BMI25以上
- とき 3月15日回・16日回
- ところ 天空海遊の宿末広 参加費 6,500円
- 申し込み 3月5日〆までに電話で健康推進課へ。



## 2 健康カレンダー



名称	とき	対象	ところ
脱メタボのための 筋トレ・脳トレ実践教室	15日 田 午前9時30分～11時30分	どなたでも (筆記用具・タオル・飲み物)	市民会館東ホール
<b>予約制</b> 血糖コントロール塾7.0会	18日 凶 午後1時30分～3時	HbA1c7%前後の方	保健医療センター
<b>予約制</b> 健康・栄養・歯科相談	28日 罫 午前9時～正午	保健師・管理栄養士・歯科衛生士による相談を希望する方	保健医療センター
<b>予約制</b> 精神科医師による相談日 申し込みは豊川保健所 ☎ 86-3626へ	18日 凶 午後1時30分～3時30分	こころの健康が心配な方とその家族	豊川保健所蒲郡保健分室

名称	とき	集合時間	集合場所(雨天時)
蒲南コースを歩こう会	3日 月	午前9時30分	本町公園 (生きがいセンターで室内体操)
みんなで楽しく無理なく三谷歩こう会	10日 月	午前9時	若宮公園時計塔前 (中止)
形原西浦の名所をめぐる ウォーキング会	29日 田	午前9時30分	形原公民館(中止)

## 2 糖尿病教室



ところ 市民病院 2階講義室  
午後2時～3時

17日 月	糖尿病とは・合併症
18日 凶	歯周病関連検査(歯ブラシ持参)
19日 凶	日常生活運動
20日 困	薬・運動
21日 罫	食事の話

※申し込み不要。どなたでも受講できます。

## 在宅医などへのお問い合わせ



在宅当番医	☎ 67-2828
休日急病診療所	☎ 67-2555
休日歯科・障がい者歯科診療所	☎ 69-8020

**初回予約制** 健診結果で血圧・血清脂質・血糖値が高い方へ  
**運動サポートセンターを使って健康になろう**

初回オリエンテーション 月 罫 永 金 田

① 午前9時～② 午前10時15分～③ 午後1時15分～④ 午後2時30分～

## 優しいマンモグラフィで 検査できるようになりました

市民病院では新しいマンモグラフィ装置(乳房X線撮影装置)を導入しました。従来のマンモグラフィ検査でイメージされる痛みを軽減する圧迫板を使用しているため、乳房全体にフィットし、圧力を分散させることで痛みが軽減されます。また、これまでと比較して少ない被ばく線量でより精密な検査が可能となりました。



### 市民病院乳腺外来

**時間** 毎月第1～4金曜日 午前9時～11時

**ところ** 市民病院外来

市民病院 ☎ 66-2200

## ノルディックウォーキング講習会

**とき** 2月17日 月  
午後2時～4時

**ところ** 市民会館東ホール

**内容** ノルディックウォーキングの講習と実技

**定員** 30人(定員を超えた場合は抽選)

**参加費** 無料

**申し込み** 2月6日 困 までに電話で健康推進課へ。



健康推進課 ☎ 67-1151

## 2 市民相談

お気軽にご相談ください。相談無料、秘密厳守です。  
※各日とも正午～午後1時は除く

<b>市民相談室 (市民課) ☎66-1110</b>		
よろず相談 ・人権 ・行政 ・困りごと ・いじめ など	2月5・12・19・26日  〇	午前10時～午後4時
弁護士による法律相談 <b>予約制</b> ( )内は予約開始日 予約受付は午前8時30分～	2月19日  〇 (2月10日  〇)	午後1時～4時
	2月26日  〇 (2月17日  〇)	
	3月4日  〇 (2月25日  〇)	
3月11日  〇 (3月2日  〇)		
司法書士による登記相談 <b>予約制</b> 不動産の相続・贈与・土地建物・会社や法人の登記 予約は相談日前週の迄まで	3月11日  〇	午前9時～正午
<b>勤労福祉会館相談室 ☎69-3911</b>		
弁護士による法律相談 <b>予約制</b> ( )内は予約開始日 予約受付は午前8時30分～	2月28日  〇 (2月17日  〇) 3月13日  〇 (3月2日  〇)	午後1時～4時
<b>家庭児童相談室 ☎66-1213</b>		
家庭・児童の養育相談	〇～  〇	午前9時30分～午後5時
<b>商工会議所 豊橋年金事務所 ☎0532-33-4111 自動音声1→2</b>		
年金相談 <b>予約制</b>	2月6・13・20・27日  〇	午前9時30分～午後3時
<b>東三河消費生活蒲郡センター ☎66-1204</b>		
消費生活相談 ・悪質商法 ・消費者契約トラブル ・多重債務	〇～  〇	午前9時～午後4時30分 (休憩なし)
<b>産業環境部会議室 (観光商工課) ☎66-1119</b>		
労働相談 <b>予約制</b> ・職場でのハラスメントなど悩み事全般 予約は前日の正午まで	2月12日  〇	午後1時～4時
<b>産業環境部会議室または商工会議所 (観光商工課) ☎66-1118</b>		
創業者相談 <b>予約制</b> 予約は2日前まで	2月13・27日  〇	午後2時～4時
<b>がまごおり若者サポートステーション ☎67-3201</b>		
若者就労相談 (15～39歳)	〇～  〇	午前11時～午後7時
<b>青少年センター ☎95-3100</b>		
子ども・若者相談 (おおむね40歳まで)	〇  〇  〇	午前9時～午後4時
<b>子育て支援課 ☎66-1108</b>		
母子家庭などの相談	〇～  〇	午前9時15分～午後5時
子育て支援センター (★コンシェルジュ対応)	★子育て世代包括支援センター ☎56-2305 東部 ☎67-0022 ★中央 ☎69-3511	★子育て支援課 ☎66-1107 西部 ☎57-8066
子育て相談	〇～  〇	午前8時30分～午後5時
<b>児童発達支援センター ☎56-2519</b>		
子どもの発達相談	〇～  〇	午前8時30分～午後5時
<b>虐待の通報 虐待などに関する相談や通報は…</b>		
18歳未満の子ども (障がい児を含む)	子育て支援課 ☎66-1108 家庭児童相談室 ☎66-1213 児童相談所全国共通ダイヤル ☎189 (24時間対応)	
18歳～64歳の障がい者	福祉課 ☎66-1106 FAX66-3130 障がい者虐待防止センター ☎68-3612 (夜間・休日) ☎66-1111 FAX66-1207	
65歳以上の高齢者	長寿課 ☎66-1105 FAX66-3130	地域包括支援センター 塩津 ☎56-7125 東部 ☎59-6790 中央 ☎69-6674 みらいあ ☎66-0800 西部 ☎58-1136



生命の危険など緊急性が高い場合は  
警察(110番)または救急(119番)へ通報してください



# お知らせ

## 講座・教室

### 紙芝居講習会

図書館 ☎ 69-3706

紙芝居を楽しく演じるコツを教えます。

と き 2月27日(日)、3月4日(日)  
午後2時～4時 全2回

ところ 市民会館中会議室

対象 どなたでも

定員 20人

参加費 無料

申し込み 2月1日(日)～23日(金)に  
直接または電話で図書館へ。



### 小児公開講座

児童発達支援センター ☎ 56-2519

市民病院の作業療法士による「遊びと発達」についての講座です。

と き 2月28日(土) 午後1時  
30分～2時30分

ところ 保健医療センター2階講  
座室

対象 就学前の子を持つ保護者、  
保育・教育・福祉関係者  
など

定員 50人

参加費 無料

申し込み 2月21日(土)までに電話  
またはファクスで氏名・電話番  
号・託児の有無を児童発達支援セ  
ンター (FAX56-2554) へ。

★託児あり

### 公民館講座

#### 多肉植物の寄せ植え教室

生涯学習課 ☎ 66-1167

思わず触ってみたいくなる多肉植物  
の寄せ植えを作ります。

と き 3月7日(日)

午前10時～正午

ところ 西浦公民館2階講堂

対象 市内在住・在勤の方

定員 16人

参加費 1,500円

持ち物 エプロン、持ち帰り用の袋

申し込み 2月4日(日)～25日(金)に  
直接または電話で西浦公民館 ☎  
57-2398) へ。



### 樹木剪定講習会

シルバー人材センター ☎ 69-0316

長寿課

と き 2月17日(日)

午前9時30分～午後4時

ところ 生きがいセンター

内容 樹木剪定講義・作業体験

対象 市内在住の60歳以上でシ  
ルバー人材センターに新規  
入会を希望する方

定員 20人

参加費 無料

申し込み・問合先 直接または電話  
でシルバー人材センターへ。

### 市民パソコン教室

生涯学習課 ☎ 66-1167

●ウィンドウズ10を体験しよう

と き 3月7日～21日

毎週土曜日 全3回

午前9時30分～午後0  
時30分

対象 市内在住・在勤のパソコンの  
基本操作を習得している方

受講料 4,000円

●もっと使いたいエクセル

エクセル2013の応用講座です。

と き 3月4日～25日

毎週水曜日 全4回

午前9時30分～午後0  
時30分

対象 市内在住・在勤のエクセル  
基本操作を習得している方

受講料 6,000円

【共通事項】

ところ 生命の海科学館情報研修室

定員 各17人

申し込み 2月24日(金)までに電話、  
ファクス、はがき、インターネット  
で住所・氏名・年齢・電話番号・  
希望の講座名を生涯学習課「市民  
パソコン教室係」(〒443-0034  
港町17-17FAX66-1199) へ。



丸七住宅㈱は、お客様の「ありがとう」を頂くために、お客様のこれから始まる新生活をサポートさせて頂いております。

売買・賃貸 まずはお気軽にご相談下さい!

# 不動産のことなら丸七住宅へ

住まいの  
情報館

丸七住宅株式会社 丸七住宅 検索  
幸田店 ☎ 0120-07-1644  
蒲郡店 ☎ 0120-07-1645

mini&mini ミニミニFC蒲郡店

☎ 0120-07-1642 蒲郡 賃貸 検索

## 東三河消防職員意見発表会

消防本部総務課 ☎ 68-0935

東三河5市の消防本部から選ばれた10人の消防職員が、「消防防災に関すること」をテーマに、自身の体験や意見を発表します。

と き 2月7日(日)  
午後1時30分～  
ところ 市民会館中ホール



## 土曜会墨彩画展

図書館 ☎ 69-3706

と き 2月19日(日)～27日(日)  
(最終日は午後4時まで)  
ところ 図書館展示室  
入場料 無料



## 月例茶会

文化協会 ☎ 68-5509  
生涯学習課

と き 2月23日(日)  
午前10時～午後3時  
ところ 市民会館三興庵  
席主 鈴木宗和(裏千家)  
茶券 1席500円  
販売 前売 文協事務局  
当日 三興庵

## 形原ひな祭りロード

と き 2月29日(日)～4月5日(日)

ところ 名鉄形原駅周辺

内容

- 油菓子の振る舞い(形原レディースサークル各店舗)  
2月29日(日)～3月1日(月)
- 女将さん茶屋 in 春日の杜(形原神社)  
4月5日(日) 午前10時～午後3時
- ひな人形展示(ナビテラス)  
2月19日(日)～3月3日(日)



## 赤い電車に乗って！ ちご姫道中 参加者募集

と き 3月1日(日) 午前9時30分～  
ナビテラス集合

ところ ナビテラス～形原商店街

対象 小学3年生以下の方

申し込み 2月17日(日)までに直接または電話で  
形原レディースサークル 小林 ☎ 57-2446)へ。



観光商工課 ☎ 66-1119

# 相続 遺言 贈与

～お気軽にご相談ください～  
初回のご相談は、無料です。  
◆預貯金・株式・不動産などの資産承継◆

## 太田哲也司法書士事務所

愛知県司法書士会所属・愛知県行政書士会所属

出張相談、土日相談も  
お受けしています!(要予約)

# TEL.0533-67-8190

蒲郡市三谷町八舗120《三谷水産高校から東へ約300m》

ota-samurai.com

# ダイヤモンド・プリンセス海上見学会

業務艇「しおさい」と「みかわ」に乗船し、海上からダイヤモンド・プリンセスを眺めます。

と き 4月3日(金)

ところ 竹島漁港係留棧橋前(竹島水族館の南西約300メートル)

運行スケジュール

- ①午前10時～10時30分
- ②午前11時～11時30分
- ③午後1時30分～2時
- ④午後2時30分～3時

対 象 小学生以上(中学生以下は要保護者同行)

定 員 各36人

申し込み 3月10日(金)までに返信先明記の往復はがきで代表者の住所・氏名・電話番号・参加者全員(1枚につき4人まで)の氏名と年齢を三河港湾事務所「クルーズ客船海上見学会事務局」(〒441-8075豊橋市神野ふ頭町1-1)へ。



## 老人クラブ 映画鑑賞会

寿楽荘 ☎ 59-7411  
長寿課

とき・内容

3月17・24日(日)  
嵐を呼ぶ男、どら平太

3月27日(金)  
月曜日のユカ、忠臣蔵

午前10時30分～午後2時30分

ところ 寿楽荘

対 象 市内在住の60歳以上の方

定 員 各50人

参加費 無料

申し込み 3月10日(金)までに電話で寿楽荘(老人クラブ事務局)へ。

### ★老人クラブ新規加入者募集

カラオケやスポーツなど趣味に合った活動を通して、仲間を見つけませんか。



## サイエンスカフェ 最強生物クマムシのひみつ

生命の海科学館 ☎ 66-1717

最強生物と言われるクマムシの最新研究内容を紹介します。

と き 2月29日(日)  
午後3時～4時

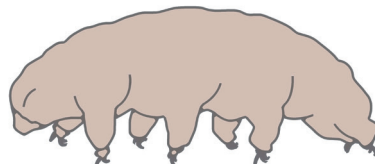
ところ 生命の海科学館サイエンス  
ショールーム

対 象 小学生以上(小学3年生以下は保護者同伴、未就学児同席不可)

定 員 40人

参加費 無料

申し込み 2月1日(日)～直接またはインターネットで生命の海科学館へ。



## 男女共同参画講演会

協働まちづくり課 ☎ 66-1179

女性の活躍や働き方改革についての講演会です。

と き 2月24日(日)  
午後1時30分～3時30分

ところ 市民会館東ホール

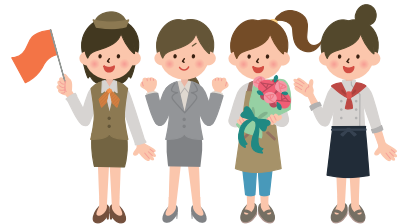
講 師 相模女子大学客員教授  
白河桃子

定 員 100人

入場料 無料

申し込み 2月20日(金)までにインターネットで協働まちづくり課へ。

★託児・手話通訳あり(手話のみ2月17日(日)まで)



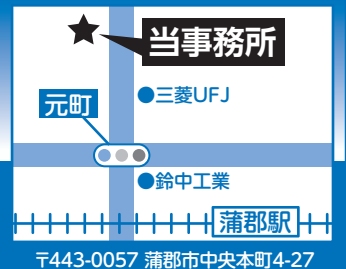
# 相続・贈与

争族にならないための  
生前対策にも応じます

初回相談無料

# 加藤智税理士事務所

お気軽にご相談下さい TEL.0533-68-7160



加藤智税理士

検索

## グラウンド・ゴルフ大会 一色屋えびせん杯

観光商工課 ☎ 66-1120

と き 3月3日(日) 午前9時～  
※小雨決行(雨天順延3月5日(日))  
ところ 竹島ベイパーク  
内 容 男女混合の個人戦  
定 員 400人  
参加費 500円  
申し込み 2月18日(日)までに直接、  
ファクス、郵送で住所・氏名・年齢・  
電話番号を市観光協会(〒443-  
0043元町1-3FAX68-3871)へ。



## 市民王座決定戦 ボウリング大会

と き 3月15日(日)  
午前9時30分  
ところ 幸田セントラルボール  
競技方法 1人4ゲームトータル個人戦。男女別王座を決定。(年齢ハンディ有)  
対 象 どなたでも  
参加費 一般2,200円  
会員2,000円  
服 装 スポーツのできる服装  
申し込み 3月9日(日)までに直接または電話で市民体育センターへ。  
問合せ先 市ボウリング協会  
小林 ☎ 69-4792)



## ヨットハーバーヨガ

と き 3月8日(日) 午前10時  
30分～11時50分  
ところ 海陽ヨットハーバー  
内 容 初心者向けヨガレッスン  
対 象 ヨガ初心者・未経験で、健康な成人の方  
※妊娠中の方は参加できません  
定 員 12人  
持ち物 動きやすい服装、ヨガマット(事前予約)、タオル、飲み物  
参加費 無料  
申し込み 2月9日(日)～電話で海陽ヨットハーバー ☎ 59-8851)へ。

## 蒲郡市・西尾市老人クラブ 合同健康ウォーキング

寿楽荘 ☎ 59-7411  
長寿課

と き 3月18日(日) 午前9時  
名鉄三河鹿島駅集合  
※雨天順延3月19日(日)  
コース 三河鹿島駅→補陀ヶ池→公園グラウンド→形原漁港大橋→西浦駅 約7.5キロメートル  
対 象 市内在住の60歳以上の方  
定 員 50人  
参加費 無料  
申し込み 3月10日(日)までに電話で寿楽荘(老人クラブ事務局)へ。



## パブリックコメント募集

名 称 第2期蒲郡市まち・ひと・しごと創生総合戦略(案)  
内 容 一定の人口規模を維持し、地方創生に向けた取り組みを計画的かつ効率的に推進していく施策の基本的方向などをまとめたもの  
閲覧場所 企画政策課、情報公開コーナー(市役所4階)、公民館、市ホームページ  
提出方法 2月3日(日)～3月3日(日)に直接、ファクス、メールで意見・住所・氏名・電話番号を企画政策課(FAX66-1190 ☎ kikaku@city.gamagori.lg.jp)へ。

企画政策課 ☎ 66-1162

名 称 蒲郡市地球温暖化対策実行計画(区域施策編)(案)  
内 容 市民・事業者・行政が一体となって地球温暖化の防止に取り組むための総合的な計画  
閲覧場所 環境清掃課(クリーンセンター)、情報公開コーナー(市役所4階)、公民館、市ホームページ  
提出方法 2月3日(日)～3月3日(日)に直接、ファクス、メールで意見・住所・氏名・電話番号を環境清掃課(FAX57-3924 ☎ kankyo@city.gamagori.lg.jp)へ。

環境清掃課 ☎ 57-4100

## 2月の休館日

図書館	博物館	生命の海科学館	市民会館	竹島水族館	ユトリーナ蒲郡	海辺の文学記念館
3日(月)	3日(月)	4日(火)	4日(火)	4日(火)	3日(月)	4日(火)
10日(月)	10日(月)	12日(水)	12日(水)	12日(水)	10日(月)	12日(水)
17日(月)	17日(月)	18日(水)	18日(水)	18日(水)	17日(月)	18日(水)
28日(金)	18日(火)	25日(火)	25日(火)	25日(火)	25日(火)	25日(火)



休日水道お客様センター 土・日・祝日(年末年始を除く) 午前8時30分～午後5時 ☎ 66-1129

水道料金などの収納、開閉栓の受付および開閉栓作業ができます。





## 女性防火クラブ員募集



自分の家庭は自分で守る！  
自分の地域は自分たちで守る！

日頃、女性は火気を取り扱う機会が多くなりがちです。

住宅防火や地震災害時に役立つ知識の習得は災害の少ないまちづくりにつながります。一緒にボランティア活動しませんか？



### 主な活動内容

防火診断、住宅用火災警報器普及、炊き出し訓練、  
応急救護訓練指導、研修会など

**対象** 防火防災活動に興味のある市内在住18歳以上の女性  
**申し込み** 直接または電話で消防本部予防課へ。

消防本部予防課 ☎ 68-0937

## 市民農園利用希望者募集

農林水産課 ☎ 66-1126

収穫の喜びを体験しませんか。

**募集区画** (1区画 20㎡)

- 神ノ郷町名取地内・5区画
- 竹谷町月田地内(給水施設なし)・1区画
- 形原町角田地内(隣接水路から給水)・9区画

**利用料** 1年間5,000円

**利用期間** 4月1日(日)～令和3年3月31日(日)

**申し込み** 2月20日(日)までに直接または電話で農林水産課へ。

※定数を超えた場合は抽選。



## 蒲郡駅南公共駐車場 定期利用者募集

都市計画課 ☎ 66-1141

**募集台数** 73台(定数を超えた場合は抽選)

**車両の制限** 長さ5メートル・幅1.9メートル以下の車両

**対象** 蒲郡駅から鉄道で通勤・通学をする方

**利用開始日** 4月1日(日)

※3カ月ごとに更新、最長令和3年3月31日まで

**利用料金** 18,000円(3カ月定期券)

**申し込み** 2月3日(日)～17日(日)(必着)に直接、ファクス、郵送、メールで申請書(市ホームページにあります)・鉄道定期券の写しを駅南公共駐車場料金所または都市計画課(〒443-8601 FAX 66-1193 ☎ keikaku@city.gamagori.lg.jp)へ。

※利用者の決定は2月下旬に通知します。



## 募集

## 子どもを預かる 有償ボランティア会員講習会

子育て支援課 ☎ 66-1108

子どもの預かり、保育園・幼稚園への送迎をサポートする会員の講習会です。

**とき** 2月16日(日)

午後1時～5時

**ところ** がまごおり児童館児童クラブ室

**対象** 市内在住で子育ての手伝いをしたい方

**報酬** 600円/時間

**申し込み** 2月12日(日)までに電話でファミリー・サポート・センター(がまごおり児童館内 ☎ 65-9399)へ。

★託児あり

## 小菊栽培研修生募集

農林水産課 ☎ 66-1126

小菊の栽培を学び、小規模でも可能な農業を始めるための研修生を募集します。

**とき** 4月～令和3年5月

全15回

**ところ** 西浦町北ノ坪地内研修ほ場ほか

**申し込み** 3月31日(日)までに直接JA営農企画課へ。



## 男女共同参画婚活イベント ニュースポーツ婚活

協働まちづくり課 ☎ 66-1179

ニュースポーツのキンポールで交流し、素敵な出会いを見つけませんか。

**とき** 3月22日(日)

午後2時～5時

**ところ** 市民体育センター

**参加費** 1,500円

**定員** 男女各12人(定員を超えた場合は抽選・市内在住優先あり)

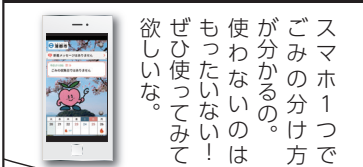
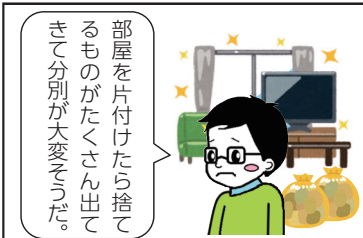
**対象** 25～35歳の将来蒲郡市で暮らしたい独身男女

**申し込み** 2月25日(日)までにインターネットで協働まちづくり課へ。

## ゴミ減量4コマまんが

分別に  
困ったときの  
さんあ〜る

その55



蒲郡市 さんあ〜る 🔍 検索



環境清掃課 ☎ 57-4100

## 介護者のつどい バス旅行参加者募集

長寿課 ☎ 66-1105

在宅介護者の方同士で語り合い、日ごろの疲れを癒しませんか。

と き 3月18日(日)

午前9時20分～午後4時

ところ JRリニア鉄道館

集合場所 市民会館臨時駐車場(博物館西)

対 象 市内在住の介護保険要支援・要介護認定を受けている本人または介護している方

定 員 30人

参加費 1,500円

申し込み 3月6日(日)までに電話で社会福祉協議会(☎ 69-3911)へ。

## クラゲ・深海生物国際会議 見学者募集

竹島水族館 ☎ 68-2059

観光商工課

英語でのスピーチやパネルディスカッションを見学しませんか。

と き 2月23日(金)

午前10時～午後0時45分

24日(土)

午後1時45分～4時

ところ ホテル竹島イベントホール

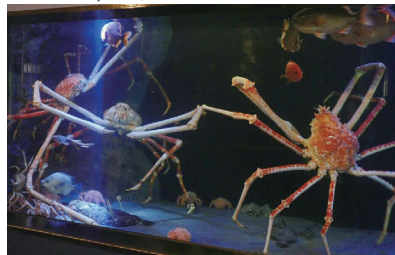
対 象 市内在住の方

※免許証など市民と分かるものを当日お持ちください。

定 員 30人(定員を超えた場合は抽選)

参加費 無料

申し込み 2月14日(日)までにファクスまたはインターネットで見学希望者全員の氏名・代表者の住所・電話番号を竹島水族館(FAX68-3720)へ。



## 少年少女発明クラブ会員募集

生涯学習課 ☎ 66-1167

指導員が付き添って、ものづくりの技能を高めます。

と き 毎月1回 土曜日 午前9時30分～11時30分

ところ 愛知工科大学、市民会館ほか

対 象 新小学4年生

定 員 20人(定員を超えた場合は抽選)

年会費 4,000円

申し込み 3月6日(日)までに直接またはファクスで住所・氏名(ふりがな)・生年月日・電話番号・保護者氏名・緊急連絡用電話番号を生涯学習課(FAX66-1199)へ。

### ★指導員募集

工作の得意な方、子どもを教えてみたい方ご連絡ください。



## 令和2年4月採用 社会福祉協議会職員募集

福祉課 ☎ 66-1106

### 職種・資格

●一般職員：平成3年4月2日以降生まれで、社会福祉士、精神保健福祉士、保健師、看護師のいずれかの資格を有する方(3月31日までに取得(登録)見込み含む)

●地域包括支援センター職員：昭和36年4月2日以降生まれで、主任介護支援専門員、介護支援専門員(基礎資格は介護福祉士、看護師)の資格を有する、または3月31日までに取得(登録)見込みの方

### 【共通事項】

採用人数 若干名

試験日 2月29日(日)

試験会場 勤労福祉会館

申し込み 2月20日(日)までに申込書(社会福祉協議会、同ホームページにあります)・各資格証明書(写)を持って事前に電話連絡のうえ、直接社会福祉協議会へ。

問合先 社会福祉協議会(☎ 69-3911)

## 親子クラブ会員募集

子育て支援課 ☎ 66-1108

手作りで計画・準備したリズム遊び、ゲームなどを親子で楽しむ会員制クラブです。

ところ・とき

おおつか児童館

第2・4水曜日

みや児童館・かたはら児童館

第1・3木曜日

がまごおり児童館

第2・4金曜日

ちゅうぶ児童館・しおつ児童館・

にしうら児童館

第2・4木曜日

### 【共通事項】

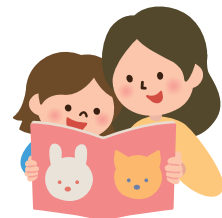
時 間 午前10時30分～

対 象 市内在住の2・3歳児(平成28年4月2日～30年4月1日生まれ)とその保護者

定 員 各12組(1組1カ所まで)

期 間 5月～令和3年3月

申し込み 2月10日(日)～申込書(各児童館にあります)を直接希望する児童館へ。



休日市役所窓口センター 土・日・祝日(年末年始を除く) 午前8時30分～午後5時 ☎ 66-1111

住民票・戸籍証明書の交付、戸籍届出、印鑑登録や市税の証明書の交付・納付などができます。





## 授章おめでとうございます

瑞宝双光章

林 正夫さん(88歳)

(水竹町)

林さんは、昭和27年4月に蒲郡南部小学校教諭として採用され、以来40年の長きにわたり、教育現場で活躍され、学校教育の振興と児童生徒の健全育成に尽力されました。在職中は、蒲郡市教育委員会学校教育課長、幡豆郡吉良町立吉田小学校長、塩津中学校長などの要職を歴任し、教育行政の推進に多大な貢献をしました。

### 3人乗り自転車を無償貸し出します

子育て支援課 ☎ 66-1108

幼児が2人以上いる子育て家庭の支援のために、3人乗り自転車の貸し出しを行います。

#### 貸し出し自転車

26インチ電動アシスト付3人乗り自転車50台(定数を超えた場合は抽選)

※幼児用ヘルメットの貸し出しは行いません。

#### メーカーの定める安全基準

- 適正身長 155センチ～
- フロントシート…1～3歳(体重15キロまで)
- リアシート…1～5歳(体重20キロまで)

対象 次のすべての要件を満たしている方

- ①市内に住所がある16歳以上
- ②1～5歳の幼児が2人以上いる
- ③自転車の適正な保管場所があり、管理ができる

貸出期間 自転車の引き渡しの日～令和3年3月31日または上の子が満6歳になる誕生日の前日まで。

申し込み 2月3日(日)～28日(金)に直接または郵送で申込書(子育て支援課、児童館、保育園にあります)を子育て支援課(〒443-8601)へ。

※破損した場合の修理費用は自己負担。



## その他

### 発達障がいのある方の保護者向け「おしゃべり会」

福祉課 ☎ 66-1106

子育ての悩みなどを同じ立場の方とおしゃべりしてみませんか。

とき 2月23日(日) 午後1時～3時

ところ 勤労福祉会館

定員 10人

参加費 500円

申し込み 2月20日(金)までに電話で発達障がい者地域自立支援の会(グロアアップ福田 ☎ 0532-75-1342)へ。

### マイナンバーカード申請・マイキーID設定サポート

市民課 ☎ 66-1109

マイナンバーカードの申請方法が分からない方やスマートフォンがない方のために、申請写真をタブレットで撮影しオンライン申請のサポートを行っています。

また、令和2年度に予定されているマイナポイントを活用したプレミアムポイントの取得に必要なマイキーIDの設定支援も行っています。



マイナンバー

### Jアラート

#### 全国一斉情報伝達試験

防災課 ☎ 66-1208

防災行政無線によるJアラート伝達試験を行います。

とき 2月19日(日) 午前11時

その他 防災ラジオにも同じ放送が流れます。

## 4月から一時預かり実施園が変わります

実施園	定員	対象児童
形原南保育園 ☎ 57-2809	10	6カ月～就学前
三谷西保育園 ☎ 68-3319	10	6カ月～就学前
府相保育園 ☎ 68-2331	10	6カ月～就学前
大塚西保育園 ☎ 59-7014	5	2歳児～就学前
形原北保育園 ☎ 57-4301	5	2歳児～就学前
塩津保育園 ☎ 68-3840	5	2歳児～就学前



- 一時預かり保育は幼児教育・保育の無償化対象事業です。(前月25日までに要申請)

みどり保育園の一時預かり事業は、入所児童0歳児クラス拡充のため3月末で廃止します。

子育て支援課 ☎ 66-1107

**軽自動車などの廃車、名義・住所変更手続きはお早めに**  
 税務課 税政 ☎ 66-1115

廃車、譲渡、盗難などにより実際に軽自動車など所有していなくても、届出をしないと引き続き税金がかかります。基準日の4月1日を過ぎて届出をしても、月割計算や払い戻しはできません。

原動機付自転車、軽自動車、軽二輪、小型二輪などを所有している方で、次に該当する方は必ず手続きをしてください。

- ①現在使用しておらず、廃車手続きをしていない
- ②転入・転出をして、車の住所変更をしていない
- ③友人、知人に譲渡して、名義変更をしていない

※3月は窓口が大変混雑します。2月中の届出がお勧めです。

※車両によって必要書類が異なるため、事前に該当届出先へお問い合わせください。

**●原動機付自転車（125ccまで）・小型特殊自動車**

届出先 税務課税政担当

届出に必要なもの

廃車：印鑑（所有者・使用者）、標識交付証明書、ナンバープレート

※名義変更については税務課税政担当にお問い合わせください。

**●軽自動車（四輪・三輪）**

届出先 軽自動車検査協会豊橋支所  
 ☎ 050-3816-1771

**●軽自動車（軽二輪 126～250cc・小型二輪 250cc 超）、普通自動車**

届出先 豊橋自動車検査登録事務所  
 ☎ 050-5540-2049

軽自動車税は、軽自動車税（種別割）に名称が変わりました。

手続きや税率は従来と変わりませんが、新たに「軽自動車税（環境性能割）」が創設され、種別割と環境性能割の2つで構成されることになりました。

**ネット119緊急通報システム登録説明会**

消防署 ☎ 68-5119

福祉課 ☎ 66-1106

と き 2月15日 日  
 午後1時30分～

ところ 生命の海科学館メディアホール

参加費 無料

申し込み 2月14日 日までに  
 ファクスで住所・氏名を福祉課  
 (FAX66-3130) へ。

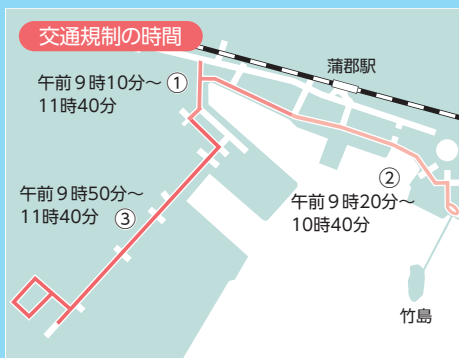
★手話通訳あり

**三河湾健康マラソン  
 交通規制にご協力ください**

体育課 ☎ 66-1222

と き **2月9日 日**

●市民会館スタート  
 午前9時30分～



**バス利用者の皆さんへ**

下記時間帯発着の路線バスは、う回運転（通過）になり、乗降できません。

東方面バス停	港町	竹島遊園	西方面バス停	竹島遊園	港町
西浦病院循環線	9:37	9:39	丸山病院循環線	10:00	
	10:37	10:39	丸山住宅（蒲郡駅前経由）	10:30	

## 障がい者結婚祝金

福祉課 ☎ 66-1106

- 対 象** 次のすべてに該当する方
- ・婚姻届提出後 1 年以内
  - ・婚姻時から市内に住民登録がある
  - ・障害者手帳（身体、知的、精神）を所持している
  - ・過去に市から結婚祝金を受けていない
- 祝 金** 1人 5,000 円
- 申し込み** 障害者手帳・印鑑・本人名義の振込先の分かるものを持って直接福祉課へ。



## 地元企業合同会社説明会

観光商工課 ☎ 66-1119

- 学生と地元企業との出会いの場として合同会社説明会を開催します。
- と き** 3月14日(日)  
午前10時～午後3時
- と ころ** 商工会議所
- 対 象 者** 令和3年春に卒業予定の大学・短大・高专・専門学校生
- 参加費** 無料 ※申し込み不要
- 問合先** 商工会議所学生就職情報センター ☎ 68-7171



## 南部市民センターを廃止します

行政課 ☎ 66-1155

- 府相公民館の移転新築に伴い、3月31日で南部市民センターを廃止します。
- 公民館としての機能は4月～竹島小学校内に移転新築する新府相公民館に引き継がれます。
  - 市民センター機能は廃止されますので、市民体育センター・市民会館などをご利用ください。



## 人間ドック・脳ドック募集

保険年金課 後期 ☎ 66-1102  
国保 ☎ 66-1103

	検査方法	定 員	自己負担額
人間ドック	バリウム検査	①国保 600人 ②後期高齢 50人 ③節目年齢 100人 (定員を超えた場合は抽選)	40歳未満 16,800円 40歳以上 7,000円 節目年齢 1,000円
	胃カメラ検査(経口・経鼻)		
脳ドック	定 員		16,000円
	①国保 80人 ②後期高齢 30人 (定員を超えた場合は抽選)		

**と き** 4月1日(日)～

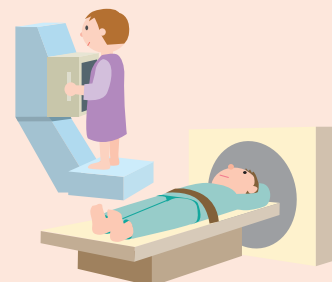
**と ころ** 市民病院

**対 象**

- ①国民健康保険に加入中で、世帯主および国保被保険者全員に市税などの滞納がない世帯の方
  - ②後期高齢者医療に加入中で、後期高齢者医療の保険料および市税などに滞納がない方
  - ③令和3年3月31日現在の年齢が40・45・50・55歳のいずれかで、①の条件を満たす方
- ※結果活用セミナーまたは健康相談に参加し、特定保健指導該当者と判定された場合は、保健指導を受けてください。受診時に7,000円を支払い、上記参加などを確認後、6,000円を返金します。

**申し込み** 2月14日(日)までに申請書(保険年金課、市ホームページにあります)・印鑑・保険証・市民病院の診察券・本人の振込先(③のみ)、を持って、直接保険年金課へ。

※郵送で申請の場合は、保険年金課へ事前に電話でお問い合わせください。



## 協働モデル事業 まちづくり人材育成講座

協働まちづくり課 ☎ 66-1179

地域の助け合い・顔つなぎ活動、居場所づくりなど、テーマ型活動をする先輩に話を聞き、実際に体験してみませんか。

### ●講座

と き 2月13日 日  
午後2時～4時30分

ところ 勤労福祉会館視聴覚室

### ●体験会（どちらかに参加）

○形原1区町内会お助け隊

2月18日 日 午後1時30分～

○小江まちカフェ

2月26日 日 午前10時～

申し込み 2月8日 日までにファクスまたはメールで申込書（市民まちづくりセンター、市ホームページにあります）を、がまごおり市民まちづくりセンター（FAX69-5380 ☎ g-machicen@ric.hi-ho.ne.jp）へ。

問合せ がまごおり市民まちづくりセンター ☎ 69-5380

## 認知症家族の交流会

健康推進課 ☎ 67-1151

認知症の介護方法を話し合います。

と き 2月14日 日

午前10時～正午

ところ 市役所北棟集會室

対象 認知症の方を介護している家族

参加費 100円 ※申し込み不要

## 定年後の不安を解消 退職準備セミナー

観光商工課 ☎ 66-1119

定年後の年金、健康保険、税金などについて社会保険労務士が説明します。

と き 2月15日 日  
午前9時30分～正午

ところ 市民会館会議室2

定員 50人

内容 講演：定年後の不安解消～知って得する年金、雇用・健康保険  
参加費 無料

申し込み 2月7日 日までに電話で県労働者福祉協議会東三河支部（東海労金豊橋支店内）☎ 0532-64-7777）へ。

## 寝具洗濯乾燥消毒サービス

長寿課 ☎ 66-1105

高齢者、障がい者など在宅の対象者が普段使用している、敷布団・掛布団・毛布（各1枚まで、合計3枚以内）の洗濯乾燥消毒をします。

※木綿・羊毛・羽毛布団に限る

と き 3月31日 日

対象 市民税非課税世帯で次のいずれかに該当する方

・65歳以上の寝たきり・ひとり暮らし

・重度心身障害者（身体障害1・2級、精神障害1級、療育手帳A判定）

費用 無料

申し込み 2月14日 日までに対象者の印鑑を持って、直接長寿課へ。

## 煙火消費者保安講習会

消防本部予防課 ☎ 68-0938

煙火消費における安全注意事項などの講習です。

と き 2月20日 日  
午後7時～8時

ところ 市民会館東ホール

対象 煙火消費を行う祭礼、催しなどの関係者

参加費 無料 ※申し込み不要



## 保育士就職支援プログラム

子育て支援課 ☎ 66-1107

保育士資格を持っていて勤務経験のない方、復帰に対する不安のある方、保育士になりたい方の保育士体験です。

と き 3月2日 日～4日 日  
午前9時～午後3時

ところ 南部保育園

対象 保育士の仕事に興味のある方（資格不問）

定員 1日コース・3日コース  
各5人

参加費 無料

申し込み 2月28日 日までに直接または電話で子育て支援課へ。

名鉄電車  
応援企画

## 電車で行こう

### 天下の奇祭 鳥羽の火祭り

約1,200年の歴史と伝統を誇り、国指定の重要無形民俗文化財である天下の奇祭です。巨大な松明「すずみ」の中から神木と十二縄を競って取り出し、その年の天候などを占います。

と き 2月9日 日 午後3時～8時30分

※雨天順延 2月10日 日

ところ 鳥羽神社（西尾市鳥羽町）

※名鉄三河鳥羽駅から徒歩約10分

内容 午後3時……鳥羽神社からみそぎ出発

午後3時30分頃…鳥羽海岸でみそぎ

午後7時30分……神前で神事が開始

午後8時頃……すずみに点火

問合せ 西尾観光案内所 ☎ 0563-57-7840



この企画は、名鉄西尾蒲郡線利用促進のため、沿線のイベント情報を掲載しています。



絵を見て、まちがいを  
10カ所見つけてね。  
正解者のうち、  
抽選で5人に  
図書カードを  
プレゼントします。



### 応募方法

はがきまたはファクスに①答え(どちらかの絵に○をつける)②住所③氏名(ふりがな)④年齢⑤電話番号⑥広報紙の感想、ご意見などを書いて秘書広報課(〒443-8601 FAX 66-1192)へ。当選者と答えは、広報がまごおり4月号に掲載します。

締切 2月14日(金)

### 12月号当選者

近藤 颯海(形原町)  
柴田 秀敏(上本町)  
服部 浩司(大塚町)  
布藤 忍(三谷北通)  
松本 晃典(豊岡町)  
(50音順・敬称略)



画:とうふねこ座  
市川雅子

### オニは一そと!

今日は節分、冬と春の分かれ目です。そして、厄払いをする豆まきの日。みどり保育園のみんなで、豆まきのために新聞紙を丸めてテープで貼って豆をたくさん作りました。先生からオニと豆まきの話を聞いてから、みんなでオニの紹介をします。

目・鼻・口・角を自分で貼ったかわいい年少さんのオニ。

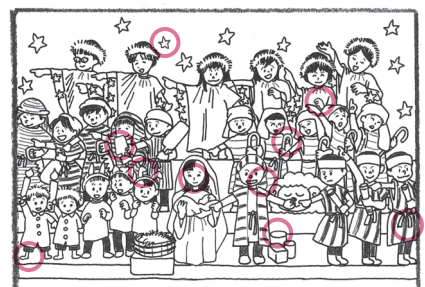
目の周りと髪がもじゃもじゃ花畑のように頑張った年中さんのオニ。

紙袋にこだわりのオニの眉毛・鼻・口・角・髪の毛を貼り、目のところに合わせて穴をあけた年長さんのオニ。

先生オニが「みんなの心の中に泣き虫オニはいるかー。いじわるオニはいるかー。いやいやオニはいるかー。」年長さんのおもしろ怖いオニも出てきました。子どもたちは一齐に「おには一そと!ふくはーうち!」パラッパラッ、まき散らした豆をみんなでかき集め、「おには一そと!ふくはーうち!」

豆まきの後は、大きい子も小さい子も殻付きの落花生を頑張って自分でむいておいしくいただきました。幸せな福がやってきましたね♥

### 12月号の答え クリスマス会





## 市長表彰

各分野で優秀な成績を収めた生徒たちに、蒲郡市長表彰を行いました。



12月10日

岩永燎汰  
第51回 全日本オプティミスト級セーリング選手権大会 優勝



12月13日

齊藤俊介  
第13回 JKJO全日本ジュニア空手道選手権大会 準優勝

## クリスマスジャズ



12月22日

市民会館でクリスマスジャズライブが行われました。ムードのある雰囲気にもまれ、クリスマスソングなどたくさんの歌で会場を盛り上げました。

## ふれあい 宅配便



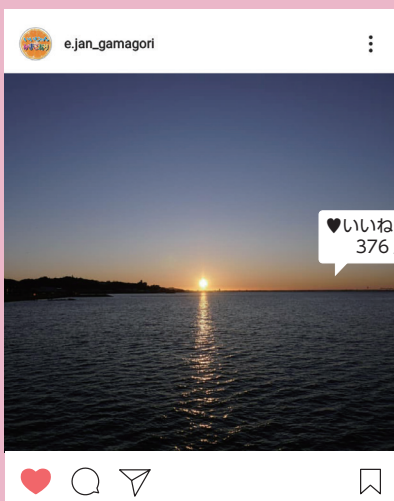
街の話題や出来事を写真で紹介します

## ひとねる祭



12月22日

保健医療センターでひとねる祭が行われました。薬剤師のお仕事体験コーナーでは、日ごろ見たり触ったことのない機械や道具に触れることで楽しく学びを深めました。



蒲郡市公式アカウント  
いいじゃんがまごおり  
▶ e.jan\_gamagori

e.jan\_gamagori\*  
明けましておめでとうございます🎉  
今年も輝く年になりますように！💖🍀  
\*\*  
#スッキリ#晴れた#初日の出  
#日中は#暖かい#元旦  
#いい年になる#予感！  
#あけおめ&#ことよろ💖  
\*\*  
#いいじゃんがまごおり #いいじゃん#蒲郡#愛知  
#gamagori#aichi#instagram#instagramjapan

#いいじゃんがまごおりのハッシュタグをつけて投稿しよう！





千賀 滉大 (せんが こうだい)

蒲郡市出身 / プロ野球選手 / 福岡ソフトバンクホークス所属 / 平成5年1月生まれ / 三谷東若葉→北部サニーボーイズ→蒲郡中部中学校→蒲郡高校→福岡ソフトバンクホークス (育成ドラフト4巡目指名) / 主なタイトル・表彰など: 平成29年…最高勝率・WBC最優秀投手、令和元年…最多奪三振・ベストナイン・ゴールデングラブ賞、令和初ノーヒットノーラン達成

# 発見! 蒲郡の魅力にスポット No.4 がまごおり

〈プロ野球選手〉千賀 滉大 さん

野球とはどのように出会いましたか? ——

もともと父が野球が好きだったため、幼少期から野球が身近な存在でした。私自身もボールを投げるのが好きだったこともあり、父のすすめで小学2年生の時に野球を始めました。

蒲郡では、どんな学生時代を過ごしていましたか? ——

基本的にはずっと野球をしていました。高校の先生からは「ピッチャーはとにかく走り込む」と言われていたので、部活のときは走ってばかりでした。部活がないときは、回転寿司店やたい焼き屋に友達と食べに行ったりリフレッシュしていました。福岡に住んでいて蒲郡を思い出す瞬間はありますか? ——

福岡にも蒲郡と同じでボートレース場があります。テレビを見てみると、たまにボートレース蒲郡の映像が流れるのですが、パッと見ただけで「あ、蒲郡の風景だ!」と分かって懐かしく感じます。

物事を実現させるためには、どのように取り組んでいますか?

学生時代から、まずは具体的に「こうなりたい」と目標を立てていました。そして、目標のための筋道を立て、逆算をします。すると、おのずと自分のやるべきことが決まってきます。

蒲郡の人たちに一言お願いします! ——

昨シーズンも応援ありがとうございました。チームとしては日本一という最高の成績で終わることができました。今シーズンも活躍をすることでメディアを通して皆さんにいいニュースを届けられるよう、また、子どもたちが憧れるような選手になるよう頑張ります!



写真大募集!! このコーナーに登場するお子さん(対象:おおむね2歳児以下)を募集します。

掲載を希望する方は、秘書広報課(☎66-1145)または市ホームページ「広報がまごおり」からお申し込みください。