

# 認知症の症状に合わせた支援を

認知症やその疑いがある人は年々増加傾向にあり、全国データによると、65歳以上の7人に1人が該当し、今後更に増加して令和7年には、5人に1人になると言われています。認知症は、年齢を重ねるほど罹患率は高くなり、誰もがかかりうるものです。

地域包括ケア推進室  
☎ 66-1105

## 記憶障害

脳の海馬という部分の働きが衰えて、さっき聞いたことを思い出せなくなります。

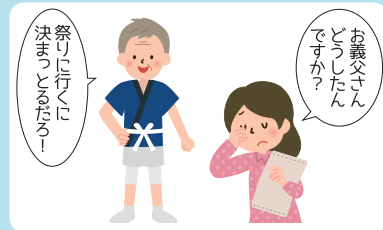
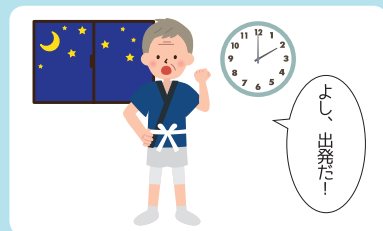
### ごはんまだ？



## 見当識障害

時間や季節、方向の感覚が薄れます。日付が分からなくなったり、迷子になったり、人との関係が分からなくなります。

### 祭りはいつだった？



## 認知症になると何も分からなくなるの？

認知症の方は、その自覚がないと思われがちですが、多くの方は「自分が何かおかしい」「どうして失敗するのだろう」と不安を抱えて困っています。認知症になると、新しいことを覚えにくくなった、場所や時間が分からなくなるなどの症状から、日常生活でうまくいかない事があります。しかし、今までの経験や知識の全てを忘れたり、何も分からなくなってしまう訳ではありません。症状が軽度であれば、見守りや手助けをすれば日常生活が自立し、一人暮らしを続けられる方も多くいます。

## 症状に合わせた支援が大切

認知症の症状は、周囲の方の接し方や環境によって軽減したり増強したりします。そのため、症状に合わせて上手に支援することで、認知症の進行を遅らせることもできると言われています。

皆さんの身近に、物忘れが気になる方がいたら、その方の不安に寄り添って、症状に合わせた見守りや支援を心がけましょう。

## 認知症ガイドブックができました！

### 基礎知識

認知症における基礎知識が学べます。認知症という病気の概要・症状の例・認知症によく似た病気の紹介のほか、認知症の人への接し方や精神行動への対応をイラストで解説します。

### チェックリスト・相談窓口

もしかして認知症かも…と感じた時に認知症の可能性がどうかを確認できるリストを載せています。自分や周りの人で心配がある場合はチェックを入れてみましょう。また、具体的な相談窓口も示しています。

### 支援の仕組み

認知症の段階ごとの支援方法や、利用できる介護保険のサービスなどを紹介します。

配布開始 2月14日 配布場所 長寿課、地域包括支援センター、居宅介護支援事業所 ほか

