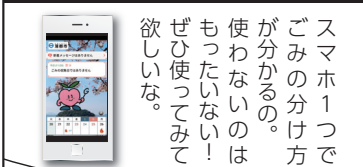
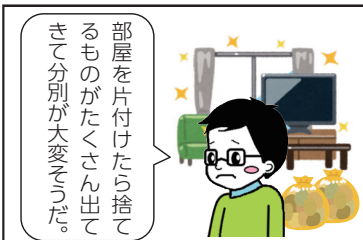


ゴミ減量4コマまんが

分別に
困ったときの
さんあ〜る

その55



蒲郡市 さんあ〜る 🔍 検索



環境清掃課 ☎ 57-4100

介護者のつどい バス旅行参加者募集

長寿課 ☎ 66-1105

在宅介護者の方同士で語り合い、日ごろの疲れを癒しませんか。

と き 3月18日(日)

午前9時20分～午後4時

ところ JRリニア鉄道館

集合場所 市民会館臨時駐車場(博物館西)

対 象 市内在住の介護保険要支援・要介護認定を受けている本人または介護している方

定 員 30人

参加費 1,500円

申し込み 3月6日(金)までに電話で社会福祉協議会(☎ 69-3911)へ。

クラゲ・深海生物国際会議 見学者募集

竹島水族館 ☎ 68-2059

観光商工課

英語でのスピーチやパネルディスカッションを見学しませんか。

と き 2月23日(金)

午前10時～午後0時45分

24日(土)

午後1時45分～4時

ところ ホテル竹島イベントホール

対 象

市内在住の方
※免許証など市民と分かるものを当日お持ちください。

定 員 30人(定員を超えた場合は抽選)

参加費 無料

申し込み 2月14日(金)までにファクスまたはインターネットで見学希望者全員の氏名・代表者の住所・電話番号を竹島水族館(FAX68-3720)へ。



少年少女発明クラブ会員募集

生涯学習課 ☎ 66-1167

指導員が付き添って、ものづくりの技能を高めます。

と き 毎月1回 土曜日 午前9時30分～11時30分

ところ 愛知工科大学、市民会館ほか

対 象 新小学4年生

定 員 20人(定員を超えた場合は抽選)

年会費 4,000円

申し込み 3月6日(金)までに直接またはファクスで住所・氏名(ふりがな)・生年月日・電話番号・保護者氏名・緊急連絡用電話番号を生涯学習課(FAX66-1199)へ。

★指導員募集

工作の得意な方、子どもを教えてみたい方ご連絡ください。



令和2年4月採用 社会福祉協議会職員募集

福祉課 ☎ 66-1106

職種・資格

●一般職員：平成3年4月2日以降生まれで、社会福祉士、精神保健福祉士、保健師、看護師のいずれかの資格を有する方(3月31日までに取得(登録)見込み含む)

●地域包括支援センター職員：昭和36年4月2日以降生まれで、主任介護支援専門員、介護支援専門員(基礎資格は介護福祉士、看護師)の資格を有する、または3月31日までに取得(登録)見込みの方

【共通事項】

採用人数 若干名

試験日 2月29日(日)

試験会場 勤労福祉会館

申し込み 2月20日(金)までに申込書(社会福祉協議会、同ホームページにあります)・各資格証明書(写)を持って事前に電話連絡のうえ、直接社会福祉協議会へ。

問合先 社会福祉協議会(☎ 69-3911)

親子クラブ会員募集

子育て支援課 ☎ 66-1108

手作りで計画・準備したリズム遊び、ゲームなどを親子で楽しむ会員制クラブです。

ところ・とき

おおつか児童館

第2・4水曜日

みや児童館・かたはら児童館

第1・3木曜日

がまごおり児童館

第2・4金曜日

ちゅうぶ児童館・しおつ児童館・

にしうら児童館

第2・4木曜日

【共通事項】

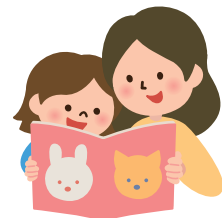
時 間 午前10時30分～

対 象 市内在住の2・3歳児(平成28年4月2日～30年4月1日生まれ)とその保護者

定 員 各12組(1組1カ所まで)

期 間 5月～令和3年3月

申し込み 2月10日(日)～申込書(各児童館にあります)を直接希望する児童館へ。



休日市役所窓口センター 土・日・祝日(年末年始を除く) 午前8時30分～午後5時 ☎ 66-1111

住民票・戸籍証明書の交付、戸籍届出、印鑑登録や市税の証明書の交付・納付などができます。