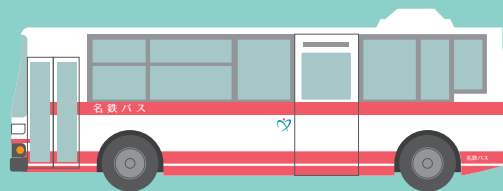


名鉄バスの
運行状況が分かる!

バスロケーションシステムが始まります!

スマホ・携帯・パソコンでバスの遅れなどの運行状況がわかります。バスの到着に合わせて外出できるので、便利です。



と き 4月1日(日)～

対象路線 名鉄市内路線バス全線

主要バス停



蒲郡駅前①
(三谷・大塚方面)



蒲郡駅前②
(市民病院方面)



蒲郡駅前③
(西浦方面)



蒲郡市民病院前

※その他のバス停は、各バス停系統図または名鉄バスホームページを確認してください。

※通信状況などにより正確に表示されない場合があります。目安の情報としてご利用ください。

問合せ 名鉄バス株式会社蒲郡管理所 ☎ 68-3220

交通防犯課 ☎ 66-1156

4月2日は世界自閉症啓発デー

平成19年12月の国連総会で4月2日を世界自閉症啓発デーとすることが決議され、全世界の人々に自閉症を理解してもらう取り組みが行われています。それに伴い、4月2日～8日は発達障害啓発週間となっています。

自閉症、ADHD、学習障がいなどの発達障がいについて多くの人を知ること・理解をすることは、発達障がいのある人だけでなく、誰もが幸せに暮らすことができる社会の実現につながります。ご理解とご支援をお願いいたします。

健康推進課	☎ 67-1151
児童発達支援センター	☎ 56-2519
子育て世代包括支援センター	☎ 56-2305
子育てコンシェルジュ(子育て支援課)	☎ 66-1108
就学指導相談員(学校教育課)	☎ 66-1165
障がい者支援センター※	☎ 68-3612
ささゆりの会(発達障がい者家族会)※	✉ sasa@as-japan.jp

お子さんの発達について気にかかる方は、上記まで気軽にご相談ください。18歳以上で自分の特性が気になる方は、※または心療内科・精神科にご相談ください。

福祉課 ☎ 66-1106