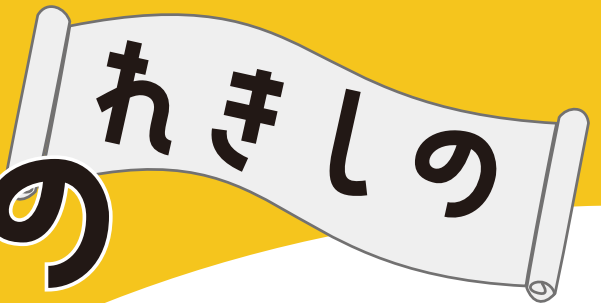


いのち
蒲郡市生命の海科学館 2020年 企画展

竹島から始める 地球の あるまじかた



身近な自然には
46億年の地球の歴史をひもとく
ヒントがかくれています

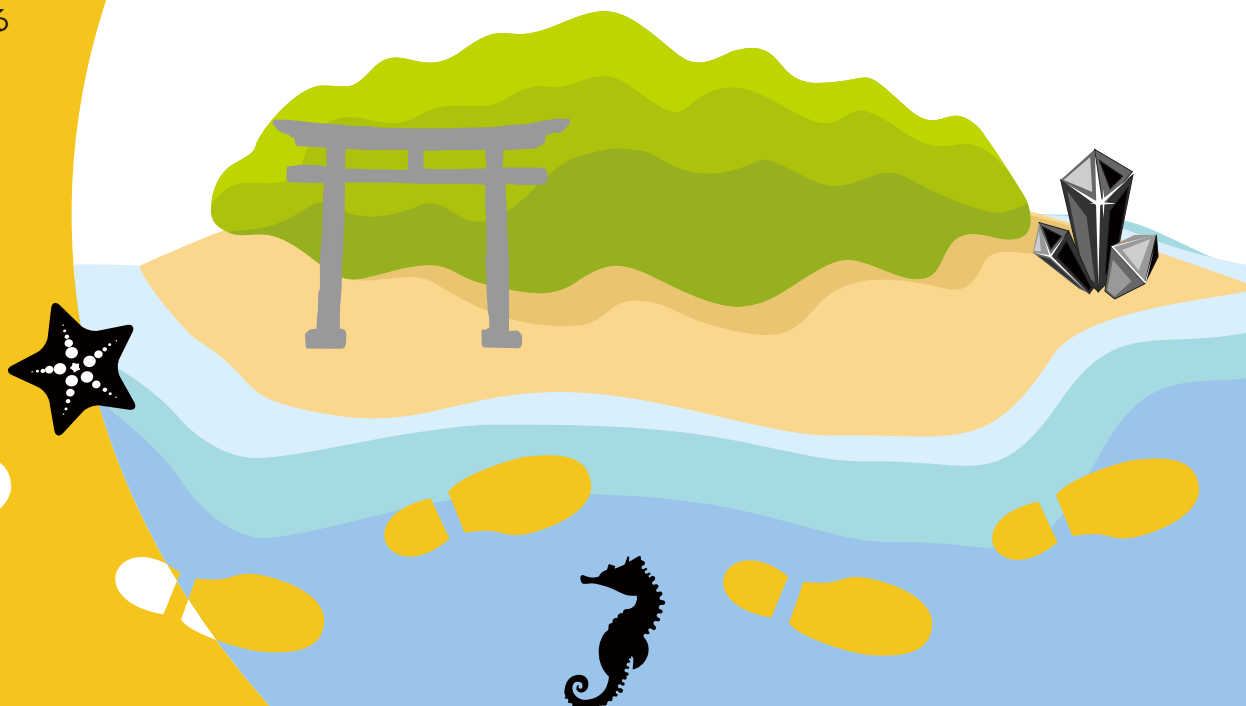
近くの海や川
近所の公園や庭先で
見つけることのできる
“億年”につながる
ステキな宝物を
ご紹介します

2020

7/18^土 - 11/23^祝

蒲郡市生命の海科学館 3F 科学ひろば

入場無料



地球 46 億年，あなたにつながるストーリー



蒲郡市生命の海科学館

◀◀◀ がまごおりしいのちのうみかがくかん

〒443-0034 愛知県蒲郡市港町 17 番 17 号
<http://www.city.gamagori.lg.jp/site/kagakukan/>

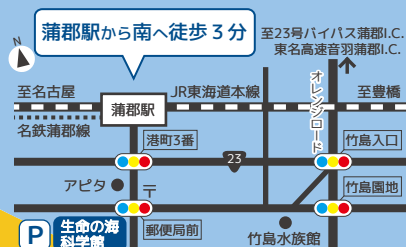
お問い合わせ TEL : 0533-66-1717

開館時間 9:00 ~ 17:00
(入館は 16:30 まで)

毎週火曜日
年末年始 (12/29 ~ 1/3)
* 火曜日が祝日の場合は翌日休館
* 8月休館日はありません

高校生以上 500円 (300円)
小・中学生 200円 (100円)
* 観覧料()内は 30名以上の団体料金
* 蒲郡市在住の方は市民利用証提示で無料

休館日
観覧料



科学館ホームページ