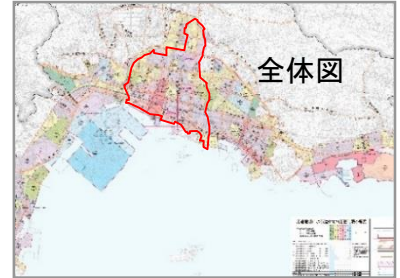
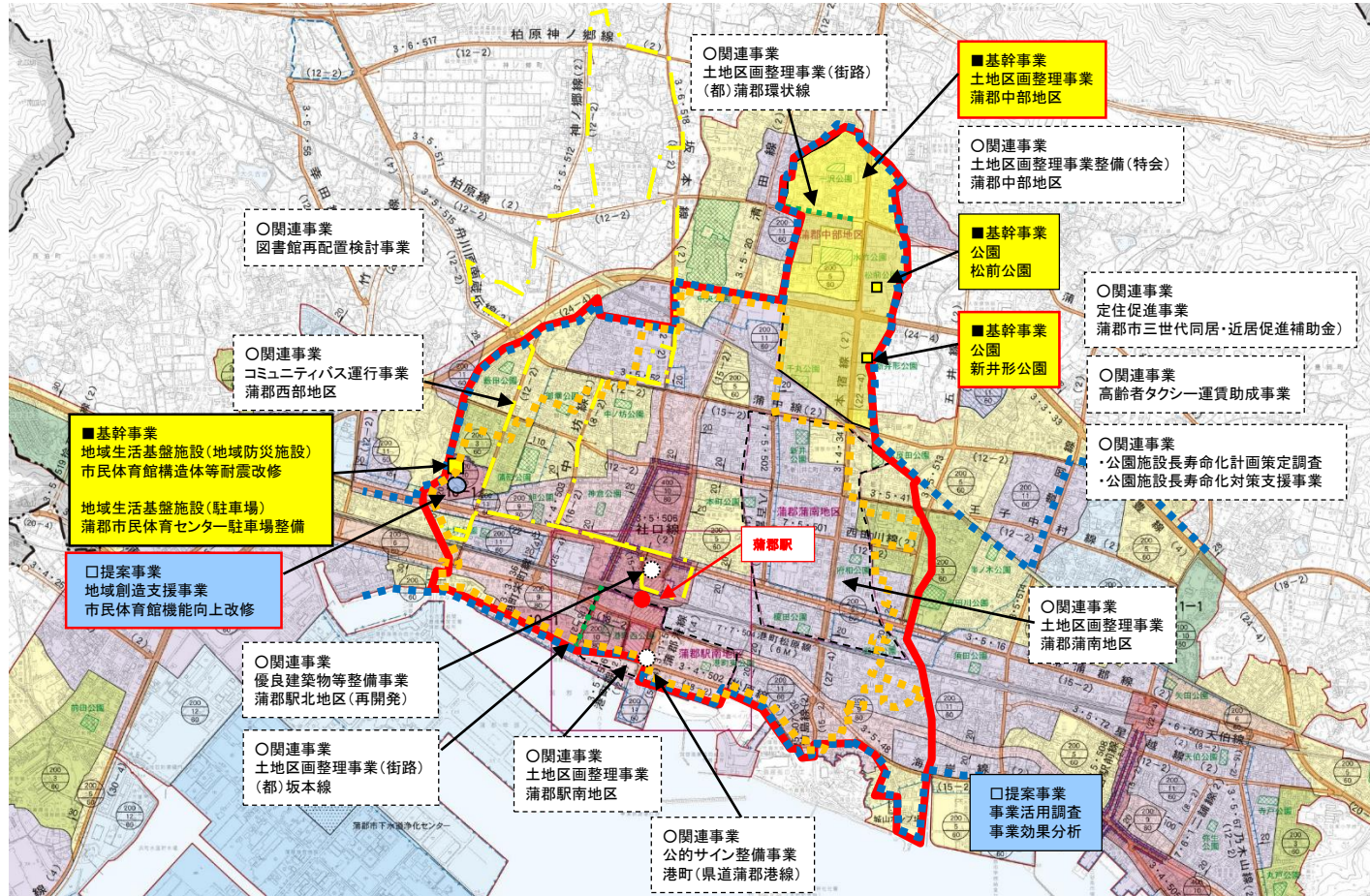


ちゅうしんきょてん がまごおろく あいちけんがまごおりし
 中心拠点蒲郡地区(愛知県蒲郡市) 整備方針概要図(都市構造再編集中支援事業)

目 標	<ul style="list-style-type: none"> 本市の中心拠点である蒲郡駅周辺地域における良好な都市空間の形成 将来に亘り住み続けたいとなる、歩いて便利に生活できる居住地の形成 安心・安全な市民生活を確保し、災害に強い拠点の形成 市民の健康づくりと交流活動の場の形成 	代表的な指標	住みやすさ住民満足度 (-)	3.30 (R2年度)	→	3.70 (R6年度)
			計画区域内人口密度 (人/㎢)	51 (R2年度)	→	51 (R6年度)
			公共施設防災耐震化率 (%)	84.6 (R2年度)	→	92.3 (R6年度)
			健康づくり及び交流の場の確保 (-)	2.60 (R2年度)	→	3.00 (R6年度)



凡 例	
	基幹事業
	提案事業
	関連事業
	バスルート

