

令和元年度

税務の概要



蒲郡市



# 目 次

市 勢		所得控除・非課税・税率等の推移(その2) .....	26
位置及び地勢 .....	1	所得控除・非課税・税率等の推移(その3) .....	27
市の範囲 .....	1	決算月／均等割額適用号数	
市域の推移 .....	1	／本社所在地 別法人数調 .....	28
人口と世帯の推移 .....	2	法人市民税月別調定の状況 .....	29
産業別及び男女就業者数(15歳以上) .....	3	課税標準となる法人税割額の近年推移 .....	29
行政機構		業種別法人税割額調 .....	30
蒲郡市機構図 .....	4	法人市民税の税率の推移 .....	31
税務行政機構 .....	5	固定資産税	
税務事務分掌(税務担当) .....	6	固定資産税・都市計画税調定状況調 .....	32
収納事務分掌(収納担当) .....	7	地目別課税状況調(平成31年度) .....	33
徴税費の状況調 .....	8	土地・家屋評価額の推移状況調 .....	34
財 政		土地評価総額・課税標準総額推移状況調 .....	35
歳入決算額比較表 .....	9	3. 3㎡当り平均価額調 .....	36
歳出決算額比較表 .....	10	土地地積・筆数調 .....	37
一般会計歳入歳出予算(令和元年度(平成31年度))図表 .....	11	家屋評価状況調 .....	38
市税1人当り額等推移 .....	12	構造別家屋新增築状況調 .....	39
税調定総額の推移 .....	13	種類別家屋新增築状況調(木造の部) .....	40
人口1人当り税額の推移 .....	13	種類別家屋新增築状況調(非木造の部) .....	41
市 税		償却資産課税状況調 .....	42
市税収入状況(一般会計) .....	14	交付金に関する調 .....	43
年度別市税調定収入状況調 .....	15	税率・課税標準額・免税点の推移(固定資産税) .....	44
年度別市税構成状況調 .....	16	税率・課税標準額・免税点の推移(都市計画税) .....	45
年度別市税決算額伸率調 .....	17	特別土地保有税課税状況調 .....	46
市民税		特別土地保有税の調定状況調 .....	47
年度別個人住民税納税義務者調 .....	19	諸 税	
年度別個人住民税課税額調 .....	20	軽自動車税年度別調定額調 .....	48
年度別個人市民税業種別調定状況調(その1) .....	21	軽自動車の異動概数調 .....	49
年度別個人市民税業種別調定状況調(その2) .....	22	軽自動車税年度別税額調 .....	50
年度別個人市民税業種別調定状況調(その3) .....	23	市たばこ税年度別調定状況調 .....	51
所得段階別納税義務者・所得割額調(市民税) .....	24	市たばこ税率推移状況調 .....	51
所得控除・非課税・税率等の推移(その1) .....	25	入湯税年度別調定状況調 .....	51

収 納	
期限内納付状況調(平成30年度) .....	52
市税年度別収入状況調(その1) .....	53
市税年度別収入状況調(その2) .....	54
年度別督促状況調 .....	55
督促状況期別明細表 .....	56
差押及び公売実施状況の推移 .....	57
年度別滞納処分執行停止調 .....	58
年度別不納欠損額調 .....	58
預金口座振替納税の状況 .....	59
振替納税の推移(年度末現在) .....	59
その他	
雑収入状況調 .....	60

# 市勢

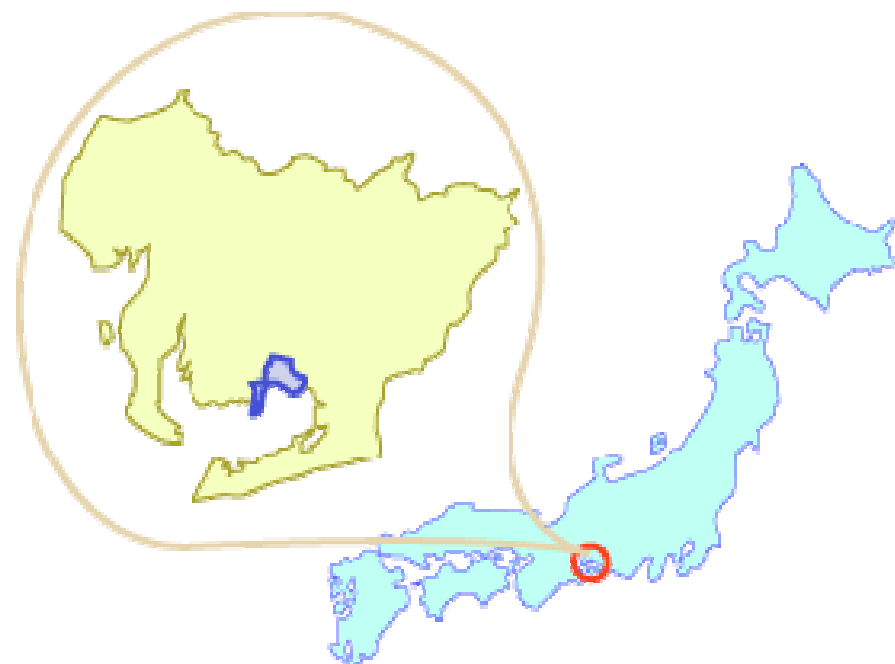
## (1) 位置及び地勢

**位置** 本市は本州のほぼ中央部、太平洋岸の愛知県東南部に位置している。南方は三河湾に面し、東・北・西はそれぞれ豊川市・岡崎市・幸田町・西尾市に隣接している。県庁所在地、名古屋より東海道線で約37分の距離にある。

**地勢** 南は渥美・知多の両半島に抱かれた三河湾に面し、残る三方は赤石山脈の山々に囲まれた盆地に位置し、海岸線に沿って市街地が形成されている。市の境界をなす山々は約400mの高さで連なり、なだらかな赤肌がちの老年的地形をなしている。

## (2) 市の範囲 (H28.10.1)

面積	ひろがり		海岸線 延長
	東西	南北	
km <sup>2</sup>	km	km	km
56.92	12.44	11.64	47.288



## (3) 市域の推移

年次	合併町村名	面積 Km <sup>2</sup>	人口 人	人口密度 人
29. 4. 1	市制施行	35.50	48,522	1,367
30.10. 1	大塚村	41.36	52,955	1,280
37. 4. 1	形原町	47.07	70,204	1,491
38. 4. 1	西浦町	50.60	81,046	1,602

## 人口と世帯の推移

年	世帯数	人 口			1世帯当り 平均人員	人口密度 (1k㎡人口)	参 考
		総 数	男	女			
	世帯	人	人	人	人	人	
昭和 50年	21,613	85,934	41,515	44,419	4.0	1,631	4月1日現在
55年	23,124	85,826	41,646	44,180	3.7	1,595	〃
60年	23,859	85,875	41,665	44,210	3.6	1,585	〃
61年	24,068	86,165	41,797	44,368	3.6	1,590	〃
62年	24,165	85,974	41,756	44,218	3.6	1,586	〃
63年	24,429	86,162	41,834	44,328	3.5	1,586	〃
平成 元年	24,277	85,894	41,771	44,123	3.5	1,584	〃
2年	24,386	85,515	41,592	43,923	3.5	1,555	〃
3年	24,634	85,416	41,550	43,866	3.5	1,553	〃
4年	24,809	85,072	41,369	43,703	3.4	1,546	〃
5年	24,901	84,784	41,232	43,552	3.4	1,541	〃
6年	25,044	84,400	41,071	43,329	3.4	1,534	〃
7年	25,257	84,178	40,943	43,235	3.3	1,526	〃
8年	25,344	83,738	40,728	43,010	3.3	1,518	〃
9年	25,548	83,388	40,617	42,771	3.3	1,506	〃
10年	25,785	83,303	40,541	42,762	3.2	1,503	〃
11年	26,013	83,157	40,531	42,626	3.2	1,500	〃
12年	26,239	82,891	40,398	42,493	3.2	1,480	〃
13年	26,420	82,582	40,299	42,283	3.1	1,475	〃
14年	26,657	82,292	40,179	42,113	3.1	1,449	〃
15年	26,904	81,920	40,027	41,893	3.0	1,442	〃
16年	27,156	81,893	40,078	41,815	3.0	1,442	〃
17年	27,489	81,739	40,064	41,675	3.0	1,439	〃
18年	27,810	81,623	40,091	41,532	2.9	1,437	〃
19年	28,142	81,579	40,118	41,461	2.9	1,436	〃
20年	28,442	81,380	40,069	41,311	2.9	1,432	〃
21年	28,838	81,515	40,166	41,349	2.8	1,435	〃
22年	29,045	81,280	40,025	41,255	2.8	1,431	〃
23年	29,206	80,898	39,862	41,036	2.8	1,424	〃
24年	29,462	80,498	39,700	40,798	2.7	1,417	〃
25年	30,693	82,188	40,406	41,782	2.7	1,447	〃
26年	30,872	81,693	40,235	41,458	2.6	1,438	〃
27年	31,284	81,547	40,243	41,304	2.6	1,433	〃
28年	31,452	81,078	39,988	41,090	2.6	1,425	〃
29年	31,685	80,634	39,793	40,841	2.5	1,417	〃
30年	32,081	80,379	39,687	40,692	2.5	1,412	〃
31年	32,652	80,430	39,766	40,664	2.5	1,413	〃

※住民基本台帳法改正のため、平成25年以降の人口・世帯数には外国人の人口・世帯数が含まれる。

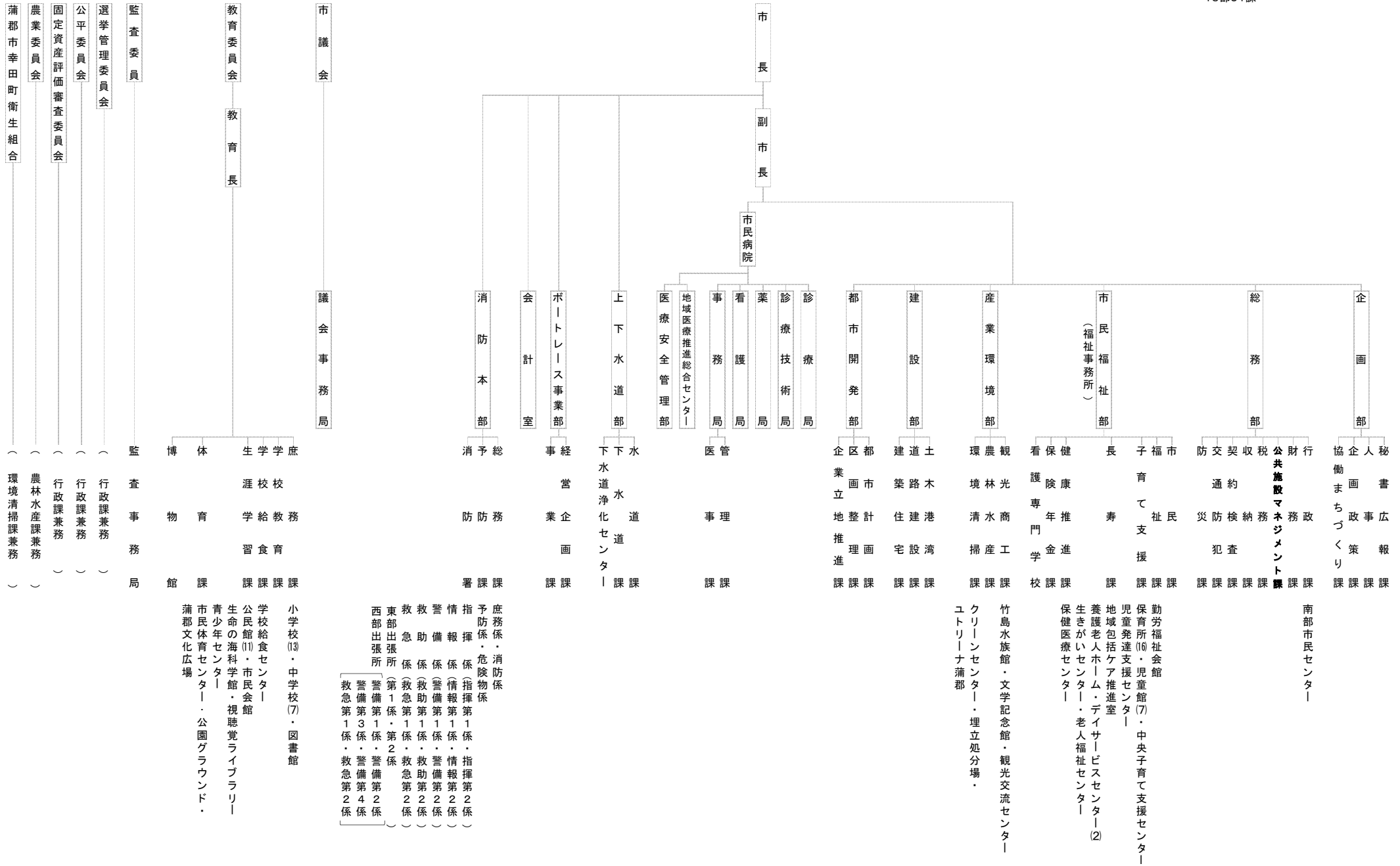
## 産業別及び男女就業者数（15歳以上）

※印は減少産業

産 業 別	平 成 17 年			平 成 22 年			平 成 27 年		
	総 数	男	女	総 数	男	女	総 数	男	女
農 業	人 2,166	人 1,001	人 1,165	※ 人 1,813	人 870	人 943	※ 人 1,626	人 808	人 818
林 業・狩 猟 業	2	2	0	※ 1	1	0	1	1	0
漁 業・水 産 業	198	149	49	※ 147	114	33	※ 141	107	34
鉱 業	17	16	1	※ 5	4	1	11	11	0
建 設 業	3,274	2,741	533	※ 2,879	2,387	492	※ 2,659	2,166	493
製 造 業	14,415	9,138	5,277	※ 13,312	8,739	4,573	※ 13,282	8,793	4,489
卸 売・小 売 業	10,030	4,461	5,569	※ 9,250	4,000	5,250	※ 8,473	3,646	4,827
金融・保険・不動産業	1,168	606	562	1,284	648	636	※ 1,261	626	635
運 輸・通 信 業	1,912	1,590	322	2,083	1,700	383	※ 1,867	1,538	329
電 気・ガ ス・水 道 業	109	92	17	123	103	20	※ 121	102	19
サ ー ビ ス 業	9,739	4,160	5,579	※ 9,137	3,738	5,399	9,716	3,883	5,833
公 務	998	703	295	※ 835	576	259	872	599	273
そ の 他	347	215	132	1,089	619	470	1,152	676	476
計	44,375	24,874	19,501	41,958	23,499	18,459	41,182	22,956	18,226

# 蒲 郡 市 機 構 図

平成31年4月1日  
13部51課



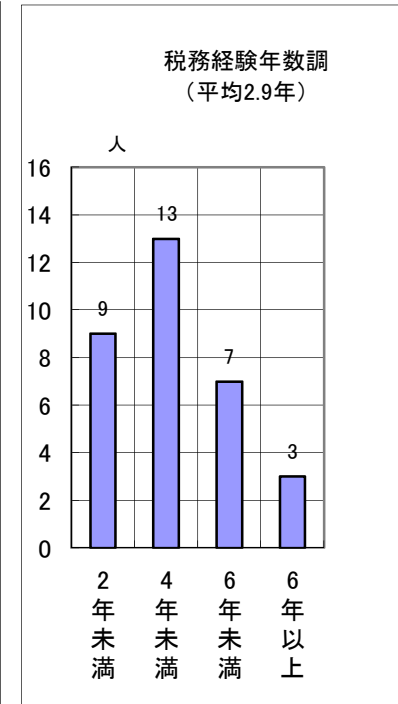
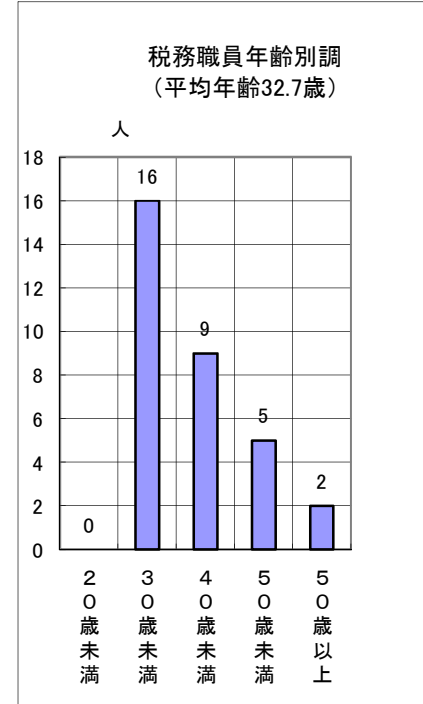


## 税務行政機構

31. 4. 1現在

担当	分担	次長	課長	主幹	課長補佐	副主幹	係長	主査	主事	主事補
税務課			1							
税政	庶務						1 ( 1 )		1 ( 1 )	
	軽自									1 ( 1 )
市民税	個人						1		5 ( 2 )	1
	法人						兼) 1		1 ( 1 )	
固定資産税	土地			1			兼) 1		2	1 ( 1 )
	家屋			1			兼) 1		3	2 ( 1 )
	償却資産									
収納	収納		1	1			1		7 ( 1 )	
合計		0 ( 0 )	2 ( 0 )	3 ( 0 )	0 ( 0 )	0 ( 0 )	3 ( 1 )	0 ( 0 )	19 ( 5 )	5 ( 3 )

( )書きは職員のうち女子職員を示す



税務事務分掌（税務担当）

担 当	分 担	事 務 分 掌
税 政  3 名	庶 務  軽 自 動 車 税  諸 税	<ol style="list-style-type: none"> <li>1. 市税収入の調査計画に関する事。</li> <li>2. 軽自動車税の賦課等に関する事。</li> <li>3. 市たばこ税の賦課等に関する事。</li> <li>4. 入湯税の賦課等に関する事。</li> <li>5. その他の市税(国民健康保険税を除く。)の賦課等に関する事。</li> <li>7. 原動機付自転車等の標識及び試乗標識の交付に関する事。</li> <li>8. 道路運送車両法に基づく自動車の臨時運行許可に関する事。</li> <li>9. 税務に関する証明及び閲覧に関する事。</li> <li>10. その他税(国民健康保険税を除く。)に関する事。</li> </ol>
市 民 税  8 名	個 人	<ol style="list-style-type: none"> <li>1. 市民税の賦課等に関する事。</li> <li>2. 個人県民税の賦課等に関する事。</li> <li>3. その他税(国民健康保険税を除く。)に関する事。</li> </ol>
	法 人	<ol style="list-style-type: none"> <li>1. 市民税の賦課等に関する事。</li> <li>2. その他税(国民健康保険税を除く。)に関する事。</li> <li>3. 過誤納金の還付に関する事。</li> </ol>
固 定 資 産 税  10 名	土 地	<ol style="list-style-type: none"> <li>1. 固定資産税の賦課等に関する事。</li> <li>2. 特別土地保有税の賦課等に関する事。</li> <li>3. 都市計画税の賦課等に関する事。</li> <li>4. 国有資産等所在市町村交付金及び納付金に関する事。</li> <li>5. 税務に関する証明及び閲覧に関する事。</li> <li>6. その他税(国民健康保険税を除く。)に関する事。</li> </ol>
	家 屋 償 却 資 産	<ol style="list-style-type: none"> <li>1. 固定資産税の賦課等に関する事。</li> <li>2. 都市計画税の賦課等に関する事。</li> <li>3. 税務に関する証明及び閲覧に関する事。</li> <li>4. その他税(国民健康保険税を除く。)に関する事。</li> </ol>

## 収納事務分掌（収納担当）

担 当	分 担	事 務 分 掌
収 納  10名	収 納	1. 市税、国民健康保険税及び後期高齢者医療保険料の徴収に関する事 2. 個人県民税の徴収に関する事 3. 督促及び催告に関する事 4. 滞納処分に関する事 5. 徴収の囑託及び受託に関する事 6. 不納欠損処分に関する事 7. 滞納繰越に関する事 8. 過誤納金の還付及び充当に関する事 9. 市税、国民健康保険税及び後期高齢者医療保険料の納税等の相談に関する事 10. 市税、国民健康保険税及び後期高齢者医療保険料の収納整理に関する事 11. 愛知県東三河地方税滞納整理機構及び東三河広域連合徴収課との連絡調整に関する事

## 徴 税 費 の 状 況 調

年度		27	28	29	30	31
区分						
市 税 決 算 額		千円 13,577,557	千円 13,516,252	千円 13,897,389	千円 13,794,970	千円 13,456,000
税 務 総 務 費		206,927	176,738	182,124	203,767	210,450
賦 課 徴 収 費		103,755	142,549	127,339	121,095	168,108
徴 税 費 計		310,682	319,287	309,463	324,862	378,558
決算額に対する徴税费の割合		% 2.3	% 2.4	% 2.2	% 2.4	% 2.8
税 務 職 員 一 人 当 り	市 税 決 算 額	千円 424,299	千円 436,008	千円 448,303	千円 431,093	千円 420,500
	税 務 総 務 費	6,466	5,701	5,875	6,368	6,577
	賦 課 徴 収 費	3,242	4,598	4,108	3,784	5,253
	人 口	人 2,548	人 2,615	人 2,601	人 2,593	人 2,513
担 一 人 当 り 別	納 税 義 務 者 数					
	市 民 税 個 人	人 5,794	人 5,869	人 5,907	人 5,969	人 6,035
	“ 法 人	1,070	2,101	2,077	2,042	2,088
	固 定 資 産 税	3,290	3,298	3,307	3,298	3,325

国民健康保険税を除く  
平成31年度は予算額を記載

# 財政

## 歳入決算額比較表

年度 款	26		27		28		29		30	
	決算額(円)	割合(%)	決算額(円)	割合(%)	決算額(円)	割合(%)	決算額(円)	割合(%)	決算額(円)	割合(%)
1 市 税	13,610,244,282	48.8	13,577,556,687	47.3	13,516,251,517	48.5	13,897,289,336	49.0	13,794,969,714	46.8
2 地方譲与税	247,381,279	0.9	264,579,281	0.9	280,042,055	1.0	258,405,722	0.9	256,530,611	0.9
3 利子割交付金	29,157,000	0.1	24,655,000	0.1	12,275,000	0.0	22,424,000	0.1	23,170,000	0.1
4 配当割交付金	91,499,000	0.3	77,657,000	0.3	57,914,000	0.2	76,575,000	0.3	66,023,000	0.2
5 株式等譲渡所得割交付金	59,234,000	0.2	80,333,000	0.3	29,948,000	0.1	73,889,000	0.3	50,100,000	0.2
6 地方消費税交付金	975,996,000	3.5	1,625,352,000	5.7	1,440,122,000	5.2	1,461,587,000	5.2	1,498,561,000	5.1
7 ゴルフ場利用税交付金	2,233,194	0.0	1,971,837	0.0	1,944,163	0.0	1,950,719	0.0	1,838,175	0.0
8 自動車取得税交付金	52,384,000	0.2	88,862,000	0.3	93,464,000	0.3	117,061,000	0.4	127,362,000	0.4
9 地方特例交付金	44,838,000	0.2	45,348,000	0.2	45,648,000	0.2	52,811,000	0.2	60,322,000	0.2
10 地方交付税	1,828,889,000	6.6	1,760,466,000	6.1	1,623,424,000	5.8	1,448,086,000	5.1	1,547,345,000	5.3
11 交通安全対策特別交付金	12,240,000	0.0	13,652,000	0.0	12,957,000	0.1	12,403,000	0.0	11,679,000	0.0
12 分担金及び負担金	356,126,146	1.3	32,623,109	0.1	30,627,697	0.1	30,055,235	0.1	29,413,370	0.1
13 使用料及び手数料	498,096,848	1.8	838,598,167	2.9	845,334,376	3.0	827,733,134	2.9	774,113,248	2.6
14 国庫支出金	3,015,558,308	10.8	3,283,777,955	11.4	2,903,834,262	10.4	3,048,813,947	10.8	3,093,967,452	10.5
15 県支出金	1,859,530,054	6.7	1,507,014,158	5.3	1,536,633,785	5.5	1,653,936,181	5.8	1,654,873,985	5.6
16 財産収入	169,595,391	0.6	199,548,974	0.7	124,124,491	0.5	126,500,185	0.4	122,942,339	0.4
17 寄附金	24,120,748	0.1	17,470,031	0.1	209,685,323	0.8	312,072,107	1.1	421,751,755	1.4
18 繰入金	108,260,737	0.4	76,893,263	0.3	122,013,840	0.4	214,338,927	0.8	330,659,193	1.1
19 繰越金	1,946,055,332	7.0	1,940,691,161	6.8	2,109,045,164	7.6	1,398,527,728	4.9	2,191,176,163	7.5
20 諸収入	1,354,590,684	4.9	1,230,225,858	4.3	1,306,767,394	4.7	1,358,822,509	4.8	1,597,556,006	5.4
21 市債	1,567,000,000	5.6	1,978,300,000	6.9	1,572,700,000	5.6	1,970,000,000	6.9	1,819,300,000	6.2
22 特別地方消費税交付金	-	-	-	-	-	-	-	-	-	-
歳入合計	27,853,030,003	100.0	28,665,575,481	100.0	27,874,756,067	100.0	28,363,281,730	100.0	29,473,654,011	100.0

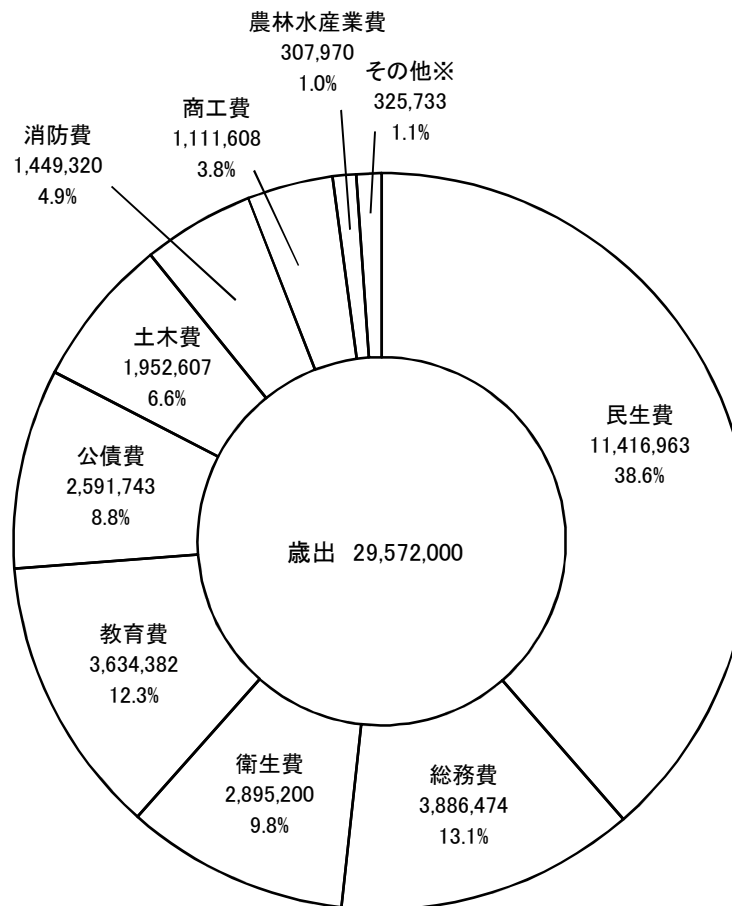
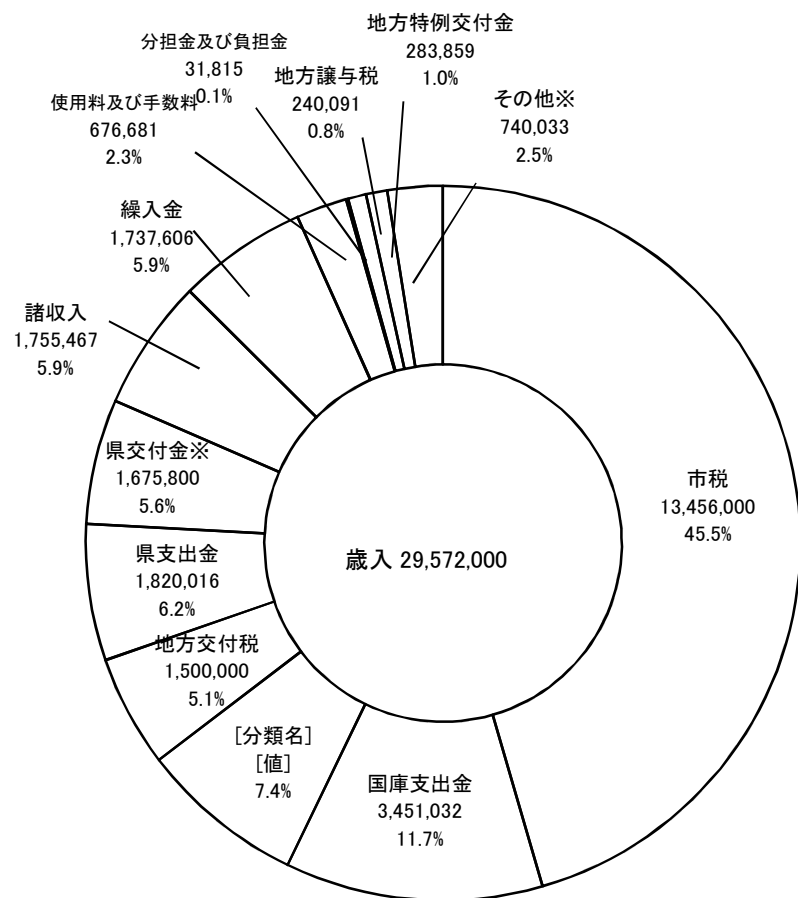
### 歳出決算額比較表

年度 款	26		27		28		29		30	
	決算額(円)	割合(%)	決算額(円)	割合(%)	決算額(円)	割合(%)	決算額(円)	割合(%)	決算額(円)	割合(%)
1 議会費	274,222,655	1.1	279,104,809	1.1	260,829,300	1.1	254,697,888	0.9	252,177,373	0.9
2 総務費	3,738,872,353	14.4	4,848,374,106	18.3	3,869,228,146	14.8	3,503,289,056	12.9	3,452,351,194	12.4
3 民生費	9,862,907,138	38.1	9,620,230,669	36.2	9,925,580,048	37.9	10,037,766,622	37.0	11,365,994,932	40.9
4 衛生費	2,528,497,556	9.7	2,607,183,676	9.8	2,545,267,459	9.7	2,488,676,824	9.2	2,454,704,129	8.9
5 農林水産業費	249,988,946	1.0	305,097,917	1.1	256,282,912	1.0	351,913,820	1.3	309,257,594	1.1
6 商工費	731,347,590	2.8	814,031,268	3.1	685,888,749	2.6	884,022,795	3.3	644,188,390	2.3
7 土木費	2,052,175,555	7.9	1,789,933,296	6.7	2,206,314,406	8.4	2,431,522,716	9.0	2,295,846,946	8.3
8 消防費	1,183,649,991	4.6	976,003,444	3.7	997,953,867	3.8	1,319,972,405	4.9	1,172,708,223	4.2
9 教育費	2,661,862,143	10.3	2,809,186,474	10.6	2,803,309,126	10.7	3,132,432,617	11.6	3,138,239,655	11.3
10 災害復旧費	11,892,048	0.0	13,001,370	0.0	2,650,165	0.0	28,136,908	0.1	26,129,612	0.1
11 公債費	2,616,922,867	10.1	2,494,383,288	9.4	2,622,924,161	10.0	2,669,324,726	9.8	2,652,943,838	9.6
12 予備費	0	0.0	0	0.0	0	0.0	0	0.0	0	0.0
歳出合計	25,912,338,842	100.0	26,556,530,317	100.0	26,176,228,339	100.0	27,101,756,377	100.0	27,764,541,886	100.0

# 一般会計歳入歳出予算（令和元年度（平成31年度））図表

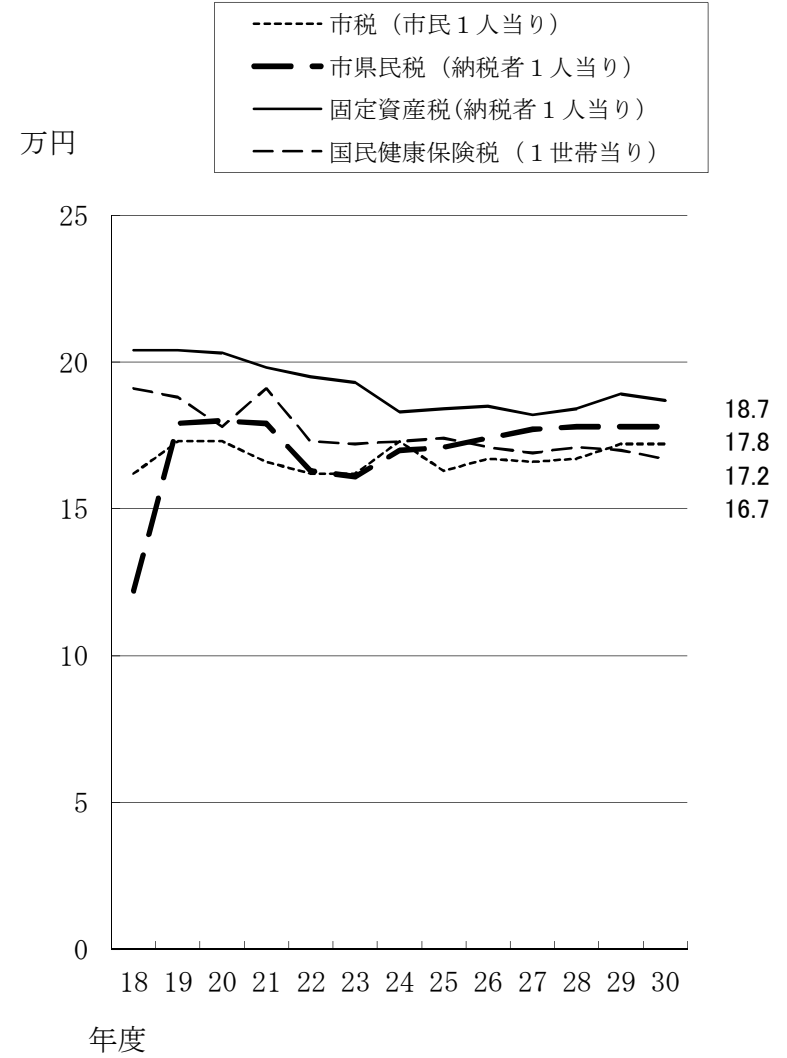
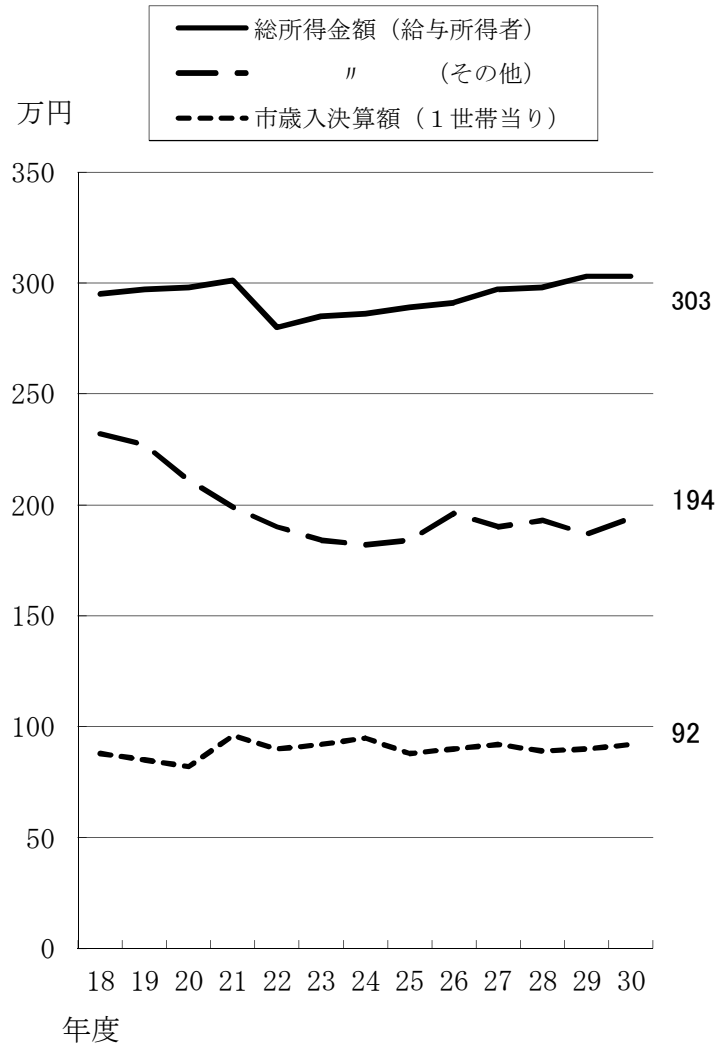
（単位：千円）

（単位：千円）



※県交付金 ——— 利子割交付金、配当割交付金、株式等譲渡所得割交付金、  
地方消費税交付金、ゴルフ場利用税交付金、自動車取得税交付金、環境性能割交付金  
※その他 ——— 交通安全対策特別交付金、財産収入、寄附金、繰越金  
——— 議会費、災害復旧費、予備費

## 市税1人当り額等推移





## 税 調 定 総 額 の 推 移

区 分 \ 年 度	25		26		27		28		29	
	税 額	前年比	税 額	前年比	税 額	前年比	税 額	前年比	税 額	前年比
愛 知 県	千円 1,426,229,195	% 100.6	千円 1,504,495,034	% 105.5	千円 1,488,120,029	% 98.9	千円 1,503,639,785	% 101.0	千円 1,489,720,928	% 99.1
名 古 屋 市	494,467,334	99.8	508,165,729	102.8	509,339,895	100.2	513,927,931	100.9	519,147,092	101.0
都 市 平 均	23,290,975	101.0	24,973,852	107.2	24,556,813	98.3	24,828,633	101.1	24,313,743	97.9
蒲 郡 市	14,469,276	96.0	14,621,637	101.1	14,510,452	99.2	14,354,342	98.9	14,576,958	101.6
町 村 平 均	4,374,738	101.8	4,518,550	103.3	4,363,004	96.6	4,440,777	101.8	4,435,335	99.9

滞納繰越分を含み、国保税を除く。

## 人 口 1 人 当 り 税 額 の 推 移

区 分 \ 年 度	25		26		27		28		29	
	税 額	前年比	税 額	前年比	税 額	前年比	税 額	前年比	税 額	前年比
愛 知 県	円 192,324	% 100.6	円 202,082	% 105.1	円 199,412	% 98.7	円 200,848	% 100.7	円 198,483	% 98.8
名 古 屋 市	218,580	99.7	223,201	102.1	222,914	99.9	223,938	100.5	225,415	100.7
都 市 平 均	181,184	101.1	193,675	106.9	190,101	98.2	185,395	97.5	187,355	101.1
蒲 郡 市	178,239	96.5	180,010	101.0	178,570	99.2	177,710	99.5	181,463	102.1
町 村 平 均	176,195	101.7	182,016	103.3	175,376	96.4	178,058	101.5	177,059	99.4

滞納繰越分を含み、国保税を除く。

# 市税

## 市税収入状況（一般会計）

年度 区分		26		27		28		29		30	
		金額	前年比	金額	前年比	金額	前年比	金額	前年比	金額	前年比
歳入決算額		円 27,853,030,003	% 103.1	円 28,665,575,481	% 102.9	円 27,874,756,067	% 97.2	円 28,363,381,730	% 101.8	円 29,473,654,011	% 103.9
市税	予算額	12,819,100,000	103.2	13,016,400,000	101.5	13,070,500,000	100.4	13,124,800,000	100.4	13,064,800,000	99.5
	調定額	14,621,637,246	101.1	14,510,451,827	99.2	14,354,342,629	98.9	14,576,958,446	101.6	14,379,296,654	98.6
	収入額	13,610,244,282	101.7	13,577,556,687	99.8	13,516,251,517	99.5	13,897,389,336	102.8	13,794,969,714	99.3
	不納欠損額	64,398,794	56.0	50,307,226	78.1	131,083,600	260.6	48,197,250	36.8	50,961,047	105.7
	未収入額	946,994,170	97.4	882,587,914	93.2	707,007,512	80.1	631,371,860	89.3	533,365,893	84.5
歳入中に占める市税の割合		%		%		%		%		%	
		48.9		47.4		48.5		49.0		46.8	
予算額に対する調定額の伸率		%		%		%		%		%	
		114.1		111.5		109.8		111.1		110.1	
未収入額に対する不納欠損額の発生率		%		%		%		%		%	
		6.8		5.7		18.5		7.6		9.6	

## 年度別市税調定収入状況調

年 度 税 目		26		27		28		29		30	
		税 額 (円)	比率(%)	税 額 (円)	比率(%)	税 額 (円)	比率(%)	税 額 (円)	比率(%)	税 額 (円)	比率(%)
市 民 税	調定	5,828,338,604	102.1	5,813,472,959	99.7	5,569,181,095	95.8	5,789,997,079	104.0	5,738,542,335	99.1
	収入	5,492,543,468	94.2	5,519,513,499	94.9	5,322,481,136	95.6	5,571,076,027	96.2	5,543,491,879	96.6
固 定 資 産 税 (交付金を含む)	調定	6,656,110,485	100.6	6,561,301,591	98.6	6,636,664,304	101.1	6,686,331,423	100.7	6,565,134,572	98.2
	収入	6,095,930,114	91.6	6,031,819,300	91.9	6,147,612,875	92.6	6,307,002,453	94.3	6,245,865,525	95.1
軽自動車税	調定	170,148,330	101.6	173,378,095	101.9	199,695,377	115.2	207,040,378	103.7	214,316,057	103.5
	収入	157,599,935	92.6	162,214,718	93.6	188,554,799	94.4	196,364,761	94.8	204,100,577	95.2
市たばこ税	調定	665,804,583	95.8	673,487,339	101.2	655,830,162	97.4	603,676,041	92.0	591,765,059	98.0
	収入	665,804,583	100.0	673,487,339	100.0	655,830,162	100.0	603,676,041	100.0	591,765,059	100.0
特別土地保有税	調定	10,477,700	-	0	-	0	-	0	-	0	-
	収入	10,477,700	100.0	0	-	0	-	0	-	0	-
入 湯 税	調定	82,020,492	99.2	91,467,101	111.5	87,362,637	95.5	89,876,928	102.9	94,943,043	105.6
	収入	81,032,392	98.8	89,654,501	98.0	85,313,037	97.7	88,302,978	98.2	93,171,593	98.1
都 市 計 画 税	調定	1,208,737,052	100.9	1,197,344,742	99.1	1,205,609,054	100.7	1,200,036,597	99.5	1,174,595,588	97.9
	収入	1,106,856,090	91.6	1,100,867,330	91.9	1,116,459,508	92.6	1,130,967,076	94.2	1,116,575,081	95.1
計	調定	14,621,637,246	101.1	14,510,451,827	99.2	14,354,342,629	98.9	14,576,958,446	101.6	14,379,296,654	98.6
	収入	13,610,244,282	93.1	13,577,556,687	93.6	13,516,251,517	94.2	13,897,389,336	95.3	13,794,969,714	95.9
国民健康保険税	調定	2,865,582,894	96.7	2,743,868,506	95.8	2,655,089,795	96.8	2,472,525,672	93.1	2,298,351,247	93.0
	収入	2,064,891,207	72.1	1,995,338,402	72.7	1,984,431,944	74.7	1,885,678,683	76.3	1,803,008,055	78.4

比率の上段は前年度比、下段は収納率

表示単位以下四捨五入(税額は滞納繰越分を含む)

## 年度別市税構成状況調

(一般会計分)

年度 税目	26		27		28		29		30	
	調定額(円)	割合(%)	調定額(円)	割合(%)	調定額(円)	割合(%)	調定額(円)	割合(%)	調定額(円)	割合(%)
個人市民税	4,287,147,598	29.3	4,353,957,319	30.0	4,387,414,734	30.5	4,510,559,393	31.0	4,541,274,821	31.6
法人市民税	1,210,854,500	8.3	1,161,548,900	8.0	908,259,700	6.3	1,050,439,400	7.2	996,186,400	6.9
固定資産税	6,073,865,831	41.4	5,975,465,386	41.2	6,080,398,044	42.4	6,241,289,426	42.8	6,160,187,382	42.9
交付金	52,016,600	0.4	52,190,500	0.4	51,402,300	0.4	51,458,000	0.4	51,112,800	0.4
軽自動車税	158,683,300	1.1	162,586,300	1.1	189,957,900	1.3	197,466,100	1.4	204,765,000	1.4
市たばこ税	665,804,583	4.6	673,487,339	4.6	655,830,162	4.6	603,676,041	4.1	591,765,059	4.1
特別土地保有税	10,477,700	0.1	0	0.0	0	0.0	0	0.0	0	0.0
入湯税	81,222,492	0.6	90,479,001	0.6	85,550,037	0.6	87,827,328	0.6	93,369,093	0.6
都市計画税	1,112,440,169	7.6	1,100,278,114	7.6	1,113,636,556	7.8	1,128,281,274	7.7	1,110,186,018	7.7
滞納繰越分	969,124,473	6.6	940,458,968	6.5	881,893,196	6.1	705,961,484	4.8	630,450,081	4.4
合計	14,621,637,246	100.0	14,510,451,827	100.0	14,354,342,629	100.0	14,576,958,446	100.0	14,379,296,654	100.0

## 年度別市税決算額伸率調

税目	26		27		28		29		30	
	決算額	前年比	決算額	前年比	決算額	前年比	決算額	前年比	決算額	前年比
個人市民税	円 4,211,930,103	% 101.6	円 4,283,610,409	% 101.7	円 4,335,495,384	% 101.2	円 4,457,825,826	% 102.8	円 4,490,018,242	% 100.7
法人市民税	1,208,804,600	108.9	1,159,873,000	96.0	906,853,300	78.2	1,049,006,600	115.7	995,049,430	94.9
固定資産税	5,980,022,062	101.3	5,900,402,599	98.7	6,014,210,712	101.9	6,184,681,123	102.8	6,106,686,902	98.7
交付金	52,016,600	101.6	52,190,500	100.3	51,402,300	98.5	51,458,000	100.1	51,112,800	99.3
軽自動車税	155,720,634	102.1	159,917,800	102.7	186,129,000	116.4	193,907,448	104.2	201,852,875	104.1
市たばこ税	665,804,583	95.8	673,487,339	101.2	655,830,162	97.4	603,676,041	92.0	591,765,059	98.0
特別土地保有税	10,477,700	-	0	-	0	-	0	-	0	-
入湯税	80,234,392	98.0	88,666,401	110.5	83,500,437	94.2	86,253,378	103.3	91,597,643	106.2
都市計画税	1,095,252,503	101.7	1,086,456,607	99.2	1,101,514,219	101.4	1,118,047,798	101.5	1,100,544,187	98.4
滞納繰越分	149,981,105	88.8	172,952,032	115.3	181,316,003	104.8	152,533,122	84.1	166,342,576	109.1
合計	13,610,244,282	101.7	13,577,556,687	99.8	13,516,251,517	99.5	13,897,389,336	102.8	13,794,969,714	99.3
国民健康保険税	1,921,092,590	97.7	1,863,324,386	97.0	1,819,028,548	97.6	1,725,798,919	94.9	1,656,696,124	96.0
滞納繰越分	143,798,617	108.6	132,014,016	91.8	165,403,396	125.3	159,879,764	96.7	146,311,931	91.5



# 市民税

## 年度別個人住民税納税義務者調

当初調定額による

年 度	区 分	所得割・均等 割のもの	均等割のみ のもの	所得割のみ のもの	合 計		均等割納税義務者数		所得割納税義務者数	
					人 数	前年比	人 数	前年比	人 数	前年比
27	普通徴収	14,728 人	3,476 人	0 人	18,204 人	96.0 %	18,204 人	96.0 %	14,728 人	95.5 %
	特別徴収	21,363	989	0	22,352	104.0	22,352	104.0	21,363	103.9
	計	36,091	4,465	0	40,556	100.3	40,556	100.3	36,091	100.3
	構成比	89.0 %	11.0 %	0.0 %	100.0 %	-	100.0 %	-	89.0 %	-
28	普通徴収	6,713 人	1,746 人	0 人	8,459 人	46.5 %	8,459 人	46.5 %	6,713 人	45.6 %
	特別徴収	29,981	2,640	0	32,621	145.9	32,621	145.9	29,981	140.3
	計	36,694	4,386	0	41,080	101.3	41,080	101.3	36,694	101.7
	構成比	89.3 %	10.7 %	0.0 %	100.0 %	-	100.0 %	-	89.3 %	-
29	普通徴収	9,975 人	2,889 人	0 人	12,864 人	152.1 %	12,864 人	152.1 %	9,975 人	148.6 %
	特別徴収	26,936	1,551	0	28,487	87.3	28,487	87.3	26,936	89.8
	計	36,911	4,440	0	41,351	100.7	41,351	100.7	36,911	100.6
	構成比	89.3 %	10.7 %	0.0 %	100.0 %	-	100.0 %	-	89.3 %	-
30	普通徴収	9,854 人	2,842 人	0 人	12,696 人	98.7 %	12,696 人	98.7 %	9,854 人	98.8 %
	特別徴収	27,546	1,539	0	29,085	102.1	29,085	102.1	27,546	102.3
	計	37,400	4,381	0	41,781	101.0	41,781	101.0	37,400	101.3
	構成比	89.5 %	10.5 %	0.0 %	100.0 %	-	100.0 %	-	89.5 %	-
31	普通徴収	10,044 人	2,885 人	0 人	12,929 人	101.8 %	12,929 人	101.8 %	10,044 人	101.9 %
	特別徴収	27,882	1,435	0	29,317	100.8	29,317	100.8	27,882	101.2
	計	37,926	4,320	0	42,246	101.1	42,246	101.1	37,926	101.4
	構成比	89.8 %	10.2 %	0.0 %	100.0 %	-	100.0 %	-	89.8 %	-

## 年度別個人住民税課税額調

当初課税額による

内 訳			27		28		29		30		31	
			調定額(円)	前年比(%)	調定額(円)	前年比(%)	調定額(円)	前年比(%)	調定額(円)	前年比(%)	調定額(円)	前年比(%)
普通徴収	市 民 税	所得割	1,236,895,900	93.7	599,148,300	48.4	803,888,537	134.2	809,884,119	100.7	924,250,909	114.1
		均等割	63,714,000	96.0	29,606,500	46.5	45,024,000	152.1	44,435,400	98.7	45,251,500	101.8
		計	1,300,609,900	93.9	628,754,800	48.3	848,912,537	135.0	854,319,519	100.6	969,502,409	113.5
	県 民 税	所得割	824,049,500	93.8	399,252,700	48.5	535,898,063	134.2	539,842,181	100.7	615,709,491	114.1
		均等割	36,408,000	96.0	16,918,000	46.5	25,728,000	152.1	25,391,600	98.7	25,858,000	101.8
		計	860,457,500	93.9	416,170,700	48.4	561,626,063	135.0	565,233,781	100.6	641,567,491	113.5
	合 計		2,161,067,400	93.9	1,044,925,500	48.4	1,410,538,600	135.0	1,419,553,300	100.6	1,611,069,900	113.5
特別徴収	市 民 税	所得割	2,936,284,000	105.7	3,644,462,400	124.1	3,480,184,483	95.5	3,518,619,981	101.1	3,505,587,540	99.6
		均等割	78,232,000	104.0	114,173,500	145.9	99,704,500	87.3	101,797,500	102.1	102,609,500	100.8
		計	3,014,516,000	105.6	3,758,635,900	124.7	3,579,888,983	95.2	3,620,417,481	101.1	3,608,197,040	99.7
	県 民 税	所得割	1,957,100,400	105.7	2,428,826,100	124.1	2,319,279,517	95.5	2,344,885,819	101.1	2,336,450,560	99.6
		均等割	44,704,000	104.0	65,242,000	145.9	56,974,000	87.3	58,170,000	102.1	58,634,000	100.8
		計	2,001,804,400	105.6	2,494,068,100	124.6	2,376,253,517	95.3	2,403,055,819	101.1	2,395,084,560	99.7
	合 計		5,016,320,400	105.6	6,252,704,000	124.6	5,956,142,500	95.3	6,023,473,300	101.1	6,003,281,600	99.7
合 計	市 民 税	所得割	4,173,179,900	101.8	4,243,610,700	101.7	4,284,073,020	101.0	4,328,504,100	101.0	4,429,838,449	102.3
		均等割	141,946,000	100.3	143,780,000	101.3	144,728,500	100.7	146,232,900	101.0	147,861,000	101.1
		計	4,315,125,900	101.8	4,387,390,700	101.7	4,428,801,520	100.9	4,474,737,000	101.0	4,577,699,449	102.3
	県 民 税	所得割	2,781,149,900	101.8	2,828,078,800	101.7	2,855,177,580	101.0	2,884,728,000	101.0	2,952,160,051	102.3
		均等割	81,112,000	100.3	82,160,000	101.3	82,702,000	100.7	83,561,600	101.0	84,492,000	101.1
		計	2,862,261,900	101.8	2,910,238,800	101.7	2,937,879,580	100.9	2,968,289,600	101.0	3,036,652,051	102.3
	合 計		7,177,387,800	101.8	7,297,629,500	101.7	7,366,681,100	100.9	7,443,026,600	101.0	7,614,351,500	102.3



# 年度別個人市民税業種別調定状況調（その1）

課税状況調による

年度	業 種 別	納税義務者数		総所得金額等		課税標準額		算出税額		所得割額			平均税率 (%)
		人数(人)	前年比(%)	金額(千円)	前年比(%)	金額(千円)	前年比(%)	金額(千円)	前年比(%)	金額(千円)	構成比(%)	前年比(%)	
26	1 給与所得	30,804	98.6	89,675,896	99.4	57,565,116	98.9	3,452,692	98.9	3,354,412	81.8	98.9	6.0
	2 営業等所得	1,768	101.9	5,070,189	105.4	3,398,936	107.0	203,875	107.0	198,766	4.9	107.4	6.0
	3 農業所得	208	100.0	534,541	119.4	333,621	121.8	20,012	121.8	19,571	0.5	122.5	6.0
	4 その他の所得	6,797	100.5	9,204,912	95.7	4,893,789	93.7	293,284	93.7	276,169	6.7	93.3	6.0
	5 分離課税選択者	667	151.6	3,646,220	184.1	6,579,632	171.1	268,174	166.7	248,680	6.1	158.5	6.0
	合 計	40,244	99.7	108,131,758	101.0	72,771,094	102.9	4,238,037	101.5	4,097,598	100.0	101.3	6.0
27	1 給与所得	31,411	102.0	93,297,713	104.0	60,130,307	104.5	3,606,660	104.5	3,501,893	83.8	104.4	6.0
	2 営業等所得	1,802	101.9	5,191,505	102.4	3,444,227	101.3	206,594	101.3	201,113	4.8	101.2	6.0
	3 農業所得	173	83.2	508,657	95.2	316,779	95.0	19,004	95.0	18,470	0.4	94.4	6.0
	4 その他の所得	6,604	97.2	8,974,152	97.5	4,813,826	98.4	288,621	98.4	269,734	6.5	97.7	6.0
	5 分離課税選択者	433	64.9	2,460,501	67.5	4,789,128	72.8	202,714	75.6	187,821	4.5	75.5	6.0
	合 計	40,423	100.4	110,432,528	102.1	73,494,267	101.0	4,323,593	102.0	4,179,031	100.0	102.0	6.0

納税義務者数には、均等割のみの者を含む。

所得割額欄の上段は減税前、下段は減税後の所得割額である。(定率減税は、平成19年度廃止)

年度別個人市民税業種別調定状況調（その2）

課税状況調による

年度	業種別	納税義務者数		総所得金額等		課税標準額		算出税額		所得割額			平均税率 (%)
		人数(人)	前年比(%)	金額(千円)	前年比(%)	金額(千円)	前年比(%)	金額(千円)	前年比(%)	金額(千円)	構成比(%)	前年比(%)	
28	1 給与所得	31,709	100.9	94,492,096	101.3	60,740,077	101.0	3,643,216	101.0	3,512,548	82.8	100.3	6.0
	2 営業等所得	1,767	98.1	5,378,293	103.6	3,630,080	105.4	217,740	105.4	210,795	5.0	104.8	6.0
	3 農業所得	213	123.1	675,320	132.8	438,011	138.3	26,277	138.3	25,763	0.6	139.5	6.0
	4 その他の所得	6,669	101.0	9,359,314	104.3	5,152,131	107.0	308,922	107.0	287,876	6.8	106.7	6.0
	5 分離課税選択者	555	128.2	2,363,243	96.0	5,642,805	117.8	222,763	109.9	206,295	4.9	109.8	6.0
	合計	40,913	101.2	112,268,266	101.7	75,603,104	102.9	4,418,918	102.2	4,243,277	100.0	101.5	6.0
29	1 給与所得	31,932	100.7	96,710,941	102.3	62,283,771	102.5	3,735,821	102.5	3,579,609	83.4	101.9	6.0
	2 営業等所得	1,815	102.7	5,598,949	104.1	3,809,522	104.9	228,507	104.9	218,440	5.1	103.6	6.0
	3 農業所得	257	120.7	960,827	142.3	676,847	154.5	40,601	154.5	39,826	0.9	154.6	6.0
	4 その他の所得	6,978	104.6	9,299,951	99.4	5,020,389	97.4	301,014	97.4	281,315	6.6	97.7	6.0
	5 分離課税選択者	439	79.1	1,910,783	80.9	4,625,190	82.0	182,196	81.8	171,247	4.0	83.0	6.0
	合計	41,421	101.2	114,481,451	102.0	76,415,719	101.1	4,488,139	101.6	4,290,437	100.0	101.1	6.0

納税義務者数には、均等割のみの者を含む。

所得割額欄の上段は減税前、下段は減税後の所得割額である。(定率減税は、平成19年度廃止)

## 年度別個人市民税業種別調定状況調（その3）

課税状況調による

年度	業種別	納税義務者数		総所得金額等		課税標準額		算出税額		所得割額			平均税率 (%)
		人数(人)	前年比(%)	金額(千円)	前年比(%)	金額(千円)	前年比(%)	金額(千円)	前年比(%)	金額(千円)	構成比(%)	前年比(%)	
30	1 給与所得	32,394	101.4	98,160,084	101.5	63,004,225	101.2	3,779,024	101.2	3,600,599	83.1	100.6	6.0
	2 営業等所得	1,785	98.3	5,593,642	99.9	3,840,622	100.8	230,374	100.8	217,961	5.0	99.8	6.0
	3 農業所得	243	94.6	864,011	89.9	585,317	86.5	35,111	86.5	34,070	0.8	85.5	6.0
	4 その他の所得	6,891	98.8	9,387,186	100.9	5,145,900	102.5	308,547	102.5	286,478	6.6	101.8	6.0
	5 分離課税選択者	538	122.6	2,513,252	131.5	5,040,032	109.0	209,745	115.1	194,092	4.5	113.3	6.0
	合計	41,851	101.0	116,518,175	101.8	77,616,096	101.6	4,562,801	101.7	4,333,200	100.0	101.0	6.0
31	1 給与所得	32,941	101.7	101,229,307	103.1	65,186,364	103.5	3,909,922	103.5	3,700,504	83.5	102.8	6.0
	2 営業等所得	1,725	96.6	5,633,841	100.7	3,867,472	100.7	231,988	100.7	218,723	4.9	100.3	6.0
	3 農業所得	235	96.7	727,450	84.2	470,775	80.4	28,238	80.4	27,115	0.6	79.6	6.0
	4 その他の所得	6,913	100.3	9,347,014	99.6	5,107,100	99.2	306,217	99.2	284,081	6.4	99.2	6.0
	5 分離課税選択者	503	93.5	2,399,538	95.5	5,638,745	111.9	225,015	107.3	204,179	4.6	105.2	6.0
	合計	42,317	101.1	119,337,150	102.4	80,270,456	103.4	4,701,380	103.0	4,434,602	100.0	102.3	6.0

納税義務者数には、均等割のみの者を含む。

### 所得段階別納税義務者・所得割額調（市民税）

課税標準額の段階	28		29		30		31	
	納税義務者数	所得割額	納税義務者数	所得割額	納税義務者数	所得割額	納税義務者数	所得割額
10万円以下の金額	人 1,717	千円 26,762	人 1,658	千円 40,036	人 1,697	千円 32,165	人 1,683	千円 37,058
10万円を超え 100万円以下	12,227	382,895	12,021	376,082	12,043	387,694	12,102	376,711
100万円を超え 200万円以下	10,277	868,219	10,609	889,884	10,789	900,226	10,873	906,657
200万円を超え 300万円以下	6,084	867,635	6,115	859,411	6,121	862,994	6,321	877,113
300万円を超え 400万円以下	3,060	622,235	3,088	623,950	3,309	663,527	3,316	660,947
400万円を超え 550万円以下	1,953	551,376	1,994	546,773	2,005	543,821	2,067	557,433
550万円を超え 700万円以下	599	217,917	638	230,255	643	231,377	669	234,596
700万円を超え 1,000万円以下	438	215,073	437	208,902	448	212,692	493	242,308
1,000万円を超える金額	379	491,165	417	515,144	417	498,704	448	541,779
合 計	36,734	4,243,277	36,977	4,290,437	37,472	4,333,200	37,972	4,434,602

分離課税分含む減税後の所得割額である。

所得控除・非課税・税率等の推移(その1)

項目		年度						
		26	27	28	29	30	31	
所得控除	雑損控除	損失額のうち総所得金額の10%を超える金額と損失額に含まれる災害関連支出額のうち5万円を超える金額とのどちらか多い方の金額	同左	同左	同左	同左	同左	
	医療費控除	{(医療費の支出額)-(保険金、損害賠償金などで補填される金額)}-(所得の5%又は10万円のいずれか少ない金額)(※最高限度額 200万円)	"	"	"	{(医療費の支出額)-(保険金、損害賠償金などで補填される金額)}-(所得の5%又は10万円のいずれか少ない金額)(※最高限度額 200万円) 又は {(支払った特定一般用医薬品等の購入費)-(保険金、損害賠償金などで補填される金額)}-12,000円(※最高限度額88,000円)	"	
	社会保険料控除	支払った全額	"	"	"	"	"	
	小規模企業共済等掛金控除	支払った全額 (小規模企業共済制度掛金、心身障害者扶養共済掛金)	"	"	"	"	"	
	生命保険料控除 一般生命保険料 個人年金保険料 ※1 介護医療保険料	最高限度額 70,000円 H23.12.31以前契約分の最高額 35,000円 H24.1.1以降契約分の最高額 28,000円 全てを合算した最高限度額は 70,000円	"	"	"	"	"	
	地震保険料控除 損害保険料控除 旧長期損害保険料	地震保険料控除 最高限度額 25,000円 地震保険料 最高額25,000円 旧長期契約 最高額10,000円	同左	"	"	"	"	
	寄附金控除	寄附金税額控除に改正	"	"	"	"	"	
	障害者控除	一般障害	260,000円	"	"	"	"	"
		特別障害 ※2 扶養同居特別障害	300,000円 530,000円	"	"	"	"	"
	寡婦控除	一般寡婦	260,000円	"	"	"	"	"
特別寡婦		300,000円	"	"	"	"	"	
寡夫控除	260,000円	"	"	"	"	"		
勤労学生控除	260,000円	"	"	"	"	"		

※1 25年度から追加

※2 扶養控除の見直しにより24年度から追加

所得控除・非課税・税率等の推移(その2)

項目		年度		25	26	27	28	29	30	31	
所得控除	配偶者控除	一般配偶者	同居特別障害者	※廃止 円	同左	同左	同左	同左	同左	別表参照	
			上記以外	330,000 円	〃	〃	〃	〃	〃		
		老人配偶者	同居特別障害者	※廃止 円	〃	〃	〃	〃	〃		〃
			上記以外	380,000 円	〃	〃	〃	〃	〃		〃
	配偶者特別控除	控除対象配偶者に当たらない場合	合計所得金額	配偶者特別控除							
			以上 未満								
			38万～45万	330,000 円							
			45万～50万	310,000 円							
			50万～55万	260,000 円	〃	〃	〃	〃	〃		
			55万～60万	210,000 円							
			60万～65万	160,000 円							
			65万～70万	110,000 円							
	70万～75万	60,000 円									
	75万～76万	30,000 円									
	76万	0 円									
扶養控除	一般扶養	同居特別障害者	※廃止 円	〃	〃	〃	〃	〃	〃		
		上記以外	330,000 円	〃	〃	〃	〃	〃	〃		
	特定扶養	同居特別障害者	※廃止 円	〃	〃	〃	〃	〃	〃		
		上記以外	450,000 円	〃	〃	〃	〃	〃	〃		
	老人扶養	同居老親等以外	同居特別障害者	※廃止 円	〃	〃	〃	〃	〃	〃	
		同居老親等	同居特別障害者	※廃止 円	〃	〃	〃	〃	〃	〃	
基礎控除		330,000 円	〃	〃	〃	〃	〃	〃	〃		
非課税	障害者・未成年者・老年者・寡婦・寡夫の非課税の範囲		合計所得金額 125万円以下の場合	〃	〃	〃	〃	〃	〃	〃	
	所得割の非課税の範囲		総所得金額等の金額が次の金額以下の場合 35万円×(本人+控除対象配偶者及び扶養親族の合計数)+32万円(控除対象配偶者及び扶養親族を有する場合のみ加算)	〃	〃	〃	〃	〃	〃	〃	
	均等割の非課税の範囲		合計所得金額が次の金額以下の場合 28万円×(本人+控除対象配偶者及び扶養親族の合計数)+16万8千円(控除対象配偶者及び扶養親族を有する場合のみ加算)	〃	〃	〃	〃	〃	〃	〃	

※24年度より15歳以下の扶養控除を廃止、特定扶養控除は年齢区分を見直し。

※扶養控除への同居特別障害加算は、扶養控除の見直しにより特別障害者控除へ加算するため24年度から廃止。

平成31年度以降配偶者控除・配偶者特別控除

平成31年度

納税義務者の合計所得金額

● 配偶者控除・  
配偶者特別控除

		900万円以下		900万超 ~950万円以下		950万円超 ~1,000万円以下		1,000万円超	
		住民税	所得税	住民税	所得税	住民税	所得税	住	所
控配	~ 380,000	330,000	380,000	220,000	260,000	110,000	130,000	控除額なし (障害OK)	
	老人	380,000	480,000	260,000	320,000	130,000	160,000		
配偶者特別控除	380,001 ~ 850,000	330,000	380,000	220,000	260,000	110,000	130,000	適用なし	
	850,001 ~ 900,000	330,000	360,000	220,000	240,000	110,000	120,000		
	900,001 ~ 950,000	310,000		210,000		110,000			
	950,001 ~ 1,000,000	260,000		180,000		90,000			
	1,000,001 ~ 1,050,000	210,000		140,000		70,000			
	1,050,001 ~ 1,100,000	160,000		110,000		60,000			
	1,100,001 ~ 1,150,000	110,000		80,000		40,000			
	1,150,001 ~ 1,200,000	60,000		40,000		20,000			
	1,200,001 ~ 1,230,000	30,000		20,000		10,000			
1,230,001 ~	0		0		0				

所得控除・非課税・税率等の推移(その3)

年度		26	27	28	29	30	31
項目							
定率控除							
税率	所得割額	市民税	一律 6%	同左	同左	同左	同左
		県民税	一律 4%	〃	〃	〃	〃
	均等割額	市民税	3,500円(※)	〃	〃	〃	〃
		県民税	2,000円(※)	〃	〃	〃	〃
調整控除		1 合計課税所得金額が200万円以下の場合 ①と②のいずれか少ない額の市民税3%、県民税2% ① 人的控除額の差額の合計額 ② 合計課税所得金額 2 合計課税所得金額が200万円を超える場合 ①から②を控除した金額(5万円未満は5万円)の市民税3%、県民税2% ① 人的控除額の差額の合計額 ② 合計課税所得金額から200万円を控除した金額					
配当控除	種類	課税所得金額	1千万円以下の部分		1千万円超の部分		
			市民税	県民税	市民税	県民税	
		利益の配当等	1.6%	1.2%	0.8%	0.6%	
		証券投資信託等	0.8%	0.6%	0.4%	0.3%	
	外貨建証券投資信託	0.4%	0.3%	0.2%	0.15%		
寄附金税額控除		対象寄附金は、①都道府県、市町村又は特別区への寄附金、②住所地の道府県共同募金会又は日本赤十字社の支部への寄附金、③所得税法等に規定される寄附金控除の対象のうち、住民の福祉の増進に寄与する寄附金として県又は市の条例で定めるもの 控除額は寄附金の合計額の2千円を超える金額の市民税は6%、県民税は4%。ただし、①の寄附金が2千円を超える場合は、特例控除額を加算					
住宅借入金等特別税額控除		前年分の所得税において平成11年から平成18年までの入居又は平成21年から平成25年までの入居に係る住宅ローン控除を受け、所得税から控除しきれない額がある場合、①所得税の住宅ローン控除可能額のうち所得税において控除しきれなかった額と②所得税の課税総所得金額等の額に100分の5を乗じて得た額のいずれか少ない金額(上限97,500円、市民税は3/5、県民税は2/5)ただし、平成11年から平成18年までの入居者で住宅借入金等特別税額控除申請書を提出した場合は従前の計算方法。					
確定按分率		当初 39.87%・確定 39.87%	当初 39.87%・確定 39.87%	当初 39.87%・確定 39.87%	当初 39.87%・確定 39.88%	当初 39.88%・確定39.88%	当初 39.88%・確定 %

※「東日本大震災からの復興に関し地方公共団体が実施する防災のための施策に必要な財源の確保に係る地方税の臨時特例に関する法律」に基づき、平成26年度から平成35年度までの間、市民税・県民税の均等割額がそれぞれ500円加算されます。



決算月／均等割額適用号数／本社所在地 別法人数

区分	決算月	2月	3月	4月	5月	6月	7月	8月	9月	10月	11月	12月	1月	計
第9号	県外 県内	3 1	2 2	0 0	0 0	0 0	0 0	0 0	0 0	0 0	0 0	0 0	0 0	9
	市内	0	1	0	0	0	0	0	0	0	0	0	0	
第8号	県外 県内	0 0	1 0	0 0	0 0	0 0	0 0	0 0	0 0	0 0	0 0	0 0	0 0	2
	市内	0	0	0	0	0	0	0	1	0	0	0	0	
第7号	県外 県内	11 3	46 22	0 1	0 1	2 0	1 0	2 0	0 0	0 0	2 2	4 1	0 0	99
	市内	0	0	0	0	0	0	1	0	0	0	0	0	
第6号	県外 県内	0 0	0 2	0 0	0 0	0 0	0 0	0 0	1 0	0 0	0 0	0 0	0 0	12
	市内	0	7	0	0	1	0	0	0	0	0	1	0	
第5号	県外 県内	2 0	17 21	0 2	3 0	2 2	0 0	0 0	1 0	0 0	1 1	4 1	0 1	67
	市内	0	4	0	0	0	0	1	1	0	0	3	0	
第4号	県外 県内	0 1	0 2	0 1	0 0	0 0	1 0	0 1	0 0	0 0	0 0	0 0	0 0	35
	市内	1	7	3	1	2	2	5	4	0	2	1	1	
第3号	県外 県内	4 7	14 29	0 2	4 3	3 6	3 8	1 5	6 6	3 1	0 3	2 4	2 2	348
	市内	14	39	20	24	32	16	23	19	11	7	19	6	
第2号	県外 県内	0 0	0 0	0 1	0 0	0 0	0 0	0 1	0 2	0 0	0 0	0 0	0 0	21
	市内	0	4	1	1	1	1	2	3	0	0	2	2	
第1号	県外 県内	3 23	19 14	0 7	6 8	6 9	1 4	4 16	3 8	2 12	3 1	3 7	1 4	1,479
	市内	102	218	140	122	149	112	124	138	82	35	66	27	
計		175	471	178	173	215	149	186	193	111	57	118	46	2,072
割合(%)		8.4%	22.7%	8.6%	8.3%	10.4%	7.2%	9.0%	9.3%	5.4%	2.8%	5.7%	2.2%	100.0

課税状況調べ第48表詳細

法人市民税 月別賦課調定の状況

年度	月別	4月	5月	6月	7月	8月	9月	10月	11月	12月	1月	2月	3月	計
26	調定額 千円	46,244	262,600	162,445	20,392	198,445	30,358	61,080	218,607	37,286	14,183	130,670	28,546	1,210,856
	年間構成比	3.8%	21.7%	13.4%	1.7%	16.4%	2.5%	5.0%	18.1%	3.1%	1.2%	10.8%	2.4%	≒100%
	前年比 %	119.9	175.1	100.4	67.5	167.5	127.6	82.1	120.6	187.6	107.8	46.3	162.0	108.9
27	調定額 千円	48,860	92,311	252,968	31,390	132,181	32,108	105,456	162,934	32,437	9,801	31,545	229,558	1,161,549
	年間構成比	4.2%	7.9%	21.8%	2.7%	11.4%	2.8%	9.1%	14.0%	2.8%	0.8%	2.7%	19.8%	≒100%
	前年比 %	105.7	35.2	155.7	153.9	66.6	105.8	172.7	74.5	87.0	69.1	24.1	804.2	95.9
28	調定額 千円	42,447	95,434	198,244	31,976	188,307	26,114	45,282	138,315	23,777	14,204	33,927	70,232	908,259
	年間構成比	4.7%	10.5%	21.8%	3.5%	20.7%	2.9%	5.0%	15.2%	2.6%	1.6%	3.7%	7.7%	≒100%
	前年比 %	86.9	103.4	78.4	101.9	142.5	81.3	42.9	84.9	73.3	144.9	107.6	30.6	78.2
29	調定額 千円	26,400	85,154	224,882	27,786	140,407	27,009	68,098	148,510	53,303	18,054	35,994	194,843	1,050,440
	年間構成比	2.5%	8.1%	21.4%	2.6%	13.4%	2.6%	6.5%	14.1%	5.1%	1.7%	3.4%	18.5%	≒100%
	前年比 %	62.2	89.2	113.4	86.9	74.6	103.4	150.4	107.4	224.2	127.1	106.1	277.4	115.7
30	調定額 千円	45,366	77,103	228,879	33,087	181,875	28,580	54,659	138,029	58,522	23,547	27,771	98,768	996,186
	年間構成比	4.6%	7.7%	23.0%	3.3%	18.3%	2.9%	5.5%	13.9%	5.9%	2.4%	2.8%	9.9%	≒100%
	前年比 %	171.8	90.5	101.8	119.1	129.5	105.8	80.3	92.9	109.8	130.4	77.2	50.7	94.8

課税標準となる法人税割額の近年推移

区分	26		27		28		29		30		
	法人税額	前年比	法人税額	前年比	法人税額	前年比	法人税額	前年比	法人税額	前年比	
各年度の課税標準額	千円 6,342,056	% 102.9%	千円 7,066,726	% 111.4%	千円 5,166,164	% 73.1%	千円 5,782,980	% 111.9%	千円 4,999,119	% 86.4%	
参考内訳	本市本店分	千円 3,010,992	% 95.3%	千円 4,036,097	% 134.0%	千円 2,728,097	% 67.6%	千円 3,329,564	% 122.0%	千円 1,029,106	% 30.9%
	他市本店分	1,961,797	124.5%	1,858,745	94.7%	1,659,665	89.3%	1,994,795	120.2%	2,117,536	106.2%
	単独法人	1,447,970	114.1%	1,561,439	107.8%	1,315,781	84.3%	1,379,945	104.9%	1,462,687	106.0%

課税状況調べ第32表及び同第49表による

(※主たる事務所を有する法人分のみ)の分割前の課税標準額

## 業種別法人税割額調

※業種区分は税務申告を元にした課税上の仮登録(日本標準産業大・中分類)による。

業種別(※)	法人別	単 独 法 人				分 割 法 人				合 計			
		法人数	割合	法人税割額	割合	法人数	割合	法人税割額	割合	法人数	割合	法人税割額	割合
A	農業、林業	9	0.6%	274,600 <sup>円</sup>	0.2%	3	0.5%	3,400 <sup>円</sup>	0.0%	12	0.6%	278,000 <sup>円</sup>	0.0%
B	漁業	3	0.2	30,000	0.0	1	0.2	0	0.0	4	0.2	30,000	0.0
C	鉱業、採石業、砂利採取業	1	0.1	0	0.0	1	0.2	0	0.0	2	0.1	0	0.0
D	建設業	217	14.6	23,096,900	14.1	39	6.5	22,096,900	3.7	256	12.3	45,193,800	6.0
E	製造業	361	24.3	66,893,000	40.7	89	14.8	412,279,800	69.5	450	21.6	479,172,800	63.3
	(うち繊維工業)	(150)	10.1	(3,693,400)	2.2	(23)	3.8	(14,922,900)	2.5	(173)	(8.3)	(18,616,300)	(2.5)
F	電気・ガス・熱供給・水道業	11	0.7	106,800	0.1	9	1.5	1,229,200	0.2	20	1.0	1,336,000	0.2
G	情報通信業	21	1.4	890,600	0.5	5	0.8	579,600	0.1	26	1.2	1,470,200	0.2
H	運輸業、郵便業	22	1.5	2,456,100	1.5	24	4.0	27,611,400	4.7	46	2.2	30,067,500	4.0
I	卸売・小売業	294	19.8	14,114,300	8.6	203	33.8	77,594,500	13.1	497	23.8	91,708,800	12.1
	(うち繊維・衣服等卸売業)	(36)	2.4	(7,553,500)	4.6	(8)	1.3	(201,600)	0.0	(44)	(2.1)	(7,755,100)	(1.0)
	(うち織物・衣服・身の回り品小売業)	(29)	2.0	(442,700)	0.3	(25)	4.2	(5,616,300)	0.9	(54)	(2.6)	(6,059,000)	(0.8)
J	金融業・保険業	18	1.2	41,900	0.0	20	3.3	16,731,200	2.8	38	1.8	16,773,100	2.2
K	不動産業、物品賃貸業	166	11.2	18,089,400	11.0	7	1.2	1,558,700	0.3	173	8.3	19,648,100	2.6
L	学術研究、専門・技術サービス業	68	4.6	3,334,400	2.0	36	6.0	5,706,200	1.0	104	5.0	9,040,600	1.2
M	宿泊業、飲食サービス業	69	4.6	2,773,700	1.7	72	12.0	8,553,700	1.4	141	6.8	11,327,400	1.5
	(うち宿泊業)	(24)	1.6	(2,513,100)	1.5	(7)	1.2	(1,450,000)	0.2	(31)	(1.5)	(3,963,100)	(0.5)
N	生活関連サービス業、娯楽業	29	2.0	4,040,500	2.5	30	5.0	10,201,900	1.7	59	2.8	14,242,400	1.9
O	教育、学習支援業	11	0.7	261,800	0.2	11	1.8	198,800	0.0	22	1.1	460,600	0.1
P	医療、福祉	57	3.8	8,417,700	5.1	25	4.2	3,245,200	0.5	82	3.9	11,662,900	1.5
Q	複合サービス事業	23	1.5	15,588,600	9.5	1	0.2	42,200	0.0	24	1.1	15,630,800	2.1
R	サービス業(他に分類されないもの)	103	6.9	3,883,800	2.4	24	4.0	5,270,000	0.9	127	6.1	9,153,800	1.2
S	公務(他に分類されるものを除く)	1	0.1	0	0.0	0	0.0	0	0.0	1	0.0	0	0.0
T	分類不能の産業	3	0.2	0	0.0	1	2.0	0	0.0	4	0.2	0	0.0
総 計		1,487	100.0	164,294,100	100.0	601	100.0	592,902,700	100.0	2,088	100.0	757,196,800	100.0

課税状況調第48表(均等割に関する調)詳細並びに同区分を基準にした同第32表(法人税割の分割法人に関する調)及び第49表(分割法人調)詳細による

### 法人市民税の税率の推移

区 分		年 度		S56~S57		S58		S59~H5	H6~	H14~	H27~	H28~	適用
		資本金等の額	市内の事務所等の従業者数	税率年額(円)	市内の事務所等の従業者数	税率年額(円)	税率年額(円)	税率年額(円)		税率年額(円)			
均 等 割	50億円を超える法人	100人を超えるもの	800,000	50人を超えるもの	1,200,000	3,000,000	3,000,000		3,000,000	3,000,000	第9号		
	10億円を超え50億円以下である法人	100人を超えるもの	400,000	50人を超えるもの	700,000	1,750,000	1,750,000		1,750,000	1,750,000	第8号		
	10億円を超える法人	100人以下であるもの	80,000	50人以下であるもの	160,000	400,000	410,000		410,000	410,000	第7号		
	1億円を超え10億円以下である法人	100人を超えるもの		50人を超えるもの			400,000		400,000	400,000	第6号		
	1千万円を超え1億円以下である法人	—	24,000	50人を超えるもの	60,000	150,000	160,000		160,000	160,000	第5号		
				50人以下であるもの			150,000		150,000	150,000	第4号		
	1千万円以下である法人	—	8,000	50人を超えるもの	48,000	120,000	130,000		130,000	130,000	第3号		
				50人以下であるもの			120,000		120,000	120,000	第2号		
上記以外の法人等	—	8,000	上記以外の法人等	16,000	40,000	50,000		50,000	50,000	第1号			
法人税割			12.3%		12.3%	12.3%	12.3%	12.3%	12.3%	※(3) 9.7% (14.7%)	9.7% (12.1%)	※4	
			※(1) (12.1%)							※(2) (14.7%)	※(3) (12.1%)		

※(1) 昭和56年8月1日以前に終了する事業年度分に適用

※(2) 超過不均一税率を平成14年3月31日から平成33年3月30日までの間に終了する各事業年度分に適用

※(3) 平成26年10月1日以後に開始する各事業年度分に変更後の税率適用

※(4) 9.7%が適用される基準となる法人税額について平成30年3月31日以後に終了する事業年度から400万円以下から1300万円以下に変更された。

## 固定資産税・都市計画税調定状況調

区分		年度		27		28		29		30		31 (当初調定額)	
		金額	前年比	金額	前年比	金額	前年比	金額	前年比	金額	前年比		
固 定 資 産 税	納税義務者	人 32,897	% 100.3	人 32,979	% 100.2	人 33,071	% 100.3	人 32,979	% 99.7	人 33,250	% 100.8		
	課 税 標 準 額	土地	千円 190,536,163	99.9	千円 189,739,390	99.6	千円 188,102,935	99.1	千円 184,848,253	98.2	千円 183,433,858	99.2	
		家屋	172,073,681	97.0	176,921,064	102.8	184,092,854	104.1	180,062,511	97.8	185,459,900	103.0	
		償却	71,635,878	99.1	74,753,462	104.4	80,771,904	108.1	82,001,204	101.5	83,843,909	102.2	
		合計	434,245,722	98.6	441,413,916	101.7	452,967,693	102.6	446,911,968	98.7	452,737,667	101.3	
	算出税額	6,060,223	98.3	6,164,185	101.7	6,324,417	102.6	6,241,938	98.7	6,338,094	101.5		
	住宅軽減	86,003	97.7	85,313	99.2	84,832	99.4	86,062	101.4	87,373	101.5		
	調定税額	5,974,220	98.3	6,078,872	101.8	6,239,585	102.6	6,155,876	98.7	6,235,903	101.3		
	都 市 計 画 税	納税義務者	人 28,617	100.4	人 28,681	100.2	人 28,744	100.2	人 28,841	100.3	人 28,920	100.3	
		課 税 標 準 額	土地	千円 222,724,387	100.1	千円 222,409,348	99.9	千円 221,266,461	99.5	千円 218,408,225	98.7	千円 217,656,661	99.7
家屋			145,688,774	97.9	150,113,976	103.0	156,343,892	104.2	153,038,769	97.9	157,553,339	102.9	
合計			368,413,161	99.2	372,523,324	101.1	377,610,353	101.4	371,446,994	98.4	375,210,000	101.0	
調定税額		1,100,278	98.9	1,113,615	101.2	1,128,518	101.3	1,110,477	98.4	1,121,761	101.0		
総 税 額		7,074,498	98.4	7,192,487	101.7	7,368,103	102.4	7,266,353	98.6	7,357,664	101.3		

地目別課税状況調（平成31年度）

地目		地積	割合	評価額 A	課税標準額 B	$\frac{B}{A}$	固定資産税額	割合	筆数	㎡当り金額		
										課税標準額	税額	
農地	田	一般田	750,981	2.3	64,478	64,429	99.9	902	0.0	1,648	86	1
		宅地介在田	9,880	0.0	104,727	73,309	70.0	1,026	0.0	38	7,420	104
		市街化区域田	138,227	0.4	286,413	947,585	330.8	13,266	0.5	445	6,855	96
	畑	一般畑	6,780,361	21.1	521,677	521,485	100.0	7,301	0.3	16,084	77	1
		宅地介在畑	97,652	0.3	1,929,305	1,343,581	69.6	18,810	0.7	708	13,759	193
		市街化区域畑	1,316,745	4.1	35,626,517	11,009,480	30.9	154,133	6.0	5,926	8,361	117
宅地	住宅用地	小規模住宅用地	4,870,676	15.1	177,549,139	29,591,248	16.7	414,277	16.1	43,809	6,075	85
		上記以外のもの	1,778,239	5.5	55,796,767	18,598,156	33.3	260,374	10.1	23,081	10,459	146
	商業地等の宅地	4,525,382	14.1	12,573,554	87,886,429	699.0	1,230,410	47.9	16,547	19,421	272	
その他	池沼		72,141	0.2	3,395	3,395	100.0	48	0.0	287	47	1
	山林	一般山林	9,044,315	28.1	194,955	194,955	100.0	2,729	0.1	16,642	22	0
		宅地介在山林等	294,909	0.9	262,875	199,026	75.7	2,786	0.1	871	675	9
	原野		48,501	0.2	5,503	4,753	86.4	67	0.0	428	98	1
	雑種地		2,452,570	7.7	47,456,864	33,090,283	69.7	463,264	18.2	8,909	13,492	189
計		32,180,579	100.0	332,376,169	183,528,114	55.2	2,569,393	100.0	135,423	5,703	80	

法定免税点以上のもの

## 土地・家屋評価額の推移状況調

区分		年度		27		28		29		30		31	
		金額	前年比	金額	前年比	金額	前年比	金額	前年比	金額	前年比		
土          地	田	1㎡当り評価額	円 91	% 100.0	円 91	% 100.0	円 91	% 100.0	円 91	% 100.0	円 91	% 100.0	
		※ 提示平均価額	91	100.0	91	100.0	91	100.0	91	100.0	91	100.0	
	畑	1㎡当り評価額	81	100.0	81	100.0	81	100.0	81	100.0	81	100.0	
		※ 提示平均価額	81	100.0	81	100.0	81	100.0	81	100.0	81	100.0	
	宅 地	1㎡当り評価額	33,961	99.3	33,625	99.0	33,102	98.4	32,514	98.2	32,211	99.1	
		提示平均価額	34,181	99.1	33,893	99.2	33,517	98.9	32,674	97.5	32,674	100.0	
	山 林	1㎡当り評価額	25	100.0	25	100.0	25	100.0	25	100.0	25	100.0	
		※ 提示平均価額	25	100.0	25	100.0	25	100.0	25	100.0	25	100.0	
	市街化区域 1㎡当り評価額 ※	田	22,574	105.7	22,519	99.8	22,022	97.8	21,597	98.1	20,721	95.9	
		畑	29,106	99.4	28,693	98.6	28,264	98.5	27,499	97.3	27,057	98.4	
家    屋	木 造	1㎡当り評価額	20,344	97.7	21,010	103.3	21,777	103.7	21,217	97.4	22,099	104.2	
		提示平均価額	-	-	-	-	-	-	-	-	-	-	
	非 木 造	1㎡当り評価額	33,764	95.9	34,664	102.7	35,742	103.1	34,983	97.9	35,488	101.4	
		提示平均価額	-	-	-	-	-	-	-	-	-	-	

法定免税点未満を含む

※田、畑、山林は介在等を除いた額

土地評価総額・課税標準総額推移状況調

区分		年度		27		28		29		30		31	
		金額	前年比	金額	前年比	金額	前年比	金額	前年比	金額	前年比		
田	評価額	千円 4,029,977	% 95.3	千円 3,793,055	% 94.1	千円 3,583,968	% 94.5	千円 3,348,740	% 93.4	千円 3,032,946	% 90.6		
	課税標準額	1,360,143	96.4	1,301,797	95.7	1,254,964	96.4	1,188,161	94.7	1,085,323	91.3		
畑	評価額	44,170,241	98.3	42,846,222	97.0	41,415,278	96.7	39,418,999	95.2	38,060,766	96.6		
	課税標準額	12,922,703	103.2	13,115,661	101.5	13,191,454	100.6	13,019,565	98.7	12,874,546	98.9		
宅地	評価額	369,145,274	98.9	367,856,803	99.7	366,454,731	99.6	360,685,711	98.4	359,319,460	99.6		
	課税標準額	140,345,343	98.2	139,785,740	99.6	139,302,752	99.7	136,727,805	98.2	136,075,833	99.5		
池沼	評価額	3,395	100.0	3,395	100.0	3,395	100.0	3,395	100.0	3,395	100.0		
	課税標準額	3,395	100.0	3,395	100.0	3,395	100.0	3,395	100.0	3,395	100.0		
山林	評価額	466,611	99.2	465,623	99.8	463,016	99.4	459,265	99.2	457,830	99.7		
	課税標準額	399,196	99.2	398,981	99.9	397,160	99.5	395,071	99.5	393,981	99.7		
原野	評価額	6,440	105.6	5,909	91.8	5,490	92.9	5,396	98.3	5,503	102.0		
	課税標準額	5,500	106.7	5,128	93.2	4,714	91.9	4,642	98.5	4,753	102.4		
雑種地	評価額	51,055,272	105.2	50,643,452	99.2	48,880,182	96.5	48,195,880	98.6	47,456,864	98.5		
	課税標準額	35,547,030	105.2	35,294,890	99.3	34,080,565	96.6	33,605,308	98.6	33,090,283	98.5		
合計	評価額	468,877,210	99.4	465,614,459	99.3	460,806,060	99.0	452,117,386	98.1	448,336,764	99.2		
	課税標準額	190,583,310	99.8	189,905,592	99.6	188,235,004	99.1	184,943,947	98.3	183,528,114	99.2		

法定免税点以上の額



### 3.3 m<sup>2</sup>当り平均価額調

年度 区分		27		28		29		30		31	
		金額	前年比	金額	前年比	金額	前年比	金額	前年比	金額	前年比
田	評価額	14,447	97.4	13,860	95.9	13,450	97.0	12,860	95.6	11,730	91.2
	課税標準額	4,876	98.6	4,757	97.6	4,710	99.0	4,563	96.9	4,198	92.0
畑	評価額	18,161	98.7	17,682	97.4	17,142	96.9	16,473	96.1	15,982	97.0
	課税標準額	5,313	103.7	5,413	101.9	5,460	100.9	5,441	99.7	5,406	99.4
宅地	評価額	112,233	99.3	111,131	99.0	109,405	98.4	107,465	98.2	106,464	99.1
	課税標準額	42,670	98.6	42,230	99.0	41,589	98.5	40,738	98.0	40,318	99.0
池沼	評価額	159	100.0	159	100.0	159	100.0	159	100.0	159	100.0
	課税標準額	159	100.0	159	100.0	159	100.0	159	100.0	159	100.0
山林	評価額	189	99.0	189	100.0	188	99.5	186	98.9	185	99.5
	課税標準額	162	99.4	162	100.0	161	99.4	160	99.4	159	99.4
原野	評価額	487	94.7	447	91.8	433	96.9	428	98.8	419	97.9
	課税標準額	416	95.9	388	93.3	372	95.9	368	98.9	361	98.1
雑種地	評価額	66,359	106.4	66,403	100.1	66,171	99.7	64,486	97.5	63,854	99.0
	課税標準額	46,202	106.4	46,278	100.2	46,136	99.7	44,964	97.5	44,523	99.0
合計	評価額	50,574	99.9	50,216	99.3	49,688	98.9	48,844	98.3	48,401	99.1
	課税標準額	20,557	100.2	20,481	99.6	20,297	99.1	19,980	98.4	19,813	99.2

法定免税点以上の額(田、畑、山林は介在等を含む)

### 土地地積・筆数調

年度		27	28	29	30	31
区分						
田	地積	9,665 a	9,470 a	9,273 a	9,063 a	8,991 a
	筆数	2,306 筆	2,252 筆	2,222 筆	2,182 筆	2,176 筆
畑	地積	83,797 a	83,427 a	83,182 a	82,440 a	81,948 a
	筆数	23,847 筆	23,756 筆	23,597 筆	23,434 筆	23,323 筆
宅地	地積	10,886,778 m <sup>2</sup>	10,957,529 m <sup>2</sup>	11,088,809 m <sup>2</sup>	11,111,933 m <sup>2</sup>	11,174,297 m <sup>2</sup>
	筆数	84,214 筆	84,709 筆	85,157 筆	85,524 筆	85,936 筆
池沼	地積	721 a	721 a	721 a	721 a	721 a
	筆数	292 筆	292 筆	292 筆	292 筆	292 筆
山林	地積	93,375 a	93,452 a	93,416 a	93,317 a	93,392 a
	筆数	20,139 筆	20,146 筆	20,142 筆	20,135 筆	20,160 筆
原野	地積	497 a	497 a	479 a	471 a	485 a
	筆数	493 筆	491 筆	484 筆	477 筆	478 筆
雑種地	地積	25,711 a	25,497 a	24,716 a	24,500 a	24,872 a
	筆数	9,770 筆	9,757 筆	9,735 筆	9,802 筆	9,793 筆
合計	地積	322,634 a	322,639 a	322,675 a	322,134 a	322,152 a
	筆数	141,061 筆	141,403 筆	141,629 筆	141,846 筆	142,158 筆

非課税土地を除く

## 家屋評価状況調

年度		27	28	29	30	31
区分						
納税義務者数		25,531 人	25,612 人	25,749 人	25,871 人	26,006 人
棟数	木造	39,248 棟	39,081 棟	38,904 棟	38,632 棟	38,422 棟
	木造以外	17,079 棟	17,038 棟	17,009 棟	16,951 棟	16,901 棟
	計	56,327 棟	56,119 棟	55,913 棟	55,583 棟	55,323 棟
床面積	木造	3,062,580 m <sup>2</sup>	3,072,764 m <sup>2</sup>	3,083,392 m <sup>2</sup>	3,092,167 m <sup>2</sup>	3,102,060 m <sup>2</sup>
	木造以外	3,276,758 m <sup>2</sup>	3,292,157 m <sup>2</sup>	3,320,452 m <sup>2</sup>	3,319,281 m <sup>2</sup>	3,340,223 m <sup>2</sup>
	計	6,339,338 m <sup>2</sup>	6,364,921 m <sup>2</sup>	6,403,844 m <sup>2</sup>	6,411,448 m <sup>2</sup>	6,442,283 m <sup>2</sup>
決定価格	木造	62,303,660 千円	64,560,180 千円	67,147,428 千円	65,604,996 千円	68,553,668 千円
	木造以外	110,635,841 千円	114,120,821 千円	118,679,550 千円	116,118,320 千円	118,537,373 千円
	計	172,939,501 千円	178,681,001 千円	185,826,978 千円	181,723,316 千円	187,091,041 千円
3.3m <sup>2</sup> 当価格	木造	67,251 円	69,455 円	71,990 円	70,137 円	73,055 円
	木造以外	111,615 円	114,593 円	118,155 円	115,646 円	117,315 円
	計	90,182 円	92,802 円	95,927 円	93,697 円	96,003 円

法定免税点未満のものも含む。(平成7年度以降の建物増改築の棟数計算は、構造・用途・建築年度別に計算せず、主体建物に含まれるものとする。)

### 構造別家屋新增築状況調

建築年区分 構造		26			27			28			29			30		
		棟数	床面積	決定価格	棟数	床面積	決定価格	棟数	床面積	決定価格	棟数	床面積	決定価格	棟数	床面積	決定価格
木造	割合	%	%	%	%	%	%	%	%	%	%	%	%	%	%	%
	明細	棟数	m <sup>2</sup>	千円	棟数	m <sup>2</sup>	千円	棟数	m <sup>2</sup>	千円	棟数	m <sup>2</sup>	千円	棟数	m <sup>2</sup>	千円
鉄骨鉄筋 コンクリート造	割合	0.00	0.00	0.00	0.26	3.19	5.60	0.22	0.49	0.52	0.00	0.00	0.00	0.00	0.00	0.00
	明細	0	0	0	1	2,163	353,372	1	383	37,660	0	0	0	0	0	0
鉄筋 コンクリート造	割合	2.96	5.90	7.32	1.30	0.66	0.55	0.88	0.64	0.54	9.77	7.39	10.78	0.61	3.04	4.81
	明細	15	4,356	386,412	5	451	34,411	4	504	39,358	39	3,807	435,371	3	2,409	274,194
鉄骨造	割合	6.71	20.09	22.33	4.66	30.77	45.44	6.37	38.06	53.17	1.00	3.54	3.96	5.30	28.30	25.15
	明細	34	14,821	1,179,252	18	20,872	2,866,944	29	30,053	3,843,801	4	1,823	160,039	26	22,418	1,433,030
軽量鉄骨造	割合	15.58	11.35	11.68	17.36	12.12	9.61	14.95	8.63	6.97	11.28	12.81	13.51	16.09	12.91	14.09
	明細	79	8,375	616,710	67	8,220	606,564	68	6,817	504,019	45	6,599	545,992	79	10,224	802,896
コンクリート ブロック造	割合	0.20	0.02	0.01	0.00	0.00	0.00	0.00	0.00	0.00	0.00	0.00	0.00	0.20	0.09	0.08
	明細	1	12	547	0	0	0	0	0	0	0	0	0	1	69	4,734
計	割合	100	100	100	100	100	100	100	100	100	100	100	100	100	100	100
	明細	507	73,781	5,280,942	386	67,826	6,309,172	455	78,956	7,229,055	399	51,497	4,040,443	491	79,213	5,698,871

## 種類別家屋新增築状況調（木造の部）

種類	28				29				30			
	棟数	床面積	決定価格	単位当り価格	棟数	床面積	決定価格	単位当り価格	棟数	床面積	決定価格	単位当り価格
	棟	m <sup>2</sup>	千円	円	棟	m <sup>2</sup>	千円	円	棟	m <sup>2</sup>	千円	円
専用住宅	318	36,344	2,488,900	68,482	297	35,150	2,594,571	73,814	332	38,293	2,813,234	73,466
共同住宅	11	3,190	225,959	70,834	13	4,058	300,593	74,074	12	3,295	246,903	74,933
併用住宅	3	348	23,267	66,859	1	93	5,948	63,957	2	318	20,203	63,531
旅館	0	0	0	0	18	5,480	333,702	60,895	0	0	0	0
事務所・店舗	8	674	38,797	57,562	12	1,140	67,021	58,790	9	911	53,843	59,103
病院	2	193	10,279	53,259	0	0	0	0	1	235	14,631	62,260
工場・倉庫	6	372	13,004	34,957	1	61	2,762	45,279	10	636	22,963	36,105
附属家	5	78	4,011	51,423	9	214	11,933	55,762	16	401	12,239	30,521
計	353	41,199	2,804,217	68,065	351	46,196	3,316,530	71,793	382	44,089	3,184,016	72,218

主要なもののみ計上

種類別家屋新增築状況調（非木造の部）

建築年区分 種類構造別		28				29				30			
		棟数	床面積	決定価格	単位当り 価 格	棟数	床面積	決定価格	単位当り 価 格	棟数	床面積	決定価格	単位当り 価 格
事務所・店舗	鉄骨鉄筋 コンクリート造	棟 0	m <sup>2</sup> 0	千円 0	円 0	棟 0	m <sup>2</sup> 0	千円 0	円 0	棟 0	m <sup>2</sup> 0	千円 0	円 0
	鉄筋コンクリート造	0	0	0	0	0	0	0	0	0	0	0	0
	鉄骨造	9	6,037	499,832	82,795	6	3,624	311,563	85,972	4	2,989	321,478	107,554
	軽量鉄骨造	3	484	34,709	71,713	8	1,902	139,042	73,103	4	668	48,766	73,003
住宅	鉄骨鉄筋 コンクリート造	0	0	0	0	0	0	0	0	0	0	0	0
	鉄筋コンクリート造	4	504	39,358	78,091	39	3,807	435,371	114,361	2	2,374	271,622	114,415
	鉄骨造	2	179	12,370	69,106	4	1,823	160,039	87,789	4	2,012	153,242	76,164
	軽量鉄骨造	44	5,707	448,733	78,629	45	6,599	545,992	82,739	57	8,648	724,512	83,778
工場・倉庫	鉄筋コンクリート造	0	0	0	0	0	0	0	0	0	0	0	0
	鉄骨造	15	13,561	883,079	65,119	15	3,671	201,424	54,869	16	17,007	922,188	54,224
	軽量鉄骨造	7	468	15,562	33,252	6	1,036	38,234	36,905	4	634	19,713	31,093
	コンクリート ブロック造	0	0	0	0	0	0	0	0	1	69	4,734	68,608
その他	鉄骨鉄筋 コンクリート造	1	383	37,660	98,329	0	0	0	0	0	0	0	0
	鉄筋コンクリート造	0	0	0	0	0	0	0	0	1	34	2,571	75,618
	鉄骨造	3	10,276	2,448,520	238,276	7	4,909	704,636	143,540	2	409	36,120	88,313
	軽量鉄骨造	14	158	5,015	31,741	11	182	7,515	41,291	14	272	9,903	36,408
	コンクリート ブロック造	0	0	0	0	0	0	0	0	0	0	0	0
計		102	37,757	4,424,838	117,193	141	27,553	2,543,816	92,324	109	35,116	2,514,849	71,615

## 償却資産課税状況調

区 分		年度		27		28		29		30		31	
		課税標準額	前年比	課税標準額	前年比	課税標準額	前年比	課税標準額	前年比	課税標準額	前年比		
市長が 価格を決定 したもの	構 築 物	千円 10,542,805	% 92.2	千円 11,657,221	% 110.6	千円 14,414,960	% 123.7	千円 14,416,846	% 104.8	千円 14,965,857	% 103.8		
	機 械 及 び 装 置	24,875,325	103.6	25,735,420	103.5	27,388,385	106.4	27,703,413	101.5	29,227,559	105.5		
	船 舶	450,556	101.9	735,540	163.3	620,505	84.4	1,375,500	143.4	994,922	72.3		
	航 空 機	0	0	0	0.0	0	0.0	0	0	0	0		
	車 両 及 び 運 搬 具	127,912	90.1	131,624	102.9	372,024	282.6	218,622	119.0	200,952	91.9		
	工 具 器 具 及 び 備 品	7,385,809	103.8	8,424,978	114.1	9,273,410	110.1	9,681,234	103.4	9,353,182	96.6		
	小 計	43,382,407	100.5	46,684,783	107.6	52,069,284	111.5	53,395,615	103.1	54,742,472	102.5		
総務大臣が価格を決定したもの		28,250,686	97.0	28,051,153	99.3	28,700,021	102.3	28,603,071	97.5	29,099,602	101.7		
都道府県知事が価格を決定したもの		2,785	96.1	2,688	96.5	2,599	96.7	2,518	94.9	2,443	97.0		
小 計		28,253,471	97.0	28,053,841	99.3	28,702,620	102.3	28,605,589	97.5	29,102,045	101.7		
合 計		71,635,878	99.1	74,738,624	104.3	80,771,904	108.1	82,001,204	100.7	83,844,517	102.2		
納税義務者数		人 1,157	101.7	人 1,162	100.4	人 1,161	99.9	人 1,200	99.5	人 1,192	99.3		

交付金に関する調

区分		年度				
		27	28	29	30	31
国 有 資 産	土 地	円 0	円 0	円 0	円 0	円 0
	家 屋	0	0	0	0	0
	計	0	0	0	0	0
公 有 資 産	土 地	25,208,000	24,635,000	24,568,000	24,623,000	24,382,800
	家 屋	26,982,500	26,834,200	26,834,300	26,834,300	26,730,000
	計	52,190,500	51,469,200	51,402,300	51,458,000	51,112,800
合 計	土 地	25,208,000	24,635,000	24,568,000	24,623,000	24,382,800
	家 屋	26,982,500	26,834,200	26,834,300	26,834,300	26,730,000
	計	52,190,500	51,469,200	51,402,300	51,458,000	51,112,800

国有資産は平成23年度以降対象なし



税率・課税標準額・免税点の推移 (固定資産税)

( ) 基準年度

年度		(15) ~ 17	(18) ~ 20	(21) ~ 23	(24) ~ 26	(27) ~ 29	(30) ~	
区分	税率	1.4%						
課税標準額	田・畑	前年度課税標準額/当該年度評価額(市街化区域は×1/3)が 0.9以上 ..... 1.025 0.8以上 0.9未満 ..... 1.05 0.7以上 0.8未満 ..... 1.075 0.7未満 ..... 1.1 の負担調整(最高は評価額)	前年度課税標準額/当該年度評価額(市街化区域は×1/3)が 0.9以上 ..... 1.025 0.8以上 0.9未満 ..... 1.05 0.7以上 0.8未満 ..... 1.075 0.7未満 ..... 1.1 の負担調整(最高は評価額)	前年度課税標準額/当該年度評価額(市街化区域は×1/3)が 0.9以上 ..... 1.025 0.8以上 0.9未満 ..... 1.05 0.7以上 0.8未満 ..... 1.075 0.7未満 ..... 1.1 の負担調整(最高は評価額)	前年度課税標準額/当該年度評価額(市街化区域は×1/3)が 0.9以上 ..... 1.025 0.8以上 0.9未満 ..... 1.05 0.7以上 0.8未満 ..... 1.075 0.7未満 ..... 1.1 の負担調整(最高は評価額)	前年度課税標準額/当該年度評価額(市街化区域は×1/3)が 0.9以上 ..... 1.025 0.8以上 0.9未満 ..... 1.05 0.7以上 0.8未満 ..... 1.075 0.7未満 ..... 1.1 の負担調整(最高は評価額)	前年度課税標準額/当該年度評価額(市街化区域は×1/3)が 0.9以上 ..... 1.025 0.8以上 0.9未満 ..... 1.05 0.7以上 0.8未満 ..... 1.075 0.7未満 ..... 1.1 の負担調整(最高は評価額)	
	土地等(田・畑以外)	一般法人	前年度課税標準額/当該年度評価額が 0.4以上 ..... 1.025 0.3以上 0.4未満 ..... 1.05 0.2以上 0.3未満 ..... 1.075	前年度課税標準額/当該年度評価額が 0.8以上 ..... 1.0 0.2以上 0.8未満 ..... 前年度課税標準額+当該年度評価額×5% .....	前年度課税標準額/当該年度評価額が 0.8以上 ..... 1.0 0.2以上 0.8未満 ..... 前年度課税標準額+当該年度評価額×5% .....	前年度課税標準額/当該年度評価額が 0.9以上 ..... 1.0 0.2以上 0.9未満 ..... 前年度課税標準額+当該年度評価額×5% .....	前年度課税標準額/当該年度評価額が 0.2以上 1.0未満 ..... 前年度課税標準額+当該年度評価額×5% .....	前年度課税標準額/当該年度評価額が 0.2以上 1.0未満 ..... 前年度課税標準額+当該年度評価額×5% .....
		小規模法人	0.1以上0.2未満 ..... 1.1 0.1未満 ..... 1.15 住宅用地の場合 0.8以上 ..... 1.0 商業地等の場合 0.6以上 ..... 1.0	0.2未満 ..... 0.2まで引き上げ の負担調整(最高は評価額) 小規模住宅用地は評価額の1/6 その他の住宅用地は評価額の1/3	0.2未満 ..... 0.2まで引き上げ の負担調整(最高は評価額) 小規模住宅用地は評価額の1/6 その他の住宅用地は評価額の1/3	0.2未満 ..... 0.2まで引き上げ の負担調整(最高は評価額、平成26度は0.9の特例廃止) 小規模住宅用地は評価額の1/6 その他の住宅用地は評価額の1/3	0.2未満 ..... 0.2まで引き上げ の負担調整(最高は評価額) 小規模住宅用地は評価額の1/6 その他の住宅用地は評価額の1/3	0.2未満 ..... 0.2まで引き上げ の負担調整(最高は評価額) 小規模住宅用地は評価額の1/6 その他の住宅用地は評価額の1/3
	商業地	個人	の負担調整(最高は評価額、商業地等は評価額の70%) 小規模住宅用地は評価額の1/6 その他の住宅用地は評価額の1/3	前年度課税標準額/当該年度評価額が 0.6以上 ..... 1.0 0.2以上 0.6未満 前年度課税標準額+当該年度評価額×5% .....	前年度課税標準額/当該年度評価額が 0.6以上 ..... 1.0 0.2以上 0.6未満 前年度課税標準額+当該年度評価額×5% .....	前年度課税標準額/当該年度評価額が 0.6以上 ..... 1.0 0.2以上 0.6未満 前年度課税標準額+当該年度評価額×5% .....	前年度課税標準額/当該年度評価額が 0.6以上 ..... 1.0 0.2以上 0.6未満 前年度課税標準額+当該年度評価額×5% .....	前年度課税標準額/当該年度評価額が 0.6以上 ..... 1.0 0.2以上 0.6未満 前年度課税標準額+当該年度評価額×5% .....
		法人	宅地評価土地で価格下落率 0.15以上かつ、負担水準商業地等 0.45以上、小規模住宅用地 0.55以上、その他の住宅用地 0.5以上の場合 は負担調整率 1.0	0.2未満 ..... 0.2まで引き上げ の負担調整(最高は評価額の70%)	0.2未満 ..... 0.2まで引き上げ の負担調整(最高は評価額の70%)	0.2未満 ..... 0.2まで引き上げ の負担調整(最高は評価額の70%)	0.2未満 ..... 0.2まで引き上げ の負担調整(最高は評価額の70%)	
	家屋	評価額(平成30年3月31日までの新築住宅で一定要件を備えるものは3又は5年間1/2)						評価額(令和2年3月31日までの新築住宅で一定要件を備えるものは3又は5年間1/2)
	償却資産	評価額(地方税法第349条の3、法附則第15条による特例あり)						同左
	免税点	土地	300,000円	同左	同左	同左	同左	同左
		家屋	200,000円	同左	同左	同左	同左	同左
		償却資産	1,500,000円	同左	同左	同左	同左	同左

税率・課税標準額・免税点の推移 (都市計画税)

( ) 基準年度

区分		年度	(15) ~17	(18) ~20	(21) ~23	(24) ~26	(27) ~ 29	(30) ~
税率			0.3%	0.3%	0.3%	0.3%	0.3%	0.3%
課税標準額の特例等	田・畑		前年度課税標準額/当該年度評価額が 0.9以上 ..... 1.025 0.8以上0.9未満 ..... 1.05 0.7以上0.8未満 ..... 1.075 0.7未満 ..... 1.1 の負担調整(最高は評価額)	前年度課税標準額/当該年度評価額(市街化区域は×2/3)が 0.9以上 ..... 1.025 0.8以上0.9未満 ..... 1.05 0.7以上0.8未満 ..... 1.075 0.7未満 ..... 1.1 の負担調整(最高は評価額)	前年度課税標準額/当該年度評価額(市街化区域は×2/3)が 0.9以上 ..... 1.025 0.8以上0.9未満 ..... 1.05 0.7以上0.8未満 ..... 1.075 0.7未満 ..... 1.1 の負担調整(最高は評価額)	前年度課税標準額/当該年度評価額(市街化区域は×2/3)が 0.9以上 ..... 1.025 0.8以上0.9未満 ..... 1.05 0.7以上0.8未満 ..... 1.075 0.7未満 ..... 1.1 の負担調整(最高は評価額)	前年度課税標準額/当該年度評価額(市街化区域は×2/3)が 0.9以上 ..... 1.025 0.8以上0.9未満 ..... 1.05 0.7以上0.8未満 ..... 1.075 0.7未満 ..... 1.1 の負担調整(最高は評価額)	前年度課税標準額/当該年度評価額(市街化区域は×2/3)が 0.9以上 ..... 1.025 0.8以上0.9未満 ..... 1.05 0.7以上0.8未満 ..... 1.075 0.7未満 ..... 1.1 の負担調整(最高は評価額)
		宅用地等(田畑以外)	個人・法人 一般法人 小規模個人・法人	前年度課税標準額/当該年度評価額が 0.4以上 ..... 1.025 0.3以上0.4未満 ..... 1.05 0.2以上0.3未満 ..... 1.075 0.1以上0.2未満 ..... 1.1 0.1未満 ..... 1.15 住宅用地の場合 0.8以上 ..... 1.0 商業地等の場合 0.6以上 ..... 1.0 の負担調整(最高は評価額、商業地等は評価額の70%) 小規模住宅用地は評価額の1/3 その他の住宅用地は評価額の2/3	前年度課税標準額/当該年度評価額が 1.住宅用地 0.8以上 ..... 1.0 0.2以上 0.8未満 ..... 前年度課税標準額+当該年度評価額×5% 0.2未満 ..... 0.2まで引き上げの負担調整(最高は評価額) 小規模住宅用地は評価額の1/3 その他の住宅用地は評価額の2/3	前年度課税標準額/当該年度評価額が 1.住宅用地 0.8以上 ..... 1.0 0.2以上 0.8未満 ..... 前年度課税標準額+当該年度評価額×5% 0.2未満 ..... 0.2まで引き上げの負担調整(最高は評価額) 小規模住宅用地は評価額の1/3 その他の住宅用地は評価額の2/3	前年度課税標準額/当該年度評価額が 1.住宅用地 0.9以上 ..... 1.0 0.2以上 0.9未満 ..... 前年度課税標準額+当該年度評価額×5% 0.2未満 ..... 0.2まで引き上げの負担調整(最高は評価額、平成26年度は0.9の特例廃止) 小規模住宅用地は評価額の1/3 その他の住宅用地は評価額の2/3	前年度課税標準額/当該年度評価額が 1.住宅用地 0.9以上 ..... 1.0 0.2以上 1.0未満 ..... 前年度課税標準額+当該年度評価額×5% 0.2未満 ..... 0.2まで引き上げの負担調整(最高は評価額) 小規模住宅用地は評価額の1/3 その他の住宅用地は評価額の2/3
家屋			評価額	評価額	評価額	評価額	評価額	評価額
免税点			固定資産税と同じ					

区分		年度	25	26	27	28	29	30
按分率	固定資産税		当初84.56%・決定84.56%	当初84.53%・決定84.52%	当初84.44%・決定84.45%	当初84.52%・決定84.52%	当初84.69%・決定84.69%	当初84.73%・決定84.73%
	都市計画税		当初15.44%・決定15.44%	当初15.47%・決定15.48%	当初15.56%・決定15.55%	当初15.48%・決定15.48%	当初15.31%・決定15.31%	当初15.27%・決定15.27%

## 特別土地保有税課税状況調

保有分（5月申告分）									取得分（8月・2月申告分）								
区分 年度	件数	面積	課税標準額	固定資産税 課税標準額	算出税額	左の内免除分			件数	面積	課税標準額	固定資産税 課税標準額	算出税額	左の内免除分			
						件数	面積	税額						件数	面積	税額	
27	0	0	0	0	0	0	0	0	0	0	0	0	0	0	0	0	
28	0	0	0	0	0	0	0	0	0	0	0	0	0	0	0	0	
29	0	0	0	0	0	0	0	0	0	0	0	0	0	0	0	0	
30	0	0	0	0	0	0	0	0	0	0	0	0	0	0	0	0	
31	0	0	0	0	0	0	0	0	0	0	0	0	0	0	0	0	

件数欄の数字は納税義務者数で（ ）内数は所有者数  
法改正により平成15年度以降新規分はなし

特別土地保有税の調定状況調

年度 区分		27	28	29	30	31
		保 有 分	調定総額	1人 10,478千円	0人 0千円	0人 0千円
決算額	1人(1人) 10,478千円(17,125千円)		0人(0人) 0千円(0千円)	0人(0人) 0千円(0千円)	0人(0人) (0千円)	0人(0人) (0千円)
取 得 分	調定総額	0人 0千円	0人 0千円	0人 0千円	0人 0千円	0人 0千円
	決算額	0人(0人) 0千円(0千円)	0人(0人) 0千円(0千円)	0人(0人) 0千円(0千円)	0人(0人) 0千円(0千円)	0人(0人) 0千円(0千円)
計	調定総額	1人 10,478千円	0人 0千円	0人 0千円	0人 0千円	0人 0千円
	決算額	1人(1人) 10,478千円(17,125千円)	0人(0人) 0千円(0千円)	0人(0人) 0千円(0千円)	0人(0人) 0千円(0千円)	0人(0人) 0千円(0千円)

( )内の数字は免除、猶予分

# 諸税

## 軽自動車税年度別調定額調

種類	年度	27			28			29			30			31 (当初調定額)		
		台数	税 額	前年比	台数	税 額	前年比	台数	税 額	前年比	台数	税 額	前年比	台数	税 額	前年比
原付 自動車	1種	4,669	4,669,000	96.0	4,460	8,920,000	191.0	4,233	8,466,000	94.9	3,996	7,992,000	94.4	3,818	7,636,000	95.5
	2種(乙)	287	344,400	103.6	280	560,000	162.6	269	538,000	96.1	262	524,000	97.4	256	512,000	97.7
	2種(甲)	511	817,600	103.4	538	1,291,200	157.9	562	1,348,800	104.5	566	1,358,400	100.7	581	1,394,400	102.7
	ミニカー	61	152,500	107.0	63	233,100	152.9	61	225,700	96.8	62	229,400	101.6	64	236,800	103.2
軽自動車	軽二輪	887	2,128,800	97.9	886	3,189,600	149.8	859	3,092,400	97.0	865	3,114,000	100.7	879	3,164,400	101.6
	被けん引車	30	72,000	96.8	28	100,800	140.0	23	82,800	82.1	24	86,400	104.3	23	82,800	95.8
	軽三輪	3	9,300	100.0	2	9,200	98.9	2	9,200	100.0	2	9,200	100.0	2	9,200	100.0
	軽四乗 営業用	0	0	100.0	0	0	100.0	0	0	100.0	1	5,500	0.0	1	5,500	100.0
	軽四乗 自家用	17,188	123,753,600	103.9	17,406	138,734,100	112.1	17,579	146,940,300	105.9	17,741	154,797,000	105.3	17,875	160,969,200	104.0
	軽四貨 営業用	91	273,000	88.3	100	331,600	121.5	113	386,200	116.5	98	342,100	88.6	117	424,200	124.0
	軽四貨 自家用	5,946	23,784,000	97.8	5,846	27,113,400	114.0	5,709	26,937,400	99.4	5,596	26,802,800	99.5	5,554	26,958,600	100.6
小型 特殊	農耕用	165	264,000	97.6	167	400,800	151.8	162	388,800	97.0	163	391,200	100.6	165	396,000	101.2
	その他	403	1,894,100	98.5	399	2,354,100	124.3	395	2,330,500	99.0	390	2,301,000	98.7	376	2,218,400	96.4
二輪の小型 自動車		1,106	4,424,000	100.1	1,120	6,720,000	151.9	1,120	6,720,000	100.0	1,135	6,810,000	101.3	1,157	6,942,000	101.9
合 計		31,347	162,586,300	102.5	31,295	189,957,900	116.8	31,087	197,466,100	104.0	30,901	204,763,000	103.7	30,868	210,949,500	103.0

軽自動車の異動概数調

種別		年度		26		27		28		29		30	
		届出車	廃車数	届出車	廃車数	届出車	廃車数	届出車	廃車数	届出車	廃車数		
原付自転車	1種	716	906	444	646	385	611	378	610	347	526		
	2種(乙)	89	80	44	51	42	53	35	42	21	30		
	2種(甲)	164	145	92	65	90	63	79	73	103	88		
	ミニカー	15	11	11	10	7	9	10	9	11	9		
軽自動車	軽二輪	139	159	140	141	113	140	139	131	131	116		
	被けん引車	3	4	2	4	1	6	3	2	3	4		
	軽三輪	0	0	0	1	0	0	0	0	0	0		
	軽四乗用営業用	0	0	0	0	0	0	1	0	0	0		
	軽四乗用自家用	3,054	2,360	2,679	2,438	2,847	2,646	3,124	2,939	3,386	3,252		
	軽四貨用営業用	26	38	31	22	30	17	29	44	37	18		
	軽四貨用自家用	554	685	508	607	578	701	599	706	640	686		
小型特殊自動車	農耕用	9	13	7	5	11	15	13	12	11	9		
	その他	31	36	22	27	26	30	20	25	16	30		
二輪の小型自動車		189	195	206	191	200	193	237	220	200	178		
計		4,989	4,632	4,186	4,208	4,330	4,484	4,667	4,813	4,906	4,946		

軽自動車税年度別税額調

種別		年度		S57～S58	S59	S60～H6	H7～H26	H27	H28～H29	H30～H31	
		円		円	円	円	円	円	円	円	
原付自転車	1種			700	1,000	1,000	1,000	1,000	2,000	2,000	
	2種(乙)			1,100	1,200	1,200	1,200	1,200	2,000	2,000	
	2種(甲)			1,450	1,600	1,600	1,600	1,600	2,400	2,400	
	ミニカー			—	2,500	2,500	2,500	2,500	3,700	3,700	
軽自動車	軽二輪			2,200	2,400	2,400	2,400	2,400	3,600	3,600	
	被けん引車			2,200	2,400	2,400	2,400	2,400	3,600	3,600	
	軽三輪							3,100	(1) 3,100 (2) 3,900	(1) 3,100 (2) 3,900	
				2,850	3,100	3,100	3,100	3,900	(3) 2,000 (4) 4,800	(3) 2,000 (4) 4,800	
	軽四乗	営業用							5,500	(1) 5,500 (2) 6,900	(1) 5,500 (2) 6,900
					5,200	5,500	5,500	5,500	6,900	(3) 1,800 (4) 8,200	(3) 1,800 (4) 8,200
		自家用							7,200	(1) 7,200 (2) 10,800	(1) 7,200 (2) 10,800
					6,500	7,200	7,200	7,200	10,800	(3) 2,700 (4) 12,900	(3) 2,700 (4) 12,900
	軽四貨	営業用							3,000	(1) 3,000 (2) 3,800	(1) 3,000 (2) 3,800
					2,900	3,000	3,000	3,000	3,800	(3) 1,000 (4) 4,500	(3) 1,000 (4) 4,500
自家用								4,000	(1) 4,000 (2) 5,000	(1) 4,000 (2) 5,000	
				3,650	4,000	4,000	4,000	5,000	(3) 1,300 (4) 6,000	(3) 1,300 (4) 6,000	
小型特殊自動車	農耕用			1,450	1,600	1,600	1,600	1,600	2,400	2,400	
	その他			4,300	4,700	4,300	4,700	4,700	5,900	5,900	
二輪の小型自動車				3,650	4,000	4,000	4,000	4,000	6,000	6,000	

- (1) 平成27年3月31日以前に最初の新規検査を受けたもの。ただし(4)を除く。  
 (2) 平成27年4月1日以後に最初の新規検査を受けたもの。ただし(3)を除く。  
 (3) 適用期間中に最初の新規検査を受け、以下の基準に適合するものについて、当該年度の翌年度分について適用。  
 ア：電気軽自動車、天然ガス軽自動車(ポスト新長期規制からNox10%低減)  
 イ：〈乗用車〉平成17年排ガス基準75%低減達成車で平成32年度燃費基準+20%達成車 <貨物車〉平成17年排ガス基準75%低減達成車で平成27年度燃費基準+35%達成車  
 ウ：〈乗用車〉平成17年排ガス基準75%低減達成車で平成32年度燃費基準達成車 <貨物車〉平成17年排ガス基準75%低減達成車で平成27年度燃費基準+15%達成車  
 エ：電気軽自動車、天然ガス軽自動車(ポスト新長期規制からNox10%低減又は平成30年排出ガス規制適合)  
 オ：〈乗用車〉平成17年排ガス基準75%低減達成車又は <貨物車〉平成17年排ガス基準75%低減達成車又は  
 平成30年排出ガス基準50%低減達成車で平成32年度燃費基準+30%達成車 平成30年排出ガス基準50%低減達成車で平成27年度燃費基準+35%達成車  
 カ：〈乗用車〉平成17年排ガス基準75%低減達成車又は <貨物車〉平成17年排ガス基準75%低減達成車又は  
 平成30年排出ガス基準50%低減達成車で平成32年度燃費基準+10%達成車 平成30年排出ガス基準50%低減達成車で平成27年度燃費基準+15%達成車  
 (4) 最初の新規検査から13年を経過したもの。ただし、電気・天然ガス・メタノール・混合メタノール・ガソリン電力併用軽自動車および被けん引車を除く。

### 市たばこ税年度別調定状況調

※手持品課税分は含まれていません

年度		26	27	28	29	30
区分						
税 額		665,804,583 円	673,487,339 円	655,758,261 円	603,614,107 円	589,149,038 円
売 上 本 数		129,560,601 本	131,168,715 本	127,188,923 本	116,428,781 本	109,661,551 本
前 年 比	税 額	95.8 %	101.2 %	97.4 %	92.0 %	97.6 %
	本 数	94.9 %	101.2 %	97.0 %	91.5 %	94.2 %
一 本 当 り 税 額		5円14銭	5円13銭	5円16銭	5円18銭	5円37銭

### 市たばこ税率推移状況調

年度		26	27	28	29	30
区分						
税 率 (1,000本当り)		5,262円	5,262円	5,262円	5,262円	~9月 5,262円
						10月~ 5,692円
	旧3級品	2,495 円	2,495 円	2,925 円	3,355 円	4,000 円

※旧3級品(しんせい・エコー・ゴールデンバット・わかば・バイオレット・ウルマ)

### 入湯税年度別調定状況調

年度		26	27	28	29	30
区分						
課税対象者数		565,019 人	627,623 人	592,652 人	605,765 人	640,722 人
調 定 額		81,222,492 円	90,479,001 円	85,550,037 円	87,827,328 円	93,369,093 円
前 年 比		98.2 %	111.4 %	94.6 %	102.7 %	106.3 %



# 収納

期限内納付状況調(平成30年度)

区分 税目期別	調定		期限内納付				自主納付				口座振替				コンビニ				クレジット				
	件数(A)	税額(B)	件数(C)	C/A	税額(D)	D/B	件数(E)	E/A	税額(F)	F/B	件数(G)	G/A	税額(H)	H/B	件数(I)	I/A	税額(J)	J/B	件数(K)	K/A	税額(L)	L/B	
市県民税 (普通徴収)	全		11,560	-	439,494	-	3,910	-	175,928	-	4,958	-	217,031	-	2,566	-	43,174	-	126	-	3,361	-	
	1	10,177	347,691	8,386	82.4	298,167	85.8	1,795	17.6	71,420	20.5	4,764	46.8	187,855	54.0	1,745	17.1	35,877	10.3	82	0.8	3,015	0.9
	2	8,731	343,215	7,219	82.7	291,804	85.0	1,619	18.5	73,504	21.4	3,929	45.0	178,201	51.9	1,593	18.2	36,947	10.8	78	0.9	3,152	0.9
	3	8,613	354,625	7,006	81.3	297,214	83.8	1,579	18.3	76,799	21.7	3,755	43.6	177,008	49.9	1,600	18.6	40,122	11.3	72	0.8	3,285	0.9
	4	9,063	396,109	7,383	81.5	322,674	81.5	1,728	19.1	87,953	22.2	3,783	41.7	180,923	45.7	1,799	19.8	50,395	12.7	73	0.8	3,403	0.9
	計	36,584	1,441,640	29,994	82.0	1,209,859	83.9	6,721	18.4	309,676	21.5	16,231	44.4	723,987	50.2	6,737	18.4	163,341	11.3	305	0.8	12,855	0.9
固定資産税 都市計画税	全		62,641	-	2,442,744	-	20,740	-	1,253,816	-	33,784	-	1,032,451	-	7,529	-	140,058	-	588	-	16,419	-	
	1	33,122	1,864,749	30,464	92.0	1,763,828	94.6	6,851	20.7	639,031	34.3	20,188	61.0	1,038,420	55.7	3,170	9.6	74,227	4.0	255	0.8	12,150	0.7
	2	33,006	1,800,908	30,495	92.4	1,698,585	94.3	6,857	20.8	616,812	34.3	20,296	61.5	1,003,846	55.7	3,105	9.4	66,246	3.7	237	0.7	11,681	0.6
	3	33,005	1,800,781	30,606	92.7	1,707,667	94.8	6,928	21.0	624,573	34.7	20,337	61.6	1,008,738	56.0	3,126	9.5	66,722	3.7	215	0.7	7,634	0.4
	4	33,004	1,800,422	30,869	93.5	1,715,750	95.3	7,108	21.5	630,781	35.0	20,273	61.4	1,004,706	55.8	3,256	9.9	68,724	3.8	232	0.7	11,539	0.6
	計	132,137	7,266,860	122,434	92.7	6,885,830	94.8	27,744	21.0	2,511,197	34.6	81,094	61.4	4,055,710	55.8	12,657	9.6	275,919	3.8	939	0.7	43,004	0.6
軽自動車税	30,901	204,763	26,891	87.0	176,509	86.2	7,221	23.4	48,206	23.5	11,081	35.9	69,159	33.8	8,420	27.2	58,043	28.3	169	0.5	1,101	0.5	
合計	199,622	8,913,263	179,319	89.8	8,272,198	92.8	41,686	20.9	2,869,079	32.2	108,406	54.3	4,848,856	54.4	27,814	13.9	497,303	5.6	1,413	0.7	56,960	0.6	
国民健康保険税	全		11,686	-	185,686	-	3,246	-	60,081	-	6,594	-	111,272	-	1,780	-	12,901	-	66	-	1,432	-	
	1	10,488	199,743	8,647	82.4	166,969	83.6	761	7.3	16,264	8.1	6,892	65.7	134,838	67.5	969	9.2	15,206	7.6	25	0.2	661	0.3
	2	10,225	191,415	8,688	85.0	162,800	85.1	867	8.5	16,630	8.7	6,825	66.7	130,900	68.4	968	9.5	14,528	7.6	28	0.3	742	0.4
	3	10,169	189,901	8,553	84.1	159,268	83.9	876	8.6	15,356	8.1	6,750	66.4	129,437	68.2	898	8.8	13,744	7.2	29	0.3	731	0.4
	4	9,878	185,965	8,577	86.8	158,827	85.4	939	9.5	15,297	8.2	6,721	68.0	129,310	69.5	890	9.0	13,494	7.3	27	0.3	726	0.4
	5	9,884	185,806	8,536	86.4	157,787	84.9	946	9.6	15,317	8.2	6,665	67.4	128,506	69.2	900	9.1	13,320	7.2	25	0.3	644	0.3
	6	9,827	184,502	8,617	87.7	157,606	85.4	997	10.1	14,861	8.1	6,658	67.8	128,321	69.5	933	9.5	13,636	7.4	29	0.3	788	0.4
	7	9,690	183,930	8,509	87.8	156,252	85.0	1,025	10.6	14,906	8.1	6,555	67.6	127,362	69.2	902	9.3	13,249	7.2	27	0.3	735	0.4
	8	9,616	184,442	8,592	89.4	156,924	85.1	1,102	11.5	15,331	8.3	6,558	68.2	127,945	69.4	905	9.4	13,012	7.1	27	0.3	636	0.3
	9	9,533	184,456	8,573	89.9	156,810	85.0	1,152	12.1	14,281	7.7	6,450	67.7	127,492	69.1	945	9.9	14,384	7.8	26	0.3	653	0.4
計	89,310	1,690,160	77,292	86.5	1,433,243	84.8	8,665	9.7	138,243	8.2	60,074	67.3	1,164,111	68.9	8,310	9.3	124,573	7.4	243	0.3	6,316	0.4	

市税年度別収入状況調(その1)

税目		年度	26			27			28			29			30			
			調定額	納付額	納付率	調定額	納付額	納付率	調定額	納付額	納付率	調定額	納付額	納付率	調定額	納付額	納付率	
市 民 税	個人	現年課税分	千円 4,287,148	千円 4,211,930	% 98.2	千円 4,353,957	千円 4,283,610	% 98.4	千円 4,387,415	千円 4,335,495	% 98.8	千円 4,510,559	千円 4,457,826	% 98.8	千円 4,541,275	千円 4,490,018	% 98.9	
		滞納繰越分	321,569	69,593	21.6	290,374	74,071	25.5	267,948	78,966	29.5	223,979	63,177	28.2	196,254	57,560	29.3	
	法人	現年課税分	1,210,855	1,208,805	99.8	1,161,549	1,159,873	99.9	908,260	906,853	99.8	1,050,439	1,049,007	99.9	996,186	995,049	99.9	
		滞納繰越分	8,768	2,216	25.3	7,593	1,959	25.8	5,559	1,167	21	5,019	1,066	21.2	4,827	864	17.9	
	計			5,828,340	5,492,544	94.2	5,813,473	5,519,513	94.9	5,569,182	5,322,481	95.6	5,789,996	5,571,076	96.2	5,738,542	5,543,491	96.6
	固 定 資 産 税	一般	現年課税分	6,073,866	5,980,022	98.5	5,975,465	5,900,403	98.7	6,080,398	6,014,211	98.9	6,241,289	6,184,681	99.1	6,160,187	6,106,687	99.1
滞納繰越分			530,228	63,891	12.0	533,646	79,226	14.8	504,864	82,000	16.2	393,585	70,863	18.0	353,834	88,066	24.9	
交付金		現年課税分	52,017	52,017	100.0	52,191	52,191	100.0	51,402	51,402	100.0	51,458	51,458	100.0	51,113	51,113	100.0	
計			6,656,111	6,095,930	91.6	6,561,302	6,031,820	91.9	6,636,664	6,147,613	92.6	6,686,332	6,307,002	94.3	6,565,134	6,245,866	95.1	
軽自動車税	現年課税分	158,683	155,721	98.1	162,586	159,918	98.4	189,958	186,129	98.0	197,466	193,907	98.2	204,765	201,853	98.6		
	滞納繰越分	11,465	1,879	16.4	10,792	2,297	21.3	9,737	2,426	24.9	9,574	2,457	25.7	9,551	2,248	23.5		
	計			170,148	157,600	92.6	173,378	162,215	93.6	199,695	188,555	94.4	207,040	196,364	94.8	214,316	204,101	95.2
市たばこ税	現年課税分	665,805	665,805	100.0	673,487	673,487	100.0	655,830	655,830	100.0	603,676	603,676	100.0	591,765	591,765	100.0		

市税年度別収入状況調（その２）

年度 税目		26			27			28			29			30		
		調定額	納付額	納付率	調定額	納付額	納付率	調定額	納付額	納付率	調定額	納付額	納付率	調定額	納付額	納付率
特別土地 保有税	現年 課税分	千円 10,478	千円 10,478	% 100.0	千円 -	千円 -	% -	千円 -	千円 -	% -	千円 -	千円 -	% -	千円 -	千円 -	% -
	滞納 繰越分	-	-	-	-	-	-	-	-	-	-	-	-	-	-	-
	計	10,478	10,478	100.0	-	-	-	-	-	-	-	-	-	-	-	-
入湯税	現年 課税分	81,222	80,234	98.8	90,479	88,666	98.0	85,550	83,500	97.6	87,827	86,253	98.2	93,369	91,598	98.1
	滞納 繰越分	798	798	100.0	988	988	100.0	1,813	1,813	100.0	2,050	2,050	100.0	1,574	1,574	100.0
	計	82,020	81,032	98.8	91,467	89,654	98.0	87,363	85,313	97.7	89,877	88,303	98.2	94,943	93,172	98.1
都市 計画税	現年 課税分	1,112,440	1,095,253	98.5	1,100,278	1,086,457	98.7	1,113,637	1,101,514	98.9	1,128,281	1,118,048	99.1	1,110,186	1,100,544	99.1
	滞納 繰越分	96,297	11,604	12.1	97,067	14,411	14.8	91,972	14,945	16.2	71,755	12,919	18.0	64,410	16,031	24.9
	計	1,208,737	1,106,857	91.6	1,197,345	1,100,868	91.9	1,205,609	1,116,459	92.6	1,200,036	1,130,967	94.2	1,174,596	1,116,575	95.1
計	現年 課税分	13,642,036	13,449,787	98.4	13,569,992	13,404,605	98.8	13,472,450	13,334,934	99.0	13,870,995	13,744,856	99.1	13,748,846	13,628,627	99.1
	滞納 繰越分	969,125	149,981	16.1	940,460	172,952	18.4	881,893	181,317	20.6	705,962	152,532	21.6	630,450	166,343	26.4
	計	14,611,161	13,599,768	93.1	14,510,452	13,577,557	93.6	14,354,343	13,516,251	94.2	14,576,957	13,897,388	95.3	14,379,296	13,794,970	95.9

年度別督促状況調

税 目			26		27		28		29		30	
			督促内訳	前年比	督促内訳	前年比	督促内訳	前年比	督促内訳	前年比	督促内訳	前年比
個人 市 県 民 税	普通徴収	件数	9,868	94.1	9,041	91.6	6,394	70.7	6,107	95.5	6,174	101.1
		金額	296,189	95.1	288,394	97.4	223,813	77.6	212,173	94.8	166,548	78.5
	特別徴収	件数	766	104.4	832	116.6	2,176	261.5	1,862	85.6	1,826	98.1
		金額	22,920	118.3	23,054	108.3	42,440	18.4	36,601	86.2	38,199	104.4
法人市民税	件数	124	100.0	113	91.1	107	94.7	97	90.7	93	95.9	
	金額	7,740	88.0	6,915	89.3	5,910	85.5	4,843	81.9	4,728	97.6	
固定資産税 都市計画税	件数	9,019	102.2	8,656	96.0	8,433	97.4	8,237	97.7	7,938	96.4	
	金額	362,913	97.1	368,749	101.6	326,762	88.6	324,802	99.4	293,171	90.3	
軽自動車税	件数	3,596	98.9	3,248	90.3	3,325	102.4	3,203	96.3	2,940	91.8	
	金額	17,875	98.4	16,363	91.5	21,707	132.7	22,074	101.7	20,663	93.6	
入湯税	件数	17	141.7	12	64.7	12	100.0	12	100.0	12	100.0	
	金額	1,911	112.5	2,318	121.3	2,050	88.4	1,574	76.8	1,778	113.0	
計	件数	23,390	98.2	21,962	93.9	20,447	93.1	19,518	95.5	18,983	97.3	
	金額	709,548	96.7	707,555	99.7	584,482	82.6	602,067	103.0	525,087	87.2	
国民健康保険税	件数	17,660	96.7	16,672	94.4	15,413	92.4	14,224	92.3	12,691	89.2	
	金額	309,148	94.2	304,850	98.6	290,449	95.3	253,984	87.4	236,997	93.3	

随時分を含む

督促状況期別明細表

税目期別	年度	29						30					
		調定		督促				調定		督促			
		件数	税額	件数	割合	税額	割合	件数	税額	件数	割合	税額	割合
市県民税 (普通徴収)	1	10,393	350,137	1,466	14.1	43,554	12.4	10,177	347,691	1,502	14.8	41,224	11.9
	2	8,692	339,816	1,387	16.0	45,601	13.4	8,731	343,215	1,375	15.7	44,996	13.1
	3	8,558	346,928	1,475	17.2	48,477	14.0	8,613	354,625	1,517	17.6	54,604	15.4
	4	8,951	388,095	1,573	17.6	58,557	15.1	9,063	396,109	1,607	17.7	8,532	2.2
	計	36,594	1,424,976	5,901	16.1	196,189	13.8	36,584	1,441,640	6,001	16.4	149,356	10.4
固定資産税 都市計画税	1	33,008	1,889,815	2,184	6.6	82,934	4.4	33,122	1,864,749	2,144	6.5	79,045	4.2
	2	32,898	1,825,932	2,141	6.5	90,283	4.9	33,006	1,800,908	2,055	6.2	77,659	4.3
	3	32,898	1,826,253	2,007	6.1	76,661	4.2	33,005	1,800,781	1,988	6.0	72,223	4.0
	4	32,899	1,826,017	1,902	5.8	74,887	4.1	33,004	1,800,422	1,751	5.3	64,244	3.6
	計	131,703	7,368,017	8,234	6.3	324,765	4.4	132,137	7,266,860	7,938	6.0	293,171	4.0
合計	168,297	8,792,993	14,135	8.4	520,954	5.9	168,721	8,708,500	13,939	8.3	442,527	5.1	
国民健康保険税	1	11,047	214,754	1,873	17.0	32,233	15.0	10,488	199,743	1,610	15.4	28,139	14.1
	2	10,809	209,267	1,616	15.0	27,354	13.1	10,225	191,415	1,409	13.8	24,717	12.9
	3	10,563	198,444	1,633	15.5	27,336	13.8	10,169	189,901	1,509	14.8	26,571	14.0
	4	10,278	194,984	1,526	14.8	26,209	13.4	9,878	185,965	1,350	13.7	24,175	13.0
	5	10,212	193,124	1,553	15.2	26,274	13.6	9,884	185,806	1,400	14.2	24,979	13.4
	6	10,151	192,440	1,493	14.7	25,650	13.3	9,827	184,502	1,387	14.1	24,621	13.3
	7	10,036	191,539	1,508	15.0	26,330	13.7	9,690	183,930	1,346	13.9	24,192	13.2
	8	9,978	192,115	1,430	14.3	26,484	13.8	9,616	184,442	1,239	12.9	23,886	13.0
	9	9,926	192,794	1,416	14.3	26,917	14.0	9,533	184,456	1,253	13.1	24,209	13.1
	計	93,000	1,779,461	14,048	15.1	244,787	13.8	89,310	1,690,160	12,503	14.0	225,489	13.3

## 差押及び公売実施状況の推移

### 差押の推移

単位:件

区分		年度					
		25	26	27	28	29	30
不 動 産		2	18	14	23	45	18
動 産	自 動 車	0	0	0	0	0	0
	自動車を除く	0	3	2	2	0	1
電話加入権		0	0	0	0	0	0
債 権		205	172	281	446	645	740
計		207	193	297	471	690	759

### 公売実績

区分		年度											
		25		26		27		28		29		30	
		件数	金額	件数	金額	件数	金額	件数	金額	件数	金額	件数	金額
不 動 産		0	0	0	0	2	9,500,000	0	0	0	0	1	24,430,000
動 産	自 動 車	0	0	0	0	0	0	0	0	0	0	0	0
	自動車を除く	27	719,921	0	0	4	21,470	0	0	31	304,013	57	133,867
計		27	719,921	0	0	6	9,521,470	0	0	31	304,013	58	24,563,867
実 施 回 数		2		0		2		3		3		4	

### 年度別滞納処分執行停止調

年度 税目	26		27		28		29		30	
	件数	税額	件数	税額	件数	税額	件数	税額	件数	税額
市 税	632	15,591,169	889	23,893,547	480	54,364,804	942	19,712,746	331	5,740,109
国民健康保険税	875	8,046,400	1,596	21,867,157	999	12,683,867	1,434	18,115,349	981	12,084,488
計	1,507	23,637,569	2,485	45,760,704	1,479	67,048,671	2,376	37,828,095	1,312	17,824,597

### 年度別不納欠損額調

年度 税目	26		27		28		29		30	
	件数	税額	件数	税額	件数	税額	件数	税額	件数	税額
個人市民税	2,062	35,924,794	1,144	17,944,081	971	16,500,295	933	16,158,559	842	24,437,623
法人市民税	18	994,900	33	1,598,000	16	779,300	12	558,900	17	875,889
固定資産・都市計画税	687	25,752,000	590	29,328,245	540	112,360,105	439	30,420,731	417	24,542,488
軽自動車税	387	1,727,100	320	1,436,900	313	1,443,900	237	1,059,060	239	1,105,047
計	3,154	64,398,794	2,087	50,307,226	1,840	131,083,600	1,621	48,197,250	1,515	50,961,047
国民健康保険税	4,910	83,856,079	3,757	53,484,809	2,956	44,843,779	2,908	45,912,992	2,648	39,458,298

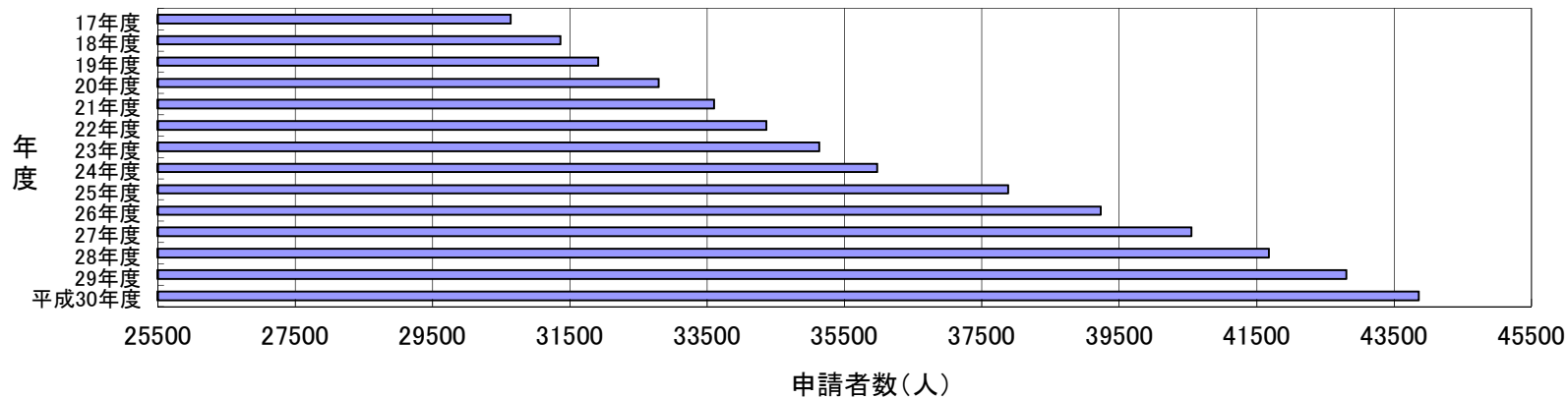
### 預金口座振替納税の状況

年度 税目	29						30					
	調定額		振替納付額		振替の割合		調定額		振替納付額		振替の割合	
	件数	金額	件数	金額	件数	金額	件数	金額	件数	金額	件数	金額
市県民税(普通)	36,594	1,424,976	17,102	753,605	46.7	52.9	36,584	1,441,640	16,231	723,987	44.4	50.2
固定資産税	131,703	7,368,017	81,764	3,964,750	62.1	53.8	132,137	7,266,860	81,094	4,055,710	61.4	55.8
軽自動車税	31,086	197,459	11,320	67,679	36.4	34.3	30,901	204,763	11,081	69,159	35.9	33.8
計	199,383	8,990,452	110,186	4,786,034	55.3	53.2	199,622	8,913,263	108,406	4,848,856	54.3	54.4
国民健康保険税	93,000	1,779,461	61,168	1,214,470	65.8	68.2	89,310	1,690,160	60,074	1,164,111	67.3	68.9

固定資産税には、都市計画税を含む。

### 振替納税の推移(年度末現在)

年度	申請者数(人)
平成30年度	43,857
29年度	42,810
28年度	41,682
27年度	40,552
26年度	39,226
25年度	37,881
24年度	35,972
23年度	35,134
22年度	34,359
21年度	33,597
20年度	32,789
19年度	31,914
18年度	31,360
17年度	30,634





## 雑収入状況調

年度		26		27		28		29		30		
区分												
督促手数料	件	円	件	円	件	円	件	円	件	円	件	円
	-	-	-	-	-	-	-	-	-	-	-	-
延滞金	-	34,670,237	-	27,963,779	-	36,651,225	-	32,921,146	-	47,110,268	-	47,110,268
納税証明等 手数料	納税	1,337	480,900	1,133	410,400	1,366	502,800	1,500	558,900	1,501	566,100	566,100
	資産	812	437,700	844	470,100	928	529,200	895	484,200	1,045	572,700	572,700
	所得	12,690	3,589,000	12,882	3,656,100	12,848	3,703,900	12,435	3,624,400	11,330	3,243,800	3,243,800
	その他	617	194,700	662	219,600	550	178,800	584	194,100	602	196,800	196,800
臨時運行許可手数料	549	411,750	593	444,750	524	393,000	581	435,750	529	396,750	396,750	
閲覧手数料	1,780	971,400	1,696	1,004,100	1,713	886,500	1,537	780,300	1,476	734,400	734,400	
住宅家屋証明手数料	339	444,600	328	431,600	359	466,700	393	510,900	379	492,700	492,700	



---

---

令和元年10月発行

税務の概要

編集・発行 蒲郡市 総務部 税務課  
〒443 - 8601  
蒲 郡 市 旭 町 1 7 番 1 号  
TEL 0533-66-1113~6

---

---