

平成 29 年度

税 務 の 概 要



蒲 郡 市



## 目

## 次

市 勢		所得控除・非課税・税率等の推移(その2) .....	26
位置及び地勢 .....	1	所得控除・非課税・税率等の推移(その3) .....	27
市の範囲 .....	1	決算月／均等割額適用号数	
市域の推移 .....	1	／本社所在地 別法人数調 .....	28
人口と世帯の推移 .....	2	法人市民税月別調定の状況 .....	29
産業別及び男女就業者数(15歳以上) .....	3	課税標準となる法人税割額の近年推移 .....	29
行政機構		業種別法人税割額調 .....	30
蒲郡市機構図 .....	4	法人市民税の税率の推移 .....	31
税務行政機構 .....	5	固定資産税	
税務事務分掌(税務担当) .....	6	固定資産税・都市計画税調定状況調 .....	32
収納事務分掌(収納担当) .....	7	地目別課税状況調(平成29年度) .....	33
徴税費の状況調 .....	8	土地・家屋評価額の推移状況調 .....	34
財 政		土地評価総額・課税標準総額推移状況調 .....	35
歳入決算額比較表 .....	9	3. 3㎡当り平均価額調 .....	36
歳出決算額比較表 .....	10	土地地積・筆数調 .....	37
一般会計歳入歳出予算(平成29年度)図表 .....	11	家屋評価状況調 .....	38
市税1人当り額等推移 .....	12	構造別家屋新增築状況調 .....	39
税調定総額の推移 .....	13	種類別家屋新增築状況調(木造の部) .....	40
人口1人当り税額の推移 .....	13	種類別家屋新增築状況調(非木造の部) .....	41
市 税		償却資産課税状況調 .....	42
市税収入状況(一般会計) .....	14	交付金に関する調 .....	43
年度別市税調定収入状況調 .....	15	税率・課税標準額・免税点の推移(固定資産税) .....	44
年度別市税構成状況調 .....	16	税率・課税標準額・免税点の推移(都市計画税) .....	45
年度別市税決算額伸率調 .....	17	特別土地保有税課税状況調 .....	46
市民税		特別土地保有税の調定状況調 .....	47
年度別個人住民税納税義務者調 .....	19	諸 税	
年度別個人住民税課税額調 .....	20	軽自動車税年度別調定額調 .....	48
年度別個人市民税業種別調定状況調(その1) .....	21	軽自動車の異動概数調 .....	49
年度別個人市民税業種別調定状況調(その2) .....	22	軽自動車税年度別税額調 .....	50
年度別個人市民税業種別調定状況調(その3) .....	23	市たばこ税年度別調定状況調 .....	51
所得段階別納税義務者・所得割額調(市民税) .....	24	市たばこ税率推移状況調 .....	51
所得控除・非課税・税率等の推移(その1) .....	25	入湯税年度別調定状況調 .....	51

収 納	
期限内納付状況調(平成28年度).....	52
市税年度別収入状況調(その1).....	53
市税年度別収入状況調(その2).....	54
年度別督促状況調.....	55
督促状況期別明細表.....	56
差押及び公売実施状況の推移.....	57
年度別滞納処分執行停止調.....	58
年度別不納欠損額調.....	58
預金口座振替納税の状況.....	59
振替納税の推移(年度末現在).....	59
その他	
雑収入状況調.....	60

# 市勢

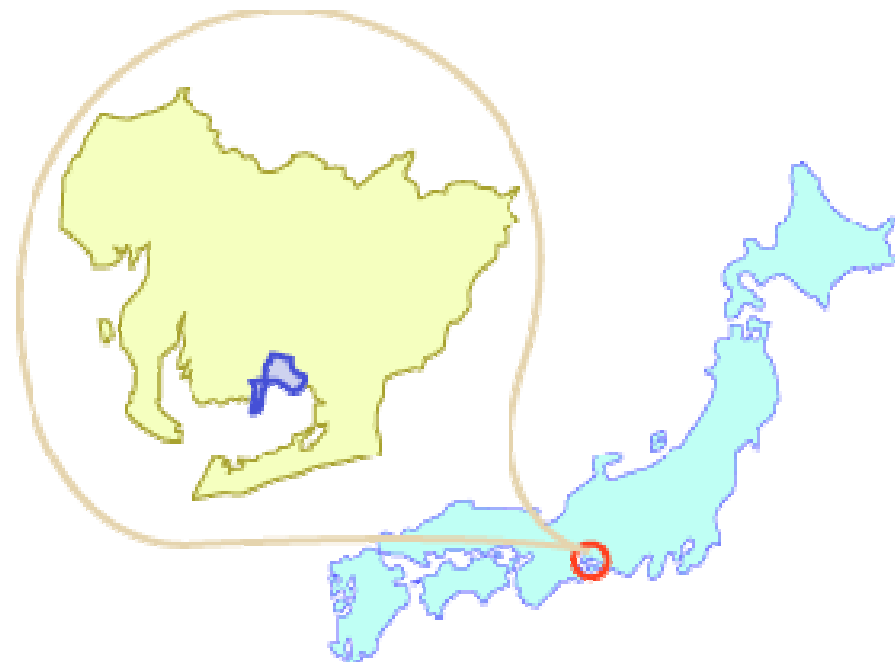
## (1) 位置及び地勢

**位置** 本市は本州のほぼ中央部、太平洋岸の愛知県東南部に位置している。南方は三河湾に面し、東・北・西はそれぞれ豊川市・岡崎市・幸田町・西尾市に隣接している。県庁所在地、名古屋より東海道線で約37分の距離にある。

**地勢** 南は渥美・知多の両半島に抱かれた三河湾に面し、残る三方は赤石山脈の山々に囲まれた盆地に位置し、海岸線に沿って市街地が形成されている。市の境界をなす山々は約400mの高さで連なり、なだらかな赤肌がちの老年的地形をなしている。

## (2) 市の範囲 (H28.10.1)

面積	ひろがり		海岸線 延長
	東西	南北	
km <sup>2</sup>	km	km	km
56.92	12.44	11.64	47.288



## (3) 市域の推移

年次	合併町村名	面積 Km <sup>2</sup>	人口 人	人口密度 人
29. 4. 1	市制施行	35.50	48,522	1,367
30.10. 1	大塚村	41.36	52,955	1,280
37. 4. 1	形原町	47.07	70,204	1,491
38. 4. 1	西浦町	50.60	81,046	1,602

## 人口と世帯の推移

年	世帯数	人 口			1世帯当り 平均人員	人口密度 (1km <sup>2</sup> 人口)	参 考	
		総 数	男	女				
	世帯	人	人	人	人	人		
昭和	50年	21,613	85,934	41,515	44,419	4.0	1,631	4月1日現在
	55年	23,124	85,826	41,646	44,180	3.7	1,595	〃
	60年	23,859	85,875	41,665	44,210	3.6	1,585	〃
	61年	24,068	86,165	41,797	44,368	3.6	1,590	〃
	62年	24,165	85,974	41,756	44,218	3.6	1,586	〃
	63年	24,429	86,162	41,834	44,328	3.5	1,586	〃
平成	元年	24,277	85,894	41,771	44,123	3.5	1,584	〃
	2年	24,386	85,515	41,592	43,923	3.5	1,555	〃
	3年	24,634	85,416	41,550	43,866	3.5	1,553	〃
	4年	24,809	85,072	41,369	43,703	3.4	1,546	〃
	5年	24,901	84,784	41,232	43,552	3.4	1,541	〃
	6年	25,044	84,400	41,071	43,329	3.4	1,534	〃
	7年	25,257	84,178	40,943	43,235	3.3	1,526	〃
	8年	25,344	83,738	40,728	43,010	3.3	1,518	〃
	9年	25,548	83,388	40,617	42,771	3.3	1,506	〃
	10年	25,785	83,303	40,541	42,762	3.2	1,503	〃
	11年	26,013	83,157	40,531	42,626	3.2	1,500	〃
	12年	26,239	82,891	40,398	42,493	3.2	1,480	〃
	13年	26,420	82,582	40,299	42,283	3.1	1,475	〃
	14年	26,657	82,292	40,179	42,113	3.1	1,449	〃
	15年	26,904	81,920	40,027	41,893	3.0	1,442	〃
	16年	27,156	81,893	40,078	41,815	3.0	1,442	〃
	17年	27,489	81,739	40,064	41,675	3.0	1,439	〃
	18年	27,810	81,623	40,091	41,532	2.9	1,437	〃
	19年	28,142	81,579	40,118	41,461	2.9	1,436	〃
	20年	28,442	81,380	40,069	41,311	2.9	1,432	〃
	21年	28,838	81,515	40,166	41,349	2.8	1,435	〃
	22年	29,045	81,280	40,025	41,255	2.8	1,431	〃
	23年	29,206	80,898	39,862	41,036	2.8	1,424	〃
	24年	29,462	80,498	39,700	40,798	2.7	1,417	〃
	25年	30,693	82,188	40,406	41,782	2.7	1,447	〃
	26年	30,872	81,693	40,235	41,458	2.6	1,438	〃
	27年	31,284	81,547	40,243	41,304	2.6	1,433	〃
	28年	31,452	81,078	39,988	41,090	2.6	1,425	〃
	29年	31,685	80,634	39,793	40,841	2.5	1,417	〃

※住民基本台帳法改正のため、平成25年以降の人口・世帯数には外国人の人口・世帯数が含まれる。

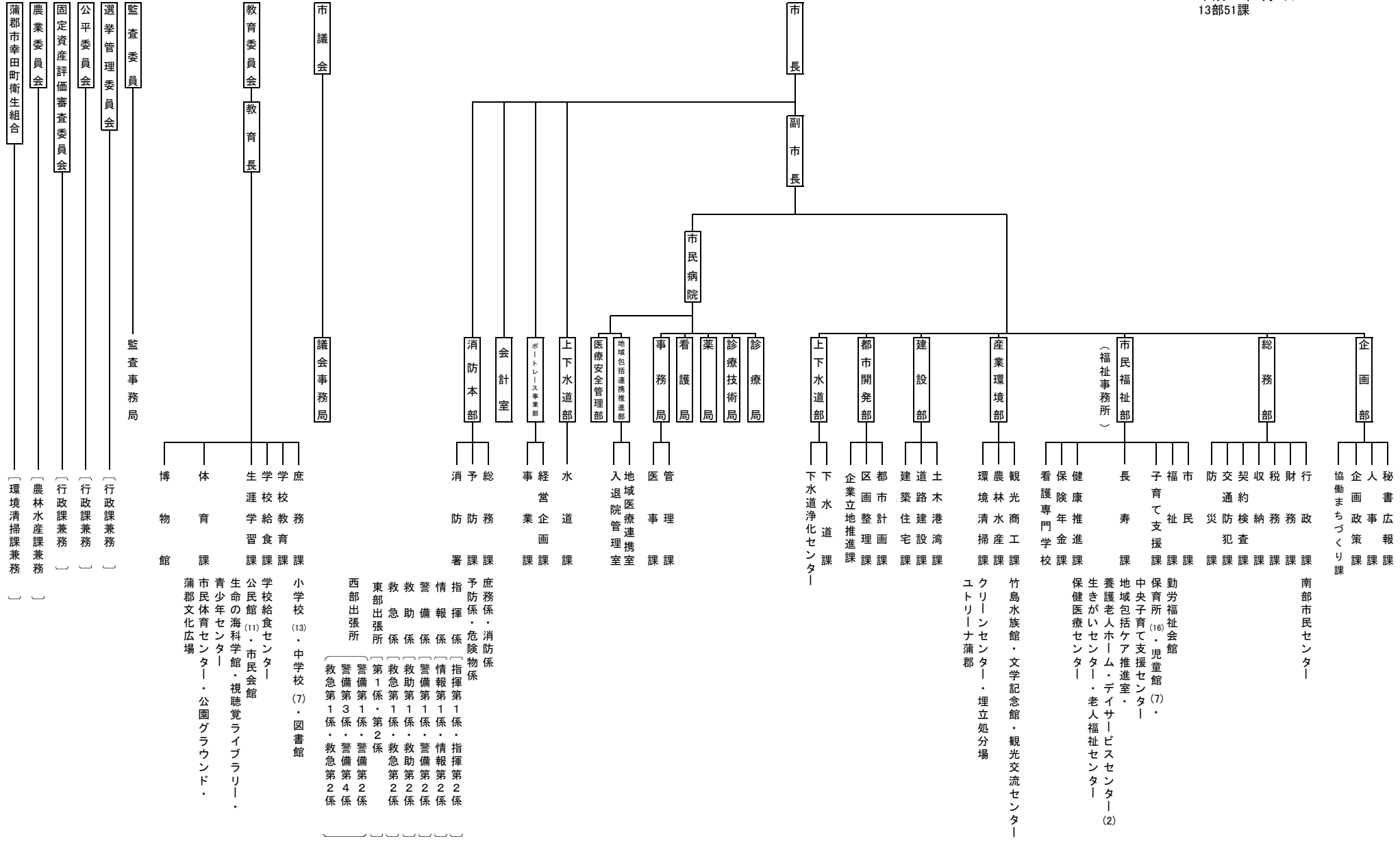
## 産業別及び男女就業者数（15歳以上）

※印は減少産業

産 業 別	平 成 17 年			平 成 22 年			平 成 27 年		
	総 数	男	女	総 数	男	女	総 数	男	女
農 業	人 2,166	人 1,001	人 1,165	※ 人 1,813	人 870	人 943	※ 人 1,626	人 808	人 818
林 業・狩 猟 業	2	2	0	※ 1	1	0	1	1	0
漁 業・水 産 業	198	149	49	※ 147	114	33	※ 141	107	34
鉱 業	17	16	1	※ 5	4	1	11	11	0
建 設 業	3,274	2,741	533	※ 2,879	2,387	492	※ 2,659	2,166	493
製 造 業	14,415	9,138	5,277	※ 13,312	8,739	4,573	※ 13,282	8,793	4,489
卸 売・小 売 業	10,030	4,461	5,569	※ 9,250	4,000	5,250	※ 8,473	3,646	4,827
金融・保険・不動産業	1,168	606	562	1,284	648	636	※ 1,261	626	635
運 輸・通 信 業	1,912	1,590	322	2,083	1,700	383	※ 1,867	1,538	329
電 気・ガ ス・水 道 業	109	92	17	123	103	20	※ 121	102	19
サ ー ビ ス 業	9,739	4,160	5,579	※ 9,137	3,738	5,399	9,716	3,883	5,833
公 務	998	703	295	※ 835	576	259	872	599	273
そ の 他	347	215	132	1,089	619	470	1,152	676	476
計	44,375	24,874	19,501	41,958	23,499	18,459	41,182	22,956	18,226

蒲 郡 市 機 構 図

平成29年4月1日  
13部51課



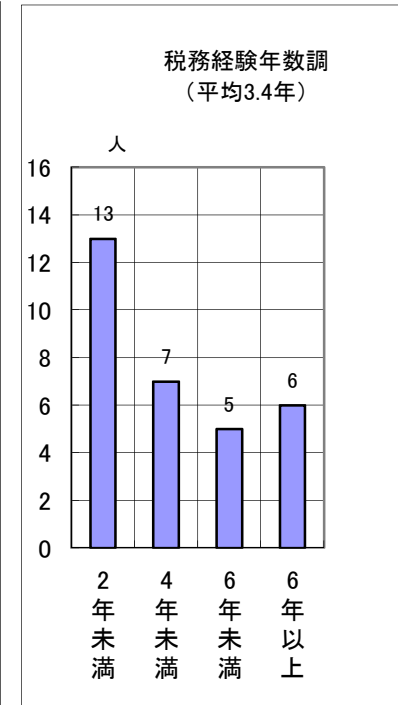
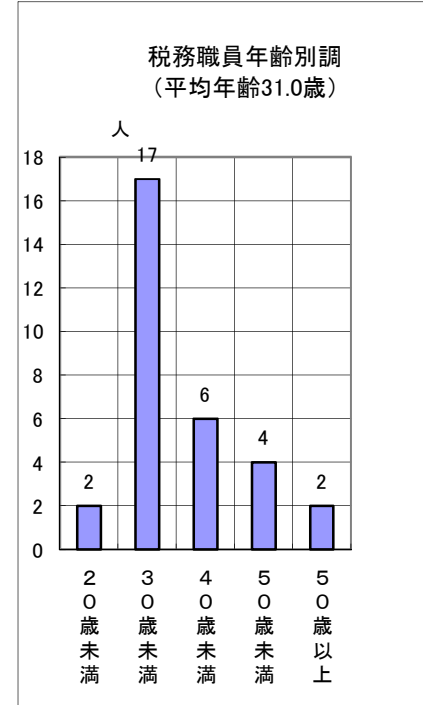


## 税務行政機構

29. 4. 1現在

担当	分担	次長	課長	主幹	課長補佐	副主幹	係長	主査	主事	主事補
税務課			1							
税政	庶務				1		兼) 1		1 ( 1 )	
	軽自									1 ( 1 )
市民税	個人						1		3 ( 1 )	3 ( 1 )
	法人						兼) 1		1	
固定資産税	土地				1		兼) 1		2	1
	家屋			1			兼) 1		3	2
	償却資産									
収納	収納		1				1		6 ( 1 )	1
合計	31 ( 5 )	0 ( 0 )	2 ( 0 )	1 ( 0 )	2 ( 0 )	0 ( 0 )	2 ( 0 )	0 ( 0 )	16 ( 3 )	8 ( 2 )

( )書きは職員のうち女子職員を示す



## 税務事務分掌（税務担当）

担 当	分 担	事 務 分 掌
税 政  3 名	庶 務  軽 自 動 車 税  諸 税	<ol style="list-style-type: none"> <li>1. 市税収入の調査計画に関する事。</li> <li>2. 軽自動車税の賦課等に関する事。</li> <li>3. 市たばこ税の賦課等に関する事。</li> <li>4. 入湯税の賦課等に関する事。</li> <li>5. その他の市税(国民健康保険税を除く。)の賦課等に関する事。</li> <li>7. 原動機付自転車等の標識及び試乗標識の交付に関する事。</li> <li>8. 道路運送車両法に基づく自動車の臨時運行許可に関する事。</li> <li>9. 税務に関する証明及び閲覧に関する事。</li> <li>10. その他税(国民健康保険税を除く。)に関する事。</li> </ol>
市 民 税  8 名	個 人	<ol style="list-style-type: none"> <li>1. 市民税の賦課等に関する事。</li> <li>2. 個人県民税の賦課等に関する事。</li> <li>3. その他税(国民健康保険税を除く。)に関する事。</li> </ol>
	法 人	<ol style="list-style-type: none"> <li>1. 市民税の賦課等に関する事。</li> <li>2. その他税(国民健康保険税を除く。)に関する事。</li> </ol>
固 定 資 産 税  10 名	土 地	<ol style="list-style-type: none"> <li>1. 固定資産税の賦課等に関する事。</li> <li>2. 特別土地保有税の賦課等に関する事。</li> <li>3. 都市計画税の賦課等に関する事。</li> <li>4. 国有資産等所在市町村交付金及び納付金に関する事。</li> <li>5. 税務に関する証明及び閲覧に関する事。</li> <li>6. その他税(国民健康保険税を除く。)に関する事。</li> </ol>
	家 屋  償 却 資 産	<ol style="list-style-type: none"> <li>1. 固定資産税の賦課等に関する事。</li> <li>2. 都市計画税の賦課等に関する事。</li> <li>3. 税務に関する証明及び閲覧に関する事。</li> <li>4. その他税(国民健康保険税を除く。)に関する事。</li> </ol>

## 収納事務分掌（収納担当）

担 当	分 担	事 務 分 掌
収 納  9 名	収 納	<ol style="list-style-type: none"> <li>1. 市税、国民健康保険税、介護保険料及び後期高齢者医療保険料の徴収に関する事。</li> <li>2. 個人県民税の徴収に関する事。</li> <li>3. 督促及び催告に関する事。</li> <li>4. 滞納処分に関する事。</li> <li>5. 徴収の囑託及び受託に関する事。</li> <li>6. 不納欠損処分に関する事。</li> <li>7. 滞納繰越に関する事。</li> <li>8. 過誤納金の還付及び充当に関する事。</li> <li>9. 市税、国民健康保険税、介護保険料及び後期高齢者医療保険料の納税等の相談に関する事。</li> <li>10. 市税、国民健康保険税、介護保険料及び後期高齢者医療保険料の収納整理に関する事。</li> <li>11. 愛知県東三河地方税滞納整理機構及び東三河広域連合徴収課との連絡調整に関する事。</li> </ol>

## 徴税費の状況調

区分		年度				
		25	26	27	28	29
市 税 決 算 額		千円 13,382,358	千円 13,610,244	千円 13,577,557	千円 13,516,252	千円 13,124,800
税 務 総 務 費		202,235	211,361	206,927	176,738	198,516
賦 課 徴 収 費		525,804	146,161	103,755	142,549	142,376
徴 税 費 計		728,039	357,522	310,682	319,287	340,892
決算額に対する徴税費の割合		% 5.4	% 2.6	% 2.3	% 2.4	% 2.6
税 務 職 員 一 人 当 り	市 税 決 算 額	千円 446,079	千円 453,675	千円 424,299	千円 436,008	千円 423,381
	税 務 総 務 費	6,741	7,045	6,466	5,701	6,404
	賦 課 徴 収 費	17,527	4,872	3,242	4,598	4,593
	人 口	人 2,740	人 2,723	人 2,548	人 2,615	人 2,601
担 当 別	納 税 義 務 者 数	人	人	人	人	人
	市 民 税 個 人	5,799	5,778	5,794	5,869	5,907
	法人	1,067	1,085	1,070	2,101	2,077
	固 定 資 産 税	3,267	3,278	3,290	3,298	3,307

国民健康保険税を除く  
平成29年度は予算額を記載

# 財政

## 歳入決算額比較表

年度 款	24		25		26		27		28	
	決算額(円)	割合(%)	決算額(円)	割合(%)	決算額(円)	割合(%)	決算額(円)	割合(%)	決算額(円)	割合(%)
1 市 税	13,897,976,527	49.4	13,382,357,967	49.5	13,610,244,282	48.8	13,577,556,687	47.3	13,516,251,517	48.5
2 地方譲与税	244,354,429	0.9	250,452,278	0.9	247,381,279	0.9	264,579,281	0.9	280,042,055	1.0
3 利子割交付金	31,386,000	0.1	29,937,000	0.1	29,157,000	0.1	24,655,000	0.1	12,275,000	0.0
4 配当割交付金	28,925,000	0.1	49,411,000	0.2	91,499,000	0.3	77,657,000	0.3	57,914,000	0.2
5 株式等譲渡所得割交付金	6,767,000	0.0	106,544,000	0.4	59,234,000	0.2	80,333,000	0.3	29,948,000	0.1
6 地方消費税交付金	801,821,000	2.9	794,986,000	3.0	975,996,000	3.5	1,625,352,000	5.7	1,440,122,000	5.2
7 ゴルフ場利用税交付金	2,162,139	0.0	1,967,215	0.0	2,233,194	0.0	1,971,837	0.0	1,944,163	0.0
8 自動車取得税交付金	133,578,000	0.5	120,024,000	0.4	52,384,000	0.2	88,862,000	0.3	93,464,000	0.3
9 地方特例交付金	47,347,000	0.2	43,271,000	0.2	44,838,000	0.2	45,348,000	0.2	45,648,000	0.2
10 地方交付税	2,127,181,000	7.6	1,597,827,000	5.9	1,828,889,000	6.6	1,760,466,000	6.1	1,623,424,000	5.8
11 交通安全対策特別交付金	13,490,000	0.0	13,129,000	0.0	12,240,000	0.0	13,652,000	0.0	12,957,000	0.1
12 分担金及び負担金	313,257,844	1.1	323,567,234	1.2	356,126,146	1.3	32,623,109	0.1	30,627,697	0.1
13 使用料及び手数料	491,910,244	1.8	491,395,537	1.8	498,096,848	1.8	838,598,167	2.9	845,334,376	3.0
14 国庫支出金	2,731,970,515	9.7	2,891,326,915	10.7	3,015,558,308	10.8	3,283,777,955	11.4	2,903,834,262	10.4
15 県支出金	1,528,457,030	5.4	1,731,543,347	6.4	1,859,530,054	6.7	1,507,014,158	5.3	1,536,633,785	5.5
16 財産収入	120,680,060	0.4	201,944,120	0.7	169,595,391	0.6	199,548,974	0.7	124,124,491	0.5
17 寄附金	29,234,264	0.1	14,099,007	0.1	24,120,748	0.1	17,470,031	0.1	209,685,323	0.8
18 繰入金	644,848,861	2.3	555,435,545	2.1	108,260,737	0.4	76,893,263	0.3	122,013,840	0.4
19 繰越金	1,144,599,015	4.1	1,635,852,149	6.1	1,946,055,332	7.0	1,940,691,161	6.8	2,109,045,164	7.6
20 諸収入	1,287,747,880	4.6	1,198,281,296	4.4	1,354,590,684	4.9	1,230,225,858	4.3	1,306,767,394	4.7
21 市債	2,485,600,000	8.8	1,582,000,000	5.9	1,567,000,000	5.6	1,978,300,000	6.9	1,572,700,000	5.6
22 特別地方消費税交付金	-	-	-	-	-	-	-	-	-	-
歳入合計	28,113,293,808	100.0	27,015,351,610	100.0	27,853,030,003	100.0	28,665,575,481	100.0	27,874,756,067	100.0

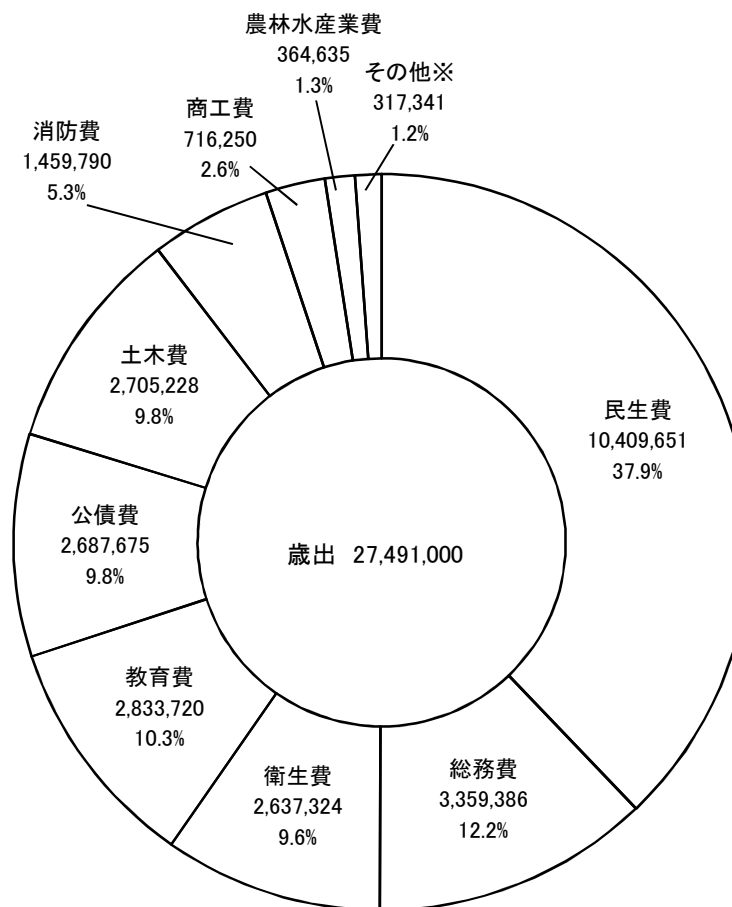
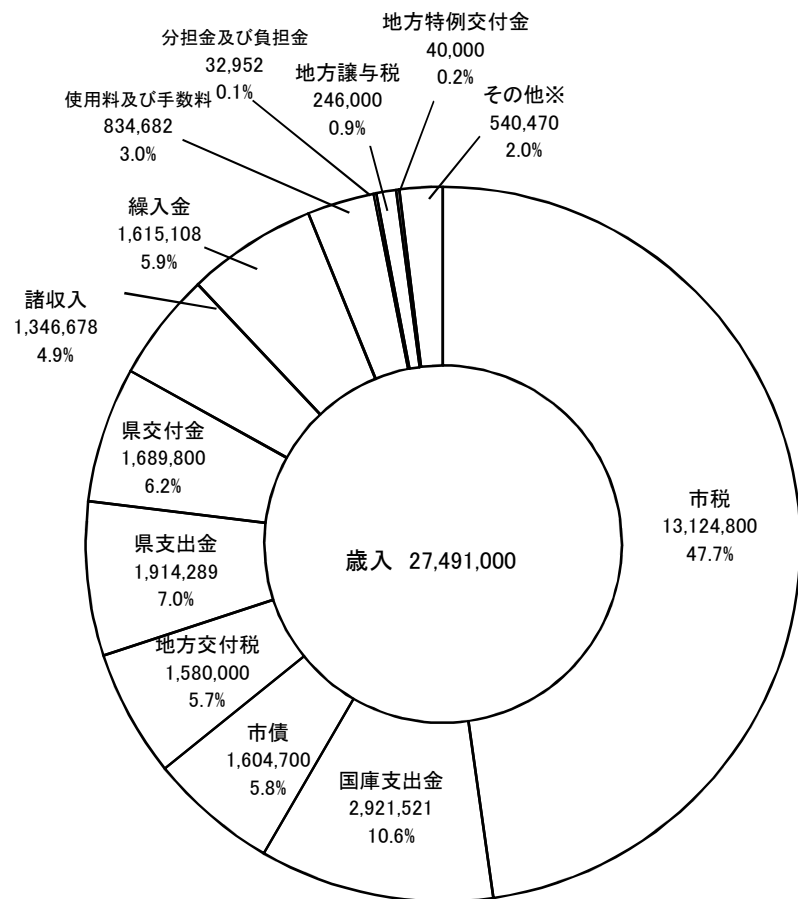
### 歳出決算額比較表

年度 款	24		25		26		27		28	
	決算額(円)	割合(%)	決算額(円)	割合(%)	決算額(円)	割合(%)	決算額(円)	割合(%)	決算額(円)	割合(%)
1 議会費	278,400,749	1.1	273,246,033	1.1	274,222,655	1.1	279,104,809	1.1	260,829,300	1.1
2 総務費	4,100,601,136	16.0	3,588,282,364	14.3	3,738,872,353	14.4	4,848,374,106	18.3	3,869,228,146	14.8
3 民生費	9,081,666,723	35.4	9,279,731,673	37.0	9,862,907,138	38.1	9,620,230,669	36.2	9,925,580,048	37.9
4 衛生費	2,524,290,966	9.8	2,307,133,231	9.2	2,528,497,556	9.7	2,607,183,676	9.8	2,545,267,459	9.7
5 農林水産業費	240,636,048	0.9	240,213,754	1.0	249,988,946	1.0	305,097,917	1.1	256,282,912	1.0
6 商工費	717,115,509	2.8	732,492,647	2.9	731,347,590	2.8	814,031,268	3.1	685,888,749	2.6
7 土木費	2,470,493,407	9.6	2,413,152,245	9.6	2,052,175,555	7.9	1,789,933,296	6.7	2,206,314,406	8.4
8 消防費	1,372,548,072	5.3	1,109,999,615	4.4	1,183,649,991	4.6	976,003,444	3.7	997,953,867	3.8
9 教育費	2,575,709,238	10.0	2,653,667,412	10.6	2,661,862,143	10.3	2,809,186,474	10.6	2,803,309,126	10.7
10 災害復旧費	15,814,707	0.1	18,691,444	0.1	11,892,048	0.0	13,001,370	0.0	2,650,165	0.0
11 公債費	2,300,165,104	9.0	2,452,685,860	9.8	2,616,922,867	10.1	2,494,383,288	9.4	2,622,924,161	10.0
12 予備費	0	0.0	0	0.0	0	0.0	0	0.0	0	0.0
歳出合計	25,677,441,659	100.0	25,069,296,278	100.0	25,912,338,842	100.0	26,556,530,317	100.0	26,176,228,339	100.0

# 一般会計歳入歳出予算（平成29年度）図表

（単位：千円）

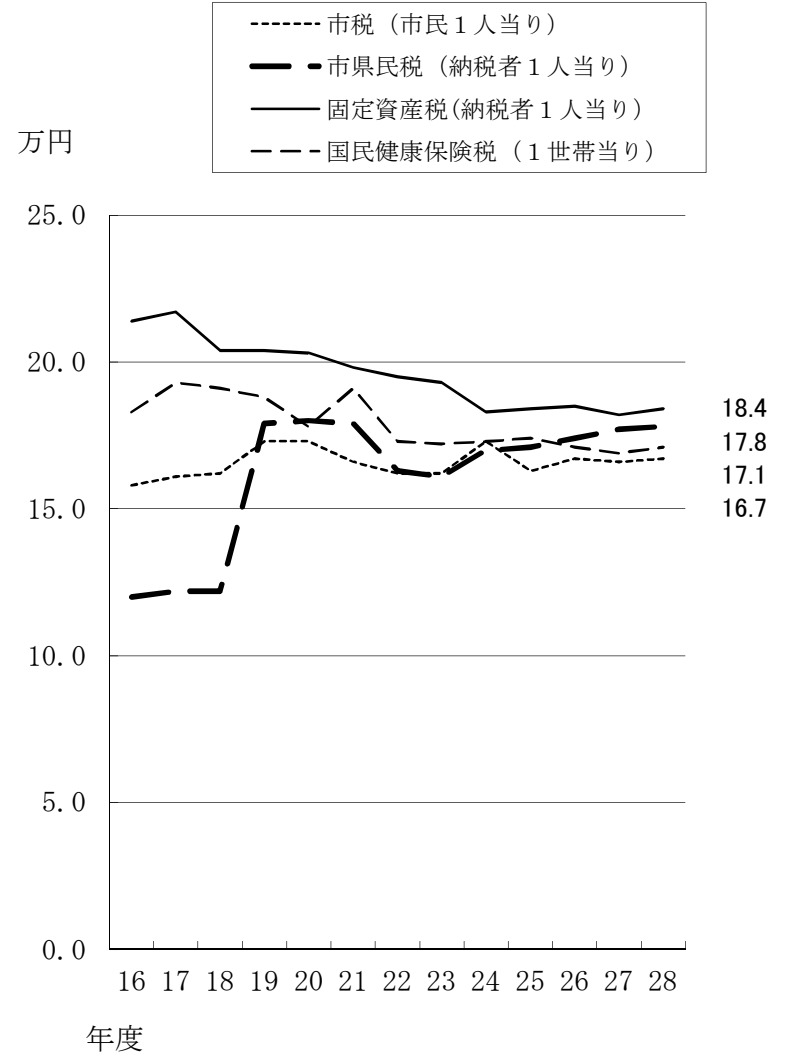
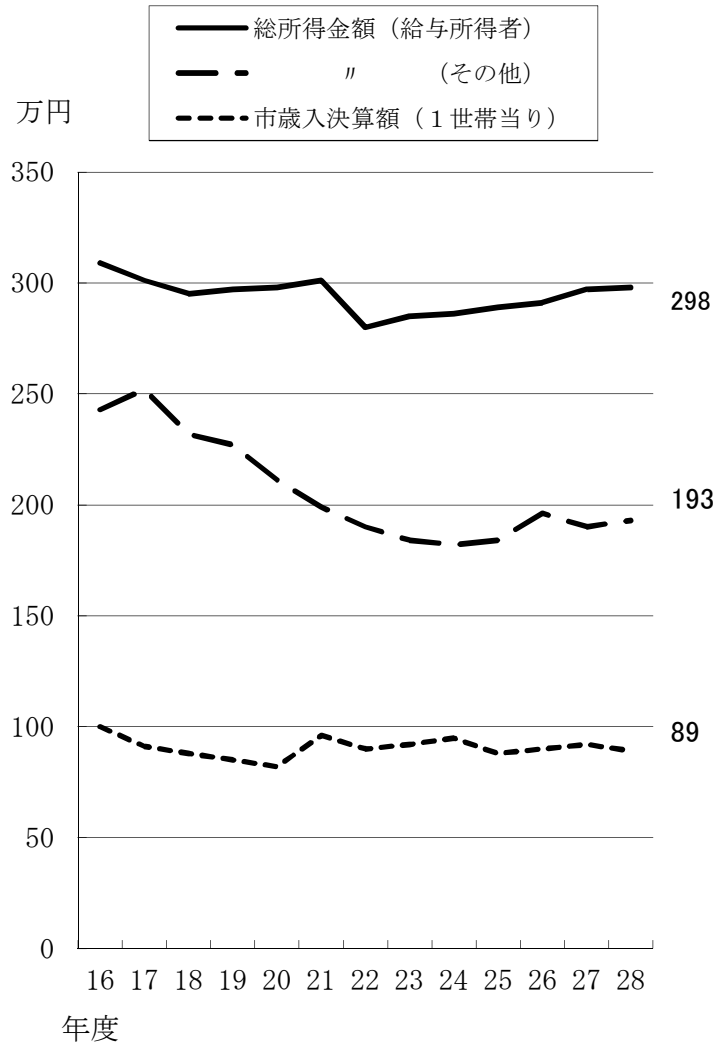
（単位：千円）



※県交付金 ——— 利子割交付金、配当割交付金、株式等譲渡所得割交付金、  
地方消費税交付金、ゴルフ場利用税交付金、自動車取得税交付金、  
※その他 ——— 交通安全対策特別交付金、財産収入、寄附金、繰越金

※その他 ——— 議会費、災害復旧費、予備費

## 市税1人当り額等推移





## 税 調 定 総 額 の 推 移

区 分 \ 年 度	23		24		25		26		27	
	税 額	前年比	税 額	前年比	税 額	前年比	税 額	前年比	税 額	前年比
愛 知 県	千円 1,422,417,939	% 100.8	千円 1,417,152,038	% 99.6	千円 1,426,229,195	% 100.6	千円 1,504,495,034	% 105.5	千円 1,488,120,029	% 98.9
名 古 屋 市	496,945,308	101.5	495,587,239	99.7	494,467,334	99.8	508,165,729	102.8	509,339,895	100.2
都 市 平 均	23,121,073	99.9	23,049,041	99.7	23,290,975	101.0	24,973,852	107.2	24,556,813	98.3
蒲 郡 市	14,395,836	99.0	15,077,357	104.7	14,469,276	96.0	14,621,637	101.1	14,510,452	99.2
町 村 平 均	4,374,557	99.2	4,296,894	98.2	4,374,738	101.8	4,518,550	103.3	4,363,004	96.6

滞納繰越分を含み、国保税を除く。

## 人 口 1 人 当 り 税 額 の 推 移

区 分 \ 年 度	23		24		25		26		27	
	税 額	前年比	税 額	前年比	税 額	前年比	税 額	前年比	税 額	前年比
愛 知 県	円 192,086	% 100.8	円 191,123	% 99.5	円 192,324	% 100.6	円 202,082	% 105.1	円 199,412	% 98.7
名 古 屋 市	219,802	101.2	219,153	99.7	218,580	99.7	223,201	102.1	222,914	99.9
都 市 平 均	177,240	98.8	179,290	101.2	181,184	101.1	193,675	106.9	190,101	98.2
蒲 郡 市	175,722	98.9	184,708	105.1	178,239	96.5	180,010	101.0	178,570	99.2
町 村 平 均	166,005	95.0	173,234	104.4	176,195	101.7	182,016	103.3	175,376	96.4

滞納繰越分を含み、国保税を除く。

# 市税

## 市税収入状況（一般会計）

年度 区分		24		25		26		27		28	
		金額	前年比	金額	前年比	金額	前年比	金額	前年比	金額	前年比
歳入決算額		円 28,113,293,808	% 104.7	円 27,015,351,610	% 96.1	円 27,853,030,003	% 103.1	円 28,665,575,481	% 102.9	円 27,874,756,067	% 97.2
市税	予算額	12,187,700,000	97.6	12,420,000,000	101.9	12,819,100,000	103.2	13,016,400,000	101.5	13,070,500,000	100.4
	調定額	15,077,357,329	104.7	14,469,276,357	96.0	14,621,637,246	101.1	14,510,451,827	99.2	14,354,342,629	98.9
	収入額	13,897,976,527	105.8	13,382,357,967	96.3	13,610,244,282	101.7	13,577,556,687	99.8	13,516,251,517	99.5
	不納 欠損額	129,275,671	170.8	115,003,187	89.0	64,398,794	56.0	50,307,226	78.1	131,083,600	260.6
	未収入額	1,050,105,131	88.3	971,915,203	92.6	946,994,170	97.4	882,587,914	93.2	707,007,512	80.1
歳入中に占める 市税の割合		% 49.4		% 49.5		% 48.9		% 47.4		% 48.5	
予算額に対する 調定額の伸率		% 123.7		% 116.5		% 114.1		% 111.5		% 109.8	
未収入額に対する 不納欠損額の発生率		% 12.3		% 11.8		% 6.8		% 5.7		% 18.5	

## 年度別市税調定収入状況調

年 度 税 目		24		25		26		27		28	
		税 額 (円)	比率(%)	税 額 (円)	比率(%)	税 額 (円)	比率(%)	税 額 (円)	比率(%)	税 額 (円)	比率(%)
市 民 税	調定	6,313,756,607	120.3	5,708,622,425	90.4	5,828,338,604	102.1	5,813,472,959	99.7	5,569,181,095	95.8
	収入	5,900,437,783	93.5	5,324,167,905	93.3	5,492,543,468	94.2	5,519,513,499	94.9	5,322,481,136	95.6
固 定 資 産 税 (交付金を含む)	調定	6,647,468,763	95.5	6,617,386,671	99.5	6,656,110,485	100.6	6,561,301,591	98.6	6,636,664,304	101.1
	収入	6,010,364,711	90.4	6,034,910,877	91.2	6,095,930,114	91.6	6,031,819,300	91.9	6,147,612,875	92.6
軽自動車税	調定	165,382,435	101.2	167,519,230	101.3	170,148,330	101.6	173,378,095	101.9	199,695,377	115.2
	収入	151,763,869	91.8	154,077,600	92.0	157,599,935	92.6	162,214,718	93.6	188,554,799	94.4
市たばこ税	調定	659,861,924	97.8	694,832,336	105.3	665,804,583	95.8	673,487,339	101.2	655,830,162	97.4
	収入	659,861,924	100.0	694,832,336	100.0	665,804,583	100.0	673,487,339	100.0	655,830,162	100.0
特別土地保有税	調定	0	-	0	-	10,477,700	-	0	-	0	-
	収入	0	-	0	-	10,477,700	100.0	0	-	0	-
入 湯 税	調定	86,883,096	99.4	82,694,718	95.2	82,020,492	99.2	91,467,101	111.5	87,362,637	95.5
	収入	86,883,096	100.0	81,896,718	99.0	81,032,392	98.8	89,654,501	98.0	85,313,037	97.7
都 市 計 画 税	調定	1,204,004,504	95.5	1,198,220,977	99.5	1,208,737,052	100.9	1,197,344,742	99.1	1,205,609,054	100.7
	収入	1,088,665,144	90.4	1,092,472,531	91.2	1,106,856,090	91.6	1,100,867,330	91.9	1,116,459,508	92.6
計	調定	15,077,357,329	104.7	14,469,276,357	96.0	14,621,637,246	101.1	14,510,451,827	99.2	14,354,342,629	98.9
	収入	13,897,976,527	92.2	13,382,357,967	92.5	13,610,244,282	93.1	13,577,556,687	93.6	13,516,251,517	94.2
国民健康保険税	調定	3,031,032,309	99.3	2,964,039,877	97.8	2,865,582,894	96.7	2,743,868,506	95.8	2,655,089,795	96.8
	収入	2,125,878,874	70.1	2,097,944,431	70.8	2,064,891,207	72.1	1,995,338,402	72.7	1,984,431,944	74.7

比率の上段は前年度比、下段は収納率

表示単位以下四捨五入(税額は滞納繰越分を含む)

## 年度別市税構成状況調

(一般会計分)

年度 税目	24		25		26		27		28	
	調定額(円)	割合(%)	調定額(円)	割合(%)	調定額(円)	割合(%)	調定額(円)	割合(%)	調定額(円)	割合(%)
個人市民税	4,141,847,789	27.5	4,230,399,041	29.2	4,287,147,598	29.3	4,353,957,319	30.0	4,387,414,734	30.5
法人市民税	1,744,780,800	11.6	1,111,581,500	7.7	1,210,854,500	8.3	1,161,548,900	8.0	908,259,700	6.3
固定資産税	5,969,155,089	39.6	6,000,015,514	41.4	6,073,865,831	41.5	5,975,465,386	41.2	6,080,398,044	42.4
交付金	51,377,600	0.3	51,210,500	0.4	52,016,600	0.4	52,190,500	0.4	51,402,300	0.4
軽自動車税	152,588,000	1.0	155,692,200	1.1	158,683,300	1.1	162,586,300	1.1	189,957,900	1.3
市たばこ税	659,861,924	4.4	694,832,336	4.8	665,804,583	4.5	673,487,339	4.6	655,830,162	4.6
特別土地保有税	0	0.0	0	0.0	10,477,700	0.1	0	0.0	0	0.0
入湯税	85,821,096	0.6	82,694,718	0.6	81,222,492	0.6	90,479,001	0.6	85,550,037	0.6
都市計画税	1,090,756,311	7.2	1,095,556,286	7.6	1,112,440,169	7.6	1,100,278,114	7.6	1,113,636,556	7.8
滞納繰越分	1,181,168,720	7.8	1,047,294,262	7.2	969,124,473	6.6	940,458,968	6.5	881,893,196	6.1
合計	15,077,357,329	100.0	14,469,276,357	100.0	14,621,637,246	100.0	14,510,451,827	100.0	14,354,342,629	100.0

## 年度別市税決算額伸率調

年度 税目	24		25		26		27		28	
	決算額	前年比	決算額	前年比	決算額	前年比	決算額	前年比	決算額	前年比
	円	%	円	%	円	%	円	%	円	%
個人市民税	4,059,282,674	105.7	4,145,524,902	102.1	4,211,930,103	101.6	4,283,610,409	101.7	4,335,495,384	101.2
法人市民税	1,742,769,000	206.0	1,109,792,600	63.7	1,208,804,600	108.9	1,159,873,000	96.0	906,853,300	78.2
固定資産税	5,847,675,193	95.3	5,900,399,491	100.9	5,980,022,062	101.3	5,900,402,599	98.7	6,014,210,712	101.9
交付金	51,377,600	99.2	51,210,500	99.7	52,016,600	101.6	52,190,500	100.3	51,402,300	98.5
軽自動車税	149,563,030	102.1	152,446,500	101.9	155,720,634	102.1	159,917,800	102.7	186,129,000	116.4
市たばこ税	659,861,924	97.8	694,832,336	105.3	665,804,583	95.8	673,487,339	101.2	655,830,162	97.4
特別土地保有税	0	-	0	-	10,477,700	-	0	-	0	-
入湯税	85,821,096	99.5	81,896,718	95.4	80,234,392	98.0	88,666,401	110.5	83,500,437	94.2
都市計画税	1,068,558,033	95.4	1,077,367,173	100.8	1,095,252,503	101.7	1,086,456,607	99.2	1,101,514,219	101.4
滞納繰越分	233,067,977	99.8	168,887,747	72.5	149,981,105	88.8	172,952,032	115.3	181,316,003	104.8
合計	13,897,976,527	105.8	13,382,357,967	96.3	13,610,244,282	101.7	13,577,556,687	99.8	13,516,251,517	99.5
国民健康保険税	1,971,288,730	100.4	1,965,542,056	99.7	1,921,092,590	97.7	1,863,324,386	97.0	1,819,028,548	97.6
滞納繰越分	154,590,144	141.1	132,402,375	85.6	143,798,617	108.6	132,014,016	91.8	165,403,396	125.3



# 市民税

## 年度別個人住民税納税義務者調

当初調定額による

年 度	区 分	所得割・均等 割のもの	均等割のみ のもの	所得割のみ のもの	合 計		均等割納税義務者数		所得割納税義務者数	
					人 数	前年比	人 数	前年比	人 数	前年比
25	普通徴収	15,985 人	3,506 人	0 人	19,491 人	100.8 %	19,491 人	100.8 %	15,985 人	101.1 %
	特別徴収	20,302	803	0	21,105	101.3	21,105	101.3	20,302	101.3
	計	36,287	4,309	0	40,596	101.1	40,596	101.1	36,287	101.2
	構成比	89.4 %	10.6 %	0.0 %	100.0 %	-	100.0 %	-	89.4 %	-
26	普通徴収	15,420 人	3,540 人	0 人	18,960 人	97.3 %	18,960 人	97.3 %	15,420 人	96.5 %
	特別徴収	20,554	935	0	21,489	101.8	21,489	101.8	20,554	101.2
	計	35,974	4,475	0	40,449	99.6	40,449	99.6	35,974	99.1
	構成比	88.9 %	11.1 %	0.0 %	100.0 %	-	100.0 %	-	88.9 %	-
27	普通徴収	14,728 人	3,476 人	0 人	18,204 人	96.0 %	18,204 人	96.0 %	14,728 人	95.5 %
	特別徴収	21,363	989	0	22,352	104.0	22,352	104.0	21,363	103.9
	計	36,091	4,465	0	40,556	100.3	40,556	100.3	36,091	100.3
	構成比	89.0 %	11.0 %	0.0 %	100.0 %	-	100.0 %	-	89.0 %	-
28	普通徴収	6,713 人	1,746 人	0 人	8,459 人	46.5 %	8,459 人	46.5 %	6,713 人	45.6 %
	特別徴収	29,981	2,640	0	32,621	145.9	32,621	145.9	29,981	140.3
	計	36,694	4,386	0	41,080	101.3	41,080	101.3	36,694	101.7
	構成比	89.3 %	10.7 %	0.0 %	100.0 %	-	100.0 %	-	89.3 %	-
29	普通徴収	9,975 人	2,889 人	0 人	12,864 人	152.1 %	12,864 人	152.1 %	9,975 人	148.6 %
	特別徴収	26,936	1,551	0	28,487	87.3	28,487	87.3	26,936	89.8
	計	36,911	4,440	0	41,351	100.7	41,351	100.7	36,911	100.6
	構成比	89.3 %	10.7 %	0.0 %	100.0 %	-	100.0 %	-	89.3 %	-

## 年度別個人住民税課税額調

当初課税額による

内 訳			25		26		27		28		29	
			調定額(円)	前年比(%)	調定額(円)	前年比(%)	調定額(円)	前年比(%)	調定額(円)	前年比(%)	調定額(円)	前年比(%)
普通徴収	市 民 税	所得割	1,321,825,800	98.4	1,319,381,600	99.8	1,236,895,900	93.7	599,148,300	48.4	803,888,537	134.2
		均等割	58,473,000	100.8	66,360,000	113.5	63,714,000	96.0	29,606,500	46.5	45,024,000	152.1
		計	1,380,298,800	98.5	1,385,741,600	100.4	1,300,609,900	93.9	628,754,800	48.3	848,912,537	135.0
	県 民 税	所得割	880,828,400	98.4	878,872,800	99.8	824,049,500	93.8	399,252,700	48.5	535,898,063	134.2
		均等割	29,236,500	100.8	37,920,000	129.7	36,408,000	96.0	16,918,000	46.5	25,728,000	152.1
		計	910,064,900	98.5	916,792,800	100.7	860,457,500	93.9	416,170,700	48.4	561,626,063	135.0
	合 計		2,290,363,700	98.5	2,302,534,400	100.5	2,161,067,400	93.9	1,044,925,500	48.4	1,410,538,600	135.0
特別徴収	市 民 税	所得割	2,723,377,300	102.6	2,778,318,500	102.0	2,936,284,000	105.7	3,644,462,400	124.1	3,480,184,483	95.5
		均等割	63,315,000	101.3	75,211,500	118.8	78,232,000	104.0	114,173,500	145.9	99,704,500	87.3
		計	2,786,692,300	102.5	2,853,530,000	102.4	3,014,516,000	105.6	3,758,635,900	124.7	3,579,888,983	95.2
	県 民 税	所得割	1,815,229,300	102.6	1,851,831,400	102.0	1,957,100,400	105.7	2,428,826,100	124.1	2,319,279,517	95.5
		均等割	31,657,500	101.3	42,978,000	135.8	44,704,000	104.0	65,242,000	145.9	56,974,000	87.3
		計	1,846,886,800	102.5	1,894,809,400	102.6	2,001,804,400	105.6	2,494,068,100	124.6	2,376,253,517	95.3
	合 計		4,633,579,100	102.5	4,748,339,400	102.5	5,016,320,400	105.6	6,252,704,000	124.6	5,956,142,500	95.3
合 計	市 民 税	所得割	4,045,203,100	101.2	4,097,700,100	101.3	4,173,179,900	101.8	4,243,610,700	101.7	4,284,073,020	101.0
		均等割	121,788,000	101.1	141,571,500	116.2	141,946,000	100.3	143,780,000	101.3	144,728,500	100.7
		計	4,166,991,100	101.2	4,239,271,600	101.7	4,315,125,900	101.8	4,387,390,700	101.7	4,428,801,520	100.9
	県 民 税	所得割	2,696,057,700	101.2	2,730,704,200	101.3	2,781,149,900	101.8	2,828,078,800	101.7	2,855,177,580	101.0
		均等割	60,894,000	101.1	80,898,000	132.9	81,112,000	100.3	82,160,000	101.3	82,702,000	100.7
		計	2,756,951,700	101.2	2,811,602,200	102.0	2,862,261,900	101.8	2,910,238,800	101.7	2,937,879,580	100.9
	合 計		6,923,942,800	101.2	7,050,873,800	101.8	7,177,387,800	101.8	7,297,629,500	101.7	7,366,681,100	100.9



## 年度別個人市民税業種別調定状況調（その1）

課税状況調による

年度	業 種 別	納税義務者数		総 所 得 金 額 等		課 税 標 準 額		算 出 税 額		所 得 割 額			平均税率 (%)
		人 数 (人)	前年比 (%)	金 額 (千円)	前年比 (%)	金 額 (千円)	前年比 (%)	金 額 (千円)	前年比 (%)	金 額 (千円)	構成比 (%)	前年比 (%)	
24	1 給 与 所 得	30,972	99.9	88,668,579	100.4	57,175,340	105.4	3,429,371	105.4	3,324,315	83.1	105.9	6.0
	2 営 業 等 所 得	1,779	98.3	4,652,293	101.2	3,048,723	107.9	182,867	107.9	177,171	4.4	108.2	6.0
	3 農 業 所 得	161	104.5	320,581	97.4	180,538	98.0	10,827	97.9	10,501	0.3	97.9	6.0
	4 その他の所得	6,624	100.0	9,626,110	98.2	5,214,080	97.4	312,564	97.4	295,236	7.4	96.8	6.0
	5 分離課税選択者	422	99.5	1,727,979	94.4	5,205,658	121.7	194,964	122.2	190,873	4.8	122.7	6.0
	合 計	39,958	99.9	104,995,542	100.1	70,824,339	105.9	4,130,593	105.5	3,998,096	100.0	105.9	6.0
25	1 給 与 所 得	31,240	100.9	90,241,526	101.8	58,231,759	101.8	3,492,746	101.8	3,391,124	83.8	102.0	6.0
	2 営 業 等 所 得	1,735	97.5	4,810,335	103.4	3,177,011	104.2	190,561	104.2	185,145	4.6	104.5	6.0
	3 農 業 所 得	208	129.2	447,592	139.6	273,902	151.7	16,429	151.7	15,979	0.4	152.2	6.0
	4 その他の所得	6,760	102.1	9,613,920	99.9	5,220,112	100.1	312,982	100.1	296,051	7.3	100.3	6.0
	5 分離課税選択者	440	104.3	1,980,671	114.6	3,845,114	73.9	160,913	82.5	156,904	3.9	82.2	6.0
	合 計	40,383	101.1	107,094,044	102.0	70,747,898	99.9	4,173,631	101.0	4,045,203	100.0	101.2	6.0

納税義務者数には、均等割のみの者を含む。

所得割額欄の上段は減税前、下段は減税後の所得割額である。(定率減税は、平成19年度廃止)

## 年度別個人市民税業種別調定状況調（その2）

課税状況調による

年度	業種別	納税義務者数		総所得金額等		課税標準額		算出税額		所得割額			平均税率 (%)
		人数(人)	前年比(%)	金額(千円)	前年比(%)	金額(千円)	前年比(%)	金額(千円)	前年比(%)	金額(千円)	構成比(%)	前年比(%)	
26	1 給与所得	30,804	98.6	89,675,896	99.4	57,565,116	98.9	3,452,692	98.9	3,354,412	81.8	98.9	6.0
	2 営業等所得	1,768	101.9	5,070,189	105.4	3,398,936	107.0	203,875	107.0	198,766	4.9	107.4	6.0
	3 農業所得	208	100.0	534,541	119.4	333,621	121.8	20,012	121.8	19,571	0.5	122.5	6.0
	4 その他の所得	6,797	100.5	9,204,912	95.7	4,893,789	93.7	293,284	93.7	276,169	6.7	93.3	6.0
	5 分離課税選択者	667	151.6	3,646,220	184.1	6,579,632	171.1	268,174	166.7	248,680	6.1	158.5	6.0
	合計	40,244	99.7	108,131,758	101.0	72,771,094	102.9	4,238,037	101.5	4,097,598	100.0	101.3	6.0
27	1 給与所得	31,411	102.0	93,297,713	104.0	60,130,307	104.5	3,606,660	104.5	3,501,893	83.8	104.4	6.0
	2 営業等所得	1,802	101.9	5,191,505	102.4	3,444,227	101.3	206,594	101.3	201,113	4.8	101.2	6.0
	3 農業所得	173	83.2	508,657	95.2	316,779	95.0	19,004	95.0	18,470	0.4	94.4	6.0
	4 その他の所得	6,604	97.2	8,974,152	97.5	4,813,826	98.4	288,621	98.4	269,734	6.5	97.7	6.0
	5 分離課税選択者	433	64.9	2,460,501	67.5	4,789,128	72.8	202,714	75.6	187,821	4.5	75.5	6.0
	合計	40,423	100.4	110,432,528	102.1	73,494,267	101.0	4,323,593	102.0	4,179,031	100.0	102.0	6.0

納税義務者数には、均等割のみの者を含む。

所得割額欄の上段は減税前、下段は減税後の所得割額である。(定率減税は、平成19年度廃止)

## 年度別個人市民税業種別調定状況調（その3）

課税状況調による

年度	業種別	納税義務者数		総所得金額等		課税標準額		算出税額		所得割額			平均税率 (%)
		人数(人)	前年比(%)	金額(千円)	前年比(%)	金額(千円)	前年比(%)	金額(千円)	前年比(%)	金額(千円)	構成比(%)	前年比(%)	
28	1 給与所得	31,709	100.9	94,492,096	101.3	60,740,077	101.0	3,643,216	101.0	3,512,548	82.8	100.3	6.0
	2 営業等所得	1,767	98.1	5,378,293	103.6	3,630,080	105.4	217,740	105.4	210,795	5.0	104.8	6.0
	3 農業所得	213	123.1	675,320	132.8	438,011	138.3	26,277	138.3	25,763	0.6	139.5	6.0
	4 その他の所得	6,669	101.0	9,359,314	104.3	5,152,131	107.0	308,922	107.0	287,876	6.8	106.7	6.0
	5 分離課税選択者	555	128.2	2,363,243	96.0	5,642,805	117.8	222,763	109.9	206,295	4.9	109.8	6.0
	合計	40,913	101.2	112,268,266	101.7	75,603,104	102.9	4,418,918	102.2	4,243,277	100.0	101.5	6.0
29	1 給与所得	31,932	101.7	96,710,941	103.7	62,283,771	103.6	3,735,821	103.6	3,579,609	83.4	102.2	6.0
	2 営業等所得	1,815	100.7	5,598,949	107.8	3,809,522	110.6	228,507	110.6	218,440	5.1	108.6	6.0
	3 農業所得	257	148.6	960,827	188.9	676,847	213.7	40,601	213.6	39,826	0.9	215.6	6.0
	4 その他の所得	6,978	105.7	9,299,951	103.6	5,020,389	104.3	301,014	104.3	281,315	6.6	104.3	6.0
	5 分離課税選択者	439	101.4	1,910,783	77.7	4,625,190	96.6	182,196	89.9	171,247	4.0	91.2	6.0
	合計	41,421	102.5	114,481,451	103.7	76,415,719	104.0	4,488,139	103.8	4,290,437	100.0	102.7	6.0

納税義務者数には、均等割のみの者を含む。

所得段階別納税義務者・所得割額調（市民税）

課税標準額の段階	26		27		28		29	
	納税義務者数	所得割額	納税義務者数	所得割額	納税義務者数	所得割額	納税義務者数	所得割額
10万円以下の金額	人 1,625	千円 26,738	人 1,609	千円 27,262	人 1,717	千円 26,762	人 1,658	千円 40,036
10万円を超え 100万円以下	12,138	383,146	12,012	369,274	12,227	382,895	12,021	376,082
100万円を超え 200万円以下	10,312	875,129	10,223	861,523	10,277	868,219	10,609	889,884
200万円を超え 300万円以下	5,912	842,561	5,967	850,993	6,084	867,635	6,115	859,411
300万円を超え 400万円以下	2,933	604,791	3,018	616,564	3,060	622,235	3,088	623,950
400万円を超え 550万円以下	1,795	496,869	1,976	545,785	1,953	551,376	1,994	546,773
550万円を超え 700万円以下	498	184,750	555	202,629	599	217,917	638	230,255
700万円を超え 1,000万円以下	386	193,177	422	209,381	438	215,073	437	208,902
1,000万円を超える金額	375	490,437	382	495,620	379	491,165	417	515,144
合 計	35,974	4,097,598	36,164	4,179,031	36,734	4,243,277	36,977	4,290,437

分離課税分含む減税後の所得割額である。

所得控除・非課税・税率等の推移(その1)

項目		年度	24	25	26	27	28	29	
所得控除	雑損控除		損失額のうち総所得金額の10%を超える金額と損失額に含まれる災害関連支出額のうち5万円を超える金額とのどちらか多い方の金額	同左	同左	同左	同左	同左	
	医療費控除		医療費の支出額－(所得の5%又は10万円のいずれか少ない金額) (※最高限度額 200万円)	〃	〃	〃	〃	〃	
	社会保険料控除		支払った全額	〃	〃	〃	〃	〃	
	小規模企業共済等掛金控除		支払った全額 (小規模企業共済制度掛金、心身障害者扶養共済掛金)	〃	〃	〃	〃	〃	
	生命保険料控除 一般生命保険料 個人年金保険料 ※1 介護医療保険料		最高限度額 70,000円 (一般生命保険料、個人年金保険料共最高額 3万 5千円)	最高限度額 70,000円 H23.12.31以前契約分の最高額 35,000円 H24.1.1以降契約分の最高額 28,000円 全てを合算した最高限度額は 70,000円	〃	〃	〃	〃	
	地震保険料控除 損害保険料控除 旧長期損害保険料		地震保険料控除 最高限度額 25,000円 地震保険料 最高額25,000円 旧長期契約 最高額10,000円	同左	〃	〃	〃	〃	
	寄附金控除		寄附金税額控除に改正	〃	〃	〃	〃	〃	
	障害者控除	一般障害		260,000円	〃	〃	〃	〃	〃
		特別障害		300,000円	〃	〃	〃	〃	〃
		※2 扶養同居特別障害		530,000円	〃	〃	〃	〃	〃
寡婦控除	一般寡婦		260,000円	〃	〃	〃	〃	〃	
	特別寡婦		300,000円	〃	〃	〃	〃	〃	
寡夫控除		260,000円	〃	〃	〃	〃	〃		
勤労学生控除		260,000円	〃	〃	〃	〃	〃		

※1 25年度から追加

※2 扶養控除の見直しにより24年度から追加

所得控除・非課税・税率等の推移(その2)

項目		年度		23	24	25	26	27	28	29	
所得控除	配偶者控除	一般配偶者	同居特別障害者	560,000 円	※廃止	同左	同左	同左	同左	同左	
			上記以外	330,000 円	同左	〃	〃	〃	〃	〃	
		老人配偶者	同居特別障害者	610,000 円	※廃止	〃	〃	〃	〃	〃	
			上記以外	380,000 円	同左	〃	〃	〃	〃	〃	
	配偶者特別控除	控除対象配偶者に当たらない場合	合計所得金額	配偶者特別控除							
			以上 未満								
			38万～45万	330,000 円							
			45万～50万	310,000 円							
			50万～55万	260,000 円	〃	〃	〃	〃	〃	〃	
			55万～60万	210,000 円							
			60万～65万	160,000 円							
			65万～70万	110,000 円							
	70万～75万	60,000 円									
	75万～76万	30,000 円									
	76万	0 円									
扶養控除	一般扶養	同居特別障害者	560,000 円	※廃止	〃	〃	〃	〃	〃		
		上記以外	330,000 円	同左	〃	〃	〃	〃	〃		
	特定扶養	同居特別障害者	680,000 円	※廃止	〃	〃	〃	〃	〃		
		上記以外	450,000 円	同左	〃	〃	〃	〃	〃		
	老人扶養	同居老親等以外	同居特別障害者	610,000 円	※廃止	〃	〃	〃	〃	〃	
		同居老親等	同居特別障害者	680,000 円	※廃止	〃	〃	〃	〃	〃	
基礎控除		上記以外	450,000 円	同左	〃	〃	〃	〃	〃		
非課税	障害者・未成年者・老年者・寡婦・寡夫の非課税の範囲		合計所得金額 125万円以下の場合	〃	〃	〃	〃	〃	〃		
	所得割の非課税の範囲		総所得金額等の金額が次の金額以下の場合 35万円×(本人+控除対象配偶者及び扶養親族の合計数)+32万円(控除対象配偶者及び扶養親族を有する場合のみ加算)	〃	〃	〃	〃	〃	〃		
	均等割の非課税の範囲		合計所得金額が次の金額以下の場合 28万円×(本人+控除対象配偶者及び扶養親族の合計数)+16万8千円(控除対象配偶者及び扶養親族を有する場合のみ加算)	〃	〃	〃	〃	〃	〃		

※24年度より15歳以下の扶養控除を廃止、特定扶養控除は年齢区分を見直し。

※扶養控除への同居特別障害加算は、扶養控除の見直しにより特別障害者控除へ加算するため24年度から廃止。

所得控除・非課税・税率等の推移(その3)

年度		24	25	26	27	28	29	
項目								
定率控除								
税率	所得割額	市民税	一律 6%	同左	同左	同左	同左	
		県民税	一律 4%	〃	〃	〃	〃	
	均等割額	市民税	3,000円	〃	3,500円(※)	〃	〃	
		県民税	1,500円	〃	2,000円(※)	〃	〃	
調整控除		1 合計課税所得金額が200万円以下の場合 ①と②のいずれか少ない額の市民税3%、県民税2% ① 人的控除額の差額の合計額 ② 合計課税所得金額 2 合計課税所得金額が200万円を超える場合 ①から②を控除した金額(5万円未満は5万円)の市民税3%、県民税2% ① 人的控除額の差額の合計額 ② 合計課税所得金額から200万円を控除した金額	〃	〃	〃	〃	〃	
配当控除	種類	課税所得金額	1千万円以下部分	1千万円超部分				
		市民税	市民税	市民税	市民税	市民税	市民税	
		利益の配当等	1.6%	1.2%	0.8%	0.6%		
		外貨建証券 証券投資信託以外 投資信託等 外貨建証券 投資信託	0.8%	0.6%	0.4%	0.3%		
寄附金税額控除		対象寄附金は、①都道府県、市町村又は特別区への寄附金、②住所地の道府県共同募金会又は日本赤十字社の支部への寄附金、③所得税法等に規定される寄附金控除の対象のうち、住民の福祉の増進に寄与する寄附金として県又は市の条例で定めるもの 控除額は寄附金の合計額の5千円を超える金額の市民税は6%、県民税は4%。ただし、①の寄附金が5千円を超える場合は、特例控除額を加算	対象寄附金は、①都道府県、市町村又は特別区への寄附金、②住所地の道府県共同募金会又は日本赤十字社の支部への寄附金、③所得税法等に規定される寄附金控除の対象のうち、住民の福祉の増進に寄与する寄附金として県又は市の条例で定めるもの 控除額は寄附金の合計額の2千円を超える金額の市民税は6%、県民税は4%。ただし、①の寄附金が2千円を超える場合は、特例控除額を加算	〃	〃	〃	〃	
住宅借入金等特別税額控除		前年分の所得税において平成11年から平成18年までの入居又は平成21年から平成25年までの入居に係る住宅ローン控除を受け、所得税から控除しきれない額がある場合、①所得税の住宅ローン控除可能額のうち所得税において控除しきれなかった額と②所得税の課税総所得金額等の額に100分の5を乗じて得た額のいずれか少ない金額(上限97,500円、市民税は3/5、県民税は2/5)ただし、平成11年から平成18年までの入居者で住宅借入金等特別税額控除申請書を提出した場合は従前の計算方法。	〃	〃	〃	〃	〃	
確定按分率		当初 39.81%・確定 39.81%	当初 39.81%・確定 39.87%	当初 39.87%・確定 39.87%	当初 39.87%・確定 39.87%	当初 39.87%・確定 39.87%	当初 39.88%・確定 %	

※「東日本大震災からの復興に関し地方公共団体が実施する防災のための施策に必要な財源の確保に係る地方税の臨時特例に関する法律」に基づき、平成26年度から平成35年度までの間、市民税・県民税の均等割額がそれぞれ500円加算されます。

決算月／均等割額適用号数／本社所在地 別法人数

区分	決算月	2月	3月	4月	5月	6月	7月	8月	9月	10月	11月	12月	1月	計
第9号	県外 県内	3 1	2 2											9
	市内		1											
第8号	県外 県内		1											2
	市内								1					
第7号	県外 県内	8 3	42 23		1 2 1	1		2	1		2 2	4 1	1	96
	市内							2						
第6号	県外 県内		1 1						1					13
	市内		7			1					2			
第5号	県外 県内	3	14 20		1 2	1 2		1				1 5 1	1	63
	市内		5					1				3 1		
第4号	県外 県内		1 3		1				1				1 1	37
	市内	1	7	3	1	1	2	5	4		2	1 2		
第3号	県外 県内	3 7	12 29	1 3	2 4	2 6	2 9		6 6 5	3 1		2 2 6	2 2	353
	市内	16	41	22	23	31	15	25	21	11	8	19	6	
第2号	県外 県内				1					2				24
	市内		4	1	2	3	1	2	3			3	2	
第1号	県外 県内	6 18	19 9	1 9	6 7	4 13	1 1	2 11	4 6	2 11	2 1	3 6	6	1,482
	市内	104	213	147	126	151	120	117	139	80	35	70	32	
計		174	456	191	176	216	152	174	194	108	55	126	57	2,079
割合(%)		8.4%	21.9%	9.2%	8.5%	10.4%	7.3%	8.4%	9.3%	5.2%	2.6%	6.1%	2.7%	100.0



法人市民税 月別賦課調定の状況

年度	月別	4月	5月	6月	7月	8月	9月	10月	11月	12月	1月	2月	3月	計
24	調定額 千円	41,736	631,930	99,563	26,182	92,592	24,984	69,130	529,388	22,645	26,943	153,298	26,390	1,744,781
	年間構成比	2.4%	36.2%	5.7%	1.5%	5.3%	1.4%	4.0%	30.3%	1.3%	1.5%	8.8%	1.5%	≒100%
	前年比 %	151.1	402.2	48.7	133.3	90.4	92.4	119.1	378.4	103.2	169.9	285.6	129.0	205.7
25	調定額 千円	38,567	149,987	161,775	30,191	118,467	23,800	74,368	181,254	19,876	13,155	282,525	17,618	1,111,583
	年間構成比	3.5%	13.5%	14.6%	2.7%	10.7%	2.1%	6.7%	16.3%	1.8%	1.2%	25.4%	1.6%	≒100%
	前年比 %	92.4	23.7	162.5	115.3	127.9	95.3	107.6	34.2	87.8	48.8	184.3	66.8	63.7
26	調定額 千円	46,244	262,600	162,445	20,392	198,445	30,358	61,080	218,607	37,286	14,183	130,670	28,546	1,210,856
	年間構成比	3.8%	21.7%	13.4%	1.7%	16.4%	2.5%	5.0%	18.1%	3.1%	1.2%	10.8%	2.4%	≒100%
	前年比 %	119.9	175.1	100.4	67.5	167.5	127.6	82.1	120.6	187.6	107.8	46.3	162.0	108.9
27	調定額 千円	48,860	92,311	252,968	31,390	132,181	32,108	105,456	162,934	32,437	9,801	31,545	229,558	1,161,549
	年間構成比	4.2%	7.9%	21.8%	2.7%	11.4%	2.8%	9.1%	14.0%	2.8%	0.8%	2.7%	19.8%	≒100%
	前年比 %	105.7	35.2	155.7	153.9	66.6	105.8	172.7	74.5	87.0	69.1	24.1	804.2	95.9
28	調定額 千円	42,447	95,434	198,244	31,976	188,307	26,114	45,282	138,315	23,777	14,204	33,927	70,232	908,259
	年間構成比	3.7%	8.2%	17.1%	2.8%	16.2%	2.2%	3.9%	11.9%	2.0%	1.2%	2.9%	6.0%	≒100%
	前年比 %	86.9	103.4	78.4	101.9	142.5	81.3	42.9	84.9	73.3	144.9	107.6	30.6	78.2

課税標準となる法人税割額の近年推移

区分	24		25		26		27		28		
	法人税額	前年比	法人税額	前年比	法人税額	前年比	法人税額	前年比	法人税額	前年比	
各年度の課税標準額	千円 7,979,124	% 110.3%	千円 6,165,734	% 77.3%	千円 6,342,056	% 102.9%	千円 7,066,726	% 111.4%	千円 5,166,164	% 73.1%	
参考内訳	本市本店分	千円 4,760,729	% 100.8%	千円 3,159,259	% 66.4%	千円 3,010,992	% 95.3%	千円 4,036,097	% 134.0%	千円 2,728,097	% 67.6%
	他市本店分	1,669,516	117.8%	1,576,201	94.4%	1,961,797	124.5%	1,858,745	94.7%	1,659,665	89.3%
	単独法人	1,318,066	89.0%	1,268,578	96.2%	1,447,970	114.1%	1,561,439	107.8%	1,315,781	84.3%

課税状況調べ第32表及び同第49表による

(※主たる事務所を有する法人分のみ)の分割前の課税標準額

## 業種別法人税割額調

※業種区分は税務申告を元にした課税上の仮登録(日本標準産業大・中分類)による。

業種別(※)	法人別	単 独 法 人				分 割 法 人				合 計			
		法人数	割合	法人税割額	割合	法人数	割合	法人税割額	割合	法人数	割合	法人税割額	割合
A	農業、林業	11	0.7%	385,600	0.3%	4	0.7%	875,900	0.2%	15	0.7%	1,261,500	0.2%
B	漁業	3	0.2	309,800	0.2	1	0.2	0	0.0	4	0.2	309,800	0.0
C	鉱業、採石業、砂利採取業	0	0.0	0	0.0	1	0.2	0	0.0	1	0.0	0	0.0
D	建設業	216	14.3	11,145,600	7.2	33	5.8	16,228,400	3.1	249	12.0	27,374,000	4.0
E	製造業	377	25.0	53,471,800	34.7	88	15.4	337,328,100	63.6	465	22.4	390,799,900	57.1
	（うち繊維工業）	(156)	(10.4)	(4,125,900)	(2.7)	(24)	(4.2)	(16,374,900)	(3.1)	(180)	(8.7)	(20,500,800)	(3.0)
F	電気・ガス・熱供給・水道業	2	0.1	216,400	0.1	4	0.7	2,246,600	0.4	6	0.3	2,463,000	0.4
G	情報通信業	20	1.3	2,048,100	1.3	4	0.7	7,900	0.0	24	1.2	2,056,000	0.3
H	運輸業、郵便業	18	1.2	1,990,100	1.3	25	4.4	24,907,400	4.7	43	2.1	26,897,500	3.9
I	卸売・小売業	308	20.5	18,210,200	11.8	200	35.0	74,284,300	14.0	508	24.5	92,494,500	13.5
	（うち繊維・衣服等卸売業）	(39)	(2.6)	(6,951,400)	(4.5)	(6)	(1.1)	(395,400)	(0.1)	(45)	(2.2)	(7,346,800)	(1.1)
	（うち繊維物・衣服・身の回り品小売業）	(31)	(2.1)	(234,000)	(0.2)	(26)	(4.6)	(5,998,200)	(1.1)	(57)	(2.7)	(6,232,200)	(0.9)
J	金融業・保険業	19	1.3	177,900	0.1	20	3.5	43,525,600	8.2	39	1.9	43,703,500	6.4
K	不動産業、物品賃貸業	168	11.2	22,576,200	14.7	12	2.1	1,247,300	0.2	180	8.7	23,823,500	3.5
L	学術研究、専門・技術サービス業	51	3.4	1,412,100	0.9	21	3.7	3,194,200	0.7	72	3.5	4,606,300	0.7
M	宿泊業、飲食サービス業	69	4.6	2,275,200	1.5	70	12.3	6,973,300	1.3	139	6.7	9,248,500	1.4
	（うち宿泊業）	(25)	(1.7)	(2,130,800)	(1.4)	(9)	(1.6)	(2,234,300)	(0.4)	(34)	(1.6)	(4,365,100)	(0.6)
N	生活関連サービス業、娯楽業	30	2.0	9,252,300	6.0	30	5.3	12,348,600	2.3	60	2.9	21,600,900	3.2
O	教育、学習支援業	11	0.7	114,400	0.1	9	1.6	82,700	0.0	20	1.0	197,100	0.0
P	医療、福祉	55	3.7	10,559,200	6.9	17	3.0	2,552,900	0.5	72	3.5	13,112,100	1.9
Q	複合サービス事業	27	1.8	14,652,300	9.5	1	0.2	286,000	0.0	28	1.3	14,938,300	2.2
R	サービス業(他に分類されないもの)	115	7.6	5,238,800	3.4	27	4.7	3,798,700	0.7	142	6.8	9,037,500	1.3
S	公務(他に分類されるものを除く)	1	0.1	0	0.0	0	0.0	0	0.0	1	0.0	0	0.0
T	分類不能の産業	5	0.3	6,400	0.0	4	0.5	106,300	0.1	9	0.4	112,700	0.0
総 計		1,506	100.0	154,042,400	100.0	571	100.0	529,994,200	100.0	2,077	100.0	684,036,600	100.0

課税状況調第48表(均等割に関する調)詳細並びに同区分を基準にした同第32表(法人税割の分割法人に関する調)及び第49表(分割法人調)詳細による

## 法人市民税の税率の推移

区分	年度	S56～S57		S58		S59～H5	H6～	H14～	H27～	適用
	資本金等の額	市内の事務所等の従業者数	税率年額(円)	市内の事務所等の従業者数	税率年額(円)	税率年額(円)	税率年額(円)			
均        等        割	50億円を超える法人	100人を超えるもの	800,000	50人を超えるもの	1,200,000	3,000,000	3,000,000			第9号
	10億円を超え50億円以下である法人	100人を超えるもの	400,000	50人を超えるもの	700,000	1,750,000	1,750,000			第8号
	10億円を超える法人	100人以下であるもの	80,000	50人以下であるもの	160,000	400,000	410,000			第7号
	1億円を超え10億円以下である法人	100人を超えるもの		50人を超えるもの			400,000			第6号
	1千万円を超え1億円以下である法人	100人以下であるもの	24,000	50人以下であるもの	60,000	150,000	160,000			第5号
		50人を超えるもの		150,000			第4号			
	50人以下であるもの	——	8,000	50人を超えるもの	48,000	120,000	130,000			第3号
	1千万円以下である法人	——		50人を超えるもの			120,000			第2号
上記以外の法人等	——	8,000	上記以外の法人等	16,000	40,000	50,000			第1号	
法人税割			12.3% ※(1) (12.1%)	12.3%	12.3%	12.3%	12.3% ※(2) (14.7%)	12.3% ※(3) 9.7% (14.7%) ※(3) (12.1%)	12.3% ※(3) 9.7% (14.7%) ※(3) (12.1%)	

※(1) 昭和56年8月1日以前に終了する事業年度分に適用

※(2) 超過不均一税率を平成14年3月31日から平成30年3月30日までの間に終了する各事業年度分に適用

※(3) 平成26年10月1日以後に開始する各事業年度分に変更後の税率適用

- 32 -  
固定資産税・都市計画税調定状況調

区分		年度		25		26		27		28		29 (当初調定額)		
		金額	前年比	金額	前年比	金額	前年比	金額	前年比	金額	前年比			
固定資産税	納税義務者	人 32,674	% 100.3	人 32,783	% 100.3	人 32,897	% 100.3	人 32,979	% 100.2	人 33,071	% 100.3			
	課税標準額	土地	千円 189,850,257	99.2	千円 190,731,268	100.5	千円 190,536,163	99.9	千円 189,739,390	99.6	千円 188,102,935	99.1		
		家屋	172,744,766	102.0	177,397,309	102.7	172,073,681	97.0	176,921,064	102.8	184,092,854	104.1		
		償却	71,937,342	100.8	72,281,052	100.5	71,635,878	99.1	74,753,462	104.4	80,771,904	108.1		
		合計	434,532,365	100.5	440,409,629	101.4	434,245,722	98.6	441,413,916	101.7	452,967,693	102.6		
	算出税額	6,082,448	100.6	6,163,774	101.3	6,060,223	98.3	6,164,185	101.7	6,324,417	102.6			
	住宅軽減	82,432	101.6	88,032	106.8	86,003	97.7	85,313	99.2	84,832	99.4			
	調定税額	6,000,016	100.6	6,075,742	101.3	5,974,220	98.3	6,078,872	101.8	6,239,585	102.6			
	都市計画税	納税義務者	人 28,421	100.3	人 28,502	100.3	人 28,617	100.4	人 28,681	100.2	人 28,744	100.2		
		課税標準額	土地	千円 221,305,917	99.4	千円 222,527,740	100.6	千円 222,724,387	100.1	千円 222,409,348	99.9	千円 221,266,461	99.5	
家屋			144,421,124	102.1	148,739,234	103.0	145,688,774	97.9	150,113,976	103.0	156,343,892	104.2		
合計			365,727,041	100.5	371,266,974	101.5	368,413,161	99.2	372,523,324	101.1	377,610,353	101.4		
調定税額		1,095,556	100.4	1,112,322	101.5	1,100,278	98.9	1,113,615	101.2	1,128,518	101.3			
総税額		7,095,572	100.5	7,188,064	101.3	7,074,498	98.4	7,192,487	101.7	7,368,103	102.4			

地目別課税状況調（平成29年度）

地目		地積	割合	評価額 A	課税標準額 B	$\frac{B}{A}$	固定資産税額	割合	筆数	㎡当り金額		
										課税標準額	税額	
農地	田	一般田	713,809	2.3	65,394	65,394	100.0	916	0.0	1,648	92	1
		宅地介在田	9,652	0.0	133,013	92,992	69.9	1,302	0.0	38	9,634	135
		市街化区域田	153,727	0.5	3,385,561	1,096,578	32.4	15,352	0.6	445	7,133	100
	畑	一般畑	6,503,571	21.3	526,224	526,080	100.0	7,365	0.3	16,084	81	1
		宅地介在畑	105,610	0.3	2,314,292	1,607,399	69.5	22,504	0.9	708	15,220	213
		市街化区域畑	1,363,822	4.5	38,574,762	11,057,975	28.7	154,812	5.9	5,926	8,108	114
宅地	住宅用地	小規模住宅用地	4,764,567	15.6	179,807,826	29,967,142	16.7	419,540	15.9	43,809	6,290	88
		上記以外のもの	1,754,581	5.7	56,927,357	18,975,133	33.3	265,652	10.1	23,081	10,815	151
	商業地等の宅地	4,534,241	14.8	129,719,548	90,360,477	69.7	1,265,047	48.0	16,547	19,928	279	
その他	池沼		70,554	0.2	3,395	3,395	100.0	48	0.0	287	48	1
	山林	一般山林	7,867,272	25.7	194,565	194,565	100.0	2,724	0.1	16,642	25	0
		宅地介在山林等	281,267	0.9	268,451	202,595	75.5	2,836	0.1	871	720	10
	原野		41,822	0.1	5,490	4,714	85.9	66	0.0	428	113	2
	雑種地		2,437,696	8.1	48,880,182	34,080,565	69.7	477,128	18.1	8,909	13,981	196
計		30,602,191	100.0	460,806,060	188,235,004	40.8	2,635,292	100.0	135,423	6,151	86	

法定免税点以上のもの

### 土地・家屋評価額の推移状況調

区分		年度		25		26		27		28		29	
		金額	前年比	金額	前年比	金額	前年比	金額	前年比	金額	前年比		
土 地	田	1㎡当り評価額	円 91	% 100.0	円 91	% 100.0	円 91	% 100.0	円 91	% 100.0	円 91	% 100.0	
		※ 提示平均価額	90	101.1	91	101.1	91	100.0	91	100.0	91	100.0	
	畑	1㎡当り評価額	81	100.0	81	100.0	81	100.0	81	100.0	81	100.0	
		※ 提示平均価額	80	100.0	81	101.3	81	100.0	81	100.0	81	100.0	
	宅 地	1㎡当り評価額	34,316	96.2	34,191	99.6	33,961	99.3	33,625	99.0	33,102	98.4	
		※ 提示平均価額	34,601	96.8	34,477	99.6	34,181	99.1	33,893	99.2	33,517	98.9	
	山 林	1㎡当り評価額	25	100.0	25	100.0	25	100.0	25	100.0	25	100.0	
		※ 提示平均価額	25	100.0	25	100.0	25	100.0	25	100.0	25	100.0	
	市街化区域 1㎡当り評価額 ※	田	21,220	90.6	21,359	100.7	22,574	105.7	22,519	99.8	22,022	97.8	
		畑	29,348	94.6	29,288	99.8	29,106	99.4	28,693	98.6	28,264	98.5	
家 屋	木 造	1㎡当り評価額	19,998	103.8	20,815	104.1	20,344	97.7	21,010	103.3	21,010	100.0	
		※ 提示平均価額	-	-	-	-	-	-	-	-	-	-	
	非 木 造	1㎡当り評価額	34,416	101.0	35,190	102.2	33,764	95.9	34,664	102.7	34,664	100.0	
		※ 提示平均価額	-	-	-	-	-	-	-	-	-	-	

法定免税点未満を含む

※田、畑、山林は介在等を除いた額

## 土地評価総額・課税標準総額推移状況調

区分		年度		25		26		27		28		29	
		金額	前年比	金額	前年比	金額	前年比	金額	前年比	金額	前年比		
田	評価額	千円 4,375,020	% 86.9	千円 4,230,814	% 96.7	千円 4,029,977	% 95.3	千円 3,793,055	% 94.1	千円 3,583,968	% 94.5		
	課税標準額	1,432,843	91.1	1,411,121	98.5	1,360,143	96.4	1,301,797	95.7	1,254,964	96.4		
畑	評価額	45,747,871	93.8	44,944,753	98.2	44,170,241	98.3	42,846,222	97.0	41,415,278	96.7		
	課税標準額	12,142,649	100.1	12,518,420	103.1	12,922,703	103.2	13,115,661	101.5	13,191,454	100.6		
宅地	評価額	373,478,498	97.0	373,336,795	100.0	369,145,274	98.9	367,856,803	99.7	366,454,731	99.6		
	課税標準額	142,258,816	96.9	142,933,965	100.5	140,345,343	98.2	139,785,740	99.6	139,302,752	99.7		
池沼	評価額	3,392	99.9	3,395	100.1	3,395	100.0	3,395	100.0	3,395	100.0		
	課税標準額	3,392	99.9	3,395	100.1	3,395	100.0	3,395	100.0	3,395	100.0		
山林	評価額	468,202	94.1	470,334	100.5	466,611	99.2	465,623	99.8	463,016	99.4		
	課税標準額	399,638	95.2	402,302	100.7	399,196	99.2	398,981	99.9	397,160	99.5		
原野	評価額	6,191	85.5	6,098	98.5	6,440	105.6	5,909	91.8	5,490	92.9		
	課税標準額	5,156	87.6	5,153	99.9	5,500	106.7	5,128	93.2	4,714	91.9		
雑種地	評価額	48,803,046	99.9	48,521,478	99.4	51,055,272	105.2	50,643,452	99.2	48,880,182	96.5		
	課税標準額	33,969,791	100.4	33,782,822	99.4	35,547,030	105.2	35,294,890	99.3	34,080,565	96.6		
合計	評価額	472,882,220	96.8	471,513,667	99.7	468,877,210	99.4	465,614,459	99.3	460,806,060	99.0		
	課税標準額	190,212,285	97.6	191,057,178	100.4	190,583,310	99.8	189,905,592	99.6	188,235,004	99.1		

法定免税点以上の額

### 3.3 m<sup>2</sup>当り平均価額調

年度 区分		25		26		27		28		29	
		金額	前年比	金額	前年比	金額	前年比	金額	前年比	金額	前年比
田	評価額	円 14,966	% 88.8	円 14,831	% 99.1	円 14,447	% 97.4	円 13,860	% 95.9	円 13,450	% 97.0
	課税標準額	4,901	93.1	4,946	100.9	4,876	98.6	4,757	97.6	4,710	99.0
畑	評価額	18,430	94.1	18,399	99.8	18,161	98.7	17,682	97.4	17,142	96.9
	課税標準額	4,891	100.5	5,125	104.8	5,313	103.7	5,413	101.9	5,460	100.9
宅地	評価額	113,413	97.0	112,996	99.6	112,233	99.3	111,131	99.0	109,405	98.4
	課税標準額	43,199	96.9	43,261	100.1	42,670	98.6	42,230	99.0	41,589	98.5
池沼	評価額	159	100.0	159	100.0	159	100.0	159	100.0	159	100.0
	課税標準額	159	100.0	159	100.0	159	100.0	159	100.0	159	100.0
山林	評価額	192	94.4	191	99.5	189	99.0	189	100.0	188	99.5
	課税標準額	164	95.5	163	99.4	162	99.4	162	100.0	161	99.4
原野	評価額	568	85.6	514	90.5	487	94.7	447	91.8	433	96.9
	課税標準額	473	87.7	434	91.8	416	95.9	388	93.3	372	95.9
雑種地	評価額	62,813	98.5	62,353	99.3	66,359	106.4	66,403	100.1	66,171	99.7
	課税標準額	43,721	98.9	43,413	99.3	46,202	106.4	46,278	100.2	46,136	99.7
合計	評価額	50,765	96.9	50,641	99.8	50,574	99.9	50,216	99.3	49,688	98.9
	課税標準額	20,420	97.7	20,520	100.5	20,557	100.2	20,481	99.6	20,297	99.1

法定免税点以上の額(田、畑、山林は介在等を含む)



## 土地地積・筆数調

年度		25	26	27	28	29
区分						
田	地積	10,128 <sup>a</sup>	9,877 <sup>a</sup>	9,665 <sup>a</sup>	9,470 <sup>a</sup>	9,273 <sup>a</sup>
	筆数	2,409 <sup>筆</sup>	2,345 <sup>筆</sup>	2,306 <sup>筆</sup>	2,252 <sup>筆</sup>	2,222 <sup>筆</sup>
畑	地積	85,477 <sup>a</sup>	84,157 <sup>a</sup>	83,797 <sup>a</sup>	83,427 <sup>a</sup>	83,182 <sup>a</sup>
	筆数	24,337 <sup>筆</sup>	23,955 <sup>筆</sup>	23,847 <sup>筆</sup>	23,756 <sup>筆</sup>	23,597 <sup>筆</sup>
宅地	地積	10,901,603 <sup>m<sup>2</sup></sup>	10,936,147 <sup>m<sup>2</sup></sup>	10,886,778 <sup>m<sup>2</sup></sup>	10,957,529 <sup>m<sup>2</sup></sup>	11,088,809 <sup>m<sup>2</sup></sup>
	筆数	83,461 <sup>筆</sup>	83,841 <sup>筆</sup>	84,214 <sup>筆</sup>	84,709 <sup>筆</sup>	85,157 <sup>筆</sup>
池沼	地積	721 <sup>a</sup>	721 <sup>a</sup>	721 <sup>a</sup>	721 <sup>a</sup>	721 <sup>a</sup>
	筆数	292 <sup>筆</sup>	292 <sup>筆</sup>	292 <sup>筆</sup>	292 <sup>筆</sup>	292 <sup>筆</sup>
山林	地積	92,351 <sup>a</sup>	93,420 <sup>a</sup>	93,375 <sup>a</sup>	93,452 <sup>a</sup>	93,416 <sup>a</sup>
	筆数	19,826 <sup>筆</sup>	20,162 <sup>筆</sup>	20,139 <sup>筆</sup>	20,146 <sup>筆</sup>	20,142 <sup>筆</sup>
原野	地積	421 <sup>a</sup>	453 <sup>a</sup>	497 <sup>a</sup>	497 <sup>a</sup>	479 <sup>a</sup>
	筆数	475 <sup>筆</sup>	481 <sup>筆</sup>	493 <sup>筆</sup>	491 <sup>筆</sup>	484 <sup>筆</sup>
雑種地	地積	25,923 <sup>a</sup>	25,960 <sup>a</sup>	25,711 <sup>a</sup>	25,497 <sup>a</sup>	24,716 <sup>a</sup>
	筆数	9,530 <sup>筆</sup>	9,597 <sup>筆</sup>	9,770 <sup>筆</sup>	9,757 <sup>筆</sup>	9,735 <sup>筆</sup>
合計	地積	324,037 <sup>a</sup>	323,949 <sup>a</sup>	322,634 <sup>a</sup>	322,639 <sup>a</sup>	322,675 <sup>a</sup>
	筆数	140,330 <sup>筆</sup>	140,673 <sup>筆</sup>	141,061 <sup>筆</sup>	141,403 <sup>筆</sup>	141,629 <sup>筆</sup>

非課税土地を除く

## 家屋評価状況調

区分 \ 年度		25	26	27	28	29
納税義務者数		25,343 人	25,397 人	25,531 人	25,612 人	25,749 人
棟数	木造	36,924 棟	36,571 棟	39,248 棟	39,081 棟	38,904 棟
	木造以外	16,522 棟	16,468 棟	17,079 棟	17,038 棟	17,009 棟
	計	53,446 棟	53,039 棟	56,327 棟	56,119 棟	55,913 棟
床面積	木造	3,057,971 m <sup>2</sup>	3,051,570 m <sup>2</sup>	3,062,580 m <sup>2</sup>	3,072,764 m <sup>2</sup>	3,083,392 m <sup>2</sup>
	木造以外	3,270,088 m <sup>2</sup>	3,263,717 m <sup>2</sup>	3,276,758 m <sup>2</sup>	3,292,157 m <sup>2</sup>	3,320,452 m <sup>2</sup>
	計	6,328,059 m <sup>2</sup>	6,315,287 m <sup>2</sup>	6,339,338 m <sup>2</sup>	6,364,921 m <sup>2</sup>	6,403,844 m <sup>2</sup>
決定価格	木造	61,152,932 千円	63,518,854 千円	62,303,660 千円	64,560,180 千円	67,147,428 千円
	木造以外	112,544,080 千円	114,850,279 千円	110,635,841 千円	114,120,821 千円	118,679,550 千円
	計	173,697,012 千円	178,369,133 千円	172,939,501 千円	178,681,001 千円	185,826,978 千円
3.3m <sup>2</sup> 当価格	木造	66,108 円	68,810 円	67,251 円	69,455 円	71,990 円
	木造以外	113,772 円	116,330 円	111,615 円	114,593 円	118,155 円
	計	90,739 円	93,368 円	90,182 円	92,802 円	95,927 円

法定免税点未満のものも含む。(平成7年度以降の建物増改築の棟数計算は、構造・用途・建築年度別に計算せず、主体建物に含まれるものとする。)

## 構造別家屋新增築状況調

建築年区分 構造		24			25			26			27			28		
		棟数	床面積	決定価格	棟数	床面積	決定価格	棟数	床面積	決定価格	棟数	床面積	決定価格	棟数	床面積	決定価格
木造	割合	%	%	%	%	%	%	%	%	%	%	%	%	%	%	%
	明細	棟数	m <sup>2</sup>	千円	棟数	m <sup>2</sup>	千円	棟数	m <sup>2</sup>	千円	棟数	m <sup>2</sup>	千円	棟数	m <sup>2</sup>	千円
鉄骨鉄筋 コンクリート造	割合	0.00	0.00	0.00	0.00	0.00	0.00	0.00	0.00	0.00	0.26	3.19	5.60	0.22	0.49	0.52
	明細	0	0	0	0	0	0	0	0	0	1	2,163	353,372	1	383	37,660
鉄筋 コンクリート造	割合	0.45	0.42	0.57	2.55	9.89	12.33	2.96	5.90	7.32	1.30	0.66	0.55	0.88	0.64	0.54
	明細	2	262	22,895	13	8,202	715,727	15	4,356	386,412	5	451	34,411	4	504	39,358
鉄骨造	割合	6.58	14.78	15.32	6.68	25.82	27.22	6.71	20.09	22.33	4.66	30.77	45.44	6.37	38.06	53.17
	明細	29	9,119	620,984	34	21,417	1,580,441	34	14,821	1,179,252	18	20,872	2,866,944	29	30,053	3,843,801
軽量鉄骨造	割合	17.91	17.21	18.30	18.27	13.84	14.06	15.58	11.35	11.68	17.36	12.12	9.61	14.95	8.63	6.97
	明細	79	10,616	741,572	93	11,477	816,054	79	8,375	616,710	67	8,220	606,564	68	6,817	504,019
コンクリート ブロック造	割合	0.00	0.00	0.00	0.00	0.00	0.00	0.20	0.02	0.01	0.00	0.00	0.00	0.00	0.00	0.00
	明細	0	0	0	0	0	0	1	12	547	0	0	0	0	0	0
計	割合	100	100	100	100	100	100	100	100	100	100	100	100	100	100	100
	明細	441	61,680	4,052,162	509	82,938	5,805,409	507	73,781	5,280,942	386	67,826	6,309,172	455	78,956	7,229,055

種類別家屋新增築状況調（木造の部）

種類	26				27				28			
	棟数	床面積	決定価格	単位当り価格	棟数	床面積	決定価格	単位当り価格	棟数	床面積	決定価格	単位当り価格
専用住宅	棟 328	m <sup>2</sup> 39,623	千円 2,715,221	円 68,526	棟 256	m <sup>2</sup> 30,880	千円 2,124,041	円 68,784	棟 318	m <sup>2</sup> 36,344	千円 2,488,900	円 68,482
共同住宅	9	3,975	249,576	62,786	11	3,230	218,615	67,683	11	3,190	225,959	70,834
併用住宅	4	565	34,784	61,565	4	578	37,158	64,287	3	348	23,267	66,859
旅館	0	0	0	0	0	0	0	0	0	0	0	0
事務所・店舗	7	980	52,147	53,211	6	783	41,806	53,392	8	674	38,797	57,562
病院	0	0	0	0	0	0	0	0	2	193	10,279	53,259
工場・倉庫	6	370	14,341	38,759	5	337	13,566	40,255	6	372	13,004	34,957
附属家	24	704	31,952	45,386	13	312	12,695	40,689	5	78	4,011	51,423
計	378	46,217	3,098,021	67,032	295	36,120	2,447,881	67,771	353	41,199	2,804,217	68,065

主要なもののみ計上

種類別家屋新增築状況調（非木造の部）

建築年区分 種類構造別		26				27				28			
		棟数	床面積	決定価格	単位当り 価格	棟数	床面積	決定価格	単位当り 価格	棟数	床面積	決定価格	単位当り 価格
事務所・店舗	鉄骨鉄筋 コンクリート造	棟 0	m <sup>2</sup> 0	千円 0	円 0	棟 1	m <sup>2</sup> 2,163	千円 353,372	円 163,371	棟 0	m <sup>2</sup> 0	千円 0	円 0
	鉄筋コンクリート造	0	0	0	0	0	0	0	0	0	0	0	0
住宅	鉄骨造	7	3,455	271,593	78,609	9	15,428	2,537,563	164,478	9	6,037	499,832	82,795
	軽量鉄骨造	3	377	24,540	65,093	3	360	23,470	65,194	3	484	34,709	71,713
工場・倉庫	鉄骨鉄筋 コンクリート造	0	0	0	0	0	0	0	0	0	0	0	0
	鉄筋コンクリート造	15	4,356	386,412	88,708	4	446	33,467	75,038	4	504	39,358	78,091
	鉄骨造	9	1,068	89,062	83,391	2	1,737	115,692	66,604	2	179	12,370	69,106
その他	軽量鉄骨造	53	7,284	562,664	77,247	49	7,318	565,360	77,256	44	5,707	448,733	78,629
	鉄筋コンクリート造	0	0	0	0	0	0	0	0	0	0	0	0
	鉄骨造	14	7,775	570,512	73,378	6	863	45,785	53,053	15	13,561	883,079	65,119
	軽量鉄骨造	1	135	3,124	23,141	2	229	5,837	25,489	7	468	15,562	33,252
その他	コンクリート ブロック造	0	0	0	0	0	0	0	0	0	0	0	0
	鉄骨鉄筋 コンクリート造	0	0	0	0	0	0	0	0	1	383	37,660	98,329
	鉄筋コンクリート造	0	0	0	0	1	5	944	188,800	0	0	0	0
	鉄骨造	4	2,523	248,085	98,329	1	2,844	167,904	59,038	3	10,276	2,448,520	238,276
その他	軽量鉄骨造	22	579	26,382	45,565	13	313	11,897	38,010	14	158	5,015	31,741
	コンクリート ブロック造	1	12	547	0	0	0	0	0	0	0	0	0
計		129	27,564	2,182,921	79,195	91	31,706	3,861,291	121,784	102	37,757	4,424,838	117,193

## 償却資産課税状況調

区 分		25		26		27		28		29	
		課税標準額	前年比	課税標準額	前年比	課税標準額	前年比	課税標準額	前年比	課税標準額	前年比
市長が 価格を決定 したもの	構 築 物	千円 11,228,871	% 104.8	千円 11,435,890	% 101.8	千円 10,542,805	% 92.2	千円 11,657,221	% 110.6	千円 14,414,960	% 123.7
	機 械 及 び 装 置	23,664,508	101.5	24,021,487	101.5	24,875,325	103.6	25,735,420	103.5	27,388,385	106.4
	船 舶	496,166	143.4	442,164	89.1	450,556	101.9	735,540	163.3	620,505	84.4
	航 空 機	0	0	0	0	0	0	0	0.0	0	0.0
	車 両 及 び 運 搬 具	149,787	119.0	142,024	94.8	127,912	90.1	131,624	102.9	372,024	282.6
	工 具 器 具 及 び 備 品	6,972,073	103.4	7,112,414	102.0	7,385,809	103.8	8,424,978	114.1	9,273,410	110.1
	小 計	42,511,405	103.1	43,153,979	101.5	43,382,407	100.5	46,684,783	107.6	52,069,284	111.5
総務大臣が価格を決定したもの		29,463,774	97.5	29,124,176	98.8	28,250,686	97.0	28,051,153	99.3	28,700,021	102.3
都道府県知事が価格を決定したもの		3,356	94.9	2,897	86.3	2,785	96.1	2,688	96.5	2,599	96.7
小 計		29,467,130	97.5	29,127,073	98.8	28,253,471	97.0	28,053,841	99.3	28,702,620	102.3
合 計		71,978,535	100.7	72,281,052	100.4	71,635,878	99.1	74,738,624	104.3	80,771,904	108.1
納税義務者数		人 1,144	99.5	人 1,138	99.5	人 1,157	101.7	人 1,162	100.4	人 1,161	99.9

## 交付金に関する調

年度		25	26	27	28	29
区分						
国 有 資 産	土 地	円 0	円 0	円 0	円 0	円 0
	家 屋	0	0	0	0	0
	計	0	0	0	0	0
公 有 資 産	土 地	24,219,200	25,025,300	25,208,000	24,635,000	24,568,000
	家 屋	26,991,300	26,991,300	26,982,500	26,834,200	26,834,300
	計	51,210,500	52,016,600	52,190,500	51,469,200	51,402,300
合 計	土 地	24,219,200	25,025,300	25,208,000	24,635,000	24,568,000
	家 屋	26,991,300	26,991,300	26,982,500	26,834,200	26,834,300
	計	51,210,500	52,016,600	52,190,500	51,469,200	51,402,300

国有資産は平成23年度以降対象なし

税率・課税標準額・免税点の推移 (固定資産税)

( ) 基準年度

区分		年度		(12) ~14	(15) ~17	(18) ~20	(21) ~23	(24) ~26	(27) ~ 29		
		税率		1.4%	1.4%	1.4%	1.4%	1.4%	1.4%		
課税標準額	田・畑	前年度課税標準額/当該年度評価額が		前年度課税標準額/当該年度評価額(市街化区域は×1/3)が	前年度課税標準額/当該年度評価額(市街化区域は×1/3)が	前年度課税標準額/当該年度評価額(市街化区域は×1/3)が	前年度課税標準額/当該年度評価額(市街化区域は×1/3)が	前年度課税標準額/当該年度評価額(市街化区域は×1/3)が	前年度課税標準額/当該年度評価額(市街化区域は×1/3)が		
		0.9以上 ..... 1.025 0.8以上 0.9未満 ..... 1.05 0.7以上 0.8未満 ..... 1.075 0.7未満 ..... 1.1 の負担調整(最高は評価額)		0.9以上 ..... 1.025 0.8以上 0.9未満 ..... 1.05 0.7以上 0.8未満 ..... 1.075 0.7未満 ..... 1.1 の負担調整(最高は評価額)		0.9以上 ..... 1.025 0.8以上 0.9未満 ..... 1.05 0.7以上 0.8未満 ..... 1.075 0.7未満 ..... 1.1 の負担調整(最高は評価額)		0.9以上 ..... 1.025 0.8以上 0.9未満 ..... 1.05 0.7以上 0.8未満 ..... 1.075 0.7未満 ..... 1.1 の負担調整(最高は評価額)		0.9以上 ..... 1.025 0.8以上 0.9未満 ..... 1.05 0.7以上 0.8未満 ..... 1.075 0.7未満 ..... 1.1 の負担調整(最高は評価額)	
	宅用地等(田・畑以外)	一般個人・法人 小規模個人・法人	前年度課税標準額/当該年度評価額が		前年度課税標準額/当該年度評価額が	前年度課税標準額/当該年度評価額が	前年度課税標準額/当該年度評価額が	前年度課税標準額/当該年度評価額が	前年度課税標準額/当該年度評価額が	前年度課税標準額/当該年度評価額が	
			0.4以上 ..... 1.025 0.3以上 0.4未満 ..... 1.05 0.2以上 0.3未満 ..... 1.075 0.1以上 0.2未満 ..... 1.1 0.1未満 ..... 1.15 住宅用地の場合 0.8以上 ..... 1.0 商業地等の場合 0.6以上 ..... 1.0 の負担調整(最高は評価額、商業地等は平成12年度及び平成13年度評価額の75%、平成14年度については70%) 小規模住宅用地は評価額の1/6 その他の住宅用地は評価額の1/3 宅地評価土地で価格下落率 0.12以上かつ、負担水準商業地等 0.45以上、小規模住宅用地 0.55以上、その他の住宅用地 0.5以上の場合は負担調整率 1.0		0.4以上 ..... 1.025 0.3以上 0.4未満 ..... 1.05 0.2以上 0.3未満 ..... 1.075 0.1以上 0.2未満 ..... 1.1 0.1未満 ..... 1.15 住宅用地の場合 0.8以上 ..... 1.0 商業地等の場合 0.6以上 ..... 1.0 の負担調整(最高は評価額、商業地等は評価額の70%) 小規模住宅用地は評価額の1/6 その他の住宅用地は評価額の1/3 宅地評価土地で価格下落率 0.15以上かつ、負担水準商業地等 0.45以上、小規模住宅用地 0.55以上、その他の住宅用地 0.5以上の場合は負担調整率 1.0		0.8以上 ..... 1.0 0.2以上 0.8未満 ..... 前年度課税標準額+当該年度評価額×5% 0.2未満 ..... 0.2まで引き上げ の負担調整(最高は評価額) 小規模住宅用地は評価額の1/6 その他の住宅用地は評価額の1/3		0.8以上 ..... 1.0 0.2以上 0.8未満 ..... 前年度課税標準額+当該年度評価額×5% 0.2未満 ..... 0.2まで引き上げ の負担調整(最高は評価額) 小規模住宅用地は評価額の1/6 その他の住宅用地は評価額の1/3		0.9以上 ..... 1.0 0.2以上 0.9未満 ..... 前年度課税標準額+当該年度評価額×5% 0.2未満 ..... 0.2まで引き上げ の負担調整(最高は評価額、平成26年度は0.9の特例廃止) 小規模住宅用地は評価額の1/6 その他の住宅用地は評価額の1/3
	家屋償却資産	評価額(平成30年3月31日までの新築住宅で一定要件を備えるものは3又は5年間1/2)		評価額(地方税法第349条の3、法附則第15条による特例あり)		同左		同左		同左	
		土地	300,000円	同左		同左		同左		同左	
	免税点	家屋	200,000円	"		"		"		"	
		償却資産	1,500,000円	"		"		"		"	



税率・課税標準額・免税点の推移 (都市計画税)

( ) 基準年度

区分		年度	(12) ~ 14	(15) ~ 17	(18) ~ 20	(21) ~ 23	(24) ~ 26	(27) ~ 29
税率			0.3%	0.3%	0.3%	0.3%	0.3%	0.3%
課税標準額の特例等	田・畑		前年度課税標準額/当該年度評価額が 0.9以上 ..... 1.025 0.8以上0.9未満 ..... 1.05 0.7以上0.8未満 ..... 1.075 0.7未満 ..... 1.1 の負担調整(最高は評価額)	前年度課税標準額/当該年度評価額(市街化区域は×2/3)が 0.9以上 ..... 1.025 0.8以上0.9未満 ..... 1.05 0.7以上0.8未満 ..... 1.075 0.7未満 ..... 1.1 の負担調整(最高は評価額)	前年度課税標準額/当該年度評価額(市街化区域は×2/3)が 0.9以上 ..... 1.025 0.8以上0.9未満 ..... 1.05 0.7以上0.8未満 ..... 1.075 0.7未満 ..... 1.1 の負担調整(最高は評価額)	前年度課税標準額/当該年度評価額(市街化区域は×2/3)が 0.9以上 ..... 1.025 0.8以上0.9未満 ..... 1.05 0.7以上0.8未満 ..... 1.075 0.7未満 ..... 1.1 の負担調整(最高は評価額)	前年度課税標準額/当該年度評価額(市街化区域は×2/3)が 0.9以上 ..... 1.025 0.8以上0.9未満 ..... 1.05 0.7以上0.8未満 ..... 1.075 0.7未満 ..... 1.1 の負担調整(最高は評価額)	前年度課税標準額/当該年度評価額(市街化区域は×2/3)が 0.9以上 ..... 1.025 0.8以上0.9未満 ..... 1.05 0.7以上0.8未満 ..... 1.075 0.7未満 ..... 1.1 の負担調整(最高は評価額)
		宅用地等(田)	個人・法人 一般 個人・法人 小規模	前年度課税標準額/当該年度評価額が 0.4以上 ..... 1.025 0.3以上0.4未満 ..... 1.05 0.2以上0.3未満 ..... 1.075 0.1以上0.2未満 ..... 1.1 0.1未満 ..... 1.15 住宅用地的場合 0.8以上 ..... 1.0 商業地等の場合 0.6以上 ..... 1.0 の負担調整(最高は評価額、商業地等は平成12年度及び平成13年度評価額の75%、平成14年度については70%) 小規模住宅用地は評価額の1/3 その他の住宅用地は評価額の2/3 宅地評価土地で価格下落率0.12以上かつ、負担水準商業地等0.45以上、小規模住宅用地0.55以上、その他の住宅用地0.5以上の場合負担調整率1.0	前年度課税標準額/当該年度評価額が 0.4以上 ..... 1.025 0.3以上0.4未満 ..... 1.05 0.2以上0.3未満 ..... 1.075 0.1以上0.2未満 ..... 1.1 0.1未満 ..... 1.15 住宅用地的場合 0.8以上 ..... 1.0 商業地等の場合 0.6以上 ..... 1.0 の負担調整(最高は評価額、商業地等は評価額の70%) 小規模住宅用地は評価額の1/3 その他の住宅用地は評価額の2/3 宅地評価土地で価格下落率0.15以上かつ、負担水準商業地等0.45以上、小規模住宅用地0.55以上、その他の住宅用地0.5以上の場合負担調整率1.0	前年度課税標準額/当該年度評価額が 1.住宅用地 0.8以上 ..... 1.0 0.2以上0.8未満 ..... 前年度課税標準額+当該年度評価額×5% 0.2未満 ..... 0.2まで引き上げの負担調整(最高は評価額) 小規模住宅用地は評価額の1/3 その他の住宅用地は評価額の2/3 2.商業地等 ..... 0.6以上 ..... 1.0 0.2以上0.6未満 前年度課税標準額+当該年度評価額×5% 0.2未満 ..... 0.2まで引き上げの負担調整(最高は評価額の70%)	前年度課税標準額/当該年度評価額が 1.住宅用地 0.8以上 ..... 1.0 0.2以上0.8未満 ..... 前年度課税標準額+当該年度評価額×5% 0.2未満 ..... 0.2まで引き上げの負担調整(最高は評価額) 小規模住宅用地は評価額の1/3 その他の住宅用地は評価額の2/3 2.商業地等 ..... 0.6以上 ..... 1.0 0.2以上0.6未満 前年度課税標準額+当該年度評価額×5% 0.2未満 ..... 0.2まで引き上げの負担調整(最高は評価額の70%)	前年度課税標準額/当該年度評価額が 1.住宅用地 0.9以上 ..... 1.0 0.2以上0.9未満 ..... 前年度課税標準額+当該年度評価額×5% 0.2未満 ..... 0.2まで引き上げの負担調整(最高は評価額、平成26年度は0.9の特例廃止) 小規模住宅用地は評価額の1/3 その他の住宅用地は評価額の2/3 2.商業地等 ..... 0.6以上 ..... 1.0 0.2以上0.6未満 前年度課税標準額+当該年度評価額×5% 0.2未満 ..... 0.2まで引き上げの負担調整(最高は評価額の70%)
免税点			評価額	評価額	評価額	評価額	評価額	評価額
			固定資産税と同じ					

区分		年度	23	24	25	26	27	28
按分率	固定資産税		当初84.55%・決定84.56%	当初84.55%・決定84.55%	当初84.56%・決定84.56%	当初84.53%・決定84.52%	当初84.44%・決定84.45%	当初84.52%・決定84.52%
	都市計画税		当初15.45%・決定15.44%	当初15.45%・決定15.45%	当初15.44%・決定15.44%	当初15.47%・決定15.48%	当初15.56%・決定15.55%	当初15.48%・決定15.48%

### 特別土地保有税課税状況調

保有分（5月申告分）									取得分（8月・2月申告分）								
区分 年度	件数	面積	課税標準額	固定資産税 課税標準額	算出税額	左の内免除分			件数	面積	課税標準額	固定資産税 課税標準額	算出税額	左の内免除分			
						件数	面積	税額						件数	面積	税額	
25	0	0	0	0	0	0	0	0	0	0	0	0	0	0	0	0	
26	0	0	0	0	0	0	0	0	0	0	0	0	0	0	0	0	
27	0	0	0	0	0	0	0	0	0	0	0	0	0	0	0	0	
28	0	0	0	0	0	0	0	0	0	0	0	0	0	0	0	0	
29	0	0	0	0	0	0	0	0	0	0	0	0	0	0	0	0	

件数欄の数字は納税義務者数で（ ）内数は所有者数  
 法改正により平成15年度以降新規分はなし

### 特別土地保有税の調定状況調

年度 区分		25	26	27	28	29
保有 分	調定総額	0人 0千円	0人 0千円	1人 10,478千円	0人 0千円	0人 0千円
	決算額	0人(0人) 0千円(0千円)	0人(0人) 0千円(0千円)	1人(1人) 10,478千円(17,125千円)	0人(0人) 0千円(0千円)	0人(0人) 0千円(0千円)
取 得 分	調定総額	0人 0千円	0人 0千円	0人 0千円	0人 0千円	0人 0千円
	決算額	0人(0人) 0千円(0千円)	0人(0人) 0千円(0千円)	0人(0人) 0千円(0千円)	0人(0人) 0千円(0千円)	0人(0人) 0千円(0千円)
計	調定総額	0人 0千円	0人 0千円	1人 10,478千円	0人 0千円	0人 0千円
	決算額	0人(0人) 0千円(0千円)	0人(0人) 0千円(0千円)	1人(1人) 10,478千円(17,125千円)	0人(0人) 0千円(0千円)	0人(0人) 0千円(0千円)

( )内の数字は免除、猶予分

# 諸税

## 軽自動車税年度別調定額調

種類	年度	25			26			27			28			29 (当初調定額)		
		台数	税 額	前年比	台数	税 額	前年比	台数	税 額	前年比	台数	税 額	前年比	台数	税 額	前年比
原付 自 転 車	1 種	5,052	5,052,000	96.5	4,863	4,863,000	96.3	4,669	4,669,000	96.0	4,460	8,920,000	191.0	4,235	8,470,000	95.0
	2種(乙)	286	343,200	97.9	277	332,400	96.9	287	344,400	103.6	280	560,000	162.6	269	538,000	96.1
	2種(甲)	450	720,000	108.2	494	790,400	109.8	511	817,600	103.4	538	1,291,200	157.9	562	1,348,800	104.5
	ミニカー	61	152,500	100.0	57	142,500	93.4	61	152,500	107.0	63	233,100	152.9	61	225,700	96.8
軽 自 動 車	軽二輪	875	2,100,000	98.9	906	2,174,400	103.5	887	2,128,800	97.9	886	3,189,600	149.8	862	3,103,200	97.3
	被けん引車	29	69,600	96.7	31	74,400	106.9	30	72,000	96.8	28	100,800	140.0	23	82,800	82.1
	軽三輪	3	9,300	100.0	3	9,300	100.0	3	9,300	100.0	2	9,200	98.9	2	9,200	100.0
	軽四乗 営業用	0	0	100.0	0	0	100.0	0	0	100.0	0	0	100.0	0	0	100.0
	軽四乗 自家用	16,010	115,272,000	103.1	16,536	119,059,200	103.3	17,188	123,753,600	103.9	17,406	138,734,100	112.1	17,597	147,124,800	106.0
	軽四貨 営業用	94	282,000	104.4	103	309,000	109.6	91	273,000	88.3	100	331,600	121.5	113	386,200	116.5
	軽四貨 自家用	6,292	25,168,000	98.3	6,079	24,316,000	96.6	5,946	23,784,000	97.8	5,846	27,113,400	114.0	5,719	26,998,400	99.6
小型 特 殊	農耕用	167	267,200	99.4	169	270,400	101.2	165	264,000	97.6	167	400,800	151.8	162	388,800	97.0
	その他	412	1,936,400	100.5	409	1,922,300	99.3	403	1,894,100	98.5	399	2,354,100	124.3	395	2,330,500	99.0
二輪の小型 自 動 車		1,080	4,320,000	104.8	1,105	4,420,000	102.3	1,106	4,424,000	100.1	1,120	6,720,000	151.9	1,122	6,732,000	100.2
合 計		30,811	155,692,200	102.0	31,032	158,683,300	101.9	31,347	162,586,300	102.5	31,295	189,957,900	116.8	31,122	197,738,400	104.1

軽自動車の異動概数調

種別		年度		24		25		26		27		28	
		届出車	廃車数	届出車	廃車数	届出車	廃車数	届出車	廃車数	届出車	廃車数		
原付自転車	1種	534	720	519	708	716	906	444	646	385	611		
	2種(乙)	39	44	33	42	89	80	44	51	42	53		
	2種(甲)	86	53	104	60	164	145	92	65	90	63		
	ミニカー	12	12	9	12	15	11	11	10	7	9		
軽自動車	軽二輪	157	163	161	134	139	159	140	141	113	140		
	被けん引車	4	6	4	1	3	4	2	4	1	6		
	軽三輪	0	0	0	0	0	0	0	1	0	0		
	軽四乗用営業用	0	0	0	0	0	0	0	0	0	0		
	軽四乗用自家用	2,764	2,246	3,078	2,528	3,054	2,360	2,679	2,438	2,847	2,646		
	軽四貨用営業用	16	12	28	19	26	38	31	22	30	17		
	軽四貨用自家用	613	733	577	778	554	685	508	607	578	701		
小型特殊自動車	農耕用	5	6	8	6	9	13	7	5	11	15		
	その他	23	21	18	21	31	36	22	27	26	30		
二輪の小型自動車		218	170	227	194	189	195	206	191	200	193		
計		4,471	4,186	4,766	4,503	4,989	4,632	4,186	4,208	4,330	4,484		

軽自動車税年度別税額調

種別		年度		S57～S58	S59	S60～H6	H7～H26	H27	H28～H29		
原付 自転車	1種		円	700	円	1,000	円	1,000	円	2,000	
	2種(乙)			1,100		1,200		1,200		2,000	
	2種(甲)			1,450		1,600		1,600		2,400	
	ミニカー			—		2,500		2,500		3,700	
軽	軽二輪			2,200		2,400		2,400		3,600	
	被けん引車			2,200		2,400		2,400		3,600	
自 動 車	軽三輪			2,850	3,100	3,100	3,100	平成27年3月31日以前に最初の新規検査を受けたもの	3,100	(1) 3,100 (2) 3,900	
			平成27年4月1日以後に最初の新規検査を受けたもの					3,900	(3) 2,000 (4) 4,600		
	軽四乗	営業用			5,200	5,500	5,500	5,500	平成27年3月31日以前に最初の新規検査を受けたもの	5,500	(1) 5,500 (2) 6,900
		自家用							平成27年4月1日以後に最初の新規検査を受けたもの	6,900	(3) 1,800 (4) 5,200
軽四貨	営業用			2,900	3,000	3,000	3,000	平成27年3月31日以前に最初の新規検査を受けたもの	3,000	(1) 7,200 (2) 10,800	
	自家用							平成27年4月1日以後に最初の新規検査を受けたもの	10,800	(3) 2,700 (4) 5,400	
小型 特殊 自動車	農耕用			3,650	4,000	4,000	4,000	平成27年3月31日以前に最初の新規検査を受けたもの	3,000	(1) 3,000 (2) 3,800	
	その他							平成27年4月1日以後に最初の新規検査を受けたもの	5,000	(3) 1,000 (4) 2,900	
二輪の小型自動車				3,650	4,000	4,000	4,000	5,000	(1) 4,000 (2) 5,000 (3) 1,300 (4) 2,500		
農耕用				1,450	1,600	1,600	1,600	1,600	(1) 3,000 (2) 3,800		
その他				4,300	4,700	電気車 4,300 電気車外 4,700	4,700	4,700	(3) 1,900 (4) 2,900		
二輪の小型自動車				3,650	4,000	4,000	4,000	5,000	(1) 4,000 (2) 5,000 (3) 1,300 (4) 2,500		

- (1) 平成27年3月31日以前に最初の新規検査を受けたもの。ただし(4)を除く。  
(2) 平成27年4月1日以後に最初の新規検査を受けたもの。ただし(3)を除く。  
(3) 適用期間中に最初の新規検査を受け、以下の基準に適合するものについて、当該年度の翌年度分について適用。  
ア: 電気軽自動車、天然ガス軽自動車(ポスト新長期規制からNox10%低減)  
イ: <乗用車>平成17年排ガス基準75%低減達成車で平成32年度燃費基準+20%達成車 <貨物車>平成17年排ガス基準75%低減達成車で平成27年度燃費基準+35%達成車  
ウ: <乗用車>平成17年排ガス基準75%低減達成車で平成32年度燃費基準達成車 <貨物車>平成17年排ガス基準75%低減達成車で平成27年度燃費基準+15%達成車  
(4) 最初の新規検査から13年を経過したもの。ただし、電気・天然ガス・メタノール・混合メタノール・ガソリン電気併用軽自動車および被けん引車を除く。

### 市たばこ税年度別調定状況調

区分 \ 年度		24	25	26	27	28
税 額		659,861,924 円	694,832,336 円	665,804,583 円	673,487,339 円	655,758,261 円
売 上 本 数		145,719,182 本	136,519,358 本	129,560,601 本	131,168,715 本	127,188,923 本
前 年 比	税 額	97.8 %	105.3 %	95.8 %	101.2 %	97.4 %
	本 数	98.1 %	93.7 %	94.9 %	101.2 %	97.0 %
一 本 当 り 税 額		4円53銭	5円9銭	5円14銭	5円13銭	5円16銭

### 市たばこ税率推移状況調

区分 \ 年度		24	25	26	27	28
税 率 (1,000本当り)		4,618 円	5,262 円	5,262 円	5,262 円	5,262 円
旧3級品		2,190 円	2,495 円	2,495 円	2,495 円	2,925 円

※旧3級品(しんせい・エコ・ゴールデンバット・わかば・バイオレット・ウルマ)

### 入湯税年度別調定状況調

区分 \ 年度		24	25	26	27	28
課税対象者数		598,502 人	576,445 人	565,019 人	627,623 人	592,652 人
調 定 額		85,821,096 円	82,694,718 円	81,222,492 円	90,479,001 円	85,550,037 円
前 年 比		98.3 %	96.4 %	98.2 %	111.4 %	94.6 %

# 収納

期限内納付状況調(平成28年度)

税目期別	調定		期限内納付				自主納付				口座振替				コンビニ				クレジット				
	件数(A)	税額(B)	件数(C)	C/A	税額(D)	D/B	件数(E)	E/A	税額(F)	F/B	件数(G)	G/A	税額(H)	H/B	件数(I)	I/A	税額(J)	J/B	件数(K)	K/A	税額(L)	L/B	
市県民税 (普通徴収)	全	件	千円	件	%	千円	%	件	%	千円	%	件	%	千円	%	件	%	千円	%	件	%	千円	%
	1	10,569	351,716	8,654	81.9	292,058	83.0	1,997	18.9	73,456	20.9	5,123	48.5	187,792	53.4	1,453	13.7	28,311	8.0	81	0.8	2,499	0.7
	2	9,047	346,782	7,442	82.3	293,988	84.8	1,765	19.5	80,349	23.2	4,286	47.4	181,995	52.5	1,328	14.7	29,164	8.4	63	0.7	2,480	0.7
	3	8,670	352,337	6,933	80.0	289,232	82.1	1,669	19.3	77,915	22.1	3,926	45.3	177,768	50.5	1,272	14.7	30,968	8.8	66	0.8	2,581	0.7
	4	9,106	383,094	7,361	80.8	311,170	81.2	1,833	20.1	88,481	23.1	3,970	43.6	180,806	47.2	1,482	16.3	38,428	10.0	76	0.8	3,455	0.9
計	37,392	1,433,929	30,390	81.3	1,186,448	82.7	7,264	19.4	320,201	22.3	17,305	46.3	728,361	50.8	5,535	14.8	126,871	8.8	286	0.8	11,015	0.8	
固定資産税 都市計画税	全																						
	1	32,959	1,846,400	30,075	91.2	1,734,009	93.9	7,083	21.5	716,763	38.8	20,429	62.0	955,519	51.8	2,386	7.2	55,060	3.0	177	0.5	6,667	0.4
	2	32,840	1,782,238	29,958	91.2	1,661,931	93.2	6,931	21.1	679,529	38.1	20,652	62.9	931,091	52.2	2,213	6.7	45,234	2.5	162	0.5	6,077	0.3
	3	32,838	1,782,092	30,290	92.2	1,684,641	94.5	7,113	21.7	693,637	38.9	20,711	63.1	936,332	52.5	2,314	7.0	48,610	2.7	152	0.5	6,062	0.3
	4	32,834	1,781,757	30,555	93.1	1,685,182	94.6	7,335	22.3	692,968	38.9	20,608	62.8	933,087	52.4	2,450	7.5	52,523	2.9	162	0.5	6,604	0.4
計	131,471	7,192,487	120,878	91.9	6,765,763	94.1	28,462	21.6	2,782,897	38.7	82,400	62.7	3,756,029	52.2	9,363	7.1	201,427	2.8	653	0.5	25,410	0.4	
軽自動車税	31,294	189,951	26,916	86.0	161,302	84.9	7,743	24.7	47,201	24.8	11,537	36.9	66,138	34.8	7,384	23.6	46,369	24.4	252	0.8	1,594	0.8	
合計	200,157	8,816,367	178,184	89.0	8,113,513	92.0	43,469	21.7	3,150,299	35.7	111,242	55.6	4,550,528	51.6	22,282	11.1	374,667	4.2	1,191	0.6	38,019	0.4	
国民健康保険税	全																						
	1	11,559	225,590	9,288	80.4	185,122	82.1	1,035	9.0	23,700	10.5	7,401	64.0	148,114	65.7	827	7.2	12,624	5.6	25	0.2	684	0.3
	2	11,308	216,864	9,280	82.1	177,649	81.9	1,053	9.3	21,153	9.8	7,337	64.9	143,649	66.2	869	7.7	12,207	5.6	21	0.2	640	0.3
	3	11,255	214,487	9,296	82.6	177,506	82.8	1,155	10.3	22,861	10.7	7,244	64.4	142,265	66.3	876	7.8	11,861	5.5	21	0.2	519	0.2
	4	10,958	210,222	9,222	84.2	175,593	83.5	1,147	10.5	22,268	10.6	7,211	65.8	141,170	67.2	842	7.7	11,476	5.5	22	0.2	679	0.3
	5	10,897	208,260	9,176	84.2	173,688	83.4	1,178	10.8	21,763	10.4	7,167	65.8	140,388	67.4	809	7.4	10,936	5.3	22	0.2	601	0.3
	6	10,748	206,376	9,075	84.4	169,845	82.3	1,106	10.3	17,893	8.7	7,109	66.1	139,800	67.7	837	7.8	11,487	5.6	23	0.2	665	0.3
	7	10,617	205,237	9,107	85.8	170,212	82.9	1,277	12.0	20,624	10.0	6,972	65.7	137,826	67.2	838	7.9	11,114	5.4	20	0.2	648	0.3
	8	10,568	205,420	9,213	87.2	171,423	83.5	1,312	12.4	20,439	9.9	7,014	66.4	138,401	67.4	864	8.2	11,816	5.8	23	0.2	767	0.4
9	10,499	204,713	9,197	87.6	171,293	83.7	1,398	13.3	20,347	9.9	6,911	65.8	138,104	67.5	865	8.2	12,122	5.9	23	0.2	720	0.4	
計	98,409	1,897,169	82,854	84.2	1,572,331	82.9	10,661	10.8	191,048	10.1	64,366	65.4	1,269,717	66.9	7,627	7.8	105,643	5.6	200	0.2	5,923	0.3	



## 市税年度別収入状況調（その1）

税目		年度	24			25			26			27			28			
			調定額	納付額	納付率	調定額	納付額	納付率	調定額	納付額	納付率	調定額	納付額	納付率	調定額	納付額	納付率	
市 民 税	個人	現年課税分	千円 4,141,848	千円 4,059,283	% 98.0	千円 4,230,399	千円 4,145,525	% 98.0	千円 4,287,148	千円 4,211,930	% 98.2	千円 4,353,957	千円 4,283,610	% 98.4	千円 4,387,415	千円 4,335,495	% 98.8	
		滞納繰越分	416,103	96,775	23.3	356,820	67,558	18.9	321,569	69,593	21.6	290,374	74,071	25.5	267,948	78,966	29.5	
	法人	現年課税分	1,744,781	1,742,769	99.9	1,111,582	1,109,793	99.8	1,210,855	1,208,805	99.8	1,161,549	1,159,873	99.9	908,260	906,853	99.8	
		滞納繰越分	11,025	1,611	14.6	9,821	1,292	13.2	8,768	2,216	25.3	7,593	1,959	25.8	5,559	1,167	21.0	
	計			6,313,757	5,900,438	93.5	5,708,622	5,324,168	93.3	5,828,340	5,492,544	94.2	5,813,473	5,519,513	94.9	5,569,182	5,322,481	95.6
	固 定 資 産 税	一般	現年課税分	5,969,155	5,847,675	98.0	6,000,016	5,900,399	98.3	6,073,866	5,980,022	98.5	5,975,465	5,900,403	98.7	6,080,398	6,014,211	98.9
滞納繰越分			626,936	111,312	17.8	566,161	83,301	14.7	530,228	63,891	12.0	533,646	79,226	14.8	504,864	82,000	16.2	
交付金		現年課税分	51,378	51,378	100.0	51,210	51,210	100.0	52,017	52,017	100.0	52,191	52,191	100.0	51,402	51,402	100.0	
計			6,647,469	6,010,365	90.4	6,617,387	6,034,910	91.2	6,656,111	6,095,930	91.6	6,561,302	6,031,820	91.9	6,636,664	6,147,613	92.6	
軽自動車税	現年課税分	152,588	149,563	98.0	155,692	152,447	97.9	158,683	155,721	98.1	162,586	159,918	98.4	189,958	186,129	98.0		
	滞納繰越分	12,795	2,201	17.2	11,827	1,631	13.8	11,465	1,879	16.4	10,792	2,297	21.3	9,737	2,426	24.9		
	計			165,383	151,764	91.8	167,519	154,078	92.0	170,148	157,600	92.6	173,378	162,215	93.6	199,695	188,555	94.4
市たばこ税	現年課税分	659,862	659,862	100.0	694,832	694,832	100.0	665,805	665,805	100.0	673,487	673,487	100.0	655,830	655,830	100.0		

市 税 年 度 別 収 入 状 況 調 ( そ の 2 )

年度 税目		24			25			26			27			28		
		調定額	納付額	納付率	調定額	納付額	納付率	調定額	納付額	納付率	調定額	納付額	納付率	調定額	納付額	納付率
特別土地 保有税	現年 課税分	千円 0	千円 0	% -	千円 0	千円 0	% -	千円 10,478	千円 10,478	% 100.0	千円 -	千円 -	% -	千円 -	千円 -	% -
	滞納 繰越分	-	-	-	-	-	-	-	-	-	-	-	-	-	-	-
	計	0	0	-	0	0	-	10,478	10,478	100.0	-	-	-	-	-	-
入湯税	現年 課税分	85,821	85,821	100.0	82,695	81,897	99.0	81,222	80,234	98.8	90,479	88,666	98.0	85,550	83,500	97.6
	滞納 繰越分	1,062	1,062	100.0	0	0	0.0	798	798	100.0	988	988	100.0	1,813	1,813	100.0
	計	86,883	86,883	100.0	82,695	81,897	99.0	82,020	81,032	98.8	91,467	89,654	98.0	87,363	85,313	97.7
都 市 計 画 税	現年 課税分	1,090,756	1,068,558	98.0	1,095,556	1,077,367	98.3	1,112,440	1,095,253	98.5	1,100,278	1,086,457	98.7	1,113,637	1,101,514	98.9
	滞納 繰越分	113,248	20,107	17.8	102,665	15,105	14.7	96,297	11,604	12.1	97,067	14,411	14.8	91,972	14,945	16.2
	計	1,204,004	1,088,665	90.4	1,198,221	1,092,472	91.2	1,208,737	1,106,857	91.6	1,197,345	1,100,868	91.9	1,205,609	1,116,459	92.6
計	現年 課税分	13,896,189	13,664,909	98.3	13,421,982	13,213,470	98.4	13,642,036	13,449,787	98.4	13,569,992	13,404,605	98.8	13,472,450	13,334,934	99.0
	滞納 繰越分	1,181,169	233,068	19.7	1,047,294	168,887	16.1	969,125	149,981	16.1	940,460	172,952	18.4	881,893	181,317	20.6
	計	15,077,358	13,897,977	92.2	14,469,276	13,382,357	92.5	14,611,161	13,599,768	93.1	14,510,452	13,577,557	93.6	14,354,343	13,516,251	94.2

## 年度別督促状況調

税 目		年 度		24		25		26		27		28	
		督促内訳	前年比	督促内訳	前年比	督促内訳	前年比	督促内訳	前年比	督促内訳	前年比		
個人 市 県 民 税	普通徴収	件数	10,214	92.1	10,490	102.7	9,868	94.1	9,041	91.6	6,394	70.7	
		金額	304,090	96.1	311,556	102.5	296,189	95.1	288,394	97.4	223,813	77.6	
	特別徴収	件数	744	103.2	734	98.7	766	104.4	893	116.6	2,026	226.9	
		金額	17,977	89.8	19,368	107.7	22,920	118.3	24,816	108.3	39,303	158.4	
法人市民税	件数	138	130.2	124	89.9	124	100.0	113	91.1	107	94.7		
	金額	14,455	223.0	8,796	60.9	7,740	88.0	6,915	89.3	5,910	85.5		
固定資産税 都市計画税	件数	8,987	92.9	8,823	98.2	9,019	102.2	8,656	96.0	8,433	97.4		
	金額	398,561	84.6	373,900	93.8	362,913	97.1	368,749	101.6	326,762	88.6		
軽自動車税	件数	3,773	95.5	3,635	96.3	3,596	98.9	3,248	90.3	3,325	102.4		
	金額	18,541	96.3	18,161	98.0	17,875	98.4	16,363	91.5	21,707	132.7		
入湯税	件数	7	58.3	12	171.4	17	141.7	11	64.7	10	90.9		
	金額	770	50.6	1,698	220.5	1,911	112.5	2,318	121.3	1,753	75.6		
計	件数	23,863	93.4	23,818	99.8	23,390	98.2	21,962	93.9	20,295	92.4		
	金額	754,394	90.4	733,479	97.2	709,548	96.7	707,555	99.7	619,248	87.5		
国民健康保険税	件数	18,605	91.2	18,266	98.2	17,660	96.7	16,672	94.4	15,413	92.4		
	金額	337,396	93.0	328,300	97.3	309,148	94.2	304,850	98.6	290,449	95.3		

随時分を含む

督促状況期別明細表

税目期別	年度	27						28					
		調定		督促				調定		督促			
		件数	税額	件数	割合	税額	割合	件数	税額	件数	割合	税額	割合
市県民税 (普通徴収)	1	14,130	452,890	2,266	16.0	61,632	13.6	10,569	351,716	1,493	14.1	45,240	12.9
	2	12,011	436,256	2,052	17.1	63,483	14.6	9,047	346,782	1,446	16.0	45,156	13.0
	3	11,819	443,075	2,273	19.2	71,077	16.0	8,670	352,337	1,578	18.2	54,724	15.5
	4	12,144	471,842	2,281	18.8	79,597	16.9	9,106	383,094	1,657	18.2	63,383	16.5
	計	50,104	1,804,063	8,872	17.7	275,789	15.3	37,392	1,433,929	6,174	16.5	208,503	14.5
固定資産税 都市計画税	1	32,873	1,816,717	2,380	7.2	88,806	4.9	32,959	1,846,400	2,244	6.8	86,823	4.7
	2	32,743	1,752,861	2,161	6.6	94,415	5.4	32,840	1,782,238	2,265	6.9	94,121	5.3
	3	32,743	1,752,794	2,144	6.5	79,650	4.5	32,838	1,782,092	2,035	6.2	74,349	4.2
	4	32,741	1,752,536	1,971	6.0	106,878	6.1	32,834	1,781,757	1,887	5.7	71,461	4.0
	計	131,100	7,074,908	8,656	6.6	369,749	5.2	131,471	7,192,487	8,431	6.4	326,754	4.5
合計		181,204	8,878,971	17,528	9.7	645,538	7.3	168,863	8,626,416	14,605	8.6	535,257	6.2
国民健康保険税	1	11,971	230,335	2,023	16.9	34,513	15.0	11,559	225,590	1,947	16.8	34,447	15.3
	2	11,748	222,263	1,834	15.6	31,951	14.4	11,308	216,864	1,843	16.3	34,322	15.8
	3	11,742	220,634	1,919	16.3	32,798	14.9	11,255	214,487	1,763	15.7	31,754	14.8
	4	11,412	217,066	1,819	15.9	32,284	14.9	10,958	210,222	1,665	15.2	30,768	14.6
	5	11,422	216,344	1,831	16.0	32,392	15.0	10,897	208,260	1,664	15.3	29,918	14.4
	6	11,358	214,937	1,837	16.2	32,905	15.3	10,748	206,376	1,612	15.0	29,526	14.3
	7	11,256	214,827	1,821	16.2	32,833	15.3	10,617	205,237	1,647	15.5	30,569	14.9
	8	11,177	214,963	1,724	15.4	32,361	15.1	10,568	205,420	1,564	14.8	30,648	14.9
	9	11,112	216,438	1,704	15.3	32,388	15.0	10,499	204,713	1,539	14.7	29,612	14.5
	計	103,198	1,967,807	16,512	16.0	294,425	15.0	98,409	1,897,169	15,244	15.5	281,564	14.8

## 差押及び公売実施状況の推移

### 差押の推移

単位:件

年度		23	24	25	26	27	28
区分							
不 動 産		25	31	2	18	14	23
動 産	自 動 車	2	0	0	0	0	0
	自動車を除く	53	1	0	3	0	0
電話加入権		0	0	0	0	0	0
債 権		266	547	205	173	283	448
計		346	579	207	194	297	471

### 公売実績

年度		23		24		25		26		27		28	
区分		件数	金 額	件数	金 額	件数	金 額	件数	金 額	件数	金 額	件数	金 額
不 動 産		0	0	0	0	0	0	0	0	2	9,500,000	0	0
動 産	自 動 車	2	167,000	0	0	0	0	0	0	0	0	0	0
	自動車を除く	94	1,175,173	136	1,839,561	27	719,921	0	0	4	21,470	0	0
計		96	1,342,173	136	1,839,561	27	719,921	0	0	6	9,521,470	0	0
実 施 回 数		6		7		2		0		3		0	

### 年度別滞納処分執行停止調

年度 税目	24		25		26		27		28	
	件数	税額	件数	税額	件数	税額	件数	税額	件数	税額
市 税	1,568	31,459,240	524	11,360,246	632	15,591,169	889	23,893,547	480	54,364,804
国民健康保険税	3,398	50,286,704	1,021	13,707,197	875	8,046,400	1,596	21,867,157	999	12,683,867
計	4,966	81,745,944	1,545	25,067,443	1,507	23,637,569	2,485	45,760,704	1,479	67,048,671

### 年度別不納欠損額調

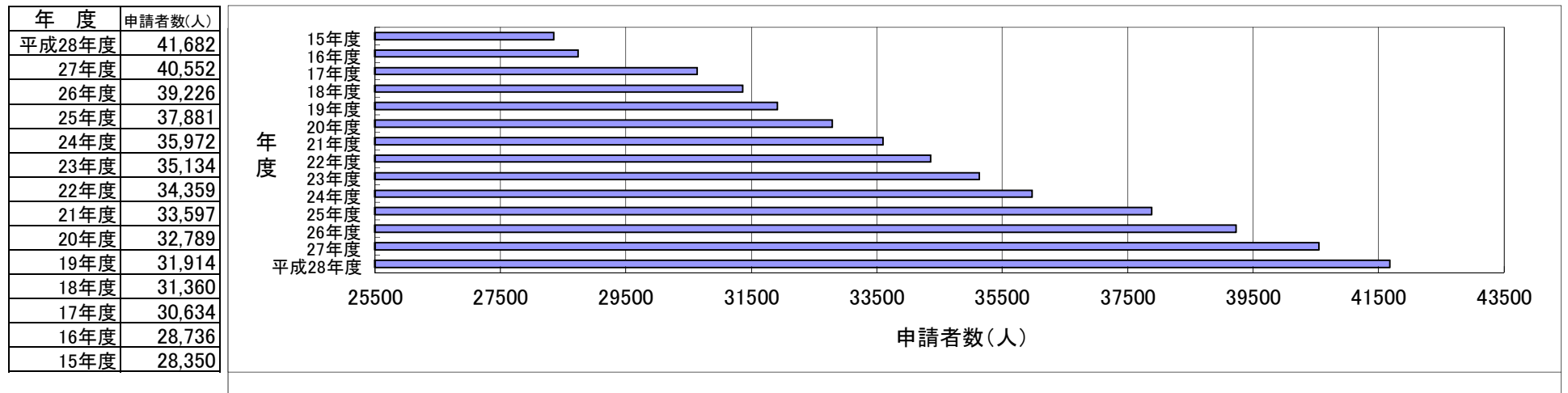
年度 税目	24		25		26		27		28	
	件数	税額	件数	税額	件数	税額	件数	税額	件数	税額
個人市民税	2,454	42,213,071	2,793	49,643,140	2,062	35,924,794	1,144	17,944,081	971	16,500,295
法人市民税	31	1,603,100	33	1,551,024	18	994,900	33	1,598,000	16	779,300
固定資産・都市計画税	759	83,666,264	753	61,825,123	687	25,752,000	590	29,328,245	540	112,360,105
軽自動車税	423	1,793,236	460	1,983,900	387	1,727,100	320	1,436,900	313	1,443,900
計	3,667	129,275,671	4,039	115,003,187	3,154	64,398,794	2,087	50,307,226	1,840	131,083,600
国民健康保険税	4,328	87,254,058	4,910	85,782,534	4,910	83,856,079	3,757	53,484,809	2,956	44,843,779

## 預金口座振替納税の状況

年度 税目	27						28					
	調定額		振替納付額		振替の割合		調定額		振替納付額		振替の割合	
	件数	金額	件数	金額	件数	金額	件数	金額	件数	金額	件数	金額
市県民税(普通)	50,104	1,804,063	22,384	932,377	44.7	51.7	37,392	1,433,929	17,305	728,361	46.3	50.8
固定資産税	131,100	7,074,908	82,266	3,669,933	62.8	51.9	131,471	7,192,487	82,400	3,756,029	62.7	52.2
軽自動車税	31,327	162,483	11,689	57,975	37.3	35.7	31,294	189,951	11,537	66,138	36.9	34.8
計	212,531	9,041,454	116,339	4,660,285	54.7	51.5	200,157	8,816,367	111,242	4,550,528	55.6	51.6
国民健康保険税	103,198	1,967,807	67,265	1,321,804	65.2	67.2	98,409	1,897,169	64,366	1,269,717	65.4	66.9

固定資産税には、都市計画税を含む。

## 振替納税の推移(年度末現在)



雑収入状況調

年度 区分		24		25		26		27		28	
		件	円	件	円	件	円	件	円	件	円
督促手数料		-	-	-	-	-	-	-	-	-	-
延滞金		-	47,304,477	-	19,954,599	-	34,670,237	-	27,963,779	-	36,651,225
納税証明等 手数料	納税	1,094	408,600	1,332	484,200	1,337	480,900	1,133	410,400	1,366	502,800
	資産	1,035	531,300	966	509,400	812	437,700	844	470,100	928	529,200
	所得	9,782	2,926,800	10,671	3,081,800	12,690	3,589,000	12,882	3,656,100	12,848	3,703,900
	その他	674	222,600	689	227,400	617	194,700	662	219,600	550	178,800
臨時運行許可手数料		642	481,500	566	424,500	549	411,750	593	444,750	524	393,000
閲覧手数料		1,842	1,072,200	1,841	983,400	1,780	971,400	1,696	1,004,100	1,713	886,500
住宅家屋証明手数料		343	445,900	362	470,600	339	444,600	328	431,600	359	466,700





---

---

平成29年10月発行

税務の概要

編集・発行 蒲郡市 総務部 税務課  
〒443 - 8601  
蒲 郡 市 旭 町 1 7 番 1 号  
TEL 0533-66-1113~6

---

---