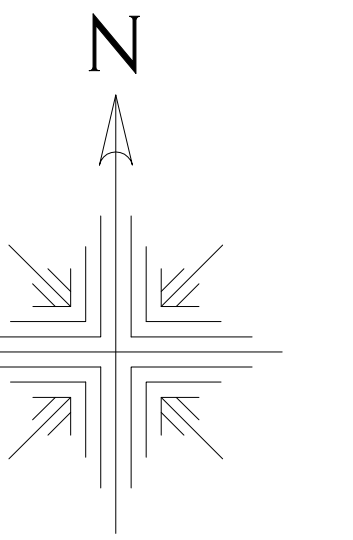


塩津地区 (1/2)

1
2



凡例

後継者 無

- 50代以下
- 60代
- 70代
- 80代以上
- 不明 or 未記入

後継者 有

- 30代以下
- 40-50代
- 60代以上
- 不明 or 未記入

地区界

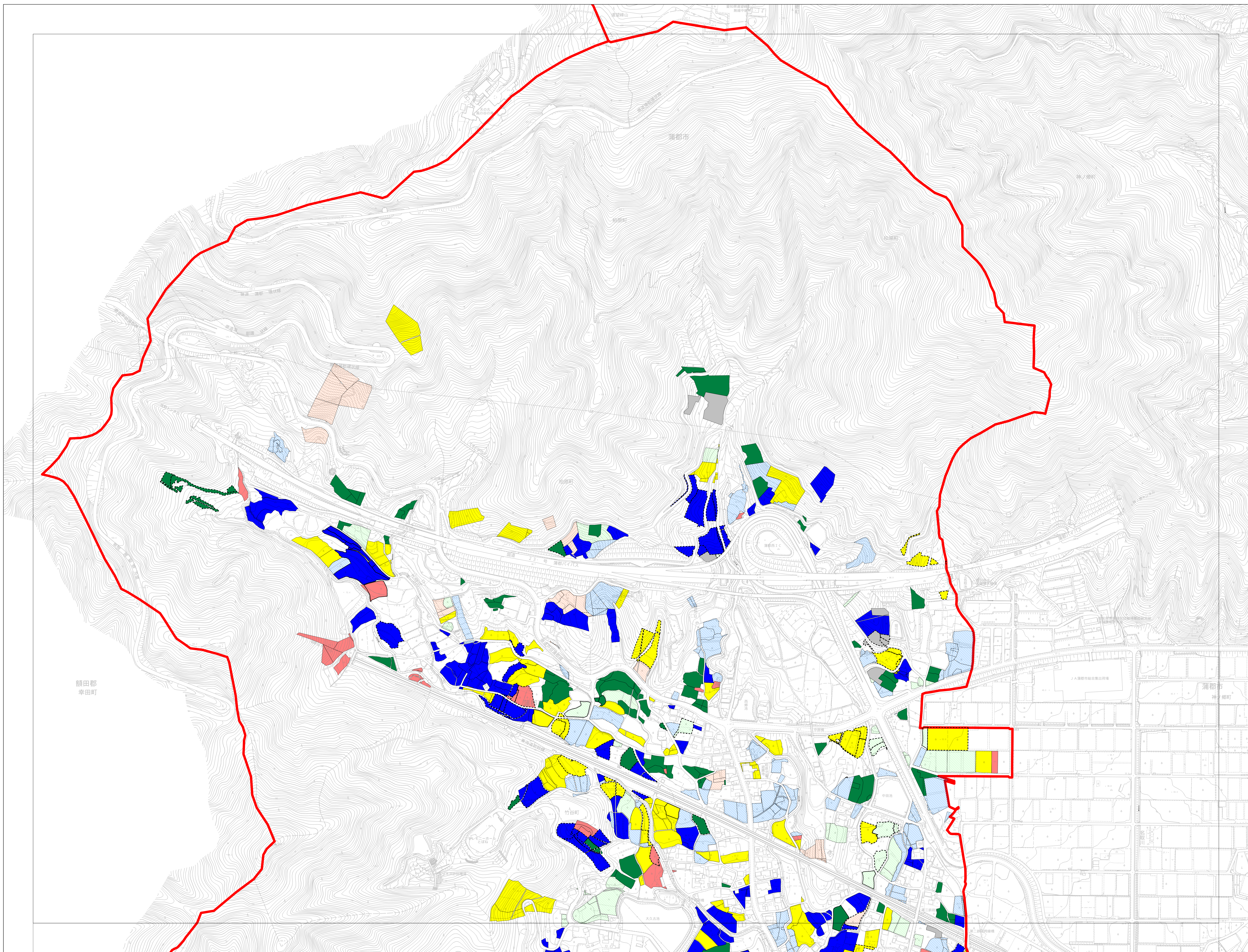
- 地区界

農地情報

- 貸したい
- 譲渡したい
- 未定

該当農地

- 貸出+
- 自作+
- その他



令和二年十二月