

ため池ハザードマップ 西谷池 【浸水想定区域】

このハザードマップは、大雨や地震により異常な状態におかれたため池の堤体が決壊した場合を想定し、浸水する可能性がある区域を記載しています。

この地図の浸水区域は、満水の水が溜まっている、ため池の堤体が決壊した場合の最大浸水深を表示しています。

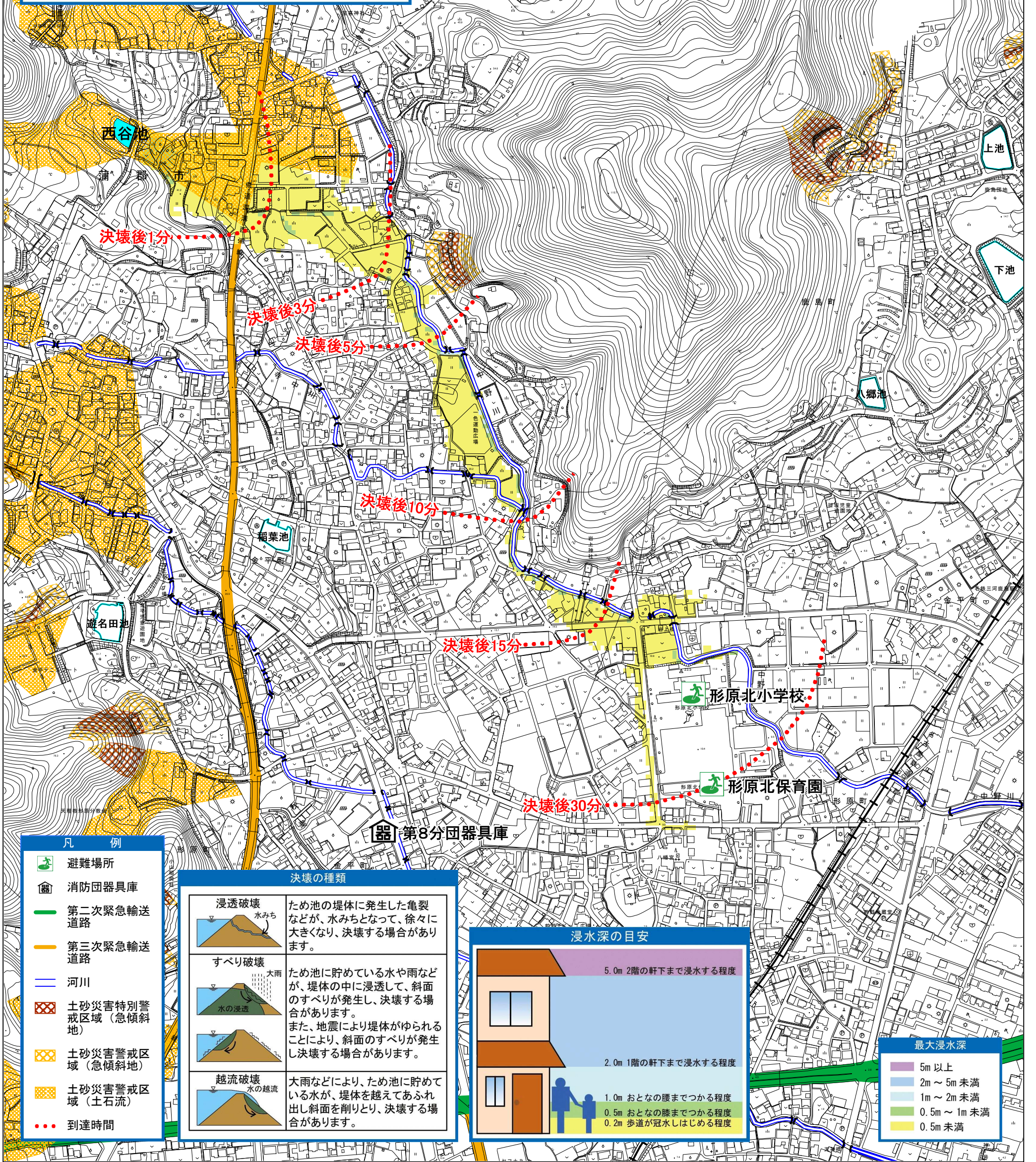
浸水想定区域を把握し、ため池の異常を発見した場合や市から避難勧告等が出されるなど、ため池による災害のおそれがあるとわかった場合には、速やかに避難してください。

なお、浸水想定区域は、実際の浸水区域と異なる場合がありますので、注意してください。

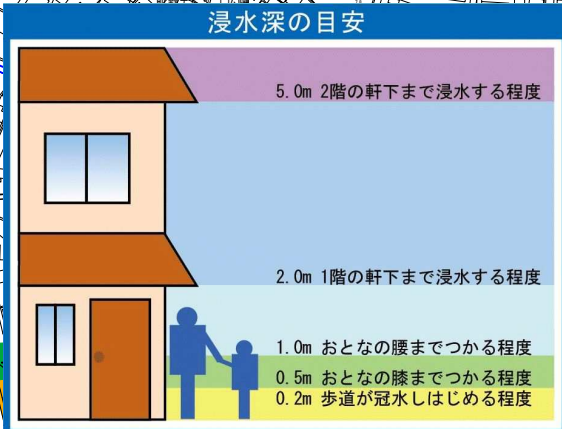
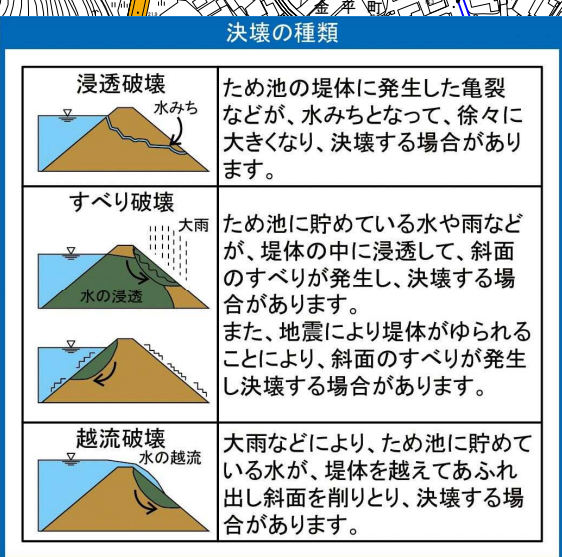
令和2年3月作成

非常時緊急連絡先
救助等⇒消防への急報 119

ため池管理に関する連絡先
蒲郡市産業環境部農林水産課 (0533) 66-1124



- 凡 例
- 避難場所
 - 消防団器具庫
 - 第二次緊急輸送道路
 - 第三次緊急輸送道路
 - 河川
 - 土砂災害特別警戒区域 (急傾斜地)
 - 土砂災害警戒区域 (急傾斜地)
 - 土砂災害警戒区域 (土石流)
 - 到達時間



- 最大浸水深
- 5m 以上
 - 2m ~ 5m 未満
 - 1m ~ 2m 未満
 - 0.5m ~ 1m 未満
 - 0.5m 未満

注1) この地図は、東三河広域連合長の承認を得て、同連合発行の都市計画基本図を使用して作成したものである。(承認番号) 1東三都(測)第1-10号

注2) 土砂災害警戒区域等は令和2年1月24日現在の内容である。また、事後の調査によって同警戒区域等の数及び範囲に変更が生じる場合がある。

