

ため池ハザードマップ マスミ池 【浸水想定区域】



このハザードマップは、想定外の大雨や地震によって万が一ため池の堤体が決壊した場合に、浸水する可能性がある区域を記載しています。

この地図の浸水区域は、満水の水が溜まっている、ため池の堤体が決壊した場合の最大浸水深を表示しています。

浸水想定区域を把握し、ため池の異常を発見した場合や市から避難勧告等が出されるなど、ため池による災害のおそれがあるとわかった場合には、速やかに避難してください。

なお、浸水想定区域は、実際の浸水区域と異なる場合がありますので、注意してください。

平成29年3月作成

非常時緊急連絡先

救助等⇒消防への急報 119

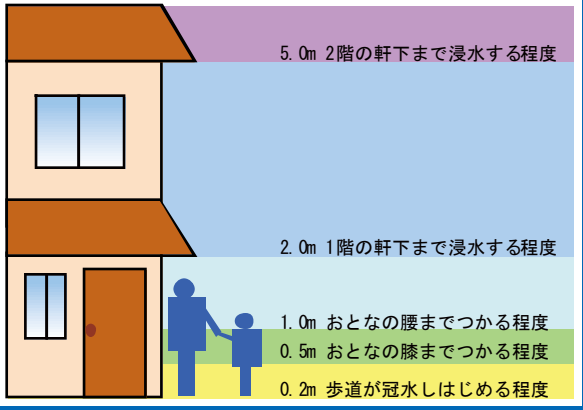
ため池管理に関する連絡先

蒲郡市産業環境部農林水産課 (0533)66-1124

決壊の種類

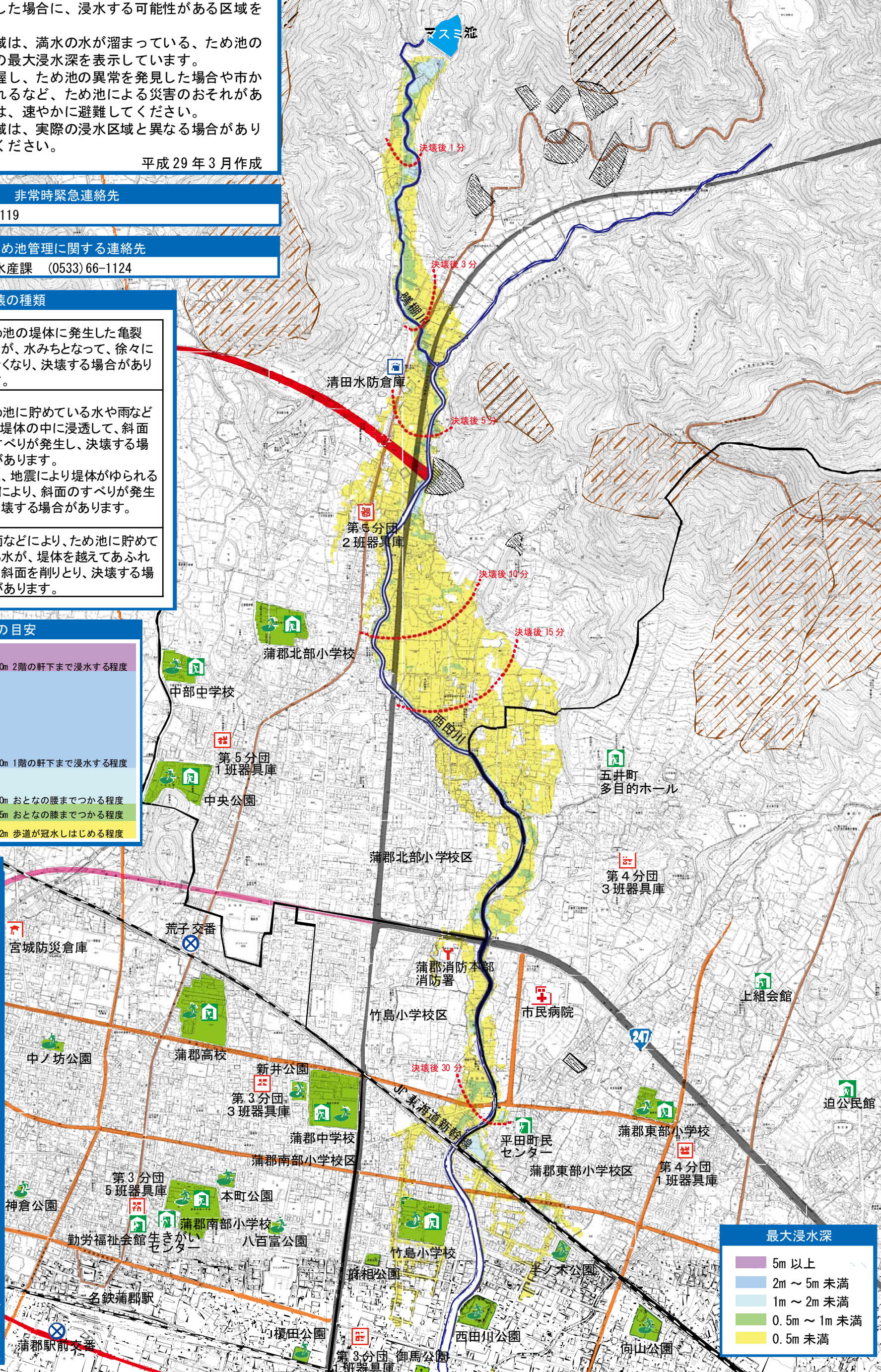
<p>浸透破壊 水みち</p>	<p>ため池の堤体に発生した亀裂などが、水みちとなって、徐々に大きくなり、決壊する場合があります。</p>
<p>すべり破壊 大雨 水の浸透</p>	<p>ため池に貯めている水や雨などが、堤体の中に浸透して、斜面のすべりが発生し、決壊する場合があります。 また、地震により堤体がゆられることにより、斜面のすべりが発生し決壊する場合があります。</p>
<p>越流破壊 水の越流</p>	<p>大雨などにより、ため池に貯めている水が、堤体を越えてあふれ出し斜面を削りとり、決壊する場合があります。</p>

浸水深の目安



凡例

- 広域避難場所
- 避難場所
- 水防倉庫
- 防災倉庫
- 消防団器具庫
- 小学校区
- 第一次緊急輸送道路
- 第二次緊急輸送道路
- 第三次緊急輸送道路
- 国道
- 県道
- 病院・診療所
- 消防署
- 警察署
- 河川
- 急傾斜地崩壊危険箇所
- 土石流危険区域
- 到達時間



最大浸水深

- 5m 以上
- 2m ~ 5m 未満
- 1m ~ 2m 未満
- 0.5m ~ 1m 未満
- 0.5m 未満

