

# ため池ハザードマップ 大久吉池

## 【浸水想定区域】

このハザードマップは、想定外の大雨や地震によって万が一ため池の堤体が決壊した場合に、浸水する可能性がある区域を記載しています。

この地図の浸水区域は、満水の水が溜まっている、ため池の堤体が決壊した場合の最大浸水深を表示しています。

浸水想定区域を把握し、ため池の異常を発見した場合や市から避難勧告等が出されるなど、ため池による災害のおそれがあるとわかった場合には、速やかに避難してください。

なお、浸水想定区域は、実際の浸水区域と異なる場合がありますので、注意してください。

平成 29 年 3 月作成

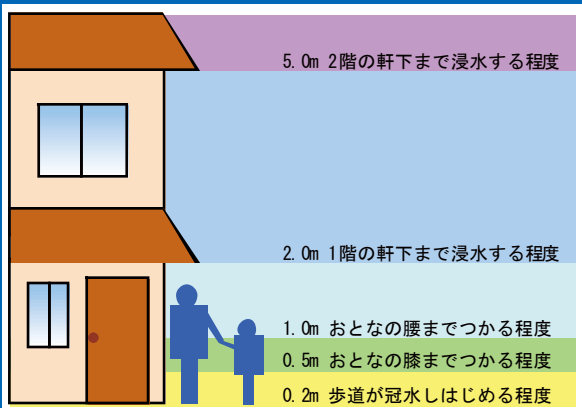
### 非常時緊急連絡先

救助等⇒消防への急報 119

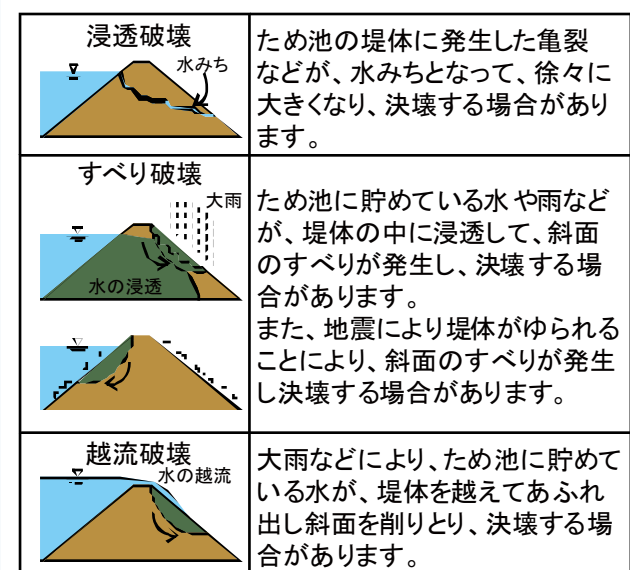
### ため池管理に関する連絡先

蒲郡市産業環境部農林水産課 (0533) 66-1124

### 浸水深の目安



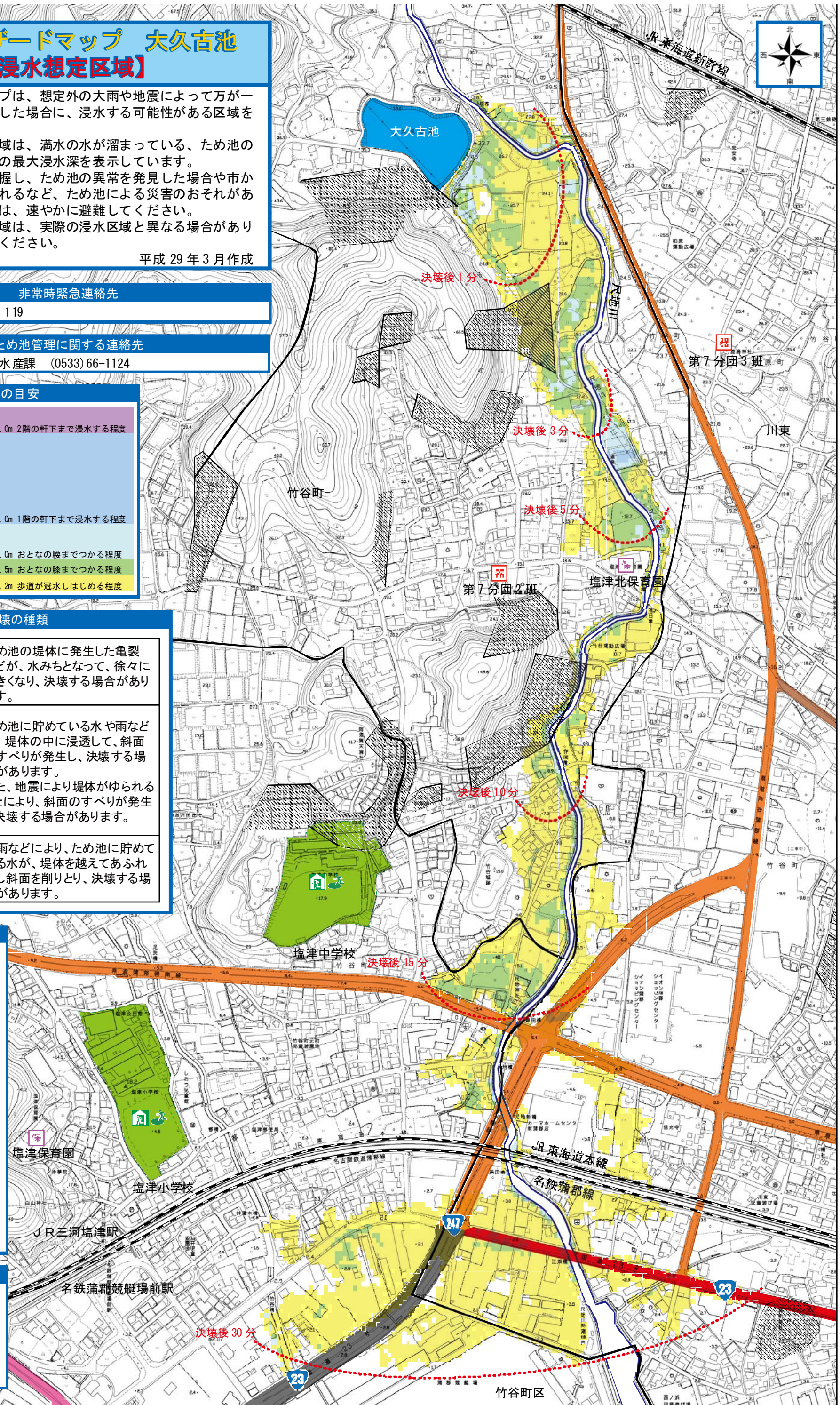
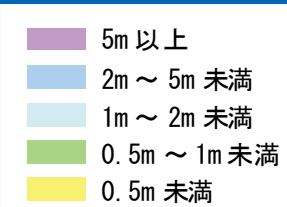
### 決壊の種類



### 凡 例



### 最大浸水深





# 大久古池における耐震診断の結果について

愛知県は、蒲郡市竹谷町地内にある農業用ため池 大久古池において耐震調査を実施し、地震に対する安全性を診断しました。



堤 高	6.2 m
堤 長	141 m
貯 水 量	27,600 m <sup>3</sup>
満水面積	1.0 ha

「蒲郡市ため池保全計画」より

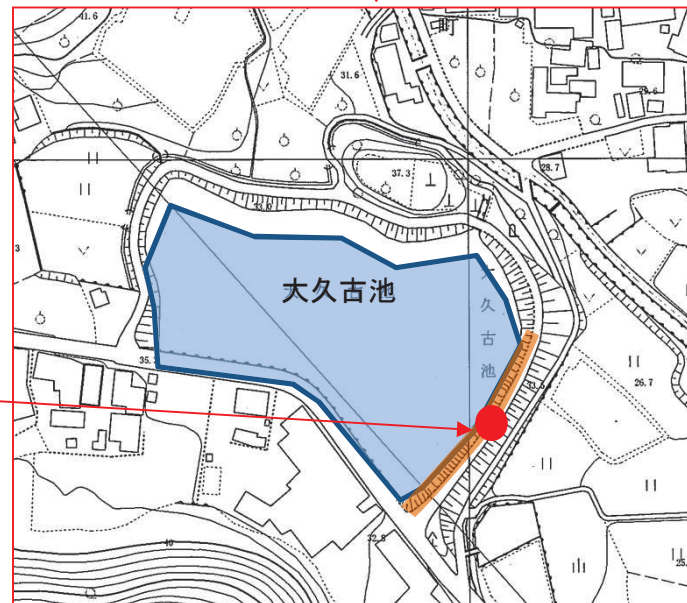
## ○現地での調査

平成25年5月より現地でボーリング調査を実施しました。

ため池の堤体にとって、現場条件が最も厳しくなる場所を選定。



調査会社: 若鈴コンサルタンツ(株)



## ○耐震診断の結果

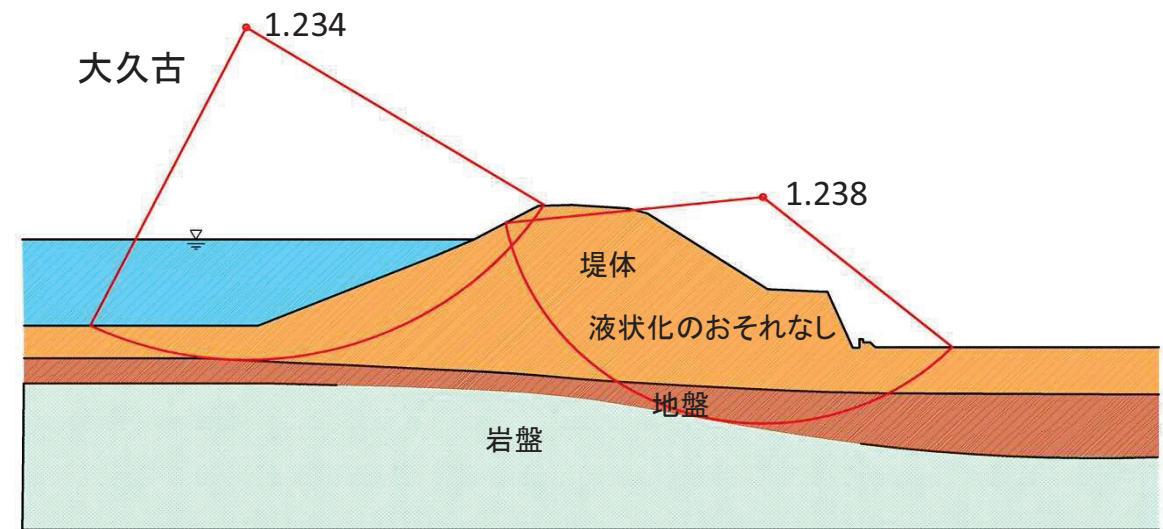
ボーリング調査などの結果から、ため池の堤体が地震で崩れるおそれがないか、計算により診断しました。

その結果、現行のため池の耐震基準を満たすことが確認できました。

### <診断結果>

1.234 ≥ 1.200 (OK 耐震性能あり)

※最も厳しい条件  
における計算結果



土地改良事業設計指針「ため池整備」、土地改良施設耐震設計の手引き等に基づいて、「円弧すべりスライス法」による安定計算を実施。1.2以上で安全。