

# ため池ハザードマップ 下池

## 【浸水想定区域】

このハザードマップは、想定外の大雨や地震によって万が一ため池の堤体が決壊した場合に、浸水する可能性がある区域を記載しています。

この地図の浸水区域は、満水の水が溜まっている、ため池の堤体が決壊した場合の最大浸水深を表示しています。

浸水想定区域を把握し、ため池の異常を発見した場合や市から避難勧告等が出されるなど、ため池による災害のおそれがあるとわかった場合には、速やかに避難してください。

なお、浸水想定区域は、実際の浸水区域と異なる場合がありますので、注意してください。

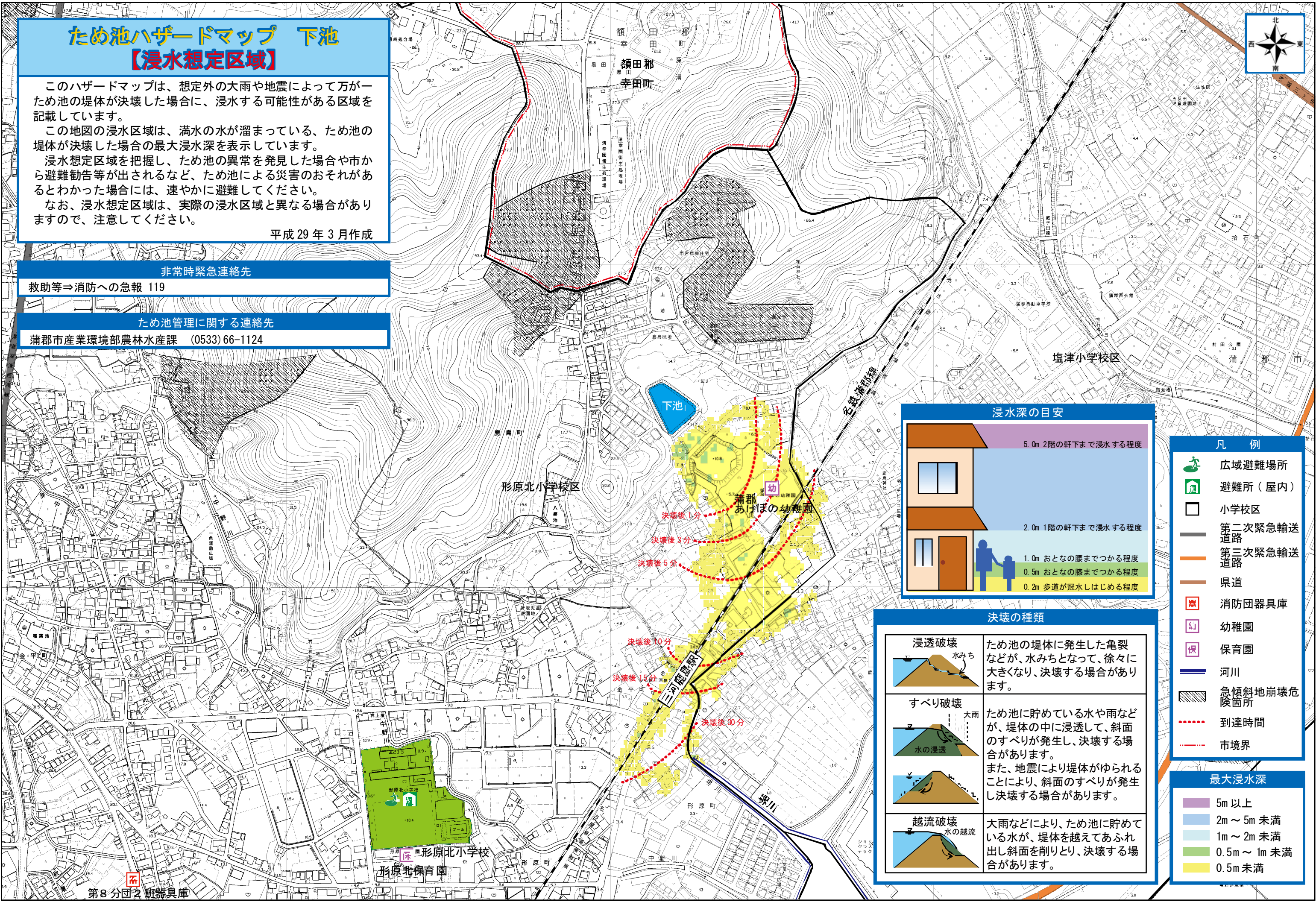
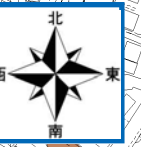
平成 29 年 3 月作成

非常時緊急連絡先

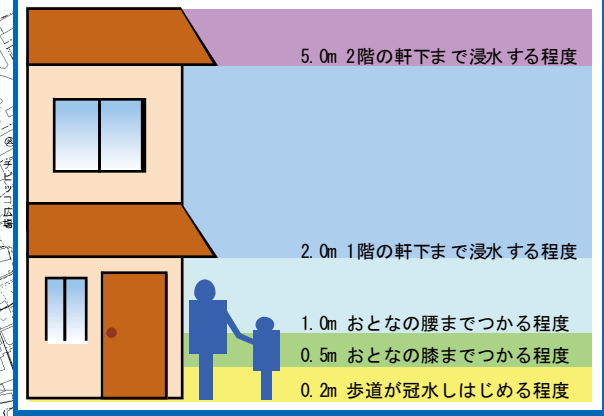
救助等⇒消防への急報 119

ため池管理に関する連絡先

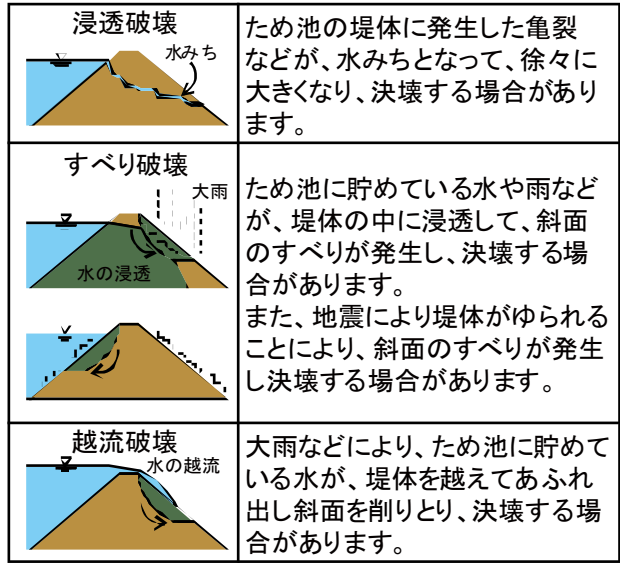
蒲郡市産業環境部農林水産課 (0533) 66-1124



### 浸水深の目安



### 決壊の種類



### 凡例

- 広域避難場所
- 避難所（屋内）
- 小学校区
- 第二次緊急輸送道路
- 第三次緊急輸送道路
- 県道
- 消防団器具庫
- 幼稚園
- 保育園
- 河川
- 急傾斜地崩壊危険箇所
- 到達時間
- 市境界

### 最大浸水深

- 5m 以上
- 2m ~ 5m 未満
- 1m ~ 2m 未満
- 0.5m ~ 1m 未満
- 0.5m 未満

第8分団2班器具庫

0 100 200 300 400 500m