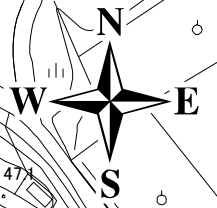
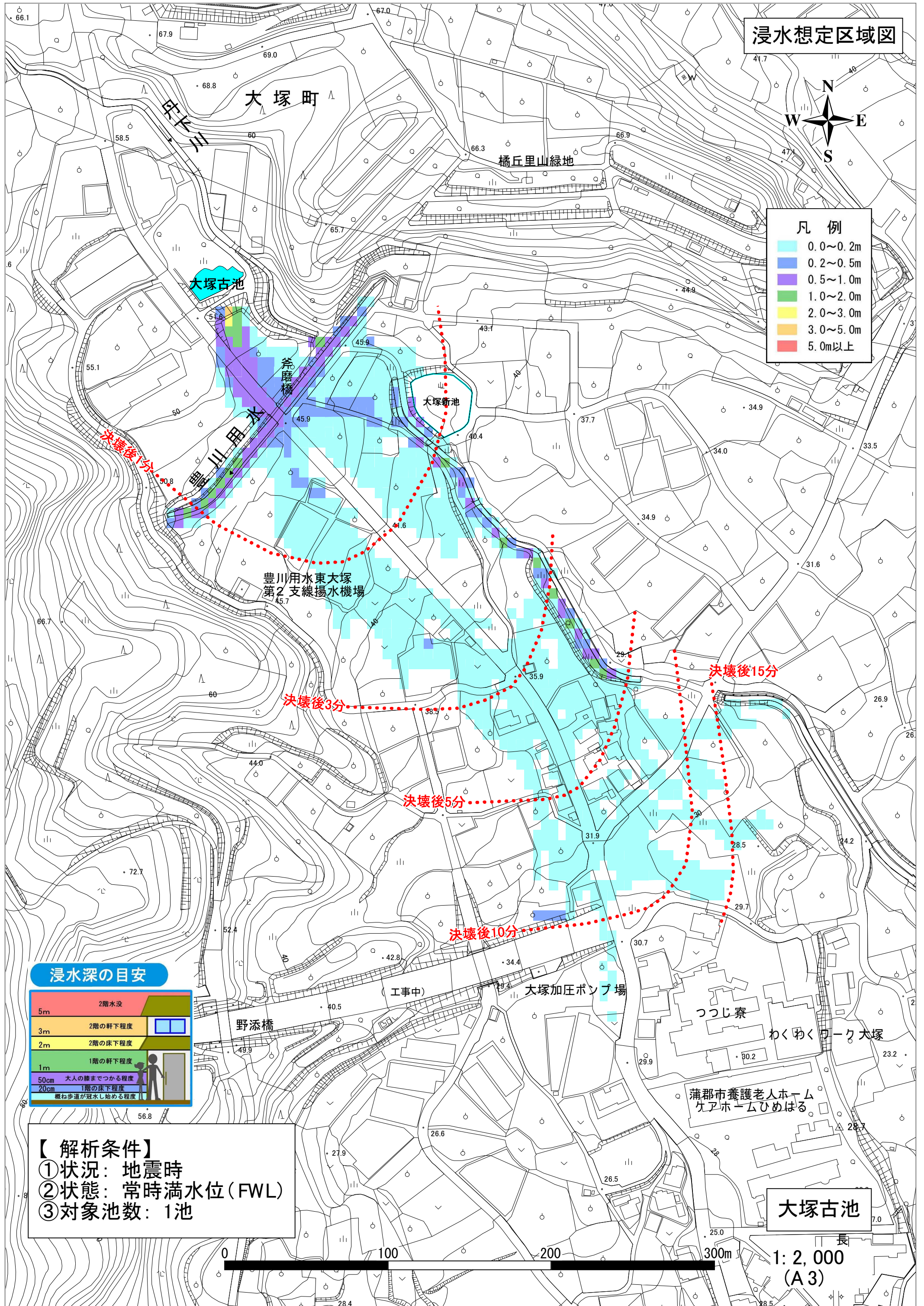


浸水想定区域図



凡例

0.0~0.2m
0.2~0.5m
0.5~1.0m
1.0~2.0m
2.0~3.0m
3.0~5.0m
5.0m以上



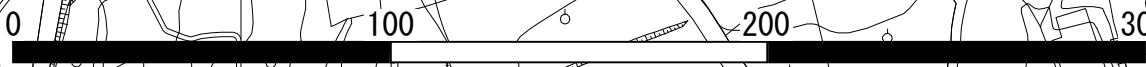
浸水深の目安

5m	2階水没
3m	2階の軒下程度
2m	2階の床下程度
1m	1階の軒下程度
50cm	大人の膝までつかる程度
20cm	1階の床下程度 概ね歩道が冠水し始める程度

【解析条件】

- ① 状況：地震時
- ② 状態：常時満水位 (FWL)
- ③ 対象池数：1池

大塚古池



1: 2,000
(A3)

注1) この地図は、東三河広域連合長の承認を得て、同連合発行の都市計画基本図を使用し作成したものである。(承認番号) 1東三都(測)第1-10号