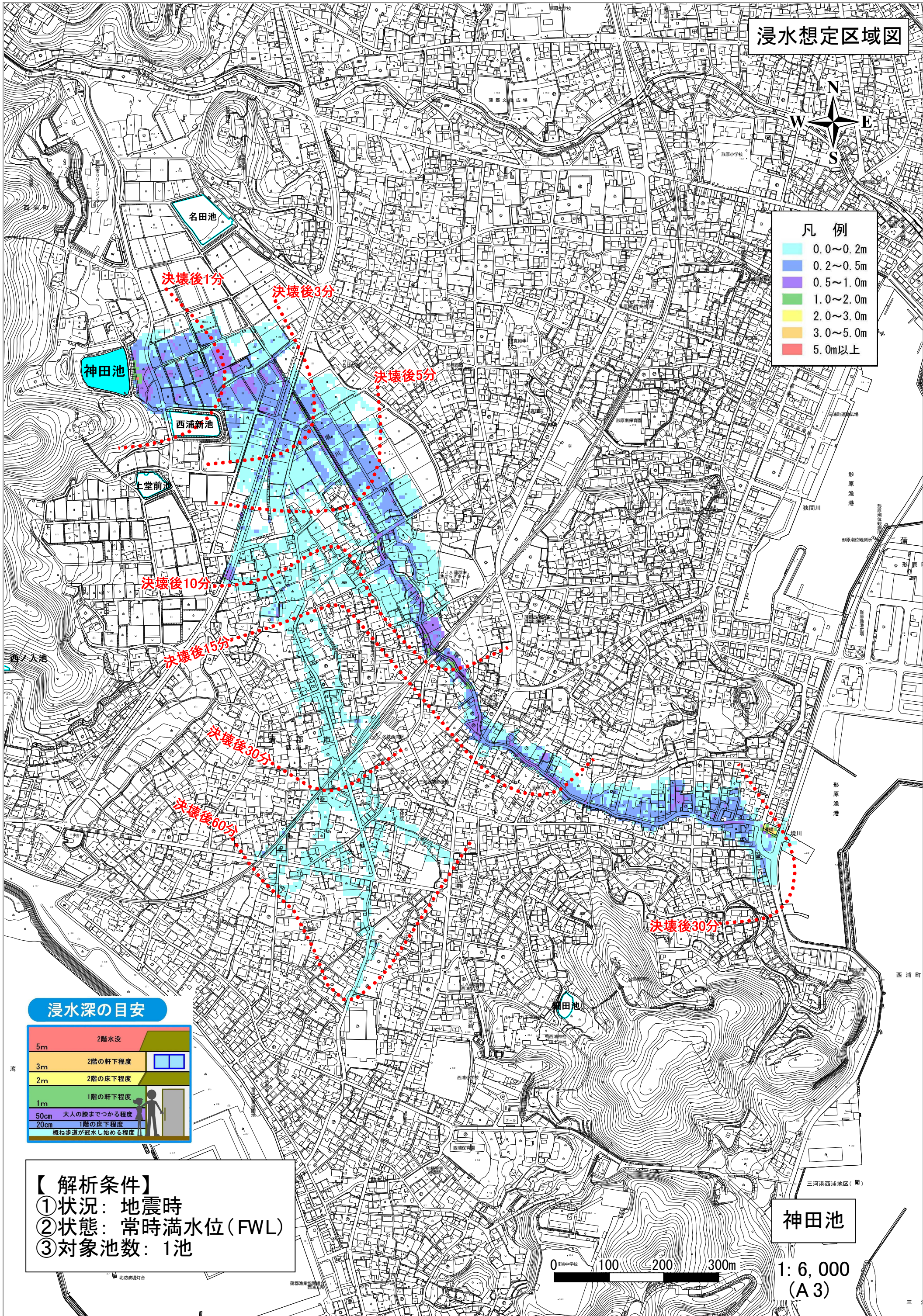


# 浸水想定区域図



## 凡例

	0.0~0.2m
	0.2~0.5m
	0.5~1.0m
	1.0~2.0m
	2.0~3.0m
	3.0~5.0m
	5.0m以上



## 浸水深の目安

5m	2階水没	
3m	2階の軒下程度	
2m	2階の床下程度	
1m	1階の軒下程度	
50cm	大人の膝までつかる程度	
20cm	1階の床下程度	
	概ね歩道が冠水し始める程度	

## 【解析条件】

- ① 状況：地震時
- ② 状態：常時満水位 (FWL)
- ③ 対象池数：1池

神田池

0 100 200 300m

1: 6,000  
(A3)

注1) この地図は、東三河広域連合長の承認を得て、同連合発行の都市計画基本図を使用して作成したものである。(承認番号) 1東三河(測)第1-10号