

お食事処 ふくなが亭 Cafe ohana

吉田橋 VIEW SPOT

M ↑ 玄楼寮 マップ外 (ここから徒歩5分)

A 喫茶峰 D 盛華堂 E

6 吉田橋

ファミリーレストランマルセイ

和菓子だより米田屋

KIRAYOSHIDA.Sta MIKAWATOBA.Sta 年に1度ハワイになるまち、吉良

三河島羽駅

レンタサイクル



COFFEE&BAGEL KINO



ゆったりと流れる海時間で気分はALOHA

喜珍飯店



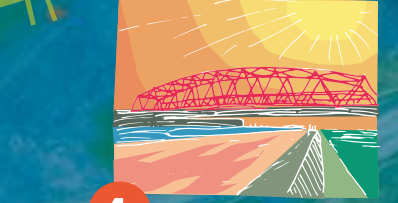
穏やかな三河湾を楽しもう

堤防沿いは散歩やサイクリングに最適

1 吉田大橋

2 正法寺古墳

休日はゆったり海釣りもおすすめ



1 吉田大橋

矢崎川にかかる赤い大きな橋。橋の下には釣り人の姿も見られる。



3 ヤシの並木

吉良温泉の入り口にあるヤシの並木。南国ムードを高めてくれる。



宿泊に訪れるならワイキキビーチの吉良温泉がおすすめ!

吉良饗庭塩の里

3 ヤシの並木

吉良パークゴルフ場

レンタルキャンプMOON

Cafe goofy

和カフェたらそ

うみとまり

散策は海岸沿いがオススメ!

9 吉良ワイキキビーチ



9 吉良ワイキキビーチ

景観が似ていることから、ハワイ州観光局の許可を得て、この名前がつけられた。



2 正法寺古墳

春には、正法寺山から見える海と桜がきれい。

4 吉良宮崎マリーナクラブ



5 蛭子社

蛭子岬に建ち、沖に見える梶島を詠んだ万葉の歌碑がある。

石川勝商店

海見カフェ

有馬商店

7 幡頭神社

俺ん家えびす

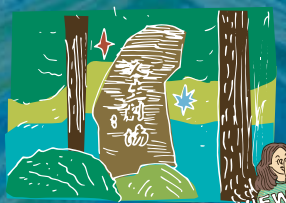
加藤商店

5 蛭子社

FISHING POINT

7 幡頭神社

急な階段を上がると平穏な空気をまとった空間が現れる。



8 人生劇場の碑

知る人ぞ知る絶景ポイント。こんな所に!? という場所に東屋があって、休憩できる。



4 吉良宮崎マリーナクラブ

空と海の青色に係留された白いボートが映える。



6 吉田橋

吉田橋から南には、吉田大橋、通称「赤い橋」と赤い電車とのコラボレーションが見られる。

FISHING POINT

恵比寿海水浴場

サンライズパーク

