

No.1226

6

2021.Jun.

# 広報 がまごおり

Gamagori public relations magazine

花の盛りに





人口と世帯 / 5月1日現在			
人口	79,475人 (-83)	出生	41人
男	39,270人 (-22)	死亡	83人
女	40,205人 (-61)	転入	212人
世帯	33,148 (+23)	転出	249人

( )内は前月比

火災と救急			
	4月件数	累計 (1~4月)	
火災	3件	9件	(+4)
救急	254件	1,102件	(+44)

( )内は前年比

犯罪発生状況 / 1~3月	
総数	99件 (-12)
侵入盗	2件 (-7)
自動車盗	0件 (±0)
特殊詐欺	3件 (+2)
自転車盗	2件 (-3)

( )内は前年比

交通事故発生状況 / 1~3月	
死亡事故	1件 (±0)
人身事故	68件 (+5)

( )内は前年比

今月の納税	
● 市県民税	1期分
● 介護保険料	2期分

〈納期限〉6月30日 困

※口座振替の方は、預金残高の確認をお願いします。  
納付相談 6月25日 困午後8時まで (収納課 ☎66-1117)

今月の手当	
● 児童手当	2~5月分

〈振込日〉6月10日 困

※受給者指定の金融機関に振り込みます。確認してお受け取りください。

**蒲郡公式LINEアカウント**

@gamagori.city

友だち登録してね!



**マチイロ**

広報がまごおりをスマートフォンへ配信しています。




マチイロ

CONTENTS 目次

表紙解説・統計	2
ガマトピック	3 - 4
市民相談	5
健康情報	6 - 7
公共施設案内	8 - 10
お知らせ	11 - 21
クイズまちがいさがし	22
ふれあい宅配便	23
TikTok短編映画「幸ト音」配信スタート	24

**新型コロナウイルス感染症対策募金**  
市役所、市民病院など市内7カ所で受け付けています。  
**その他各種義援金について**  
市役所玄関案内で受け付けています。



新型コロナウイルス感染症拡大防止のため、掲載した催しなどは中止になることがあります。詳しくは各問合先にご確認ください。

Cover Photo 今月の表紙



蒲郡クラシックホテルのつつじ

春が深まる頃、格式ある蒲郡クラシックホテルの庭園は、鮮やかなつつじの花園となります。空に向かって咲く美しいつつじは、見る人の心にも春を届けます。(ま)

6月の休館日

図書館	博物館	生命の海科学館	市民会館	竹島水族館
7日 休	7日 休	1日 休	1日 休	1日 休
14日 休	14日 休	8日 休	8日 休	2日 休
21日 休	15日 休	15日 休	15日 休	8日 休
28日 休	21日 休	22日 休	22日 休	15日 休
30日 休	28日 休	29日 休	29日 休	22日 休
				29日 休



## あじさいまつり

観光商工課 ☎ 66-1120  
交通防犯課 ☎ 66-1156

咲き乱れる 5 万株 100 種のアジサイが皆さんを出迎えます。

**と き** 6月1日(日)～30日(日)  
午前8時～午後9時

**入場料** 500円(中学生以下、身体障がい者および付き添いの方は無料)

**と ころ** 形原温泉あじさいの里

**問合先** 形原観光協会 ☎ 57-0660

あじさいの里へは **赤い電車**と**あじさいくるりんバス**で行こう！

行き	名鉄線		くるりんバス	
	蒲郡駅発	三河鹿島駅発	形原温泉着	形原温泉着
	8:04(日8:11)	8:28	8:42	
	10:41	11:03	11:17	
	14:11	14:18	14:32	
帰り	くるりんバス		名鉄線	
	形原温泉発	三河鹿島駅発	蒲郡駅着	蒲郡駅着
	10:08	10:26	10:31	
	12:48	13:26	13:31	
	15:58	16:26	16:31	

### あじさいくるりんバス

運行日 区間田  
運賃 中学生以上100円  
小学生 50円  
※障がい者などの介助者1人無料



蒲郡市 浦添市 **共同連載 2/5 回**

企画政策課 ☎ 66-1162

## 市民交流の足跡

昭和56年に友好都市提携を結んで以降、57年に浦添市小学生バレーボール団体の蒲郡市訪問を皮切りに、両市の産業・教育・文化・スポーツ・観光などさまざまな市民団体の交流が始まりました。近年では、相互の団体と一緒にスポーツする交流会や両市の地域活動の紹介や意見交換会、市内訪問などを通して、お互いの市に対する理解を深め、友好関係を築いてきました。



また、友好都市提携の節目の年には、蒲郡まつりと浦添市てだこまつりにそれぞれの団体を派遣し合っています。最近では、平成23年度に友好都市提携30周年を迎えた際に、蒲郡市からは蒲郡市シニア吹奏楽団を、浦添市からはエイサー演舞団の浦添市青年連合会を相互に派遣して、交流しました。

### 首里城再建募金を実施！

令和元年に起こった首里城の火災の際は、浦添市とともに首里城の復興を支援するための首里城再建募金を実施し、寄付をしました。





令和4年4月採用  
蒲郡市職員採用試験

人事課 ☎ 66-1163

試験日  
7月11日

**申し込み** 6月1日(日)～18日(金)に直接または郵送(6月11日消印まで)で申込書・受験票(人事課、市ホームページにあります)を人事課(〒443-8601)へ。

※高等学校など卒業者を対象に9月19日(日)に実施する職員採用試験に申し込みをする方は、今回の試験の申し込みはできません。

採用職種	募集人員	年齢	資格
一般事務職	10人程度	平成3年4月2日以降生まれ	—
土木技術職	2人程度	昭和57年4月2日以降生まれ	大学、短期大学、高等学校において土木に関する課程を修めて卒業 ※
建築技術職	2人程度	昭和57年4月2日以降生まれ	1級建築士資格 ※ 大学、短期大学、高等学校において建築に関する課程を修めて卒業 ※
電気技術職	1人程度	昭和57年4月2日以降生まれ	第1種電気工事士資格 ※
保健師	2人程度	昭和52年4月2日以降生まれ	保健師資格 ※
保育士	20人程度	昭和57年4月2日以降生まれ	保育士登録 ※
消防職	1人程度	平成8年4月2日～ 16年4月1日生まれ	—

※資格の取得・登録、卒業は令和4年3月31日までの見込み含む。

狭あい道路の解消にご協力ください！

事前申出：建築住宅課 ☎ 66-1133  
寄附・測量：土木港湾課 ☎ 66-1153

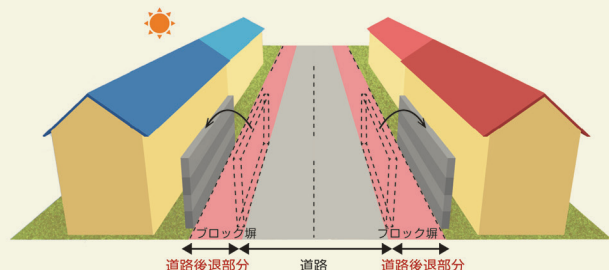
ID 0246771

幅4メートル未満の道路(狭あい道路)は日照・通風を悪化させ、緊急車両の通行ができません。自己の所有する土地が面する道幅が狭く、拡幅可能な方は、ご相談ください。

6月1日～ 狭あい道路拡幅整備の支援を始めます

**対象** 建築確認申請を提出する方、道路後退用地の寄附を希望する方

- ◎市街化区域の土地を寄附する場合、これまで各自でお願いしていた後退部分の分筆・測量・登記・舗装整備を市が行います。
- ◎自己管理の場合は、後退部分に杭を設置してください。





# 市民相談

お気軽にご相談ください。相談無料、秘密厳守です。  
※各日とも正午～午後1時は除く

内容	とき	ところ
よろず相談 ・人権 ・行政 ・困りごと ・いじめ など	6月16・23・30日 7月7日	午前10時～午後4時
弁護士による法律相談 <b>予約制</b> ( )内は予約開始日 予約受付は午前8時30分～	6月23日(6月14日) 7月7日(6月28日) 7月14日(7月5日)	午後1時～4時 市民相談室(市民課) ☎66-1110
司法書士による登記相談 <b>予約制</b> ・不動産の相続 ・贈与 ・土地建物 ・会社や法人の登記 予約は相談日前週の迄まで	7月14日	午前9時～正午
弁護士による法律相談 <b>予約制</b> ( )内は予約開始日 予約受付は午前8時30分～	6月25日(6月14日) 7月9日(6月28日)	午後1時～4時 勤労福祉会館相談室 ☎69-3911
不動産に関する相談	6月8日	午後1時～4時 建築住宅課 ☎66-1132
年金相談 <b>予約制</b>	6月3・10・17・24日	午前9時30分～午後3時 商工会議所 豊橋年金事務所 ☎0532-33-4111 自動音声1→2
消費生活相談 ・悪質商法 ・多重債務 ・消費者契約トラブル	日～日	午前9時～午後4時30分 (休憩なし) 東三河消費生活蒲郡センター ☎66-1204
労働相談 <b>予約制</b> ・職場でのハラスメントなど悩み事全般 予約は前日の正午まで	6月9日	午後1時～4時 産業振興部会議室(観光商工課) ☎66-1119
創業者相談 <b>予約制</b> 予約は2日前まで	6月10・24日	午後2時～4時 産業振興部会議室または 商工会議所(観光商工課) ☎66-1118
若者就労相談(15歳～49歳)	日～日	午前11時～午後7時 がまごおり若者サポートステーション ☎67-3201
子ども・若者相談 ・不登校 ・ひきこもりなど (おおむね40歳まで)	日～日	午前9時～午後4時 青少年センター ☎95-3100
家庭・児童の養育相談	日～日	午前9時30分～午後5時 家庭児童相談室 ☎66-1213
虐待の通報 虐待などに関する相談や通報は…		
18歳未満の子ども (障がい児を含む)	子育て支援課 ☎66-1108 家庭児童相談室 ☎66-1213 児童相談所全国共通ダイヤル ☎189 (24時間対応)	
18歳～64歳の障がい者	福祉課 ☎66-1106 FAX66-3130 障がい者虐待防止センター ☎68-3612 (夜間・休日) ☎66-1111 FAX66-1207	
65歳以上の高齢者	長寿課 ☎66-1105 FAX66-3130 地域包括支援センター 塩津 ☎56-7125 東部 ☎59-6790 中央 ☎69-6674 みらいあ ☎66-0800 西部 ☎58-1136	





6月4～10日は「歯と口の健康週間」

## 歯と口の健康を考えよう

健康推進課 ☎ 67-1151

皆さんは、1日何回歯磨きをしていますか？歯磨きを怠ると口の中の細菌が増え、しゃべる・食べる・呼吸するという口の機能に影響が出る場合があります。また、口の健康は全身の健康とも密接に関係しています。自分の口の状態を気をつけ、健康に努めましょう。

**無料歯周病検診** ID 0173956

**対象** 市内在住の20・25・30・35・40・45・50・55・60・65・70・75歳の方

**8020検診**

**対象** 市内在住の80歳の方

**共通事項**

**ところ** 市内歯科医院

**持ち物** 受診票（対象者には事前に発送します）、保険証



口の中の細菌を増やさないために

毎食後の歯磨きが大切！特に歯と歯ぐきの境目や歯ブラシが届きにくい奥歯を丁寧に磨きましょう。



## 健康大学糖尿病予防学部

健康推進課 ☎ 67-1151

ID 0000020

**通学コース**

**対象** 市内在住・在勤の糖尿病の治療をしていない方

**受講料** 500円

**専門コース**

**対象** 市内在住・在勤で次のいずれかに該当する方

- ① HbA1c 6.5% 以上または空腹時血糖 126mg/dl 以上
- ② 糖尿病の経過観察または治療中

**受講料** 1,000円

**共通事項**

**ところ** 保健医療センター

**定員** 20人（定員を超えた場合は抽選）

**申し込み** 7月15日（日）までに直接または電話で健康推進課へ。

とき

	通学コース	専門コース
1	7月29日（日）	
2	9月4日（日）	
3	10月14日（日）	10月21日（日）
4	—	12月9日（日）
5	1月27日（日）	

## いっしょにやろまい元気セミナー

健康推進課 ☎ 67-1151

自分に合った健康づくりが知りたい・ボランティアに興味がある方におすすめの講座です。

**とき** 6月30日、7月7・28日 各水曜日 全3回 午前10時～11時30分

**内容** 健康づくりの講話、運動・食事バランス体験、やろまい会活動の紹介とプチ体験、交流ほか

**定員** 15人（定員を超えた場合は全回参加できる方優先）

**申し込み** 6月11日（日）までに電話、ファクス、メールで、氏名・生年月日・電話番号・「いっしょにやろまい元気セミナー」を健康推進課（FAX67-9101 ☎ hoken@city.gamagori.lg.jp）へ。



## 6 健康カレンダー



名称	とき	対象	ところ
予約制 血糖コントロール塾7.0会	15日 午後1時30分～3時	HbA1c7%前後の方	保健医療センター
	健康・栄養・歯科相談	25日 午前9時～正午	保健医療センター

名称	とき	集合場所	内容
蒲南コースを歩こう会	7日 午前9時30分 (雨天中止)	本町公園	蒲郡の街中を歩くコース
みんなで楽しく 無理なく三谷歩こう会	14日 午前9時 (雨天中止)	若宮公園時計塔前	季節を楽しむ海沿いコース
形原西浦の名所をめぐる ウォーキング会	26日 午前9時30分 (雨天中止)	形原公民館	補陀寺・山麓園・あじさいコース

## 6 子育てカレンダー



ところ 保健医療センター 持ち物 母子手帳

教室・相談	とき	受付時間	対象	問合せ先	
予約制 もぐもぐ教室(離乳食前期)	17日 日	午前9時50分～10時	5～6カ月児	健康推進課 ☎ 67-1151	
	カミカミ教室(離乳食後期)	9日 日	午前9時50分～10時		9～10カ月児
	2歳児教室	11日 日	午前9時45分～10時		2歳児
	子育て相談	3日 日	午前9時30分～11時30分	どなたでも	子育て世代包括支援センター ☎ 56-2305
	うみのご広場	21日 日	午前10時～正午	どなたでも	
母乳相談	日 日	①午前10時～ ②午後2時～	妊産婦		

- 母子手帳の交付と妊婦相談は、妊娠届出書を持って子育て世代包括支援センターへ。
- 4カ月・1歳8カ月・3歳児健康診査、1歳児教室、はじめての歯科・2歳児歯科健診は対象の方に個別通知します。

## 禁煙サポート

健康推進課 ☎ 67-1151

ID 0222993

- とき** 6月29日・9月28日 全2回 午前10時～11時30分
- ところ** 保健医療センター
- 内容** 肺年齢・呼気中一酸化炭素濃度測定、講話(禁煙のメリット・具体的な禁煙方法など)
- 対象** 市内在住・在勤の喫煙者とその家族
- 定員** 10人
- 参加費** 無料
- 申し込み** 6月22日までに電話、ファクス、メールで氏名・生年月日・電話番号を健康推進課(FAX67-9101 ☎ hoken@city.gamagori.lg.jp)へ。※個別サポートも随時受付中!

## 高血圧を予防しよう! からだ&血管若返りセミナー

健康推進課 ☎ 67-1151

- とき** 6月18日 ①午前10時30分～正午 ②午後1時～2時30分
- ところ** 保健医療センター
- 対象** 市内在住・在勤の血圧が高めの方
- 内容** 高血圧予防の食事や運動の講話と実技 ※希望者には汁物の塩分測定も実施
- 定員** 各16人(定員を超えた場合は抽選)
- 申し込み** 各1週間前までに電話で健康推進課へ。





展示資料紹介

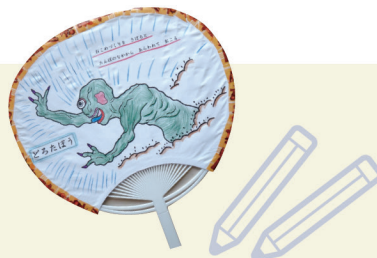
# フラスコ形長頸瓶

清田町にある権現山古墳の石室内から出土したユニークな形の須恵器です。1400～1300年前、古墳時代後期のもので、その形からフラスコ形長頸瓶とされています。底が安定しないので実用的ではなさそうですが、この形は当時人気だったのか副葬品として主に東日本でよく見つかっています。権現山古墳でも2点出土していて、写真は猿投窯（名古屋東部～豊田西部）産、もう1つは湖西窯（豊橋東部～湖西）産です。

蒲郡が東西の窯場と交流があった事を伝えてくれる貴重な資料です。



2階歴史展示室で常設展示中です。

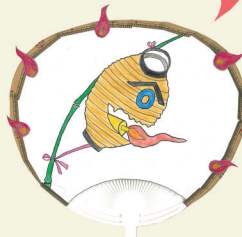


## 妖怪うちわをつくろう

塗り絵でオリジナルうちわを作ります。

- とき** 6月12日(土)～7月11日(日)
- ところ** 1階ロビー
- 参加費** 無料 ※申し込み不要

たくさんの妖怪がキミをまってるノダ～



館長の  
ひなこいん



小林龍二

蒲郡で育ち今も蒲郡在住で、蒲郡の水族館に勤めているのは、とても幸せでありがたく、やりがいを感じているのですが、だからこそたまに困ることもあります。その1つに元カノが水族館に来る、という事例です。元カノ、すなわち前に付き合っていた彼女。これはなかなかセンチメンタルな状況です。軽快にアシカショーをやっている、ふと客席に昔付き合っていた方を発見すると一瞬にして心が「うっ」となりセリフに詰まって次の種目を忘れそうになります。その後は客席側に一切視線を向けられません。ショーを始める前に発見した場合は急きよ別のスタッフにショー担当を代わってもらうこともあります。これが良い別れ方をした方なら「がんばってるね」とか「元気だったかな」などという



いつもはしっかり客席を見えています！

た話や近況報告ができ、それなりに楽しく盛り上がり「また来てよね！」と言って笑って解決なのですが、そうではない逆の場合、館内で合ってしまったたりすると「あ、あの、げげげ、げん、元気だたか、よし、そこそ元気だ」となり、楽しい水族館が凍り付く事態となりますので早急に展示裏へ引っ込みます。飼育事務所へ逃げ帰りアタフタして他のスタッフに状況を伝えると、皆満面の笑みで館長をいじり始めるので、またまた困ってしまいます。

アンモナイトの殻の中身は？

アンモナイトといえば、渦巻き状の化石を思い浮かべると思いますが、梅雨の時期によく見かけるカタツムリや、海にいるサザエなどと同じ巻貝の仲間：：ではありません！なんと、頭足類と呼ばれるイカやタコの仲間なのです。

アンモナイトの殻の外見は巻貝の殻とよく似ていますが、役割や中の仕組みがずいぶん違います。例えば、カタツムリの殻には外敵や乾燥から身を守る役割があり、殻の中に柔らかく湿った体を収納することができます。一方、アンモナイトの殻の中は隔壁と呼ばれる壁で仕切られているので、カタツムリのように殻の中に体を全て納めることはできません。では、アンモナイ



鉱物で埋まっている小部屋もありますが生きていた時は空洞でした。

トの殻の役割は何だったのでしょうか？実は、浮力を生み出す装置として役立っていたと考えられているのです。壁で仕切られたいくつもの部屋にはガスが入っていて、アンモナイトはその浮力を利用して、海底付近を漂う生活を送っていたのではないかと考えられています。当館でも、浮力を生み出す隔壁の構造が観察できる、アンモナイトの実物標本を展示しています。身近なカタツムリとアンモナイトの違いを観察してみてください。

6月 イベントカレンダー

- ショー
- ワークショップ
- おはなし

5日	5日	6日	12日	13日	19日	20日	26日	27日
🔬	🔧	🔧	🔧	🔧	🔧	🔧	🔧	🔧
レッツヨイ★サイエンス	首長竜をつくる	ミニヌマエビなどをつくろう	レクチャーシリーズ★オンライン 教えて！リュウグウ	小学校低学年向けかがく工作室 江戸時代のおもちや〜空を舞うツバメをつくる	ミニヌマエビなどつくろう	小学校中・高学年向けかがく教室 電流イライラ棒をつくる	ミニアレンジフラワーづくり	おはなしライブ 小学校高学年向け理科実験室 電信機をつくる

各イベントの時間・定員・申込方法などは科学館ホームページで確認してください。

レクチャーシリーズ★オンライン

# 教えて！リュウグウ

小惑星と“生命の海”のひみつ

6～11月 (全6回開催) ID:0206231

現在の惑星科学研究の最先端とリュウグウのサンプルへの期待を語ります。

第1回 リュウグウがきつ！教えてくれる 太陽系のはじまり

とき 6月12日 午後7時～8時10分 予約不要・参加無料

YouTube ライブで生配信！

講師 東京大学宇宙惑星科学機構教授 橋 省吾

【協力】東京大学大学院理学系研究科宇宙惑星科学機構 UTOPS、学術変革領域研究 (A) 次世代アストロケミストリー



## 読書感想文特集

本選びのコツは2つ!

- ①最後まで読める
- ②自分で選ぶ

図書館

Library

☎ 69-3706



### 「みずをくむプリンセス」

スーザン・ヴァーデ/文 ピーター・H・レイノルズ/絵 さくま ゆみこ/訳  
さ・え・ら書房

アフリカに住むジージーは、毎朝早く起きて、頭につぼを乗せ、遠くまで水をくみにいきます。



### 「みかん、好き？」

魚住 直子/著  
講談社

高校生の拓海の祖父はみかん農園を営んでいます。観光業に力を入れている港町を舞台に、進路や友達、家族のことで悩みながら成長していくおはなしです。



自分の生活とくらべて読んでみましょう。井戸を掘るプロジェクトについて調べてみていいですね。



舞台は蒲郡と同じ、みかんのまち。「自分に似てるかも…」と思える部分があると、共感しやすく、読みやすいと思います。

## 読書感想文教室



小学生向け

本の選び方や感想文の書き方を説明します。/

とき

7月4・18日回 全2回

◆1・2年生 午前9時30分～11時30分 ◆3年生以上 午後1時30分～3時

ところ

市民会館大会議室

対象

2回とも出席できる市内小学生と保護者(5・6年生は児童のみで参加可) ※要図書館利用者登録

定員

各5組(定員を超えた場合は抽選)

持ち物

筆記具、ふたのできる飲み物

参加費

無料

申し込み

6月11日～13日間に、電話または直接図書館へ。



## 市民体育センター

☎ 69-3241

### ●着物でおでかけ

着物を日常の着こなしに取り入れましょう。

とき 7月14・28日回

午後1時30分～3時

### ●ゆかた体験教室

この夏は、浴衣を自分で着てみませんか。

とき 7月10・24日回

午前10時～11時30分



### ●笑いヨガ

心の底から笑って、体を緩める楽しいヨガです。

とき 7月8・22日回

午前10時15分～11時45分

### 今月の新教室!

深い呼吸とストレッチ、ゆっくりとしたヨガのポーズで溜まった疲れを癒しましょう。



ヨガインストラクター  
五島 知佳

### ●オヤスミ前のリセットヨガ

夜しか時間のない方に。心も身体も緩めるリラックスヨガです。初心者大歓迎!

とき 7月3・17日回

午後7時30分～8時30分

その他の講座は

▼市ホームページ

市民体育センター

🔍 検索

# お知らせ

Information

ID 記事ID 市ホームページで検索できます。

## 公民館講座 ハスの花ランプ作り教室

生涯学習課 ☎ 66-1167

韓国の蓮紙を使って蓮の花のランプを作ります。

と き 7月3日(日)  
午前10時～正午

ところ 小江公民館

対象 市内在住・在勤の方

定員 12人

受講料 1,500円

申し込み 6月25日(金)までに直接  
または電話で小江公民館 (☎ /  
FAX68-6402) へ。



## 点訳ボランティア養成講座

福祉課 ☎ 66-1106

点字の基礎知識と点訳実技などを学びます。

と き 7月14日～12月22日  
第2・4回 全12回  
午前9時30分～11時30分

ところ 勤労福祉会館

定員 10人

受講料 770円 (テキスト代)

申し込み 7月9日(金)までに直接、  
電話、ファクスで、住所・氏名・  
電話番号を社会福祉協議会 (☎  
69-3911/FAX69-3993) へ。

## オンライン講座 親子クッキング教室

健康推進課 ☎ 67-1151

ID 0194194

と き 7月4日、8月1日(日)  
全2回 午前10時～正午

対象 市内在住の小学1～4年  
生とその保護者

定員 16組 (定員を超えた場合  
は抽選)

受講料 無料※材料は各自用意

申し込み 6月16日(金)までに電話、  
ファクス、メールで参加者全員の  
氏名・電話番号・学校名・学年・「親  
子クッキング教室希望」を健康推  
進課 (FAX67-9101 ☒ hoken@  
city.gamagori.lg.jp) へ。

## 公民館講座 親子うどん打ち体験

生涯学習課 ☎ 66-1167

粉からうどんをこねて、のして、  
切り打ちまでを体験します。

と き 6月19日(日) 午前9時～  
午後0時30分

ところ 大塚公民館

対象 市内在住の小学1～6年  
生とその保護者

定員 8組

参加費 1人300円

持ち物 エプロン、三角巾、布巾

申し込み 6月10日(金)までに電  
話またはファクスで大塚公民館  
(☎ /FAX59-  
8820) へ。



## 市民パソコン教室

生涯学習課 ☎ 66-1167

### パワーポイント初心者講座

と き 7月5・12日(日) 全2回  
午前9時30分～午後0時  
30分

ところ 市民会館会議室3

受講料 2,500円

持ち物 ノートパソコン (OSが  
ウィンドウズ10のものに限る)

### SNS講座

SNSの基本的な使い方や注意点、  
セキュリティを学びます。

と き 7月17日(日) 午前9時30分  
～午後0時30分

ところ 生命の海科学館メディアホール

受講料 1,000円

持ち物 スマホ (アプリを入れるた  
めのID・パスワードが必要)、充  
電器

### 【共通事項】

対象 市内在住・在勤のパソコン  
の基本操作を習得している方

定員 各10人

申し込み 6月24日(金)までに電話、  
ファクス、はがき、インターネット  
で、住所・氏名・年齢・電話番号  
・希望する講座名を生涯学習課  
(☎ 443-0034 港町17-17/FAX66-  
1199) へ。

相続 遺言 贈与

お気軽にご相談ください  
初回のご相談は、無料です。  
預貯金・株式・不動産などの資産承継

# 太田哲也司法書士事務所

愛知県司法書士会所属・愛知県行政書士会所属

出張相談、土日相談も  
お受けしています! 要予約

## TEL.0533-67-8190

蒲郡市三谷町八舗120 (三谷水産高校から東へ約300m)

ota-samurai.com



**スポーツ**  
 スポーツ推進課 ☎ 66-1222  
 市民体育センター ☎ 69-3241

**海の日記念  
親子ディンギーヨット体験乗船会**  
 と き 7月18日 午前9時  
 30分～午後3時30分  
 ところ 海陽ヨットハーバー  
 対象 小学4年～高校3年生と  
 その保護者  
 定員 6組(2人1組)  
 参加費 無料  
 申し込み 6月12日 電話で海陽  
 ヨットハーバー ☎ 59-8851 へ。



**ハンドボール教室**  
 と き 7月31日 8月9日  
 うち4回 午後6時～8時  
 ところ 市民体育センター競技場  
 対象 市内中学1～3年生  
 定員 30人  
 参加費 500円  
 申し込み 6月1日 7月4日  
 間に参加費を持って、直接市民  
 体育センターへ。  
 ※保護者の承諾印が必要。



**催し  
Event**

**キッズ応援プロジェクト  
等身大人形劇ピノキオ**  
 市民会館 ☎ 67-5151  
 生涯学習課  
 優しい心の大切さを知った木の  
 人形ピノキオの心温まる人形劇です。  
 と き 7月23日 ①午後1時～  
 ②午後3時30分～  
 ところ 市民会館大ホール  
 出演 劇団カッパ座  
 入場料 500円(自由席)  
 ※4歳以下膝上鑑賞無料  
 申し込み 6月12日 午前10時～  
 直接市民会館へ。



**にっぽん丸寄港**  
 土木港湾課 ☎ 66-1152  
 ☎ 0001118  
 クルーズ船ににっぽん丸がやって来  
 る! 岸壁から見学できます。  
 と き 6月21日 入港 午前10時30分～  
 出港 午後5時  
 ところ 蒲郡ふ頭11号岸壁  
 ★駐車場あり  
 ▼市ホームページ



**公民館講座  
パステルアート教室**  
 生涯学習課 ☎ 66-1167  
 パステルアートの絵はがきやカ  
 ードを作ります。  
 と き 7月3・10・17・24日 田  
 午前10時～11時30分  
 ところ 府相公民館  
 対象 市内在住の小学生  
 定員 10人  
 受講料 1,000円  
 持ち物 ハンカチまたはタオル、消  
 しゴム※汚れても良い服装で参加  
 してください。  
 申し込み 6月25日 電話ま  
 たはファクスで、住所・氏名・電  
 話番号を府相公民館 ☎ / FAX68-  
 2705 へ。



**育児講座  
母の癒しと親子遊び**  
 子育て支援課 ☎ 66-1107  
 親子で一緒に遊んだり、育児の悩  
 みを話してストレスを軽減しましょ  
 う。  
 と き 7月5日 午前10時  
 30分～11時30分  
 ところ 市民会館東ホール  
 講師 産後ケアハウス虹色びれっ  
 じ院長 鈴木佐和子  
 対象 市内在住の0歳児とその  
 保護者  
 定員 20組  
 参加費 無料  
 申し込み 6月1日 直接また  
 は電話で中央子育て支援センター  
 ☎ 69-3511 へ。

**相続・贈与** 争族にならないための  
生前対策にも応じます  
**初回相談無料**

**加藤智税理士事務所**

お気軽にご相談下さい **TEL.0533-68-7160**

★ **当事務所**  
 元町 ●三菱UFJ  
 ●鈴木工業  
 蒲郡駅  
 〒443-0057 蒲郡市中央本町4-27

加藤智税理士 🔍 検索



### 会計年度任用職員 パート保育士募集

子育て支援課 ☎ 66-1107

ID 20201104

勤務時間 月～金 午前7時30分～午後7時15分のうち2時間～

資格 保育士資格(年齢不問)

時給 1,219円～

申し込み 直接または電話で子育て支援課へ。

### 選挙事務アルバイト募集

行政課 ☎ 66-1155

ID 0204247

投票事務に従事する方を募集します。

●期日前

勤務場所・時間 市役所・5時間

時給 951円

●選挙当日

勤務場所・時間 各投票所・午前6時30分～午後8時30分(前日1時間勤務あり)

時給 1,283円

【共通事項】

内容 受付または投票用紙の交付

対象 18歳以上の方

申し込み 直接または電話で行政課へ。



### 弓道教室

とき 7月8日(日)～8月26日(日)  
うち10回 午後7時～9時

ところ 市民体育センター弓道場

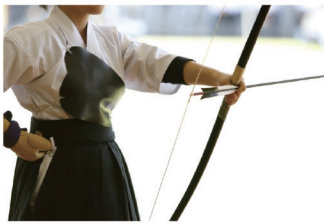
対象 市内在住・在学の中学1年生、高校生、一般

定員 40人

参加費 中学・高校生 1,500円  
一般 2,000円

申し込み 6月3日(日)～28日(日)に  
参加費を持って、直接市民体育センター(☎69-3241)へ。

※中学生は保護者の承諾印が必要。



### 卓球教室

とき 7月14日～8月13日  
毎週(日)全10回

午後6時30分

～8時45分

ところ 市民体育センター競技場

対象 市内在住・在学の小学3年～中学2年生の初心者

定員 60人

参加費 1,500円

申し込み 6月21日(日)～7月5日(日)に  
参加費を持って、直接市民体育センターへ。

※保護者の承諾印が必要。



### 夏休み少年少女 スポーツ教室

#### 親子水泳教室

とき 7月28日(日)～8月4日(日)  
うち6回

午後4時～5時30分

ところ 南部小プール

対象 市内在住小学生とその保護者

定員 40人

参加費 子ども 1,050円  
保護者 2,200円

#### バドミントン教室

とき 7月29日(日)～8月6日(日)  
うち5回

午前10時～正午

ところ 市民体育センター競技場

対象 市内在住の小学3～6年生  
とその保護者

定員 30人

参加費 1,500円

#### すもう教室

とき 7月28日(日)～8月4日(日)  
うち6回 午後2時～4時

ところ 市民体育センター相撲場

対象 市内在住の男子小学生

定員 20人

参加費 1,050円

※「まわし」貸し出しあり

【共通事項】

申し込み 7月1日(日)～19日(日)に  
参加費を持って、直接市民体育センターへ。



丸七住宅はお客様の『ありがとう』を頂くために、これから始まる新生活をサポートさせて頂いております。

売買・賃貸 まずはお気軽にご相談ください!

不動産のことなら丸七住宅へ



丸七住宅株式会社 丸七住宅 検索  
幸田店 ☎ 0120-07-1644  
蒲郡店 ☎ 0120-07-1645

mini mini ミニミニFC蒲郡店  
☎ 0120-07-1642 蒲郡 賃貸 検索



## 子どもを預かる 有償ボランティア募集

子育て支援課 ☎ 66-1108

ボランティア募集にあたり説明会を行います。

と き 6月20日(日)

午後1時～5時

ところ がまごおり児童館児童クラブ室

内 容 子どもの預かり、保育園・幼稚園への送迎など

対 象 市内在住で子育ての手伝いをしたい方

報 酬 1時間 600円

申し込み 6月12日(木)までに電話でファミリー・サポート・センター(がまごおり児童館内 ☎ 65-9399)へ。※託児あり

## 市民文化祭 ステージ部門出演者募集

文化協会 ☎ 68-5509

生涯学習課

芸能発表会: 吟剣詩舞、舞踊、大正琴、民謡、謡曲、雅楽、三味線、子どもバレエ ほか

と き 11月20日(土)・21日(日)

午前10時～

ところ 市民会館中ホール

洋楽発表会: コーラス、ハーモニカ、コカリナ、吹奏楽 ほか

と き 11月14日(日)

午後1時30分～

ところ 市民会館大ホール

申し込み 6月18日(金)までに直接または電話で文化協会事務局へ。



## 会計年度任用職員 小中学校支援員・補助員登録

学校教育課 ☎ 66-1165

### ①低学年学級支援員

小学校低学年で学級担任の指導補助を行います。

勤務時間 1日5時間、年180日程度

時 給 1,071円

### ②心の教室相談支援員

小学校で児童や保護者の相談を受けます。

勤務時間 1日5時間、年60日程度  
時 給 1,002円

### ③特別支援教育指導補助員

小中学校の通常学級または特別支援学級で、学級担任の指導補助を行います。

勤務時間 1日5時間、年180日程度

時 給 1,071円

### ④適応指導教室(あすなろ教室)指導補助員

勤務時間 1日5時間、年180日程度

時 給 1,002円

### 【共通事項】

対 象 どなたでも

申し込み 直接または郵送で、会計年度任用職員登録カード(学校教育課、市ホームページにあります)を学校教育課(☎ 443-8601)へ。

## 県地域環境保全委員募集

環境清掃課 ☎ 57-4100

募集人員 1人

活動内容

- ・地域の環境の調査・報告
- ・環境保全施策への協力
- ・会議などへの出席 など

条 件 市内在住のメール・画像データの送受信が可能で、地域における環境保全に関心がある方

報 酬 月額3,500円

申し込み 6月25日(金)までに直接環境清掃課へ。

## パブリックコメント募集

公共施設マネジメント課 ☎ 66-1214

ID 0244980

該当地区の小中学校、公民館、保育園などの機能を集合させる施設について、整備方法や管理運営方法などを定めるものです。

①地区個別計画に基づく基本計画書(塩津地区)

②地区個別計画に基づく基本計画書(西浦地区)

### 【共通事項】

募集期間 6月1日(火)～30日(金)

閲覧場所 公共施設マネジメント課、情報公開コーナー(市役所4階)、公民館、市ホームページ

提出方法 直接、ファクス、郵送、メールで意見・住所・氏名・電話番号を公共施設マネジメント課(☎ 443-8601/FAX66-1183 ✉ k-mane@city.gamagori.lg.jp)へ。

## 夏休み児童クラブ 支援員・補助員登録

教育委員会庶務課 ☎ 66-1166

ID 0236143

児童クラブでの小学生の生活指導、遊びの見守りなどを行います。

勤務時間 午前7時30分～午後7時(交代勤務)最大7時間45分

資 格 支援員: 保育士資格証、幼稚園・学校教諭免許状を有する方など

補助員: 子どもの預かりに熱意のある方(資格不問)

時 給 支援員 1,201円

補助員 951円

申し込み 登録カード(庶務課、市ホームページにあります)・資格証・免許証の写し(有資格者)を持って、直接庶務課へ。



永代供養

宗教自由

後継者不要

墓石のある  
愛樹木葬

## 蒲郡とぼね樹木葬墓地

愛知県蒲郡市  
竹谷町玉ノ木57番地

ご家族のお墓として使用できる話題の **永代供養付 樹木葬** です。

3霊まで納骨可 1区画

40万円～

4霊まで納骨可 1区画

55万円～

価格に永代供養料・墓地使用料が含まれています。別途墓石代がかかります。  
※維持費(管理費):年間2,000円(50年分一括払い50,000円) 生前にお求めの方(寿限):一括払い45,000円

アイエム 愛樹木葬

検索

ご見学希望・お問合せは  
愛樹木葬のアイエムお客様相談センターへ  
前日までに下記フリーダイヤルでご予約ください。

0120-501-373

電話受付時間:午前10時～午後4時 現地見学時間:午前10時～午後4時  
西日本支社:愛知県名古屋市中区金城町2-6-703

供養で未来を創る

愛樹木葬 墓石 葬儀

株式会社 アイエム  
東京都中央区京橋2-8-1 八重洲中央ビル6階

50年間  
個別供養  
好評受付中!

とぼね斎場前 岬霊園内



## 下水道への接続を

下水道課 ☎ 66-1140

下水道には、汚れた水を浄化して環境を守る大切な役割があります。下水道を使える地区の皆さんは、ぜひ下水道への接続をお願いします。宅地内の接続工事は、下水道排水設備指定工事店が行います。

くみ取り便所から水洗便所への改造や、浄化槽を撤去して下水道接続工事を行う場合、無利子の融資をあっせんしています。

## 軽自動車税(種別割)の納税証明書は大切に

税務課 ☎ 66-1115

軽自動車の車検の際には、軽自動車税(種別割)の納税証明書が必要です。車検証と一緒に大切に保管してください。

納税証明書は納付の際にお渡しします。口座振替・クレジット納付の方には6月下旬に郵送します。

※スマホ納付の方には郵送しません。必要な場合は、税務課に問い合わせてください。

## 住まいの音に気配りを

環境清掃課 ☎ 57-4100

☎ 0205493

生活に伴い発生する音は、人によって感じ方が大きく異なります。気づかないうちに周囲に迷惑をかけているかもしれません。不快感を与えないために次のことに気を付けましょう。

- 音を出す時間に配慮する
- 音を小さくしたり、外に漏れない工夫をする
- 近所の方とコミュニケーションを図る

## 発達障がい講演会

### 発達障がいと発達でこぼこ

福祉課 ☎ 66-1106

と き 8月1日(日)  
午前10時～正午  
(開場:午前9時30分)

ところ 市民会館中ホール

講師 杉山登志郎

対象 発達障がいやその支援に関心のある方

定員 250人

参加費 無料

申し込み 6月1日(日)～7月28日(日)  
にインターネットでささゆりの会へ。

問合先 ささゆりの会 (☒ sasa-seminar@as-japan.jp) ※件名に「問合せ」と明記。

### ▼インターネット

ささゆりの会

🔍 検索

## 井戸を適正に管理しましょう

環境清掃課 ☎ 57-4100

家庭用の井戸は浅い地層から水を引いている場合が多く、気づかないうちに井戸水が汚染されていることがあります。飲用には安全な水道水の使用を推奨しています。

井戸水は、使う方が水質管理をしなければなりません。定期的に施設の点検や水質検査を行いましょう。井戸水の検査については、豊川保健所試験検査課(☎ 69-3150)へ。



## 広告入り窓口用封筒 無償提供者募集

市民課 ☎ 66-1110

規格・数量 角形2号 4万枚  
角形6号 3万枚

広告掲載面積 表・裏面ともに封筒面積の3分の1程度

掲載期間 令和4年1月1日～12月31日

申し込み 6月1日(日)～25日(金)  
(必着)に直接または郵送で、申込書(市民課、市ホームページにあります)・必要書類を市民課(〒443-8601)へ。

※応募多数の場合は、審査のうえ選定します。



## 教科書展示会

学校教育課 ☎ 66-1165

市内小中学校で使用している教科書を含め、さまざまな出版社の教科書を展示します。期間中は意見箱を設置します。

と き 6月11日(日)～29日(日)

ところ 図書館展示コーナー



## 後期高齢者医療保険料の均等割軽減特例を見直します

保険年金課 ☎ 66-1102

後期高齢者医療保険料は、世帯の所得状況に応じて均等割額が軽減されています。均等割の軽減特例は、段階的に見直し昨年度までで廃止しました。

対象者の所得要件 (世帯主・世帯の被保険者全員の軽減判定所得の合計額)	均等割の軽減割合		
	本来の軽減	2年度	3年度
43万円+10万円×(給与所得者等人数-1)以下 (昨年度は33万円以下)	7割	7.75割	7割
世帯の被保険者の年金収入が80万円以下		7割	

※給与と年金の双方を有し、所得金額調整控除の対象になる方は所得申告をしてください。



## 民有地緑化助成事業

都市計画課 ☎ 66-1141

ID 0066323

敷地や建築物の緑化工事費の一部を助成します。

対象事業 屋上・壁面・空地・駐車場・生垣緑化、民有樹林地

条件 民有地の緑化を進める事業で次の認定基準を満たすもの

●緑化面積が50平方メートル以上

●生垣は延長15メートル以上

対象経費 植栽・植栽基盤・かん水施設に係る費用、生垣設置に係る工事費用

※生育期間が2年を見込めないものは除く

助成額 対象経費の2分の1(500万円以下)で次の範囲内

●屋上緑化・壁面緑化…緑化面積×3万円以内

●空地緑化…緑化面積(m<sup>2</sup>)×1万5千円以内

●駐車場緑化…緑化面積(m<sup>2</sup>)×2万円以内

●生垣緑化…設置延長(m)×5千円以内

●民有樹林地…工事面積(m<sup>2</sup>)×1万円以内

※予定額に達し次第終了

## 不法投棄をなくそう

環境清掃課 ☎ 57-4100

ID 0123687

山中への大規模な不法投棄など、悪質な事例が増えています。安易にごみを捨てる行為は、5年以下の懲役、1,000万円以下の罰金が課される犯罪です。


市では、パトロール、看板・監視カメラの設置などを行っています。

不法投棄現場を発見したときは、車のナンバーなどを控え、警察または環境清掃課にご連絡ください。

また、地主の方も、防護柵を設置するなど、適正管理・自己防衛をお願いします。




### 授章おめでとうございます



瑞宝単光章


昭和45年4月に蒲郡市消防士を拝命され、以来42年の長きにわたり市民の生命、身体および財産を守るため、消防の最前線で活躍されました。在職中は、愛知県消防学校教官や消防本部予防課長補佐兼危険物係長などを歴任され、警防体制の強化充実と消防技術の向上に尽力される一方、後進の指導育成に努めるなど、消防行政の進歩に多大な貢献をされました。



瑞宝双光章

富田 忠男 さん(80歳)  
(中央本町)

昭和35年4月に蒲郡市職員に奉職され、以来42年の長きにわたり在職し、市民生活部長、総務部長を歴任し、豊富な行政経験と卓越した識見をもって地方自治の進展に貢献されました。また行政運営において指導的な役割を果たし、その行政手腕が高く評価され、平成14年に蒲郡市収入役に就任し、市の会計事務の最高責任者として、市政の発展に多大な貢献をされました。



松田 年一 さん(69歳)  
(額田郡幸田町)

## 一般不妊治療費助成制度 対象者を拡大します

健康推進課 ☎ 67-1151

ID 0156079

拡大内容

- ・事実婚関係の方を含む
- ・所得制限がなくなりました

その他

年齢、申請回数に制限はありません。

▼市ホームページ

一般不妊治療費助成 🔍 検索

## 児童手当現況届を 提出してください

子育て支援課 ☎ 66-1108

現在、児童手当を受給されている方は、引き続き児童手当を受給できるかどうかを確認するため、現況届の提出が必要です。

提出期間 6月1日(日)～30日(日)(用紙は5月31日(日)に発送)

※郵送での提出にご協力ください。

## 野犬に注意してください

環境清掃課 ☎ 57-4100

山間部を中心に野犬の目撃情報が寄せられています。野犬が数頭の群れで現れると、大人でも恐怖を感じるものです。

野犬に近づかない、増やさないための協力をお願いします。

●野犬を増やさないために

- ・エサを与えない、エサを得られる状況を作らない
- ・飼い犬の逃走の防止、飼い犬を遺棄しない
- ・安易に犬を飼わない
- ・犬の寿命がくるまで責任を持って飼う、新しい飼主を探す

●野犬を見かけたときは

目撃日時・場所・頭数・特徴など連絡してください。

問合せ先 県動物愛護センター東三河支所 ☎ 0532-33-3777

## ゴミ減量4コマまんが

分別してますか？  
プラスチック製  
容器包装

その71



環境清掃課 ☎ 57-4100

### 非自発的失業者に対する 国民健康保険税軽減

保険年金課 ☎ 66-1172

平成27年3月31日以後に倒産や解雇などで離職した65歳未満の方（非自発的失業者）の国民健康保険税について、離職の翌日の属する月から翌年度末までの間、離職者本人の給与所得を3割に減額して算定します。雇用保険受給資格者証またはマイナンバーが分かるものを提示して申告してください。

**対象** 離職時に65歳未満の方で、特定受給資格者または特定理由離職者に該当する方  
※雇用保険受給資格者証の離職理由番号 11. 12. 21. 22. 23. 31. 32. 33. 34

### がまごおり市民企画公募 まちづくり事業助成金 はじめの一步部門

協働まちづくり課 ☎ 66-1179

ID 0114210

地域団体・市民活動団体が自主・自発的に行う、まちづくりに役立つ事業の経費を助成します。

#### 条件

- ・規約・会則を持つ団体である
- ・活動拠点が市内である
- ・情報交換会などに出席できるほか

助成額 上限 10万円

選考方法 書類・面接審査

締め切り 第1回 6月26日 田

第2回 8月28日 田

#### 申し込み・問合先

各締め切りまでに申込書（がまごおり市民まちづくりセンター、市ホームページにあります）を直接がまごおり市民まちづくりセンター（☎ 69-5380）へ。

### 介護支援専門員 実務研修受講試験

長寿課 ☎ 66-1176

**対象** 次の両方に該当する方

- ①保健・医療・福祉に関する法定資格を有し、保健・医療・福祉の各分野で合計5年以上の実務経験がある方
- ②①の業務に従事している勤務地が愛知県に在る方、もしくは、現在①の業務に従事しておらず、かつ、住所地在愛知県にある方

試験日 10月10日 日

申し込み・問合先 6月1日 日～30日 日 に願書（長寿課、勤労福祉会館にあります）を郵送で愛知県社会福祉協議会福祉人材センター介護支援専門員実務研修受講試験係（〒461-0011 名古屋市東区白壁 1-50 ☎ 052-212-5530）へ。

### 証明書自動交付機を ご利用ください

市民課 ☎ 66-1110

ID 0205467

住民票や印鑑証明書などを証明書自動交付機で受け取ることができます。市役所に2台、三谷・形原・西浦公民館に各1台ずつ設置されています。利用には市民カード（印鑑登録証）に暗証番号の設定が必要です。窓口よりも手数料が安く申請書の記入も不要です。

### 中部中学校区 公共施設の将来を考える ワークショップ

公共施設マネジメント課 ☎ 66-1214

ID 0244169

小中学校、保育園、公民館などの配置や使い方を定める計画策定に向け、該当学区の皆様の意見をうかがうワークショップをZoomで開催します。

とき 7月31日 日、8月22日・10月31日・12月26日 日 全4回

募集人数 32人

対象 該当学区在住の18歳以上の方

申し込み 7月9日 日 までに直接、郵送、ファクス、メールで申込書（公共施設マネジメント課、市ホームページにあります）を公共施設マネジメント課（〒443-8601 FAX66-1183 ☎ k-mane@city.gamagori.lg.jp）へ。

★自宅などから参加できない方は、地区内の公共施設から参加可。

### 保険税(料)の所得の申告を しましょう

保険年金課 国保 ☎ 66-1172

後期 ☎ 66-1102

国民健康保険税や後期高齢者医療保険料の軽減・減免を受けるには、所得の申告が必要です。収入がなかった、非課税年金（障害基礎年金・遺族年金など）のみを受けているなど、所得税などの申告が必要ない方でも、所得の申告をお願いします。ただし、税金上の扶養親族となっている場合は申告の必要はありません。

申告期限

●国民健康保険税

6月25日 日

●後期高齢者医療保険料

6月11日 日

### 障(福)医療費受給者証の更新

保険年金課 ☎ 66-1102

7月31日が期限の次の受給者証が更新となります。

- ・障(心身)障害者医療費受給者証
- ・福(後期)高齢者福祉医療費受給者証（ひとり暮らし、ねたきりで認定を受けている方）

6月下旬に通知しますので、手続きをしてください。

8月からは必ず新しい受給者証を病院に提示ください。





市内企業・業者のキャッシュレス化を促進するため、決済額の20%を還元します。

**対象期間** 6月1日(金)～30日(金)

**対象店舗** PayPay 決済のできる市内の中小企業・小規模事業者  
※対象ポスター、PayPay アプリ内の地図で確認してください。

**条件** PayPay アプリ内の PayPay 残高、ヤフーカード、PayPay 後払い(一括)による決済が対象

**還元内容** 決済金額の20%  
(上限5,000円、1回あたり1,000円)

観光商工課 ☎ 66-1119 ID 0244196

## 道路上に伸びた樹木を剪定しましょう

土木港湾課 ☎ 66-1135

私有地から歩道や車道に伸びた樹木は、通行の妨げとなるだけでなく、交通標識やカーブミラーなどを覆い、交通事故の原因にもなりかねません。安全に道路を通行できるよう、樹木の所有者の方は枝の剪定を行うなどの適切に管理してください。



## 同報系防災行政無線定期点検

危機管理課 ☎ 66-1208

同報系防災行政無線(屋外スピーカー)の定期点検を行うため、防災ラジオに雑音などが入ることがあります。

とき 6月7日(金)～11日(金)

## 6月6日～12日は危険物安全週間

消防本部予防課 ☎ 68-0938

### 事故ゼロへ トライ重ねる ワンチーム

自動車や石油ストーブの燃料は、私たちの生活を豊かにする一方で、火災を起こしやすいものです。危険物に対する正しい知識を身につけましょう。

- 危険物は子どもの手の届かない所に置く
- 高温になる場所に置かない
- 容器のふたは確実に閉める
- 使用中は定期的に換気をする



## 認知症家族の交流会

健康推進課 ☎ 67-1151

訪問看護やみとりについて看護師から学びます。

とき 6月18日(金)  
午前10時～11時30分

ところ 市役所北棟集会室

対象 認知症の方を介護している家族

## 中小事業者向け経営相談

観光商工課 ☎ 66-1119

ID 0245077

とき 第4月曜日(12月を除く)  
午前9時～午後4時30分  
うち1時間30分程度

ところ 産業振興部会議室

内容 経営全般、金融、マーケティング、販売支援、農工商連携、IT活用、税務関係などの各種経営相談

対象 市内で事業を営む中小企業、個人事業主、創業予定者など

申し込み 各開催日の5日前までに、電話、ファクス、メールで事業者名・相談内容を観光商工課(FAX66-1188 ☒ shoko@city.gamagori.lg.jp)へ。

## シルバー人材センター 休日おしごと説明会

シルバー人材センター ☎ 69-0316  
長寿課

とき 6月26日(田)  
午後1時30分～3時30分(途中入場不可)

ところ 生きがいセンター

内容 ・DVD鑑賞  
・センターの概要、仕組みなどの説明

対象 市内在住の60歳以上で健康で働く意欲のある方

定員 15人

持ち物 筆記用具、本人確認書類(免許証・保険証など)

申し込み 電話でシルバー人材センターへ。

## 創業スタートアップセミナー

観光商工課 ☎ 66-1119

ID 0245104

ビジネスプランの必要性や創業に関する知識を習得します。

とき 7月10日(田)  
午後1時30分～5時

ところ 商工会議所

講師 MORE 経営コンサルティング株式会社代表取締役 日野真明

対象 創業に関心のある方、創業して間もない方、ビジネスプランが漠然としている方

定員 20人

参加費 無料

申し込み 7月6日(金)までに、直接または電話で商工会議所(☎ 68-7171)へ。

# 各種医療費を助成します

保険年金課 ☎ 66-1102

次の表に該当する方は、医療費受給者証が発行され、医療機関にかかった場合の医療費が助成されます。要件に該当する方で、申請していない方は、保険年金課で手続きをしてください。

申請には、申請者の身分証明書と受給資格者（子ども医療の場合は保護者）のマイナンバーが分かるもの、保険証が必要です。

制度	対象	助成の内容・その他の持ちもの
子ども医療	中学校卒業まで：入・通院	保険診療の自己負担分
	高校生世代の方(18歳に達した年度末まで)：入院のみ ※学生でない方も対象 ※受給者証の発行はありません	保険診療の自己負担分 (医療機関で支払い後、保険年金課で払い戻し手続きが必要です) ●領収書、保険証、限度額適用認定証、保険者が発行する支給決定通知書（該当者のみ）
心身障害者医療	・身体障害者手帳 1～3級の方 ・腎臓機能障害 4級の方 ・進行性筋萎縮症 4～6級の方 ・療育手帳 A または B 判定の方 ・自閉症状群と診断されている方	保険診療の自己負担分 ●身体障害者手帳または療育手帳（自閉症状群は詳細な診断名が記載された診断書）
母子家庭等医療	・18歳以下の児童を扶養している母または父とその子（所得制限あり） ・父・母のない18歳以下の方 ※18歳になった後の最初の3月31日まで対象	保険診療の自己負担分 ●戸籍謄本など ●児童扶養手当証書
精神障害者医療	自立支援医療受給者証（精神通院）の交付を受けている方	自立支援医療を適用している精神科の通院費の自己負担分（1割） ●自立支援医療受給者証（精神通院）
	精神障害者保健福祉手帳 1級または2級の交付を受けている方	保険診療の自己負担分 ●精神障害者保健福祉手帳
後期高齢者福祉医療	後期高齢者医療加入者で、次の条件に該当する方 ・心身障害者医療・母子家庭等医療・精神障害者医療の受給資格に該当する方 ・寝たきりまたは認知症で市民税非課税世帯の方 ※認定要件があります（生計維持者が市民税非課税等） ・ひとり暮らしで市民税非課税の方 ※認定要件があり、聞き取り調査を行います	保険診療の自己負担分 ●障害者手帳（該当者のみ） ●介護保険証（寝たきり認定を受ける方のみ）

名鉄電車  
応援企画

## 電車で 行こう



### おもしろ科学実験教室

空気の性質を使った不思議な浮沈子と発泡入浴剤の力を利用した打ち上げロケットを作ります。

とき 6月26日 日・27日 回 午前10時～午後4時

ところ 愛知こどもの国サイエンスラボ

参加費 300円

申し込み・問合先 インターネットで愛知こどもの国（☎ 0563-62-4151）へ。



この企画は、名鉄西尾蒲郡線利用促進のため、沿線のイベント情報を掲載しています。



メール配信サービス

# 『安心ひろめーる』情報配信中!



デジタル行政推進課 ☎ 66-1209  
危機管理課 ☎ 66-1208

ID 0203863

気象情報や防災情報、イベントのお知らせなど蒲郡市に関する情報をメールで配信しています。

えらべる!

## 配信内容

### ①気象情報

気象情報・地震情報・津波情報

### ②生活情報

検診・予防接種情報、健康情報など

### ③イベント・講座情報

イベント、公共施設での講座情報など

### ④緊急・重要情報

火災情報、犯罪・不審者情報、防災無線情報など

## 登録はカンタン

[gamagori@entry.mail-dpt.jp](mailto:gamagori@entry.mail-dpt.jp)

に空メール(件名・本文なし)を送信



<https://mail.cous.jp/gamagori/>

の【メール配信申込み】から配信を希望するメールアドレスを入力

## メールが届かない場合

[mail@city.gamagori.lg.jp](mailto:mail@city.gamagori.lg.jp) の  
受信許可を設定してください。



## 雨量情報配信中

災害の発生のおそれがあり、災害対策本部が設置された場合に、雨量情報をお知らせします! 希望される場合には、④緊急・重要情報の登録をお願いします。

- 時間雨量で 30 ミリに達したとき
- 降り始めからの累積雨量で120ミリに達したとき (以降1時間ごとに累積雨量を送信)

※雨量情報は蒲郡市役所の雨量計の実測値



## 耐震改修相談会

建築住宅課 ☎ 66-1132

耐震改修についての疑問に建築士が答えます。補助金の上手な使い方もアドバイスします。

とき 6月21日(月)・22日(火)  
午前9時～午後4時

ところ 市役所玄関ロビー

★旧耐震基準で建築された木造住宅は、無料で耐震診断を受け付けます。



## 福祉・介護の就職総合フェア

福祉課 ☎ 66-1106

50法人が参加し、福祉事業所との直接面談や資格に関する相談を受け付けます。

とき 6月20日(日)  
午後1時～4時

ところ ロワジールホテル豊橋

★豊橋駅西口より無料送迎バスあり  
対象 新卒予定の学生および一般求職者

入場料 無料

問合先 豊橋市社会福祉協議会  
豊橋市福祉人材バンク (☎ 0532-52-1111)

## 水防訓練

消防本部総務課 ☎ 68-0936

消防団が台風や集中豪雨などの水害に備え、防潮扉操作などの訓練を行います。

とき 6月13日(日)  
午前9時～10時

ところ 市内沿岸部



**BOAT RACE 蒲郡**

LINE@

@brgamagori

「友だち登録」をしてね!

SG GI GII GIII タイトル一般戦 ※発売日程などは変更になる場合があります。

日	1	2	3	4	5	6	7	8	9	10	11	12	13	14	15	16	17	18	19	20	21	22	23	24	25	26	27	28	29	30
火	水	木	金	土	日	月	火	水	木	金	土	日	月	火	水	木	金	土	日	月	火	水	木	金	土	日	月	火	水	
本場																														
6月																														
場間																														
場外																														
発売																														



# がまけいちゃんねる24



警察は地震や台風などの災害発生時に、

- ・救出救助、避難誘導、パトロール
- ・緊急交通路の確保などに伴う交通規制など、さまざまな活動を行います。

警察も

解体する旧警察署の建物を使い消防署と合同救出訓練



## あなたは災害に備えていますか？

# 備

えています！

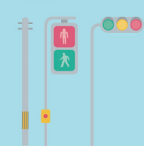
災害時には警察の誘導に従っていただくようお願いいたします。

いつ発生するか分からない災害に備え、市民の皆さんも避難ルート確認、連絡方法を家族と話し合うなど、災害への備えをお願いします。

蒲郡警察署 ☎ 68-0110



海のまちならでは水難訓練！



### 子育てコンシェルジュ出張相談会

子育て支援課 ☎ 66-1107  
ID 0139667

子育てに関する悩みや質問などに答えます。

とき・ところ

- 6月1日 午前10時30分～11時30分 ちゅうぶ児童館
- 6月2日 午前10時30分～11時30分 おおつか児童館
- 6月9日 午前10時30分～11時30分 みや児童館
- 6月10日 午前10時30分～11時30分 にしうら児童館

### パスポートの申請・受け取りは東三河8市町村で行えます

市民課 ☎ 66-1110  
ID 0188176

とき 月～金

午前9時～午後5時

ところ 市民課または旅券センター 豊橋窓口

対象 日本国籍を有し、東三河8市町村に住居票のある方

受け取り 申請日～8日目(閉庁日除く)以降6カ月以内に申請時に選択した窓口へ。



### 保育士就職支援プログラム

子育て支援課 ☎ 66-1107  
ID 5414510

保育士の仕事に興味のある方、就職を考えている方の体験会です。

とき 8月18日 午前9時～午後3時

ところ 南部保育園

対象 どなたでも

定員 1日コース・3日コース 各5人

参加費 無料

申し込み 8月6日 直接または電話で子育て支援課へ。

ハッピーキッズ★フォトスタジオ  
HAPPY KIDS PHOTO STUDIO



令和元年 10月生まれ  
大塚町  
ひかる 神原 輝くん  
食べることが大好きなひかるくん！  
大きく、丈夫な子に育ってね。



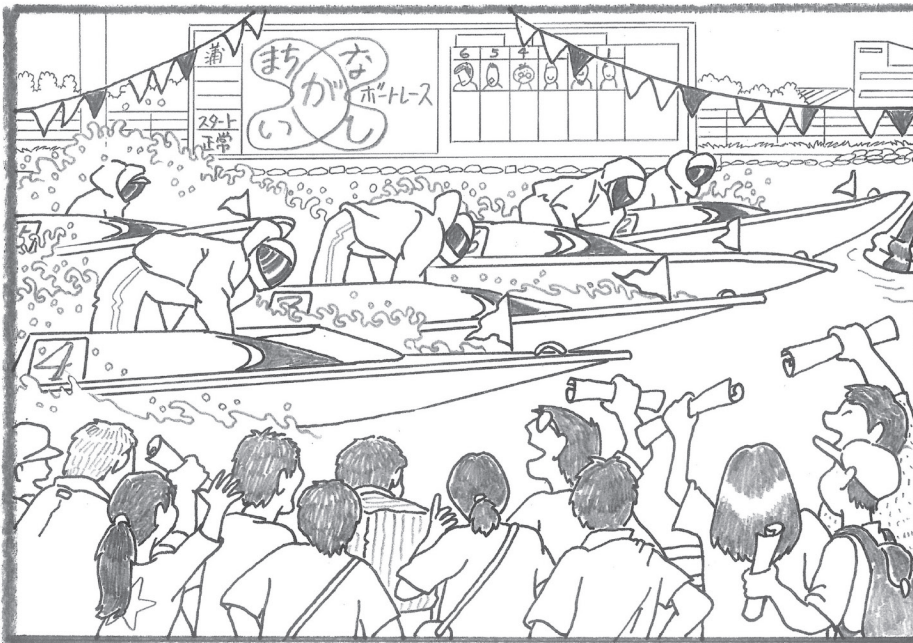
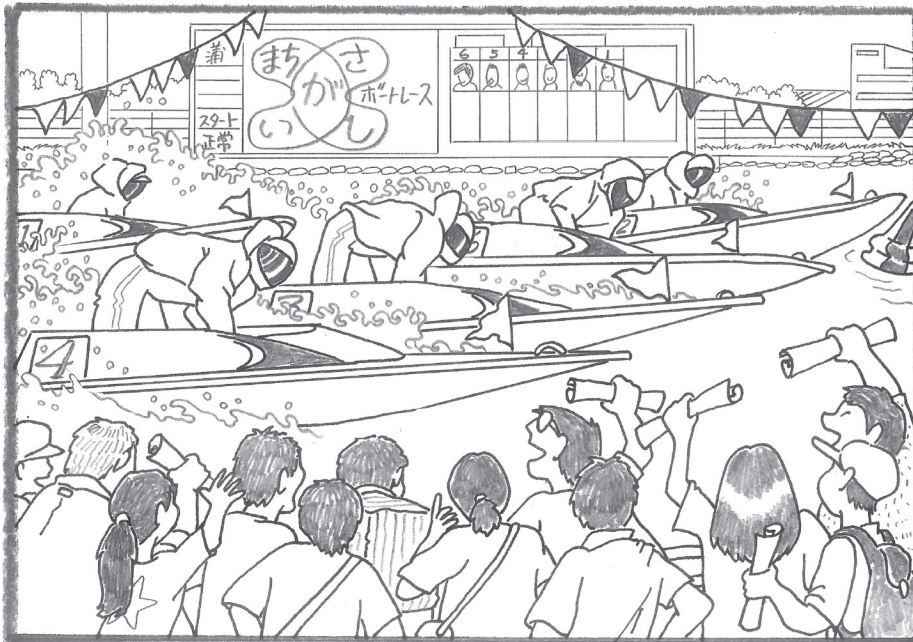
令和元年 12月生まれ  
緑町  
なぎ 柴田 凧ちゃん  
我が家のおてんば姫！  
すくすく大きく育ってね☆



令和元年 8月生まれ  
八百屋町  
ふくと 足立 福斗くん  
上手にお座りできたね！







絵を見て、まちがいを  
10カ所見つけてね。  
正解者のうち、  
抽選で5人に  
図書カードを  
プレゼントします。



**応募方法**

はがきまたはファクスに①答え(どちらかの絵に○をつける)②住所③氏名(ふりがな)④年齢⑤電話番号⑥広報紙の感想、ご意見などを書いて秘書広報課(〒443-8601 FAX 66-1192)へ。当選者と答えは、広報がまごおり8月号に掲載します。

**締切** 6月15日(日)

**4月号当選者**

- 飯島 恵(形原町)
- 市川みゆき(竹谷町)
- 神谷 汐音(形原町)
- 杉山 孝晴(竹島町)
- 杉山 房子(水竹町)

(50音順・敬称略)



画:とうふねこ座  
市川雅子

**GOGO! ボートレース!**

蒲郡といえば?と聞かれると、必ず誰かはこう言います。

「ボートレース!!!」

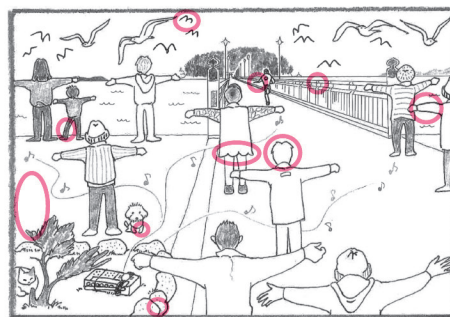
ボートレース蒲郡は、明るい雰囲気のあるきれいな施設。おいしいグルメも食べられるので、行って楽しい!最近では往年のボート好きの方だけでなく、お子さん連れ・カップルなどなど、いろんな方が来場しています。

もちろん、レースは最大の魅力!スピード感あふれるボートが目の前で練り広げるデッドヒートなんて、見ていだけで胸が熱くなります。お目当ての選手を応援するのも醍醐味のひとつです。

さて、ボートレース蒲郡では、本日のメインレース「まちがいさがしカップ」がスタートしました!いけいけ!がんばれ!声援を背にレーサーたちは走ります!

**4月号の答え**

竹島橋の袂でラジオ体操







3月に開催予定だった「ゾッキの日」イベントが市民会館ほかで行われ、監督を務めた竹中直人さん・山田孝之さん、原作者の大橋裕之さん、出演した柳ゆり菜さん・川上奈々美さん、ゾッキ映画化のきっかけとなった俳優で映画監督の前野朋哉さんが駆け付けました。



## ゾッキの日



4月18日

## 温室みかん収穫開始



4月14日

甘くて上品な味わいの蒲郡温室みかんの収穫が始まりました。温室みかんは夏場に収穫ピークを迎え、9月頃まで行われます。

ふれあい  
宅配便



街の話題や出来事を写真で紹介します

## 竹島潮干狩り



5月2日



竹島海岸で潮干狩りが行われました。肌寒い春の海から取れるあさはり、絶品の味です。

e.jan\_gamagori



♥いいね!  
707人



蒲郡市公式アカウント

いいじゃんがまごおり

▶ e.jan\_gamagori

e.jan\_gamagori\*  
東三河エールプロジェクト  
皆の家から見えたかな? 🍡🍡  
\*\*  
#東三河エールプロジェクト  
#花火  
#おうちで見よう  
#ゴールデンウィーク  
\*\*  
#いいじゃんがまごおり#いいじゃん#蒲郡#愛知  
#gamagori#alchi#instagram#instagramjapan

#いいじゃんがまごおりのハッシュタグをつけて投稿しよう!





オール蒲郡ロケ

TikTok短編映画

配信スタート

TikTok  
幸ト音  
さちとおと

日本初!

TikTokクリエイターが監督・全編スマホ撮影

動画プラットフォームのスマホアプリ「TikTok」で、1日1本・1分・全編で15分の短編映画が公開されます。全編蒲郡を舞台に女性ピアニストの半生を描きます。TikTokクリエイター「ぞのさんっ」が監督し、映像クリエイターああつし・にしじゅんも参加します。令和の新感覚短編映画をぜひご覧ください。



## キャスト&音楽

出演は坂井真紀、米倉れいあ、景井ひな、山根和馬。音楽には杏里、楽器を持たないネオシティポップバンド「ナギーレーン」が登場!

## 撮影風景

撮影は、大塚小学校、大塚中学校、とよおか湖公園、市民会館、ソフィア看護専門学校、生きがいセンター、蒲郡ホテルなどでロケが行われました。

映画の撮影といえば、ビデオカメラに音響など大掛かりなものばかりですが、今回の撮影は全編スマホで撮影!



## 裏側動画も配信中!

映画撮影の裏側を描いた、ドキュメンタリー動画を人気TikTokクリエイターのああつし・にしじゅんが作成します。想像を超えたスマホの撮影方法は必見!

視聴はTikTokから

@sachi\_to\_oto



コメント

## 監督 ぞのさんっ

撮影中は多くの地元の方に協力いただき、ありがとうございました。蒲郡での思い出といえば、食べた蒲郡みかんがとてもおいしくて、今まで食べた中で一番甘かったです。本作はTikTokならではの映像表現を多く採用してるので、ぜひ見てください!



コメント

## プロデューサー 下京慶子

ガマロケ!・蒲郡シティセールスの皆さんをはじめ、蒲郡市の協力があったの今作になりました。新しいスタイルの縦型映画に収められた蒲郡を楽しんで見ていただけると嬉しいです。撮影中差し入れていろいろおいしいものをいただきました。キャスト・スタッフ一同、おいしい蒲郡みかと蒲郡名物お菓子のとりこです!

