

令和2年度

税務の概要



蒲郡市



# 目 次

市 勢		所得控除・非課税・税率等の推移(その2) .....	26
位置及び地勢 .....	1	所得控除・非課税・税率等の推移(その3) .....	27
市の範囲 .....	1	決算月／均等割額適用号数	
市域の推移 .....	1	／本社所在地 別法人数調 .....	28
人口と世帯の推移 .....	2	法人市民税月別調定の状況 .....	29
産業別及び男女就業者数(15歳以上) .....	3	課税標準となる法人税割額の近年推移 .....	29
行政機構		業種別法人税割額調 .....	30
蒲郡市機構図 .....	4	法人市民税の税率の推移 .....	31
税務行政機構 .....	5		
税務事務分掌(税務担当) .....	6	固定資産税	
収納事務分掌(収納担当) .....	7	固定資産税・都市計画税調定状況調 .....	32
徴税費の状況調 .....	8	地目別課税状況調(令和2年度) .....	33
財 政		土地・家屋評価額の推移状況調 .....	34
歳入決算額比較表 .....	9	土地評価総額・課税標準総額推移状況調 .....	35
歳出決算額比較表 .....	10	3. 3㎡当り平均価額調 .....	36
一般会計歳入歳出予算(令和2年度)図表 .....	11	土地地積・筆数調 .....	37
市税1人当り額等推移 .....	12	家屋評価状況調 .....	38
税調定総額の推移 .....	13	構造別家屋新增築状況調 .....	39
人口1人当り税額の推移 .....	13	種類別家屋新增築状況調(木造の部) .....	40
市 税		種類別家屋新增築状況調(非木造の部) .....	41
市税収入状況(一般会計) .....	14	償却資産課税状況調 .....	42
年度別市税調定収入状況調 .....	15	交付金に関する調 .....	43
年度別市税構成状況調 .....	16	税率・課税標準額・免税点の推移(固定資産税) .....	44
年度別市税決算額伸率調 .....	17	税率・課税標準額・免税点の推移(都市計画税) .....	45
市民税			
年度別個人住民税納税義務者調 .....	19	諸 税	
年度別個人住民税課税額調 .....	20	軽自動車税(種別割)年度別調定額調 .....	46
年度別個人市民税業種別調定状況調(その1) .....	21	軽自動車の異動概数調 .....	47
年度別個人市民税業種別調定状況調(その2) .....	22	軽自動車税(種別割)年度別税額調 .....	48
年度別個人市民税業種別調定状況調(その3) .....	23	市たばこ税年度別調定状況調 .....	49
所得段階別納税義務者・所得割額調(市民税) .....	24	市たばこ税率推移状況調 .....	49
所得控除・非課税・税率等の推移(その1) .....	25	入湯税年度別調定状況調 .....	49

収 納	
期限内納付状況調(令和元年度).....	50
市税年度別収入状況調(その1).....	51
市税年度別収入状況調(その2).....	52
年度別督促状況調 .....	53
督促状況期別明細表 .....	54
差押及び公売実施状況の推移 .....	55
年度別滞納処分執行停止調 .....	56
年度別不納欠損額調 .....	56
預金口座振替納税の状況 .....	57
振替納税の推移(年度末現在).....	57
その他	
雑収入状況調 .....	58

# 市勢

## (1) 位置及び地勢

**位置** 本市は本州のほぼ中央部、太平洋岸の愛知県東南部に位置している。南方は三河湾に面し、東・北・西はそれぞれ豊川市・岡崎市・幸田町・西尾市に隣接している。県庁所在地、名古屋より東海道線で約37分の距離にある。

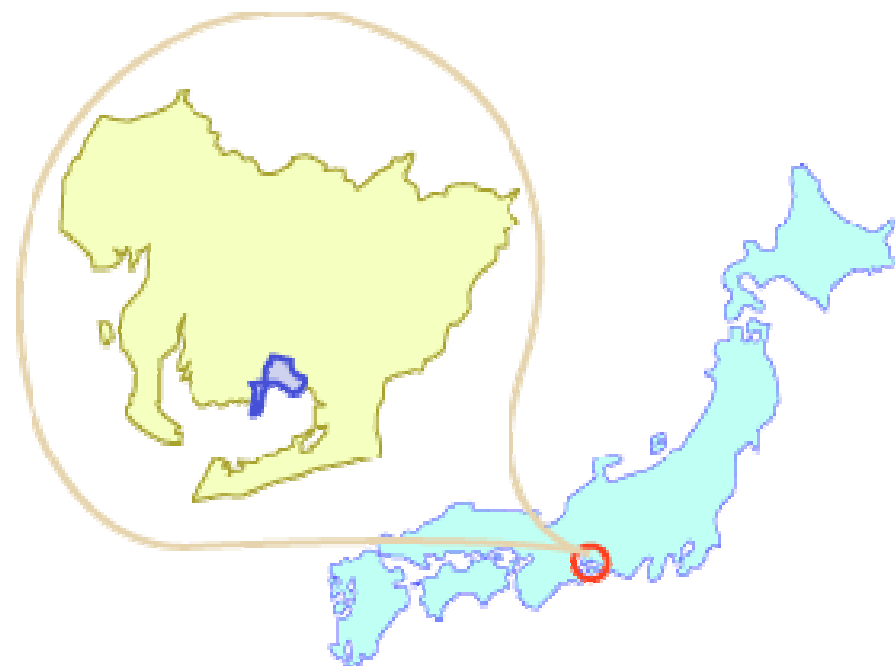
**地勢** 南は渥美・知多の両半島に抱かれた三河湾に面し、残る三方は赤石山脈の山々に囲まれた盆地に位置し、海岸線に沿って市街地が形成されている。市の境界をなす山々は約400mの高さで連なり、なだらかな赤肌がちの老年的地形をなしている。

## (2) 市の範囲 (H28.10.1)

面積	ひろがり		海岸線 延長
	東西	南北	
km <sup>2</sup>	km	km	km
56.92	12.44	11.64	47.288

## (3) 市域の推移

年次	合併町村名	面積 km <sup>2</sup>	人口 人	人口密度 人
29. 4. 1	市制施行	35.50	48,522	1,367
30.10. 1	大塚村	41.36	52,955	1,280
37. 4. 1	形原町	47.07	70,204	1,491
38. 4. 1	西浦町	50.60	81,046	1,602



## 人口と世帯の推移

年	世帯数	人 口			1世帯当り 平均人員	人口密度 (1k㎡人口)	参 考	
		総 数	男	女				
	世帯	人	人	人	人	人		
昭和	50年	21,613	85,934	41,515	44,419	4.0	1,631	4月1日現在
	55年	23,124	85,826	41,646	44,180	3.7	1,595	〃
	60年	23,859	85,875	41,665	44,210	3.6	1,585	〃
	61年	24,068	86,165	41,797	44,368	3.6	1,590	〃
	62年	24,165	85,974	41,756	44,218	3.6	1,586	〃
	63年	24,429	86,162	41,834	44,328	3.5	1,586	〃
平成	元年	24,277	85,894	41,771	44,123	3.5	1,584	〃
	2年	24,386	85,515	41,592	43,923	3.5	1,555	〃
	3年	24,634	85,416	41,550	43,866	3.5	1,553	〃
	4年	24,809	85,072	41,369	43,703	3.4	1,546	〃
	5年	24,901	84,784	41,232	43,552	3.4	1,541	〃
	6年	25,044	84,400	41,071	43,329	3.4	1,534	〃
	7年	25,257	84,178	40,943	43,235	3.3	1,526	〃
	8年	25,344	83,738	40,728	43,010	3.3	1,518	〃
	9年	25,548	83,388	40,617	42,771	3.3	1,506	〃
	10年	25,785	83,303	40,541	42,762	3.2	1,503	〃
	11年	26,013	83,157	40,531	42,626	3.2	1,500	〃
	12年	26,239	82,891	40,398	42,493	3.2	1,480	〃
	13年	26,420	82,582	40,299	42,283	3.1	1,475	〃
	14年	26,657	82,292	40,179	42,113	3.1	1,449	〃
	15年	26,904	81,920	40,027	41,893	3.0	1,442	〃
	16年	27,156	81,893	40,078	41,815	3.0	1,442	〃
	17年	27,489	81,739	40,064	41,675	3.0	1,439	〃
	18年	27,810	81,623	40,091	41,532	2.9	1,437	〃
	19年	28,142	81,579	40,118	41,461	2.9	1,436	〃
	20年	28,442	81,380	40,069	41,311	2.9	1,432	〃
	21年	28,838	81,515	40,166	41,349	2.8	1,435	〃
	22年	29,045	81,280	40,025	41,255	2.8	1,431	〃
	23年	29,206	80,898	39,862	41,036	2.8	1,424	〃
	24年	29,462	80,498	39,700	40,798	2.7	1,417	〃
	25年	30,693	82,188	40,406	41,782	2.7	1,447	〃
	26年	30,872	81,693	40,235	41,458	2.6	1,438	〃
	27年	31,284	81,547	40,243	41,304	2.6	1,433	〃
	28年	31,452	81,078	39,988	41,090	2.6	1,425	〃
	29年	31,685	80,634	39,793	40,841	2.5	1,417	〃
	30年	32,081	80,379	39,687	40,692	2.5	1,412	〃
令和	元年	32,652	80,430	39,766	40,664	2.5	1,413	〃
	2年	32,916	80,037	39,505	40,532	2.4	1,406	〃

※住民基本台帳法改正のため、平成25年以降の人口・世帯数には外国人の人口・世帯数が含まれる。

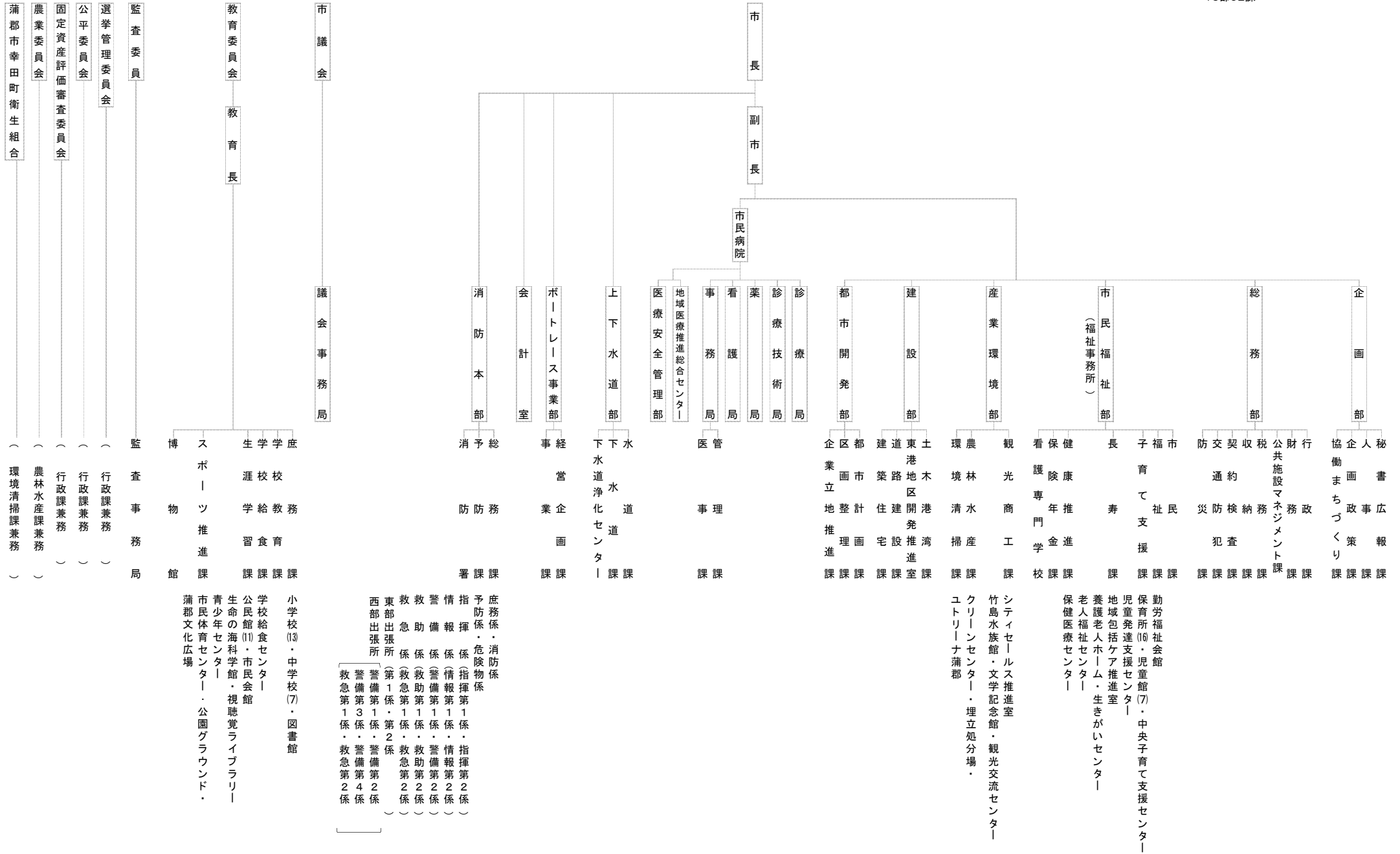
## 産業別及び男女就業者数（15歳以上）

※印は減少産業

産 業 別	平 成 17 年			平 成 22 年			平 成 27 年		
	総 数	男	女	総 数	男	女	総 数	男	女
農 業	人 2,166	人 1,001	人 1,165	※ 人 1,813	人 870	人 943	※ 人 1,626	人 808	人 818
林 業・狩 猟 業	2	2	0	※ 1	1	0	1	1	0
漁 業・水 産 業	198	149	49	※ 147	114	33	※ 141	107	34
鉱 業	17	16	1	※ 5	4	1	11	11	0
建 設 業	3,274	2,741	533	※ 2,879	2,387	492	※ 2,659	2,166	493
製 造 業	14,415	9,138	5,277	※ 13,312	8,739	4,573	※ 13,282	8,793	4,489
卸 売・小 売 業	10,030	4,461	5,569	※ 9,250	4,000	5,250	※ 8,473	3,646	4,827
金融・保険・不動産業	1,168	606	562	1,284	648	636	※ 1,261	626	635
運 輸・通 信 業	1,912	1,590	322	2,083	1,700	383	※ 1,867	1,538	329
電 気・ガ ス・水 道 業	109	92	17	123	103	20	※ 121	102	19
サ ー ビ ス 業	9,739	4,160	5,579	※ 9,137	3,738	5,399	9,716	3,883	5,833
公 務	998	703	295	※ 835	576	259	872	599	273
そ の 他	347	215	132	1,089	619	470	1,152	676	476
計	44,375	24,874	19,501	41,958	23,499	18,459	41,182	22,956	18,226

# 蒲 郡 市 機 構 図

令和2年4月1日  
13部52課



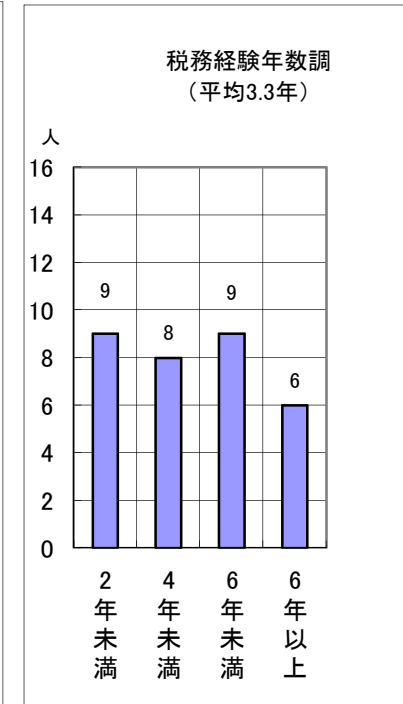
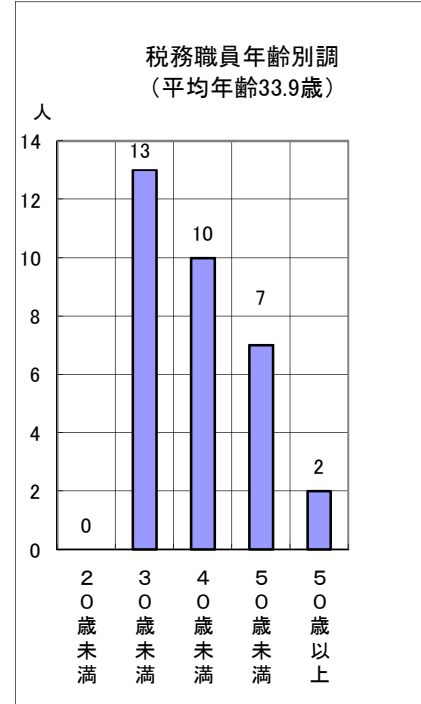


## 税務行政機構

### 2. 4. 1現在

担当	分担	次長	課長	主幹	課長補佐	副主幹	係長	主査	主事	主事補
税務課			1							
税政	庶務						1 ( 1 )			
	軽自								1 ( 1 )	
市民税	個人				1		兼) 1		4 ( 3 )	2 ( 1 )
	法人				兼) 1		兼) 1		1 ( )	
固定資産税	土地			1			兼) 1		2 ( 1 )	1
	家屋			1			兼) 1	1	3	2 ( 1 )
	償却資産									
収納	収納		1	1			1		7 ( 1 )	
合計		0 ( 9 )	2 ( 0 )	3 ( 0 )	1 ( 0 )	0 ( 0 )	2 ( 1 )	1 ( 0 )	18 ( 6 )	5 ( 2 )

( )書きは職員のうち女子職員を示す



## 税務事務分掌（税務担当）

担 当	分 担	事 務 分 掌
税 政  2 名	庶 務  軽 自 動 車 税  諸 税	<ol style="list-style-type: none"> <li>1. 市税収入の調査計画に関すること。</li> <li>2. 軽自動車税の賦課等に関すること。</li> <li>3. 市たばこ税の賦課等に関すること。</li> <li>4. 入湯税の賦課等に関すること。</li> <li>5. その他の市税（国民健康保険税を除く。）の賦課等に関すること。</li> <li>6. 原動機付自転車等の標識及び試乗標識の交付に関すること。</li> <li>7. 道路運送車両法に基づく自動車の臨時運行許可に関すること。</li> <li>8. 税務に関する証明及び閲覧に関すること。</li> <li>9. その他税（国民健康保険税を除く。）に関すること。</li> </ol>
市 民 税  8 名	個 人	<ol style="list-style-type: none"> <li>1. 市民税の賦課等に関すること。</li> <li>2. 個人県民税の賦課等に関すること。</li> <li>3. その他税（国民健康保険税を除く。）に関すること。</li> </ol>
	法 人	<ol style="list-style-type: none"> <li>1. 市民税の賦課等に関すること。</li> <li>2. その他税（国民健康保険税を除く。）に関すること。</li> <li>3. 過誤納金の還付に関すること。</li> </ol>
固 定 資 産 税  11 名	土 地	<ol style="list-style-type: none"> <li>1. 固定資産税の賦課等に関すること。</li> <li>2. 特別土地保有税の賦課等に関すること。</li> <li>3. 都市計画税の賦課等に関すること。</li> <li>4. 国有資産等所在市町村交付金に関すること。</li> <li>5. 税務に関する証明及び閲覧に関すること。</li> <li>6. その他税（国民健康保険税を除く。）に関すること。</li> </ol>
	家 屋  償 却 資 産	<ol style="list-style-type: none"> <li>1. 固定資産税の賦課等に関すること。</li> <li>2. 都市計画税の賦課等に関すること。</li> <li>3. 税務に関する証明及び閲覧に関すること。</li> <li>4. その他税（国民健康保険税を除く。）に関すること。</li> </ol>

## 収納事務分掌（収納担当）

担 当	分 担	事 務 分 掌
収 納  10名	収 納	1. 市税、国民健康保険税及び後期高齢者医療保険料の徴収に関する事 2. 個人県民税の徴収に関する事 3. 督促及び催告に関する事 4. 滞納処分に関する事 5. 徴収の囑託及び受託に関する事 6. 不納欠損処分に関する事 7. 滞納繰越に関する事 8. 過誤納金の還付及び充当に関する事 9. 市税、国民健康保険税及び後期高齢者医療保険料の納税等の相談に関する事 10. 市税、国民健康保険税及び後期高齢者医療保険料の収納整理に関する事 11. 東三河広域連合徴収課との連絡調整に関する事

### 徴税費の状況調

区分		年度				
		平成28	29	30	令和元	2
市 税 決 算 額		千円 13,516,252	千円 13,897,389	千円 13,794,970	千円 13,456,000	千円 13,468,000
税 務 総 務 費		176,738	182,124	203,767	210,450	217,634
賦 課 徴 収 費		142,549	127,339	121,095	168,108	152,450
徴 税 費 計		319,287	309,463	324,862	378,558	370,084
決算額に対する徴税費の割合		% 2.4	% 2.2	% 2.4	% 2.8	% 2.7
税 務 職 員 一 人 当 り	市 税 決 算 額	千円 436,008	千円 448,303	千円 431,093	千円 420,500	千円 420,875
	税 務 総 務 費	5,701	5,875	6,368	6,577	6,801
	賦 課 徴 収 費	4,598	4,108	3,784	5,253	4,764
	人 口	人 2,615	人 2,601	人 2,593	人 2,513	人 2,501
担 一 納 税 義 務 者 数 当 人 当 り 別	市 民 税 個 人	人 5,869	人 5,907	人 5,969	人 6,035	人 6,067
	” 法 人	2,101	2,077	2,042	2,088	2,068
	固 定 資 産 税	3,298	3,307	3,298	3,325	3,038

国民健康保険税を除く  
令和2年度は予算額を記載

# 財政

## 歳入決算額比較表

年度 款	平成27		28		29		30		令和元	
	決算額(円)	割合(%)	決算額(円)	割合(%)	決算額(円)	割合(%)	決算額(円)	割合(%)	決算額(円)	割合(%)
1 市 税	13,577,556,687	47.3	13,516,251,517	48.5	13,897,289,336	49.0	13,794,969,714	46.8	13,974,363,562	43.0
2 地方譲与税	264,579,281	0.9	280,042,055	1.0	258,405,722	0.9	256,530,611	0.9	261,344,466	0.8
3 利子割交付金	24,655,000	0.1	12,275,000	0.0	22,424,000	0.1	23,170,000	0.1	10,489,000	0.0
4 配当割交付金	77,657,000	0.3	57,914,000	0.2	76,575,000	0.3	66,023,000	0.2	72,940,000	0.2
5 株式等譲渡所得割交付金	80,333,000	0.3	29,948,000	0.1	73,889,000	0.3	50,100,000	0.2	37,670,000	0.1
6 地方消費税交付金	1,625,352,000	5.7	1,440,122,000	5.2	1,461,587,000	5.2	1,498,561,000	5.1	1,421,142,000	4.4
7 ゴルフ場利用税交付金	1,971,837	0.0	1,944,163	0.0	1,950,719	0.0	1,838,175	0.0	1,791,648	0.0
8 自動車取得税交付金	88,862,000	0.3	93,464,000	0.3	117,061,000	0.4	127,362,000	0.4	66,193,961	0.2
9 環境性能割交付金	-	-	-	-	-	-	-	-	20,415,000	0.1
10 地方特例交付金	45,348,000	0.2	45,648,000	0.2	52,811,000	0.2	60,322,000	0.2	280,701,000	0.9
11 地方交付税	1,760,466,000	6.1	1,623,424,000	5.8	1,448,086,000	5.1	1,547,345,000	5.3	1,712,630,000	5.3
12 交通安全対策特別交付金	13,652,000	0.0	12,957,000	0.1	12,403,000	0.0	11,679,000	0.0	11,182,000	0.0
13 分担金及び負担金	32,623,109	0.1	30,627,697	0.1	30,055,235	0.1	29,413,370	0.1	28,002,886	0.1
14 使用料及び手数料	838,598,167	2.9	845,334,376	3.0	827,733,134	2.9	774,113,248	2.6	635,045,418	1.9
15 国庫支出金	3,283,777,955	11.4	2,903,834,262	10.4	3,048,813,947	10.8	3,093,967,452	10.5	3,501,715,527	10.8
16 県支出金	1,507,014,158	5.3	1,536,633,785	5.5	1,653,936,181	5.8	1,654,873,985	5.6	1,721,274,870	5.3
17 財産収入	199,548,974	0.7	124,124,491	0.5	126,500,185	0.4	122,942,339	0.4	142,257,045	0.4
18 寄付金	17,470,031	0.1	209,685,323	0.8	312,072,107	1.1	421,751,755	1.4	291,996,523	0.9
19 繰入金	76,893,263	0.3	122,013,840	0.4	214,338,927	0.8	330,659,193	1.1	383,344,284	1.2
20 繰越金	1,940,691,161	6.8	2,109,045,164	7.6	1,398,527,728	4.9	2,191,176,163	7.5	1,409,112,125	4.3
21 諸収入	1,230,225,858	4.3	1,306,767,394	4.7	1,358,822,509	4.8	1,597,556,006	5.4	3,511,796,522	10.8
22 市債	1,978,300,000	6.9	1,572,700,000	5.6	1,970,000,000	6.9	1,819,300,000	6.2	3,031,100,000	9.3
23 特別地方消費税交付金	-	-	-	-	-	-	-	-	-	-
歳入合計	28,665,575,481	100.0	27,874,756,067	100.0	28,363,281,730	100.0	29,473,654,011	100.0	32,526,507,837	100.0

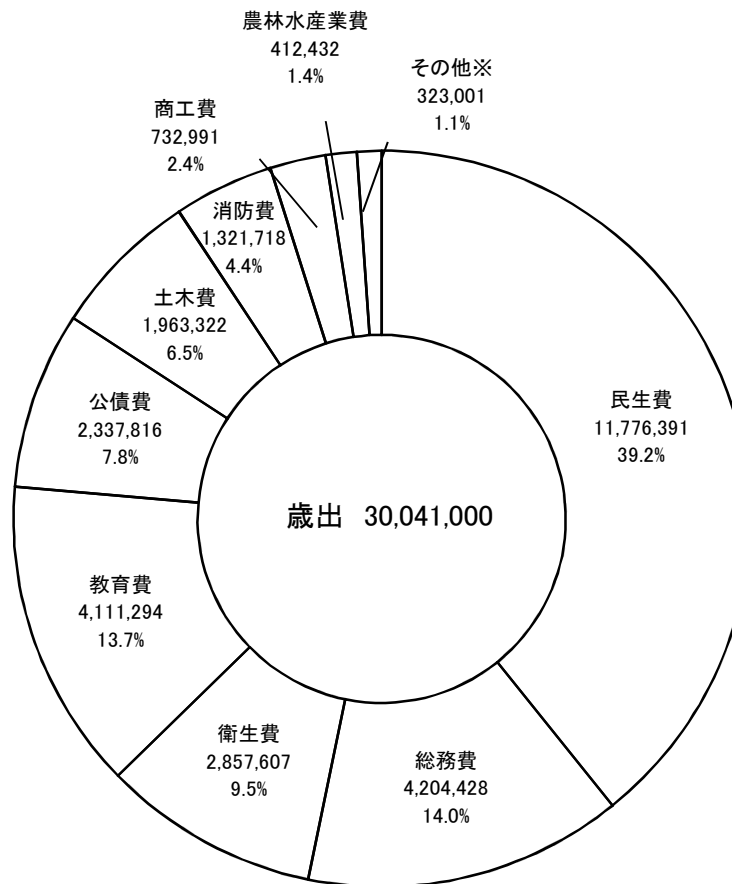
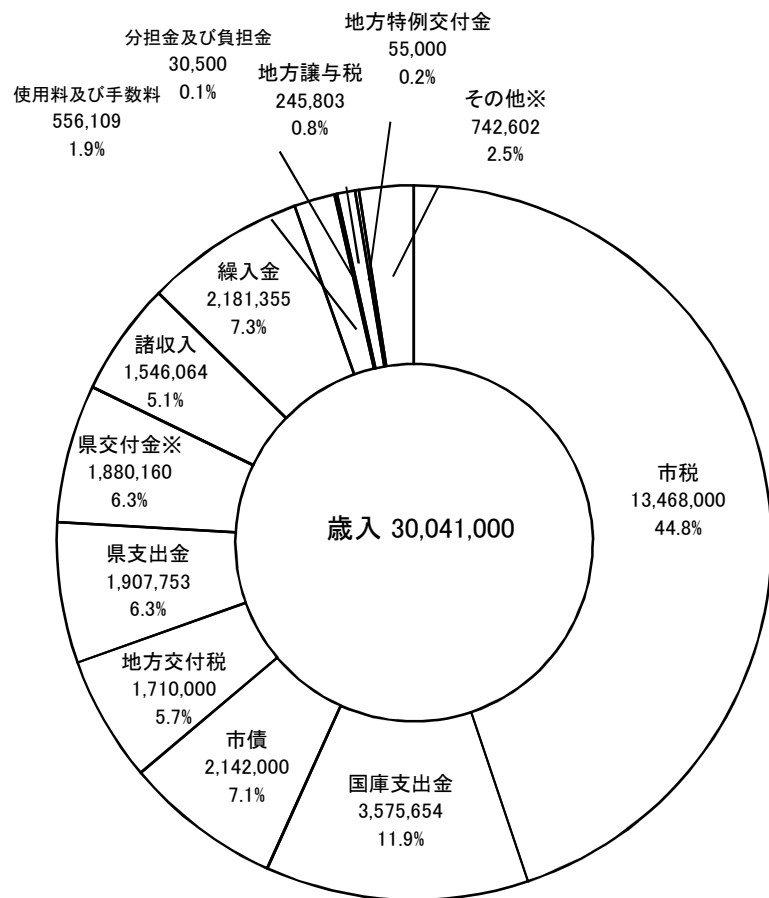
### 歳出決算額比較表

年度 款	平成27		28		29		30		令和元	
	決算額(円)	割合(%)	決算額(円)	割合(%)	決算額(円)	割合(%)	決算額(円)	割合(%)	決算額(円)	割合(%)
1 議会費	279,104,809	1.1	260,829,300	1.1	254,697,888	0.9	252,177,373	0.9	254,576,109	0.8
2 総務費	4,848,374,106	18.3	3,869,228,146	14.8	3,503,289,056	12.9	3,452,351,194	12.4	5,605,803,728	18.3
3 民生費	9,620,230,669	36.2	9,925,580,048	37.9	10,037,766,622	37.0	11,365,994,932	40.9	10,758,100,732	35.1
4 衛生費	2,607,183,676	9.8	2,545,267,459	9.7	2,488,676,824	9.2	2,454,704,129	8.9	2,677,451,054	8.7
5 農林水産業費	305,097,917	1.1	256,282,912	1.0	351,913,820	1.3	309,257,594	1.1	324,406,257	1.1
6 商工費	814,031,268	3.1	685,888,749	2.6	884,022,795	3.3	644,188,390	2.3	817,840,475	2.7
7 土木費	1,789,933,296	6.7	2,206,314,406	8.4	2,431,522,716	9.0	2,295,846,946	8.3	1,772,947,427	5.8
8 消防費	976,003,444	3.7	997,953,867	3.8	1,319,972,405	4.9	1,172,708,223	4.2	1,388,911,591	4.5
9 教育費	2,809,186,474	10.6	2,803,309,126	10.7	3,132,432,617	11.6	3,138,239,655	11.3	4,492,538,273	14.6
10 災害復旧費	13,001,370	0.0	2,650,165	0.0	28,136,908	0.1	26,129,612	0.1	5,945,872	0.0
11 公債費	2,494,383,288	9.4	2,622,924,161	10.0	2,669,324,726	9.8	2,652,943,838	9.6	2,567,964,321	8.4
12 予備費	0	0.0	0	0.0	0	0.0	0	0.0	0	0.0
歳出合計	26,556,530,317	100.0	26,176,228,339	100.0	27,101,756,377	100.0	27,764,541,886	100.0	30,666,485,839	100.0

# 一般会計歳入歳出予算（令和2年度）図表

（単位：千円）

（単位：千円）

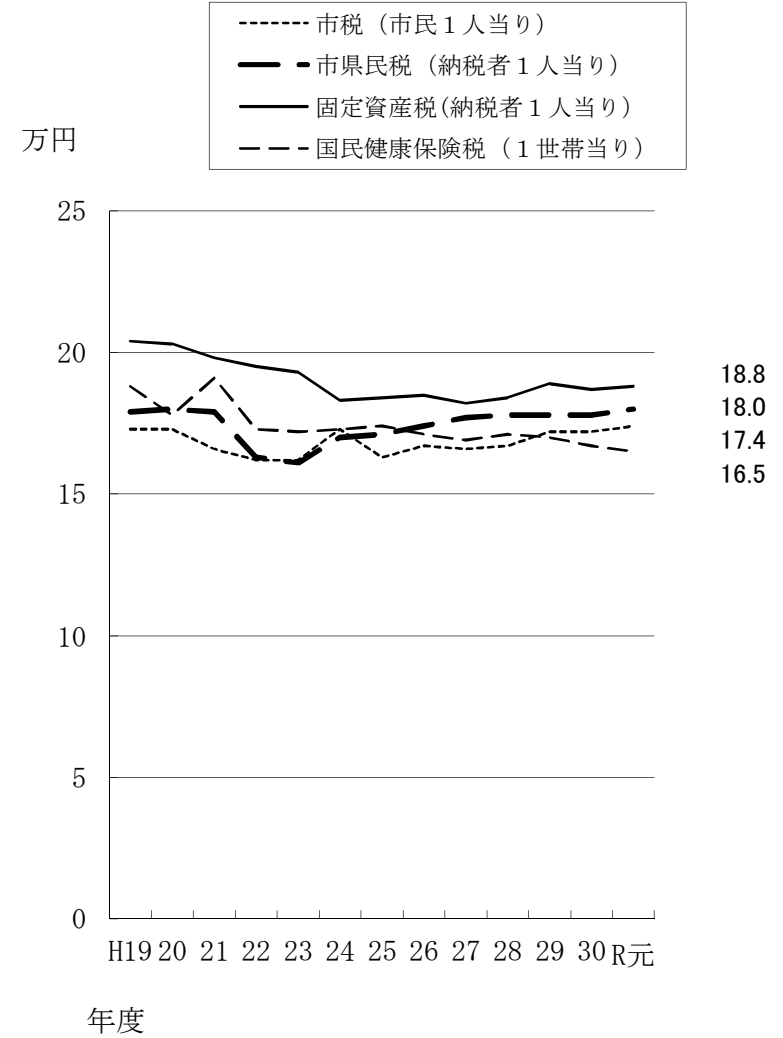
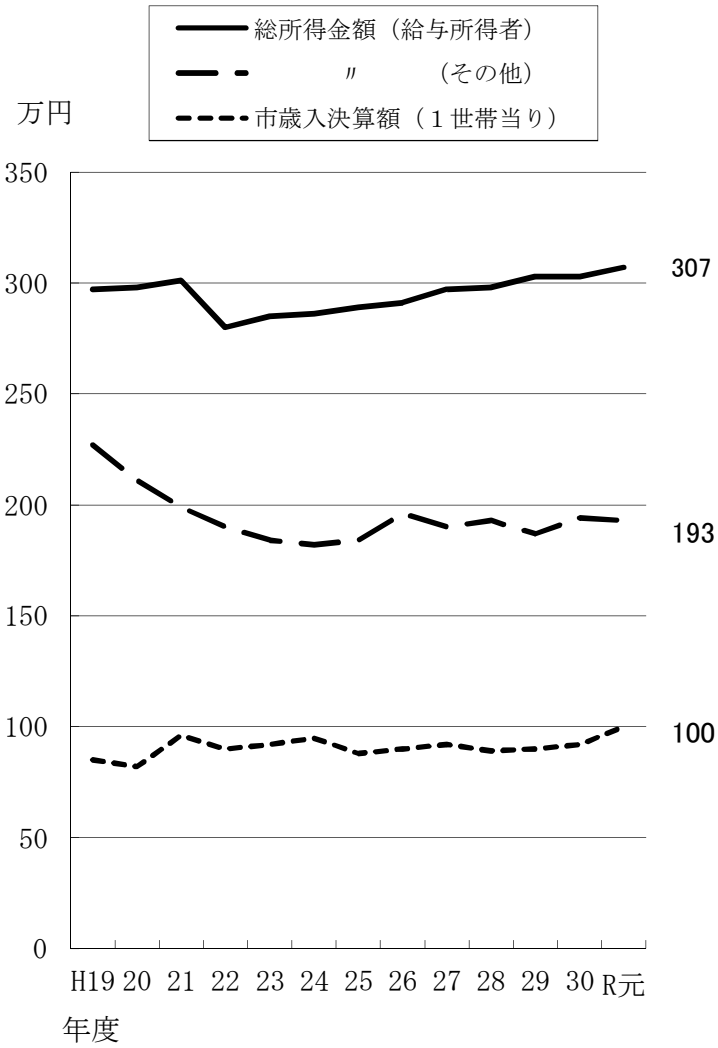


※県交付金 ——— 利子割交付金、配当割交付金、株式等譲渡所得割交付金、  
地方消費税交付金、ゴルフ場利用税交付金、自動車取得税交付金、  
環境性能割交付金、法人事業税交付金

※その他 ——— 交通安全対策特別交付金、財産収入、寄附金、繰越金

※その他 ——— 議会費、災害復旧費、予備費

## 市税1人当り額等推移





## 税 調 定 総 額 の 推 移

区 分 \ 年 度	平成26		27		28		29		30	
	税 額	前年比	税 額	前年比	税 額	前年比	税 額	前年比	税 額	前年比
愛 知 県	千円 1,504,495,034	% 105.5	千円 1,488,120,029	% 98.9	千円 1,503,639,785	% 101.0	千円 1,489,720,928	% 99.1	千円 1,585,118,022	% 106.4
名 古 屋 市	508,165,729	102.8	509,339,895	100.2	513,927,931	100.9	519,147,092	101.0	586,351,080	112.9
都 市 平 均	24,973,852	107.2	24,556,813	98.3	24,828,633	101.1	24,313,743	97.9	25,033,359	103.0
蒲 郡 市	14,621,637	101.1	14,510,452	99.2	14,354,342	98.9	14,576,958	101.6	14,379,296	98.6
町 村 平 均	4,518,550	103.3	4,363,004	96.6	4,440,777	101.8	4,435,335	99.9	4,533,291	102.2

滞納繰越分を含み、国保税を除く。

## 人 口 1 人 当 り 税 額 の 推 移

区 分 \ 年 度	平成26		27		28		29		30	
	税 額	前年比	税 額	前年比	税 額	前年比	税 額	前年比	税 額	前年比
愛 知 県	円 202,082	% 105.1	円 199,412	% 98.7	円 200,848	% 100.7	円 198,483	% 98.8	円 210,757	% 106.2
名 古 屋 市	223,201	102.1	222,914	99.9	223,938	100.5	225,415	100.7	253,707	112.6
都 市 平 均	193,675	106.9	190,101	98.2	185,395	97.5	187,355	101.1	192,628	102.8
蒲 郡 市	180,010	101.0	178,570	99.2	177,710	99.5	181,463	102.1	179,573	99.0
町 村 平 均	182,016	103.3	175,376	96.4	178,058	101.5	177,059	99.4	180,631	102.0

滞納繰越分を含み、国保税を除く。

# 市税

## 市税収入状況（一般会計）

年度 区分		平成27		28		29		30		令和元	
		金額	前年比	金額	前年比	金額	前年比	金額	前年比	金額	前年比
歳入決算額		円 28,665,575,481	% 102.9	円 27,874,756,067	% 97.2	円 28,363,381,730	% 101.8	円 29,473,654,011	% 103.9	円 32,526,507,837	% 110.4
市税	予算額	13,016,400,000	101.5	13,070,500,000	100.4	13,124,800,000	100.4	13,064,800,000	99.5	13,527,000,000	103.5
	調定額	14,510,451,827	99.2	14,354,342,629	98.9	14,576,958,446	101.6	14,379,296,654	98.6	14,503,075,376	100.9
	収入額	13,577,556,687	99.8	13,516,251,517	99.5	13,897,389,336	102.8	13,794,969,714	99.3	13,974,363,562	101.3
	不納欠損額	50,307,226	78.1	131,083,600	260.6	48,197,250	36.8	50,961,047	105.7	68,573,408	134.6
	未収入額	882,587,914	93.2	707,007,512	80.1	631,371,860	89.3	533,365,893	84.5	460,138,406	86.3
歳入中に占める市税の割合		%		%		%		%		%	
		47.4		48.5		49.0		46.8		43.0	
予算額に対する調定額の伸率		%		%		%		%		%	
		111.5		109.8		111.1		110.1		107.2	
未収入額に対する不納欠損額の発生率		%		%		%		%		%	
		5.7		18.5		7.6		9.6		14.9	

## 年度別市税調定収入状況調

年 度 税 目		平成27		28		29		30		令和元	
		税 額 (円)	比率(%)	税 額 (円)	比率(%)	税 額 (円)	比率(%)	税 額 (円)	比率(%)	税 額 (円)	比率(%)
市 民 税	調定	5,813,472,959	99.7	5,569,181,095	95.8	5,789,997,079	104.0	5,738,542,335	99.1	5,770,955,013	100.6
	収入	5,519,513,499	94.9	5,322,481,136	95.6	5,571,076,027	96.2	5,543,491,879	96.6	5,603,905,186	97.1
固 定 資 産 税 (交付金を含む)	調定	6,561,301,591	98.6	6,636,664,304	101.1	6,686,331,423	100.7	6,565,134,572	98.2	6,653,173,542	101.3
	収入	6,031,819,300	91.9	6,147,612,875	92.6	6,307,002,453	94.3	6,245,865,525	95.1	6,357,954,229	95.6
軽自動車税 (環境性能割を含む)	調定	173,378,095	101.9	199,695,377	115.2	207,040,378	103.7	214,316,057	103.5	221,775,033	103.5
	収入	162,214,718	93.6	188,554,799	94.4	196,364,761	94.8	204,100,577	95.2	211,933,777	95.6
市 た ば こ 税	調定	673,487,339	101.2	655,830,162	97.4	603,676,041	92.0	591,765,059	98.0	586,083,450	99.0
	収入	673,487,339	100.0	655,830,162	100.0	603,676,041	100.0	591,765,059	100.0	586,083,247	99.9
特別土地保有税	調定	0	-	0	-	0	-	0	-	0	-
	収入	0	-	0	-	0	-	0	-	0	-
入 湯 税	調定	91,467,101	111.5	87,362,637	95.5	89,876,928	102.9	94,943,043	105.6	95,537,314	100.6
	収入	89,654,501	98.0	85,313,037	97.7	88,302,978	98.2	93,171,593	98.1	92,384,214	96.7
都 市 計 画 税	調定	1,197,344,742	99.1	1,205,609,054	100.7	1,200,036,597	99.5	1,174,595,588	97.9	1,175,551,024	100.1
	収入	1,100,867,330	91.9	1,116,459,508	92.6	1,130,967,076	94.2	1,116,575,081	95.1	1,122,102,909	95.5
計	調定	14,510,451,827	99.2	14,354,342,629	98.9	14,576,958,446	101.6	14,379,296,654	98.6	14,503,075,376	100.9
	収入	13,577,556,687	93.6	13,516,251,517	94.2	13,897,389,336	95.3	13,794,969,714	95.9	13,974,363,562	96.4
国民健康保険税	調定	2,743,868,506	95.8	2,655,089,795	96.8	2,472,525,672	93.1	2,298,351,247	93.0	2,150,234,698	93.6
	収入	1,995,338,402	72.7	1,984,431,944	74.7	1,885,678,683	76.3	1,803,008,055	78.4	1,730,030,074	80.5

比率の上段は前年度比、下段は収納率  
環境性能割は令和元年10月1日より開始

表示単位以下四捨五入(税額は滞納繰越分を含む)

## 年度別市税構成状況調

(一般会計分)

年度 税目	平成27		28		29		30		令和元	
	調定額(円)	割合(%)	調定額(円)	割合(%)	調定額(円)	割合(%)	調定額(円)	割合(%)	調定額(円)	割合(%)
個人市民税	4,353,957,319	30.0	4,387,414,734	30.5	4,510,559,393	31.0	4,541,274,821	31.6	4,646,683,217	32.0
法人市民税	1,161,548,900	8.0	908,259,700	6.3	1,050,439,400	7.2	996,186,400	6.9	955,005,000	6.6
固定資産税	5,975,465,386	41.2	6,080,398,044	42.4	6,241,289,426	42.8	6,160,187,382	42.9	6,304,321,580	43.5
交付金	52,190,500	0.4	51,402,300	0.4	51,458,000	0.4	51,112,800	0.4	50,163,700	0.4
軽自動車税	162,586,300	1.1	189,957,900	1.3	197,466,100	1.4	204,765,000	1.4	210,883,700	1.5
環境性能割	-	-	-	-	-	-	-	-	1,790,900	0.0
市たばこ税	673,487,339	4.6	655,830,162	4.6	603,676,041	4.1	591,765,059	4.1	586,083,450	4.0
特別土地保有税	0	0.0	0	0.0	0	0.0	0	0.0	0	0.0
入湯税	90,479,001	0.6	85,550,037	0.6	87,827,328	0.6	93,369,093	0.6	93,765,864	0.6
都市計画税	1,100,278,114	7.6	1,113,636,556	7.8	1,128,281,274	7.7	1,110,186,018	7.7	1,121,263,320	7.7
滞納繰越分	940,458,968	6.5	881,893,196	6.1	705,961,484	4.8	630,450,081	4.4	533,114,645	3.7
合計	14,510,451,827	100.0	14,354,342,629	100.0	14,576,958,446	100.0	14,379,296,654	100.0	14,503,075,376	100.0

## 年度別市税決算額伸率調

年度 税目	平成27		28		29		30		令和元	
	決算額	前年比	決算額	前年比	決算額	前年比	決算額	前年比	決算額	前年比
個人市民税	円 4,283,610,409	% 101.7	円 4,335,495,384	% 101.2	円 4,457,825,826	% 102.8	円 4,490,018,242	% 100.7	円 4,596,143,205	% 102.4
法人市民税	1,159,873,000	96.0	906,853,300	78.2	1,049,006,600	115.7	995,049,430	94.9	953,660,700	95.8
固定資産税	5,900,402,599	98.7	6,014,210,712	101.9	6,184,681,123	102.8	6,106,686,902	98.7	6,250,672,087	102.4
交付金	52,190,500	100.3	51,402,300	98.5	51,458,000	100.1	51,112,800	99.3	50,163,700	98.1
軽自動車税	159,917,800	102.7	186,129,000	116.4	193,907,448	104.2	201,852,875	104.1	208,194,811	103.1
環境性能割	-	-	-	-	-	-	-	-	1,790,900	-
市たばこ税	673,487,339	101.2	655,830,162	97.4	603,676,041	92.0	591,765,059	98.0	586,083,247	99.0
特別土地保有税	0	-	0	-	0	-	0	-	0	-
入湯税	88,666,401	110.5	83,500,437	94.2	86,253,378	103.3	91,597,643	106.2	92,384,214	100.9
都市計画税	1,086,456,607	99.2	1,101,514,219	101.4	1,118,047,798	101.5	1,100,544,187	98.4	1,111,721,419	101.0
滞納繰越分	172,952,032	115.3	181,316,003	104.8	152,533,122	84.1	166,342,576	109.1	123,549,279	74.3
合計	13,577,556,687	99.8	13,516,251,517	99.5	13,897,389,336	102.8	13,794,969,714	99.3	13,974,363,562	101.3
国民健康保険税	1,863,324,386	97.0	1,819,028,548	97.6	1,725,798,919	94.9	1,656,696,124	96.0	1,602,479,079	96.7
滞納繰越分	132,014,016	91.8	165,403,396	125.3	159,879,764	96.7	146,311,931	91.5	127,550,995	87.2



# 市民税

## 年度別個人住民税納税義務者調

当初調定額による

年 度	区 分	所得割・均等 割のもの	均等割のみ のもの	所得割のみ のもの	合 計		均等割納税義務者数		所得割納税義務者数	
					人 数	前年比	人 数	前年比	人 数	前年比
平成28	普通徴収	6,713 人	1,746 人	0 人	8,459 人	46.5 %	8,459 人	46.5 %	6,713 人	45.6 %
	特別徴収	29,981	2,640	0	32,621	145.9	32,621	145.9	29,981	140.3
	計	36,694	4,386	0	41,080	101.3	41,080	101.3	36,694	101.7
	構成比	89.3 %	10.7 %	0.0 %	100.0 %	-	100.0 %	-	89.3 %	-
29	普通徴収	9,975 人	2,889 人	0 人	12,864 人	152.1 %	12,864 人	152.1 %	9,975 人	148.6 %
	特別徴収	26,936	1,551	0	28,487	87.3	28,487	87.3	26,936	89.8
	計	36,911	4,440	0	41,351	100.7	41,351	100.7	36,911	100.6
	構成比	89.3 %	10.7 %	0.0 %	100.0 %	-	100.0 %	-	89.3 %	-
30	普通徴収	9,854 人	2,842 人	0 人	12,696 人	98.7 %	12,696 人	98.7 %	9,854 人	98.8 %
	特別徴収	27,546	1,539	0	29,085	102.1	29,085	102.1	27,546	102.3
	計	37,400	4,381	0	41,781	101.0	41,781	101.0	37,400	101.3
	構成比	89.5 %	10.5 %	0.0 %	100.0 %	-	100.0 %	-	89.5 %	-
令和元	普通徴収	10,044 人	2,885 人	0 人	12,929 人	101.8 %	12,929 人	101.8 %	10,044 人	101.9 %
	特別徴収	27,882	1,435	0	29,317	100.8	29,317	100.8	27,882	101.2
	計	37,926	4,320	0	42,246	101.1	42,246	101.1	37,926	101.4
	構成比	89.8 %	10.2 %	0.0 %	100.0 %	-	100.0 %	-	89.8 %	-
2	普通徴収	10,146 人	2,799 人	0 人	12,945 人	100.1 %	12,945 人	100.1 %	10,146 人	101.0 %
	特別徴収	28,107	1,419	0	29,526	100.7	29,526	100.7	28,107	100.8
	計	38,253	4,218	0	42,471	100.5	42,471	100.5	38,253	100.9
	構成比	90.1 %	9.9 %	0.0 %	100.0 %	-	100.0 %	-	90.1 %	-

年度別個人住民税課税額調

当初課税額による

内 訳			平成28		29		30		令和元		2	
			調定額(円)	前年比(%)	調定額(円)	前年比(%)	調定額(円)	前年比(%)	調定額(円)	前年比(%)	調定額(円)	前年比(%)
普通徴収	市 民 税	所得割	599,148,300	48.4	803,888,537	134.2	809,884,119	100.7	924,250,909	114.1	889,455,117	96.2
		均等割	29,606,500	46.5	45,024,000	152.1	44,435,400	98.7	45,251,500	101.8	45,307,500	100.1
		計	628,754,800	48.3	848,912,537	135.0	854,319,519	100.6	969,502,409	113.5	934,762,617	96.4
	県 民 税	所得割	399,252,700	48.5	535,898,063	134.2	539,842,181	100.7	615,709,491	114.1	592,592,483	96.2
		均等割	16,918,000	46.5	25,728,000	152.1	25,391,600	98.7	25,858,000	101.8	25,890,000	100.1
		計	416,170,700	48.4	561,626,063	135.0	565,233,781	100.6	641,567,491	113.5	618,482,483	96.4
	合 計		1,044,925,500	48.4	1,410,538,600	135.0	1,419,553,300	100.6	1,611,069,900	113.5	1,553,245,100	96.4
特別徴収	市 民 税	所得割	3,644,462,400	124.1	3,480,184,483	95.5	3,518,619,981	101.1	3,505,587,540	99.6	3,535,119,960	100.8
		均等割	114,173,500	145.9	99,704,500	87.3	101,797,500	102.1	102,609,500	100.8	103,341,000	100.7
		計	3,758,635,900	124.7	3,579,888,983	95.2	3,620,417,481	101.1	3,608,197,040	99.7	3,638,460,960	100.8
	県 民 税	所得割	2,428,826,100	124.1	2,319,279,517	95.5	2,344,885,819	101.1	2,336,450,560	99.6	2,356,126,440	100.8
		均等割	65,242,000	145.9	56,974,000	87.3	58,170,000	102.1	58,634,000	100.8	59,052,000	100.7
		計	2,494,068,100	124.6	2,376,253,517	95.3	2,403,055,819	101.1	2,395,084,560	99.7	2,415,178,440	100.8
	合 計		6,252,704,000	124.6	5,956,142,500	95.3	6,023,473,300	101.1	6,003,281,600	99.7	6,053,639,400	100.8
合 計	市 民 税	所得割	4,243,610,700	101.7	4,284,073,020	101.0	4,328,504,100	101.0	4,429,838,449	102.3	4,424,575,077	99.9
		均等割	143,780,000	101.3	144,728,500	100.7	146,232,900	101.0	147,861,000	101.1	148,648,500	100.5
		円	4,387,390,700	101.7	4,428,801,520	100.9	4,474,737,000	101.0	4,577,699,449	102.3	4,573,223,577	99.9
	県 民 税	所得割	2,828,078,800	101.7	2,855,177,580	101.0	2,884,728,000	101.0	2,952,160,051	102.3	2,948,718,923	99.9
		均等割	82,160,000	101.3	82,702,000	100.7	83,561,600	101.0	84,492,000	101.1	84,942,000	100.5
		計	2,910,238,800	101.7	2,937,879,580	100.9	2,968,289,600	101.0	3,036,652,051	102.3	3,033,660,923	99.9
	合 計		7,297,629,500	101.7	7,366,681,100	100.9	7,443,026,600	101.0	7,614,351,500	102.3	7,606,884,500	99.9



## 年度別個人市民税業種別調定状況調（その1）

課税状況調による

年度	業種別	納税義務者数		総所得金額等		課税標準額		算出税額		所得割額			平均税率 (%)
		人数(人)	前年比(%)	金額(千円)	前年比(%)	金額(千円)	前年比(%)	金額(千円)	前年比(%)	金額(千円)	構成比(%)	前年比(%)	
平成27	1 給与所得	31,411	102.0	93,297,713	104.0	60,130,307	104.5	3,606,660	104.5	3,501,893	83.8	104.4	6.0
	2 営業等所得	1,802	101.9	5,191,505	102.4	3,444,227	101.3	206,594	101.3	201,113	4.8	101.2	6.0
	3 農業所得	173	83.2	508,657	95.2	316,779	95.0	19,004	95.0	18,470	0.4	94.4	6.0
	4 その他の所得	6,604	97.2	8,974,152	97.5	4,813,826	98.4	288,621	98.4	269,734	6.5	97.7	6.0
	5 分離課税選択者	433	64.9	2,460,501	67.5	4,789,128	72.8	202,714	75.6	187,821	4.5	75.5	6.0
	合計	40,423	100.4	110,432,528	102.1	73,494,267	101.0	4,323,593	102.0	4,179,031	100.0	102.0	6.0
28	1 給与所得	31,709	100.9	94,492,096	101.3	60,740,077	101.0	3,643,216	101.0	3,512,548	82.8	100.3	6.0
	2 営業等所得	1,767	98.1	5,378,293	103.6	3,630,080	105.4	217,740	105.4	210,795	5.0	104.8	6.0
	3 農業所得	213	123.1	675,320	132.8	438,011	138.3	26,277	138.3	25,763	0.6	139.5	6.0
	4 その他の所得	6,669	101.0	9,359,314	104.3	5,152,131	107.0	308,922	107.0	287,876	6.8	106.7	6.0
	5 分離課税選択者	555	128.2	2,363,243	96.0	5,642,805	117.8	222,763	109.9	206,295	4.9	109.8	6.0
	合計	40,913	101.2	112,268,266	101.7	75,603,104	102.9	4,418,918	102.2	4,243,277	100.0	101.5	6.0

納税義務者数には、均等割のみの者を含む。

所得割額欄の上段は減税前、下段は減税後の所得割額である。(定率減税は、平成19年度廃止)

## 年度別個人市民税業種別調定状況調（その2）

課税状況調による

年度	業種別	納税義務者数		総所得金額等		課税標準額		算出税額		所得割額			平均税率 (%)
		人数(人)	前年比(%)	金額(千円)	前年比(%)	金額(千円)	前年比(%)	金額(千円)	前年比(%)	金額(千円)	構成比(%)	前年比(%)	
平成29	1 給与所得	31,932	100.7	96,710,941	102.3	62,283,771	102.5	3,735,821	102.5	3,579,609	83.4	101.9	6.0
	2 営業等所得	1,815	102.7	5,598,949	104.1	3,809,522	104.9	228,507	104.9	218,440	5.1	103.6	6.0
	3 農業所得	257	120.7	960,827	142.3	676,847	154.5	40,601	154.5	39,826	0.9	154.6	6.0
	4 その他の所得	6,978	104.6	9,299,951	99.4	5,020,389	97.4	301,014	97.4	281,315	6.6	97.7	6.0
	5 分離課税選択者	439	79.1	1,910,783	80.9	4,625,190	82.0	182,196	81.8	171,247	4.0	83.0	6.0
	合計	41,421	101.2	114,481,451	102.0	76,415,719	101.1	4,488,139	101.6	4,290,437	100.0	101.1	6.0
30	1 給与所得	32,394	101.4	98,160,084	101.5	63,004,225	101.2	3,779,024	101.2	3,600,599	83.1	100.6	6.0
	2 営業等所得	1,785	98.3	5,593,642	99.9	3,840,622	100.8	230,374	100.8	217,961	5.0	99.8	6.0
	3 農業所得	243	94.6	864,011	89.9	585,317	86.5	35,111	86.5	34,070	0.8	85.5	6.0
	4 その他の所得	6,891	98.8	9,387,186	100.9	5,145,900	102.5	308,547	102.5	286,478	6.6	101.8	6.0
	5 分離課税選択者	538	122.6	2,513,252	131.5	5,040,032	109.0	209,745	115.1	194,092	4.5	113.3	6.0
	合計	41,851	101.0	116,518,175	101.8	77,616,096	101.6	4,562,801	101.7	4,333,200	100.0	101.0	6.0

納税義務者数には、均等割のみの者を含む。

所得割額欄の上段は減税前、下段は減税後の所得割額である。（定率減税は、平成19年度廃止）

## 年度別個人市民税業種別調定状況調（その3）

課税状況調による

年度	業種別	納税義務者数		総所得金額等		課税標準額		算出税額		所得割額			平均税率 (%)
		人数(人)	前年比(%)	金額(千円)	前年比(%)	金額(千円)	前年比(%)	金額(千円)	前年比(%)	金額(千円)	構成比(%)	前年比(%)	
令和元	1 給与所得	32,941	101.7	101,229,307	103.1	65,186,364	103.5	3,909,922	103.5	3,700,504	83.5	102.8	6.0
	2 営業等所得	1,725	96.6	5,633,841	100.7	3,867,472	100.7	231,988	100.7	218,723	4.9	100.3	6.0
	3 農業所得	235	96.7	727,450	84.2	470,775	80.4	28,238	80.4	27,115	0.6	79.6	6.0
	4 その他の所得	6,913	100.3	9,347,014	99.6	5,107,100	99.2	306,217	99.2	284,081	6.4	99.2	6.0
	5 分離課税選択者	503	93.5	2,399,538	95.5	5,638,745	111.9	225,015	107.3	204,179	4.6	105.2	6.0
	合計	42,317	101.1	119,337,150	102.4	80,270,456	103.4	4,701,380	103.0	4,434,602	100.0	102.3	6.0
2	1 給与所得	33,207	100.8	102,459,975	101.2	65,935,809	101.1	3,954,868	101.1	3,724,199	84.2	100.6	6.0
	2 営業等所得	1,743	101.0	5,528,845	98.1	3,693,965	95.5	221,573	95.5	210,024	4.7	96.0	6.0
	3 農業所得	211	89.8	669,805	92.1	426,826	90.7	25,601	90.7	24,397	0.6	90.0	6.0
	4 その他の所得	6,910	100.0	9,501,338	101.7	5,248,337	102.8	314,688	102.8	291,773	6.6	102.7	6.0
	5 分離課税選択者	476	94.6	2,124,612	88.5	4,703,874	83.4	189,841	84.4	174,489	3.9	85.5	6.0
	合計	42,547	100.5	120,284,575	100.8	80,008,811	99.7	4,706,571	100.1	4,424,882	100.0	99.8	6.0

納税義務者数には、均等割のみの者を含む。

### 所得段階別納税義務者・所得割額調（市民税）

課税標準額の段階	平成29		30		令和元		2	
	納税義務者数	所得割額	納税義務者数	所得割額	納税義務者数	所得割額	納税義務者数	所得割額
10万円以下の金額	人 1,658	千円 40,036	人 1,697	千円 32,165	人 1,683	千円 37,058	人 1,654	千円 40,667
10万円を超え 100万円以下	12,021	376,082	12,043	387,694	12,102	376,711	12,288	383,621
100万円を超え 200万円以下	10,609	889,884	10,789	900,226	10,873	906,657	10,942	913,871
200万円を超え 300万円以下	6,115	859,411	6,121	862,994	6,321	877,113	6,460	888,303
300万円を超え 400万円以下	3,088	623,950	3,309	663,527	3,316	660,947	3,290	655,860
400万円を超え 550万円以下	1,994	546,773	2,005	543,821	2,067	557,433	2,116	566,686
550万円を超え 700万円以下	638	230,255	643	231,377	669	234,596	621	217,587
700万円を超え1,000万円以下	437	208,902	448	212,692	493	242,308	515	240,665
1,000万円を超える金額	417	515,144	417	498,704	448	541,779	439	517,622
合 計	36,977	4,290,437	37,472	4,333,200	37,972	4,434,602	38,325	4,424,882

分離課税分含む減税後の所得割額である。

所得控除・非課税・税率等の推移(その1)

項目		年度	平成27	28	29	30	令和元	2	
所得控除	雑損控除		損失額のうち総所得金額の10%を超える金額と損失額に含まれる災害関連支出額のうち5万円を超える金額とのどちらか多い方の金額	同左	同左	同左	同左	同左	
	医療費控除		{(医療費の支出額)-(保険金、損害賠償金などで補填される金額)}-(所得の5%又は10万円のいずれか少ない金額)(※最高限度額 200万円)	〃	〃	{(医療費の支出額)-(保険金、損害賠償金などで補填される金額)}-(所得の5%又は10万円のいずれか少ない金額)(※最高限度額 200万円) 又は {(支払った特定一般用医薬品等の購入費)-(保険金、損害賠償金などで補填される金額)}-12,000円(※最高限度額88,000円)	〃	〃	
	社会保険料控除		支払った全額	〃	〃	〃	〃	〃	
	小規模企業共済等掛金控除		支払った全額 (小規模企業共済制度掛金、 心身障害者扶養共済掛金)	〃	〃	〃	〃	〃	
	生命保険料控除 一般生命保険料 個人年金保険料 ※1 介護医療保険料		最高限度額 70,000円 H23.12.31以前契約分の最高額 35,000円 H24.1.1以降契約分の最高額 28,000円 全てを合算した最高限度額は 70,000円	〃	〃	〃	〃	〃	
	地震保険料控除 損害保険料控除 旧長期損害保険料		地震保険料控除 最高限度額 25,000円 地震保険料 最高額25,000円 旧長期契約 最高額10,000円	同左	〃	〃	〃	〃	
	寄附金控除		寄附金税額控除に改正	〃	〃	〃	〃	〃	
	障害者控除	一般障害		260,000円	〃	〃	〃	〃	〃
		特別障害		300,000円	〃	〃	〃	〃	〃
		※2 扶養同居特別障害		530,000円	〃	〃	〃	〃	〃
寡婦控除	一般寡婦		260,000円	〃	〃	〃	〃	〃	
	特別寡婦		300,000円	〃	〃	〃	〃	〃	
寡夫控除		260,000円	〃	〃	〃	〃	〃		
勤労学生控除		260,000円	〃	〃	〃	〃	〃		

※1 平成25年度から追加

※2 扶養控除の見直しにより平成24年度から追加

所得控除・非課税・税率等の推移(その2)

項目		年度		平成26	27	28	29	30	令和元	2	
所得控除	配偶者控除	一般配偶者	同居特別障害者	※廃止 円	同左	同左	同左	同左	別表参照	別表参照	
			上記以外	330,000 円	〃	〃	〃	〃			
		老人配偶者	同居特別障害者	※廃止 円	〃	〃	〃	〃			
			上記以外	380,000 円	〃	〃	〃	〃			
	配偶者特別控除	控除対象配偶者に当たらない場合	合計所得金額	配偶者特別控除		〃	〃	〃			〃
			以上 未満								
			38万～45万	330,000 円							
			45万～50万	310,000 円							
			50万～55万	260,000 円							
			55万～60万	210,000 円							
			60万～65万	160,000 円							
			65万～70万	110,000 円							
	70万～75万	60,000 円									
	75万～76万	30,000 円									
	76万	0 円									
扶養控除	一般扶養	同居特別障害者	※廃止 円		〃	〃	〃	〃			
		上記以外	330,000 円								
	特定扶養	同居特別障害者	※廃止 円								
		上記以外	450,000 円								
	老人扶養	同居老親等以外	同居特別障害者	※廃止 円							
		同居	同居特別障害者	※廃止 円							
基礎控除	330,000 円		〃	〃	〃	〃	〃				
非課税	障害者・未成年者・老年者・寡婦・寡夫の非課税の範囲	合計所得金額 125万円以下の場合		〃	〃	〃	〃	〃			
	所得割の非課税の範囲	総所得金額等の金額が次の金額以下の場合 35万円×(本人+控除対象配偶者及び扶養親族の合計数)+32万円(控除対象配偶者及び扶養親族を有する場合のみ加算)		〃	〃	〃	〃	〃			
	均等割の非課税の範囲	合計所得金額が次の金額以下の場合 28万円×(本人+控除対象配偶者及び扶養親族の合計数)+16万8千円(控除対象配偶者及び扶養親族を有する場合のみ加算)		〃	〃	〃	〃	〃			

※平成24年度より15歳以下の扶養控除を廃止、特定扶養控除は年齢区分を見直し。

※扶養控除への同居特別障害加算は、扶養控除の見直しにより特別障害者控除へ加算するため平成24年度から廃止。

平成31年度以降配偶者控除・配偶者特別控除

平成31年度・令和2年度

納税義務者の合計所得金額

● 配偶者控除・  
配偶者特別控除

		900万円以下		900万超 ~950万円以下		950万円超 ~1,000万円以下		1,000万円超	
		住民税	所得税	住民税	所得税	住民税	所得税	住	所
控配	~ 380,000	330,000	380,000	220,000	260,000	110,000	130,000	控除額なし (障害OK)	
	老人	380,000	480,000	260,000	320,000	130,000	160,000		
配偶者特別控除	380,001 ~ 850,000	330,000	380,000	220,000	260,000	110,000	130,000	適用なし	
	850,001 ~ 900,000	330,000	360,000	220,000	240,000	110,000	120,000		
	900,001 ~ 950,000	310,000		210,000		110,000			
	950,001 ~ 1,000,000	260,000		180,000		90,000			
	1,000,001 ~ 1,050,000	210,000		140,000		70,000			
	1,050,001 ~ 1,100,000	160,000		110,000		60,000			
	1,100,001 ~ 1,150,000	110,000		80,000		40,000			
	1,150,001 ~ 1,200,000	60,000		40,000		20,000			
	1,200,001 ~ 1,230,000	30,000		20,000		10,000			
1,230,001 ~	0		0		0				

所得控除・非課税・税率等の推移(その3)

年度		平成27	28	29	30	令和元	2	
項目								
定率控除								
税率	所得割額	市民税	一律 6%	同左	同左	同左	同左	同左
		県民税	一律 4%	〃	〃	〃	〃	〃
	均等割額	市民税	3,500円(※)	〃	〃	〃	〃	〃
		県民税	2,000円(※)	〃	〃	〃	〃	〃
調整控除		1 合計課税所得金額が200万円以下の場合 ①と②のいずれか少ない額の市民税3%、県民税2% ① 人的控除額の差額の合計額 ② 合計課税所得金額 2 合計課税所得金額が200万円を超える場合 ①から②を控除した金額(5万円未満は5万円)の市民税3%、県民税2% ① 人的控除額の差額の合計額 ② 合計課税所得金額から200万円を控除した金額						
配当控除	種類	課税所得金額	1千万円以下の部分		1千万円超の部分			
			市民税	県民税	市民税	県民税		
		利益の配当等	1.6%	1.2%	0.8%	0.6%		
	証券投資信託等	0.8%	0.6%	0.4%	0.3%			
	外貨建証券投資信託	0.4%	0.3%	0.2%	0.15%			
寄附金税額控除		対象寄附金は、①都道府県、市町村又は特別区への寄附金、②住所地の道府県共同募金会又は日本赤十字社の支部への寄附金、③所得税法等に規定される寄附金控除の対象のうち、住民の福祉の増進に寄与する寄附金として県又は市の条例で定めるもの 控除額は寄附金の合計額の2千円を超える金額の市民税は6%、県民税は4%。ただし、①の寄附金が2千円を超える場合は、特例控除額を加算						
住宅借入金等特別税額控除		前年分の所得税において平成11年から平成18年までの入居又は平成21年から平成25年までの入居に係る住宅ローン控除を受け、所得税から控除しきれない額がある場合、①所得税の住宅ローン控除可能額のうち所得税において控除しきれなかった額と②所得税の課税総所得金額等の額に100分の5を乗じて得た額のいずれか少ない金額(上限97,500円、市民税は3/5、県民税は2/5)ただし、平成11年から平成18年までの入居者で住宅借入金等特別税額控除申請書を提出した場合は従前の計算方法。						
確定按分率		当初 39.87%・確定 39.87%	当初 39.87%・確定 39.87%	当初 39.87%・確定 39.88%	当初 39.88%・確定39.88%	当初 39.88%・確定 39.88%	当初 39.88%・確定 %	

※「東日本大震災からの復興に関し地方公共団体が実施する防災のための施策に必要な財源の確保に係る地方税の臨時特例に関する法律」に基づき、平成26年度から令和5年度までの間、市民税・県民税の均等割額がそれぞれ500円加算されます。



決算月／均等割額適用号数／本社所在地 別法人数

区分	決算月	2月	3月	4月	5月	6月	7月	8月	9月	10月	11月	12月	1月	計
第9号	県外 県内	3 1	2 2	0 0	0 0	0 0	0 0	0 0	0 0	0 0	0 0	0 0	0 0	9
	市内	0	1	0	0	0	0	0	0	0	0	0	0	
第8号	県外 県内	0 0	1 0	0 0	0 0	0 0	0 0	0 0	0 0	0 0	0 0	0 0	0 0	2
	市内	0	0	0	0	0	0	0	1	0	0	0	0	
第7号	県外 県内	10 2	47 22	0 1	1 1	2 0	1 0	3 0	0 0	0 0	1 2	7 1	0 0	102
	市内	0	0	0	0	0	0	1	0	0	0	0	0	
第6号	県外 県内	0 0	0 2	0 0	0 0	0 0	0 0	0 0	0 0	0 0	0 0	0 0	0 0	13
	市内	0	7	0	0	1	0	0	1	0	0	2	0	
第5号	県外 県内	2 0	16 20	0 1	4 0	2 2	0 0	0 0	1 0	0 0	0 1	2 1	0 1	62
	市内	0	4	0	0	0	0	1	1	0	0	3	0	
第4号	県外 県内	0 1	0 2	0 1	0 0	0 0	0 0	0 1	0 0	0 0	0 0	0 0	1 0	35
	市内	1	6	3	1	1	2	6	4	1	2	1	1	
第3号	県外 県内	3 5	16 30	0 2	4 3	2 8	4 8	2 5	5 6	3 1	0 3	1 4	2 2	338
	市内	11	39	19	24	31	13	23	20	9	5	19	6	
第2号	県外 県内	0 0	0 0	0 1	0 0	0 0	0 0	0 1	0 2	0 0	0 0	0 0	0 0	22
	市内	1	3	1	1	0	1	3	4	0	0	2	2	
第1号	県外 県内	3 21	20 12	0 8	6 8	6 6	2 5	2 15	2 9	2 11	4 1	3 7	1 3	1,481
	市内	102	219	141	125	150	117	122	134	80	32	66	36	
計		166	471	178	178	211	153	185	190	107	51	119	55	2,064
割合(%)		8.0%	22.8%	8.6%	8.6%	10.2%	7.4%	9.0%	9.2%	5.2%	2.5%	5.8%	2.7%	100.0

課税状況調べ第48表詳細

法人市民税 月別賦課調定の状況

年度	月別	4月	5月	6月	7月	8月	9月	10月	11月	12月	1月	2月	3月	計
平成27	調定額 千円	48,860	92,311	252,968	31,390	132,181	32,108	105,456	162,934	32,437	9,801	31,545	229,558	1,161,549
	年間構成比	4.2%	7.9%	21.8%	2.7%	11.4%	2.8%	9.1%	14.0%	2.8%	0.8%	2.7%	19.8%	≒100%
	前年比 %	105.7	35.2	155.7	153.9	66.6	105.8	172.7	74.5	87.0	69.1	24.1	804.2	95.9
28	調定額 千円	42,447	95,434	198,244	31,976	188,307	26,114	45,282	138,315	23,777	14,204	33,927	70,232	908,259
	年間構成比	4.7%	10.5%	21.8%	3.5%	20.7%	2.9%	5.0%	15.2%	2.6%	1.6%	3.7%	7.7%	≒100%
	前年比 %	86.9	103.4	78.4	101.9	142.5	81.3	42.9	84.9	73.3	144.9	107.6	30.6	78.2
29	調定額 千円	26,400	85,154	224,882	27,786	140,407	27,009	68,098	148,510	53,303	18,054	35,994	194,843	1,050,440
	年間構成比	2.5%	8.1%	21.4%	2.6%	13.4%	2.6%	6.5%	14.1%	5.1%	1.7%	3.4%	18.5%	≒100%
	前年比 %	62.2	89.2	113.4	86.9	74.6	103.4	150.4	107.4	224.2	127.1	106.1	277.4	115.7
30	調定額 千円	45,366	77,103	228,879	33,087	181,875	28,580	54,659	138,029	58,522	23,547	27,771	98,768	996,186
	年間構成比	4.6%	7.7%	23.0%	3.3%	18.3%	2.9%	5.5%	13.9%	5.9%	2.4%	2.8%	9.9%	≒100%
	前年比 %	171.8	90.5	101.8	119.1	129.5	105.8	80.3	92.9	109.8	130.4	77.2	50.7	94.8
令和元	調定額 千円	42,617	72,429	189,635	26,504	140,043	46,023	54,817	95,690	74,651	22,169	26,340	164,087	955,005
	年間構成比	4.5%	7.6%	19.9%	2.8%	14.7%	4.8%	5.7%	10.0%	7.8%	2.3%	2.8%	17.2%	≒100%
	前年比 %	93.9	93.9	82.9	80.1	77.0	161.0	100.3	69.3	127.6	94.1	94.8	166.1	95.9

課税標準となる法人税割額の近年推移

区分	年度	平成27		28		29		30		令和元	
		法人税額	前年比	法人税額	前年比	法人税額	前年比	法人税額	前年比	法人税額	前年比
各年度の課税標準額		千円	%	千円	%	千円	%	千円	%	千円	%
		7,066,726	111.4%	5,166,164	73.1%	5,782,980	111.9%	4,999,119	86.4%	5,870,935	117.4%
参考内訳	本市	千円	%	千円	%	千円	%	千円	%	千円	%
	本店分	4,036,097	134.0%	2,728,097	67.6%	3,329,564	122.0%	1,029,106	30.9%	3,144,681	305.6%
	他市										
	本店分	1,858,745	94.7%	1,659,665	89.3%	1,994,795	120.2%	2,117,536	106.2%	1,814,440	85.7%
	単独法人	1,561,439	107.8%	1,315,781	84.3%	1,379,945	104.9%	1,462,687	106.0%	1,391,120	95.1%

課税状況調べ第32表及び同第49表による  
(※主たる事務所を有する法人分のみ)の分割前の課税標準額

## 業種別法人税割額調

※業種区分は税務申告を元にした課税上の仮登録(日本標準産業大・中分類)による。

業種別(※)	法人別	単 独 法 人				分 割 法 人				合 計			
		法人数	割合	法人税割額	割合	法人数	割合	法人税割額	割合	法人数	割合	法人税割額	割合
A	農業、林業	9	0.6%	169,100 <sup>円</sup>	0.1%	3	0.5%	0 <sup>円</sup>	0.0%	12	0.6%	169,100 <sup>円</sup>	0.0%
B	漁業	3	0.2	20,300	0.0	1	0.2	0	0.0	4	0.2	20,300	0.0
C	鉱業、採石業、砂利採取業	1	0.1	0	0.0	1	0.2	0	0.0	2	0.1	0	0.0
D	建設業	214	14.5	20,389,400	13.3	39	6.6	38,364,400	6.2	253	12.2	58,753,800	7.6
E	製造業	354	24.0	58,472,800	38.0	86	14.5	392,825,600	63.3	440	21.3	451,298,400	58.3
	(うち繊維工業)	(148)	10.0	(5,213,800)	3.4	(24)	4.0	(13,386,900)	2.2	(172)	(8.3)	(18,600,700)	(2.4)
F	電気・ガス・熱供給・水道業	12	0.8	257,300	0.2	9	1.5	1,187,500	0.2	21	1.0	1,444,800	0.2
G	情報通信業	21	1.4	387,000	0.3	6	1.0	2,285,500	0.4	27	1.3	2,672,500	0.3
H	運輸業、郵便業	20	1.4	2,836,900	1.8	27	4.5	30,780,700	5.0	47	2.3	33,617,600	4.3
I	卸売・小売業	288	19.6	11,825,800	7.7	198	33.3	85,933,100	13.8	486	23.5	97,758,900	12.6
	(うち繊維・衣服等卸売業)	(36)	2.4	(3,778,900)	2.5	(8)	1.3	(212,300)	0.0	(44)	(2.1)	(3,991,200)	(0.5)
	(うち織物・衣服・身の回り品小売業)	(27)	1.8	(852,800)	0.6	(23)	3.9	(4,559,300)	0.7	(50)	(2.4)	(5,412,100)	(0.7)
J	金融業・保険業	20	1.4	136,700	0.1	18	3.0	29,986,000	4.8	38	1.8	30,122,700	3.9
K	不動産業、物品賃貸業	161	10.9	15,171,000	9.9	9	1.5	2,064,500	0.3	170	8.2	17,235,500	2.2
L	学術研究、専門・技術サービス業	71	4.8	3,314,900	2.2	32	5.4	7,582,100	1.2	103	5.0	10,897,000	1.4
M	宿泊業、飲食サービス業	67	4.5	2,479,300	1.6	73	12.3	11,260,400	1.8	140	6.8	13,739,700	1.8
	(うち宿泊業)	(22)	1.5	(2,199,800)	1.4	(9)	1.5	(3,844,400)	0.6	(31)	(1.5)	(6,044,200)	(0.8)
N	生活関連サービス業、娯楽業	27	1.8	5,369,300	3.5	29	4.9	9,551,000	1.5	56	2.7	14,920,300	1.9
O	教育、学習支援業	11	0.7	824,800	0.5	11	1.8	263,400	0.0	22	1.1	1,088,200	0.1
P	医療、福祉	62	4.2	13,600,100	8.8	26	4.4	3,953,100	0.6	88	4.3	17,553,200	2.3
Q	複合サービス事業	23	1.6	12,934,600	8.4	1	0.2	84,700	0.0	24	1.2	13,019,300	1.7
R	サービス業(他に分類されないもの)	105	7.1	5,649,700	3.7	25	4.2	4,705,600	0.8	130	6.3	10,355,300	1.3
S	公務(他に分類されるものを除く)	1	0.1	0	0.0	0	0.0	0	0.0	1	0.0	0	0.0
T	分類不能の産業	3	0.2	0	0.0	1	0.2	0	0.0	4	0.2	0	0.0
総 計		1,473	100.0	153,839,000	100.0	595	100.0	620,827,600	100.0	2,068	100.0	774,666,600	100.0

課税状況調第48表(均等割に関する調)詳細並びに同区分を基準にした同第32表(法人税割の分割法人に関する調)及び第49表(分割法人調)詳細による

法人市民税の税率の推移

区 分	年 度		S56～S57		S58		S59～H5	H6～	H14～	H27～	H28～	R2～	R3～	R4～	適用
	資本金等の額	市内の事務所等の従業者数	税率年額(円)	市内の事務所等の従業者数	税率年額(円)	税率年額(円)	税率年額(円)			税率年額(円)	税率年額(円)	税率年額(円)	税率年額(円)		
均 等 割	50億円を超える法人	100人を超えるもの	800,000	50人を超えるもの	1,200,000	3,000,000	3,000,000			3,000,000	3,000,000	3,000,000	3,000,000	3,000,000	第9号
	10億円を超え50億円以下である法人	100人を超えるもの	400,000	50人を超えるもの	700,000	1,750,000	1,750,000			1,750,000	1,750,000	1,750,000	1,750,000	1,750,000	第8号
	10億円を超える法人	100人以下であるもの	80,000	50人以下であるもの	160,000	400,000	410,000			410,000	410,000	410,000	410,000	410,000	第7号
	1億円を超え10億円以下である法人	100人を超えるもの		50人を超えるもの			400,000			400,000	400,000	400,000	400,000	400,000	第6号
	1千万円を超え1億円以下である法人	100人以下であるもの	24,000	50人以下であるもの	60,000	150,000	160,000			160,000	160,000	160,000	160,000	160,000	第5号
				50人を超えるもの			150,000			150,000	150,000	150,000	150,000	150,000	150,000
	1千万円以下である法人	50人以下であるもの	48,000	120,000	130,000			130,000	130,000	130,000	130,000	130,000	130,000	130,000	第3号
					50人を超えるもの	120,000			120,000	120,000	120,000	120,000	120,000	120,000	120,000
	上記以外の法人等	8,000	16,000	40,000	50,000			50,000	50,000	50,000	50,000	50,000	50,000	第1号	
法人税割			12.3%		12.3%	12.3%	12.3%	12.3%	※(3) 9.7% (14.7%)	9.7%(12.1%) ※(4)	6.0%(8.4%) ※(5)	6.0%(8.4%) ※(6)	6.0%		
			※(1)(12.1%)					12.3%	※(2)(14.7%)	※(3) (12.1%)	9.7%(12.1%)				

※(1) 昭和56年8月1日以前に終了する事業年度分に適用

※(2) 超過不均一税率を平成14年3月31日から令和3年3月30日までの間に終了する各事業年度分に適用

※(3) 平成26年10月1日以後に開始する各事業年度分に変更後の税率適用

※(4) 9.7%が適用される基準となる法人税額について平成30年3月31日以後に終了する事業年度から400万円以下から1300万円以下に変更された。

※(5) 令和元年10月1日以後に開始した事業年度から適用

※(6) 令和3年3月31日以降に終了する事業年度は超過不均一税率を適用しない

## 固定資産税・都市計画税調定状況調

区分		平成28		29		30		令和元		2 (当初調定額)		
		金額	前年比	金額	前年比	金額	前年比	金額	前年比	金額	前年比	
固定資産税	納税義務者	人 33,011	% 100.2	人 33,062	% 100.2	人 33,174	% 100.3	人 33,293	% 100.8	人 33,423	% 100.4	
	課税標準額	土地	千円 189,739,390	99.6	千円 188,057,533	99.1	千円 184,829,277	98.3	千円 183,407,728	99.2	千円 181,840,469	99.1
		家屋	176,921,064	102.8	184,053,548	104.0	180,044,950	97.8	185,424,844	103.0	191,107,742	103.1
		償却	74,753,462	104.4	80,886,058	108.2	82,088,324	101.5	85,059,873	103.6	86,060,839	101.2
		合計	441,413,916	101.7	452,997,139	102.6	446,962,551	98.7	453,892,445	101.6	459,009,050	101.1
	算出税額	6,164,185	101.7	6,324,596	102.6	6,242,548	98.7	6,339,009	101.5	6,366,055	100.4	
	住宅軽減	85,313	99.2	84,832	99.4	86,062	101.4	87,303	101.4	91,431	104.7	
	調定税額	6,078,872	101.8	6,239,764	102.6	6,156,486	98.7	6,251,706	101.5	6,274,624	100.4	
	都市計画税	納税義務者	人 28,710	100.2	人 28,732	100.1	人 28,843	100.4	人 28,918	100.3	人 29,005	100.3
		課税標準額	土地	千円 222,409,348	99.9	千円 221,224,512	99.5	千円 218,391,160	98.7	千円 217,647,931	99.7	千円 216,752,925
家屋			150,113,976	103.0	156,305,760	104.1	153,024,456	97.9	157,541,615	103.0	162,668,693	103.3
合計			372,523,324	101.1	377,530,272	101.3	371,415,616	98.4	375,189,546	101.0	379,421,618	101.1
調定税額		1,113,615	101.2	1,128,259	101.3	1,110,374	98.4	1,121,592	101.0	1,130,261	100.8	
総税額		7,192,487	101.7	7,368,023	102.4	7,266,860	98.6	7,373,298	101.3	7,404,885	100.4	

地目別課税状況調（令和2年度）

地目		地積	割合	評価額 A	課税標準額 B	$\frac{B}{A}$	固定資産税額	割合	筆数	㎡当り金額		
										課税標準額	税額	
農地	田	一般田	700,433	2.3	64,033	63,984	99.9	896	0.0	1,648	91	1
		宅地介在田	10,486	0.0	101,473	71,031	70.0	994	0.0	38	6,774	95
		市街化区域田	132,133	0.4	2,667,902	887,131	33.3	12,420	0.5	445	6,714	94
	畑	一般畑	6,419,030	21.0	519,170	518,819	99.9	7,263	0.3	16,084	81	1
		宅地介在畑	99,578	0.3	1,936,708	1,350,572	69.7	18,908	0.7	708	13,563	190
		市街化区域畑	1,287,162	4.2	34,278,835	10,843,417	31.6	151,808	6.0	5,926	8,424	118
宅地	住宅用地	小規模住宅用地	4,894,835	16.0	178,541,606	29,756,818	16.7	416,595	16.4	43,809	6,079	85
		上記以外のもの	1,784,950	5.8	55,605,506	18,534,813	33.3	259,487	10.2	23,081	10,384	145
	商業地等の宅地	4,581,147	15.0	125,722,011	87,747,306	69.8	1,228,462	48.2	16,547	19,154	268	
その他	池沼		70,554	0.2	3,395	3,395	100.0	48	0.0	287	48	1
	山林	一般山林	7,882,005	25.8	195,204	195,204	100.0	2,733	0.1	16,642	25	0
		宅地介在山林等	279,414	0.9	262,150	198,610	75.8	2,781	0.1	871	711	10
	原野		44,069	0.1	5,477	4,731	86.4	66	0.0	428	107	2
	雑種地		2,384,572	8.0	45,559,236	31,759,259	69.7	444,630	17.5	8,909	13,319	186
計		30,570,368	100.0	445,462,706	181,935,090	40.8	2,547,091	100.0	135,423	5,951	83	

法定免税点以上のもの

## 土地・家屋評価額の推移状況調

区分		年度		平成28		29		30		令和元		2	
		金額	前年比	金額	前年比	金額	前年比	金額	前年比	金額	前年比		
土          地	田	1㎡当り評価額	円 91	% 100.0	円 91	% 100.0	円 91	% 100.0	円 91	% 100.0	円 91	% 100.0	
		※ 提示平均価額	91	100.0	91	100.0	91	100.0	91	100.0	91	100.0	
	畑	1㎡当り評価額	81	100.0	81	100.0	81	100.0	81	100.0	81	100.0	
		※ 提示平均価額	81	100.0	81	100.0	81	100.0	81	100.0	81	100.0	
	宅 地	1㎡当り評価額	33,625	99.0	33,102	98.4	32,514	98.2	32,211	99.1	31,905	99.1	
		※ 提示平均価額	33,893	99.2	33,517	98.9	32,674	97.5	32,674	100.0	32,674	100.0	
	山 林	1㎡当り評価額	25	100.0	25	100.0	25	100.0	25	100.0	25	100.0	
		※ 提示平均価額	25	100.0	25	100.0	25	100.0	25	100.0	25	100.0	
	市街化区域 1㎡当り評価額 ※	田	22,519	99.8	22,022	97.8	21,597	98.1	20,721	95.9	20,190	97.4	
		畑	28,693	98.6	28,264	98.5	27,499	97.3	27,057	98.4	26,603	98.3	
家    屋	木 造	1㎡当り評価額	21,010	103.3	21,777	103.7	21,217	97.4	22,099	104.2	22,946	103.8	
		※ 提示平均価額	-	-	-	-	-	-	-	-	-	-	
	非 木 造	1㎡当り評価額	34,664	102.7	35,742	103.1	34,983	97.9	35,488	101.4	36,135	101.8	
		※ 提示平均価額	-	-	-	-	-	-	-	-	-	-	

法定免税点未満を含む

※田、畑、山林は介在等を除いた額

土地評価総額・課税標準総額推移状況調

区分		平成28		29		30		令和元		2	
		金額	前年比	金額	前年比	金額	前年比	金額	前年比	金額	前年比
田	評価額	千円 3,793,055	% 94.1	千円 3,583,968	% 94.5	千円 3,348,740	% 93.4	千円 3,032,946	% 90.6	千円 2,833,408	% 93.4
	課税標準額	1,301,797	95.7	1,254,964	96.4	1,188,161	94.7	1,085,323	91.3	1,022,146	94.2
畑	評価額	42,846,222	97.0	41,415,278	96.7	39,418,999	95.2	38,060,766	96.6	36,734,713	96.5
	課税標準額	13,115,661	101.5	13,191,454	100.6	13,019,565	98.7	12,874,546	98.9	12,712,808	98.7
宅地	評価額	367,856,803	99.7	366,454,731	99.6	360,685,711	98.4	359,319,460	99.6	359,869,123	100.2
	課税標準額	139,785,740	99.6	139,302,752	99.7	136,727,805	98.2	136,075,833	99.5	136,038,937	100.0
池沼	評価額	3,395	100.0	3,395	100.0	3,395	100.0	3,395	100.0	3,395	100.0
	課税標準額	3,395	100.0	3,395	100.0	3,395	100.0	3,395	100.0	3,395	100.0
山林	評価額	465,623	99.8	463,016	99.4	459,265	99.2	457,830	99.7	457,354	99.9
	課税標準額	398,981	99.9	397,160	99.5	395,071	99.5	393,981	99.7	393,814	100.0
原野	評価額	5,909	91.8	5,490	92.9	5,396	98.3	5,503	102.0	5,477	99.5
	課税標準額	5,128	93.2	4,714	91.9	4,642	98.5	4,753	102.4	4,731	99.5
雑種地	評価額	50,643,452	99.2	48,880,182	96.5	48,195,880	98.6	47,456,864	98.5	45,559,236	96.0
	課税標準額	35,294,890	99.3	34,080,565	96.6	33,605,308	98.6	33,090,283	98.5	31,759,259	96.0
合計	評価額	465,614,459	99.3	460,806,060	99.0	452,117,386	98.1	448,336,764	99.2	445,462,706	99.4
	課税標準額	189,905,592	99.6	188,235,004	99.1	184,943,947	98.3	183,528,114	99.2	181,935,090	99.1

法定免税点以上の額



### 3.3 m<sup>2</sup>当り平均価額調

年度 区分		平成28		29		30		令和元		2	
		金額	前年比	金額	前年比	金額	前年比	金額	前年比	金額	前年比
田	評価額	円 13,860	% 95.9	円 13,450	% 97.0	円 12,860	% 95.6	円 11,730	% 91.2	円 11,090	% 94.5
	課税標準額	4,757	97.6	4,710	99.0	4,563	96.9	4,198	92.0	4,001	95.3
畑	評価額	17,682	97.4	17,142	96.9	16,473	96.1	15,982	97.0	15,530	97.2
	課税標準額	5,413	101.9	5,460	100.9	5,441	99.7	5,406	99.4	5,374	99.4
宅地	評価額	111,131	99.0	109,405	98.4	107,465	98.2	106,464	99.1	105,459	99.1
	課税標準額	42,230	99.0	41,589	98.5	40,738	98.0	40,318	99.0	39,866	98.9
池沼	評価額	159	100.0	159	100.0	159	100.0	159	100.0	159	100.0
	課税標準額	159	100.0	159	100.0	159	100.0	159	100.0	159	100.0
山林	評価額	189	100.0	188	99.5	186	98.9	185	99.5	184	99.5
	課税標準額	162	100.0	161	99.4	160	99.4	159	99.4	159	100.0
原野	評価額	447	91.8	433	96.9	428	98.8	419	97.9	410	97.9
	課税標準額	388	93.3	372	95.9	368	98.9	361	98.1	354	98.1
雑種地	評価額	66,403	100.1	66,171	99.7	64,486	97.5	63,854	99.0	63,049	98.7
	課税標準額	46,278	100.2	46,136	99.7	44,964	97.5	44,523	99.0	43,951	98.7
合計	評価額	50,216	99.3	49,688	98.9	48,844	98.3	48,401	99.1	48,086	99.3
	課税標準額	20,481	99.6	20,297	99.1	19,980	98.4	19,813	99.2	19,639	99.1

法定免税点以上の額(田、畑、山林は介在等を含む)

### 土地地積・筆数調

年度		平成28	29	30	令和元	2
区分						
田	地積	9,470 a	9,273 a	9,063 a	8,991 a	8,855 a
	筆数	2,252 筆	2,222 筆	2,182 筆	2,176 筆	2,130 筆
畑	地積	83,427 a	83,182 a	82,440 a	81,948 a	81,341 a
	筆数	23,756 筆	23,597 筆	23,434 筆	23,323 筆	23,198 筆
宅地	地積	10,957,529 m <sup>2</sup>	11,088,809 m <sup>2</sup>	11,111,933 m <sup>2</sup>	11,174,297 m <sup>2</sup>	11,299,253 m <sup>2</sup>
	筆数	84,709 筆	85,157 筆	85,524 筆	85,936 筆	56,482 筆
池沼	地積	721 a	721 a	721 a	721 a	721 a
	筆数	292 筆	292 筆	292 筆	292 筆	292 筆
山林	地積	93,452 a	93,416 a	93,317 a	93,392 a	93,434 a
	筆数	20,146 筆	20,142 筆	20,135 筆	20,160 筆	20,159 筆
原野	地積	497 a	479 a	471 a	485 a	497 a
	筆数	491 筆	484 筆	477 筆	478 筆	480 筆
雑種地	地積	25,497 a	24,716 a	24,500 a	24,872 a	24,186 a
	筆数	9,757 筆	9,735 筆	9,802 筆	9,793 筆	9,805 筆
合計	地積	322,639 a	322,675 a	321,631 a	322,152 a	322,027 a
	筆数	141,403 筆	141,629 筆	141,846 筆	142,158 筆	112,546 筆

非課税土地を除く

## 家屋評価状況調

年度		平成28	29	30	令和元	2
区分						
納税義務者数		25,612 人	25,749 人	25,871 人	26,006 人	26,174 人
棟数	木造	39,081 棟	38,904 棟	38,632 棟	38,422 棟	38,369 棟
	木造以外	17,038 棟	17,009 棟	16,951 棟	16,901 棟	16,949 棟
	計	56,119 棟	55,913 棟	55,583 棟	55,323 棟	55,318 棟
床面積	木造	3,072,764 m <sup>2</sup>	3,083,392 m <sup>2</sup>	3,092,167 m <sup>2</sup>	3,102,060 m <sup>2</sup>	3,122,124 m <sup>2</sup>
	木造以外	3,292,157 m <sup>2</sup>	3,320,452 m <sup>2</sup>	3,319,281 m <sup>2</sup>	3,340,223 m <sup>2</sup>	3,350,759 m <sup>2</sup>
	計	6,364,921 m <sup>2</sup>	6,403,844 m <sup>2</sup>	6,411,448 m <sup>2</sup>	6,442,283 m <sup>2</sup>	6,472,883 m <sup>2</sup>
決定価格	木造	64,560,180 千円	67,147,428 千円	65,604,996 千円	68,553,668 千円	71,641,748 千円
	木造以外	114,120,821 千円	118,679,550 千円	116,118,320 千円	118,537,373 千円	121,079,336 千円
	計	178,681,001 千円	185,826,978 千円	181,723,316 千円	187,091,041 千円	192,721,084 千円
3.3m <sup>2</sup> 当価格	木造	69,455 円	71,990 円	70,137 円	73,055 円	75,856 円
	木造以外	114,593 円	118,155 円	115,646 円	117,315 円	119,454 円
	計	92,802 円	95,927 円	93,697 円	96,003 円	98,424 円

法定免税点未満のものも含む。(平成7年度以降の建物増改築の棟数計算は、構造・用途・建築年度別に計算せず、主体建物に含まれるものとする。)

### 構造別家屋新增築状況調

建築年区分 構造		平成27			28			29			30			令和元		
		棟数	床面積	決定価格	棟数	床面積	決定価格	棟数	床面積	決定価格	棟数	床面積	決定価格	棟数	床面積	決定価格
木造	割合	% 76.42	% 53.25	% 38.80	% 77.58	% 52.18	% 38.79	% 77.94	% 76.25	% 71.75	% 77.80	% 55.66	% 55.87	% 66.66	% 57.97	% 52.58
	明細	棟数 295	m <sup>2</sup> 36,120	千円 2,447,881	棟数 353	m <sup>2</sup> 41,199	千円 2,804,217	棟数 311	m <sup>2</sup> 39,268	千円 2,899,041	棟数 382	m <sup>2</sup> 44,093	千円 3,184,017	棟数 398	m <sup>2</sup> 45,314	千円 3,304,807
鉄骨鉄筋 コンクリート造	割合	0.26	3.19	5.60	0.22	0.49	0.52	0.00	0.00	0.00	0.00	0.00	0.00	0.00	0.00	0.00
	明細	1	2,163	353,372	1	383	37,660	0	0	0	0	0	0	0	0	0
鉄筋 コンクリート造	割合	1.30	0.66	0.55	0.88	0.64	0.54	9.77	7.39	10.78	0.61	3.04	4.81	18.93	9.68	13.17
	明細	5	451	34,411	4	504	39,358	39	3,807	435,371	3	2,409	274,194	113	7,571	828,056
鉄骨造	割合	4.66	30.77	45.44	6.37	38.06	53.17	1.00	3.54	3.96	5.30	28.30	25.15	4.02	22.56	24.71
	明細	18	20,872	2,866,944	29	30,053	3,843,801	4	1,823	160,039	26	22,418	1,433,030	24	17,634	1,553,265
軽量鉄骨造	割合	17.36	12.12	9.61	14.95	8.63	6.97	11.28	12.81	13.51	16.09	12.91	14.09	10.22	9.78	9.53
	明細	67	8,220	606,564	68	6,817	504,019	45	6,599	545,992	79	10,224	802,896	61	7,643	599,302
コンクリート ブロック造	割合	0.00	0.00	0.00	0.00	0.00	0.00	0.00	0.00	0.00	0.20	0.09	0.08	0.00	0.00	0.00
	明細	0	0	0	0	0	0	0	0	0	1	69	4,734	0	0	0
その他	割合	0.00	0.00	0.00	0.00	0.00	0.00	0.00	0.00	0.00	0.00	0.00	0.00	0.17	0.01	0.01
	明細	0	0	0	0	0	0	0	0	0	0	0	0	1	7	424
計	割合	100	100	100	100	100	100	100	100	100	100	100	100	100	100	100
	明細	386	67,826	6,309,172	455	78,956	7,229,055	399	51,497	4,040,443	491	79,213	5,698,871	597	78,169	6,285,854

## 種類別家屋新增築状況調（木造の部）

建築年区分 種類	平成29				30				令和元			
	棟数	床面積	決定価格	単位当り 価 格	棟数	床面積	決定価格	単位当り 価 格	棟数	床面積	決定価格	単位当り 価 格
専 用 住 宅	棟 297	㎡ 35,150	千円 2,594,571	円 73,814	棟 332	㎡ 38,293	千円 2,813,234	円 73,466	棟 357	㎡ 40,244	千円 2,961,904	円 73,599
共 同 住 宅	13	4,058	300,593	74,074	12	3,295	246,903	74,933	9	3,230	240,899	74,582
併 用 住 宅	1	93	5,948	63,957	2	318	20,203	63,531	4	234	13,762	58,812
旅 館	18	5,480	333,702	60,895	0	0	0	0	0	0	0	0
事 務 所 ・ 店 舗	12	1,140	67,021	58,790	9	911	53,843	59,103	7	758	42,527	56,104
病 院	0	0	0	0	1	235	14,631	62,260	1	30	2,026	67,533
工 場 ・ 倉 庫	1	61	2,762	45,279	10	636	22,963	36,105	3	196	8,384	42,776
附 属 家	9	214	11,933	55,762	16	401	12,239	30,521	17	622	35,305	56,760
計	351	46,196	3,316,530	71,793	382	44,089	3,184,016	72,218	398	45,314	3,304,807	72,931

主要なもののみ計上

種類別家屋新增築状況調（非木造の部）

建築年区分 種類構造別		平成29				30				令和元			
		棟数	床面積	決定価格	単位当り 価 格	棟数	床面積	決定価格	単位当り 価 格	棟数	床面積	決定価格	単位当り 価 格
事務所・店舗	鉄骨鉄筋 コンクリート造	棟 0	m <sup>2</sup> 0	千円 0	円 0	棟 0	m <sup>2</sup> 0	千円 0	円 0	棟 0	m <sup>2</sup> 0	千円 0	円 0
	鉄筋コンクリート造	0	0	0	0	0	0	0	0	0	0	0	0
	鉄骨造	6	3,624	311,563	85,972	4	2,989	321,478	107,554	5	4,016	329,977	82,166
	軽量鉄骨造	8	1,902	139,042	73,103	4	668	48,766	73,003	1	237	14,515	61,245
住 宅	鉄骨鉄筋 コンクリート造	0	0	0	0	0	0	0	0	0	0	0	0
	鉄筋コンクリート造	39	3,807	435,371	114,361	2	2,374	271,622	114,415	57	5,134	530,524	103,335
	鉄骨造	4	1,823	160,039	87,789	4	2,012	153,242	76,164	4	6,455	681,441	105,568
	軽量鉄骨造	45	6,599	545,992	82,739	57	8,648	724,512	83,778	41	6,438	535,269	83,142
工場・倉庫	鉄筋コンクリート造	0	0	0	0	0	0	0	0	0	0	0	0
	鉄骨造	15	3,671	201,424	54,869	16	17,007	922,188	54,224	9	6,523	490,282	75,162
	軽量鉄骨造	6	1,036	38,234	36,905	4	634	19,713	31,093	5	501	21,321	42,557
	コンクリート ブロック造	0	0	0	0	1	69	4,734	68,609	0	0	0	0
そ の 他	鉄骨鉄筋 コンクリート造	0	0	0	0	0	0	0	0	0	0	0	0
	鉄筋コンクリート造	0	0	0	0	1	34	2,571	75,618	56	2,437	297,532	122,089
	鉄骨造	7	4,909	704,636	143,540	2	409	36,120	88,313	6	640	51,565	80,570
	軽量鉄骨造	11	182	7,515	41,291	14	272	9,903	36,408	14	467	28,197	60,379
	その他	0	0	0	0	0	0	0	0	1	7	424	60,571
計		141	27,553	2,543,816	92,324	109	35,116	2,514,849	71,615	199	32,855	2,981,047	90,733

## 償却資産課税状況調

区 分		平成28		29		30		令和元		2	
		課税標準額	前年比	課税標準額	前年比	課税標準額	前年比	課税標準額	前年比	課税標準額	前年比
市長が 価格を決定 したもの	構 築 物	千円 11,657,221	% 110.6	千円 14,414,960	% 123.7	千円 14,416,846	% 100.0	千円 14,965,857	% 103.8	千円 16,750,419	% 111.9
	機 械 及 び 装 置	25,735,420	103.5	27,388,385	106.4	27,703,413	101.2	29,227,559	105.5	30,765,849	105.3
	船 舶	735,540	163.3	620,505	84.4	1,375,500	221.7	994,922	72.3	858,328	86.3
	航 空 機	0	0	0	0	0	0	0	0	0	0
	車 両 及 び 運 搬 具	131,624	102.9	372,024	282.6	218,622	58.8	200,952	91.9	211,965	105.5
	工 具 器 具 及 び 備 品	8,424,978	114.1	9,273,410	110.1	9,681,234	104.4	9,353,182	96.6	9,921,273	106.1
	小 計	46,684,783	107.6	52,069,284	111.5	53,395,615	102.5	54,742,472	102.5	58,507,834	106.9
総務大臣が価格を決定したもの		28,051,153	99.3	28,700,021	102.3	28,603,071	99.7	29,099,602	101.7	27,550,034	94.7
都道府県知事が価格を決定したもの		2,688	96.5	2,599	96.7	2,518	96.9	2,443	97.0	2,474	101.3
小 計		28,053,841	99.3	28,702,620	102.3	28,605,589	99.7	29,102,045	101.7	27,552,508	94.7
合 計		74,738,624	104.3	80,771,904	108.1	82,001,204	101.5	83,844,517	102.2	86,060,342	102.6
納税義務者数		人 1,162	100.4	人 1,161	99.9	人 1,200	103.4	人 1,192	99.3	人 1,401	117.5

交付金に関する調

区分		年度				
		平成28	29	30	令和元	2
国 有 資 産	土 地	円 0	円 0	円 0	円 0	円 0
	家 屋	0	0	0	0	0
	計	0	0	0	0	0
公 有 資 産	土 地	24,635,000	24,568,000	24,623,700	24,382,800	23,433,700
	家 屋	26,834,200	26,834,300	26,834,300	26,730,000	26,730,000
	計	51,469,200	51,402,300	51,458,000	51,112,800	50,163,700
合 計	土 地	24,635,000	24,568,000	24,623,700	24,382,800	23,433,700
	家 屋	26,834,200	26,834,300	26,834,300	26,730,000	26,730,000
	計	51,469,200	51,402,300	51,458,000	51,112,800	50,163,700

国有資産は平成23年度以降対象なし



税率・課税標準額・免税点の推移 (固定資産税)

( ) 基準年度

年度		平成(15)～17	(18)～20	(21)～23	(24)～26	(27)～29	(30)～	
区分	税率	1.4%						
課税標準額	田・畑	前年度課税標準額/当該年度評価額(市街化区域は×1/3)が 0.9以上……………1.025 0.8以上 0.9未満……………1.05 0.7以上 0.8未満……………1.075 0.7未満……………1.1 の負担調整(最高は評価額)	前年度課税標準額/当該年度評価額(市街化区域は×1/3)が 0.9以上……………1.025 0.8以上 0.9未満……………1.05 0.7以上 0.8未満……………1.075 0.7未満……………1.1 の負担調整(最高は評価額)	前年度課税標準額/当該年度評価額(市街化区域は×1/3)が 0.9以上……………1.025 0.8以上 0.9未満……………1.05 0.7以上 0.8未満……………1.075 0.7未満……………1.1 の負担調整(最高は評価額)	前年度課税標準額/当該年度評価額(市街化区域は×1/3)が 0.9以上……………1.025 0.8以上 0.9未満……………1.05 0.7以上 0.8未満……………1.075 0.7未満……………1.1 の負担調整(最高は評価額)	前年度課税標準額/当該年度評価額(市街化区域は×1/3)が 0.9以上……………1.025 0.8以上 0.9未満……………1.05 0.7以上 0.8未満……………1.075 0.7未満……………1.1 の負担調整(最高は評価額)	前年度課税標準額/当該年度評価額(市街化区域は×1/3)が 0.9以上……………1.025 0.8以上 0.9未満……………1.05 0.7以上 0.8未満……………1.075 0.7未満……………1.1 の負担調整(最高は評価額)	
	土地等(田・畑以外)	一般法人	前年度課税標準額/当該年度評価額が 0.4以上……………1.025 0.3以上 0.4未満……………1.05 0.2以上 0.3未満……………1.075	前年度課税標準額/当該年度評価額が 0.8以上……………1.0 0.2以上 0.8未満…………… 前年度課税標準額+当該年度評価額×5%	前年度課税標準額/当該年度評価額が 0.8以上……………1.0 0.2以上 0.8未満…………… 前年度課税標準額+当該年度評価額×5%	前年度課税標準額/当該年度評価額が 0.9以上……………1.0 0.2以上 0.9未満…………… 前年度課税標準額+当該年度評価額×5%	前年度課税標準額/当該年度評価額が 0.2以上 1.0未満…………… 前年度課税標準額+当該年度評価額×5%	前年度課税標準額/当該年度評価額が 0.2以上 1.0未満…………… 前年度課税標準額+当該年度評価額×5%
		小規模法人	0.1以上0.2未満……………1.1 0.1未満……………1.15 住宅用地の場合 0.8以上……………1.0 商業地等の場合 0.6以上……………1.0	0.2未満……………0.2まで引き上げの負担調整(最高は評価額) 小規模住宅用地は評価額の1/6 その他の住宅用地は評価額の1/3	0.2未満……………0.2まで引き上げの負担調整(最高は評価額) 小規模住宅用地は評価額の1/6 その他の住宅用地は評価額の1/3	0.2未満……………0.2まで引き上げの負担調整(最高は評価額、平成26度は0.9の特例廃止) 小規模住宅用地は評価額の1/6 その他の住宅用地は評価額の1/3	0.2未満……………0.2まで引き上げの負担調整(最高は評価額) 小規模住宅用地は評価額の1/6 その他の住宅用地は評価額の1/3	0.2未満……………0.2まで引き上げの負担調整(最高は評価額) 小規模住宅用地は評価額の1/6 その他の住宅用地は評価額の1/3
	商業地	個人	の負担調整(最高は評価額、商業地等は評価額の70%) 小規模住宅用地は評価額の1/6 その他の住宅用地は評価額の1/3	前年度課税標準額/当該年度評価額が 0.6以上……………1.0 0.2以上 0.6未満…………… 前年度課税標準額+当該年度評価額×5%	前年度課税標準額/当該年度評価額が 0.6以上……………1.0 0.2以上 0.6未満…………… 前年度課税標準額+当該年度評価額×5%	前年度課税標準額/当該年度評価額が 0.6以上……………1.0 0.2以上 0.6未満…………… 前年度課税標準額+当該年度評価額×5%	前年度課税標準額/当該年度評価額が 0.6以上……………1.0 0.2以上 0.6未満…………… 前年度課税標準額+当該年度評価額×5%	前年度課税標準額/当該年度評価額が 0.6以上……………1.0 0.2以上 0.6未満…………… 前年度課税標準額+当該年度評価額×5%
		法人	宅地評価土地で価格下落率 0.15以上かつ、負担水準商業地等 0.45以上、小規模住宅用地 0.55以上、その他の住宅用地 0.5以上の場合 は負担調整率 1.0	0.2未満……………0.2まで引き上げの負担調整(最高は評価額の70%)	0.2未満……………0.2まで引き上げの負担調整(最高は評価額の70%)	0.2未満……………0.2まで引き上げの負担調整(最高は評価額の70%)	0.2未満……………0.2まで引き上げの負担調整(最高は評価額の70%)	0.2未満……………0.2まで引き上げの負担調整(最高は評価額の70%)
	家屋	評価額(平成30年3月31日までの新築住宅で一定要件を備えるものは3又は5年間1/2)						評価額(令和4年3月31日までの新築住宅で一定要件を備えるものは3又は5年間1/2)
	償却資産	評価額(地方税法第349条の3、法附則第15条による特例あり)						同左
	免税点	土地	300,000円	同左	同左	同左	同左	同左
		家屋	200,000円	〃	〃	〃	〃	〃
		償却資産	1,500,000円	〃	〃	〃	〃	〃

税率・課税標準額・免税点の推移 (都市計画税)

( ) 基準年度

区分		年度	平成(15)～17	(18)～20	(21)～23	(24)～26	(27)～29	(30)～
税率			0.3%	0.3%	0.3%	0.3%	0.3%	0.3%
課税標準	田・畑		前年度課税標準額/当該年度評価額が 0.9以上 ..... 1.025 0.8以上0.9未満 ..... 1.05 0.7以上0.8未満 ..... 1.075 0.7未満 ..... 1.1 の負担調整(最高は評価額)	前年度課税標準額/当該年度評価額(市街化区域は×2/3)が 0.9以上 ..... 1.025 0.8以上0.9未満 ..... 1.05 0.7以上0.8未満 ..... 1.075 0.7未満 ..... 1.1 の負担調整(最高は評価額)	前年度課税標準額/当該年度評価額(市街化区域は×2/3)が 0.9以上 ..... 1.025 0.8以上0.9未満 ..... 1.05 0.7以上0.8未満 ..... 1.075 0.7未満 ..... 1.1 の負担調整(最高は評価額)	前年度課税標準額/当該年度評価額(市街化区域は×2/3)が 0.9以上 ..... 1.025 0.8以上0.9未満 ..... 1.05 0.7以上0.8未満 ..... 1.075 0.7未満 ..... 1.1 の負担調整(最高は評価額)	前年度課税標準額/当該年度評価額(市街化区域は×2/3)が 0.9以上 ..... 1.025 0.8以上0.9未満 ..... 1.05 0.7以上0.8未満 ..... 1.075 0.7未満 ..... 1.1 の負担調整(最高は評価額)	前年度課税標準額/当該年度評価額(市街化区域は×2/3)が 0.9以上 ..... 1.025 0.8以上0.9未満 ..... 1.05 0.7以上0.8未満 ..... 1.075 0.7未満 ..... 1.1 の負担調整(最高は評価額)
		住宅等(田・畑)	個人・法人 個人・法人 小規模 個人・法人	前年度課税標準額/当該年度評価額が 0.4以上 ..... 1.025 0.3以上0.4未満 ..... 1.05 0.2以上0.3未満 ..... 1.075 0.1以上0.2未満 ..... 1.1 0.1未満 ..... 1.15 住宅用地の場合 0.8以上 ..... 1.0 商業地等の場合 0.6以上 ..... 1.0 の負担調整(最高は評価額、商業地等は評価額の70%)	前年度課税標準額/当該年度評価額が 1.住宅用地 0.8以上 ..... 1.0 0.2以上 0.8未満 ..... 前年度課税標準額+当該年度評価額×5% 0.2未満 ..... 0.2まで引き上げの負担調整(最高は評価額) 小規模住宅用地は評価額の1/3 その他の住宅用地は評価額の2/3	前年度課税標準額/当該年度評価額が 1.住宅用地 0.8以上 ..... 1.0 0.2以上 0.8未満 ..... 前年度課税標準額+当該年度評価額×5% 0.2未満 ..... 0.2まで引き上げの負担調整(最高は評価額) 小規模住宅用地は評価額の1/3 その他の住宅用地は評価額の2/3	前年度課税標準額/当該年度評価額が 1.住宅用地 0.9以上 ..... 1.0 0.2以上 0.9未満 ..... 前年度課税標準額+当該年度評価額×5% 0.2未満 ..... 0.2まで引き上げの負担調整(最高は評価額、平成26年度は0.9の特例廃止) 小規模住宅用地は評価額の1/3 その他の住宅用地は評価額の2/3	前年度課税標準額/当該年度評価額が 1.住宅用地 0.2以上 1.0未満 ..... 前年度課税標準額+当該年度評価額×5% 0.2未満 ..... 0.2まで引き上げの負担調整(最高は評価額) 小規模住宅用地は評価額の1/3 その他の住宅用地は評価額の2/3
特例	商業地以外	個人・法人	小規模住宅用地は評価額の1/3 その他の住宅用地は評価額の2/3 宅地評価土地で価格下落率0.15以上かつ、負担水準商業地等0.45以上、小規模住宅用地0.55以上、その他の住宅用地0.5以上の場合は負担調整率1.0	2.商業地等 0.6以上 ..... 1.0 0.2以上 0.6未満 前年度課税標準額+当該年度評価額×5% 0.2未満 ..... 0.2まで引き上げの負担調整(最高は評価額の70%)	2.商業地等 0.6以上 ..... 1.0 0.2以上 0.6未満 前年度課税標準額+当該年度評価額×5% 0.2未満 ..... 0.2まで引き上げの負担調整(最高は評価額の70%)	2.商業地等 0.6以上 ..... 1.0 0.2以上 0.6未満 前年度課税標準額+当該年度評価額×5% 0.2未満 ..... 0.2まで引き上げの負担調整(最高は評価額の70%)	2.商業地等 0.6以上 ..... 1.0 0.2以上 0.6未満 前年度課税標準額+当該年度評価額×5% 0.2未満 ..... 0.2まで引き上げの負担調整(最高は評価額の70%)	2.商業地等 0.6以上 ..... 1.0 0.2以上 0.6未満 前年度課税標準額+当該年度評価額×5% 0.2未満 ..... 0.2まで引き上げの負担調整(最高は評価額の70%)
家屋			評価額	評価額	評価額	評価額	評価額	評価額
免税点			固定資産税と同じ					

区分		年度	平成26	27	28	29	30	令和元
按分率	固定資産税		当初84.53%・決定84.52%	当初84.44%・決定84.45%	当初84.52%・決定84.52%	当初84.68%・決定84.69%	当初84.72%・決定84.73%	当初84.75%・決定84.90%
	都市計画税		当初15.47%・決定15.48%	当初15.56%・決定15.55%	当初15.48%・決定15.48%	当初15.32%・決定15.31%	当初15.28%・決定15.27%	当初15.25%・決定15.10%

# 諸税

## 軽自動車税(種別割)年度別調定額調

種類	年度	平成28			29			30			令和元			2 (当初調定額)		
		台数	税 額	前年比	台数	税 額	前年比	台数	税 額	前年比	台数	税 額	前年比	台数	税 額	前年比
原付 自動車	1種	4,460	8,920,000	191.0	4,233	8,466,000	94.9	3,996	7,992,000	94.4	3,817	7,634,000	95.5	3,652	7,304,000	95.7
	2種(乙)	280	560,000	162.6	269	538,000	96.1	262	524,000	97.4	256	512,000	97.7	256	512,000	100.0
	2種(甲)	538	1,291,200	157.9	562	1,348,800	104.5	566	1,358,400	100.7	581	1,394,400	102.7	608	1,459,200	104.6
	ミニカー	63	233,100	152.9	61	225,700	96.8	62	229,400	101.6	64	236,800	103.2	70	259,000	109.4
軽自動車	軽二輪	886	3,189,600	149.8	859	3,092,400	97.0	865	3,114,000	100.7	879	3,164,400	101.6	874	3,146,400	99.4
	被けん引車	28	100,800	140.0	23	82,800	82.1	24	86,400	104.3	23	82,800	95.8	21	75,600	91.3
	軽三輪	2	9,200	98.9	2	9,200	100.0	2	9,200	100.0	2	9,200	100.0	2	9,200	100.0
	軽四乗 営業用	0	0	100.0	0	0	100.0	1	5,500	-	1	5,500	100.0	1	8,200	100.0
	軽四乗 自家用	17,406	138,734,100	112.1	17,579	146,940,300	105.9	17,741	154,797,000	105.3	17,868	160,916,400	104.0	18,080	167,969,100	104.4
	軽四貨 営業用	100	331,600	121.5	113	386,200	116.5	98	342,100	88.6	117	424,200	124.0	112	411,900	97.1
	軽四貨 自家用	5,846	27,113,400	114.0	5,709	26,937,400	99.4	5,596	26,802,800	99.5	5,553	26,953,600	100.6	5,469	26,913,000	99.8
小型 特殊	農耕用	167	400,800	151.8	162	388,800	97.0	163	391,200	100.6	165	396,000	101.2	165	396,000	100.0
	その他	399	2,354,100	124.3	395	2,330,500	99.0	390	2,301,000	98.7	376	2,218,400	96.4	366	2,159,400	97.3
二輪の小型 自動車		1,120	6,720,000	151.9	1,120	6,720,000	100.0	1,135	6,810,000	101.3	1,156	6,936,000	101.9	1,180	7,080,000	102.1
合 計		31,295	189,957,900	116.8	31,087	197,466,100	104.0	30,901	204,763,000	103.7	30,858	210,883,700	103.0	30,856	217,703,000	103.2

軽自動車の異動概数調

種別		年度		平成27		28		29		30		令和元	
		届出車	廃車数	届出車	廃車数	届出車	廃車数	届出車	廃車数	届出車	廃車数		
原付自転車	1種	444	646	385	611	378	610	347	526	334	497		
	2種(乙)	44	51	42	53	35	42	21	30	28	28		
	2種(甲)	92	65	90	63	79	73	103	88	96	70		
	ミニカー	11	10	7	9	10	9	11	9	8	2		
軽自動車	軽二輪	140	141	113	140	139	131	131	116	128	131		
	被けん引車	2	4	1	6	3	2	3	4	1	3		
	軽三輪	0	1	0	0	0	0	0	0	0	0		
	軽四乗用営業用	0	0	0	0	1	0	0	0	0	0		
	軽四乗用自家用	2,679	2,438	2,847	2,646	3,124	2,939	3,386	3,252	3,476	3,240		
	軽四貨用営業用	31	22	30	17	29	44	37	18	42	47		
	軽四貨用自家用	508	607	578	701	599	706	640	686	633	716		
小型特殊自動車	農耕用	7	5	11	15	13	12	11	9	8	8		
	その他	22	27	26	30	20	25	16	30	12	22		
二輪の小型自動車		206	191	200	193	237	220	200	178	204	178		
計		4,186	4,208	4,330	4,484	4,667	4,813	4,906	4,946	4,970	4,942		

軽自動車税(種別割) 年度別税額調

種別		年度		昭和57～58	59	60～平成6	7～26	H27	28～29	30～令和元	2	
		円	円	円	円	円	円	円	円	円	円	
原付 自 転 車	1種	700	1,000	1,000	1,000	1,000	1,000	1,000	2,000	2,000	2,000	
	2種(乙)	1,100	1,200	1,200	1,200	1,200	1,200	1,200	2,000	2,000	2,000	
	2種(甲)	1,450	1,600	1,600	1,600	1,600	1,600	1,600	2,400	2,400	2,400	
	ミニカ一	—	2,500	2,500	2,500	2,500	2,500	2,500	3,700	3,700	3,700	
軽	軽二輪	2,200	2,400	2,400	2,400	2,400	2,400	2,400	3,600	3,600	3,600	
	被けん引車	2,200	2,400	2,400	2,400	2,400	2,400	2,400	3,600	3,600	3,600	
自 動 車	軽三輪							平成27年3月31日以前に最初の新規検査を受けたもの 3,100	(1) 3,100 (2) 3,900	(1) 3,100 (2) 3,900	(1) 3,100 (2) 3,900	
			2,850	3,100	3,100	3,100	3,100	平成27年4月1日以後に最初の新規検査を受けたもの 3,900	(3) アイウ (4) アイウ	(3) エオカ (4) エオカ	(3) キクケ (4) キクケ	
	軽四乗	営業用						平成27年3月31日以前に最初の新規検査を受けたもの 5,500	(1) 5,500 (2) 6,900	(1) 5,500 (2) 6,900	(1) 5,500 (2) 6,900	
			5,200	5,500	5,500	5,500	5,500	平成27年4月1日以後に最初の新規検査を受けたもの 6,900	(3) アイウ (4) アイウ	(3) エオカ (4) エオカ	(3) キクケ (4) キクケ	
	軽四貨	営業用						平成27年3月31日以前に最初の新規検査を受けたもの 7,200	(1) 7,200 (2) 10,800	(1) 7,200 (2) 10,800	(1) 7,200 (2) 10,800	
			6,500	7,200	7,200	7,200	7,200	平成27年4月1日以後に最初の新規検査を受けたもの 10,800	(3) アイウ (4) アイウ	(3) エオカ (4) エオカ	(3) キクケ (4) キクケ	
	軽四貨	営業用						平成27年3月31日以前に最初の新規検査を受けたもの 3,000	(1) 3,000 (2) 3,800	(1) 3,000 (2) 3,800	(1) 3,000 (2) 3,800	
			2,900	3,000	3,000	3,000	3,000	平成27年4月1日以後に最初の新規検査を受けたもの 3,800	(3) アイウ (4) アイウ	(3) エオカ (4) エオカ	(3) キクケ (4) キクケ	
	小型 特 殊 車	農耕用	1,450	1,600	1,600	1,600	1,600	1,600	1,600	2,400	2,400	2,400
		その他	4,300	4,700	4,700	4,700	4,700	4,700	4,700	5,900	5,900	5,900
二輪の小型自動車		3,650	4,000	4,000	4,000	4,000	4,000	4,000	6,000	6,000	6,000	

- (1) 平成27年3月31日以前に最初の新規検査を受けたもの。ただし(4)を除く。  
(2) 平成27年4月1日以後に最初の新規検査を受けたもの。ただし(3)を除く。  
(3) 適用期間中に最初の新規検査を受け、以下の基準に適合するものについて、当該年度の翌年度分について適用。  
ア:電気軽自動車、天然ガス軽自動車(ポスト新長期規制からNox10%低減)  
イ:<乗用車>平成17年排ガス基準75%低減達成車で平成32年度燃費基準+20%達成車 <貨物車>平成17年排ガス基準75%低減達成車で平成27年度燃費基準+35%達成車  
ウ:<乗用車>平成17年排ガス基準75%低減達成車で平成32年度燃費基準達成車 <貨物車>平成17年排ガス基準75%低減達成車で平成27年度燃費基準+15%達成車  
エ:電気軽自動車、天然ガス軽自動車(ポスト新長期規制からNox10%低減又は平成30年排出ガス規制適合)  
オ:<乗用車>平成17年排ガス基準75%低減達成車又は <貨物車>平成17年排ガス基準75%低減達成車又は  
平成30年排出ガス基準50%低減達成車で平成32年度燃費基準+30%達成車 平成30年排出ガス基準50%低減達成車で平成27年度燃費基準+35%達成車  
カ:<乗用車>平成17年排ガス基準75%低減達成車又は <貨物車>平成17年排ガス基準75%低減達成車又は  
平成30年排出ガス基準50%低減達成車で平成32年度燃費基準+10%達成車 平成30年排出ガス基準50%低減達成車で平成27年度燃費基準+15%達成車  
キ:電気軽自動車、天然ガス軽自動車(平成30年排出ガス規制適合車又は平成21年排出ガス基準10%低減達成車)  
ク:<乗用車>令和2年度燃費基準+30%達成車 <貨物車>平成27年度燃費基準+35%達成車  
ケ:<乗用車>令和2年度燃費基準+10%達成車 <貨物車>平成27年度燃費基準+15%達成車  
※ク、ケはガソリンを内燃機関の燃料とする軽自動車で、いずれも平成17年排出ガス基準75%低減達成車又は平成30年排出ガス基準50%低減達成車に限る。  
(4) 最初の新規検査から13年を経過したもの。ただし、電気・天然ガス・メタノール・混合メタノール・ガソリン電力併用軽自動車および被けん引車を除く。

※軽自動車税(種別割)について、令和元年度以前は、軽自動車税と読み替える。

### 市たばこ税年度別調定状況調

※手持品課税分は含まれていません

年度		平成27	28	29	30	令和元
区分						
税 額		673,487,339 円	655,758,261 円	603,614,107 円	589,149,038 円	586,008,205 円
売 上 本 数		131,168,715 本	127,188,923 本	116,428,781 本	109,661,551 本	103,477,917 本
前 年 比	税 額	101.2 %	97.4 %	92.0 %	97.6 %	99.5 %
	本 数	101.2 %	97.0 %	91.5 %	94.2 %	94.4 %
一 本 当 り 税 額		5円13銭	5円16銭	5円18銭	5円37銭	5円66銭

### 市たばこ税率推移状況調

年度		平成27	28	29	30	令和元
区分						
税 率 (1,000本当り)		5,262円	5,262円	5,262円	~9月 10月~ 5,262円 5,692円	5,692円
	旧3級品	2,495 円	2,925 円	3,355 円	4,000 円	~9月 4,000 円

※旧3級品(しんせい・エコー・ゴールデンバット・わかば・バイオレット・ウルマ)の特例税率は、令和元年9月30日をもって廃止となりました。

### 入湯税年度別調定状況調

年度		平成27	28	29	30	令和元
区分						
課税対象者数		627,623 人	592,652 人	605,765 人	640,722 人	645,312 人
調 定 額		90,479,001 円	85,550,037 円	87,827,328 円	93,369,093 円	93,765,864 円
前 年 比		111.4 %	94.6 %	102.7 %	106.3 %	100.4 %

# 収納

期限内納付状況調（令和元年度）

区分 税目期別	調定		期限内納付				自主納付				口座振替				コンビニ				クレジット				
	件数(A)	税額(B)	件数(C)	C/A	税額(D)	D/B	件数(E)	E/A	税額(F)	F/B	件数(G)	G/A	税額(H)	H/B	件数(I)	I/A	税額(J)	J/B	件数(K)	K/A	税額(L)	L/B	
市県民税 (普通徴収)	全		12,044	-	496,483	-	4,210	-	240,491	-	4,768	-	203,581	-	2,846	-	45,183	-	220	-	7,228	-	
	1	10,523	365,679	8,666	82.4	310,524	84.9	1,828	17.4	88,237	24.1	4,689	44.6	176,904	48.4	2,044	19.4	41,707	11.4	105	1.0	3,676	1.0
	2	8,872	358,486	7,231	81.5	299,249	83.5	1,608	18.1	84,617	23.6	3,868	43.6	172,627	48.2	1,669	18.8	38,697	10.8	86	1.0	3,308	0.9
	3	8,816	373,065	7,159	81.2	308,093	82.6	1,625	18.4	89,028	23.9	3,686	41.8	172,091	46.1	1,753	19.9	43,184	11.6	95	1.1	3,790	1.0
	4	9,227	406,427	7,476	81.0	331,077	81.5	1,736	18.8	99,486	24.5	3,690	40.0	173,232	42.6	1,951	21.1	53,955	13.3	99	1.1	4,404	1.1
	計	37,438	1,503,657	30,532	81.6	1,248,943	83.1	6,797	18.2	361,368	24.0	15,933	42.6	694,854	46.2	7,417	19.8	177,543	11.8	385	1.0	15,178	1.0
固定資産税 都市計画税	全		63,280	-	2,485,914	-	20,592	-	1,274,636	-	33,684	-	1,030,131	-	8,220	-	156,518	-	784	-	24,629	-	
	1	33,189	1,886,871	30,553	92.1	1,786,087	94.7	6,729	20.3	628,843	33.3	20,014	60.3	1,059,938	56.2	3,499	10.5	82,310	4.4	311	0.9	14,996	0.8
	2	33,077	1,824,306	30,611	92.5	1,720,174	94.3	6,723	20.3	606,823	33.3	20,140	60.9	1,024,032	56.1	3,458	10.5	75,351	4.1	290	0.9	13,968	0.8
	3	33,081	1,824,333	30,683	92.8	1,729,765	94.8	6,779	20.5	612,664	33.6	20,143	60.9	1,028,612	56.4	3,487	10.5	75,167	4.1	274	0.8	13,322	0.7
	4	33,078	1,824,060	30,697	92.8	1,725,689	94.6	6,896	20.8	615,374	33.7	20,047	60.6	1,020,224	55.9	3,477	10.5	76,397	4.2	277	0.8	13,694	0.8
	計	132,425	7,359,570	122,544	92.5	6,961,715	94.6	27,127	20.5	2,463,704	33.5	80,344	60.7	4,132,806	56.2	13,921	10.5	309,225	4.2	1,152	0.9	55,980	0.8
軽自動車税	30,857	210,871	27,211	88.2	184,905	87.7	7,408	24.0	51,172	24.3	10,784	34.9	69,270	32.8	8,828	28.6	63,121	29.9	191	0.6	1,342	0.6	
合計	200,720	9,074,098	180,287	89.8	8,395,563	92.5	41,332	20.6	2,876,244	31.7	107,061	53.3	4,896,930	54.0	30,166	15.0	549,889	6.1	1,728	0.9	72,500	0.8	
国民健康保険税	全		11,848	-	197,722	-	3,187	-	66,917	-	6,963	-	118,511	-	1,641	-	11,005	-	57	-	1,289	-	
	1	10,161	192,444	8,415	82.8	161,055	83.7	732	7.2	16,692	8.7	6,743	66.4	129,011	67.0	909	8.9	14,485	7.5	31	0.3	867	0.5
	2	9,943	185,108	8,430	84.8	157,441	85.1	803	8.1	16,756	9.1	6,670	67.1	124,982	67.5	926	9.3	14,803	8.0	31	0.3	900	0.5
	3	9,874	183,792	8,359	84.7	154,774	84.2	836	8.5	16,152	8.8	6,582	66.7	124,044	67.5	912	9.2	13,802	7.5	29	0.3	776	0.4
	4	9,601	179,485	8,279	86.2	152,829	85.1	833	8.7	15,555	8.7	6,536	68.1	122,975	68.5	878	9.1	13,338	7.4	32	0.3	961	0.5
	5	9,550	178,481	8,192	85.8	151,119	84.7	826	8.6	14,820	8.3	6,481	67.9	122,521	68.6	854	8.9	12,833	7.2	31	0.3	945	0.5
	6	9,492	176,863	8,301	87.5	151,080	85.4	907	9.6	14,508	8.2	6,454	68.0	121,698	68.8	912	9.6	14,026	7.9	28	0.3	848	0.5
	7	9,382	176,760	8,175	87.1	149,173	84.4	925	9.9	14,783	8.4	6,344	67.6	120,277	68.0	876	9.3	13,207	7.5	30	0.3	906	0.5
	8	9,353	177,665	8,283	88.6	151,084	85.0	1,005	10.7	15,466	8.7	6,349	67.9	121,412	68.3	899	9.6	13,267	7.5	30	0.3	939	0.5
	9	9,301	178,266	8,293	89.2	151,643	85.1	1,065	11.5	15,608	8.8	6,248	67.2	120,625	67.7	952	10.2	14,532	8.2	28	0.3	878	0.5
計	86,657	1,628,864	74,727	86.2	1,380,198	84.7	7,932	9.2	140,340	8.6	58,407	67.4	1,107,545	68.0	8,118	9.4	124,293	7.6	270	0.3	8,020	0.5	





市 税 年 度 別 収 入 状 況 調 ( そ の 2 )

年度 税目		平成27			28			29			30			令和元		
		調定額	納付額	納付率	調定額	納付額	納付率	調定額	納付額	納付率	調定額	納付額	納付率	調定額	納付額	納付率
特別土地 保有税	現年 課税分	千円 -	千円 -	% -	千円 -	千円 -	% -	千円 -	千円 -	% -	千円 -	千円 -	% -	千円 -	千円 -	% -
	滞納 繰越分	-	-	-	-	-	-	-	-	-	-	-	-	-	-	-
	計	-	-	-	-	-	-	-	-	-	-	-	-	-	-	-
入湯税	現年 課税分	90,479	88,666	98.0	85,550	83,500	97.6	87,827	86,253	98.2	93,369	91,598	98.1	93,766	92,384	98.5
	滞納 繰越分	988	988	100.0	1,813	1,813	100.0	2,050	2,050	100.0	1,574	1,574	100.0	1,771	0	0.0
	計	91,467	89,654	98.0	87,363	85,313	97.7	89,877	88,303	98.2	94,943	93,172	98.1	95,537	92,384	96.7
都 市 計 画 税	現年 課税分	1,100,278	1,086,457	98.7	1,113,637	1,101,514	98.9	1,128,281	1,118,048	99.1	1,110,186	1,100,544	99.1	1,121,263	1,111,721	99.1
	滞納 繰越分	97,067	14,411	14.8	91,972	14,945	16.2	71,755	12,919	18.0	64,410	16,031	24.9	54,288	10,381	19.1
	計	1,197,345	1,100,868	91.9	1,205,609	1,116,459	92.6	1,200,036	1,130,967	94.2	1,174,596	1,116,575	95.1	1,175,551	1,122,102	95.5
計	現年 課税分	13,569,992	13,404,605	98.8	13,472,450	13,334,934	99.0	13,870,995	13,744,856	99.1	13,748,846	13,628,627	99.1	13,969,961	13,850,814	99.1
	滞納 繰越分	940,460	172,952	18.4	881,893	181,317	20.6	705,962	152,532	21.6	630,450	166,343	26.4	533,115	123,549	23.2
	計	14,510,452	13,577,557	93.6	14,354,343	13,516,251	94.2	14,576,957	13,897,388	95.3	14,379,296	13,794,970	95.9	14,503,076	13,974,363	96.4

年度別督促状況調

税 目		年 度	平成27		28		29		30		令和元	
			督促内訳	前年比	督促内訳	前年比	督促内訳	前年比	督促内訳	前年比	督促内訳	前年比
個人 市 県 民 税	普通徴収	件数	9,041	91.6	6,394	70.7	6,107	95.5	6,174	101.1	6,369	103.2
		金額	288,394	97.4	223,813	77.6	212,173	94.8	166,548	78.5	229,581	137.8
	特別徴収	件数	832	116.6	2,176	261.5	1,862	85.6	1,826	98.1	1,808	99.0
		金額	23,054	108.3	42,440	18.4	36,601	86.2	38,199	104.4	37,771	98.9
法人市民税	件数	113	91.1	107	94.7	97	90.7	93	95.9	94	101.1	
	金額	6,915	89.3	5,910	85.5	4,843	81.9	4,728	97.6	5,692	120.4	
固定資産税 都市計画税	件数	8,656	96.0	8,433	97.4	8,237	97.7	7,938	96.4	8,004	100.8	
	金額	368,749	101.6	326,762	88.6	324,802	99.4	293,171	90.3	302,986	103.3	
軽自動車税	件数	3,248	90.3	3,325	102.4	3,203	96.3	2,940	91.8	2,660	90.5	
	金額	16,363	91.5	21,707	132.7	22,074	101.7	20,663	93.6	18,937	91.6	
入湯税	件数	12	64.7	12	100.0	12	100.0	12	100.0	10	83.3	
	金額	2,318	121.3	2,050	88.4	1,574	76.8	1,778	113.0	1,382	77.7	
計	件数	21,962	93.9	20,447	93.1	19,518	95.5	18,983	97.3	18,945	99.8	
	金額	707,555	99.7	584,482	82.6	602,067	103.0	525,087	87.2	596,349	113.6	
国民健康保険税	件数	16,672	94.4	15,413	92.4	14,224	92.3	12,691	89.2	12,141	95.7	
	金額	304,850	98.6	290,449	95.3	253,984	87.4	236,997	93.3	227,077	95.8	

随時分を含む

## 督促状況期別明細表

年度 税目期別		平成30						令和元					
		調定		督促				調定		督促			
		件数	税額	件数	割合	税額	割合	件数	税額	件数	割合	税額	割合
	件	千円	件	%	千円	%	件	千円	件	%	千円	%	
市県民税 (普通徴収)	1	10,177	347,691	1,502	14.8	41,224	11.9	10,523	365,679	1,495	14.2	46,517	12.7
	2	8,731	343,215	1,375	15.7	44,996	13.1	8,872	358,486	1,503	16.9	52,311	14.6
	3	8,613	354,625	1,517	17.6	54,604	15.4	8,816	373,065	1,544	17.5	56,371	15.1
	4	9,063	396,109	1,607	17.7	8,532	2.2	9,227	406,427	1,681	18.2	66,748	16.4
	計	36,584	1,441,640	6,001	16.4	149,356	10.4	37,438	1,503,657	6,223	16.6	221,947	14.8
固定資産税 都市計画税	1	33,122	1,864,749	2,144	6.5	79,045	4.2	33,189	1,886,871	2,056	6.2	76,445	4.1
	2	33,006	1,800,908	2,055	6.2	77,659	4.3	33,077	1,824,306	2,013	6.1	82,793	4.5
	3	33,005	1,800,781	1,988	6.0	72,223	4.0	33,081	1,824,333	1,977	6.0	69,451	3.8
	4	33,004	1,800,422	1,751	5.3	64,244	3.6	33,078	1,824,060	1,957	5.9	74,258	4.1
	計	132,137	7,266,860	7,938	6.0	293,171	4.0	132,425	7,359,570	8,003	6.0	302,947	4.1
合計		168,721	8,708,500	13,939	8.3	442,527	5.1	169,863	8,863,227	14,226	8.4	524,894	5.9
国民健康保険税	1	10,488	199,743	1,610	15.4	28,139	14.1	10,161	192,444	1,491	14.7	26,636	13.8
	2	10,225	191,415	1,409	13.8	24,717	12.9	9,943	185,108	1,380	13.9	24,744	13.4
	3	10,169	189,901	1,509	14.8	26,571	14.0	9,874	183,792	1,414	14.3	25,277	13.8
	4	9,878	185,965	1,350	13.7	24,175	13.0	9,601	179,485	1,290	13.4	23,398	13.0
	5	9,884	185,806	1,400	14.2	24,979	13.4	9,550	178,481	1,307	13.7	23,495	13.2
	6	9,827	184,502	1,387	14.1	24,621	13.3	9,492	176,863	1,280	13.5	23,733	13.4
	7	9,690	183,930	1,346	13.9	24,192	13.2	9,382	176,760	1,293	13.8	24,010	13.6
	8	9,616	184,442	1,239	12.9	23,886	13.0	9,353	177,665	1,257	13.4	24,279	13.7
	9	9,533	184,456	1,253	13.1	24,209	13.1	9,301	178,266	1,215	13.1	23,940	13.4
	計	89,310	1,690,160	12,503	14.0	225,489	13.3	86,657	1,628,864	11,927	13.8	219,512	13.5

## 差押及び公売実施状況の推移

### 差押の推移

単位:件

区分		年度					
		平成26	27	28	29	30	令和元
不動産		18	14	23	45	18	9
動産	自動車	0	0	0	0	0	0
	自動車を除く	3	2	2	0	1	5
電話加入権		0	0	0	0	0	0
債権		172	281	446	645	740	618
計		193	297	471	690	759	632

### 公売実績

区分		年度											
		平成26		27		28		29		30		令和元	
		件数	金額	件数	金額	件数	金額	件数	金額	件数	金額	件数	金額
不動産		0	0	2	9,500,000	0	0	0	0	1	24,430,000	0	0
動産	自動車	0	0	0	0	0	0	0	0	0	0	0	0
	自動車を除く	0	0	4	21,470	0	0	31	304,013	57	133,867	135	383,123
計		0	0	6	9,521,470	0	0	31	304,013	58	24,563,867	135	383,123
実施回数		0		2		3		3		4		5	

### 年度別滞納処分執行停止調

年度 税目	平成27		28		29		30		令和元	
	件数	税額	件数	税額	件数	税額	件数	税額	件数	税額
市 税	889	23,893,547	480	54,364,804	942	19,712,746	331	5,740,109	306	4,577,413
国民健康保険税	1,596	21,867,157	999	12,683,867	1,434	18,115,349	981	12,084,488	875	10,277,422
計	2,485	45,760,704	1,479	67,048,671	2,376	37,828,095	1,312	17,824,597	1,181	14,854,835

### 年度別不納欠損額調

年度 税目	平成27		28		29		30		令和元	
	件数	税額	件数	税額	件数	税額	件数	税額	件数	税額
個人市民税	1,144	17,944,081	971	16,500,295	933	16,158,559	842	24,437,623	559	9,018,065
法人市民税	33	1,598,000	16	779,300	12	558,900	17	875,889	12	645,370
固定資産・都市計画税	590	29,328,245	540	112,360,105	439	30,420,731	417	24,542,488	175	57,660,436
軽自動車税	320	1,436,900	313	1,443,900	237	1,059,060	239	1,105,047	228	1,249,537
計	2,087	50,307,226	1,840	131,083,600	1,621	48,197,250	1,515	50,961,047	974	68,573,408
国民健康保険税	3,757	53,484,809	2,956	44,843,779	2,908	45,912,992	2,648	39,458,298	1,920	25,040,613

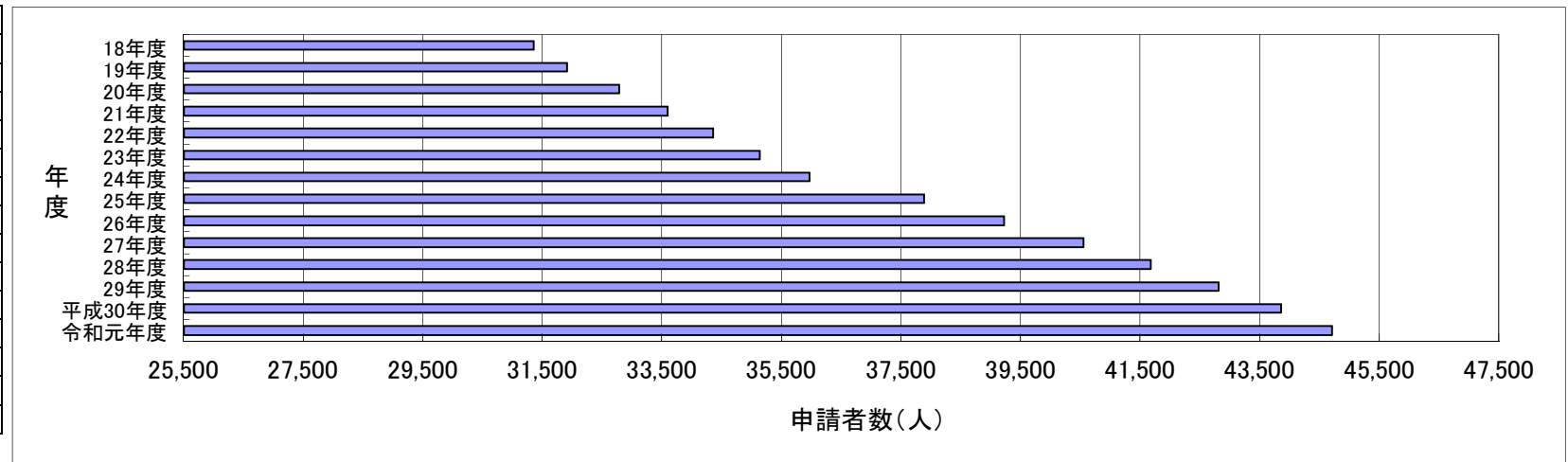
### 預金口座振替納税の状況

年度 税目	平成30						令和元					
	調定額		振替納付額		振替の割合		調定額		振替納付額		振替の割合	
	件数	金額	件数	金額	件数	金額	件数	金額	件数	金額	件数	金額
市県民税(普通)	36,584	1,441,640	16,231	723,987	44.4	50.2	37,438	1,503,657	15,933	694,854	42.6	46.2
固定資産税	132,137	7,266,860	81,094	4,055,710	61.4	55.8	132,425	7,359,570	80,344	4,132,806	60.7	56.2
軽自動車税	30,901	204,763	11,081	69,159	35.9	33.8	30,857	210,871	10,784	69,270	34.9	32.8
計	199,622	8,913,263	108,406	4,848,856	54.3	54.4	200,720	9,074,098	107,061	4,896,930	53.3	54.0
国民健康保険税	89,310	1,690,160	60,074	1,164,111	67.3	68.9	86,657	1,628,864	58,407	1,107,545	67.4	68.0

固定資産税には、都市計画税を含む。

### 振替納税の推移(年度末現在)

年度	申請者数(人)
令和元年度	44,707
平成30年度	43,857
29年度	42,810
28年度	41,682
27年度	40,552
26年度	39,226
25年度	37,881
24年度	35,972
23年度	35,134
22年度	34,359
21年度	33,597
20年度	32,789
19年度	31,914
18年度	31,360



雑収入状況調

区分	年度		平成27		28		29		30		令和元	
	件	円	件	円	件	円	件	円	件	円	件	円
督促手数料	-	-	-	-	-	-	-	-	-	-	-	-
延滞金	-	27,963,779	-	36,651,225	-	32,921,146	-	47,110,268	-	34,511,970	-	-
税務手数料	18,138	6,636,650	18,288	6,660,900	17,925	6,588,550	16,862	6,203,250	16,570	6,001,750	-	-
合計	-	34,600,429	-	43,312,125	-	39,509,696	-	53,313,518	-	40,513,720	-	-

(税務手数料内訳)

納税証明等 手数料	納税	1,133	410,400	1,366	502,800	1,500	558,900	1,501	566,100	1,898	706,800
	資産	844	470,100	928	529,200	895	484,200	1,045	572,700	873	453,300
	所得	12,882	3,656,100	12,848	3,703,900	12,435	3,624,400	11,330	3,243,800	10,818	3,006,600
	その他	662	219,600	550	178,800	584	194,100	602	196,800	619	199,500
	計	15,521	4,756,200	15,692	4,914,700	15,414	4,861,600	14,478	4,579,400	14,208	4,366,200
臨時運行許可手数料	593	444,750	524	393,000	581	435,750	529	396,750	559	419,250	
閲覧手数料	1,696	1,004,100	1,713	886,500	1,537	780,300	1,476	734,400	1,424	723,600	
住宅家屋証明手数料	328	431,600	359	466,700	393	510,900	379	492,700	379	492,700	

---

---

令和2年11月発行

税務の概要

編集・発行 蒲郡市 総務部 税務課  
〒443 - 8601  
蒲 郡 市 旭 町 1 7 番 1 号  
TEL 0533-66-1113~6

---

---