

12 健康カレンダー



名称	とき	対象	ところ
予約制	血糖コントロール塾7.0会	21日 午後1時30分～3時	HbA1c7%前後の方
	健康・栄養・歯科相談	24日 午前9時～正午	保健師・管理栄養士・歯科衛生士による相談を希望する方
			保健医療センター

名称	とき	集合場所	内容
蒲南コースを歩こう会	6日 午前9時30分 (雨天時は生きがいセンターで室内体操)	本町公園	蒲郡の街中を歩くコース
みんなで楽しく無理なく三谷歩こう会	13日 午前9時 (雨天中止)	若宮公園時計塔前	季節を楽しむ海沿いコース
形原西浦の名所をめぐるウォーキング会	22日 午前9時30分 (雨天中止)	西浦公民館	幡豆観音(妙善寺)コース<冬至>
市民いきいきウォーキング	4日 午前9時 (雨天中止)	蒲郡駅北口	映画「ゾッキ」撮影スポット巡り 蒲郡駅～橋詰集会場～三谷商店街

12 子育てカレンダー



ところ 保健医療センター 持ち物 母子手帳

教室・相談	とき	受付時間	対象	問合先
予約制	パパママ教室	11日 午前9時20分～9時30分	妊婦さんとその夫	健康推進課 ☎ 67-1151
	もぐもぐ教室(離乳食前期)	16日 午前9時50分～10時	5～6カ月児	
	カミカミ教室(離乳食後期)	8日 午前9時50分～10時	9～10カ月児	
	2歳児教室	10日 午前9時45分～10時	2歳児	
	子育て相談	2日 午前9時30分～11時30分	どなたでも	
	うみのご広場	20日 午前10時～正午	どなたでも	子育て世代包括支援センター ☎ 56-2305
母乳相談	日 ①午前10時～ ②午後2時～	妊産婦		

- 母子手帳の交付と妊婦相談は、妊娠届出書を持って子育て世代包括支援センターへ。
- 4カ月・1歳8カ月・3歳児健康診査、1歳児教室、はじめての歯科・2歳児歯科健診は対象の方に個別通知します。

株式会社ニデック寄贈

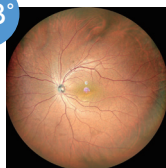
市民病院 ☎ 66-2200

市民病院アイセンターで 身体への負担が少ない超広角眼底カメラが稼働しています

45°



163°



通常眼底カメラは眼底を45°のみしか撮影できません。眼底の周辺を撮影するためには患者さんに目を動かしてもらい、撮影条件によっては眼底周辺の撮影が難しいこともあり、ミランテは患者さんが正面を向いている場合で163°撮影ができるため、患者さんに負担なく、眼底周辺の異常も容易に撮影でき、より迅速に正確な診断ができるようになりました。

