

No.1237

5

2022.May

# 広報 がまごおり

Gamagori public relations magazine



# DATA 統計

人口と世帯 / 4月1日現在			
人口	79,085人 (+9)	出生	35人
男	39,057人 (-7)	死亡	108人
女	40,028人 (+16)	転入	518人
世帯	33,243 (+118)	転出	437人

( )内は前月比

火災と救急			
	3月件数	累計 (1~3月)	
火災	4件	7件	(+1)
救急	299件	935件	(+87)

( )内は前年比

犯罪発生状況 / 1~2月	
総数	32件 (-34)
侵入盗	3件 (+2)
自動車盗	0件 (±0)
特殊詐欺	1件 (+1)
自転車盗	5件 (-2)

( )内は前年比

交通事故発生状況 / 1~2月	
死亡事故	0件 (-1)
人身事故	38件 (-5)

( )内は前年比

### 今月の納税

- 固定資産税・都市計画税 ————— 1期分
- 軽自動車税 (種別割) ————— 全期分
- 自動車税【県税】

〈納期限〉5月31日 〆

※口座振替の方は、預金残高の確認をお願いします。

### 今月の手当

- 特別障害者手当・障害児福祉手当・経過的福祉手当 — 2~4月分
- 児童扶養手当 ————— 3~4月分
- 市遺児手当 ————— 3~4月分

〈振込日〉5月10日 〆

〈振込日〉5月11日 〆

※受給者指定の金融機関に振り込みます。確認してお受け取りください。

## 蒲郡公式LINEアカウント

 @gamagori.city

友だち登録してね!



No.1237

# 5

2022.May

# 広報 がまごおり


Gamagori public relations magazine

## CONTENTS 目次


表紙解説・統計	2
<b>特集</b> 新年度予算	3 - 5
健康情報	6 - 7
子育て情報	8
市民相談	9
公共施設案内	10 - 12
お知らせ	13 - 25
クイズまちがいさがし	26
ふれあい宅配便	27
ハッピーキッズフォトスタジオ	28

### 各種義援金について


市役所玄関案内で受け付けています。



新型コロナウイルス感染症拡大防止のため、掲載した催しなどは中止になることがあります。詳しくは各問合先にご確認ください。



広報がまごおりをスマートフォンへ配信しています。



## Cover Photo 今月の表紙

### 拾石川沿いの桜と鯉のぼり

散り始めた花びらが足元に広がり、まるで桜のトンネルのような拾石川の土手で、入学式帰りの家族に会いました。新しいランドセルもまぶしいお兄ちゃん。新学期を応援するように、鯉のぼりも元気よく泳いでいました。(ひ)





**がまごおりじなる KITCHEN**  
GAMAGORI ORIGINAL KITCHEN SASAYA

お弁当のご注文はこちらからどうぞ  
TEL.070-1710-3183

# OPEN



プロコピリー蒲郡店  
蟹洗  
Boat Race 蒲郡  
ポートウイング蒲郡  
競艇場東

ささ屋の  
**「深海味ラーメン」発売!**

蒲郡の美味しさを詰め込んだ一杯。蒲郡で水揚げされたメヒカリで作った魚醤「深輝」を使用し、味わい深く仕上げたみそ魚醤スープのラーメンです。

株式会社 笹や Group



ボートレース蒲郡のお客様に限らず、どなたでもご利用いただけます




# 令和4年度の当初予算が決定しました

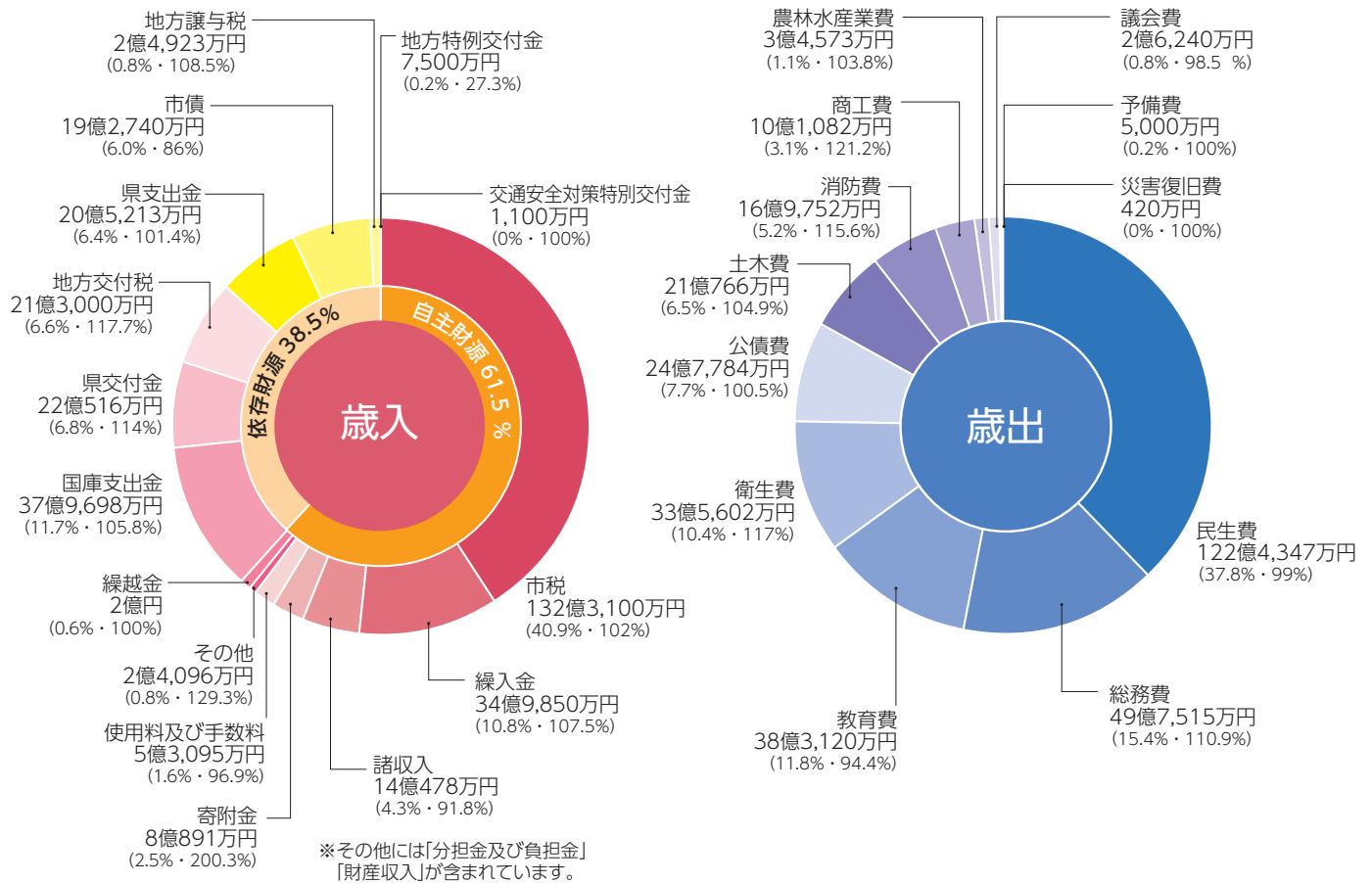
令和4年度当初予算が、3月市議会定例会で決まりました。

一般会計当初予算は前年度と比較して3.7%の増加、全会計の総額は0.3%の減少となりました。

今号では、予算の主な内容を紹介します。

## 一般会計 323億6,200万円 前年度比 103.7%

(構成比・前年度比)



## 特別会計 108億3,060万円

前年度比 92.5%

会計名	予算額(万円)	前年度比(%)
国民健康保険事業	70億9,180	100.7%
後期高齢者医療事業	23億3,120	99.1%
土地区画整理事業	12億820	85.9%
公共用地対策事業	1億3,590	21.7%
三谷町財産区	4,960	185.1%
西浦町財産区	1,390	102.2%

## 企業会計 1,789億1,180万円

前年度比 99.4%

	水道		下水道		病院		モーターボート	
	予算額(万円)	前年度比(%)	予算額(万円)	前年度比(%)	予算額(万円)	前年度比(%)	予算額(万円)	前年度比(%)
収益的	19億3,390	104.5%	23億1,450	89.1%	98億5,080	103.0%	156億1,870	98.7%
資本的	19億1,860	134.4%	31億5,190	128.8%	13億1,000	127.3%	18億1,340	76.1%

# 総額 2,221億440万円

## プレミアム付商品券の発行

1億2千453万円

コロナ禍による影響を受けた市内事業者への経済対策として、地域の消費拡大を促進するため、プレミアム付商品券を発行します。プレミアム率は30%を予定しています。デジタル商品券のほか、スマートフォンなどを利用できない方向けにカード商品券を発行します。



産業政策課 ☎ 66-1119

## 福祉総合相談窓口

2千571万円

複雑・複合化した福祉の課題に対応するため、「介護」「障がい」「子ども・子育て」「生活困窮」について、多機関と協働した福祉総合相談窓口を開設します。

福祉課 ☎ 66-1106

# 主要な新規事業

令和5年  
1月～

## 通院医療費助成を 高校生世代まで拡大

1千367万円

これまでの入院医療費だけでなく、通院医療費も、高校生世代（18歳に達した年度末）まで、保険診療分の自己負担額を全額助成します。

保険年金課 ☎ 66-1102

## 園児の給食主食費を無償化

2千272万円

子育て世帯を支援するため、市内公立・私立保育園、認定こども園、幼稚園、認可外保育施設、児童発達支援施設に通う3～5歳児（幼稚園は満3歳）を対象に、ごはん・パンを無償化します。



子育て支援課 ☎ 66-1107

## 武道館の大規模改造

6億1千453万円

市民体育センター武道館の耐震改修による安全の確保と競技環境や利用環境の充実を図ります。また、ゼロカーボンシティの実現に向けて太陽光発電設備・蓄電池を設置します。発電した電力は、災害時には避難所用電力としても活用します。

スポーツ推進課 ☎ 66-1222

## 塩津・西浦地区における 複合施設の実施設計

1億1千932万円

塩津・西浦地区に複合施設を建設するための実施設計を進め、令和6年度以降の着工を目指します。基本計画書に従い、塩津地区に「小学校・保育園・公民館・児童クラブ」、西浦地区に「小学校・中学校・公民館・児童クラブ」の機能が集合した施設を予定しています。

教育政策課 ☎ 66-1219

## 市民病院新棟建設を推進

5千128万円

既存棟の改修と併せて敷地内に新棟を建設するための基本設計を進め、令和6年度の着工を目指します。新棟建設により、現在の病床数(38床)を確保しつつ、2次医療機関として、災害・感染症対策の体制強化、より高度な医療の提供、地域の医療課題に対応し、病院機能の強化を図ります。

市民病院 ☎ 66-2200



## 通学路の安全対策強化

470万円

通学路における安全確保を強化するため、市道御嶽上音羽1号線・市道空ヶ谷下地1号線に、児童の滞留場所と歩道の設置を検討します。

道路建設課  
交通安全プログラム推進室 ☎ 66-1227



## 住宅リフォーム工事費補助

5千万円

コロナ禍により、住まいに求める機能は多様化し、住環境の整備に対するニーズが高まっています。安心・快適な住まいを実現するため、市内事業者で行う住宅リフォーム工事費の一部を補助します。

建築住宅課 ☎ 66-1132





## 予防接種と健診を活用しましょう！

予防接種や健診を受けることで、疾病を未然に防ぐことができます。

### ヒトパピローマウイルス(HPV) 感染症予防接種の個別勧奨再開



健康推進課 ☎ 67-1151

HPV ワクチンは、子宮頸がんの発生予防に効果があるとされています。副反応の影響から一時的に積極的な勧奨を差し控えていましたが、接種による有効性が副反応のリスクを上回ると認められたため、個別勧奨を再開します。また、積極的な勧奨が差し控えられていた間の定期接種の対象者へも接種機会（キャッチアップ接種）を確保します。案内は、順次送付しています。

#### 対象

##### 定期接種

市内に住民票があり、平成 18 年 4 月 2 日～ 23 年 4 月 1 日生まれの女性

##### キャッチアップ接種

市内に住民票があり、平成 9 年 4 月 2 日～ 18 年 4 月 1 日生まれの女性

5月  
から

### 水痘帯状疱疹ワクチン 予防接種助成開始



健康推進課 ☎ 67-1151

帯状疱疹は体の片側の一部にピリピリとした痛みが現れ、その部分に水ぶくれを伴う赤い発疹が出現する病気です。強い痛みを伴うことが多く、症状は 3～4 週間ほど続きます。80 歳までに 3 人に 1 人が発症すると言われ、特に 50 歳から発症しやすくなります。ワクチンを接種することで発症を予防でき、神経症などの後遺症の予防にもつながります。

**対象** 市内に住民票があり、接種日に 50 歳以上の方

**助成額** 生ワクチン 2,000 円、不活化ワクチン 1 回 10,000 円（2 回まで）

※市外医療機関で接種した場合は、後日健康推進課で償還払いの手続きが必要です。

## 健診のオプション検査を追加します

市民病院健診センター ☎ 66-2227

市民病院では、人間ドック、生活習慣病予防健診、特定健診、脳ドックなど、総合病院ならではの健診を提供しています。6 月から、要望の多いオプション検査を追加します。

#### 内容

- ・アレルギー検査（39 項目のアレルギー物質の検査）
- ・HPV 検査（子宮頸がんの原因ウイルスの検査）
- ・甲状腺検査（甲状腺の超音波検査と血液検査）
- ・腫瘍マーカー（男性・女性向けのセットを用意）

従来のオプション検査も引き続き受診できます

胃がん・肺がん・乳がん・子宮がん・前立腺がん検査、動脈硬化検査 ほか



## 5 健康カレンダー



名称	とき	対象	ところ
予約制 血糖コントロール塾7.0会 健康相談・栄養相談・歯科相談	17日 月 午後1時30分～3時	HbA1c7%前後の方	保健医療センター
	27日 土 午前9時～正午	保健師・管理栄養士・歯科衛生士による相談を希望する方	

名称	とき	集合場所	内容
みんなで楽しく無理なく三谷歩こう会	9日 月 午前9時 (雨天中止)	若宮公園時計塔前	弘法山・つつじコース
形原西浦の名所をめぐるウォーキング会	28日 土 午前9時30分 (雨天中止)	形原公民館	形原神社・公園グラウンドコース

※自宅で検温し、マスク着用でご参加ください

健康コラム

健康推進課 ☎ 67-1151

### 心のこと、気にしていますか？

新年度が始まって1カ月。初めてのことや慣れない生活で、目まぐるしく日々が過ぎていきますね。体の疲れがたまれば休息をとるなどできますが、心の疲れは自分でも分からない場合があります。緊張状態が続くと、体も心も疲れがたまりやすくなります。適度にリフレッシュし、ストレスをためすぎないよう心がけましょう。

悩みを抱えて1人で解決することが難しいときは、信頼できる人に相談してみましょう。保健センターでも気軽に相談を受け付けています。



### 『心の体温計』で心の状態を知りましょう

ID 0090562

質問に答えるだけで心の状態に気づきやすくなります。

### キッチン GAMA レシピ



親子で作ろう

### いろいろりカップちらし寿司



#### ●作り方

- 炊きたてのごはんとAをポウルに入れて、うちわであおぎながらしゃもじで切るように混ぜ合わせる
- きゅうりは薄い輪切りにして塩をこすりつけてしんなりするまでもみ、水気を切る
- カニカマを手でほぐす
- フライパンに鶏ひき肉とBをいれ、中火にかき混ぜて鶏そぼろを作る
- ポウルにCと卵を入れてときほぐし、フライパンで炒り卵を作る

透明のカップに華やかに盛り付けて完成！

キッチン GAMA 🔍

(1人分 442kcal)

#### ●材料(4人分)

##### [ 酢飯用 ]

炊きたてごはん…… 2合  
A: 酢大さじ3、砂糖大さじ1、  
塩小さじ1/2

##### [ 具材 ]

鶏ひき肉 …………… 200グラム  
B: 酒大さじ2、しょうゆ大さじ2、  
砂糖大さじ2、みりん大さじ1/2  
卵 …………… 3個  
C: 砂糖大さじ1、塩少々  
きゅうり …………… 100グラム  
塩 …………… 少々  
カニカマ …………… 2本

## 子育てコンシェルジュ 出張相談会 ID 0139667

子育てに関する悩みや質問などにお答えします。

### とき・ところ

- 5月12日(日)・30日(日) 午前10時～11時30分 中央子育て支援センター
- 5月17日(金) 午前10時30分～11時30分 しおつ児童館
- 5月18日(金) 午前10時30分～11時30分 おおつか児童館
- 5月20日(日) 午前10時30分～11時30分 がまごおり児童館
- 5月27日(日) 午前10時30分～正午 図書館児童室



## 5 子育てカレンダー ところ 保健医療センター 持ち物 母子手帳

教室・相談	とき	受付時間	対象	問合せ
ママ教室	10日(日)	午前9時20分～9時30分	妊婦さん	健康推進課 ☎ 67-1151
もぐもぐ教室(離乳食前期)	19日(日)	午前9時50分～10時	5～6カ月児	
カミカミ教室(離乳食後期)	11日(金)	午前9時50分～10時	9～10カ月児	
2歳児教室	13日(日)	午前9時45分～10時	2歳児	
子育て相談	12日(日)	午前9時30分～11時30分	どなたでも	子育て世代包括支援センター ☎ 56-2305
うみのご広場	16日(日)	午前10時～正午	どなたでも	
母乳相談	日(日)	①午前10時～ ②午後2時～	妊産婦	

- 母子手帳の交付と妊婦相談は、妊娠届出書を持って子育て世代包括支援センターへ。
- 4カ月・1歳8カ月・3歳児健康診査、1歳児教室、はじめての歯科・2歳児歯科健診は対象の方に個別通知します。

## しおつ児童館



〒443-0046 竹谷町今御堂36-1  
☎/FAX 68-8515

開館日 日～日 午前9時～午後5時



晴れの日も雨の日でも  
思い切り遊べる児童館

塩津小学校の隣にある児童館です。テラスを開放すると、広い中庭から気持ちの良い風が入ります。滑り台や遊具で遊ぶことができ、夏には水遊びもできます。館庭ではスナップエンドウの収穫を終えると、ゴーヤのグリーンカーテンができあがります。テラスに日陰ができて気持ちがいいですよ。館内遊びは、乳幼児向けの木の玩具やままごと、絵本、ミニカーが大人気です！プレイルームでは小学生以上向けに、卓球やバスケットボールが楽しめます。しおつ児童館がYoutubeで配信した「ドキドキゲーム」を見てくださいね。





# 市民相談

お気軽にご相談ください。相談無料、秘密厳守です。  
※各日とも正午～午後1時は除く

内容	とき	ところ
よろず相談 ・人権 ・行政 ・困りごと ・いじめ など ※電話相談可	5月11・18・25日 6月 1・8日	午前10時～午後4時
弁護士による法律相談 <b>予約制</b> ( )内は予約開始日 予約受付は午前8時30分～	5月25日( 5月16日)	午後1時～4時
	6月 1日( 5月23日)	
	6月 8日( 5月30日)	
	6月15日( 6月 6日)	
弁護士による法律相談 <b>予約制</b> ( )内は予約開始日 予約受付は午前8時30分～	5月27日( 5月16日)	午後1時～4時
	6月10日( 5月30日)	
年金相談 <b>予約制</b>	5月 6日、 12・19・26日	午前9時30分～午後3時
消費生活相談 ・悪質商法 ・多重債務 ・消費者契約トラブル	月～金	午前9時～午後4時30分 (休憩なし)
労働相談 <b>予約制</b> 職場でのハラスメントなど悩み事全般 予約は前日の正午まで	5月11日	午後1時～4時
勤労者生活電話相談 勤労・生活・金融など	月～金	午前10時～午後4時
測量・土地境界相談 <b>予約制</b> 予約は前日の正午まで	5月13日	午後1時～4時
宅建士による不動産相談	5月10日	午後1時～4時
若者就労相談 (15～49歳)	月～日	午前11時～午後7時
子ども・若者相談 (おおむね40歳まで) ・不登校 ・ひきこもりなど	月～金	午前9時～午後4時
家庭・児童の養育相談	月～金	午前9時30分～午後5時
母子家庭などの相談	月～金	午前9時～午後5時
DV相談 面接相談予約は月～金	電話 月～金 面談 月～金	午前9時～午後4時

## 虐待などに関する相談や通報は…

18歳未満の子ども (障がい児を含む)	子育て支援課 ☎66-1108 家庭児童相談室 ☎66-1213 児童相談所全国共通ダイヤル ☎189 (24時間対応)
18～64歳の障がい者	福祉課 ☎66-1106 FAX66-3130 障がい者虐待防止センター ☎68-3612 (夜間・休日) ☎66-1111 FAX66-1207
65歳以上の高齢者	長寿課 ☎66-1105 FAX66-3130 地域包括支援センター 塩津 ☎56-7125 東部 ☎59-6790 中央 ☎69-6674 みらいあ ☎66-0800 西部 ☎58-1136



## ギャラリー利用の案内

写真・美術工芸作品などの個展やグループ展を開催しませんか。

**利用料** 1室(180㎡)  
午前 3,200円  
午後 3,800円

**対象** どなたでも

**申し込み** 利用開始日の6カ月前～直接博物館へ。



## 御朱印帳手作り講座

キットを使って、三河木綿やお気に入りの布・紙でオリジナルの御朱印帳を作ります。

**とき** 5月28日(土)・29日(日)

①午前10時～②午後2時～

**ところ** 2階研修室

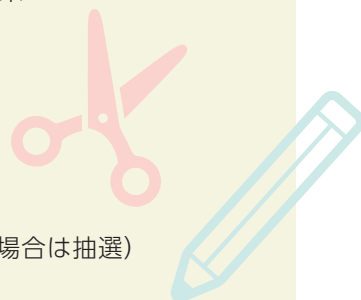
**対象** 小学生以上の方

**定員** 各回5人(定員を超えた場合は抽選)

**参加費** 1,000円

**申し込み** 5月10日(火)までに、直接、電話、メールで住所・氏名・電話番号・メールアドレス・参加希望日時(第4希望まで可)を博物館(☒museum@city.gamagori.lg.jp)へ。

★持参した生地でも作れます。



## 竹島水族館 Aquarium

☎ 68-2059

館長の  
つなこちゃん



小林龍二

春はあけぼの。いいえ、春はメダカです。昨年できなかった「メダカまつり」を5月の連休に感染症対策をしっかりとらうえで開催したい、絶対したい!と思っています。

最近のメダカの進化はすさまじく、もはやメダカとは思えないような姿をした、メダカ離れしたメダカもいます。学者さんが驚くほどにメダカを進化させているのは熱心な一般愛好家で、毎日メダカを眺めて他と違う突然変異の特徴を見つけると、何世代もかけてその特徴をメダカの体に表示させます。ヒレが極端に長くなったり、ウロコの1枚1枚がキラキラ光ったり。これらを組み合わせるなどの改良で品種の数が膨れ上がっています。

一方、川にいる野生のメダカたちは住み家が少なく絶滅が心配されています。蒲郡でも本当の野生のメダカは皆無に等しいです。

竹島水族館×愛知メダカ愛好会  
コラボ企画

### メダカまつり

**とき**  
5月3日(祝) 午前9時～午後4時  
4日(祝) 午前9時～午後3時

**ところ** 竹島水族館前広場

**内容**

- ・めだかすくい(1回500円)
- ・高級～お手軽まで、メダカ即売会
- ・珍メダカの展示
- ・メダカの飼育に関する質問も受け付けます!



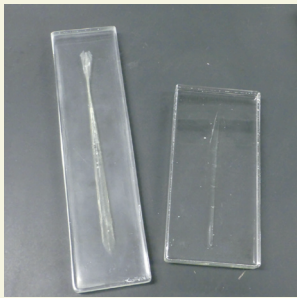
実物のメダカたちを見たら、目からウロコが落ちますよ!

メダカは誰でも知っている魚で、特別な設備がなくても気軽に飼える優秀な魚。皆さんも飼育して、彼らの魅力を感じてください。

透明ネクタイ

透明な樹脂の中に、透明なネクタイ状のもの。もちろんこれはネクタイではなく、皆さんもよく知っている生物の体の一部です。その生物とは…イカです！これは、イカをさばくと出てくる透明な背骨のような部分を標本にしたものなのです。

これは開催中の企画展「アンモナイトのれきし」で展示するための標本。料理の際には捨ててしまいうこの部分は、軟甲<sup>カクボウ</sup>といい、アンモナイトの殻と深い関係があるのです。弾力のあるイカの軟甲と、ぐるりと渦を巻いたアンモナイトの硬い殻は、似ても似つかないように思えますが、実はイカの軟甲は背骨ではなく、元は体内に取り込まれた殻なのです。殻を体内に収めたことで、イカは素早く泳げ



元々透明なので、標本にしたのに見えない！なんて苦労も。

るように進化したと考えられています。そのことを紹介するため、実際にイカを買い、さばき、標本を作ったのです。

しかし、いざ取り掛かってみると難しい！軟甲が折れたり、乾燥して変形したりするために試行錯誤を繰り返して10杯近くさばいてやっと完成させました。

実は、私はイカがあまり得意ではないので、さばいたイカは館長に美味しく食べてもらいました。しばらくの間、館長の家の食卓にはイカ料理が続いたとか…

そんな私と館長の努力？で完成した透明な標本、目にした際にはそんな小ネタを思い出しながらしっかり見てください。

ID 0203429

5月 イベントカレンダー

- ショー
- ワークショップ
- おはなし
- かんさつ

- 1 海の学び  
身近な海の生きもの再発見
  - 3 ある四角形でいろいろな図形を作ってみよう！
  - 4 クラフト体験  
アノマロ箱カリス!?
  - 5 マイナス196度の不思議な世界+α
  - 7 なるほど！ザ☆サイエンス  
小学校低学年向けかがく工作室  
空気をあつめてポンポン鳥をつくらう
  - 8 展示解説  
アンモナイトのれきし
  - 14 宝石をさがそう！  
展示解説  
アンモナイトのれきし
  - 15 地質の日・国際博物館の日オンライン講演会  
球状コンクリーションの不思議  
小学校・中学校向けかがく教室  
ゴム動力アプロペラカーをつくらう
  - 21 移動科学実験教室
  - 22 小学校高学年向け理科実験室  
浮沈子の秘密をさがらう
  - 22 展示解説  
GOGOカンフリアン・モンスター
  - 28 おはなしライブ  
たからばこじくへい
  - 29 平出さん・中村さんのマジックショー
- 各イベントの時間・定員・申込方法などは科学館ホームページで確認してください。

地質の日・国際博物館の日オンライン講演会

球状コンクリーションの不思議

ID 0206237

球状コンクリーションとは、カルシウムなどを主成分とする丸く、硬い岩塊のことです。この中には化石が入っていることがありますが、成因などはよく分かっていませんでした。この講演会では、地球と火星の球状コンクリーションの最新情報を紹介します。



と き 5月14日(土) 午後7時～8時30分  
YouTube ライブで開催！ 予約不要・参加無料

講 師 名古屋大学博物館 館長 / 教授 (応用地質学)  
吉田 英一



【協力】 kagaQ

もう試した？

# 図書館で電子書籍が借りられる！？

図書館

Library

☎ 69-3706



病院の待ち時間や電車の中とかで読めるじゃん！しかも無料！？どうやって借りるの？



健康保険証や運転免許証などの証明書を持ってきてね。貸出は1人3冊まで、2週間です。

すでに「インターネット予約サービス」を使っている方は、パスワードが共通なので、手続きなしで使えますよ。

※在勤・在学の方は手続きが必要。

①

②

④

③

子どもの本も  
あります。



## 世界とであうえほん

辻原 康夫／監修  
てづか あけみ／え  
村田 ひろこ／ぶん デザイン  
パイインターナショナル

みんなが暮らす地球。肌の色、服装、家、食べ物…。みんな違うから、おもしろい。世界を知るきっかけになる異文化えほんです。



## 市民体育センター

☎ 69-3241

### 新教室！

#### ●骨盤底筋トレーニングヨガ

鍛えづらい骨盤底筋を強くして、骨盤内臓器の下垂を予防するトレーニングを行います。

と き 6月9・23日回  
午後7時30分～8時30分  
対 象 18歳以上の方  
受講料 1回880円

美姿勢、肩こり、腰痛予防、ウエスト引き締めにも効果があります。



講師 富田美由紀

#### ●スタイルアップストレッチビューティー・プラス

午後の部を増やしました！体幹を引き締め、血流をよくし、ウエスト・背中・お尻まわりもスッキリ。

と き 6月8・22日回  
午後1時30分～2時50分  
対 象 18歳以上の女性  
受講料 1回990円

#### ●硬式テニス無料体験

テニス初心者に最適です。

と き 6月12日回 午前9時～10時10分  
対 象 小学1～3年生  
ところ 形原テニスコート  
★ラケット無料貸し出しあり

その他講座はQRコードから



# お知らせ

Information

ID 記事ID 市ホームページで検索できます。

## 盆石教室

文化協会 ☎/FAX68-5509  
生涯学習課

白砂で風景を描きます。

と き 6月24日～7月15日毎  
週 全4回 午後1時  
30分～3時30分

ところ 市民会館中会議室

定員 20人

受講料 500円

申し込み 6月10日迄までに、直  
接、電話、ファクスで住所・氏名・  
電話番号を文化協会へ。



## 夏のハーブ講座

生涯学習課 ☎ 66-1167

ハーブで蚊よけスプレーを作ります。

と き 6月21日 日  
午前10時～11時30分

ところ 蒲郡公民館

対象 市内在住・在勤の方

定員 20人

受講料 1,000円

申し込み 5月17日 日～電話また  
はファクスで、住所・氏名・電話  
番号を蒲郡公民館 (☎ /FAX69-  
1288) へ。



## 男性の料理教室

健康推進課 ☎ 67-1151

ID 0194196

家庭で作れる簡単料理を学びます。

と き 6月11・25日 日 全2  
回 午前10時～午後1時

ところ 保健医療センター

対象 市内在住・在勤の男性

定員 12人 (定員を超えた場合  
は抽選)

受講料 1,000円

持ち物 エプロン、三角巾、ふきん  
3枚、筆記用具、飲み物

申し込み 6月1日 日迄までに電話、  
ファクス、メールで、氏名・生年  
月日・電話番号・「男性の料理教  
室希望」を健康推進課 (FAX67-  
9101 ☎ hoken@city.gamagori.  
lg.jp) へ。



## 幼児教室 親子ふれあい遊び

生涯学習課 ☎ 66-1167

と き 6月22日 日  
午前10時～11時30分

ところ 形原公民館

対象 市内在住の1～3歳児と  
その保護者

定員 12組

参加費 無料

申し込み 5月25日 日～直接また  
は電話で生涯学習課へ。



## 市民パソコン教室

生涯学習課 ☎ 66-1167

ID 15653210

### ●エクセル初心者講座

と き 6月4・11日 日 全2回  
午前9時30分～午後0  
時30分

対象 市内在住・在勤のパソコン  
の基本操作を習得している方

持ち物 ノートパソコン (OSが  
ウィンドウズ10以上のものに限  
る)

### ●インスタグラム初心者講座

と き 6月13・20日 日 全2  
回 午前9時30分～午後  
0時30分

対象 市内在住・在勤のスマホの  
基本操作を習得している方

持ち物 スマホ (アプリを入れるた  
めのID・パスワードが必要)・充  
電器

### 【共通事項】

ところ 生命の海科学館メディアホール

定員 各10人

受講料 2,500円

申し込み 5月23日 日迄までに電話、  
ファクス、はがき、インターネッ  
トで、住所・氏名・年齢・電話番  
号を生涯学習課 (〒443-0034  
港町17-17 FAX66-1199) へ。

相続 遺言 贈与

お気軽にご相談ください  
初回のご相談は、無料です。  
預貯金・株式・不動産などの資産承継

 **太田哲也司法書士事務所**

愛知県司法書士会所属・愛知県行政書士会所属

出張相談、土日相談も  
お受けしています! 要予約

**TEL.0533-67-8190**

蒲郡市三谷町八舗120 (三谷水産高校から東へ約300m)

ota-samurai.com

## 竹島弁天てづくり市

観光まちづくり課 ☎ 66-1120

ものづくりをきっかけに、人・街とのつながりを楽しみましょう。

と き 5月22日

午前10時～午後4時

ところ 竹島園地俊成苑芝生広場

問合先 竹島弁天てづくり市運営委員会・山中 ☎ 090-2341-6819



## スポーツ

スポーツ推進課 ☎ 66-1222

市民体育センター ☎ 69-3241

## ラジオ体操交流会

☎ 0181530

ラジオ体操を基礎から学びます。

と き 5月21日

午前9時30分～11時

ところ 市民体育センター競技場

講師 ラジオ体操連盟 野々部利夫

対象 どなたでも

★先着で参加賞あり



## 楽墨会小品展

図書館 ☎ 69-3706

花、動物、風景などを描いた墨彩画を展示します。

と き 5月11日～29日

※最終日は午後4時まで

ところ 図書館展示室



## ディンギーヨット体験乗船会

スポーツ推進課 ☎ 66-1222

風のみで走るヨットに乗ります。

と き 5月15日

午前10時～午後3時15分  
うち45分程度

ところ 海陽ヨットハーバー

対象 中学生以上の方

定員 各回5人(1艇に1人)

参加費 無料

申し込み 4月30日～電話で海陽ヨットハーバー ☎ 59-8851)へ。



## 育児講座

### 親子リトミック

子育て支援課 ☎ 66-1107

と き 6月6日

午前10時30分～11時30分

ところ 市民会館東ホール

講師 リトミック指導者 中村清美

対象 市内在住の1歳以上のお子さんとその保護者

定員 20組

参加費 無料

申し込み 5月6日～直接または電話で中央子育て支援センター ☎ 69-3511)へ。



## 脳活塾

長寿課 ☎ 66-1105

と き 6月1～29日 毎週

全5回 午前10時～11時30分

ところ 形原公民館

内容 認知症知恵袋(予防・対応)、脳をきたえよう ほか

対象 市内在住の65歳以上の方

定員 25人(定員を超えた場合は抽選)

参加費 無料

申し込み 5月20日～直接または電話で西部地域包括支援センター ☎ 58-1136)へ。

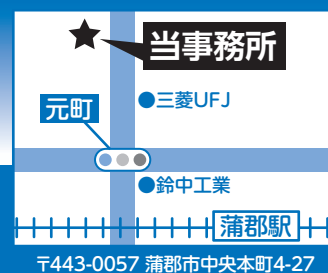
# 相続・贈与

争族にならないための生前対策にも応じます

初回相談無料

## 加藤智税理士事務所

お気軽にご相談下さい TEL.0533-68-7160



〒443-0057 浦州市中央本町4-27

加藤智税理士

検索

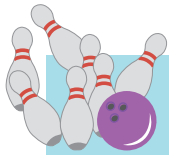
# 市民総合スポーツ大会



**対 象** 市内在住・在勤・在学の方

**申し込み・問合せ先** スポーツ協会事務局(市民体育センター内 ☎ 69-3241)または各種競技団体役員へ。

種目・部門		と き	と ころ	申込期限
サッカー	中学	9月25日、10月2日回	浜町多目的広場 公園グラウンド	8月31日(木)
	一般	9月4・11・18日、 10月2日回		8月16日(木)
グラウンドゴルフ		10月1日(土)	竹島ベイパーク	9月19日(木)
テニス	ダブルス	9月18日(日)	浜町テニスコート	9月14日(木)
	シングルス	10月23日(日)		10月19日(木)
バスケットボール	一般	9月4・11・18・25日(日)	文化広場	7月29日(金)
	中学(1・2年生)	10月1日(土)・2日(日)	西浦中体育館	
ソフトボール	中・一般・シニア	9月11・18日(日)・24日(土)、 25日(日)	浜町グラウンド	9月6日(木)
相撲	小・中	9月25日(日)	市民体育センター相撲場	9月17日(土)
軟式野球	学童	7月24・31日、8月7日(日)	浜町グラウンド	—
	中学	9月24日(土)・25日(日)	公園グラウンド	
	一般	9月18日(日)		
卓球	団体(中学・高校)	10月1日(土)	市民体育センター競技場	9月14日(木)
	個人 (小・中・一般・マスターズ)	10月2日(日)		
ソフトテニス	中学(1・2年生)	10月1日(土)	浜町テニスコート	9月24日(土)
	一般	10月9日(日)		10月3日(月)
弓道	高校・一般	9月4日(日)	市民体育センター弓道場	8月26日(金)
	中学	10月1日(土)		
バレーボール	中学(1・2年生)	10月1日(土)	三谷中体育館	9月20日(木)
	一般	10月9日(日)	市民体育センター競技場	10月4日(木)
剣道	小・中・高校個人戦・ 中学団体・一般	10月1日(土)・2日(日)	形原中体育館	—
柔道	団体戦、個人戦	10月2日(日)	三谷水産高校武道場	9月17日(土)
ボウリング		10月2日(日)	幸田セントラルボウル	9月26日(日)
ハイキング		10月9日(日)	神石山	9月1日(木)～ 30日(金)
ハンドボール	中学	10月1日(土)	中部中体育館	9月17日(土)
	一般・高校	10月16日(日)	市民体育センター	
陸上競技	小・中・高校・一般	10月8日(土)	公園グラウンド	9月22日(木)
バドミントン	シングルス・ダブルス	11月27日(日)	市民体育センター競技場	11月11日(金)
ゲートボール		10月9日(日)	浜町ゲートボール場	—
スキー		令和5年1月29日(日)	爺ヶ岳スキー場	1月17日(木)
水泳		8月7日(日)	三谷中プール	7月18日(木)



## ボウリング大会

	大会名	とき	競技方法	会員参加費(一般)	締切
①	学区別対抗戦	6月19日(日)	1人3ゲーム	1,700円(1,800円)	6月13日(日)
②	友・愛パラボウリング	8月21日(日)	1人2ゲーム	1,200円	8月8日(日)
③	チャリティ・ボウリング	12月4日(日)	1人3ゲーム	2,000円	11月28日(日)
④	市民王座決定戦	3月12日(日)	1人4ゲーム	2,000円(2,200円)	3月6日(日)

**ところ** 幸田セントラルボウル

**対象** 市内在住・在勤の方(②のみ近隣在住の知的障害者とその家族)

**申し込み** 締切までに参加費を持って、直接市民体育センターまたは幸田セントラルボウル(②のみ社会福祉協議会でも受付)へ。  
※当日受付可

**問合せ先** 高津秀夫 ☎ 68-2945



### 夏のバドミントン教室

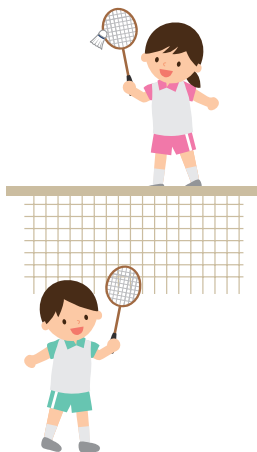
**とき** 6月1～29日 毎週(日)全5回 午後7時15分～9時15分

**ところ** 市民体育センター競技場  
**対象** 市内在住・在勤・在学で小学生以上の初心者の方

**定員** 30人  
**参加費** 1,500円

**申し込み** 4月29日(日)～5月19日(日)に参加費を持って直接市民体育センターへ。

※小中学生は保護者の承諾印が必要。



### リンパビクス教室

生涯学習課 ☎ 66-1167

誰にでもできる簡単な体操で、リンパの流れをスムーズにして心も体もポカポカに。

**とき** 6月18日(日) 午前10時～正午

**ところ** 大塚公民館  
**対象** 市内在住・在勤の方

**定員** 12人

**参加費** 無料

**持ち物** 動きやすい服装、シューズ、タオル、水筒

**申し込み** 6月4日(日)までに直接、電話、ファクスで住所・氏名・電話番号を大塚公民館(☎ /FAX59-8820)へ。



### ママのためのヨガ講座

生涯学習課 ☎ 66-1167

子どもと一緒に参加できます。育児の合間にリフレッシュしませんか。

**とき** 5月24日(日) 午前10時～

**ところ** 小江公民館  
**対象** 産後2カ月以降のママと子ども(未就園児)

※ママ1人の参加も可

**定員** 8組

**受講料** 500円

**持ち物** 飲み物、ヨガマット(バスタオルも可)

**申し込み** 5月20日(日)までに、電話またはファクスで、住所・氏名・電話番号を小江公民館(☎ /FAX68-6402)へ。



### 5月の休館日

図書館	博物館	生命の海科学館	市民会館	竹島水族館	児童館 祝日開館
2日(日)	2日(日)	10日(日)	6日(金)	10日(日)	3日(日)
9日(日)	9日(日)	17日(日)	10日(日)	17日(日)	みや児童館
16日(日)	16日(日)	24日(日)	17日(日)	24日(日)	4日(日)
23日(日)	17日(日)	31日(日)	24日(日)	31日(日)	にすら児童館
30日(日)	23日(日)				5日(日)
31日(日)	30日(日)		31日(日)		全児童館開館



## オレンジトライアスロン&ASTCトライアスロンアジアカップボランティア

スポーツ推進課 ☎ 66-1222

ID 0197807

大会の運営ボランティアを募集します。

と き 6月19日(日)

- ・午前の部：午前7時～正午
- ・午後の部：午前10時15分～午後3時15分

ところ 竹島ふ頭緑地(市民会館前)～浜町～竹島

内 容 バイクコース係、ランコース係、エイド係

申し込み 5月25日(日)までに直接またはファクスで住所・氏名・年齢・性別・電話番号(ファクス番号)・メールアドレス・希望する係を市民体育センター(FAX69-3243)へ。

問合せ先 愛知県トライアスロン協会 大会係 ☎ 090-8132-8293



## 市民農園利用

農林水産課 ☎ 66-1126

ID 0240404

収穫の喜びを体験しませんか。

利用期間 令和5年3月31日(日)まで  
募集区画 (1区画 20m<sup>2</sup>)

形原町角田地内(隣接水路から給水)・2区画

利用料 年5,000円

申し込み 直接または郵送で、利用申請書(農林水産課、市ホームページにあります)を農林水産課(〒443-8601)へ。



## 流域モニタリング一斉調査

環境清掃課 ☎ 57-4100

ID 0244431

河川やため池など身近な水環境を調査します。

と き 6月5日(日)～9月30日(日)  
ところ 身近な川、湖、海、水路、ため池など

申し込み 5月28日(日)までに電話またはメールで、住所・氏名・電話番号を環境清掃課(✉ kankyo@city.gamagori.lg.jp)へ。

※小学生以下は保護者同伴。

## 募集

## 男女共同参画講座委託団体

協働まちづくり課 ☎ 66-1179

ID 0221082

6月～令和5年2月に、スキルアップのための連続講座のテーマ決定や講師手配などを行う団体を募集します。

事業費 上限20万円※前渡金あり  
応募要件 規約・会則などを持つ3人以上で構成される団体

選考方法 書類、面談審査

申し込み 5月24日(日)までに提出  
書類(協働まちづくり課、市ホームページにあります)・添付書類を、直接協働まちづくり課へ。

## 蒲郡まつり

## カラオケグランプリ ファイナル出場者

観光まちづくり課 ☎ 66-1120

最終回を迎えるカラオケグランプリに参加しませんか。

と き 7月30日(日)

ところ 市民会館大ホール

対象 市内在住・在勤・在学の方

定員 60歳以下：20組

61歳以上：50組

申し込み 5月9日(日)～30日(日)に、直接、はがき、ファクスで、住所・氏名(ふりがな)・年齢・電話番号・勤務先/在学先(市外の方)・曲名・歌手名を、市民会館「蒲郡まつりカラオケグランプリ大会実行事務局」(〒443-0035 栄町3-30 FAX67-5154)へ。

※歌唱順は申込順です。



## 街コン! 地下来ん?

昭和レトロな雰囲気、日本一短い地下街で街コンを開催します。



と き 5月29日(日) 正午～午後3時

ところ 蒲郡駅前地下街

対象 30～45歳の独身の方

定員 48人(定員を超えた場合は抽選)

参加費 2,500円

申し込み 5月16日(日)までにQRコードへ。

問合せ先 商工会議所青年部 ☎ 68-7171



地下来ん?

検索

協働まちづくり課 ☎ 66-1179

## 6月採用会計年度任用職員

ID 0194147

人事課 ☎ 66-1163

採用職種	予定人員	応募資格
一般事務員	2人程度	平成19年4月1日以前に生まれた方
土木業務員	1人程度	
クリーンセンター業務員	1人程度	

**試験日** 5月15日回

**申し込み** 5月12日(木)までに、直接または郵送(5月6日(金)消印)で、申込書・受験票(人事課、市ホームページにあります)を人事課(〒443-8601)へ。



### 保険税(料)の納付は 口座振替で

保険年金課 後期 ☎ 66-1102  
国保 ☎ 66-1172

金融機関に通帳、通帳印を持って、口座振替依頼書(金融機関にあります)を提出してください。

※保険税(料)が年金から差し引かれている方も、口座振替納付の手続き後、口座振替依頼書(控)を持って保険年金課へ届け出ること、口座振替へ変更ができます。

#### 後期高齢者医療保険料

原則、年金からの差し引きです。加入当初は納付書による納付となります。年金支給額によっては年金から差し引きできない場合もあります。

#### 国民健康保険税

新規加入は口座振替をご利用ください。

### 子育てひろば親子会員

子育て支援課 ☎ 66-1107

ID 0265764

子どもと遊びながら情報交換しませんか。

#### ところ・とき

西部子育て支援センター

(☎ 57-8066) 6月～2月 第1回

東部子育て支援センター

(☎ 67-0022) 6月～2月 第3回

全8回 午前10時～11時

定員 各30組(重複参加不可)

参加費 無料

申し込み 5月6日(金)～直接または電話で希望するセンターへ。



### 府相公民館2周年イベントを 企画しよう!

生涯学習課 ☎ 66-1167

公民館の2周年を盛り上げるイベントを一緒に作りあげましょう。

とき 6月11・18・25日(日)

午前10時～正午、7月

16日(日)・17日(月) 午前

10時～午後4時30分

全5回

ところ 府相公民館

対象 どなたでも

定員 20人

申し込み 6月5日(日)までに電話

またはファクスで、住所・氏名・

年齢・電話番号を府相公民館(☎

/FAX68-2705)へ。

※親子参加歓迎



不動産  
売却

「査定は2社以上!」

不安 買取、査定金額に  
はありませんか?



無料査定  
実施中

ゆめてつ売却

検索



マスクを寄付致しました

頑張り  
蒲郡市!

売却相談

相続相談

住替相談

節税相談

お気軽にご相談ください!



HouseDO ハウスドゥ! 蒲郡店

〒443-0045 愛知県蒲郡市旭町 11-12

☎ 0120-19-1834

## 市民体育センター 武道館の利用停止

スポーツ推進課 ☎ 66-1222

と き 7月1日(金)～令和5年3月  
下旬

※体育館、弓道場などは利用可



## 販路拡大事業費補助金

産業政策課 ☎ 66-1211

ID 0175831

販路開拓に取り組む中小企業者への補助金です。

募集期間 5月6日(金)～6月17日(金)

対 象 市内に主たる事業所を有し、商工会議所の支援を受けながら販路拡大の取り組みを実施する中小企業者

補助額 上限15万円

※海外展示会などの出展に係るものは20万円

## 身近な相談役

### 民生委員・児童委員

福祉課 ☎ 66-1104

市役所、社会福祉協議会などと皆さんをつなぐ橋渡し役として、高齢者・障がい者、児童、生活困窮者などに必要なサービスの情報を伝えたり、相談を受けます。

地区の民生委員・児童委員が分からないときは福祉課または社会福祉協議会(☎ 69-3911)に連絡してください。

※相談内容・個人情報他人が知ることはありません。

## 有害鳥獣被害防止緊急支援事業 ID 0242244

農林水産課 ☎ 66-1126

イノシシなどの被害防止のため、市内の農地への電気柵などの設置、わな猟免許を取得した場合に補助を実施します。

対象経費	補助金額
電気柵などを購入する経費 (一部資材の購入も可)	対象経費の1/4 (上限5万円)
狩猟免許(わな猟)を取得する経費 (合格者のみ)	・新規取得 5,000円 ・試験一部免除 3,500円 ・更新 2,500円



※資材購入前、狩猟免許申請前に申請してください。

**申し込み** 令和5年3月17日(金)までに申請書(農林水産課、市ホームページにあります)を直接農林水産課へ。

## 有害鳥獣の駆除にご協力を ID 0242245

カラス、ヒヨドリ、カワラバト(ドバト)などの有害鳥獣による農作物への被害防止のために、銃具による駆除を行います。

**と き** 5・6・7・9月・令和5年3月の第2・4日曜日

**と ころ** 住宅地を除く市内全域

※有害鳥獣の被害を受けている農家の方は、農林水産課にお問い合わせください。



あなたの大切なお車を想像よりも高く!

# 車の高価買取ならガレージヒロハマへ

車の高額買取・新車販売・中古車販売・車の修理・カスタム・車検など  
お車のことならなんでもお任せください。

どんな車も  
買取します 査定  
無料



ガレハマ 蒲郡 検索

営業時間 9:00～20:00 定休日 日曜日

お困りの際はお気軽にお電話ください!

☎ 0120-68-2427

〒443-0045 愛知県蒲郡市旭町3-3(蒲郡駅よりお車で2分)

## 子ども食堂運営支援補助金

子育て支援課 ☎ 66-1108

ID 0196643

子ども食堂を運営する団体に対して経費を助成します。

**対象** 市内で1日2時間以上かつ月1回以上開設し、平均5人以上の利用がある子ども食堂

**条件** 市内に活動拠点があり、会則や規約などを有する法人、その他団体で、以下の全てを満たすこと。

- ・子ども食堂を1年以上継続して実施する意思および能力がある
- ・地域活動、子育て支援に関する活動実績がある
- ・適切な衛生管理体制を有する

**対象経費** 令和4年度中の運営経費（食材費、広報費、保険料など）

**補助額** 1開設日当たりの子どもへの提供食事数によって変わります。

- ・5～9食 2,500円/日（上限6万円）
- ・10食～ 5,000円/日（上限12万円）

**申し込み** 5月16日（日）～6月30日（日）に直接または郵送で、申請書（子育て支援課、市ホームページにあります）を子育て支援課（〒443-8601）へ。



## IT導入事業費補助金

産業政策課 ☎ 66-1211

ID 0242855

市内事業者の生産性および産業力向上を図るため、中小企業者などが新たに導入したITツール・ソフトの購入費や利用料を補助します。

**対象** 市内に主たる事業所を有し、ITツール・ソフトを新たに導入した中小企業者または個人事業主

**補助額** 対象経費の1/2（上限10万円）

**申し込み** 令和5年1月31日（日）までに、直接または郵送で申請書（産業政策課、市ホームページにあります）・添付書類を、産業政策課（〒443-8601）へ。

## キャッシュレス決済関連補助金

### ①キャッシュレス決済 端末導入事業費補助金

ID 0237035

新たに導入したキャッシュレス決済端末関連機器の購入費の一部を補助します。

#### 補助額

対象経費の2/3以内（上限5万円）

#### 対象

市内に店舗を有し、対面販売を行う中小企業者

### ②キャッシュレス決済 手数料補助金

ID 0030401

キャッシュレス決済事業者に支払う決済手数料の一部を補助します。

#### 補助額

対象経費の1/3以内（上限3万円）

#### 補助対象

市内の店舗が支払った4月～令和5年2月のうち最大6カ月の決済手数料

#### 【共通事項】

#### 申し込み

①令和5年2月28日（日） ②令和5年3月31日（日）までに、直接または郵送で、申請書（産業政策課、市ホームページにあります）・必要書類を産業政策課（〒443-8601）へ。

産業政策課 ☎ 66-1119

## 耐震診断・耐震改修補助金

建築住宅課 ☎ 66-1133

ID 0244670

住宅の耐震化を各種補助制度で支援しています。

#### 木造住宅

- ・無料耐震診断
- ・耐震改修（上限120万円）
- ・段階的耐震改修（上限60万円）
- ・解体費補助（上限20万円）

#### 非木造住宅

- ・耐震診断費（一部補助）

耐震シェルター設置費補助（上限25万円）※65歳以上・障がい者の居住する世帯に限る。

#### ★代理受領制度

工事業者が直接補助金を受領できる制度です。申請者は工事費と補助金の差額分のみを支払うため、初期費用の負担が軽くなります。



## シルバー人材センター おしごと説明会

シルバー人材センター ☎ 69-0316  
長寿課

**とき** 5月～9月 毎月第2（日）  
5月13日（日）（女性限定日）  
午前9時30分～正午  
※途中入場不可

**ところ** 生きがいセンター

**内容** センターの概要、仕組みなどの説明

**対象** 健康で働く意欲のある市内在住の60歳以上の方

**定員** 各20人

**持ち物** 筆記用具、本人確認書類（免許証・保険証など）

**申し込み** 電話でシルバー人材センターへ。



## ゴミ減量 4コマまんが

可燃ごみを出す時は **その81**  
土のう袋に注意!



環境清掃課 ☎ 57-4100

## 火災発生時のサイレンを廃止します

消防本部総務課 ☎ 68-0936

火災発生時の消防団招集サイレンを4月30日(日)で廃止します。  
※火災情報の問い合わせは、消防テレホンサービス (☎ 69-6141) へ。

## 母子家庭等就業支援講習会

子育て支援課 ☎ 66-1108

ID 0012068

介護職員初任者研修(名古屋水曜コース)

と き 6月29日～10月26日

全16回

条 件 40.5時間の自宅学習が可能  
可能な方

教材費 6,600円

パソコン初級講座(名古屋土曜コース)

と き 7月2日～10月15日

全15回

教材費 2,365円

※託児あり

【共通事項】

対 象 ひとり親家庭の母などで全日程参加できる方

定 員 20人(定員を超えた場合は抽選)

申し込み 5月6日(金)～27日(金)に直接子育て支援課へ。



## 空き地は適切に管理しましょう

環境清掃課 ☎ 57-4100

ID 0148296

所有する空き地に雑草が繁茂したり、樹木の枝が敷地外まで伸びていませんか。雑草が生い茂っていると、害虫の発生、ごみの不法投棄、放火・犯罪の発生などの原因になります。また、樹木の枝が敷地外に伸びることで交通に支障が出たり、近隣トラブルにもつながるため、定期的な除草や樹木の剪定をお願いします。

除草などができない場合は、シルバー人材センター (☎ 69-0316) や専門業者に相談してください。



## 新型コロナウイルス感染症対策整備費補助金

産業政策課 ☎ 66-1118

ID 0030402

新しい生活様式に対応するために必要な環境整備費用の一部を補助します。

補助額 補助対象経費の1/2以内(上限20万円)

対 象 市内に店舗・事務所を有する中小事業者など

申し込み 令和5年2月28日(木)までに、申請書(産業政策課、市ホームページにあります)・必要書類を持って、直接産業政策課へ。

## 健診を受けよう

保険年金課 後期 ☎ 66-1102 国保 ☎ 66-1103

国民健康保険・後期高齢者医療に加入している方に、特定健診・健康診査のお知らせを発送します。健診は生活習慣病の予兆を発見するきっかけになります。

対 象 **特定健診** 40歳以上の国民健康保険加入者  
**後期健診** 後期高齢者医療保険加入者

受診するときは切り離さず、医療機関に渡してください。  
※3月以降に国保に加入した方は加入月の翌々月、今年75歳になる3～9月生まれの方は誕生日翌月に送付します。

ピンク色の封筒で届きます



分かりやすい!



国保加入者の方へ  
**特定健診で健康年齢が分かります**

実年齢を大きく上回る結果が出た場合は、身体の不調のサインかもしれません。かかりつけ医に相談しましょう。



## 空家・空き店舗 活用しませんか

### 空家・空き店舗バンク登録

ID 0140352

空家・空き店舗の所有者と利用したい人をつなぐ制度です。物件情報を市に登録すると、市ホームページで公開し、買いたい・借りたい人が検索できるようになります。

物件登録・物件利用者登録は随時受け付けています。



建築住宅課 ☎ 66-1132

### 空家リノベーション補助金

ID 0265436

市が実施する「空家・空き店舗バンク」を通じて取引された住宅に対するリノベーション工事費用を補助します。

#### 条件

- ・リノベーション工事または自ら行うDIY工事であること
- ・耐震性能を有する建物であること
- ・工事後5年以上の使用が見込まれること

※店舗は対象外

**補助額** 上限30万円

**補助加算** ①②各10万円

- ①市外からの移住、市内の借家からの住み替えなど
- ②居住誘導区域内の空家

#### 申し込み

7月1日☎～直接建築住宅課へ。

### Jアラート 全国一斉情報伝達試験

危機管理課 ☎ 66-1208

防災行政無線・防災ラジオによる試験放送を実施します。

と き 5月18日☎ 午前11時



### 防災行政無線定期点検

危機管理課 ☎ 66-1208

同報系防災行政無線(屋外スピーカー)の定期点検を行うため、防災ラジオに雑音などが入ることがあります。

と き 5月9日☎～13日☎

### 住宅用火災警報器 設置状況調査

消防本部予防課 ☎ 68-0937

ID 0263348

全ての住宅に設置が義務付けられている火災警報器の設置・維持管理状況調査のため個別訪問します。

と き ☎～☎ 午前10時～午後4時

対 象 住宅密集地 約800世帯  
調査員 消防職員

※調査結果は総務省消防庁ホームページで公表予定



### 特別支援学校体験入学

学校教育課 ☎ 66-1165

ID 0194514

●豊川特別支援学校(☎ 88-2553)  
対 象 知的な発達に遅れのある児童・生徒

説明会 小学部 6月16日☎  
          中学部 6月17日☎  
          高等部 5月26日☎、6月1日☎

体験入学 小学部 7月21日☎・22日☎  
          中学部 7月25日☎

●豊橋聾学校(☎ 0532-45-2049)  
対 象 耳の聴こえに心配がある、または聴こえに起因することばの発達に遅れがある児童・生徒

説明会 幼稚部 7月1日☎  
          小学部 6月28日☎  
          中学部 6月17日☎  
          高等部 6月16日☎

●豊橋特別支援学校(☎ 0532-61-8118)

対 象 手足の不自由な児童・生徒  
説明会 高等部 6月2日☎  
体験入学 小中学部 6月3日☎、9月16日☎

●大府特別支援学校(☎ 0562-48-5311)

対 象 病気で療養している児童・生徒  
体験入学 7月13日☎、10月25日☎

●岡崎盲学校(☎ 0564-51-1270)  
対 象 視覚に障害のある児童・生徒

体験入学 随時  
授業公開 5月7日☎、10月12日☎、1月27日☎

●愛知教育大学附属特別支援学校(☎ 0564-21-7300)

対 象 知的な発達に遅れのある児童・生徒  
見学会 5月20日☎、10月27日☎  
※指定日以外も可

### 東三河地区早期教育相談

学校教育課 ☎ 66-1165

ID 0194515

と き 7月25日☎・28日☎  
          午前10時～午後3時25分

ところ 豊橋市教育会館  
対 象 3歳～来年度に小学校へ入学する子どもの保護者、就学について相談したい方

申し込み 6月24日☎までに電話で学校教育課または東三河教育事務所教育支援担当(☎ 0532-35-6191)へ。

# 防災一直線!

## 自主防災会員って誰?

災害時に地元の方々と助け合う防災組織を自主防災会と呼びますが、ではその自主防災会の「会員」はどんな人でしょうか。市では、自主防災会の会員は全世帯をもって構成すると定めています。つまり、この記事を読んでいるあなた! または家族の中で誰か1人は自主防災会の会員なのです。一人暮らしならば、自動的に会員です。地元で行われる自主防災会の訓練には積極的に参加をお願いします。

危機管理課 ☎ 66-1208



え!? 私ですか?

## 外来生物から生態系を守ろう ～セアカゴケグモ～

環境清掃課 ☎ 57-4100

ID 0205505

外来生物を「入れない・捨てない・  
拡げない」

セアカゴケグモは、建物の隅やコンクリートの割れ目など、日当たりの良く外敵から攻撃されにくい場所に生息しています。攻撃性はありませんが、発見した場合は、足で踏みつぶす、または殺虫剤を噴霧して駆除してください。触れる場合も軍手を使用し素手で触らないように注意してください。

市内でも、セアカゴケグモをはじめとした外来生物が多く発見されています。

その他の外来生物の例

- ・ハクビシン
- ・メリケントキンソウなど

※ハクビシンやアライグマなど農作物を荒らす有害鳥獣については農林水産課 ☎ 66-1126) へ。



## 認知症家族の交流会

健康推進課 ☎ 67-1151

認知症の介護方法を話し合います。

と き 5月20日(金)  
午前10時～11時30分

ところ 市役所北棟集会所

対 象 認知症の方を介護している家族

## 形原中学校区

## 公共施設の将来を考える ワークショップ

公共施設マネジメント課 ☎ 66-1214

ID 0246078

小中学校、保育園、公民館などの配置や使い方を定める計画策定に向け、該当学区で意見交換を行うワークショップを開催します。

と き 7月24日(日)以降 全5回

定 員 32人

対 象 該当学区在住の18歳以上の方

申し込み 7月1日(金)までに直接、ファクス、郵送、メールで申込書(公共施設マネジメント課、市ホームページにあります)を公共施設マネジメント課(〒443-8601 FAX66-1183 ☎ k-mane@city.gamagori.lg.jp)へ。



## 三世同居・近居促進補助金

建築住宅課 ☎ 66-1132

ID 66116201

新たに親・子・孫の三世代で同居・近居するための住宅取得費用の一部を補助します。

補助額 同居: 上限50万円  
近居: 上限25万円

★春日浦住宅地での新築は上限額に10万円加算

申請時期 契約前

主な条件(一部)

- ・現在同居・近居の状態にない
- ・子世帯: 45歳未満で中学生以下の子どもがいる
- ・親世帯: 3年以上前から市内に在住である
- ・建物: 市立地適正化計画の居住誘導区域内にある



## 空き店舗に出店をされる方へ

産業政策課 ☎ 66-1119

ID 0197426

蒲郡商店街内にある空き店舗に出店する方に、店舗賃借料を補助します。補助を受けるには、審査を受ける必要があります。

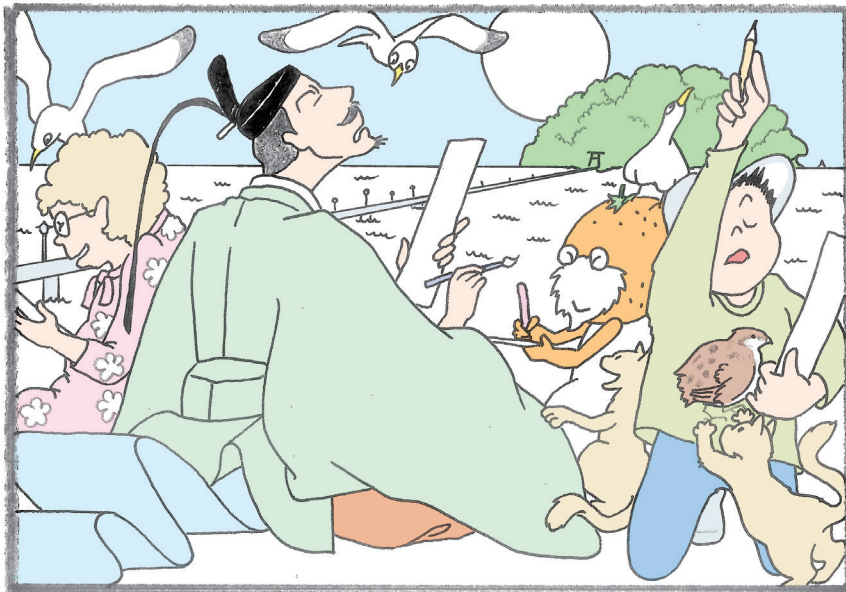
補助額 上限30万円

※予算額に達し次第終了









絵を見て、まちがいを10カ所見つけてね。  
正解者のうち、抽選で5人に図書カードをプレゼントします。



**応募方法**

はがきまたはファクスに①答え(どちらかの絵に○をつける)②住所③氏名(ふりがな)④年齢⑤電話番号⑥広報紙の感想、意見などを書いて秘書広報課(〒443-8601 FAX 66-1192)へ。当選者と答えは、広報がまごおり7月号に掲載します。

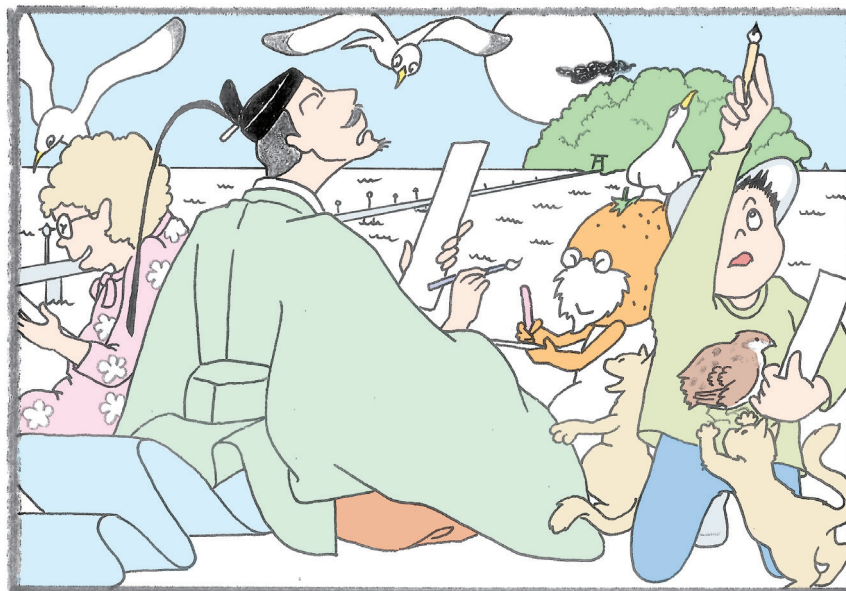
**締切** 5月13日金

**3月号当選者**

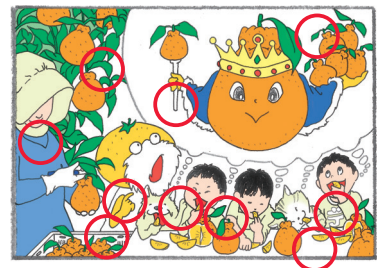
- 鳥居 誠吾(竹谷町)
- 平田 征也(本町)
- 平野 直子(三谷町)
- 宮瀬 洋子(豊岡町)



渡辺めぐみ(形原町) 画:とうふねこ座  
(50音順・敬称略) 市川雅子



**3月号の答え**



**俊成と描く短歌**

遠く離れた誰かに思いを伝えるとき、皆さんはどのように伝えますか? 現代では、電話やメール、SNSですぐに伝えることができますね。

通信手段が少ない今より古い時代には、思いを五・七・五・七・七音にのせて送る短歌の風習がありました。蒲郡開発の祖とされる藤原俊成卿も、多くの短歌を残した偉人です。

ゆうされば のべのあきかぜ みにしみて  
うずらなくなり ふかくさのさと

伴侶を思つて鳴く鶉の姿と、秋風の冷たさを身に迫る寂しさと重ね合わせたこの句は、俊成自信作と言われているようです。頭の中に情景が浮かんできませんか?

さあ、今年も俊成を顕彰する蒲郡俊成短歌大会が始まるようです。

みかん仙人「私も参加するぞよ。のう、俊成さん」

みかん仙人が呼びかけると俊成も現れ、それぞれの心を詠みます。春の竹島から、風流な声が聞こえてくるようですね。

市長表彰:水藤優杏さん



3月18日

チアダンスチーム「レクラ」に所属する南部小5年生の水藤優杏さんが「第2回全日本チアダンス選手権大会」で3位に輝きました。「修正すべきところを修正し、全国大会に向けて頑張りたい。」と語ってくれました。

ふれあい  
宅配便



街の話題や出来事を写真で紹介します

樹熟デコポン® 収穫開始



3月30日

樹熟デコポン®の収穫が始まりました。樹の上で完熟させ、甘味と酸味のバランスが良いのが特徴です。4月上旬～5月上旬までの1カ月限定です。

市長表彰:水谷謙太さん



3月24日

バルボータ柔術ジャパンに所属する中部中2年生の水谷謙太さんが「アジアオープン柔術チャンピオンシップ2021」で優勝しました。「5月に行われる予定の全日本大会でも優勝目指して頑張りたいです。」と語ってくれました。

春日山桜まつり



4月4日

形原の春日山で桜まつりが開催されました。桜と雲南黄梅、そして三河大島と一緒に眺めることができ、春の訪れを感じました。

e.jan\_gamagori



蒲郡市公式アカウント  
いいじゃんがまごおり

いいね!  
508人

▶ e.jan\_gamagori



e.jan\_gamagori \*\*  
浅井インタープリター  
12年間お疲れ様でした!  
..  
#生命の海科学館の浅井#インタープリターが#最後の#科学講座を行いました  
#ワークショップ#ツイエンスショーと#科学の楽しさを分かりやすく伝えよう!と#企画は計り知れませんが最後には市長からの#花束贈呈も、12年間 蒲郡市内の#子供たちに#楽しさを届けてくれました。  
#おつかれさまでした & 本当に#ありがとうございます  
..  
#いいじゃんがまごおり#いいじゃん#蒲郡#愛知#gamagori#aichi#instagram#instagramjapan

♡ 🔍 📌

#いいじゃんがまごおりのハッシュタグをつけて投稿しよう!



コミュニティ助成事業

国際交流協会 30周年記念講演

# アグネスの 「みんな地球に生きるひと」

～日本の国際化と子どもの未来～

とき **6月25日土**  
午後2時～4時30分  
第1部 式典、第2部 講演

ところ **市民会館大ホール**

講師 歌手・エッセイスト・教育学博士  
**アグネス・チャン氏**

定員 **700人**

参加費  
**無料**

### 申し込み

5月16日(日)～6月10日(金)に、QRコード、郵送、ファクスで郵便番号・住所・代表者の氏名・電話番号・参加人数・手話通訳・託児(2歳～未就学児:定員10人)の利用有無を協働まちづくり課(☎443-8601 FAX66-1196)へ。

協働まちづくり課 ☎66-1179 ID 0736373



本事業は宝くじの助成金を受けて実施します。

## HAPPY KIDS PHOTO STUDIO



👑 **中川 奏くん**  
かなで  
かしこく、なかよく、  
でっかく育ててね!



👑 **吉見 瑠輝くん**  
るき  
まんまる大きなニコニコ瑠輝くん  
これからも元気いっぱい大きく育て  
てね!!



👑 **高橋 みのりちゃん**  
癒しのみのりちゃん☆  
にこにこ笑顔でこれからも家族を元  
気にしてね!



**写真大募集!!** このコーナーに登場するお子さん(対象:おむね2歳児以下)を募集します。

掲載を希望する方は、秘書広報課(☎66-1145)または市ホームページ「広報がまごおり」からお申し込みください。