

現行計画の実施状況について

(1) 現行計画の理念と目標

- 都市づくりの基本理念 : 「人と自然に包まれた、いやされるまち蒲郡」の実現
- 都市づくりの目標 : 誰もが快適で安心できる市街地環境の形成
恵まれた自然環境の保全と市街地環境との調和
地域の個性を活かしたバランスある産業の育成と振興

(2) 想定した将来人口フレームと現況との比較

- ・令和2年国勢調査における本市の人口は79,501人です。
- ・現行計画の目標人口（令和4年時点）である80,000人よりは少ない状況ですが、地方創生の取組みの前提として平成28年3月に定めた蒲郡市まち・ひと・しごと創生人口ビジョンにおける、令和2年時点の推計値79,179人を上回っています。

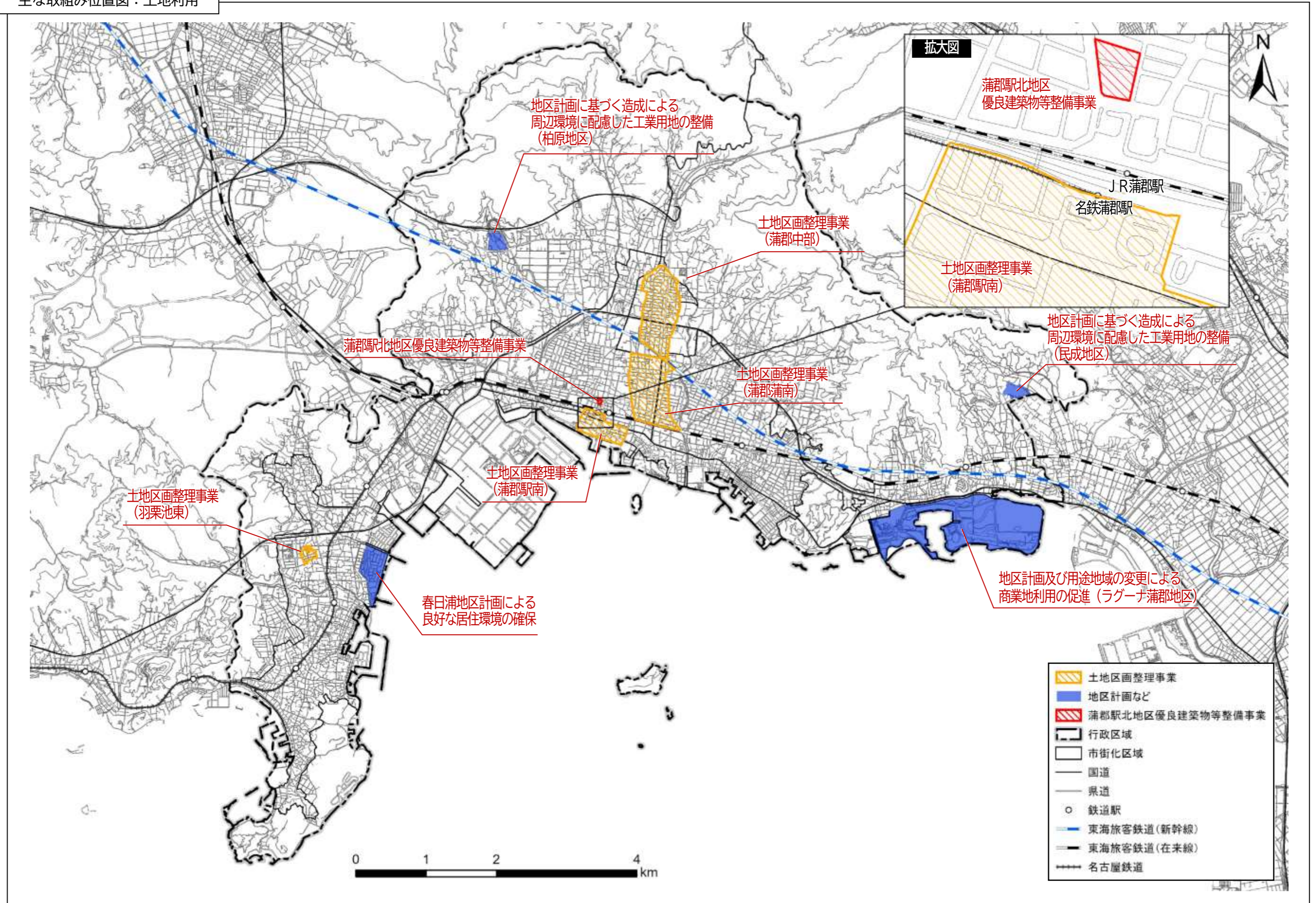
(3) 施策の取組み実績（主な取組み）

- ・土地区画整理事業や工業用地造成事業などの面整備や、都市施設・防災施設の整備などのハード事業を順次実施しており、市民満足度の向上につながっています。
- ・土地利用の新たなルール運用や都市環境形成に向けた支援制度などのソフト施策を実施し、市民や市内事業者等の多様な主体と一体となってまちづくりを推進しています。

分野	土地利用	施設整備 (交通施設、公園緑地、港湾・河川・下水道)	自然環境の保全及び 都市環境形成	都市景観形成	防災施設整備	産業基盤整備
主な取組み	【住宅地】 ・土地区画整理事業 (羽栗池東、蒲郡蒲南、蒲郡中部、蒲郡駅南) ・狭あい道路整備促進事業 ・春日浦地区計画による良好な居住環境の確保 ・蒲郡駅北地区優良建築物等整備事業 【商業地】 ・誘導施設の立地促進 【工業地】 ・地区計画に基づく造成による周辺環境に配慮した工業用地の整備 (柏原地区、民成地区) ・地場産業の生産環境の改善 ・新産業の創出、先端技術産業の集積の促進 【ウォーターフロント】 ・地区計画及び用途地域の変更による商業地利用の促進(ラグーナ蒲郡地区) ・海のまちづくり推進事業 (ふ頭・漁港等の利用促進)	【交通施設】 ・幹線(都市計画)道路網の整備 ・生活道路の整備 ・歩行者の交通安全対策 ・バスルートの継続的な見直し ・駅前広場の整備 (蒲郡駅北、三河塩津駅) ・駐輪場の整備(三河塩津駅) 【公園緑地】 ・都市公園の整備(本町公園等) ・新海陽多目的広場の整備 【港湾・河川・下水道】 ・生態系に配慮した河川の維持管理 ・公共下水道の整備 【住宅、教育・福祉施設など】 ・公共施設マネジメント事業による維持管理・再編	【自然環境の保全】 ・里山林の保全・整備 ・里山レクリエーション空間の整備 【都市環境形成】 ・人にやさしいまちづくり地域セミナー ・公的サイン整備 ・蒲郡市緑化事業助成金交付制度 ・カーボンニュートラル推進事業 ・ごみの排出抑制・資源化の推進	・景観計画に基づく届出制度の運用による景観形成 ・蒲郡駅周辺における中心都市核にふさわしい景観整備 ・三河湾浄化による美しい水面の再生	・道路の維持補修 ・宅地耐震化推進事業 ・港湾施設の改良・補強 (護岸の嵩上げ、防潮堤・防潮壁の整備) ・防潮樋門維持整備 ・雨水排水施設築造 ・公共施設の耐震化・長寿命化 (市民体育館耐震・長寿命化、公園グラウンド野球場・管理棟耐震改修) ・公園内をはじめとした備蓄倉庫の整備	【工業】 ・先端技術産業の誘致 ・臨海部を中心とした工業の集積化 【商業】 ・中心市街地活性化関連事業 【観光】 ・蒲郡市観光協会事業支援 ・公衆トイレ整備(竹島園地、塩柄園地) ・観光交流センター建設事業 ・竹島水族館耐震・リニューアル事業 【農業】 ・団体営基盤整備促進事業 (大塚千尾地区、西迫西地区)
効果	・市民満足度の向上 (住宅・宅地の環境、商業やサービス業の振興等) ・市街地区域内の住宅用地面積割合の増加 ・蒲郡駅北側の地価公示が回復傾向	・市民満足度の向上 (道路整備・公共交通、公園緑地、下水道) ・中心部(国道23号)の交通負荷軽減 ・高い公共交通カバー率(90.2%) ・下水道(汚水)の普及率向上 (H17:56%⇒R2:67%)	・市民満足度の向上 (海や山などの自然環境の保護) ・民有地内での環境配慮・緑化の促進 ※住宅用地球温暖化対策設備導入費補助金:1,849件(H18~R2) ※生ごみ処理機等設置費補助:652件 ※民有地緑化助成:19件(H21~R2)	・市民満足度の向上 (景観・まちなみへの配慮) ・民有地内での景観配慮の促進 ※屋外広告物許可件数:2,012件(H18~R2) ※景観計画に基づく届出:24件(R1,R2)	・市民満足度の向上 (災害に強いまちづくり) ・防潮機能の向上 ※護岸・防潮堤・防潮壁の整備延長:1,314m(H18~R3)	・市民満足度の向上 (商業やサービスの振興、観光振興) ・事業所の機能強化の促進 ※蒲郡市企業再投資促進補助の活用件数(申請)8件(H24~R2) ・観光情報の発信力の強化 ※ナビテラス利用者数:278,580人(H24~R2)

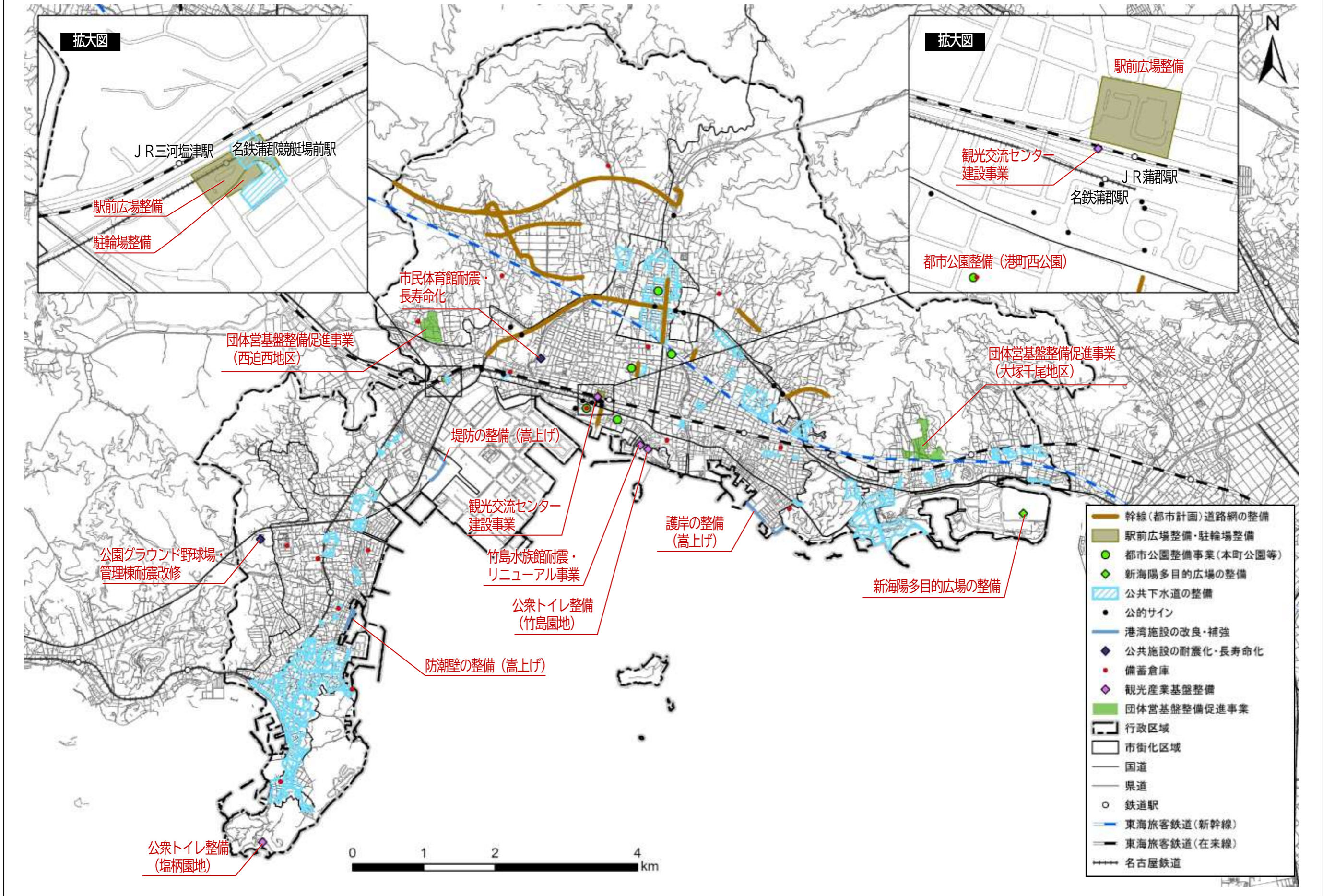
※アンダーラインの取組みは位置図に示すもの

主な取組み位置図：土地利用



※この図は、主なハード施策の実施箇所を示したものであり、市域全体で実施している事業やソフト事業は図示していません。

主な取組み位置図：施設整備～産業基盤整備



※この図は、主なハード施策の実施箇所を示したものであり、市域全体で実施している事業やソフト事業は図示していません。