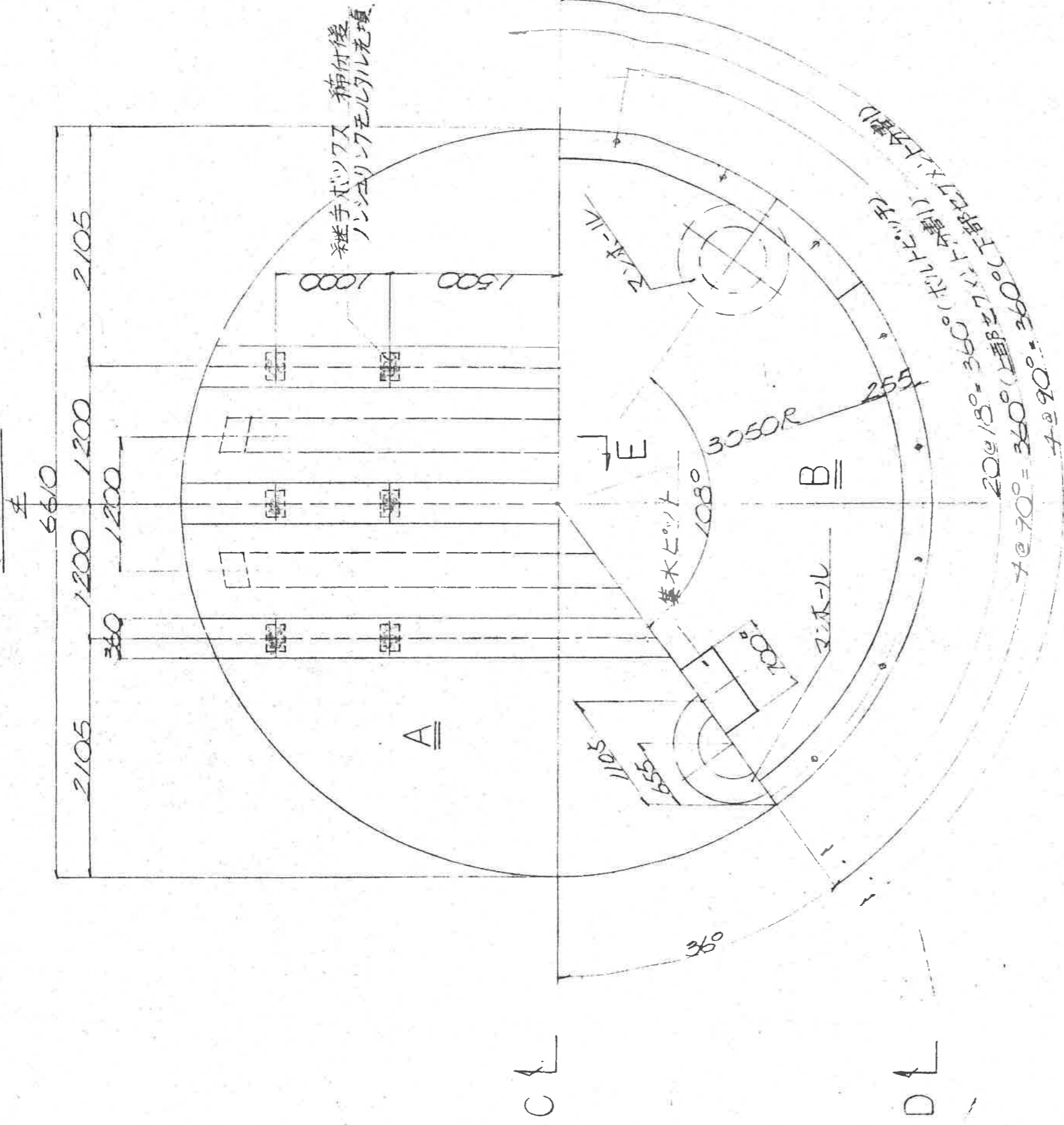
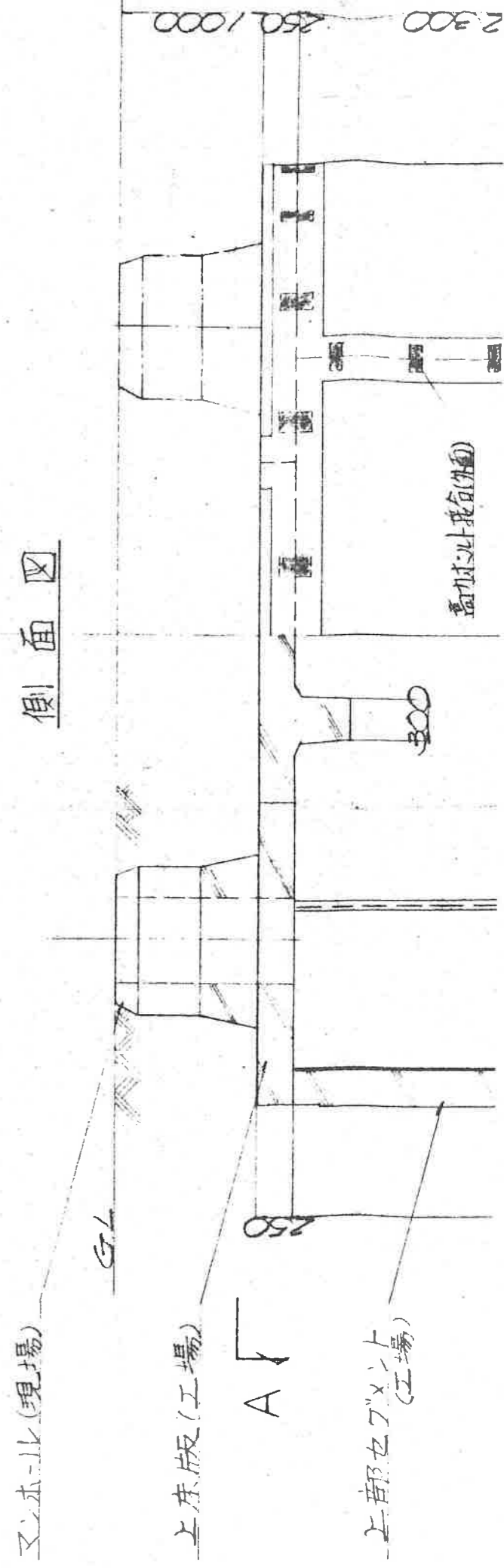


平面図

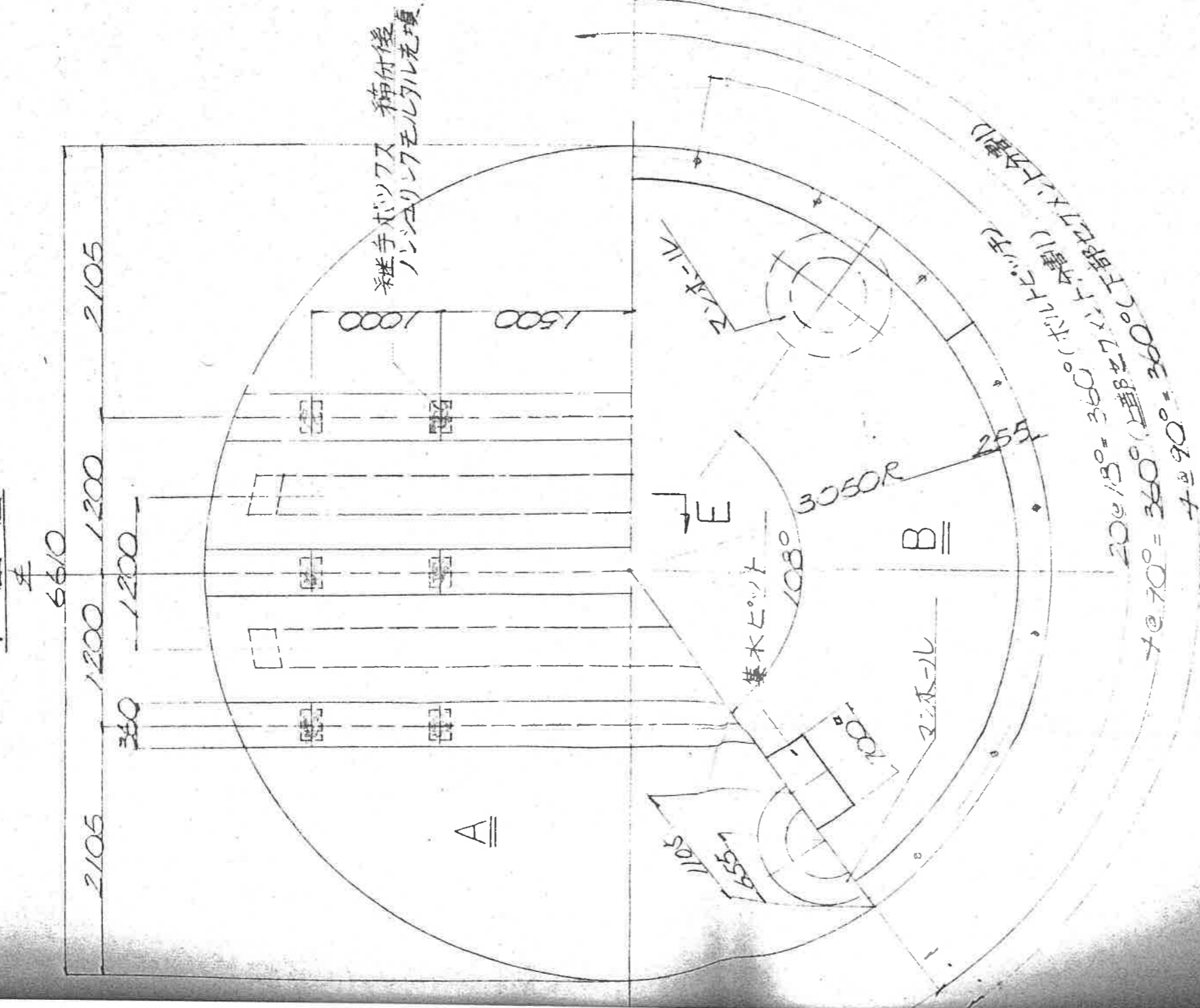


側面図

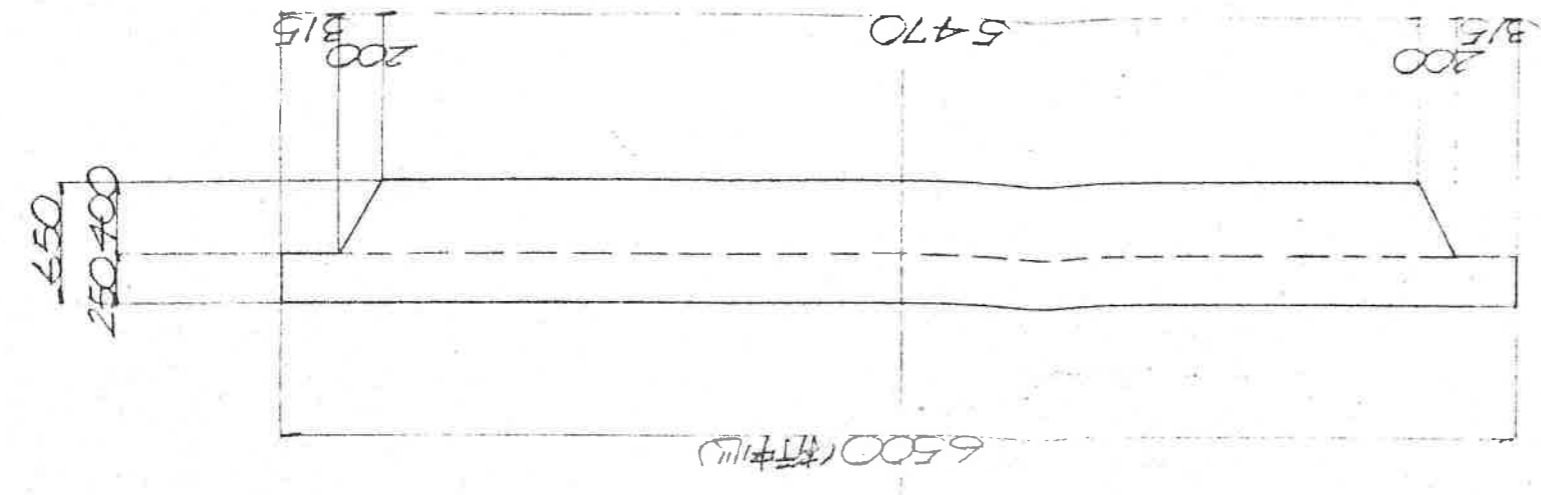


一般全体図 S=1/40

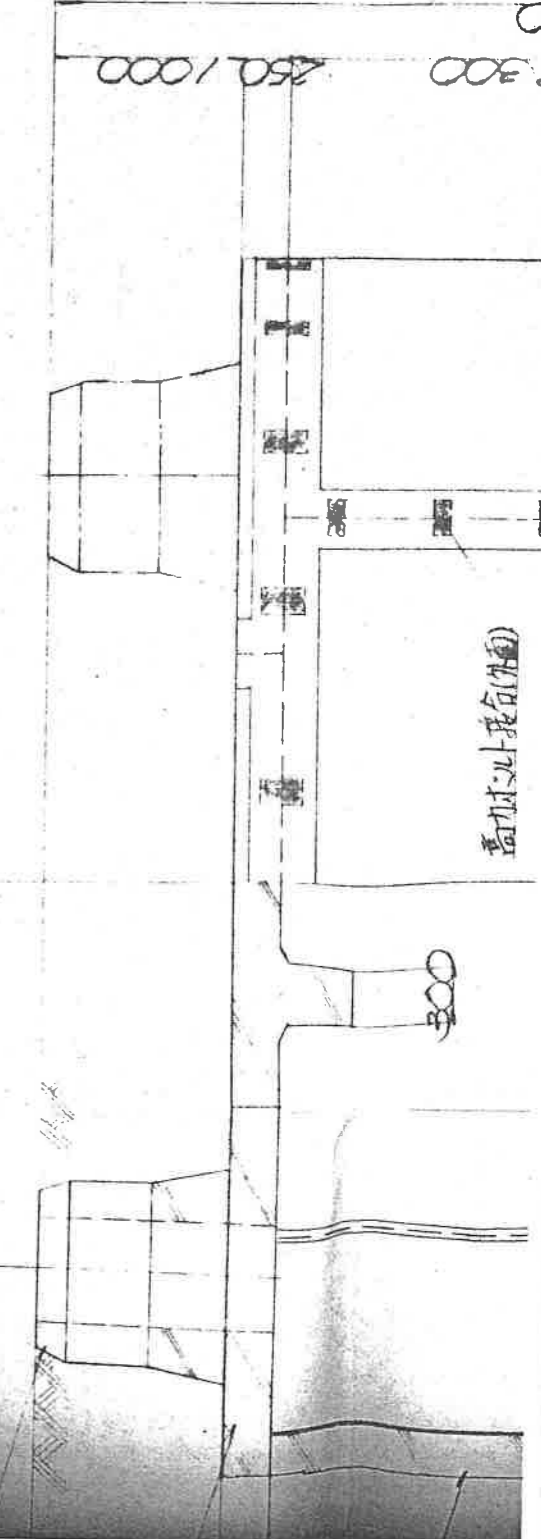
平面図

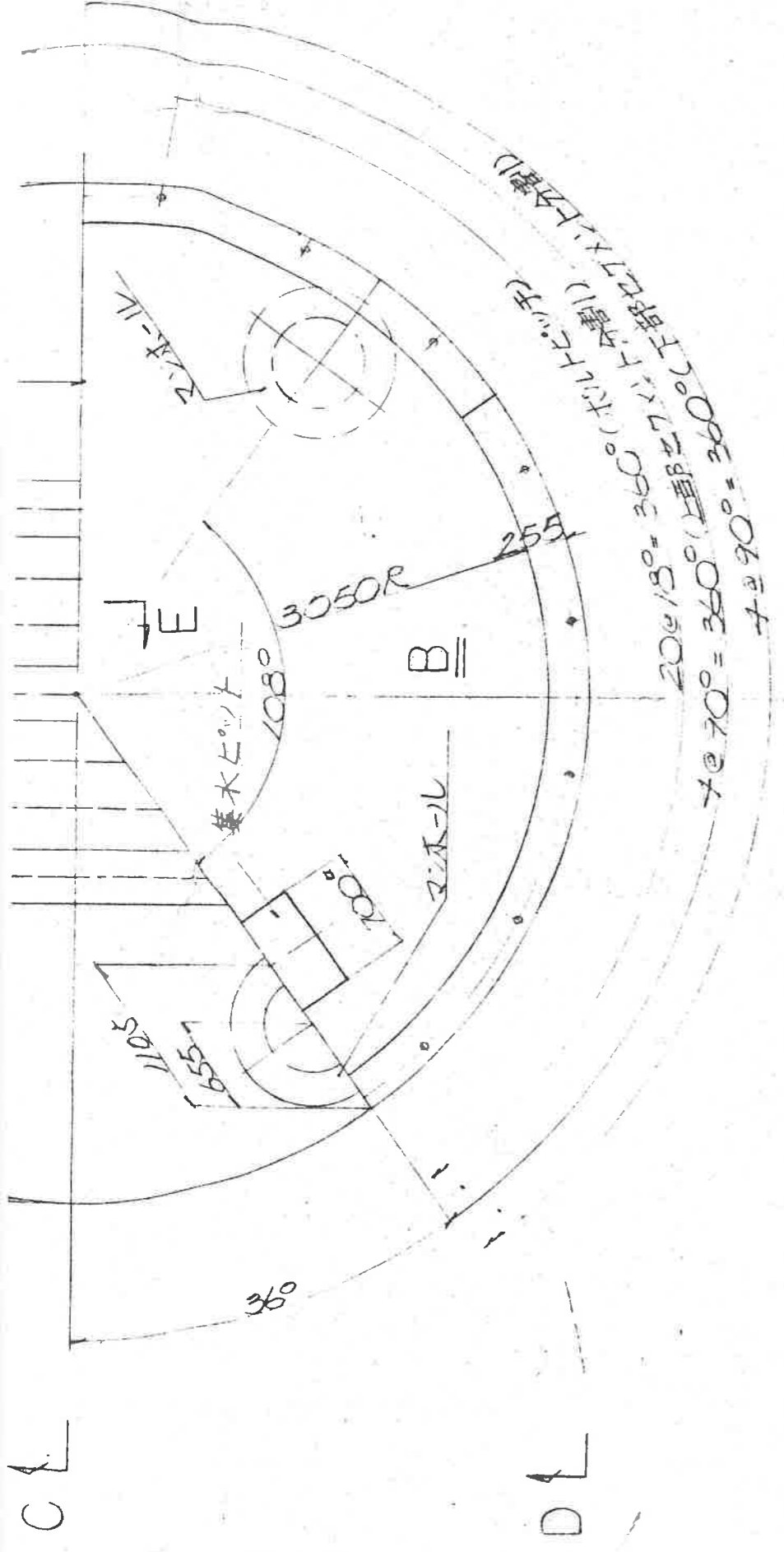


折側面図

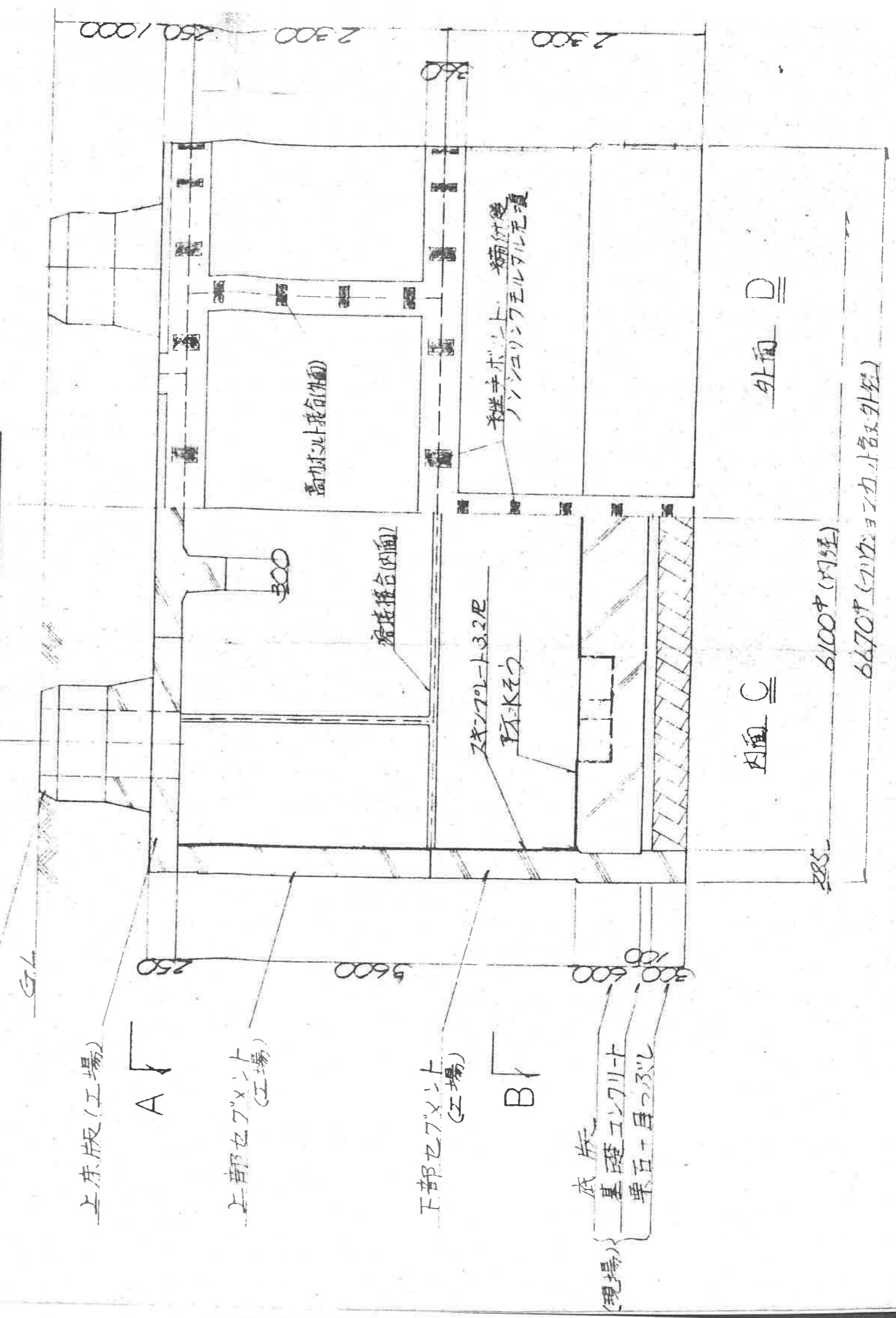


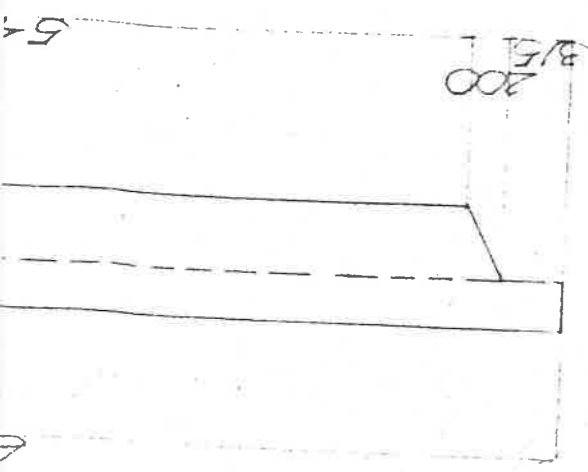
側面図



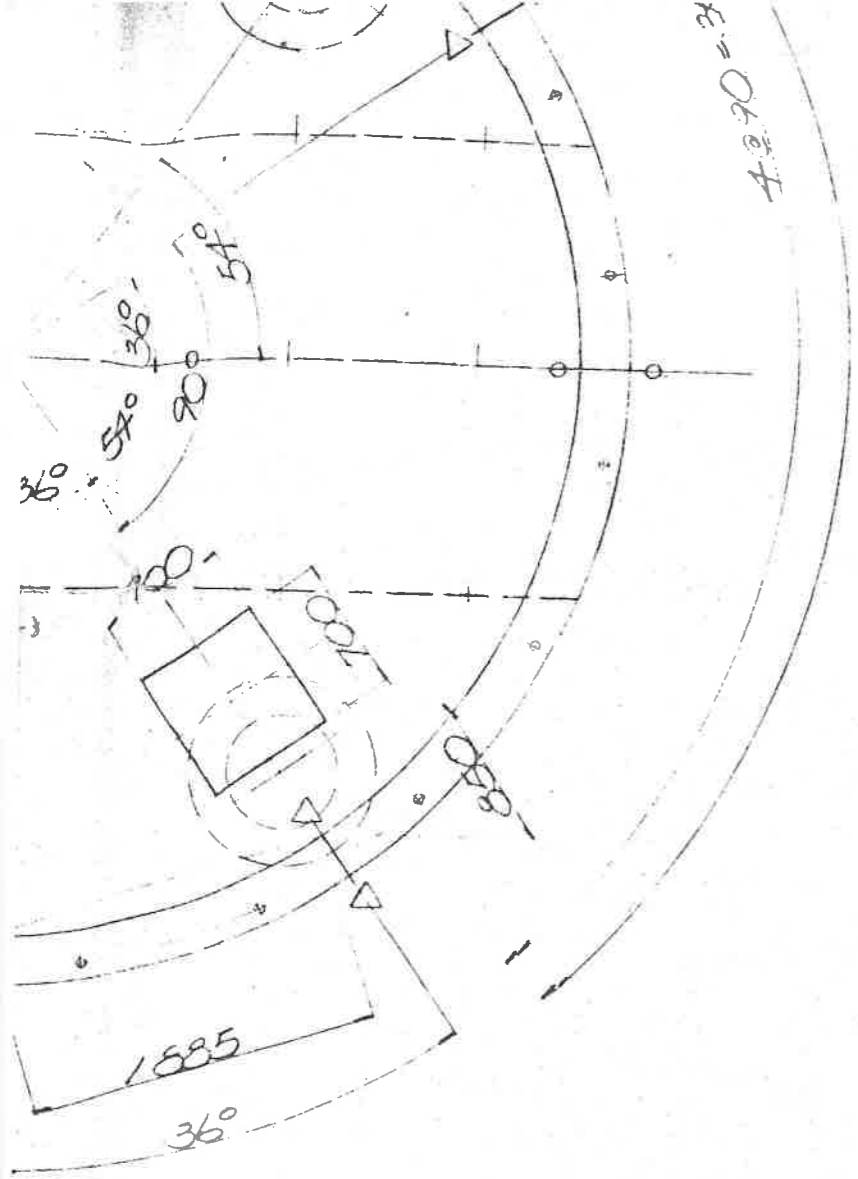


側面図



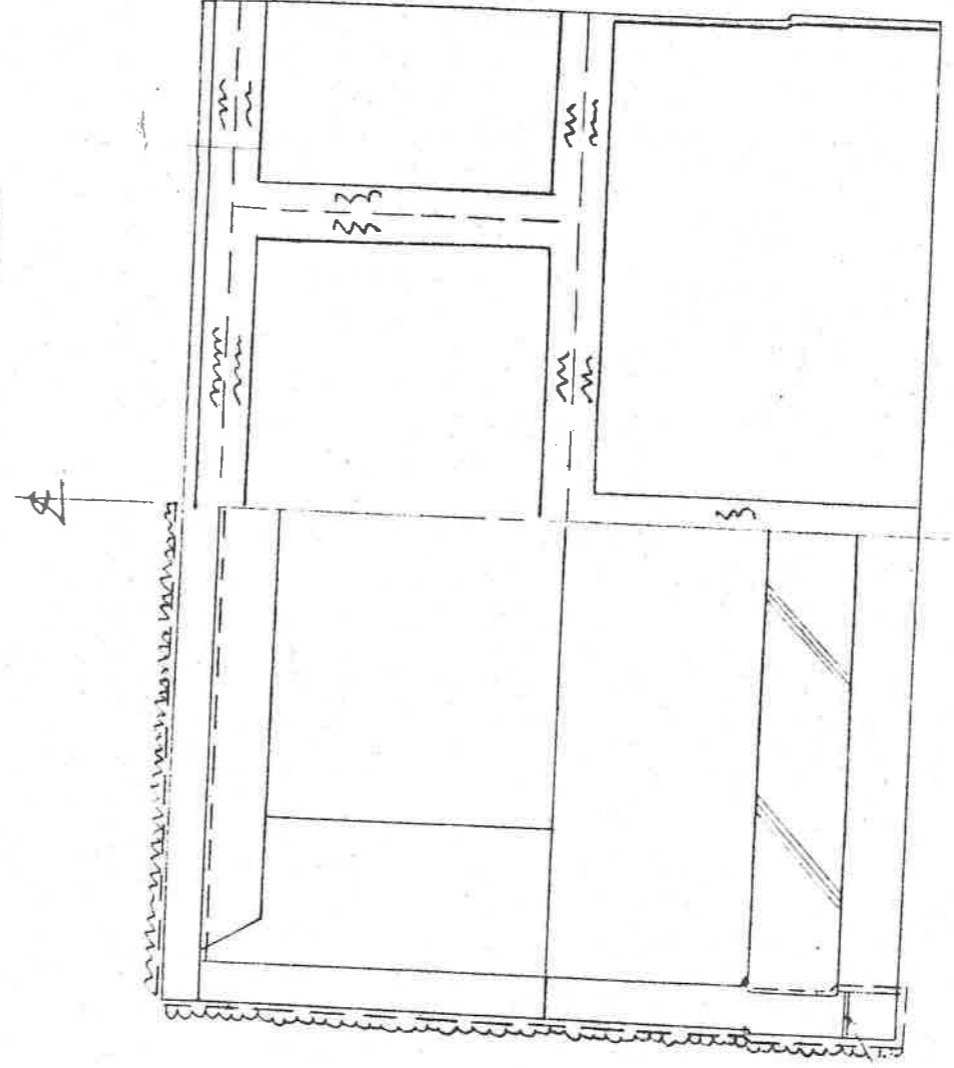


E



- 1) 各70L
- 重存分
- 2) 集水

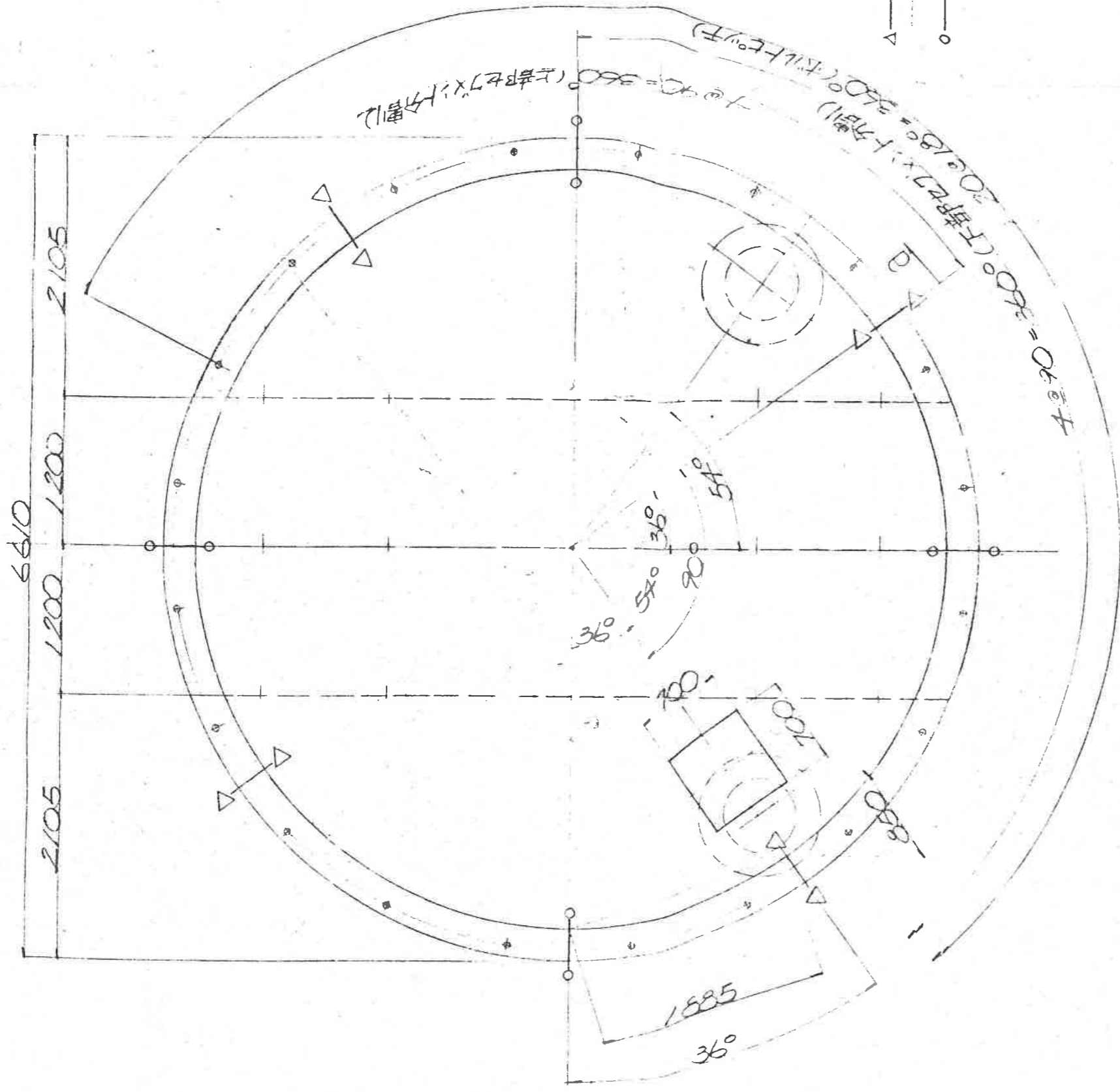
コーキング及パライニングの指示



コーキング剤注入

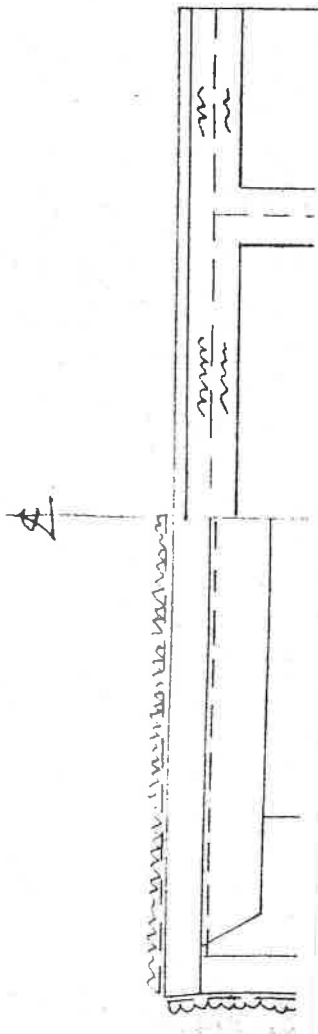
- コーキング タルボールキツ
- ~~~~ パライニング タルボールキツ+ガラス+タルボールキツ
- 内面塗装 エポキシ塗装 膜厚300μ

上床版上下セグメント分割と集水ピット

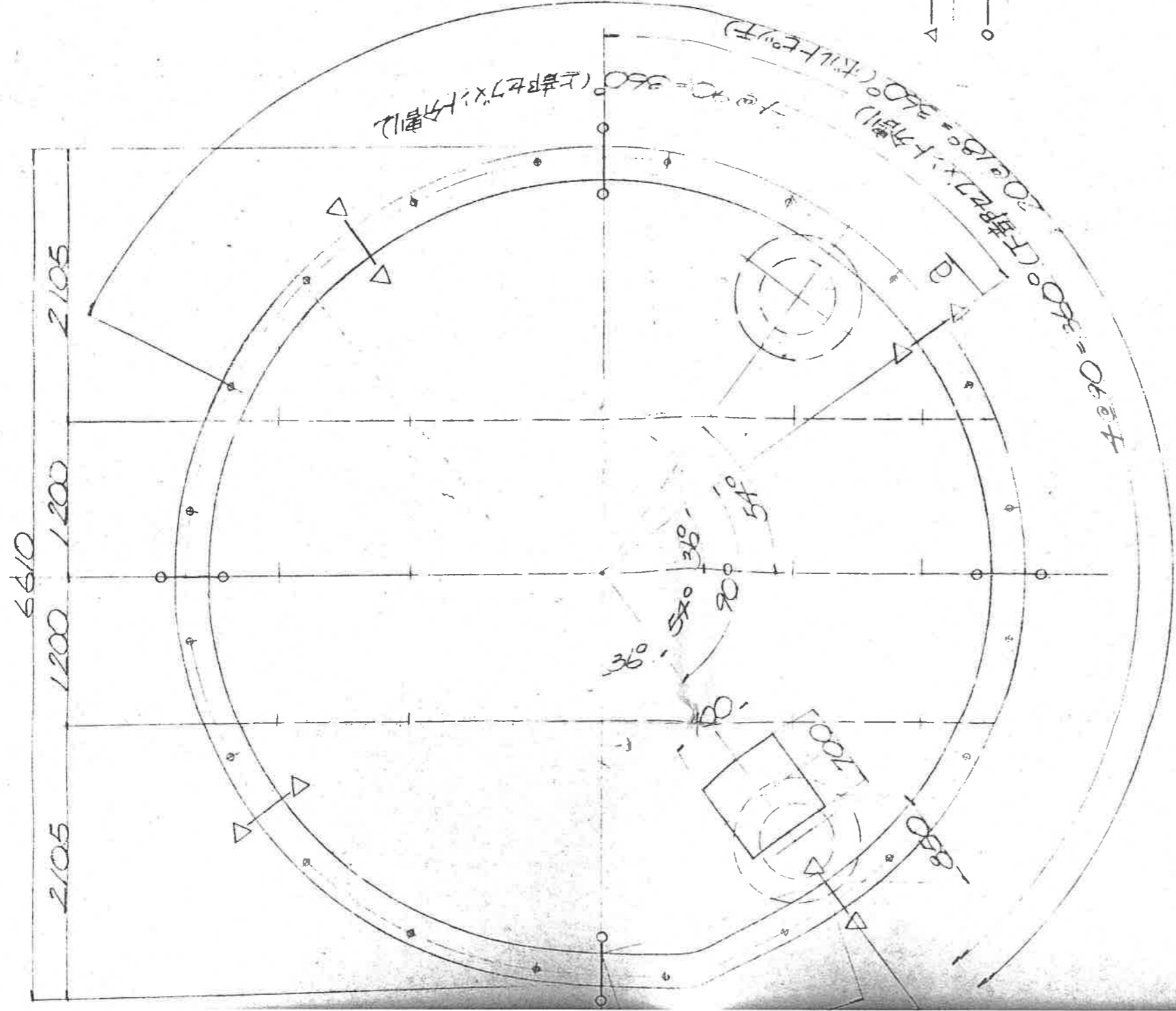


- 1) 各702キヤスI部材は上図E標準とし、その他の粗重なるはいはう組立てのこと
- 2) 集水ピットはマボール石のFのと555でま可

コーキング及びライニクの指示



上床版上下セグメント分割と集水ピット



△→△ 上部セグメント目地間
○→○ 下部

- 1) 各70Lヤスリ部材は上図を標準とし、その他の組立方法は相互の用地が重ならないよう組立てること
- 2) 集水ピットはマニホールのFのどちらでも可能

組立ラジックの指示

