

# 眉毛・まつ毛が抜けます

## と言われたら



どんな顔になるの？



化粧なんかわからない！

あせらないで！少しの工夫と練習で目立たなくなります

あせらないで！



眉毛とまつ毛は、髪より後に抜けることが多いです。  
また、急に全ての毛が抜けてしまうわけでもありません。  
髪同様、治療が終われば生えてきます。

簡単な方法を覚えましょう！



今までと同じ眉の形でなくても、目の上に眉っぽいものが描ければ大丈夫です。  
簡単な方法をまず覚えましょう。  
まつ毛も、化粧で工夫すれば、脱毛が目立ちません。  
眼鏡をかける方法もあります。

練習してみよう



眉毛を描いたことがない人は、抜け始める前から少しずつ練習して、慣れておくとよいです。  
脱毛する前に自分の顔の写真を撮っておくと、脱毛してからも見直して描けるので安心です。

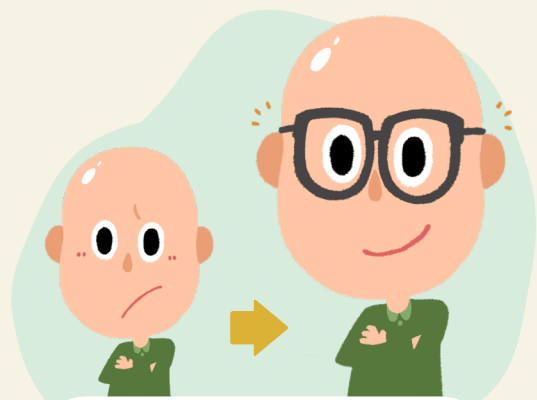
## 眉毛・まつ毛のカモフラージュ方法

### 1 眉毛の脱毛

眉毛の脱毛は化粧で補えます。赤みのないダークブラウンやオリーブグレーのパウダータイプの眉用化粧品だと、男女問わず使いやすいです。  
スーパーやドラッグストアの化粧品コーナーで売っている、一般的な製品でかまいません。裏面を参考にして描いてみてください。

### 2 まつ毛の脱毛

まつ毛が脱毛すると、まぶしかったり、目にゴミが入りやすくなるほか、目元がぼやけた印象になりがちです。眼鏡をかけるとこれらを改善できます。  
印象だけであれば、目のふちにアイシャドウをつけて目を引き締める方法があります。  
中にはつけまつげを使う人もいます。



大きめで、ふちが太めの眼鏡なら、眉毛がないのも目立たなくなります。

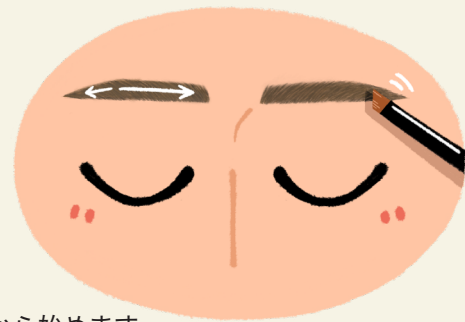
眉やまつ毛というパーツにこだわりすぎないで、全体の印象を整えましょう。

# 眉毛を描くコツ！

## 1 左右対称にしなくても大丈夫です

今までも左右対称の眉ではなかったはず。

脱毛したからといって、急にきれいに眉を描こうと思わなくても大丈夫です。



## 2 とりあえず、“真っすぐ・短め”

抜け始めたら、少し薄くなったと感じる部分に、パウダー状のアイブローで色を足すことから始めます。

抜けてしまったら、真っすぐ・目幅程度の長さの線を描くようにします。太さは6～8ミリ程度が目安です。

眉頭から描き始めるより、眉山から内側に描く方が描きやすいです。

## 3 よく見ると、眉のあった位置はわかります

脱毛が進んで、眉がどこにあったかわからない、という場合もあせらず、鏡でじっくり観察してください。

眉のあったところは、地肌が青かったり、毛穴が目立ったりしています。

目を大きく見開いたり、表情を動かしてみると、眉のあたりの動きから形がわかることもあります。

## 4 大きな鏡で、全体のバランスを確認する

ついつい、小さな鏡で目元しか見ないで描いてしまうことが多いですが、全体のバランスがわからなくなります。

人と会うときの距離を意識して、仕上がりを見直すとよいでしょう。

上半身が映るような大きな鏡で確かめます。ウィッグを装着するときは濃いめに描いた方がバランスがよくなります。

# 対処方法はひとそれぞれです

### 妻に協力してもらいました。

今まで眉なんか描いたことがありませんでしたが、妻の道具を借りて、妻に聞きながら自分で描くようにしました。



### 眉ティントを使用しました。

1回使うと眉の部分に色がついて、数日おちない眉ティントという化粧品を使用しました。

眉ティントで色が付いた部分を目安に、普段通りの描き方で眉を描きました。



### ムラがあっても本物らしい眉になりました。

色のムラがあったり、左右対称でない方が、本物っぽく感じました。

脱毛したままより、下手でも描いていた方が印象はよかったです。



### まつげの脱毛が気になりました。

まつ毛の脱毛が気になりましたが、つけまつげは抵抗があったので、アイラインを太めに引き、安い眼鏡を買って、かけるようにしました。



問合せ先

