

ため池ハザードマップ 水竹池

【浸水想定区域】

このハザードマップは、大雨や地震により異常な状態におかれ、ため池の堤体が決壊した場合を想定し、浸水する可能性がある区域を記載しています。

この地図の浸水区域は、満水の水が溜まっている、ため池の堤体が決壊した場合の最大浸水深を表示しています。

浸水想定区域を把握し、ため池の異常を発見した場合や市から避難勧告等が出されるなど、ため池による災害のおそれがあるとわかった場合には、速やかに避難してください。

なお、浸水想定区域は、実際の浸水区域と異なる場合がありますので、注意してください。

令和4年3月作成



非常時緊急連絡先

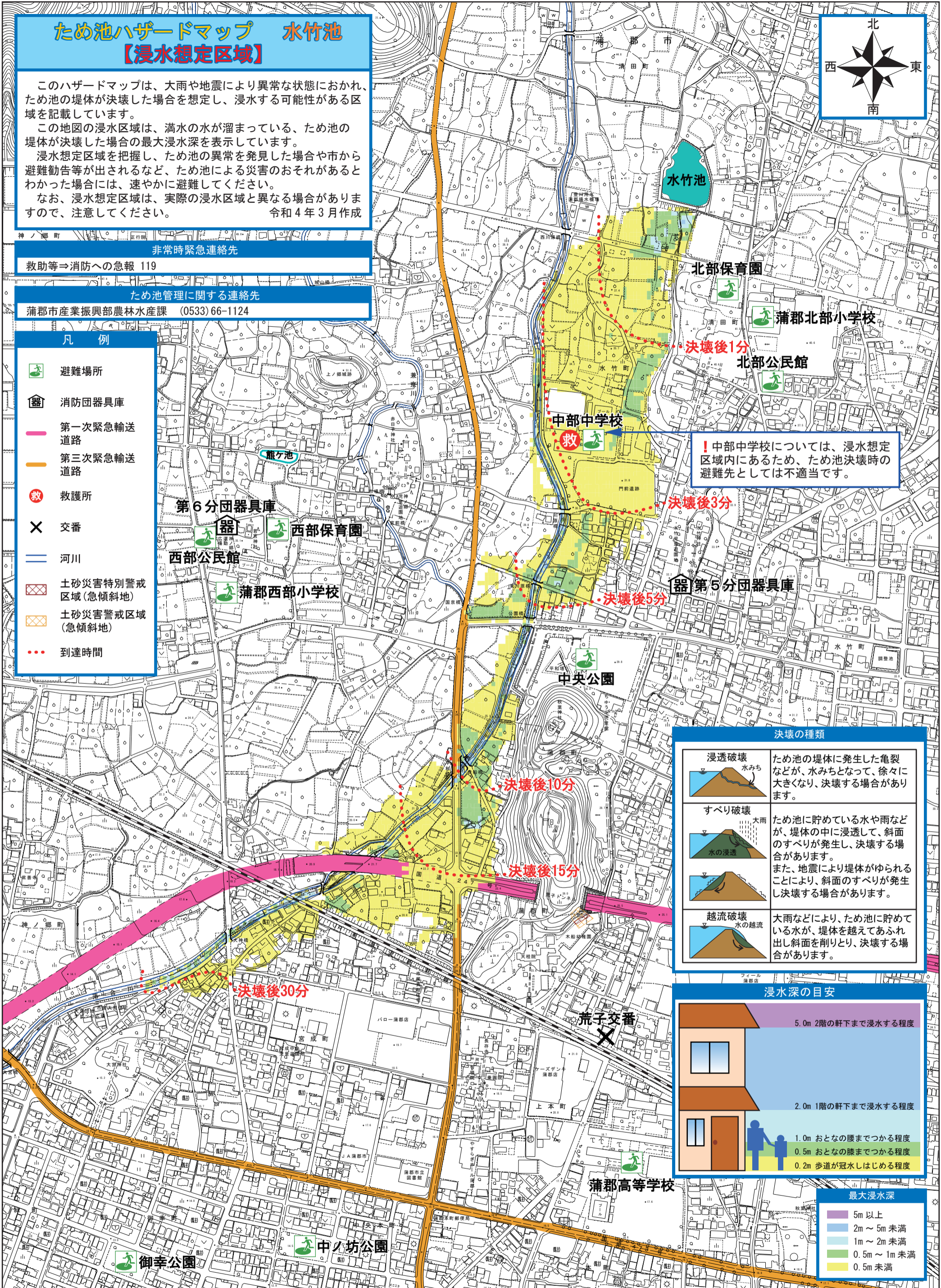
救助等⇒消防への急報 119

ため池管理に関する連絡先

蒲郡市産業振興部農林水産課 (0533) 66-1124

凡例

- 避難場所
- 消防団器具庫
- 第一次緊急輸送道路
- 第三次緊急輸送道路
- 救護所
- 交番
- 河川
- 土砂災害特別警戒区域(急傾斜地)
- 土砂災害警戒区域(急傾斜地)
- 到達時間

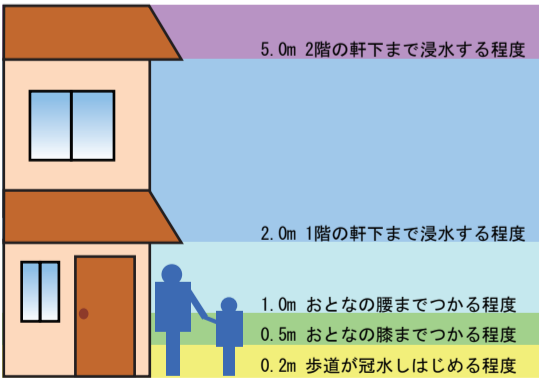


！中部中学校については、浸水想定区域内にあるため、ため池決壊時の避難先としては不適當です。

決壊の種類

- 浸透破壊**
ため池の堤体に発生した亀裂などが、水みちとなって、徐々に大きくなり、決壊する場合があります。
- すべり破壊**
ため池に貯めている水や雨などが、堤体の中に浸透して、斜面のすべりが発生し、決壊する場合があります。また、地震により堤体がゆらることにより、斜面のすべりが発生し決壊する場合があります。
- 越流破壊**
大雨などにより、ため池に貯めている水が、堤体を越えてあふれ出し斜面を削りとり、決壊する場合があります。

浸水深の目安



最大浸水深

- 5m 以上
- 2m ~ 5m 未満
- 1m ~ 2m 未満
- 0.5m ~ 1m 未満
- 0.5m 未満

注1) この地図は、東三河広域連合長の承認を得て、同連合発行の都市計画基本図を使用して作成したものである。(承認番号)3東三都(測)第1-8号

注2) 土砂災害警戒区域等は令和3年の内容である。