

(蒲郡市児童発達支援センター平面図)

にこりん にこりん



「にこりん」に込められた思い

発達に支援が必要な子どもの小さな成長を喜び合える親が増えていくように、笑顔になれる支援をしていくことができるセンターとなれるように、という願いが込められた愛称です。



(蒲郡市保健医療センター3階にあります)

アクセス

【公共交通機関で】

(電車) JR または名鉄蒲郡線「蒲郡駅」下車。

→徒歩約20分 (タクシーで約5分)

(バス) 名鉄バス「厚生館病院前」下車。

→徒歩約5分

南へ向かい、橋を渡った先にあります。

【車で】

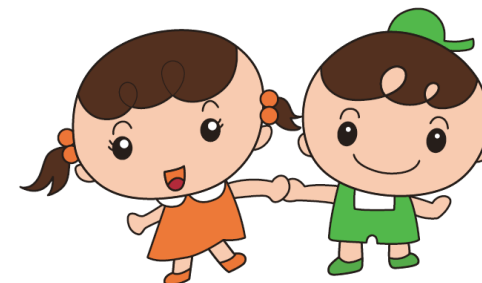
国道23号線(蒲郡バイパス)蒲郡西インター下車、南西に進み、柏原町堂山(交差点)を左折して県道323号線を直進し、江畑(交差点)を左折し、国道23号線に入り、落合橋西(交差点)を右折後、ひとつめの信号を右折すると前方右側にある白い建物です。

ホームページ

右記のQRコードからアクセスできます。



蒲郡市こども相談支援室



〒443-0036 蒲郡市浜町4番地

(蒲郡市保健医療センター3階)

開所日: 月曜日から金曜日

(祝日及び12/29~1/3を除く)

開所時間: 午前8時30分から午後5時

TEL 0533-56-2519

FAX 0533-56-2554

メール nikorin@city.gamagori.lg.jp

※令和2年7月1日改訂

## 蒲郡市こども相談支援室とは

成長・発達に気がかりなことがあるお子さんや障がいがあるお子さん、そのご家族や保護者などからの相談に応じて、福祉サービスをはじめとした支援制度に関する情報の提供や助言などを行います。必要に応じて最適な支援を受けられる各機関や専門相談につながります。

地域の気軽な相談窓口として、家庭に寄り添った継続的な支援を行ないます。

## 大切にしたいこと

### ☆丁寧にお聴きします

- ・ご家族や保護者の思いに寄り添います。

### ☆温かく受け止めます

- ・それぞれの個性や特性を受けとめ、お子さんに合う支援を考えます。

### ☆安心をつなぎます

- ・各種専門機関と連携し、継続的に支援します。



## 相談支援事業とは

大きく2つの事業内容に分かれています。

### □基本相談

子どもの成長・発達に関する相談や福祉サービスの利用案内などの相談をお受けします。

例えば…

- ・発達や生活全般に関する相談
- ・入園、就学に関する相談
- ・福祉サービスの利用や制度に関する相談、情報提供

### □計画相談

福祉サービスを利用する際に計画を作成し、一定期間ごとにモニタリング（評価・見直し）します。

例えば…

- ・児童支援利用計画の作成、モニタリング

## 利用できる方

原則、蒲郡市民または蒲郡市に転入予定である18歳未満の子ども及びそのご家族など

## 費用

かかりません（利用者負担0円です）。

## 計画相談（計画作成）の流れ

