

10 健康カレンダー

名称	とき	対象	ところ
血糖コントロール塾7.0会	18日 ☽ 午後1時30分～3時	HbA1c7%前後の方	保健医療センター
健康・栄養・歯科相談 予約制	28日 ☽ 午前9時～正午	保健師・管理栄養士・歯科衛生士による相談を希望する方	

名称	とき	集合場所	内容
蒲南コースを歩こう会	3日 ☽ 午前9時30分	本町公園	蒲郡の街中を歩くコース
みんなで楽しく無理なく三谷歩こう会	10日 ☽ 午前9時	若宮公園時計塔前	豊岡湖公園(アサギマダラ)コース
形原西浦の名所をめぐるウォーキング会	8日 ☽ 午前9時30分 (雨天中止)	双太山公園	三ヶ根山(アサギマダラ)コース ※弁当持参
	29日 ☽ 午前9時30分 (雨天中止)	西浦公民館	万葉の小径と稲村神社コース

※自宅で検温し、マスク着用でご参加ください

発見 市民病院れぽーと

Case.005
臨床検査科

市民病院 ☎ 66-2200

ナソ1 どんなことをするの？

病気の診断や治療に使うため、採取した血液や尿などを検査します。検査数は毎日300件を超えます。

ナソ2 検査の種類は？

主に6種類の検査を行っています。多いのは血液検査と生化学検査です。ただ最近、新型コロナウイルスの関係でPCR検査が増えています。

ナソ3 検査はどうやってやるの？

血液検査では、採取した血液をスピッツという試験管に入れ、機械で成分を調べます。感染リスクを抑えるため、機械がスピッツのふたに針を刺して中身を吸い取るんですよ。

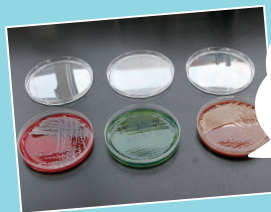
また、病理検査では、状態を保存するため、内視鏡検査や手術で採取した組織をホルマリンに1日漬けます。漬けた組織は、小さく切って染色し、標本にします。それを顕微鏡で調べて、がんを見つけたりします。



細胞を染色します



標本が完成



細菌検査では、菌種を特定するために菌をプレートで培養すること

採血をして1時間かからず診察が受けられるのは、スムーズに検査が行われているおかげですね。現場からは以上です！

