

海辺の3館ニュース 12月号

今月のメインは
水族館
です。

● お問い合わせ ●

生命の海科学館 66-1717
蒲郡市博物館 68-1881
竹島水族館 68-2059

もんだい!

ヒトデの口、足、オシリ、目はどこにあるでしょう!?



ヒトデのからだ、わかるかな?

ヒトデにも、ちゃんと目や口、オシリのアサまでついているんだよ♪

こたえは…

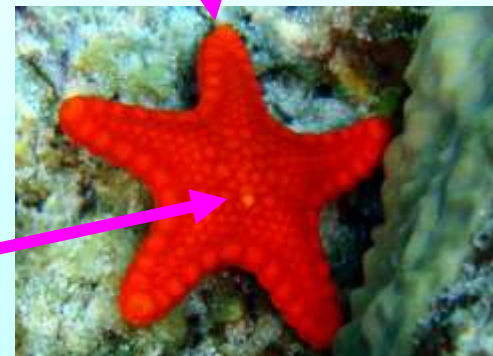
ヒトデのうらがわのイボイボした、たくさんのものが足だよ!
吸盤のようになっていて張り付くことができるよ。
なんと!この足で息もしている!人間と違って口で息はしないよ。



ここが目です!
ウデのさきについています。でも明るいと暗いくらいしか、わかりません。

うらがわの真ん中が口。
アサリなどの貝が大好きです!

オシリのあなです。
でも、ココからウンチすることはあまりなくて、
ウンチは、なんと口からします!



蒲郡市博物館からのお知らせ

ゴーま聞こえるかな? 「じょやのかね」



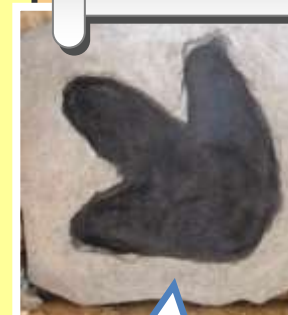
「しょうぜんじ」に
ありました

12月31日・大みそかの夜から、年があらたまって
1月1日・元旦になるころにかけて、お寺のかねを10
8回ついて鳴らすというならわしがあります。人間には
心や体をなやませ苦しめる「煩惱」というものが10
8個あるといわれます。一年の最後に、同じ数だけかね
を鳴らすことで、なやみや苦しみを取りのぞき、すっきりと新年をむかえるのです。

博物館にある古いかねも、村の人々といっしょにお
正月をむかえていたのかもしれないね。

生命の海科学館からのお知らせ

この生きもの、何かわかるかな?



あしあと?



あしさき?



これは?

科学館1Fのプレシオひろばにあるこの3つのレプリカは、おなじ生きもののものだよ。どんな生きものかわかるかな?おおよそ13mにも成長した巨大な肉食動物!科学館でじっさいにさわってかんさつしてみよう!