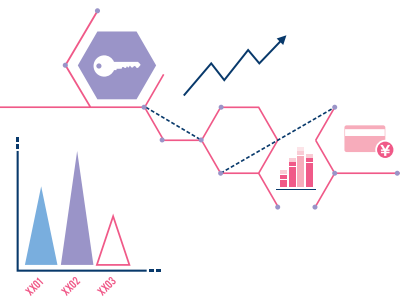




令和4年度上半期 財政状況



財務課 ☎ 66-1177

令和4年度上半期(9月30日現在)の予算・執行状況などをお知らせします。※決算額とは異なります。

一般会計

(単位：万円・%)			
歳入	予算現額	収入済額	執行率
(区分)			
市 税	132億 3,100	82億 3,129	62.2
国庫支出金	57億 4,069	11億 2,856	19.7
諸 収 入	53億 3,202	3億 6,305	6.8
繰 入 金	38億 1,332	8,418	2.2
地方交付税	27億 7,998	19億 8,809	71.5
市 債	23億 8,350	0	0.0
県 支 出 金	20億 6,986	2億 7,134	13.1
地方消費税交付金	18億 8,000	10億 4,184	55.4
繰 越 金	6億 4,609	16億 3,873	253.6
使用料及び手数料	5億 3,093	2億 7,568	51.9
地方譲与税	2億 4,923	7,401	29.7
財 産 収 入	2億 1,096	8,327	39.5
分担金及び負担金	3,001	701	23.4
そ の 他	12億 2,032	5億 9,002	48.3
合 計	401億 1,791	157億 7,707	39.3

(単位：万円・%)			
歳出	予算現額	支出済額	執行率
(区分)			
民 生 費	130億 1,575	42億 7,314	32.8
総 務 費	94億 8,345	13億 136	13.7
教 育 費	48億 3,984	14億 8,568	30.7
衛 生 費	44億 2,434	11億 5,482	26.1
公 債 費	24億 7,783	12億 3,097	49.7
土 木 費	23億 7,367	4億 2,578	17.9
消 防 費	17億 588	5億 9,663	35.0
商 工 費	11億 635	5億 6,050	50.7
農林水産業費	3億 5,915	7,505	20.9
議 会 費	2億 6,240	1億 3,140	50.1
そ の 他	6,925	186	2.7
合 計	401億 1,791	112億 3,719	28.0

特別会計

(単位：万円・%)					
会計名	予算現額	収入済額	執行率	支出済額	執行率
国民健康保険事業	70億 9,180	28億 3,136	39.9	28億 68	39.5
後期高齢者医療事業	23億 3,120	4億 9,123	21.1	8億 8,133	37.8
土地区画整理事業	16億 3,954	10億 9,564	66.8	4億 901	24.9
公共用地対策事業	2億 1,090	6億 7,350	319.3	8,111	38.5
三谷町財産区	4,960	6,674	134.6	220	4.4
西浦町財産区	1,390	1,268	91.2	90	6.5

市 債

(単位：万円)	
会計名	借入残高
一 般 (うち臨時財政対策債)	208億 8,485 (132億 2,796)
土 地 区 画 整 理	27億 222
水 道	3億 6,593
下 水 道	72億 4,663
病 院	41億 4,133
モーターボート	11億 1,440
合 計	364億 5,536

企業会計

(単位：万円・%)							
会計名	収入予算現額	収入執行済額	執行率	支出予算現額	支出執行済額	執行率	
水 道	収益的	19億 6,480	8億 1,793	41.6	19億 3,550	5億 1,431	26.6
	資本的	11億 5,749	9,764	8.4	24億 6,272	2億 4,256	9.8
下 水 道	収益的	22億 3,580	10億 4,199	46.6	23億 6,580	2億 9,906	12.6
	資本的	31億 3,517	2億 899	6.7	40億 4,116	9億 6,118	23.8
病 院	収益的	101億 6,080	49億 7,001	48.9	100億 4,670	43億 3,437	43.1
	資本的	10億 2,560	4億 6,347	45.2	16億 3,155	5億 9,683	36.6
モーターボート	収益的	1,686億 3,220	502億 7,842	29.8	1,567億 1,870	473億 436	30.2
	資本的	—	—	—	18億 1,340	15億 9,285	87.8

市の財産

土 地	2,724,182㎡
建 物	294,864㎡
有価証券	1億 5,535万円
基 金	182億 1,852万円