

令和5年度
2023年4月～
2024年3月

家庭ごみの出し方・分け方

資源物収集カレンダーは裏面をご覧ください。

クリーンセンターでは処理できないもの

処理困難物



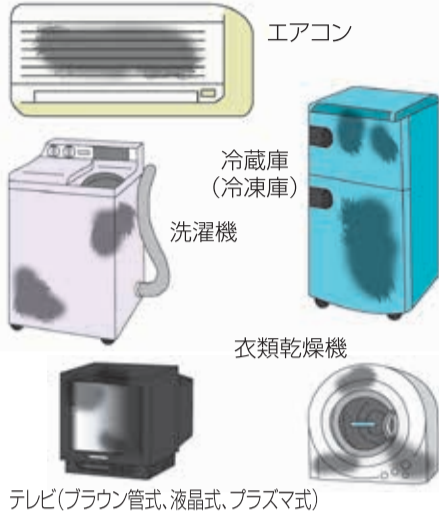
処理の方法 → 販売店など専門業者へ依頼してください。

建築廃材

家屋の解体や修理をして不要となったがれき類、木くずなど

処理の方法 → 施工業者が処理

家電リサイクル商品

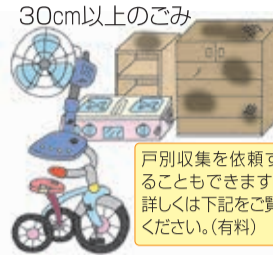


処理の方法 → 次のいずれか。

- ① 家電店に相談する。
- ② 市の許可を受けている業者に依頼する。
- ③ 指定された集積場（豊川、岡崎市内）に直接持ち込む。（リサイクル券が必要）

ステーションに出せないごみ

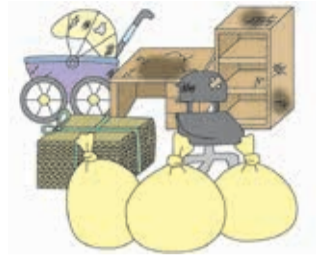
粗大ごみ



大型可燃ごみ

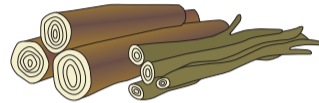


大掃除、引越などの多量ごみ



処理の方法 → クリーンセンターに持ち込んでください。
【受付時間：月曜日から金曜日（祝日も含む）午前9時から正午、午後1時から4時30分】
なお、大掃除・引越など多量ごみを除くものは、日曜日でも受付けてます。
受付時間は平日と同じです。搬入量によっては料金が発生します。

長さ30cm超、太さ5cm超の剪定枝木・草



処理の方法 → 長さ150cm、太さ15cm以下の剪定枝木・草は一色不燃物最終処分場（草木破砕場）に持ち込んでください。ただし、「竹」、「根っこ」は持ち込みできません。
【受付時間：月曜から金曜（祝日も含む）午前9時から正午、午後1時から4時30分※搬入量によっては料金が発生します。】

事業系ごみ



処理の方法 → 事業者の責任で処理をしてください。

ステーションに出すごみ

燃やすごみステーションへは

- ◆ 燃やすごみ（長さ30cm以内のもの）
- ◆ 収集日の午前6時から午前8時までに出してください。
- ◆ 蒲州市指定ごみ袋（黄色）に入れて出してください。

（西地区）

毎週 月 木 曜日

（東地区）

毎週 火 金 曜日

（県道清田線で東西に分けられています。）

商店、飲食店、事業所から出る事業系ごみは、量の多少にかかわらずステーションに出すことができません。また、家庭ごみであっても大掃除、引越などから出る多量ごみも出せません。クリーンセンターに持ち込んでください。
【受付時間：月曜日から金曜日（祝日も含む）午前9時から正午、午後1時から4時30分】
※ステーションに出されたごみを持ち去ることは違反です。※お住まいの地区で決められたステーションに出してください。

黄色指定袋に入れること



資源ステーションへは

◆月に2回

収集日当日の午前6時から午前8時までの間に出してください。プラスチック製容器包装は住んでいる地域に指定された曜日に毎週出すことができます。資源物収集日は、裏面の資源物収集カレンダーをご覧ください。

資源物

古着



古紙



プラスチック製容器包装



ペットボトル



びん



金属



かん



穴あけは不要です!

不燃ごみ

こわすごみ



埋めるごみ



使用済み乾電池



使用済小型家電は大切な資源です

回収ボックス設置場所

- アビタ蒲郡店<港町>
- イオン蒲郡店<竹谷町>
- 大塚公民館<大塚町>
- 三谷公民館<三谷町>
- 蒲州市役所<旭町>
- クリーンセンターに直接持ち込むこともできます。

※各施設の営業時間内での投入をお願いします。

回収する品目

回収ボックスの投入口（30cm×15cm）に入るもの
携帯、カメラ、ゲーム機、タブレット
音楽プレーヤー、リモコン、ノートパソコン など

●粗大ごみなどの戸別収集（1点800円）のご利用方法について（事業系ごみは対象外です。）

市では、体がご不自由、車をお持ちでない、仕事が多忙といった理由で持ち込みができない方にご利用いただけるように粗大ごみ、大型可燃ごみの戸別収集を行っています。（粗大ごみの大きさ等は、縦横とも80cm以下、長さ180cm以下、重量100kg以下に限りです。）

- ① 有料です。あらかじめ市役所会計室、クリーンセンター、各公民館で「粗大ごみ戸別収集シール」（800円）をお買い求めください。
- ② 料金は、小にかかわらず1点につき800円ですが、上下分割式の2段ベッドやタンス、ベッドとマットレス、カーペット、布団等はそれぞれ1個（1枚）で1枚のシールが必要です。
- ③ 収集は月曜日から金曜日（祝日も行います。）です。収集を希望する前日の月曜日から金曜日にご予約ください。（次の日の予約の場合、前日の午後4時30分まで）
- ④ ごみの前面、見やすい所にシールを貼り、戸外に出しておいてください。部屋からの運び出しはできません。予約された日が雨天でも収集に伺います。布団やカーペット等は雨で濡れないようお願いします。
- ⑤ 在宅の必要はありません。収集希望日の午前8時30分までに粗大ごみを戸外に出していただければ、当日中にお伺いして収集します。（時間帯の指定はできません。）
- ⑥ 集合住宅の方は、1階の戸外にまで出しておく必要があります。

詳しくはクリーンセンター 電話：57-4100までお問い合わせください。

●粗大ごみなどの運搬用車両の貸し出しについて（事業系ごみと工作物を解体した廃材は対象外です。）

予約が必要です。詳しくはクリーンセンター 電話：57-4100までお問い合わせください。

●粗大ごみ・資源物などの日曜日受け付けについて（事業系ごみは対象外です。）

少量の粗大ごみ・資源物・不燃ごみ・大型可燃ごみに限り、日曜日でもクリーンセンターで受け付けます。引越し・片付け時等の多量ごみは平日に持ち込んでください。【受付時間：午前9時から正午、午後1時から4時30分】※午前の受付が混雑した場合、午前11時30分前にて、受付を終了する場合があります。

ご注意ください：日曜日に可燃ごみ及び大量のごみを持ってこられてもお受けできません。持ち帰っていただきます。

お問い合わせ先／蒲州市市民生活部環境清掃課（クリーンセンター）◆電話57-4100 ◆ファクス 57-3924 ◆eメール seiso@city.gamagori.lg.jp