

ゴミ減量 4コマまんが

クリーンサポーター その91
に挑戦だ!



環境清掃課 ☎ 57-4100

認知症家族の交流会

健康推進課 ☎ 67-1151

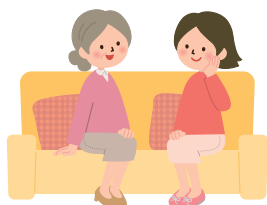
ID 0236872

認知症の方の介護方法を話し合います。今回は「デイサービスの様子について～介護者との座談交流会～」をテーマに、作業療法士がお話しします。

とき 3月17日 午前10時～11時30分

ところ 市役所北棟集會室

対象 認知症の方を介護している家族



その悩み、ひとりで抱え込まず、話してみませんか

福祉課 ☎ 66-1106

子育て、障がい、介護、アルコール依存…生きることが苦しくなった時、つらい思いや不安をひとりで抱えこまず、専門機関や身近な人に相談してください。あなたが生きやすくなる方法がきっと見つかります。

こころの相談窓口 ID 0235298

- あいちこころほっとライン365 ☎ 052-951-2881
午前9時～午後8時30分
- 名古屋いのちの電話 ☎ 052-931-4343 24時間
- ビフレンダーズ ☎ 052-870-9090 ㊟ 午後5時～翌2時30分、
㊟ 午後8時～翌2時30分、㊟ ㊟ 以外は午後8時～翌5時30分
- よりそいホットライン ☎ 0120-279-338 24時間
- 豊川保健所健康支援課 ☎ 86-3626
㊟ 午前9時～午後4時30分

ゲートキーパー養成研修 ID 1129400

ゲートキーパーとは、悩んでいる人に気づき、声をかけ、話を聞いて、必要な支援につなげ、見守る人(いのちの門番)です。悩みを抱える人への対応を学んでみませんか?

ストレスや落ち込み度が簡単にチェックできます

▼市ホームページ

こころの体温計 🔍 検索

認可外保育施設の保育料を補助します

子育て支援課 ☎ 66-1107

認可外保育施設に入所している第3子以降の3歳未満児の令和4年度分の保育料を補助します。

対象施設 おひさまキッズ、光の園、その他事業所内託児施設など
対象 次のすべてに該当している保護者

- ① 保護者、子どもとも市内に住民票がある
 - ② 18歳未満の子どもを3人以上養育している
 - ③ 第3子以降の3歳未満児を施設に入所させている(15日以上)の月極め利用をしていること。一時保育の利用は不可)
 - ④ 市の保育園入所基準を満たしている
- 補助額 保護者が対象施設に支払った令和4年度分の保育料(上限月額53,000円)

※施設等利用給付を受けている場合は、その額を控除します。

申し込み 4月7日 ㊟ までに、直接子育て支援課へ。

子育てコンシェルジュ出張相談会

子育て支援課 ☎ 66-1107

ID 0139667

子育てに関する悩みや質問などに答えます。

とき・ところ

- 3月1日 ㊟
午前10時30分～11時30分
おおつか児童館
- 3月5日 ㊟
午前9時15分～午後3時30分
市民会館
- 3月7日 ㊟
午前10時30分～11時30分
しおつか児童館
- 3月8日 ㊟
午前10時30分～11時30分
みや児童館
- 3月13日 ㊟
午前10時～11時30分
中央子育て支援センター

都市計画道路大塚金野線変更素案説明会

都市計画課 ☎ 66-1142

ID 0169625

とき 3月26日 ㊟ 午前10時～
ところ 大塚公民館

