

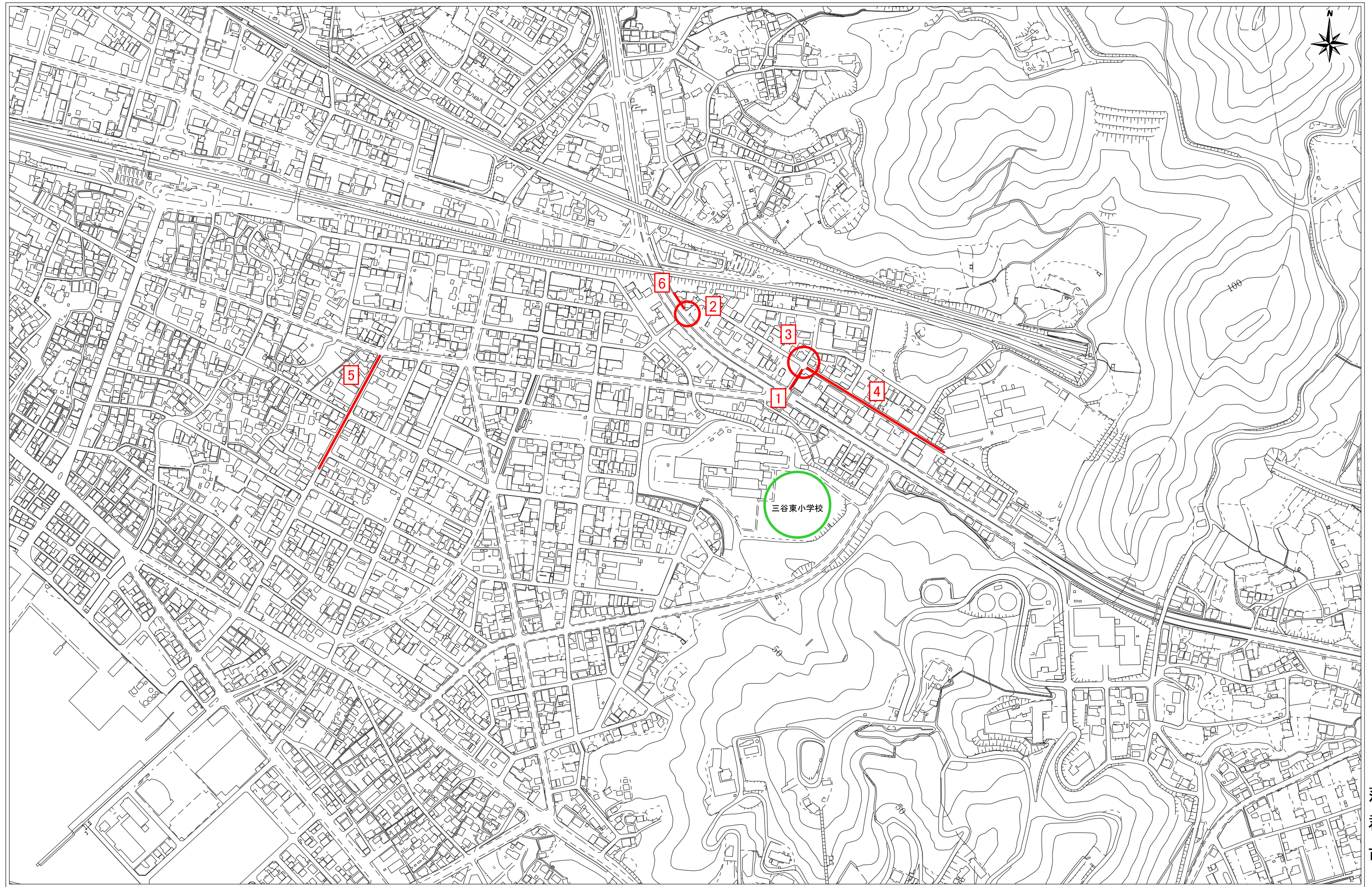
令和4年度 対策必要箇所の対応状況

【三谷東小学校】

令和5年2月末現在

番号	路線名	対策必要箇所	通学路の状況・対策箇所の状況	学校からの要望	事業主体										対応状況					
					愛知県 東三河建設事務所		警察	蒲郡市							対策済み	対策実施中	対策予定	検討中	対策不可	理由
					維持管理課	道路整備課		交通防犯課	土木港湾課	道路建設課	交通安全プログラム推進室	区画整理課	下水道課	学校教育課						
1	三谷東53号線	三谷町東一丁目地内	歩道橋から降りてすぐ曲がるため、歩行者がはみ出しやすく、危険を感じている。白線が消えている。	防護柵の設置							○							○		R5・設計業務委託の予算計上
2	三谷東51号線	三谷町東一丁目地内	国道から侵入してくる車と歩行者が接触する恐れがあり、危険である。	グリーンベルトの設置							○							○		R5・グリーンベルト設置の予算計上
3	三谷東51号線 三谷東53号線	三谷町東一丁目地内	白線が消えている。横断歩道が無いため児童が安全に横断できない。	横断歩道の設置			○				○							○		歩道設置の検討をするため、方向性が決定したら検討
4	三谷東51号線	三谷町東一丁目地内	登下校時間帯に通行する児童生徒の数が多く、車両の交通量も多い。路上駐車している車両があると車道に出て通行しなければならない。	グリーンベルトの設置					○					○						R4・グリーンベルトの設置
5	県道豊岡三谷港線	三谷町高松地内	外側線がないため車と接触する危険性がある。	グリーンベルトの設置		○													○	通学路でないため
6	国道247号	三谷町東一丁目地内	歩道が狭く、乗り入れ部分が斜めで歩きづらい。縁石もその部分だけ無いため危険を感じる。	道路の舗装補修	○														○	民地の乗入口のため

令和4年度 対策必要箇所への対応状況位置図【三谷東小学校】



蒲  
郡  
市

1/5,000

