

1. 土地・気象

1-1 蒲郡の位置・面積

市役所の位置 (正面玄関の中心点)	市 域			
	東 西	南 北	海岸線延長	面 積
東経 137度13分11秒 北緯 34度49分34秒	12.44km	11.64km	47.288km	56.96km ²

国土地理院発行の1/25,000地形図を基礎資料とする。

1-2 蒲郡の地勢

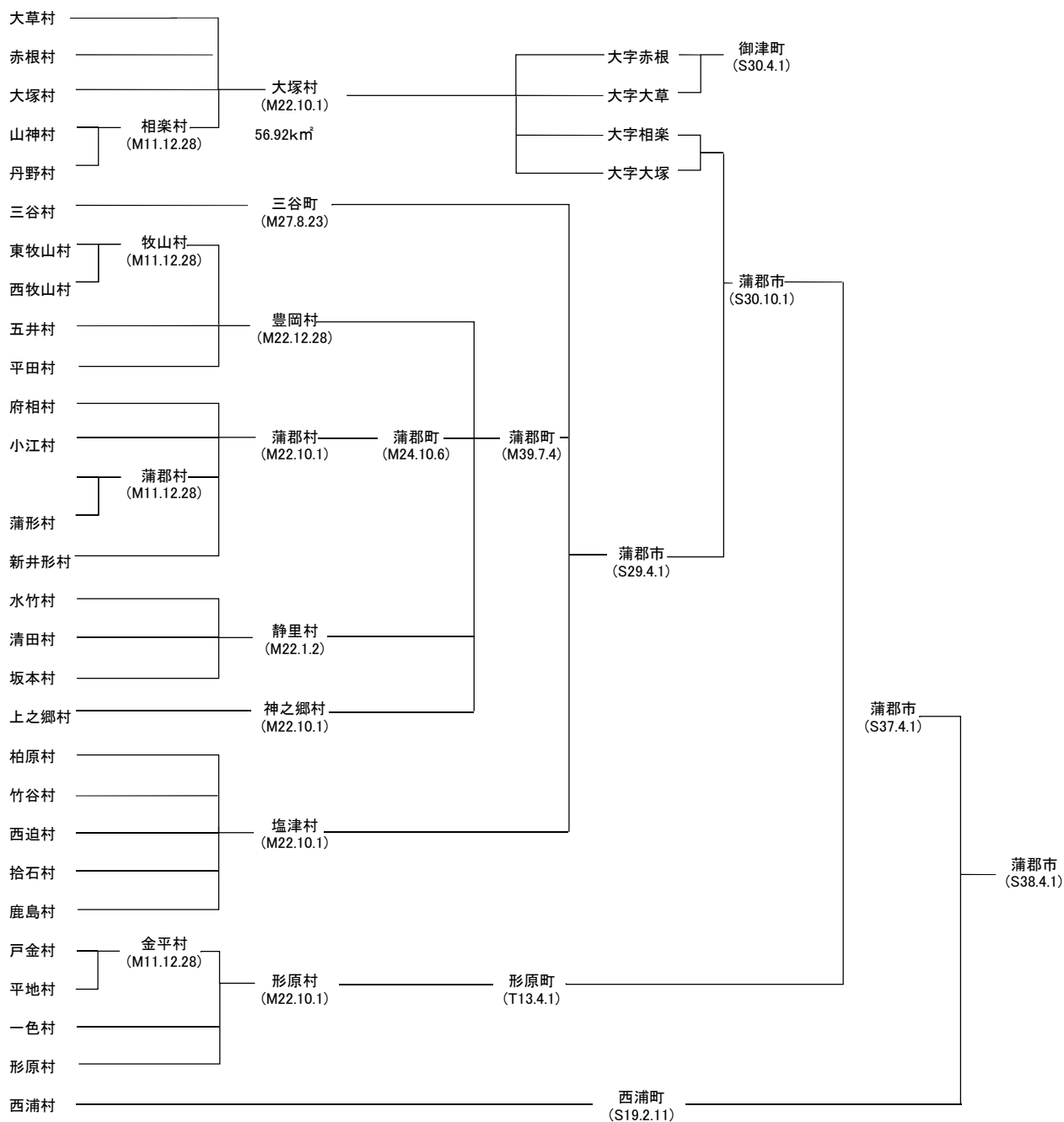
本市は本州のほぼ中央部、太平洋岸の愛知県東南部に位置している。南は渥美・知多の両半島に抱かれた三河湾に面し、残る三方は赤石山脈の山麓に囲まれた馬蹄形の盆地で、海岸線に沿って市街地が形成されている。市の境界をなす山々は約400メートルの高さがつらなり、乃木山から塩津・形原・西浦にかけて、片状閃雲花崗岩があらわれて、なだらかな赤肌がちの老年的地形をなしている。

三河湾一円は国定公園に指定され、湾内には大小の島々が点在しており、市内には温泉が湧き出すなど、観光地としてたいへん恵まれた環境である。



蒲郡の景勝地 竹島

1-3 蒲郡市町村合併の沿革



※相楽村・牧山村・蒲郡村・金平村の合併は実際には明治9年に実施されているが、正式に県が認めたのは明治11年12月28日である。

愛知県市長会・愛知県町村会編・「市町村沿革史」昭和43年より

1-4 市域の推移

年次	合併町村名	面積 (k㎡)	人口 (人)	人口密度 (1k㎡当たり)人
昭和29. 4. 1	市制施行	35.50	48,522	1,367
30. 10. 1	大塚村(大字大塚、相楽)	41.36	52,955	1,280
37. 4. 1	形原町	47.07	70,204	1,491
38. 4. 1	西浦町	50.60	81,046	1,602
48. 10. 1	(埋立で増加)	52.36	85,527	1,633
49. 10. 1	(埋立で増加)	52.69	85,930	1,631
50. 10. 1	(埋立で増加)	53.57	86,157	1,608
51. 10. 1	(埋立で増加)	53.58	86,122	1,607
52. 10. 1	(埋立で増加)	53.78	86,030	1,600
53. 10. 1	(埋立で増加)	53.82	86,095	1,600
55. 10. 1	(埋立で増加)	53.85	85,880	1,595
56. 10. 1	(埋立で増加)	54.10	85,736	1,585
57. 10. 1	(埋立で増加)	54.11	85,880	1,587
58. 10. 1		54.11	85,664	1,583
59. 10. 1	(埋立で増加)	54.17	85,786	1,584
60. 10. 1	(埋立で増加)	54.18	86,131	1,590
61. 10. 1	(埋立で増加)	54.24	86,122	1,588
62. 10. 1		54.24	86,140	1,588
63. 10. 1	国土地理院の面積測定作業により改定	54.99	86,066	1,565
平成元. 10. 1	(埋立で増加)	55.01	85,787	1,559
2. 10. 1		55.01	85,557	1,555
3. 10. 1		55.01	85,307	1,551
4. 10. 1		55.01	85,036	1,546
5. 10. 1	(埋立で増加)	55.15	84,701	1,536
6. 10. 1	(埋立で増加)	55.33	84,383	1,525
7. 10. 1	(埋立で増加)	55.36	84,120	1,520
8. 10. 1		55.36	83,707	1,512
9. 10. 1	(埋立で増加)	55.43	83,292	1,503
10. 10. 1		55.43	83,250	1,502
11. 10. 1	(埋立で増加)	56.00	83,050	1,483
12. 10. 1		56.00	82,773	1,478
11. 1	(西浦町前浜地先)	56.03		
13. 8. 1	(海陽町地先松原町地先)	56.81		
13. 10. 1		56.81	82,548	1,453
14. 10. 1		56.81	82,114	1,445
15. 10. 1		56.81	82,004	1,443
16. 10. 1		56.81	81,835	1,441
17. 10. 1		56.81	81,788	1,439
18. 10. 1		56.81	81,617	1,437
19. 10. 1		56.81	81,501	1,435
20. 10. 1		56.81	81,496	1,435
21. 10. 1		56.81	81,536	1,435
22. 10. 1		56.81	81,156	1,429
23. 10. 1		56.81	80,898	1,424
24. 10. 1		56.81	81,496	1,435
25. 10. 1		56.81	79,797	1,405
26. 10. 1	国土地理院の面積測定作業により改定	56.89	79,512	1,398
27. 10. 1		56.92	79,139	1,390
28. 10. 1	国土地理院の面積測定作業により改定	56.92	78,489	1,379
29. 10. 1		56.92	77,963	1,370
30. 10. 1		56.92	77,563	1,363
令和元. 10. 1		56.92	77,152	1,355
2. 10. 1		56.92	76,534	1,345
3. 10. 1	国土地理院の面積測定作業により改定	56.96	76,193	1,338
4. 10. 1		56.96	75,562	1,327

資料:人口は「住民基本台帳登録人口異動調査」(市民課)

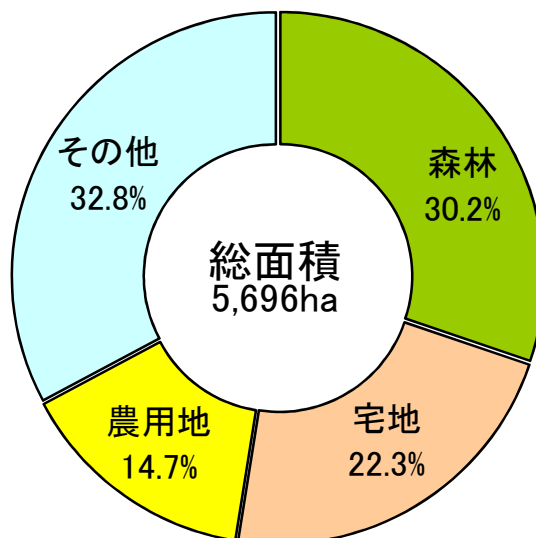
※人口に外国人は含まない

1-5 地目別土地利用面積の推移

年次	面積	宅 地		農 用 地			森 林			その他
		住宅用地	その他	田	畑	採草放牧地	人工林	天然林	その他	
22	5,681	664	545	68	882	-	953	755	22	1,792
23	5,681	669	545	68	855	-	954	758	12	1,820
24	5,681	675	549	66	848	-	954	758	12	1,819
25	5,681	681	541	65	840	-	949	754	12	1,830
26	5,689	687	540	63	834	-	954	758	12	1,841
27	5,692	692	539	59	829	-	949	754	21	1,849
28	5,692	697	528	57	823	-	950	761	12	1,864
29	5,692	702	531	54	816	-	950	761	12	1,866
30	5,692	706	539	49	810	-	950	761	12	1,865
元	5,692	711	538	43	806	-	950	761	12	1,871
2	5,692	716	543	41	801	-	950	761	12	1,868
3	5,696	723	550	40	797	-	950	761	12	1,863

単位:ha

地目別土地利用面積の割合(R3)



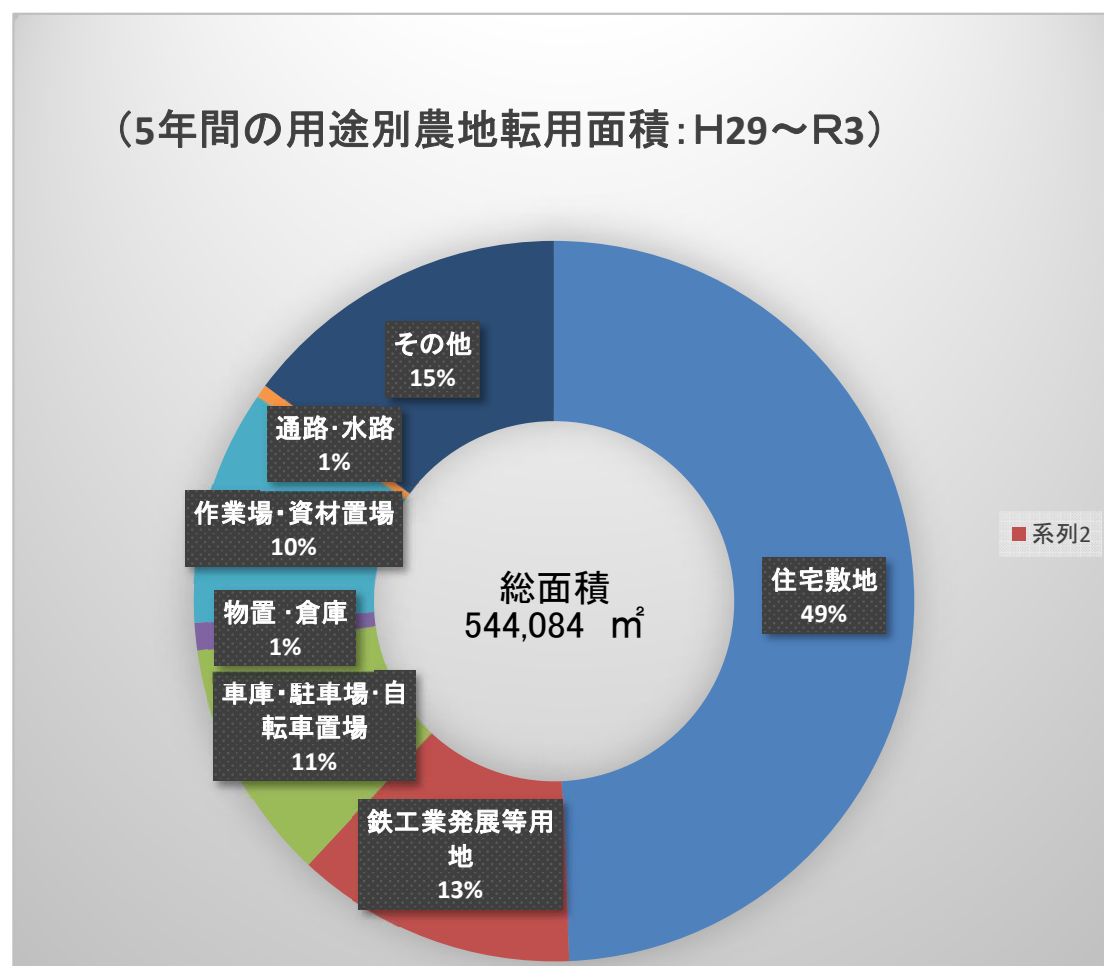
資料: 都市計画課

1-6 農地転用状況

用途		29	30	元	2	3
住宅敷地		43,037	52,689	48,003	56,450	68,205
鉄工業発展等用地		34,067	932	28,543	4,693	375
車庫・駐車場・自転車置場		13,335	12,313	13,748	9,030	10,671
物置・倉庫		2,706	141	690	2,935	263
作業場・資材置場		9,173	6,074	6,404	8,109	27,734
通路・水路		1,350	338	159	251	1157
その他		27,800	12,984	13,990	4,037	21,698
計		131,468	85,471	111,537	85,505	130,103
旧地目の 内訳	田	34,514	21,498	18,088	34,634	57,177
	畑	96,955	63,973	93,448	50,870	84,806

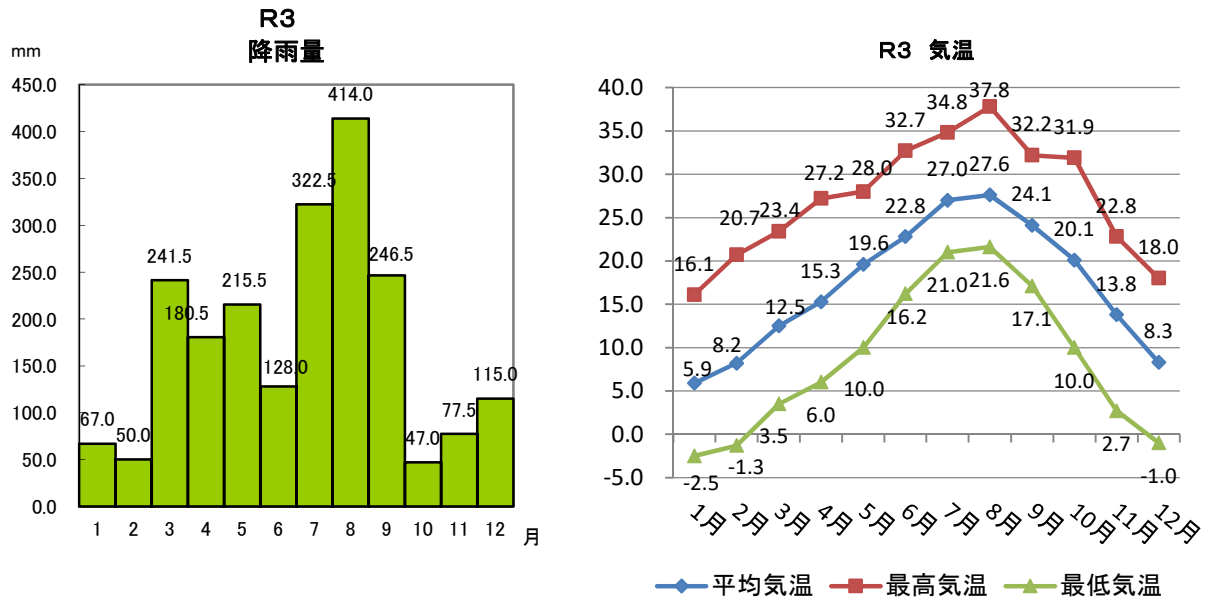
資料：農林水産課

単位：㎡



資料：農林水産課

1-7 気象の状況



資料：名古屋地方気象台蒲郡観測所（降雨量）：消防本部（気温）

1-8 月別降雨量

	平成26年	27	28	29	30	令和元年	2	3
1月	38.5	98.5	52.5	31.5	48.5	18.5	67.0	67.0
2月	113.5	60.0	93.0	36.0	15.5	41.5	54.0	50.0
3月	110.5	107.0	139.5	86.0	156.5	49.0	202.0	241.5
4月	65.0	104.5	98.0	128.5	188.0	95.0	84.0	180.5
5月	104.5	53.0	135.0	57.5	243.0	138.0	101.0	215.5
6月	46.0	95.5	128.0	138.0	166.0	130.0	286.5	128.0
7月	94.5	276.0	109.0	55.5	99.5	259.5	499.0	322.5
8月	112.0	195.0	9.5	105.5	93.5	105.5	7.0	414.0
9月	145.5	307.0	233.5	86.0	313.5	41.5	300.0	246.5
10月	173.5	41.5	71.5	354.5	66.5	345.5	242.5	47.0
11月	59.0	87.0	68.5	47.0	70.0	42.5	35.5	77.5
12月	45.5	39.5	87.5	25.0	59.5	55.5	11.5	115.0
年間	1,108.0	1,464.5	1,225.5	1,151.0	1,520.0	1,322.0	1,890.0	2,105.0

資料：名古屋地方気象台蒲郡観測所：消防本部

単位：mm

1-9 月別気温

R3	1月	2月	3月	4月	5月	6月	7月	8月	9月	10月	11月	12月
平均気温	5.9	8.2	12.5	15.3	19.6	22.8	27.0	27.6	24.1	20.1	13.8	8.3
最高気温	16.1	20.7	23.4	27.2	28.0	32.7	34.8	37.8	32.2	31.9	22.8	18.0
最低気温	-2.5	-1.3	3.5	6.0	10.0	16.2	21.0	21.6	17.1	10.0	2.7	-1.0

資料：消防本部

単位：℃