

## 23. 市政

### 23-1 年度別決算状況

(単位：円)

	一 般 会 計		特 別 会 計	
	歳 入	歳 出	歳 入	歳 出
平成28年度	27,874,756,067	26,176,228,339	22,065,395,615	20,522,499,096
29	28,363,381,730	27,101,756,377	22,706,289,561	21,499,334,974
30	29,473,654,011	27,764,541,886	14,269,049,518	13,122,402,420
令和元年度	32,526,507,837	30,666,485,839	11,644,479,134	10,751,191,526
令和2年度	44,117,933,419	41,709,358,598	13,182,590,186	11,198,537,492
令和3年度	38,129,077,100	35,690,346,782	13,975,153,309	12,535,761,462

資料:会計室

※上水道・下水道(令和元年度に特別会計から公営企業会計へ移行)・病院・モーターボート競走事業は除く。

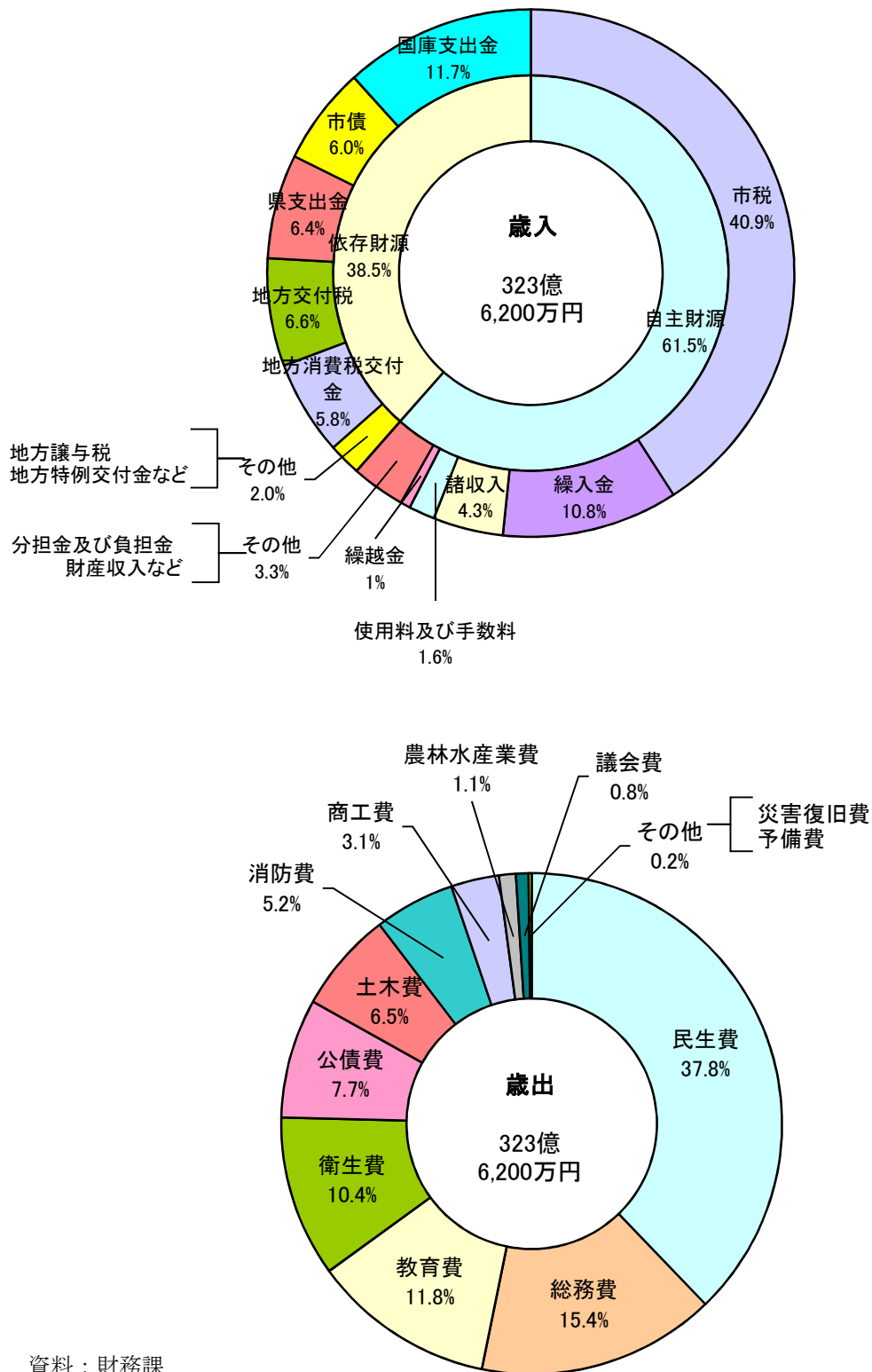
### 23-2 市税収入状況

(単位：円)

	予算現額	調 定 額	収入済額	不納欠損額	未収入額
平成28年度	13,070,500,000	14,354,342,629	13,516,251,517	131,083,600	707,007,512
29	13,124,800,000	14,576,958,446	13,897,389,336	48,197,250	631,371,860
30	13,064,800,000	14,379,296,654	13,794,969,714	50,961,047	533,365,893
令和元年度	13,527,000,000	14,503,075,376	13,974,363,562	68,573,408	460,138,406
令和2年度	13,468,000,000	14,309,709,683	13,746,346,214	20,503,253	542,860,216
令和3年度	12,973,000,000	13,640,388,548	13,172,829,614	10,790,292	456,768,642

資料:会計室

23-3 令和4年度一般会計当初予算

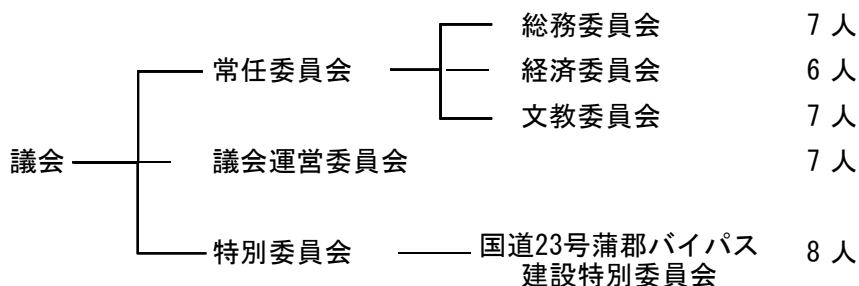


資料：財務課

## 23-4 議会の構成

(令和4年5月現在)

条例定数 20 人  
現員数 20 人



資料：議会事務局

## 23-5 本会議の開催状況

(令和3年)

区分	回数	会期日数	開議日数	開議時間数
定例会	4	73	18	68時間49分
臨時会	2	3	3	3時間15分

## 23-6 議決結果

(令和3年)

区分	市長提出(件)					議員提出				請願
	条例	予算	決算	その他	計	条例規則	意見書決議	その他	計	
可決	21	32	12	29	94	2	3		5	
修正可決									0	
否決					0				0	
採択					0				0	
一部趣旨採択					0				0	
不採択					0				0	
計	21	32	12	29	94	2	3	0	5	0

## 23-7 委員会等開催状況

(令和3年)

区分	開催日数	区分	開催日数
総務委員会	6	予算審査特別委員会	5
経済委員会	8	決算審査特別委員会	5
文教委員会	6	議会運営委員会理事会	23
議会運営委員会	14	全員協議会	3
国道23号蒲郡バイパス建設特別委員会	2	議会だより編集委員会	8

資料：議会事務局

