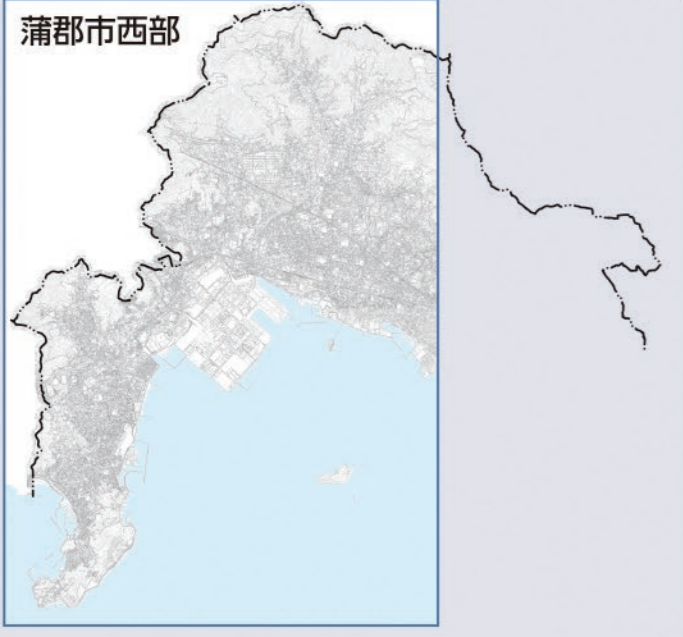


蒲郡市 - 西部 -

洪水・土砂災害 ハザードマップ

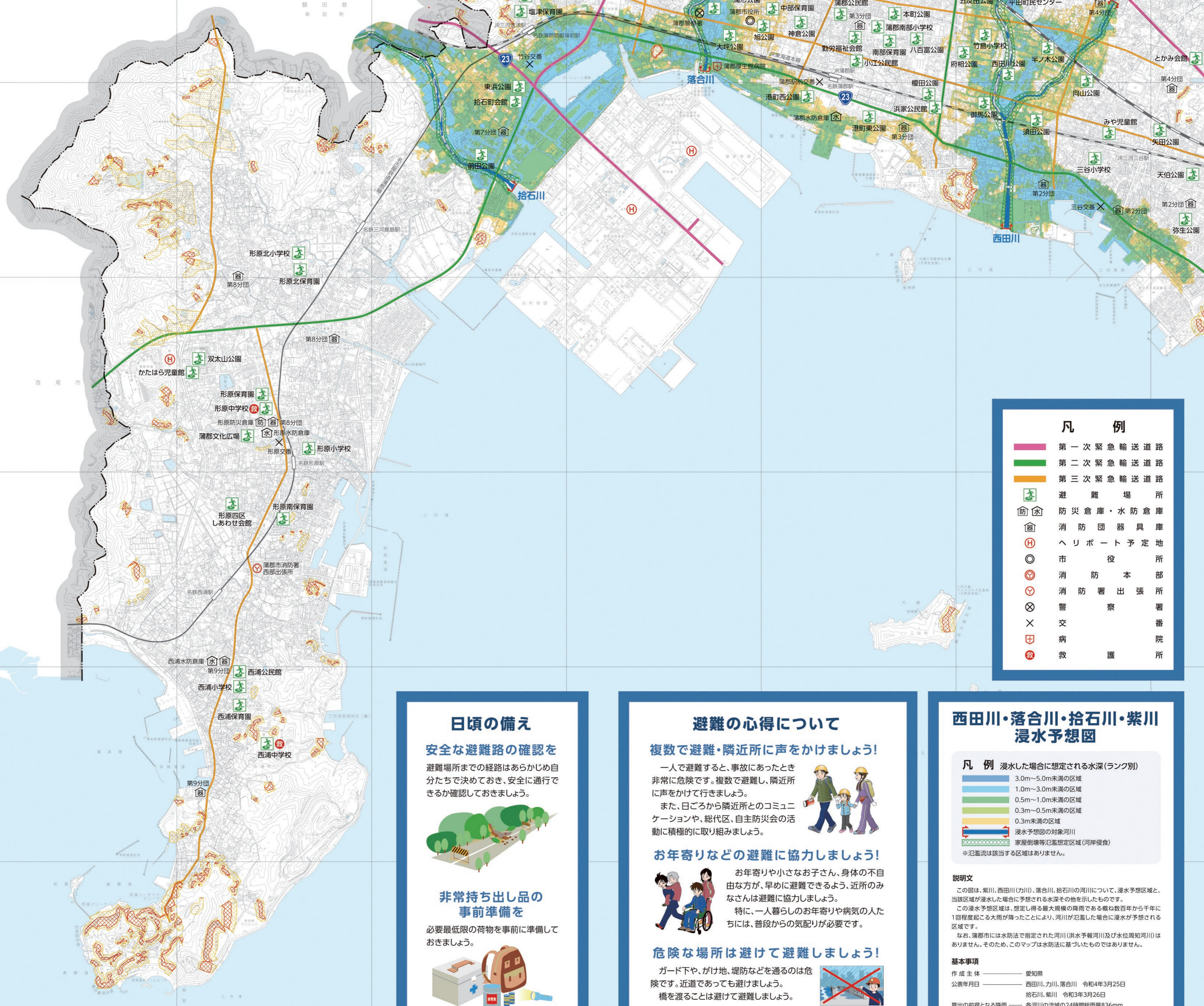
蒲郡市役所
危機管理課
☎0533-66-1208

初版：平成30年6月作成
第2版：令和元年8月一部修正
第3版：令和4年7月一部修正



土砂災害防止法に基づく 土砂災害警戒区域等

- 土砂災害警戒区域(急傾斜地)
- 土砂災害特別警戒区域(急傾斜地)
- 土砂災害警戒区域(土石流)
- 土砂災害特別警戒区域(土石流)



凡例

	第一次緊急輸送道路
	第二次緊急輸送道路
	第三次緊急輸送道路
	避難場所
	防災倉庫・水防倉庫
	消防団器具庫
	ヘリポート予定地
	市役所
	消防本部
	消防署出張所
	警察署
	交番
	病院
	救護所

日頃の備え

安全な避難路の確認を

避難場所までの経路はあらかじめ自分たちで決めておき、安全に通行できるか確認しておきましょう。

非常持ち出し品の事前準備を

必要最低限の荷物を事前に準備しておきましょう。

避難の心得について

複数で避難・隣近所に声をかけましょう!

一人で避難すると、事故にあったとき非常に危険です。複数で避難し、隣近所に声をかけて行きましょう。

また、日ごろから隣近所とのコミュニケーションや、総代区、自主防災会の活動に積極的に取り組みましょう。

お年寄りなどの避難に協力しましょう!

お年寄りや小さなお子さん、身体の不自由な方が、早めに避難できるよう、近所のみなさんは避難に協力しましょう。

特に、一人暮らしのお年寄りや病気の人は、普段からの気配りが必要です。

危険な場所は避けて避難しましょう!

ガード下や、がけ地、堤防などを通るのは危険です。近道であっても避けましょう。

橋を渡ることは避けて避難しましょう。

西田川・落合川・拾石川・紫川 浸水予想図

凡例 浸水した場合に想定される水深(ランク別)

	3.0m~5.0m未満の区域
	1.0m~3.0m未満の区域
	0.5m~1.0m未満の区域
	0.3m~0.5m未満の区域
	0.3m未満の区域
	浸水予想の対象河川
	家屋倒壊等氾濫想定区域(河岸侵食)

※氾濫高は該当する区域はありません。

説明文

この図は、紫川、西田川(カ川)、落合川、拾石川の河川について、浸水予想区域と、当該区域が浸水した場合に予想される水深その他を示したものです。

この浸水予想区域は、想定し得る最大規模の降雨である概ね数百年から千年に1回程度起こる大雨が降ったことにより、河川が氾濫した場合に浸水が予想される区域です。

なお、蒲郡市には水防法で指定された河川(洪水予報河川及び水位周知河川)はありません。そのため、このマップは水防法に基づいたものではありません。

基本事項

作成主体 愛知県
公表年月日 西田川、カ川、落合川 令和4年3月25日
拾石川、紫川 令和3年3月26日
算出の前提となる降雨 各河川の流域の24時間総降雨量836mm

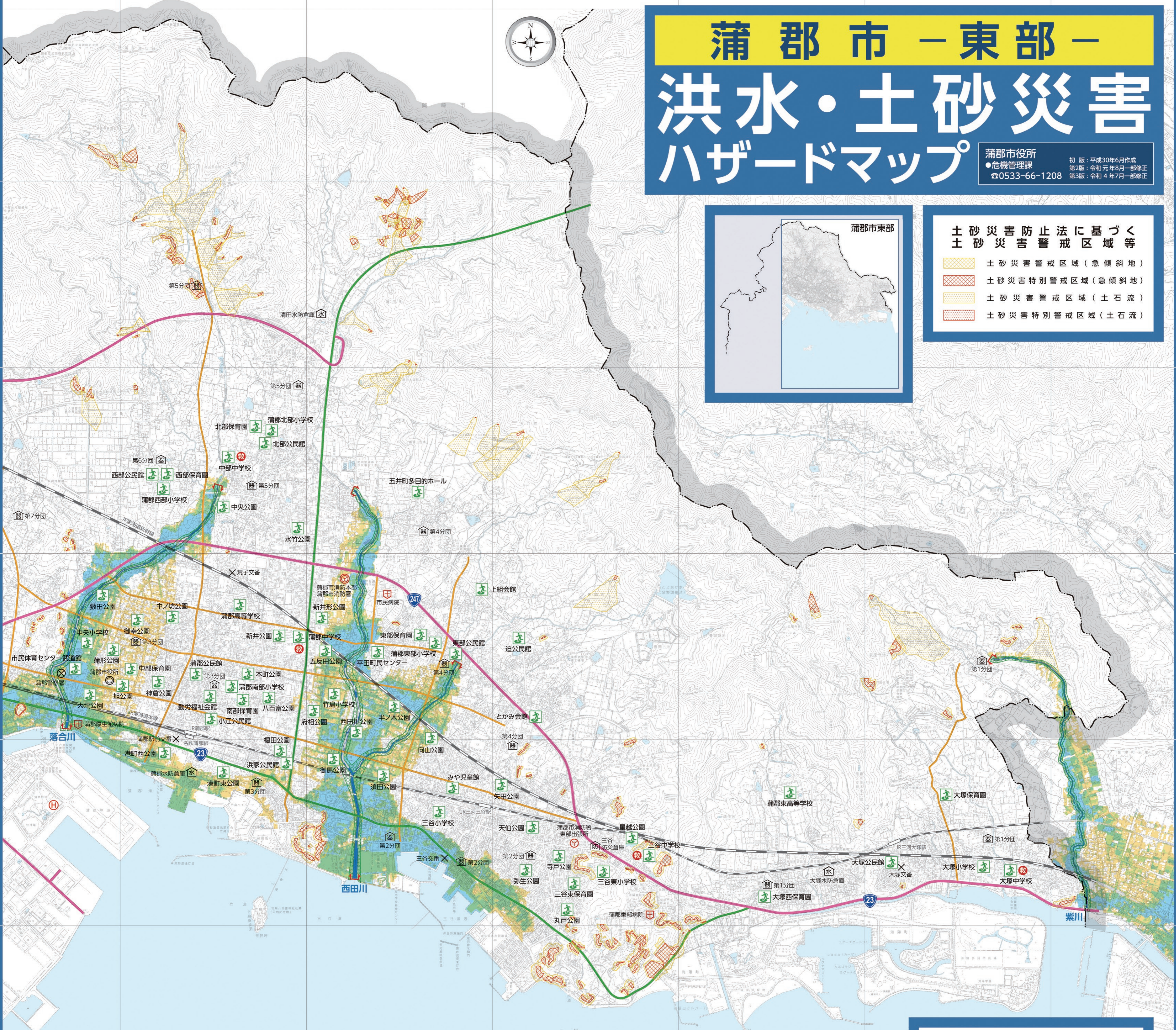
「平成30年3月蒲郡市都市計画部1:2,000縮小編集したものである」[この地図の土砂災害警戒区域と土砂災害危険個所は令和元年8月23日現在の内容であり、今後の基礎図画により警戒区域等の数及び範囲に変更が生じる場合がある]

蒲郡市 - 東部 -

洪水・土砂災害 ハザードマップ

蒲郡市役所
危機管理課
☎0533-66-1208

初版：平成30年6月作成
第2版：令和元年8月一部修正
第3版：令和4年7月一部修正



土砂災害防止法に基づく 土砂災害警戒区域等

- 土砂災害警戒区域（急傾斜地）
- 土砂災害特別警戒区域（急傾斜地）
- 土砂災害警戒区域（土石流）
- 土砂災害特別警戒区域（土石流）

凡例

- 第一次緊急輸送道路
- 第二次緊急輸送道路
- 第三次緊急輸送道路
- 避難場所
- 防災倉庫・水防倉庫
- 消防団器具庫
- レポート予定地
- 市役所
- 消防本部
- 消防出張所
- 警察署
- 交番
- 病院
- 救護所

蒲郡市情報メール【安心ひろめーる】

気象情報や防災情報など蒲郡市に関するさまざまな情報をメールで配信する「安心ひろめーる」。登録をお願いします。

登録方法

【登録の申込みをする】

- 携帯電話・スマートフォンから
gamagori@entry.mail-dpt.jp に空メール（件名：本文なし）を送信。QRコードからも送れます。
- パソコン・スマートフォンから
蒲郡市メール配信サービス「安心ひろめーる」のページ
<https://mail.cous.jp/gamagori/>の【メール配信申込み】から
配信を希望するメールアドレスを入力。市ホームページからも入れます。

※携帯電話（全てのキャリア）・スマートフォン・パソコンなどのメールに対応しています。
※サービスの利用は無料ですが、登録およびメール受信にかかる通信料は利用者負担となります。
※主に平成21年以前に発表された一部携帯電話では登録できません。

【配信内容は4つ】

- ①気象情報 ● 地震情報 ● 津波情報
- ②緊急・重要情報 ● 火災情報 ● 犯罪・不審者情報 ● 防災無線情報など
- ③生活情報 ● 検診・予防接種情報 ● 健康情報など
- ④イベント・講座情報 ● 公共施設や市内で開催されるイベント ● 講座情報など

西田川・落合川・拾石川・紫川 浸水予想図

凡例 浸水した場合に想定される水深（ランク別）

- 3.0m～5.0m未満の区域
- 1.0m～3.0m未満の区域
- 0.5m～1.0m未満の区域
- 0.3m～0.5m未満の区域
- 0.3m未満の区域
- 浸水予想の対象河川
- 家屋倒壊等危険想定区域（河岸侵食）

※氾濫流は該当する区域はありません。

説明文

この図は、西田川、落合川、拾石川、紫川の河川について、浸水予想区域と、当該区域が浸水した場合に想定される水深その他のを示したものです。
この浸水予想区域は、想定し得る最大規模の降雨である概ね数十年から千年に1回程度起こる大雨が降ったことにより、河川が氾濫した場合に浸水が予想される区域です。
なお、蒲郡市には水防法で指定された河川（洪水予報河川及び水位周知河川）はありません。そのため、このマップは水防法に基づいたものではありません。

基本事項

作成主体：愛知県
公表年月日：西田川、川川、落合川 令和4年3月25日
拾石川、紫川 令和3年3月26日
算出の前夜となる降雨：各河川の流域の24時間総雨量836mm

気象情報の種類

最新の情報入手に努め、注意・警戒を心がけましょう。

特別警戒

重大な災害が起こるおそれ著しく大きい場合に発表。
※未だ経験のない異常現象が起こりそうな状況であり、あたりに命を守る行動をとります。

土砂災害警戒情報

大雨警戒（土砂災害）等の発表の中で、土砂災害発生の危険度がさらに高まった場合に発表。

警戒

重大な災害が起こるおそれのある場合に発表。
※危険な場所には近づかず、避難指示が出た場合は、すみやかに避難します。

注意報

大雨や強風などによって、災害が起こるおそれのある場合に発表。

5段階の警戒レベル

※令和3年5月20日から避難情報等の内容が変わり「避難勧告」が「避難指示」に一本化されました。

警戒レベル	避難情報等	市民がとるべき避難行動
5	緊急安全確保	命を守る最善の行動をとる
~~~~~<警戒レベル4までに必ず避難!>~~~~~		
4	避難指示	危険な場所から全員速やかに避難する
3	高齢者等避難	高齢者・障がい者等は速やかに避難する
2	大雨・洪水・高潮注意報	避難先・避難行動を確認する
1	早期注意情報	テレビ等から情報を集め、災害に備える

※警戒レベルは、必ずしも1～5の順番で発表されるとは限りません。状況が急変することもあります。  
※警戒レベル5は、すでに安全な避難ができず命が危険な状況です。  
**警戒レベル4で必ず避難してください。警戒レベル5緊急安全確保の発令を待ってはいけません!**

### 土砂災害とは？

#### 急傾斜地の崩壊

大雨の影響で、山の斜面が突然崩れ落ちる現象

**前兆**

- 小石がバラバラと落ちてくる。
- 斜面から水が噴き出す。
- 斜面にひび割れができる。

#### 土石流

大雨により、山腹、川底の石や土砂が一気に下流に押し出される現象

**前兆**

- 山鳴りがする。
- 降雨の中、川の水位が下がる。
- 川が濁り、流木が混じりはじめる。

#### 地すべり

豪雨により、地面がひび割れ、斜面の一部あるいは全部がひっくりりと下方に動き出す現象

**前兆**

- 地面にひび割れができる。
- 沢や井戸の水が濁る。
- 池や沼の水の量が急に変化する。