

浸水のおそれがある住宅系施設の集計結果

【洪水 計画規模L1】

浸水深(m)	住宅系施設の階数別分布(棟数)				浸水のおそれがある住宅計
	1F	2F	3F	4F以上	
0.3m未満	336	404	33	4	-
0.3m以上0.5m未満	133	176	11	1	-
0.5m以上1m未満	116	134	8	1	116
1m以上3m未満	42	36	4	0	42
3m以上5m未満	0	0	0	0	0
浸水のおそれがある住宅計	158	0	0	0	158
居住誘導区域内の住宅計					33,230
居住誘導区域内で浸水のおそれがある住宅の割合					0.5%

【洪水 想定最大L2】

浸水深(m)	住宅系施設の階数別分布(棟数)				浸水のおそれがある住宅計
	1F	2F	3F	4F以上	
0.3m未満	751	880	83	34	-
0.3m以上0.5m未満	495	627	56	22	-
0.5m以上1m未満	1,215	1,504	159	37	1,215
1m以上3m未満	791	1,083	98	10	791
3m以上5m未満	0	0	0	0	0
浸水のおそれがある住宅計	2,006	0	0	0	2,006
居住誘導区域内の住宅計					33,230
居住誘導区域内で浸水のおそれがある住宅の割合					6.0%

【高潮 伊勢湾台風規模L1】

浸水深(m)	住宅系施設の階数別分布(棟数)				浸水のおそれがある住宅計
	1F	2F	3F	4F以上	
0.3m未満	315	349	18	8	-
0.3m以上0.5m未満	205	233	10	4	-
0.5m以上1m未満	607	663	47	17	607
1m以上3m未満	1,536	2,027	255	49	1,536
3m以上5m未満	0	0	0	0	0
浸水のおそれがある住宅計	2,143	0	0	0	2,143
居住誘導区域内の住宅計					33,230
居住誘導区域内で浸水のおそれがある住宅の割合					6.4%

【高潮 室戸台風規模L2】

浸水深(m)	住宅系施設の階数別分布(棟数)				浸水のおそれがある住宅計
	1F	2F	3F	4F以上	
0.3m未満	246	285	19	6	-
0.3m以上0.5m未満	211	227	17	15	-
0.5m以上1m未満	681	785	36	11	681
1m以上3m未満	3,218	3,791	299	78	3,218
3m以上5m未満	266	406	55	5	672
浸水のおそれがある住宅計	4,165	406	0	0	4,571
居住誘導区域内の住宅計					33,230
居住誘導区域内で浸水のおそれがある住宅の割合					13.8%

【津波】

浸水深(m)	住宅系施設の階数別分布(棟数)				浸水のおそれがある住宅計
	1F	2F	3F	4F以上	
0.3m未満	384	454	60	11	-
0.3m以上0.5m未満	200	273	23	4	-
0.5m以上1m未満	303	396	67	14	303
1m以上2m未満	26	35	2	0	26
2m以上5m未満	0	0	0	0	0
浸水のおそれがある住宅計	329	0	0	0	329
居住誘導区域内の住宅計					33,230
居住誘導区域内で浸水のおそれがある住宅の割合					1.0%

居住誘導区域内における指定避難所等の災害危険性の整理

■指定避難所等の災害危険性の整理結果(1/2) (地区別避難行動計画 R5.2 蒲郡市より)

区分	地区	施設名	場所	階数	居住誘導区域	誘導施設	津波	洪水	高潮	土砂災害
指定避難所	大塚	大塚保育園	遊戯棟	1	無	○	浸水なし	浸水なし	浸水なし	対象区域なし
	大塚	大塚西保育園	遊戯棟	1	無	○	浸水なし	浸水なし	浸水なし	対象区域なし
	大塚	大塚小学校	体育館	1	有	○	浸水なし	浸水なし	浸水なし	対象区域なし
	大塚	大塚中学校	体育館	2	有	○	浸水なし	浸水なし	浸水なし	対象区域なし
	大塚	蒲郡東高等学校	体育館	2	無	×	浸水なし	浸水なし	浸水なし	対象区域なし
	三谷	三谷小学校	体育館	1	有	○	浸水なし	浸水なし	0.5m~3.0m 浸水	対象区域なし
	三谷	三谷東保育園	遊戯棟	1	有	○	浸水なし	浸水なし	浸水なし	対象区域なし
	三谷	三谷東小学校	体育館	2	無	○	浸水なし	浸水なし	浸水なし	対象区域なし
	三谷	三谷中学校	体育館	2	無	○	浸水なし	浸水なし	浸水なし	土砂災害警戒区域 (急傾斜地の崩壊)
	蒲郡	竹島小学校	体育館	2	有	○	浸水なし	0.5m~3.0m 浸水	浸水なし	対象区域なし
	蒲郡	東部保育園	遊戯棟	1	無	○	浸水なし	浸水なし	浸水なし	対象区域なし
	蒲郡	蒲郡東部小学校	体育館	2	無	○	浸水なし	浸水なし	浸水なし	対象区域なし
	蒲郡	とかみ会館	—	1	無	×	浸水なし	浸水なし	浸水なし	対象区域なし
	蒲郡	上組会館	—	1	無	×	浸水なし	浸水なし	浸水なし	対象区域なし
	蒲郡	迫公民館	—	1	無	×	浸水なし	浸水なし	浸水なし	対象区域なし
	蒲郡	五井町多目的ホール	—	1	無	×	浸水なし	浸水なし	浸水なし	対象区域なし
	蒲郡	平田町民センター	—	1	無	×	浸水なし	浸水なし	浸水なし	対象区域なし
	蒲郡	南部保育園	遊戯棟	1	有	○	浸水なし	浸水なし	浸水なし	対象区域なし
	蒲郡	蒲郡南部小学校	体育館	2	有	○	浸水なし	浸水なし	浸水なし	対象区域なし
	蒲郡	蒲郡中学校	体育館	1	有	○	浸水なし	浸水なし	浸水なし	対象区域なし
	蒲郡	勤労福祉会館	会議室等	4	有	○	浸水なし	浸水なし	浸水なし	対象区域なし
	蒲郡	蒲郡高等学校	体育館	2	有	×	浸水なし	浸水なし	浸水なし	対象区域なし
	中部	北部保育園	遊戯棟	1	無	○	浸水なし	浸水なし	浸水なし	対象区域なし
	中部	蒲郡北部小学校	体育館	2	無	○	浸水なし	浸水なし	浸水なし	対象区域なし
	中部	中部中学校	体育館・武道場	1	無	○	浸水なし	浸水なし	浸水なし	対象区域なし
	中部	西部保育園	遊戯・保育棟	1	無	○	浸水なし	浸水なし	浸水なし	対象区域なし
	中部	蒲郡西部小学校	体育館	2	無	○	浸水なし	浸水なし	浸水なし	対象区域なし
	中部	中央小学校	体育館	1	有	○	浸水なし	0.5m~3.0m 浸水	浸水なし	対象区域なし
	中部	中部保育園	遊戯棟	1	有	○	浸水なし	~0.5m浸水	浸水なし	対象区域なし
	中部	市民体育センター	武道館	3	有	×	浸水なし	0.5m~3.0m 浸水	0.5m~3.0m 浸水	対象区域なし
	塩津	塩津保育園	遊戯棟	1	無	○	浸水なし	浸水なし	浸水なし	土砂災害特別警戒区域 (急傾斜地の崩壊)
	塩津	塩津小学校	体育館	2	有	○	浸水なし	浸水なし	浸水なし	対象区域なし
	塩津	塩津中学校	体育館	2	無	○	浸水なし	浸水なし	浸水なし	土砂災害警戒区域 (急傾斜地の崩壊)
塩津	愛知工科大学・愛知工科大学自動車短期大	体育館	2	無	×	浸水なし	浸水なし	浸水なし	土砂災害特別警戒区域 (急傾斜地の崩壊)	
塩津	拾石町会館	—	2	有	×	浸水なし	0.5~3.0m 浸水	0.5m~3.0m 浸水	対象区域なし	

: 居住誘導区域内にあり、浸水の危険性がある施設

: 土砂災害特別警戒区域に位置する誘導施設

: 浸水しない階層に避難することにより使用可能とする施設

: 浸水の発生または土砂災害(特別)警戒区域にあるため使用不可能とする施設

■指定避難所等の危険性の整理結果(2/2) (地区別避難行動計画 R5.2 蒲郡市より)

区分	地区	施設名	場所	階数	居住誘導区域	誘導施設	津波	洪水	高潮	土砂災害
指定避難所	形原	形原保育園	遊戯棟	1	有	○	浸水なし	浸水なし	浸水なし	対象区域なし
	形原	形原南保育園	遊戯棟	1	有	○	浸水なし	浸水なし	浸水なし	対象区域なし
	形原	形原小学校	体育館	2	有	○	浸水なし	浸水なし	浸水なし	対象区域なし
	形原	形原中学校	体育館・技術教室棟	2	有	○	浸水なし	浸水なし	浸水なし	対象区域なし
	形原	蒲郡文化広場	体育館	1	有	○	浸水なし	浸水なし	浸水なし	対象区域なし
	形原	形原4区しあわせ会館	—	1	有	×	浸水なし	浸水なし	浸水なし	対象区域なし
	形原	形原北保育園	遊戯棟	1	無	○	浸水なし	浸水なし	浸水なし	対象区域なし
	形原	形原北小学校	体育館	2	無	○	浸水なし	浸水なし	浸水なし	対象区域なし
	西浦	西浦保育園	遊戯棟	1	有	○	浸水なし	浸水なし	浸水なし	対象区域なし
	西浦	西浦小学校	体育館	2	有	○	浸水なし	浸水なし	浸水なし	対象区域なし
	西浦	西浦中学校	体育館・技術教室棟	2	無	○	浸水なし	浸水なし	浸水なし	土砂災害特別警戒区域 (急傾斜地の崩壊)
地域避難所	大塚	大塚公民館	—	3	有	○	浸水なし	浸水なし	浸水なし	対象区域なし
	三谷	みや児童館	2階部分使用	2	有	○	浸水なし	浸水なし	浸水なし	対象区域なし
	三谷	三谷小学校	体育館	1	有	○	浸水なし	浸水なし	0.5m~3.0m 浸水	対象区域なし
	蒲郡	東部公民館	—	2	有	○	浸水なし	浸水なし	浸水なし	対象区域なし
	蒲郡	浜家公民館	2階	2	有	×	浸水なし	浸水なし	0.5m~3.0m 浸水	対象区域なし
	蒲郡	小江公民館	—	3	有	○	浸水なし	浸水なし	浸水なし	対象区域なし
	蒲郡	蒲郡公民館	—	2	有	○	浸水なし	浸水なし	浸水なし	対象区域なし
	中部	北部公民館	—	2	無	○	浸水なし	浸水なし	浸水なし	対象区域なし
	中部	西部公民館	—	2	無	○	浸水なし	浸水なし	浸水なし	対象区域なし
	塩津	塩津公民館	—	2	有	○	浸水なし	浸水なし	浸水なし	対象区域なし
	形原	形原中学校	体育館・技術教室棟	2	有	○	浸水なし	浸水なし	浸水なし	対象区域なし
	形原	かたはら児童館	—	1	有	○	浸水なし	浸水なし	浸水なし	対象区域なし
	西浦	西浦公民館	本館	2	有	○	浸水なし	浸水なし	浸水なし	対象区域なし
	西浦	西浦公民館	みやち会館	2	有	○	浸水なし	浸水なし	浸水なし	対象区域なし

※地域避難所：台風など風水害時に開設する避難所

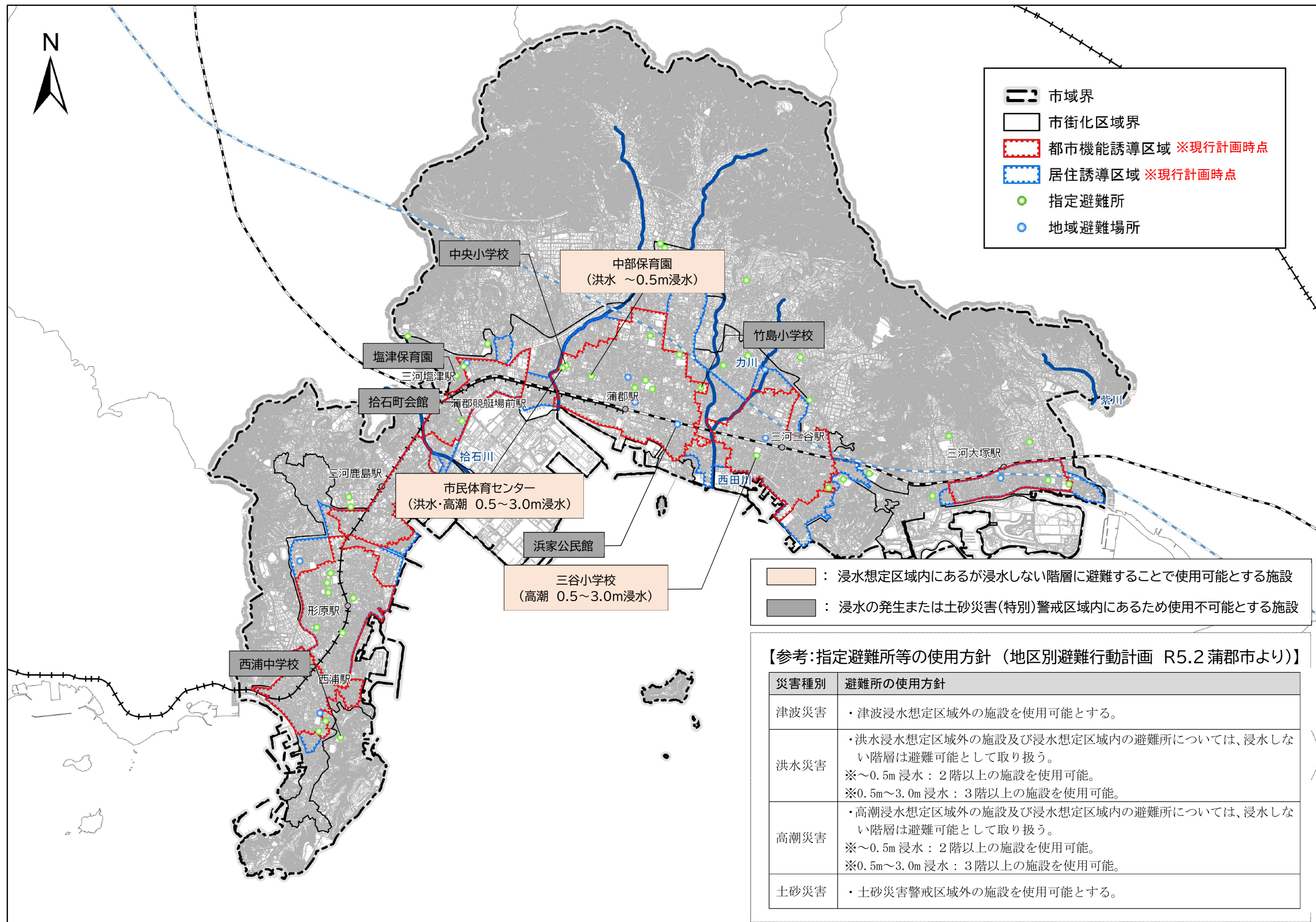
：居住誘導区域内にあり、浸水や土砂災害の危険性がある施設

：土砂災害特別警戒区域に位置する誘導施設

：浸水しない階層に避難することにより使用可能とする施設

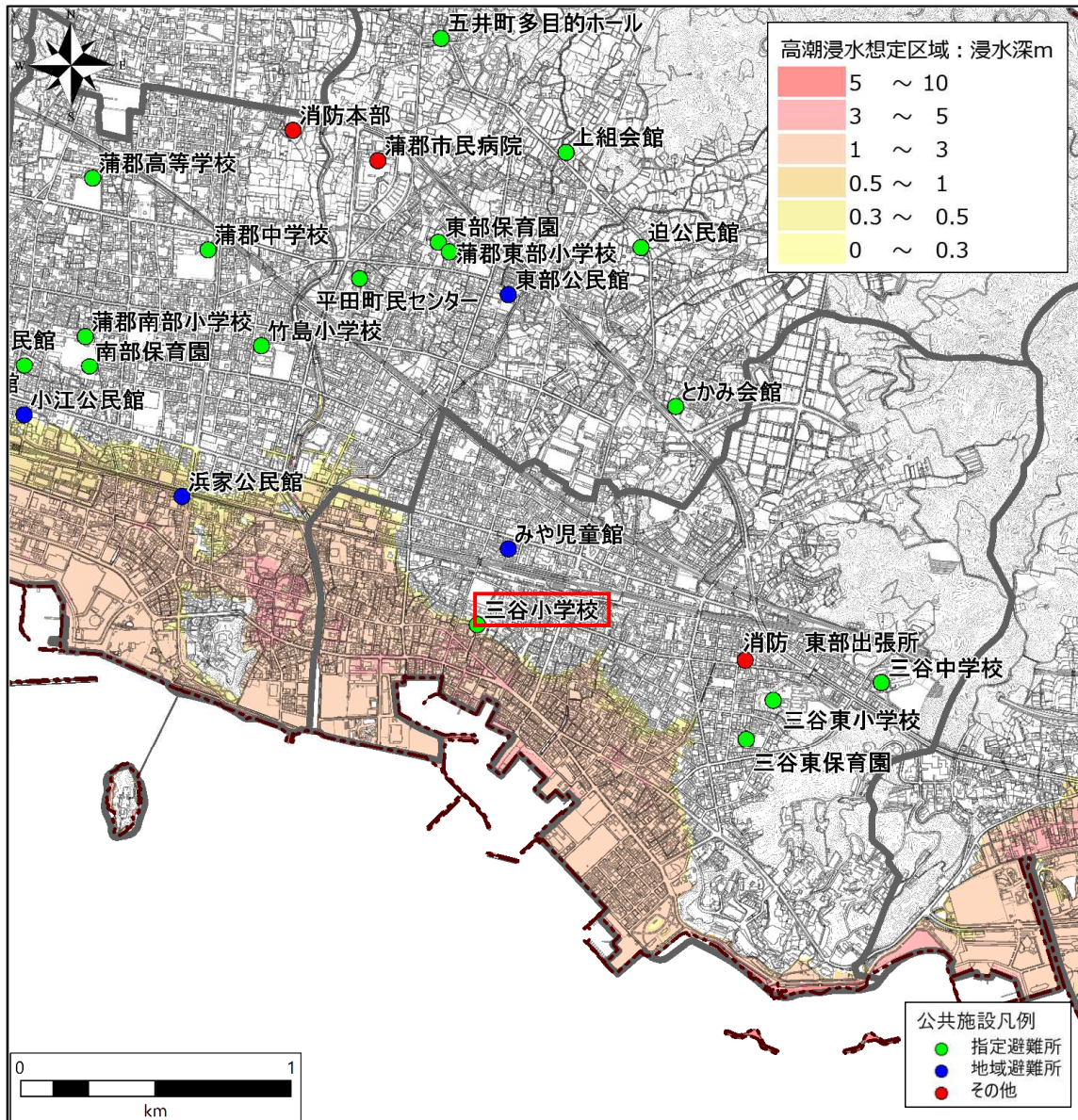
：浸水の発生または土砂災害(特別)警戒区域にあるため使用不可能とする施設

災害種別	作業に用いたデータ
津波災害	愛知県が令和元年7月に公表した「津波災害警戒区域の指定にかかる基準水位」
高潮災害	愛知県が令和3年6月に公表した「三河湾・伊勢湾沿岸における高潮浸水想定区域図」
洪水災害	愛知県が浸水予想図を公表している4河川を対象とした。 ・西田川及び落合川（平成20年5月公表）…「レベル1（計画規模降雨：L1）」 ・紫川及び拾石川（令和3年3月公表）…「レベル2（想定最大規模降雨：L2）」
土砂災害	愛知県が指定する土砂災害警戒区域等を用いた。（愛知県オープンデータカタログ）



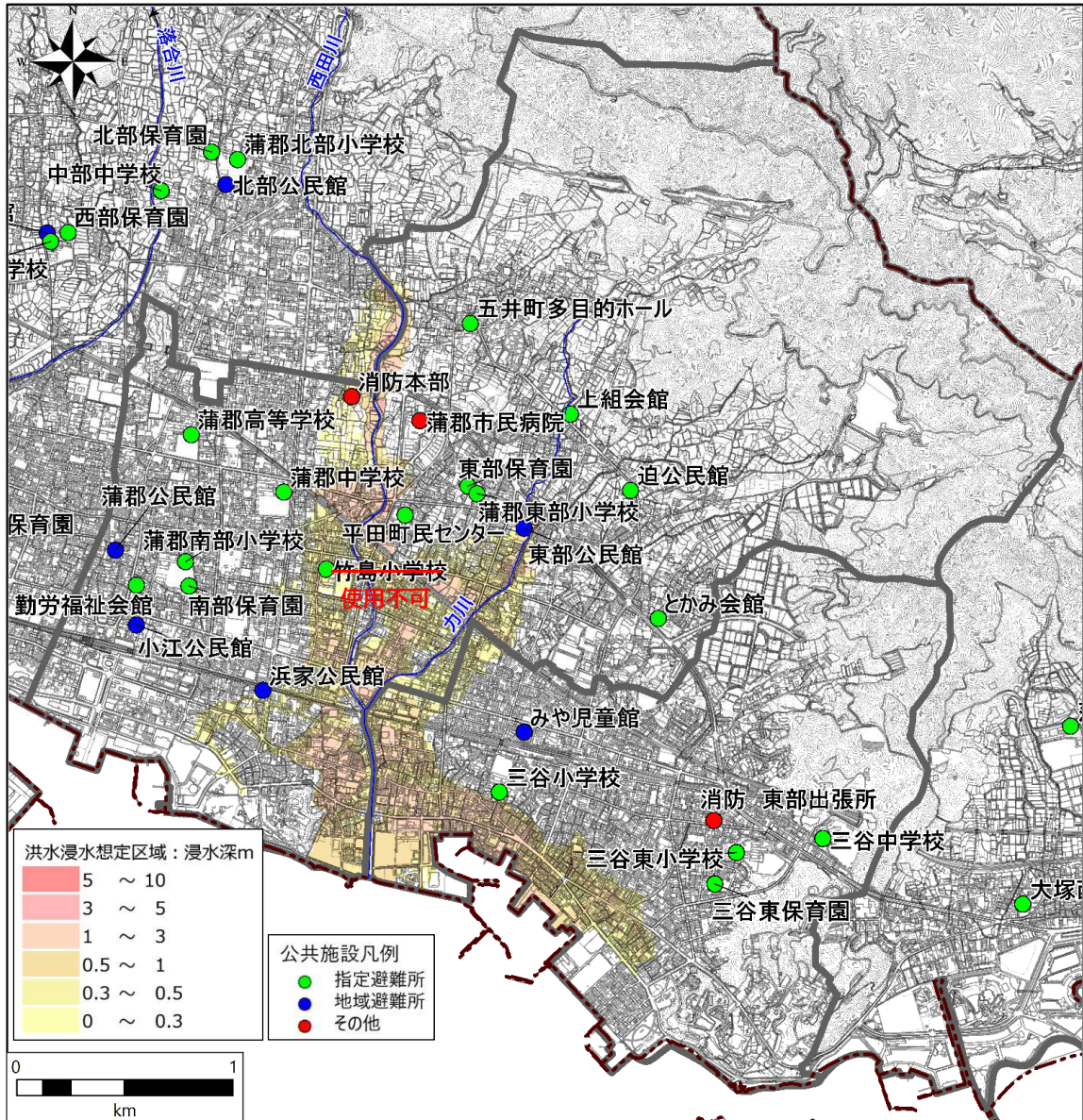
■居住誘導区域内における浸水や土砂災害の危険性がある指定避難所等

【参考資料：地区別避難行動計画における中学校別の分析結果】



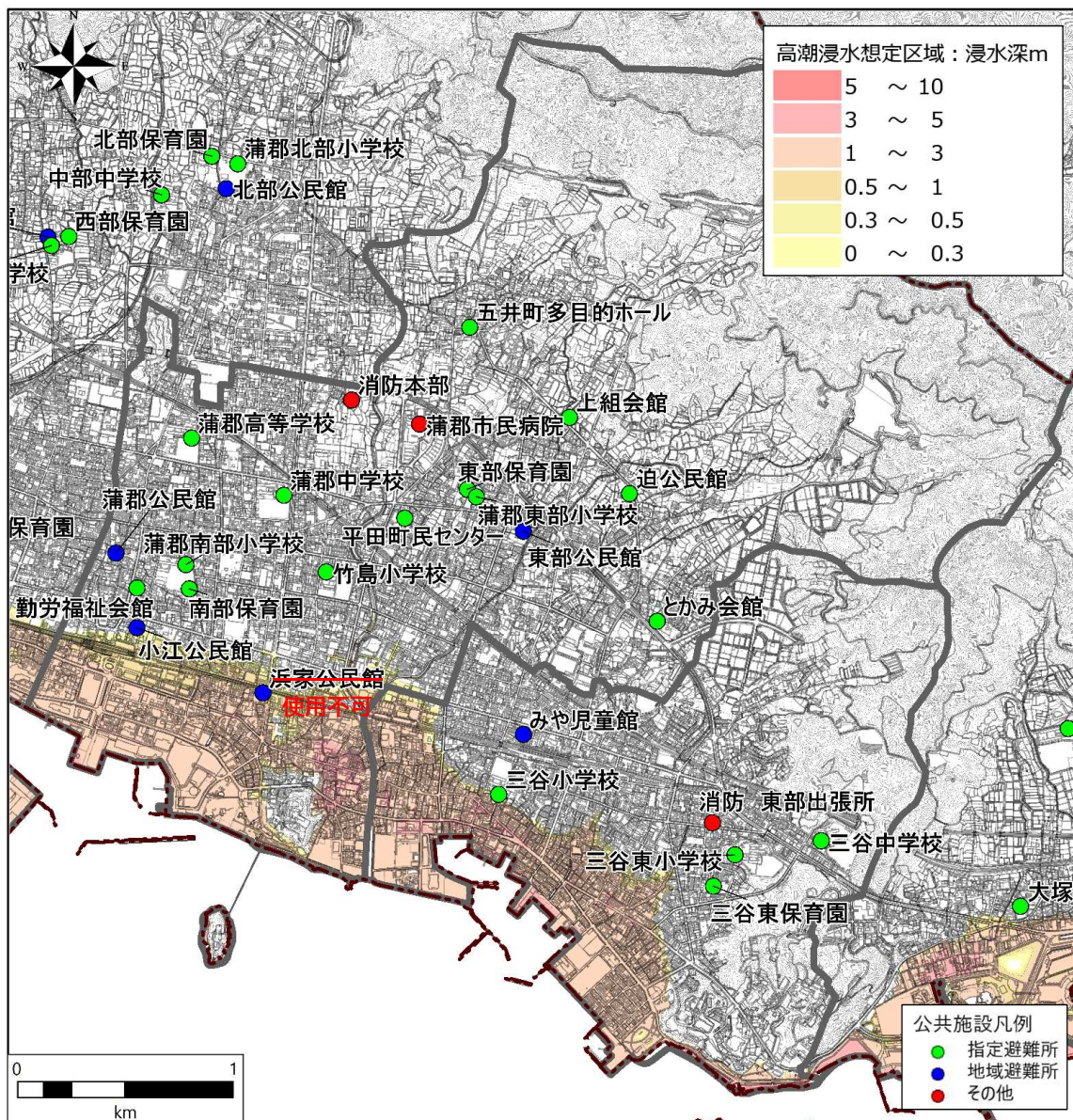
■三谷中学校区：高潮浸水想定区域

※三谷小学校(体育館)：高潮の浸水深 1.297mに対し、体育館の床の高さ 4.0mのため、使用可能とする



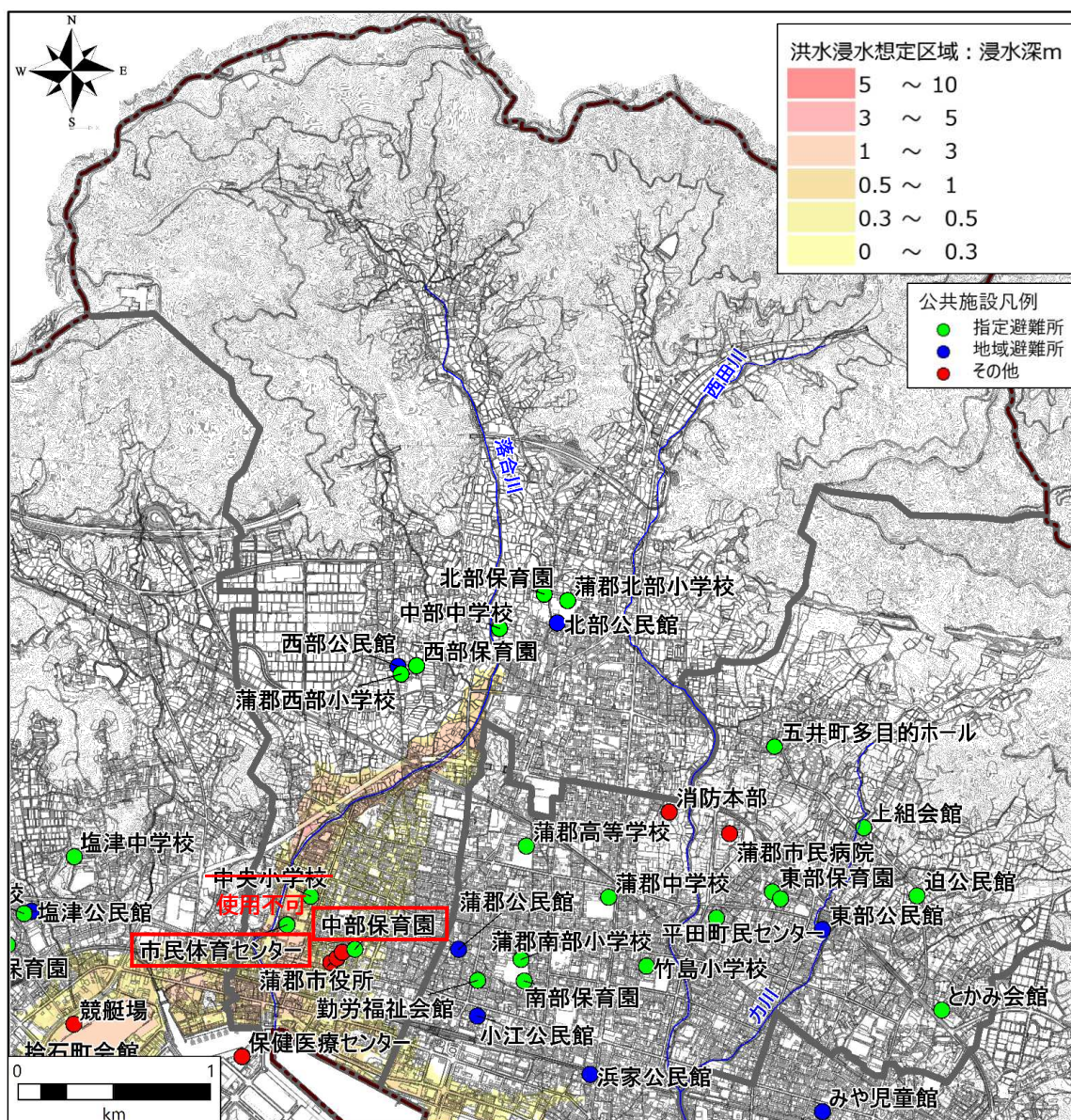
■蒲郡中学校区：洪水浸水想定区域(西田川)

※竹島小学校(体育館)は、洪水の時は開設しない



■ 蒲郡中学校区：高潮浸水想定区域

※浜家公民館は、高潮の時は開設しない

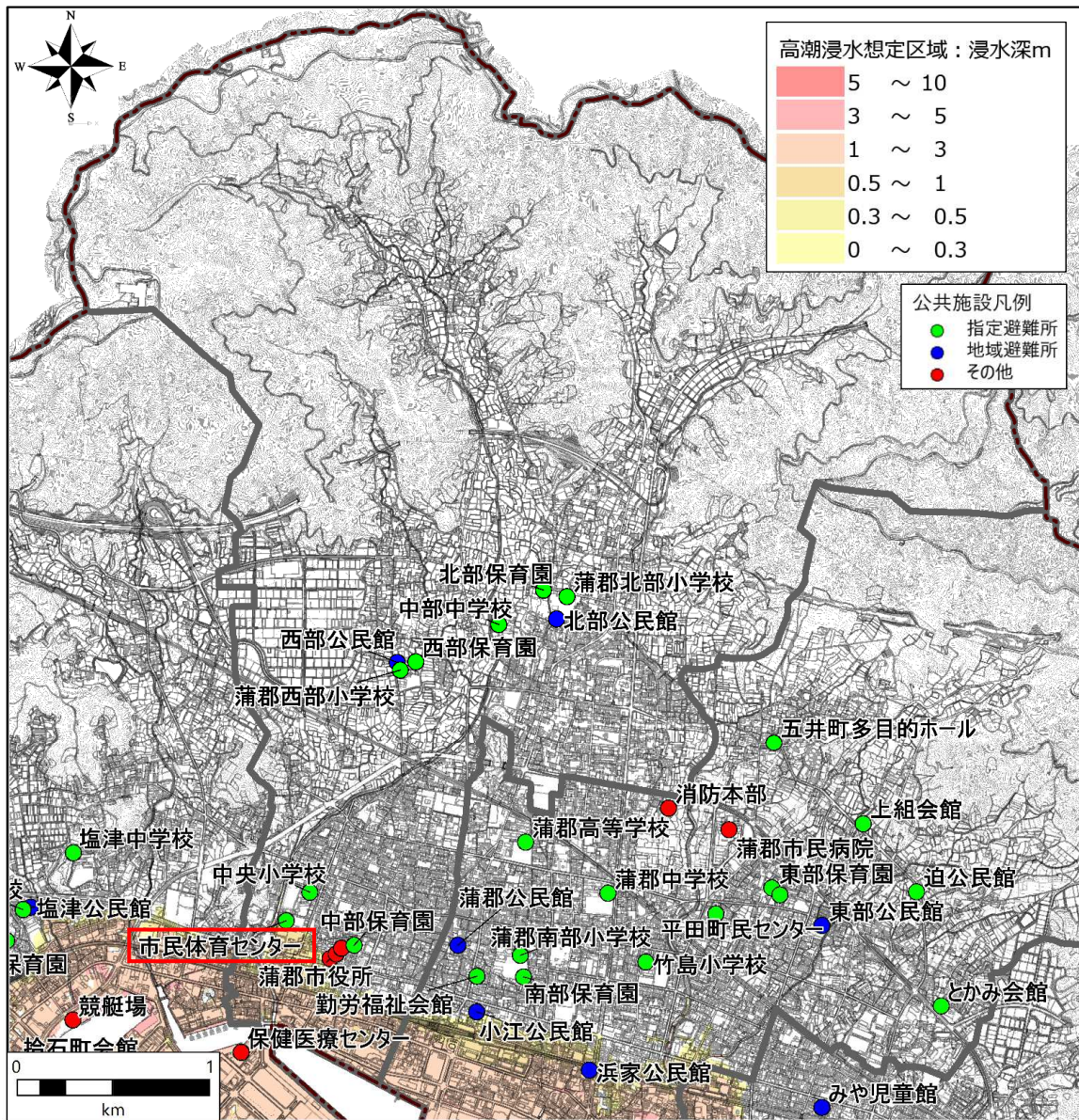


■中部中学校区：洪水浸水想定区域(落合川)

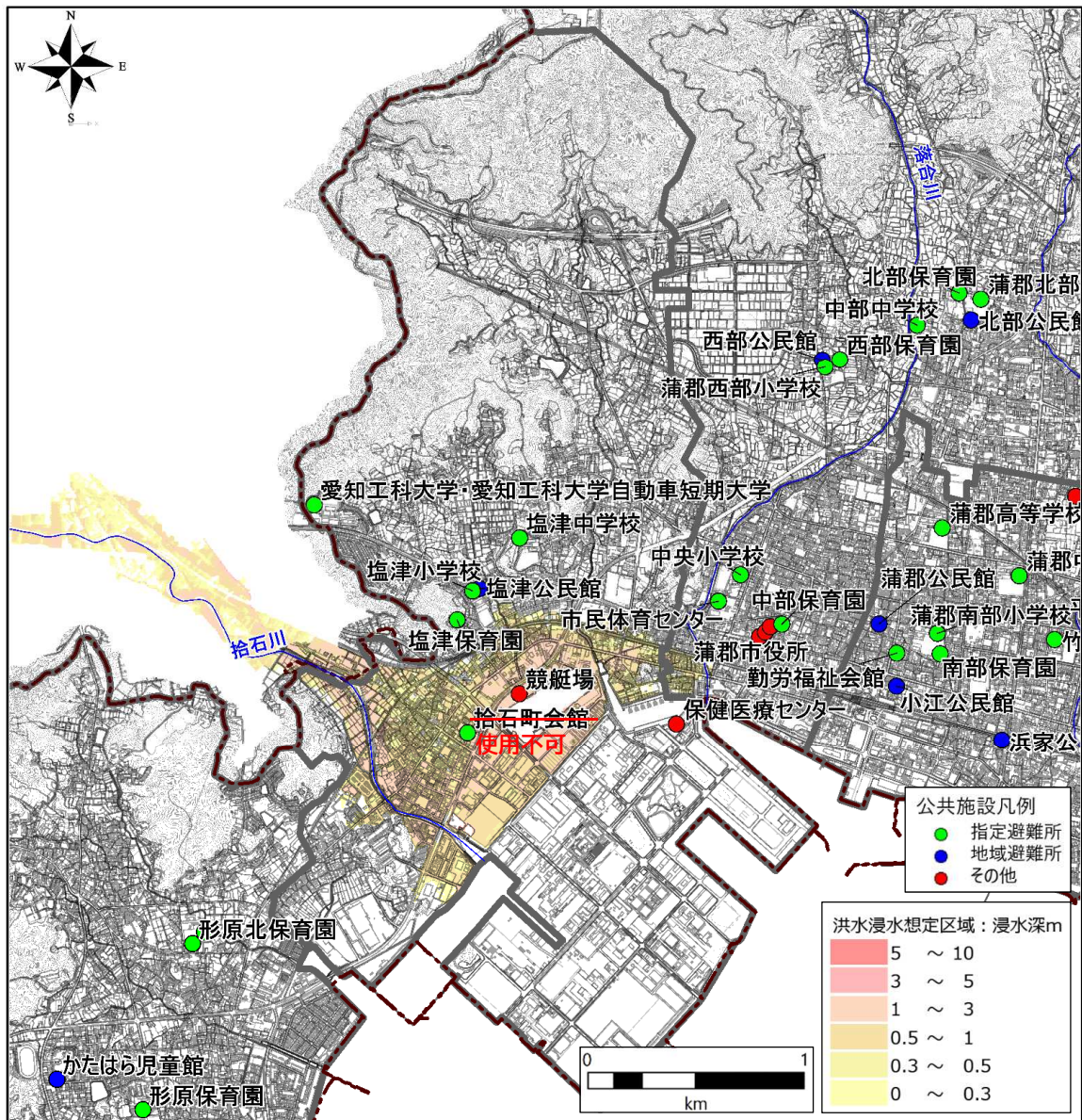
※中部保育園(遊戯棟)：洪水の浸水深 0.145mに対し、遊戯棟の床の高さ 0.55mのため、使用可能

※市民体育センター(武道館)：3階フロアを使用のため、施設は使用可能

※中央小学校(体育館、教室)は、洪水の時は開設しない

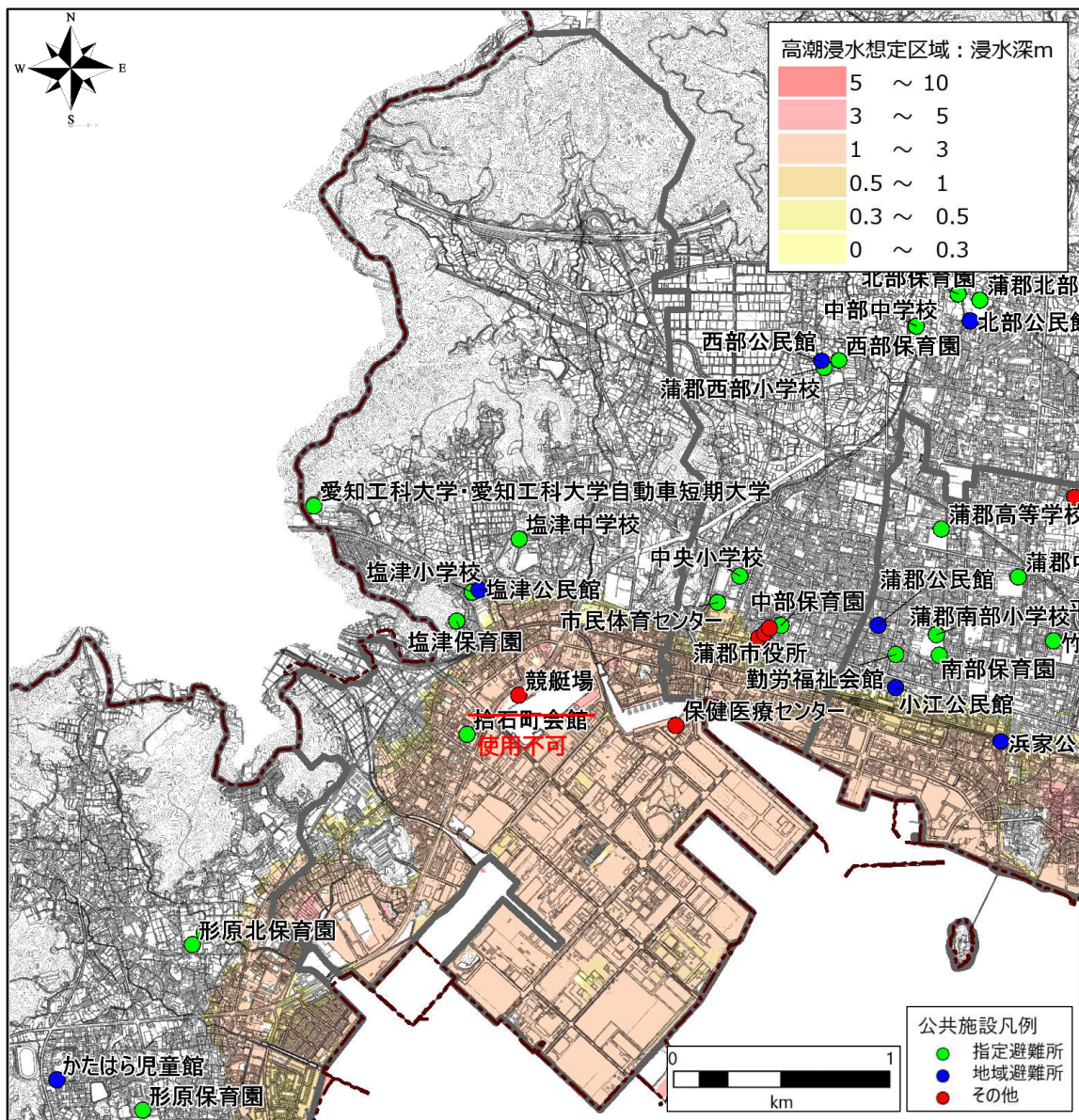


※市民体育センター(武道館): 3階フロアを使用のため、施設は使用可能



■塩津中学校区：洪水浸水想定区域(拾石川)

※拾石町会館は、洪水の時は開設しない



■塩津中学校区：高潮浸水想定区域

※拾石町会館は、高潮の時は開設しない