

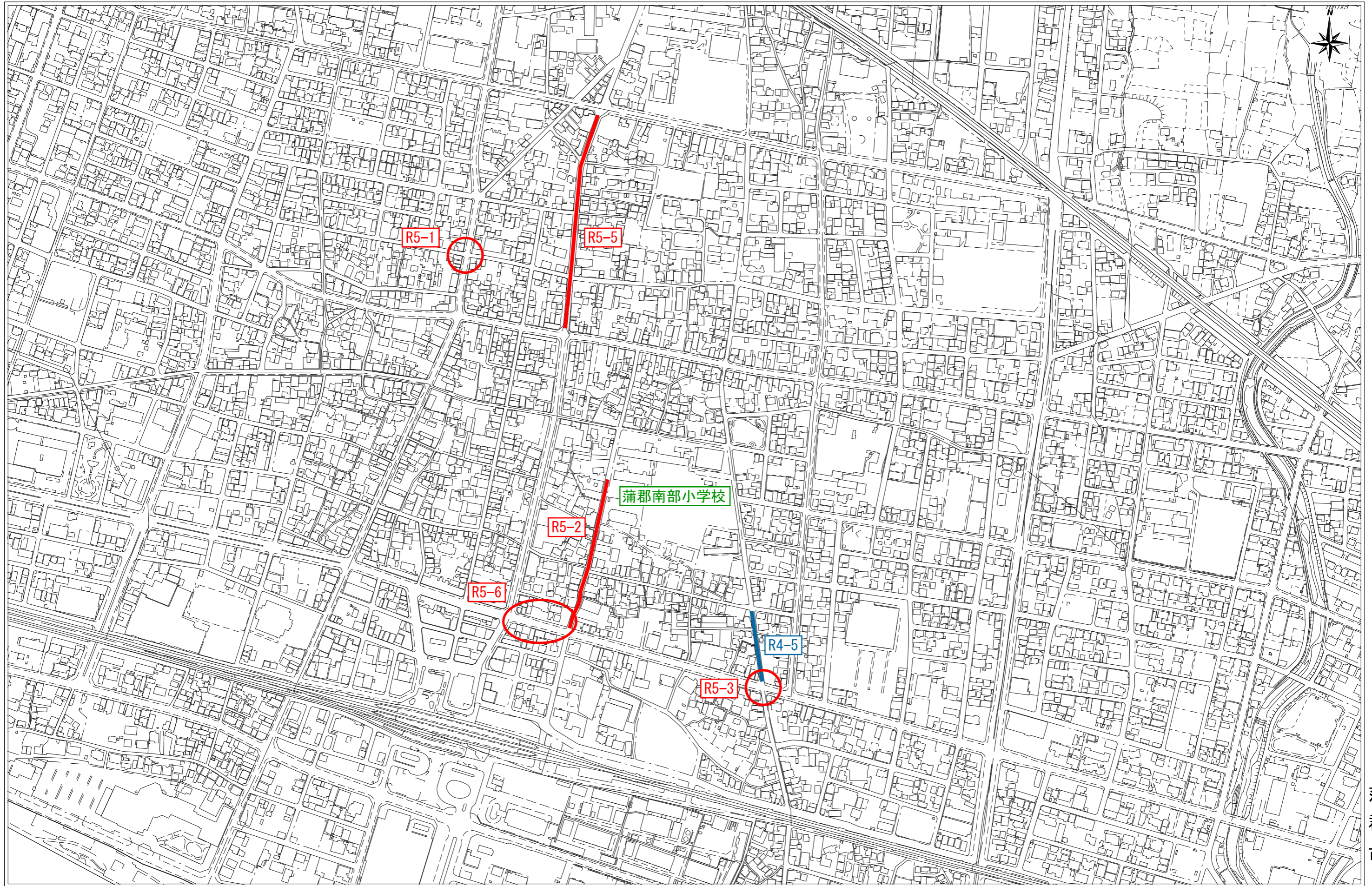
令和5年度 対策必要箇所の対応状況

【蒲郡南部小学校】

令和6年2月末現在

通し 番号	路線名	対策必要箇所	通学路の状況・対策箇所の状況	学校からの要望	事業主体										対応状況					
					愛知県 東三河建設事務所		警察	蒲郡市							対策 済み	対策 実施中	対策 予定	検 討中	対策 不可	理由
					維持 管理課	道路 整備課		交通 防犯課	土木 港湾課	道路 建設課	交通安全 プログラム 推進室	区画 整理課	下水道課	学校 教育課						
令和5年度新規																				
R5-1	市道中央本町5号線	中央本町地内	一方通行の看板がぐらぐらしている。地面のコンクリートにひびが入っている。	看板の補修			○									○				令和5年度・標識の建て替え
R5-2	市道神明町本町3号線	神明町地内	歩道を歩いているときに、車との接触の恐れがある。	グリーンベルトの設置							○						○			令和5年度・予算計上、次年度以降対策実施
R5-3	県道蒲郡碧南線	神明町地内	通行する児童に対し待機場所が狭く、道路にはみ出たり一度に渡れない。また、待機場所は道路に対して一段上がっているが、スピードが出た車が通ることから安全性が心配される。	滞留場所の確保			○												○	都市計画道路幅員(15m)で整備済みのため
R5-4	市道松原町神明町1号線	松原町地内	歩道がなく、歩くところが狭い。車同士がすれ違う時に特に歩行者のすれ違うスペースまで侵入してきて大変危険。	路面標示の設置							○						○			令和5年度・予算計上、次年度以降対策実施
R5-5	市道中央本町4号線	中央本町地内	歩道が狭く、車どおりが多いため危険	歩道設置・拡幅							○						○			都市計画道路であるため、他路線と調整しながら順次整備を推進する
R5-6	県道蒲郡碧南線	神明町地内	利用する児童に対して、歩道が狭く信号が短いため、一度に渡れない・信号待ちの時に車道に出そうになってしまうなどの危険がある。	ガードパイプの設置	○												○			次年度以降、沿線地権者の同意があればガードパイプの設置を検討する
継続案件																				
R4-5	市道神明町本町2号線	神明町地内	細い道にもかかわらず、車両の往来が激しい。	防護柵の設置							○						○			令和5年度・防護柵の設置
R4-6	市道松原町14号線	松原町地内	車両の往来が多いにもかかわらず、歩道がない。	グリーンベルトの設置							○						○			令和5年度・区画線、グリーンベルトの設置
R4-10	市道松原町神明町1号線	松原町地内	道幅が狭いにもかかわらず、車両の往来が激しい。グリーンベルトはあるものの、電柱が多く、歩行中は車道にはみ出していくことを余儀なくされる。	グリーンベルトの設置							○						○			令和5年度・グリーンベルトの設置

# 令和5年度 対策必要箇所への対応状況位置図【蒲郡南部小学校】

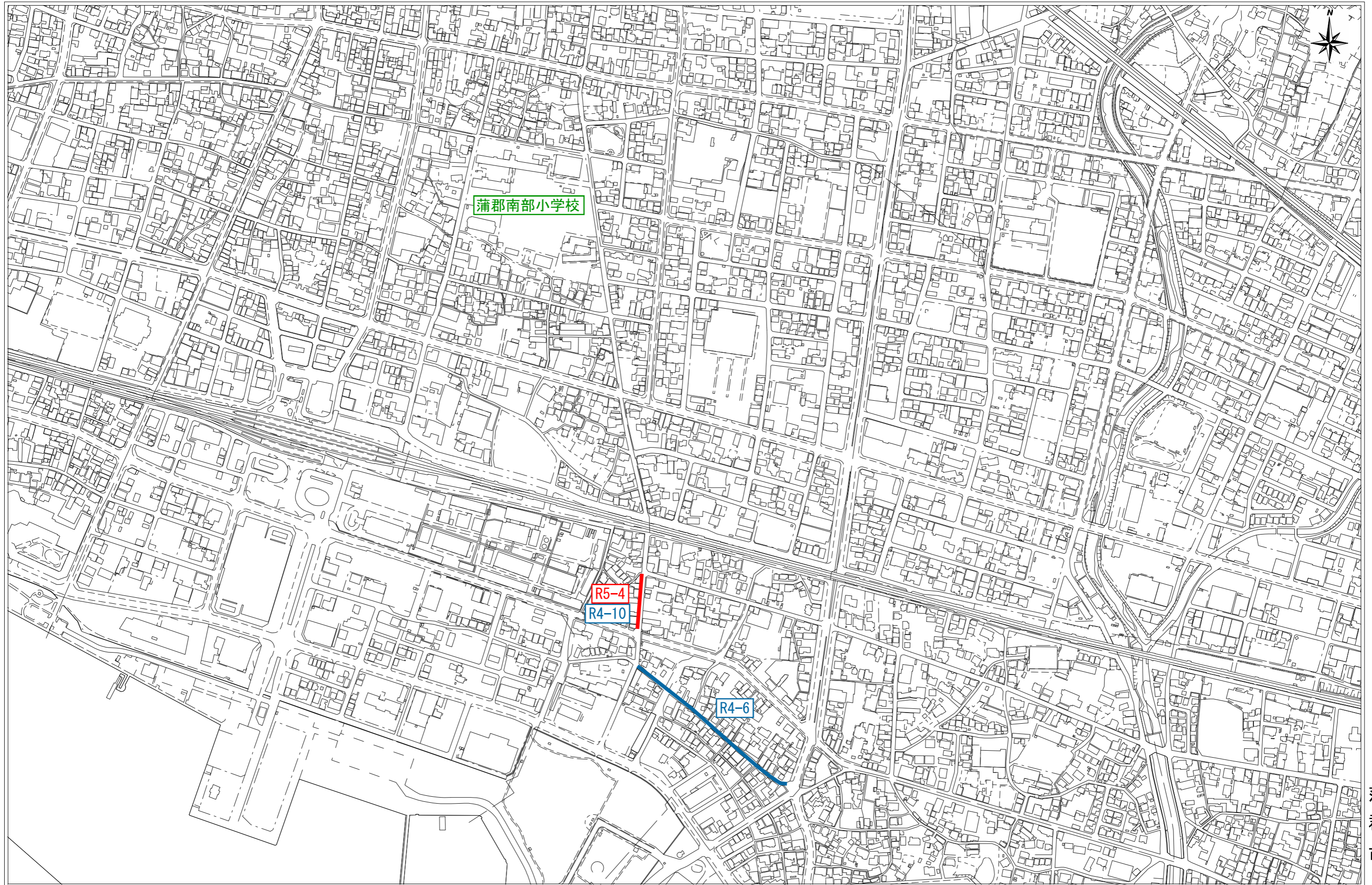


蒲郡市

1/5,000

0m 125m 250m 375m 500m

# 令和5年度 対策必要箇所への対応状況位置図【蒲郡南部小学校】



蒲  
郡  
市

1/5,000

0m 125m 250m 375m 500m