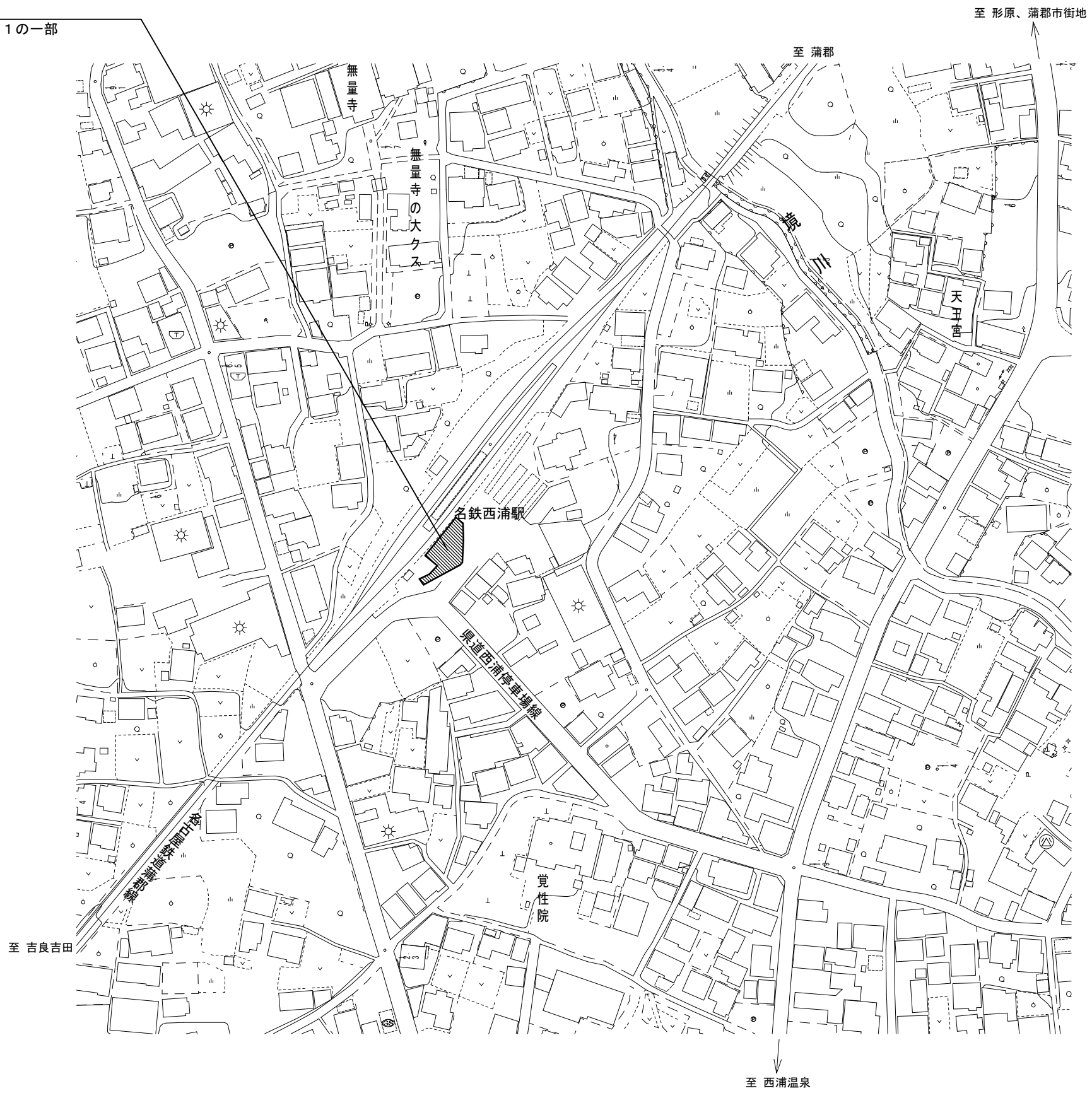


図面資料 1

< A3サイズ >

「西浦駅待合所」建設予定地
所在地：蒲郡市西浦町馬々48-1の一部

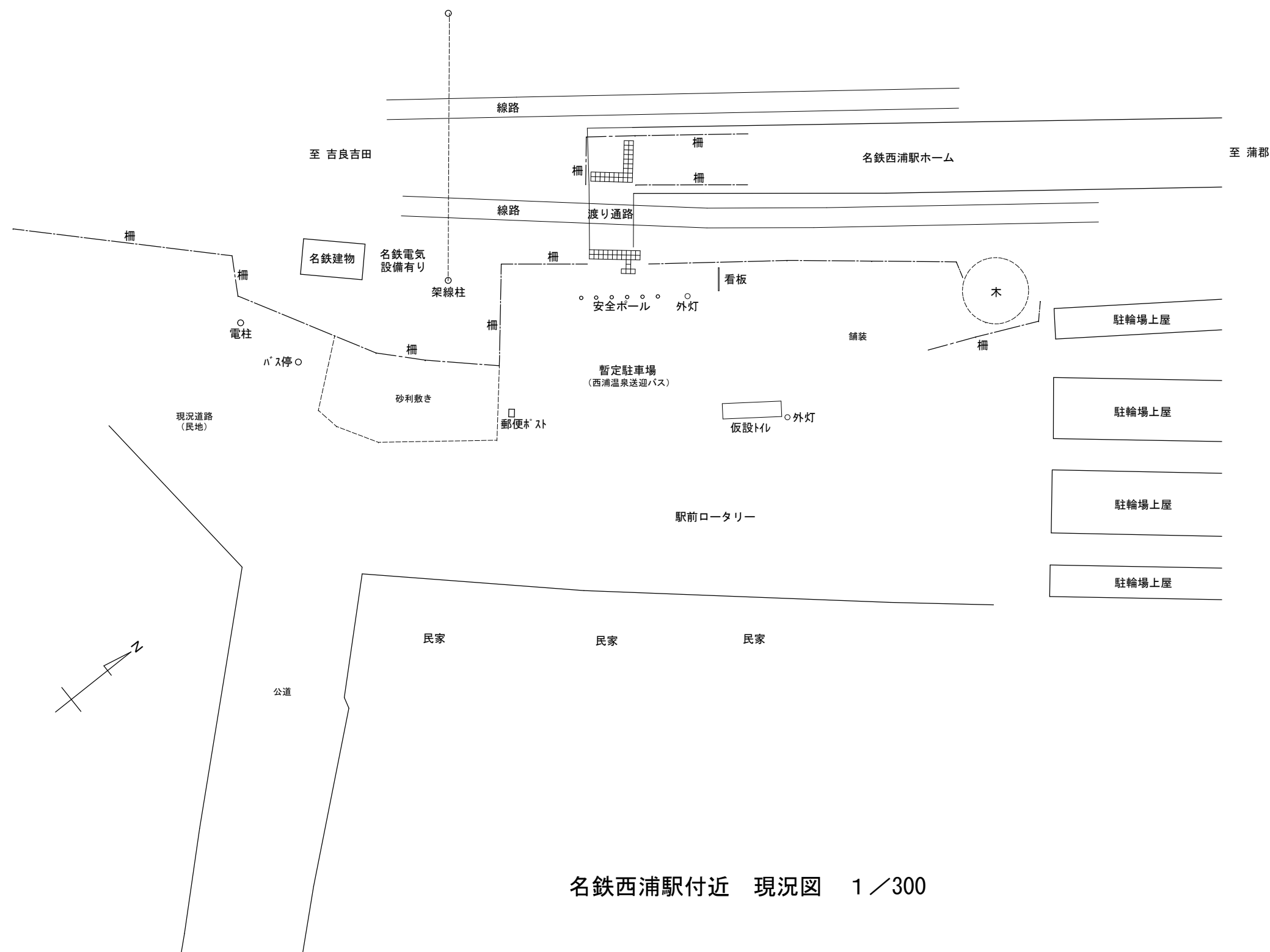


付近見取図 1 / 2000

工事名	がまごおり公共建築 チャレンジコンペ2023	図面番号	1
図面名称	付近見取図	縮尺	A3:1/2000
蒲 郡 市			

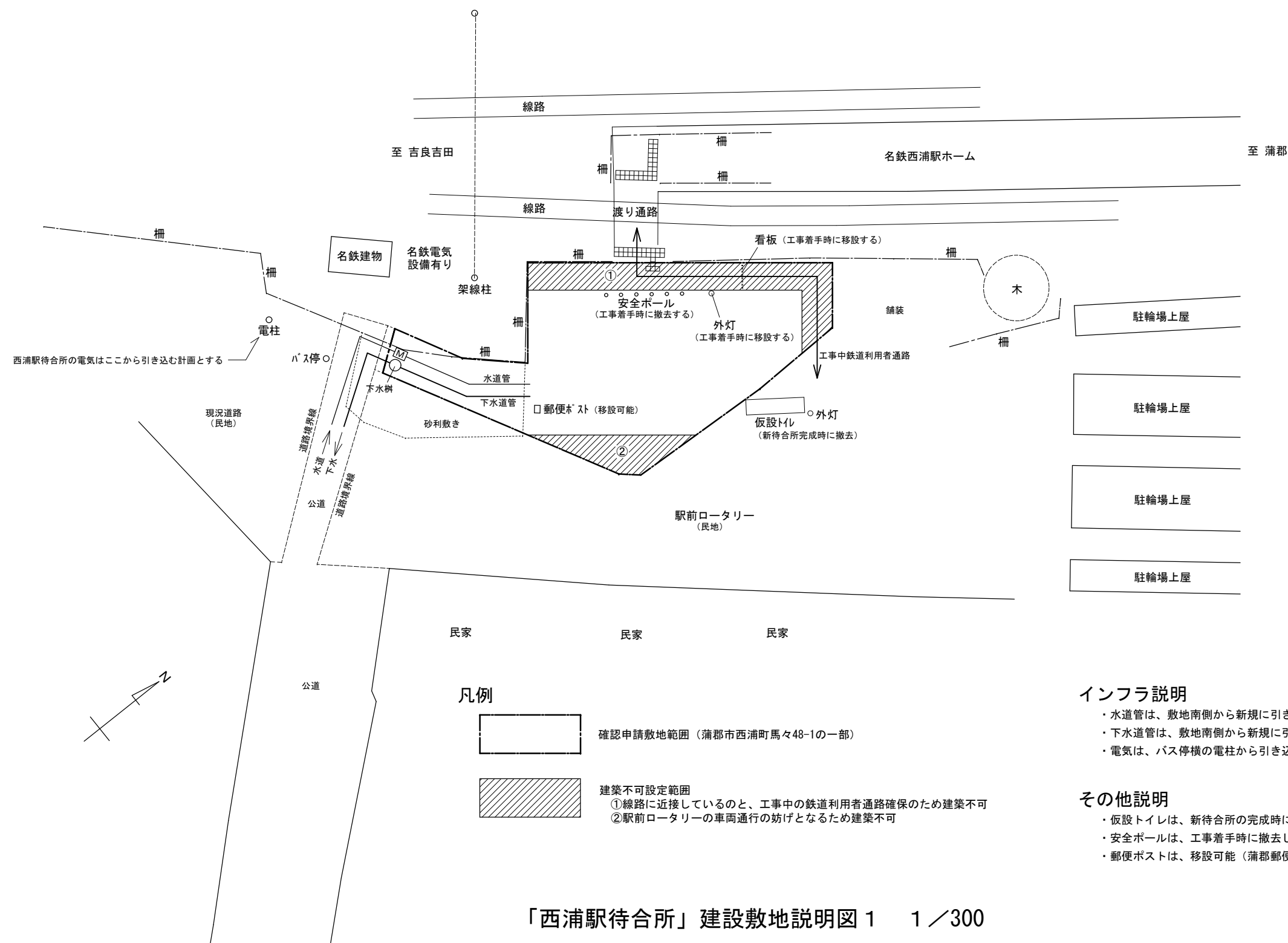
図面資料 2

<A3サイズ>



名鉄西浦駅付近 現況図 1/300

件名	がまごおり公共建築 チャレンジコンペ2023	図面番号 2
	図面名称 名鉄西浦駅付近 現況図	
蒲 郡 市		縮 尺 A3 : 1/300



インフラ説明

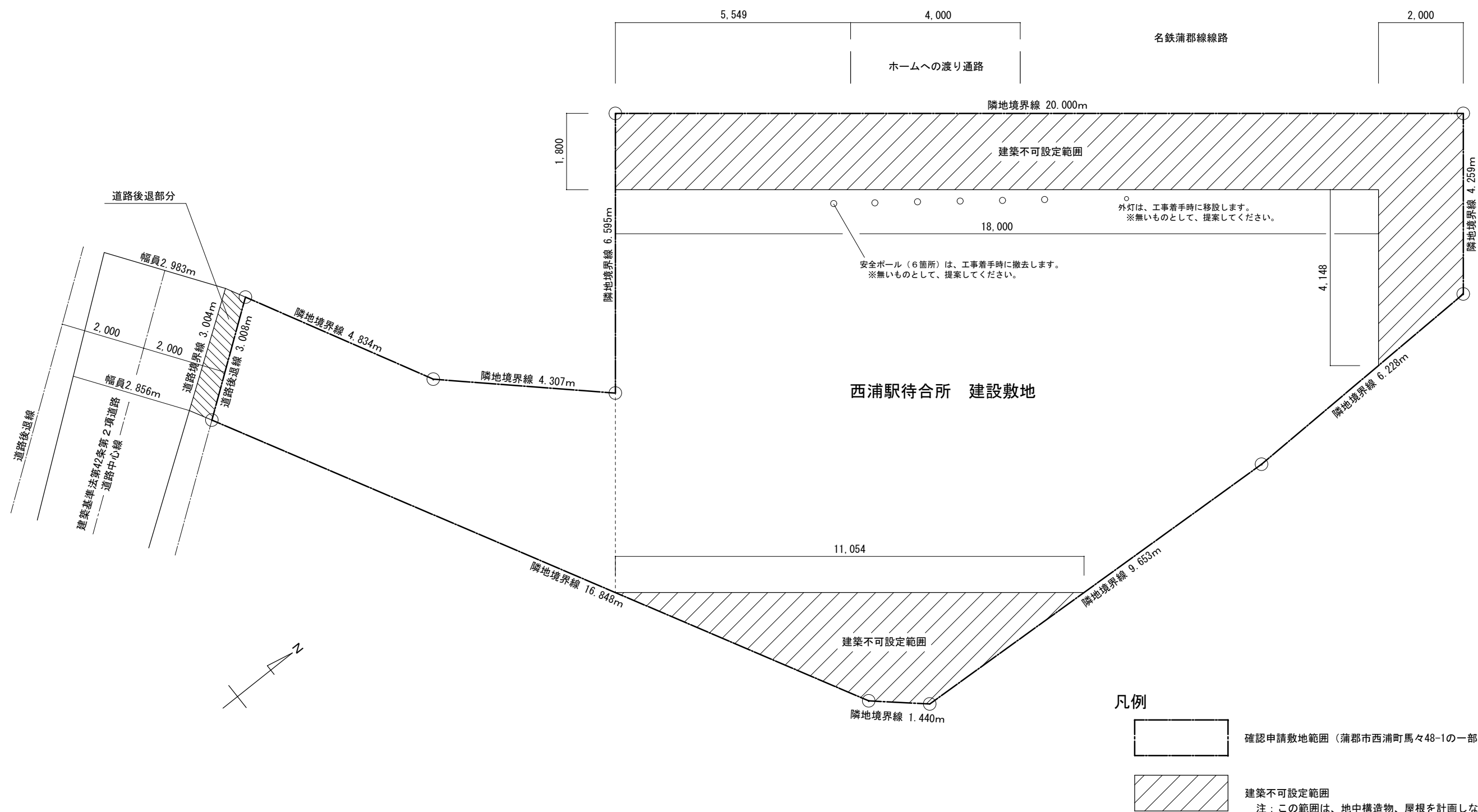
- ・水道管は、敷地南側から新規に引き込む計画とします。
- ・下水道管は、敷地南側から新規に引き込む計画とします。
- ・電気は、バス停横の電柱から引き込む計画とします。

その他説明

- ・仮設トイレは、新待合所の完成時に撤去します。無いものとして提案してください。
- ・安全ポールは、工事着手時に撤去します。無いものとして提案してください。
- ・郵便ポストは、移設可能 (蒲郡郵便局確認済) です。移設場所をご提案頂くことも可能です。

注：敷地形状などの詳細は、「図面資料5」に示す。

件名	がまごおり公共建築 チャレンジコンペ2023	図面番号	3
図面名称	「西浦駅待合所」建設敷地説明図 1		
蒲 郡 市		縮 尺	A3 : 1/300

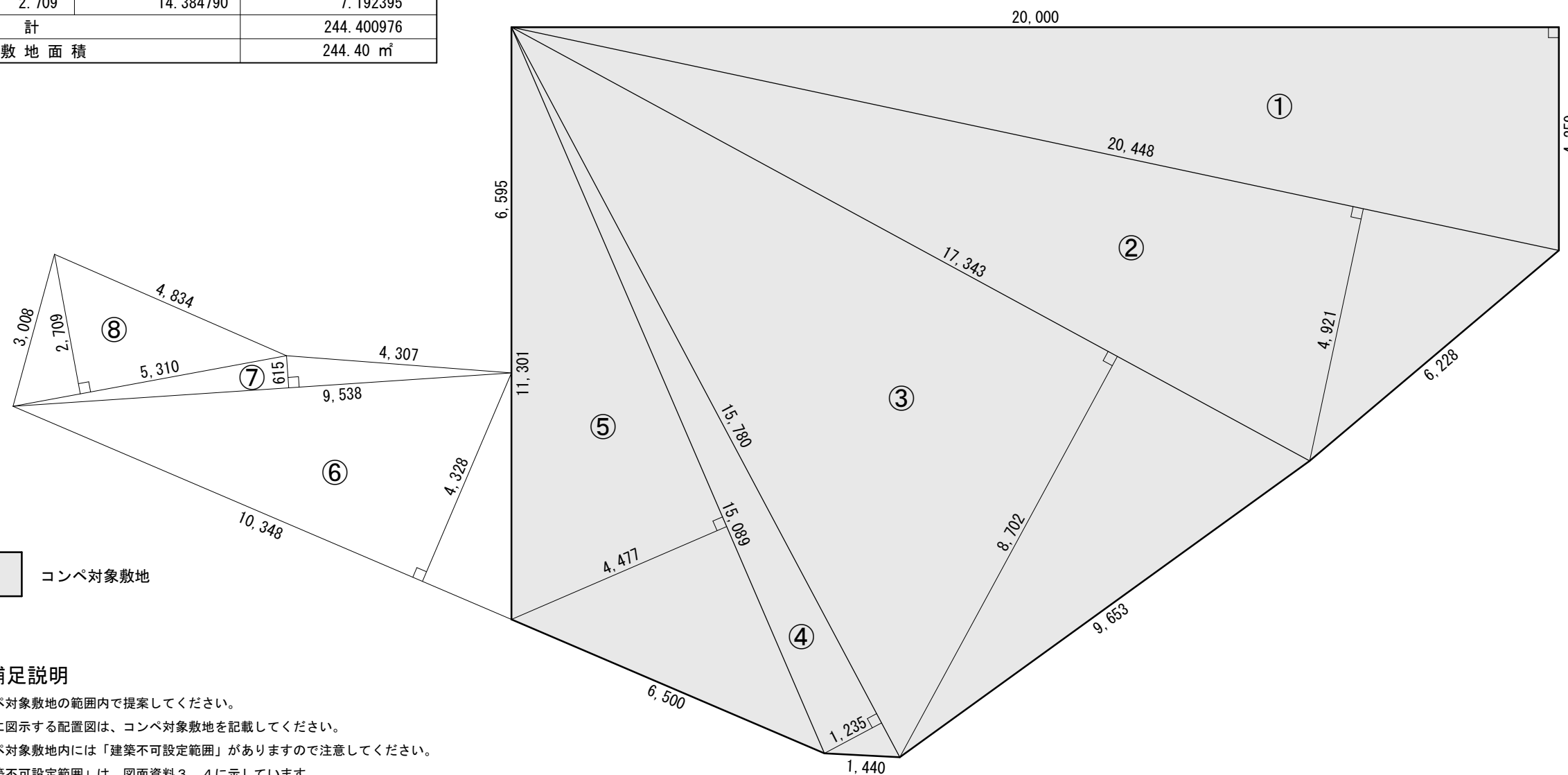


「西浦駅待合所」建設敷地説明図 2 1 / 100


件名	がまごおり公共建築 チャレンジコンペ2023	図面番号
	「西浦駅待合所」建設敷地説明図 2	4
縮尺	蒲 郡 市	A3 : 1/100

敷地面積表

番号	底 辺	高 さ	倍 面 積	面 積	コンペ対象敷地面積
①	20.000	4.259	85.180000	42.590000	対象範囲 番号①～⑤ 合計面積 211.882574㎡ コンペ対象敷地面積 211.88㎡
②	20.448	4.921	100.624608	50.312304	
③	17.343	8.702	150.918786	75.459393	
④	15.780	1.235	19.488300	9.744150	
⑤	15.089	4.477	67.553453	33.776727	
⑥	10.348	4.328	44.786144	22.393072	
⑦	9.538	615	5.865870	2.932935	
⑧	5.310	2.709	14.384790	7.192395	
合 計				244.400976	
確認申請敷地面積				244.40 ㎡	



凡例

 コンペ対象敷地

提案に係る補足説明

- (1) コンペ対象敷地の範囲内で提案してください。
- (2) 作品に図示する配置図は、コンペ対象敷地を記載してください。
- (3) コンペ対象敷地内には「建築不可設定範囲」がありますので注意してください。
「建築不可設定範囲」は、図面資料3、4に示しています。
- (4) 「建築不可設定範囲」内には、建物（地中構造物、屋根庇含む）を計画しないでください。
- (5) 外構計画は、「建築不可設定範囲」も含めて提案してください。
- (6) コンペ対象敷地は、平坦地（高低差無し）として提案してください。

「西浦駅待合所」建設敷地形状図 1/100

件名	がまごおり公共建築 チャレンジコンペ2023	図面番号	5
図面名称	「西浦駅待合所」建設敷地形状図	縮尺	A3 : 1/100
蒲 郡 市			