



子育て支援
ガイドブック



にこにこ

蒲郡市 2022





もくじ

● 妊娠・出産にむけて

- (1) 子育て世代包括支援センター(うみのこ)… P4
- (2) 母子健康手帳の交付…………… P4
- (3) 産前サポート事業(うみのこ教室)…………… P4
- (4) うーみんなナビ(子育て応援アプリ) …… P5
- (5) 妊婦健診(医療機関委託)…………… P5
- (6) 妊婦歯科健診(医療機関委託)…………… P5
- (7) 多胎妊産婦の支援 …………… P5
- (8) ママ教室・パパママ教室 …………… P6
- (9) 家事支援事業(のこのこ子育て支援) …… P6
- (10) ベビーシートの貸し出し …………… P7
- (11) 不妊治療費の助成 …………… P7
- (12) 風しん抗体検査・予防接種費用の助成 …… P8
- (13) 国民年金保険料の産前産後期間免除 …… P8

● 赤ちゃんがうまれたら

- (1) 産婦健診(医療機関委託)…………… P9
- (2) 手続きと経済的支援…………… P9
- (3) 医療支援…………… P9
- (4) こんにちは赤ちゃん訪問…………… P10
- (5) 産後ケア事業…………… P10
- (6) 産後サポート事業(うみのこ教室)…………… P10
- (7) 母乳相談…………… P11
- (8) うみのこ広場…………… P11
- (9) ブックスタート…………… P11
- (10) 子育て家庭優待事業(はぐみんカード)… P11

● 乳幼児期の子育て支援

- (1) 保健センター…………… P12～17
- ① 教室・相談 ② 健康診査 ③ 子育てのポイント
- ④ 定期予防接種 ⑤ 任意予防接種
- (2) 子育てコンシェルジュ…………… P17
- (3) 地域子育て支援センター…………… P19～20
- (4) 家庭児童相談室…………… P20～21
- (5) 蒲郡市ファミリー・サポート・センター …… P22
- (6) 赤ちゃんの駅…………… P23
- (7) 三世同居・近居促進補助金 …………… P23
- (8) 未就園児への子育て支援…………… P24
- (9) 3人乗り自転車の貸し出し…………… P25
- (10) 図書館…………… P25
- (11) 保育園・認定こども園…………… P26～29
- (12) 幼稚園…………… P30
- (13) 子育て短期支援事業(ショートステイ)… P30

● 小中学生に関する支援

- (1) 小中学校に入学するには…………… P31
- (2) 引っ越しをする時は…………… P31
- (3) 就学援助制度…………… P31
- (4) 小中学校一覧…………… P32
- (5) 児童クラブ…………… P33
- (6) 相談機関…………… P34
- (7) 保健センター…………… P34

● 児童館・遊び場や公園

- (1) 児童館…………… P35～37
- (2) 公園・児童遊園地など …………… P38～39
- (3) 教育施設…………… P40
- (4) レジャー施設…………… P40
- 蒲郡市子育てマップ 2022 …………… P41～42

● ひとり親家庭への支援

- (1) 経済的支援…………… P43
- (2) 医療支援…………… P43
- (3) 生活上の支援…………… P44

● 障がいのある子どもへの支援

- (1) 経済的支援…………… P45
- (2) 生活支援…………… P46
- (3) 医療支援…………… P47
- (4) 児童発達支援センター(にこりん)…………… P48
- (5) 児童通所支援…………… P48
- (6) 障害福祉サービス、地域生活支援事業 …… P48
- (7) 相談施設及び相談員…………… P48～49

● 病気・救急／夜間休日診療・災害

- (1) 子どものかかりやすい病気…………… P50～51
- (2) 応急処置…………… P51～52
- (3) 救急・夜間休日診療…………… P53
- (4) いざというときのために(医療機関一覧)… P54
- (5) 非常災害時に備えた準備を…………… P55～56

(12) 幼稚園

幼稚園とは

それぞれ独自の教育目標・教育方針に基づいて、幼児教育を行っています。預かり保育や通園バスも利用できます。蒲郡市の幼児がおもに通園している幼稚園は、私立幼稚園2園、私立幼稚園型認定こども園1園です。(下記「幼稚園一覧」参照)

幼稚園の利用について

満3歳児から入園できます。入園希望の場合は、各幼稚園にお問い合わせください。募集要項は各幼稚園、蒲郡市役所子育て支援課にあります。

お問い合わせ先 各幼稚園(下記一覧のとおり)

幼児教育無償化

令和元年10月から幼稚園に通う満3歳以上児の利用料が無償化されました。

給食主食費無償化

主食費は令和4年4月から、市主食費無償化事業により月額850円を上限に補助されます。詳しくは通っている園または子育て支援課へお問合せ下さい。

お問い合わせ先 各幼稚園または、蒲郡市役所子育て支援課 ☎ 66-1108

幼稚園一覧

園名	所在地・電話番号	保育時間	預かり保育
蒲郡あさひこ幼稚園	三谷町塚前 60 番地 1 ☎ 66-5300	8 時 30 分～ 14 時 30 分	8 時～8 時 30 分まで 14 時 30 分～18 時まで
蒲郡あけぼの幼稚園	鹿島町工ボシ形 13 番地 1 ☎ 66-1511	8 時 30 分～ 15 時	8 時～8 時 30 分まで 15 時～17 時 30 分まで
木船幼稚園 (幼稚園型認定こども園)	蒲郡町荒子 81 番地 17 ☎ 69-4418	8 時 30 分～ 15 時	18 時 30 分まで

※幼稚園によっては、一般の方も参加することができる「子育て相談」や「子育て広場」など独自の子育て支援を行っているところもあります。詳しくは各施設へお問い合わせください。

(13) 子育て短期支援事業(ショートステイ)

児童を養育している家庭の保護者が仕事や病気などにより、児童の養育が一時的に困難となった場合に児童福祉施設において児童をお世話します。

- 対象者…………… 保護者が病気、出産、冠婚葬祭、出張、看護などの理由により、また、育児疲れや育児不安などにより児童を一時的に家庭において養育できない18歳未満の児童。
- 実施施設…………… 市が指定した乳児院や児童養護施設で児童をお預かりします。
令和3年度に指定した施設は下記のとおりです。

指定施設	所在地
豊橋ひかり乳児院	豊橋市高師町字北原 1-104
豊橋若草育成園	豊橋市高師町字北原 1-104
豊橋平安寮	豊橋市船渡町字城戸中 4-1

※施設への児童の送迎は保護者の方が行ってください。

※健康状態など施設の利用が適さない場合や施設の利用状況によりお預かりできない場合があります。

- 利用期間…………… 原則として7日以内です。

利用料金……………	保護者の属する世帯区分	
	2歳未満児	2歳以上児
生活保護世帯	0円	0円
市民税非課税世帯・母子父子世帯	1,100円	1,000円
その他	5,350円	2,750円

お問い合わせ先 子育て支援課 ☎ 66-1108

(4) 小中学校一覧

小学校

校名	所在地	電話番号
蒲郡南部小学校	神明町 22 番 3 号	69-3288
蒲郡東部小学校	豊岡町池田 3 番地	68-2375
蒲郡北部小学校	清田町間堰 52 番地	68-3478
蒲郡西部小学校	神ノ郷町壱町田 10 番地	68-3382
三谷小学校	三谷町迫 1 番地 1	68-5117
塩津小学校	竹谷町今御堂 31 番地 1	68-2509
大塚小学校	大塚町大門 42 番地 5	59-8041
形原小学校	形原町御嶽 34 番地 2	57-5285
西浦小学校	西浦町宮地 10 番地	57-5275
形原北小学校	金平町屋敷田 1 番地	57-7251
中央小学校	緑町 3 番 49 号	68-0033
三谷東小学校	三谷町南山 1 番地 7	68-0722
竹島小学校	府相町三丁目 40 番地	69-7171

中学校

校名	所在地	電話番号
蒲郡中学校	新井町南 111 番地	68-6166
三谷中学校	三谷町原山 1 番地 40	68-2365
塩津中学校	竹谷町上ノ山 2 番地	68-2510
大塚中学校	大塚町南向山 15 番地 3	59-8040
形原中学校	形原町佃 20 番地 1	57-5185
西浦中学校	西浦町原山 1 番地 24	57-5245
中部中学校	水竹町下川原 11 番地 1	68-1538

(5) 児童クラブ

保護者が労働などにより昼間家庭にいない小学生に対し、適切な遊びと生活の場を与えて安全に保護し、児童の健全な育成を図ることを目的とした事業です。

- 通常開設……………放課後～19時
 - 特別開設……………7時30分～19時(土曜日・夏休み・秋休み・冬休み・春休み及び学校行事による振替日等)
 - 休業日……………日曜日、国民の祝日、12月29日から翌年1月3日まで
 - 利用者の負担…月4,000円、夏休み(8月分)7,000円(非課税世帯は申請によって免除)
- ※万一の事故や怪我に備えて、傷害保険に加入していただいています。(保険料：年額800円)

お問い合わせ先 教育委員会教育政策課 ☎ 66-1166

児童クラブ名	学区および対象学年	所在地および開設場所	電話番号
おおつか児童館児童クラブ	大塚小1～3年生	大塚町上中島41 おおつか児童館	59-6671
大塚小児童クラブ	大塚小4年生以上	大塚町大門42-5 大塚小学校	59-6663
三谷東小児童クラブ	三谷東小1～6年生	三谷町南山1-7 三谷東小学校	68-1006
みや児童館児童クラブ	三谷小1～6年生	三谷北通二丁目259-1 みや児童館	67-0077
蒲郡東部小児童クラブ	東部小1～3年生	豊岡町池田3 蒲郡東部小学校	68-8222
東部公民館児童クラブ	東部小4年生以上	豊岡町殿門24 東部公民館	090-6385-5329
竹島小児童クラブ1	竹島小1・2年生	府相町三丁目40 竹島小学校	69-7228
竹島小児童クラブ2	竹島小3年生以上	府相町三丁目40 竹島小学校	69-7228
がまごおり児童館児童クラブ	南部小2・3年生	神明町22-28 がまごおり児童館	67-8515
蒲郡南部小児童クラブ	南部小1・4年生以上	神明町22-3 蒲郡南部小学校	67-8170
蒲郡西部小児童クラブ	西部小1～6年生	神ノ郷町壱町田10 蒲郡西部小学校	68-1505
ちゅうぶ児童館児童クラブ	北部小3年生以上	水竹町木船25-2 ちゅうぶ児童館	68-0066
蒲郡北部小児童クラブ	北部小1・2年生	清田町間堰52 蒲郡北部小学校	68-3677
中央小児童クラブ1	中央小1・2年生	緑町3-49 中央小学校	67-0200
中央小児童クラブ2	中央小3年生以上	緑町3-49 中央小学校	67-0200
しおつ児童館児童クラブ1	塩津小2・3年生	竹谷町今御堂36-1 しおつ児童館	68-8515
しおつ児童館児童クラブ2	塩津小4年生以上	竹谷町今御堂36-1 しおつ児童館	68-8515
塩津保育園児童クラブ	塩津小1年生	竹谷町今御堂63-1 塩津保育園	68-1101
形原北小児童クラブ1	形原北小1・2年生	金平町屋敷田1-1 形原北小学校	57-5500
形原北小児童クラブ2	形原北小3年生以上	金平町屋敷田1-1 形原北小学校	57-5500
形原小児童クラブ1	形原小1・2年生	形原町御嶽34-2 形原小学校	57-3345
形原小児童クラブ2	形原小3年生以上	形原町御嶽34-2 形原小学校	57-3345
にしうら児童館児童クラブ	西浦小1～6年生	西浦町西馬相21 にしうら児童館	56-0450

(6) 相談機関

家庭児童相談室

18歳未満の子どもの対象に、子育てについての相談〔養護(虐待含)、保健、障がい、非行、育成など〕を面接や電話で受けています。(9時30分～17時)相談員が児童館・子育て世代包括支援センターへも出かけて、相談を受けることもあります。(詳細につきましてはP20をご覧ください)

お問い合わせ先 蒲郡市役所新館(2階) ☎ 66-1213

青少年センター(子ども・若者相談窓口)

- 青少年の健全育成を目標とし、非行化防止のための様々な活動を行なっています。
- 子ども・若者相談窓口の対象は概ね40歳未満です。非行、不登校、いじめ、ニート、引きこもりなどの相談を受けています。

お問い合わせ先 蒲郡市生命の海科学館内 ☎ 95-3100

あすなろ教室(適応指導教室)

何らかの心理的、情緒的、身体的あるいは社会的要因・背景が原因で登校できない児童・生徒に対し、登校にむけて、子どもたち自身の力で「心の準備」ができるよう援助します。

また、不登校傾向を示す児童・生徒の保護者に対して相談活動を行っています。

お問い合わせ先 神明町22番2号 蒲郡市生きがいセンター内(4階) ☎ 69-2619

不登校相談室「麦」

毎週火・木曜日の13時～17時まで開設しています。カウンセラー(臨床心理士)が相談を受け付けています。

お問い合わせ先 神明町22番2号 蒲郡市生きがいセンター内(4階) ☎ 69-2619

スクールカウンセラー

各中学校区に1名のスクールカウンセラーがいて、小中学校を巡回し、相談を受けています。相談は各小中学校に直接申し込んでください。

お問い合わせ先 関係の学校(P32参照)

(7) 保健センター

①教室 蒲郡市健康大学 親子コース(学童期の健康スクール)

小学校3～6年生の親子(肥満傾向のお子さん)

を対象に生活習慣改善のための食事や運動を親子と一緒に体験的に学びます。

場 所	1回目	2回目
保健医療センター	8/27(土)	3/4(土)
	10時～12時	10時～12時

②検査 中学生ピロリ菌検査

市内在住の中学1年生を対象にピロリ菌検査(血液検査)を行います。

※検査および陽性者への二次検査・除菌料については市が全額負担します。

お問い合わせ先 保健センター ☎ 67-1151

児童館・遊び場や公園

(1) 児童館

児童館とは

児童館は、みんなが決まりを守って自由に遊ぶことができる「子どもの遊び場」です。体を動かして遊んだり、ゲームや工作、本をよんだりすることができます。遊び方がわからない時は、先生がおしえてくれます。また、子どもや乳幼児親子で楽しめる活動や行事を実施したり子育てに関する情報交換の場を用意したり、子育てへの不安解消や交流の輪を広める友達づくりを目的とした子育て支援活動も行っています。

※関連ページ 赤ちゃんサロン(P12)、家庭児童相談(P20・21)



対象者

- 児童館で遊べる子は、0歳から18歳までの児童です。
- 小学校に入る前の小さい子は、お父さんやお母さんなど大人の人と一緒に遊びに来てください。

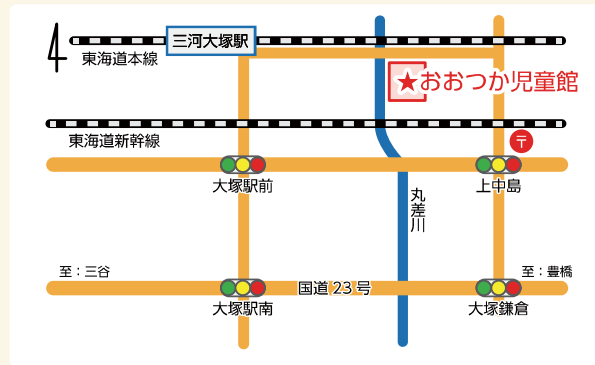
開館時間

児童館	開館時間	休館日
みや児童館・ちゅうぶ児童館・にしうら児童館	9時～17時	・日曜日・祝日（こどもの日を除く・日曜日と重なった場合は翌日も） ・12月29日から1月3日まで
おおつか児童館・しおつ児童館・かたはら児童館		・月曜日・祝日（こどもの日を除く・月曜日と重なった場合は翌日も） ・12月29日から1月3日まで
がまごおり児童館		・火曜日・祝日（こどもの日を除く・火曜日と重なった場合は翌日も） ・12月29日から1月3日まで

※こどもの日を除く祝日は、原則全館休館日ですが、1館ずつ順に祝日開館を実施しています。祝日開館日等については児童館HPでご確認ください。



おおつか児童館 大塚町上中島 41 番地 ☎ 59-6671



みや児童館 三谷北通二丁目 259 番地 1 ☎ 67-0077



◎ 2 階が児童館になっています。



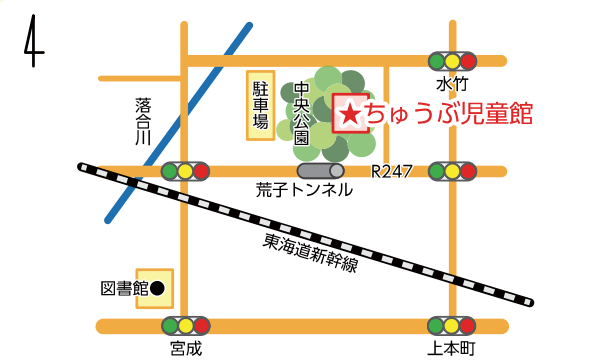
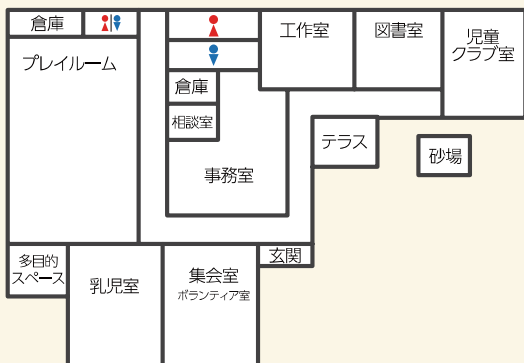
がまごおり児童館 神明町 22 番 28 号 ☎ 67-8515



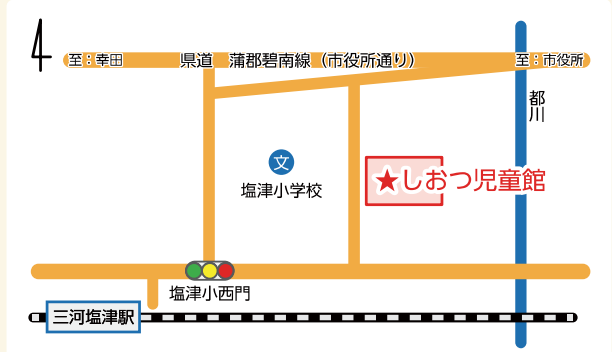
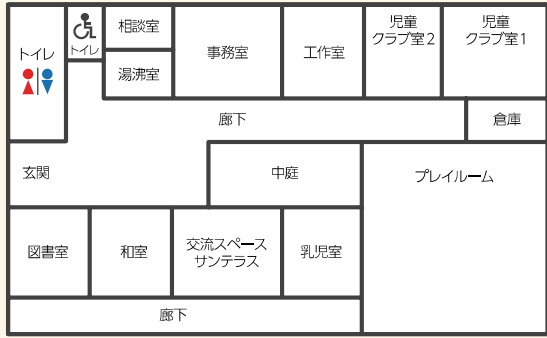
◎ 1 階が保育園、2 階が児童館になっています。



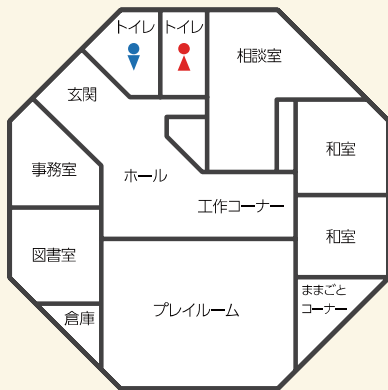
ちゅうぶ児童館 水竹町木船 25 番地 2 ☎ 68-0066



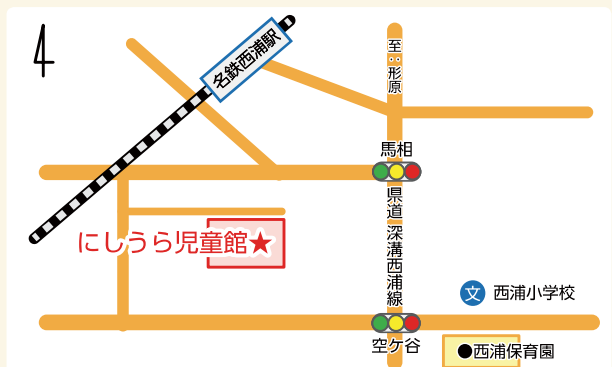
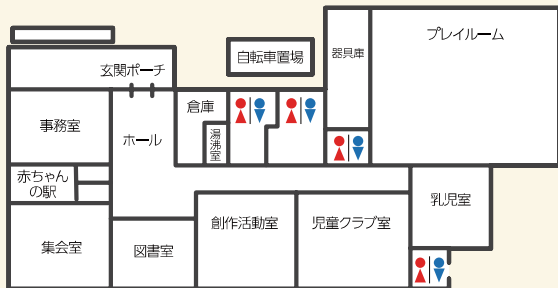
しおつ児童館 竹谷町今御堂 36 番地 1 ☎ 68-8515



かたはら児童館 形原町北双太山 91 番地 2 ☎ 57-1422



にしうら児童館 西浦町西馬相 21 番地 ☎ 56-0450



(2) 公園・児童遊園地など

大塚地区

名 前	所在地	トイレ
大門公園	大塚町広畑 6 番 50	
相楽児童遊園地	相楽町小畑ケ 42 番 2	
相楽西児童遊び場	相楽町上ミ 7 番	
東大塚児童遊園地	大塚町大門 6 番 1	男女
産子山児童遊び場	大塚町産子山 53 番 21	男女
柴垣チビッコ広場	大塚町柴垣(高架下)	
勝川児童遊び場	大塚町勝川 7 番 2	
十能チビッコ広場	大塚町岸脇 68 番 1	
平原チビッコ広場	大塚町平原 50 番 2	

塩津・拾石・鹿島地区

名 前	所在地	トイレ
西ノ浜児童遊び場	竹谷町西ノ浜 4 番 33	男女
川東児童遊び場	竹谷町江尻 21 番 4	男女
王子チビッコ広場	竹谷町王子 88 番 1	
奥林児童遊園地	竹谷町神田 35 番 4	
竹谷団地児童遊園地	竹谷町松田 74 番 325	男女
油井児童遊園地	竹谷町井瀬木 10 番	男女
竹谷町元町児童遊園地	竹谷町元町 54 番 1	
西迫児童遊園地	西迫町荒子 61 番	男女
亀岩臨海公園	浜町 65 番 1 外	男女
東浜公園	拾石町塩浜 73 番	男女
前田公園	拾石町前田 31 番	男女
拾石チビッコ広場	拾石町広見 11 番 8	
五反田児童遊園地	拾石町五反田 18 番	男女
鹿島児童遊園地	鹿島町長田 38 番 3	男女
鹿島児童遊び場	鹿島町岡 20 番 59	
鹿島神社チビッコ広場	鹿島町宮ノ要 3 番	

三谷地区

名 前	所在地	トイレ
若宮公園	三谷町若宮 264 番 1	男女
星越公園	三谷町星越、塚前、青野、東一丁目	男女
黒別当児童遊園地	三谷町黒別当 86 番 1	男女
寺戸公園	三谷町東三丁目 42 番外	男女
丸戸公園	三谷町東五丁目 222 番	男女
天伯公園	三谷町東二丁目 42 番	男女
弥生公園	三谷町弥生二丁目 36 番	男女
矢田公園	三谷北通一丁目 139 番	男女
三谷駅前チビッコ広場	三谷町四舗 59 番 8	
みどりヶ丘児童遊び場	三谷町三舗 32 番 1	男女
船町児童遊園地	三谷町船町通 30 番	
水神チビッコ広場	三谷町九舗 67 番 1	
三谷チビッコ広場	三谷町十舗 134 番 1	
神明社チビッコ広場	三谷町須田 29 番 2	
向山公園	三谷北通三丁目 246 番	男女
半ノ木公園	三谷北通五丁目 9 番	男女
須田公園	三谷北通四丁目 149 番	男女
西田川公園	三谷北通六丁目 189 番	男女

西浦地区

名 前	所在地	トイレ
稻生児童遊園地	西浦町東蛸蛸 67 番	
黒山チビッコ広場	西浦町黒山 16 番 2	
馬相チビッコ広場	西浦町南馬相 1 番 6	
馬場チビッコ広場	西浦町北馬場 40 番 3	
知柄児童遊園地	西浦町池田 14 番 3	
橋田児童遊園地	西浦町赤浜 15 番 12	男女
南明柄児童遊び場	西浦町南明柄 1 番 14	
竜田児童遊園地	西浦町北前浜 30 番	



蒲郡地区

名 前	所在地	トイレ
港町東公園	港町	
水竹公園	水竹町横枕外	男女
赤羽根児童遊び場	竹島町 520 番	男女
俊成苑	竹島町 25 番 1	男女
常磐苑	竹島町 421 番外	男女
元町児童遊園地	元町 205 番 2	
中央公園	蒲郡町貴船、 水竹町木船、外	男女 車椅子
中ノ坊公園	中央本町 2201 番	男女
神倉公園	宝町 397 番	男女 車椅子
旭公園	旭町 468 番	男女 車椅子
大坪公園	旭町 316 番	男女
蒲形公園	御幸町 3295 番	男女
御幸公園	御幸町 1901 番	男女
藪田公園	緑町 709 番	男女
リフレッシュパークみらいあ	栄町 1190 番	男女 車椅子
西沢児童遊園地	栄町 742 番 2	男女
本町児童遊び場	本町 68 番 2	男女
本町公園	本町東 179 番	男女 車椅子
御馬公園	府相町一丁目 130 番	男女
府相公園	府相町二丁目 241 番	男女
新井公園	新井町南 110 番	男女
榎田公園	八百富町一丁目 121 番	男女
八百富公園	八百富町二丁目 17 番	男女 車椅子
大宮団地チビッコ広場	宮成町 110 番	
宮成中央児童遊園地	宮成町 3 番 56	男女
五反田公園	新井形町南 79 番	男女 車椅子
豊岡児童遊園地	豊岡町殿門 17 番 5	男女
豊岡北児童遊園地	豊岡町中屋敷 73 番 1	男女
豊岡東児童遊園地	豊岡町蓮池 68 番 8	男女
中村チビッコ広場	豊岡町下久貝 23 番 4	
とよおか湖公園	豊岡町曲り田ほか	男女 車椅子
五井児童遊園地	五井町岡海道 79 番 2	男女
平田児童遊園地	平田町二反田 79 番 3	男女
平田町チビッコ広場	平田町西長根 49 番	
水竹児童遊園地	水竹町大坪 12 番	
乙姫児童遊園地	水竹町下島 121 番	

名 前	所在地	トイレ
清田児童遊園地	清田町上大内 2 番 9	
橋詰チビッコ広場	清田町五反田 6 番 2	
新屋第二チビッコ広場	清田町田ノ入 6 番	
中岡チビッコ広場	清田町下中郷 57 番 1	
坂本町チビッコ広場	坂本町坂口 20 番	
神ノ郷児童遊園地	神ノ郷町宮前 3 番 1	男女
柏原児童遊園地	柏原町石神 22 番 1	男女
港町西公園	港町	

形原地区

名 前	所在地	トイレ
北浜公園	形原町北浜 37・38 番	男女
春日浦公園	形原町春日浦 4 番 1・4 番 2	男女 車椅子
ひまわり児童遊び場	形原町下川原 33 番 21	男女
秋葉社チビッコ広場	形原町下音羽 66 番 7	
御屋敷稲荷チビッコ広場	形原町東御屋敷 74 番	
利生院チビッコ広場	形原町東上野 7 番	
天王社チビッコ広場	形原町西戸甫井 34 番 1	
鞍掛児童遊び場	形原町北鞍掛 20 番 3	男女
大沢公園	形原町大沢 27 番 77 外	
双太山公園	形原町北双太山 89 番	男女 車椅子
下市児童遊園地	形原町下市場 57 番	男女
明後チビッコ広場	形原町明後 17 番 3	
天満神社チビッコ広場	形原町市場 4 番	
前野チビッコ広場	形原町細田 26 番 4	
出口チビッコ広場	形原町出口 48 番 5	
北淀尻チビッコ広場	形原町北淀尻 19 番 33	
金平児童遊園地	金平町木白井 18 番	男女
折坂児童遊園地	金平町折坂 26 番 1	男女
東双太山公園	形原町東双太山 92 番	



(3) 教育施設

名 前	所在地・電話番号	開館(営業)時間・休日
海辺の文学記念館	竹島町 15 番 62 号 67-0070	9 時～ 17 時 年中無休
蒲郡市 生命の海科学館	港町 17 番 17 号 66-1717	9 時～ 17 時 毎週火曜日(ゴールデンウィーク、春休み、夏休み、冬休み を除く・祝日の場合は翌日)年末年始(12 月 29 日～ 1 月 3 日)
蒲郡市博物館	栄町 10 番 22 号 68-1881	10 時～ 17 時(入館は 16 時 30 分まで) 毎週月曜日・第 3 火曜日(祝日の場合は開館) 年末年始(12 月 28 日～ 1 月 4 日)
蒲郡市立図書館	宮成町 1 番 1 号 69-3706	9 時～ 19 時 毎週月曜日(祝日の場合は開館) 毎月末日(土・日・月・祝日などにあたる時は、その前日) 年末年始(12 月 28 日～ 1 月 3 日) 特別図書整理期間(9 月 24 日～ 29 日)
竹島水族館	竹島町 1 番 6 号 68-2059	9 時～ 17 時(入館は 16 時 30 分まで) 毎週火曜日(祝日の場合は翌日) 年末(12 月 29 日・30 日臨時開館予定)

(4) レジャー施設

名 前	所在地・電話番号	開館(営業)時間・休日
ラグーナテンボス	海陽町二丁目 3 番地 0570-097-117	施設・季節により変動 お問い合わせください
ユトリーナ蒲郡	西浦町田土山3番地 4 57-0123	13 時～ 21 時(受付終了 20 時) 毎週月曜日(祝日の場合は直後の平日) 年末年始(12 月 29 日～ 1 月 4 日) 臨時休館期間(11 月に 8 日間程度)
蒲郡 オレンジパーク	清田町小栗見 1 番地 93 68-2321	平日 10 時～ 15 時、土・日・祝日 9 時～ 16 時 (くだもの狩り受付: 平日 10 時～ 14 時、土・日・祝日 9 時～ 15 時) 年中無休

蒲郡市 子育てマップ 2022

蒲郡市子育て支援ネットワーク協議会
〒443-0034 蒲郡市港町17-17
(教育委員会生涯学習課内)
TEL:0533-66-1167
E-Mail:gakushu@city.gamagori.lg.jp

凡例

医療機関(小児関係)	公民館
保健医療センター	市役所
子育て世代包括支援センター	公共施設等
児童発達支援センター	警察署・交番
子育て支援センター	保健所
児童館	消防署
保育園	郵便局
幼稚園	小中学校、高校
認可外 保育施設	公園
ファミリーサポートセンター	

医療機関(小児関係)

表示	番号	名称	所在地	電話番号
	1	はしば耳鼻咽喉科・内科クリニック	三谷町	68-4190
	2	福原医院	三谷北通	69-5518
	3	蒲郡市民病院	平田町	66-2200
	4	いとう内科小児科	水竹町	66-0088
	5	オレンジベルクリニック	神明町	68-2311
	6	小田医院	宝町	68-5233
	7	マイファミリークリニック蒲郡	中央本町	67-2626
	8	かとう小児科・内科クリニック	旭町	95-8181
	9	畑川クリニック	拾石町	66-1515
	10	平野内科医院	形原町	57-0370
	11	あおば内科クリニック	形原町	57-0211
健	12	休日急病診療所(保健医療センター)	浜町	67-2555

児童発達支援センター

表示	番号	名称	所在地	電話番号
支	13	児童発達支援センター(にこりん)	浜町	56-2519

子育て支援

表示	番号	名称	所在地	電話番号
子	14	東部子育て支援センター	豊岡町	67-0022
子	15	中央子育て支援センター	八百富町	69-3511
子	16	西部子育て支援センター	金平町	57-8066
F	17	ファミリーサポートセンター	神明町	65-9399
健	12	保健センター(健康推進課)	浜町	67-1151
健	12	子育て世代包括支援センター(うみのこ)	浜町	56-2305

保育園等(公・私立)

表示	番号	名称	所在地	電話番号
	18	大塚保育園	大塚町	59-8560
	19	大塚西保育園	大塚町	59-7014
	20	三谷東保育園	三谷町	68-5853
	21	三谷西保育園	三谷町	68-3319
	22	東部保育園	豊岡町	68-5653
	23	府相保育園	丸山町	68-2331
	24	南部保育園	神明町	68-3384
保	25	北部保育園	清田町	68-5482
保	26	西部保育園	神ノ郷町	68-2343
	27	中部保育園	旭町	68-4989
	28	塩津保育園	竹谷町	68-3840
	29	形原北保育園	金平町	57-4301
	30	形原保育園	形原町	57-2600
	31	形原南保育園	形原町	57-2809
	32	西浦保育園	西浦町	57-2709
	33	みどり保育園	豊岡町	68-3418
	34	鹿島こども園	鹿島町	68-5736

幼稚園

表示	番号	名称	所在地	電話番号
幼	35	蒲郡あさひ幼稚園	三谷町	66-5300
幼	36	蒲郡あけぼの幼稚園	鹿島町	66-1511
幼	37	幼稚園型認定こども園木船幼稚園	蒲郡町	69-4418

認可外 保育施設

表示	番号	名称	所在地	電話番号
育	38	蒲郡バプテスト教会 光の園	清田町	68-6259
育	39	おひさまキッズ	形原町	56-0345

児童館

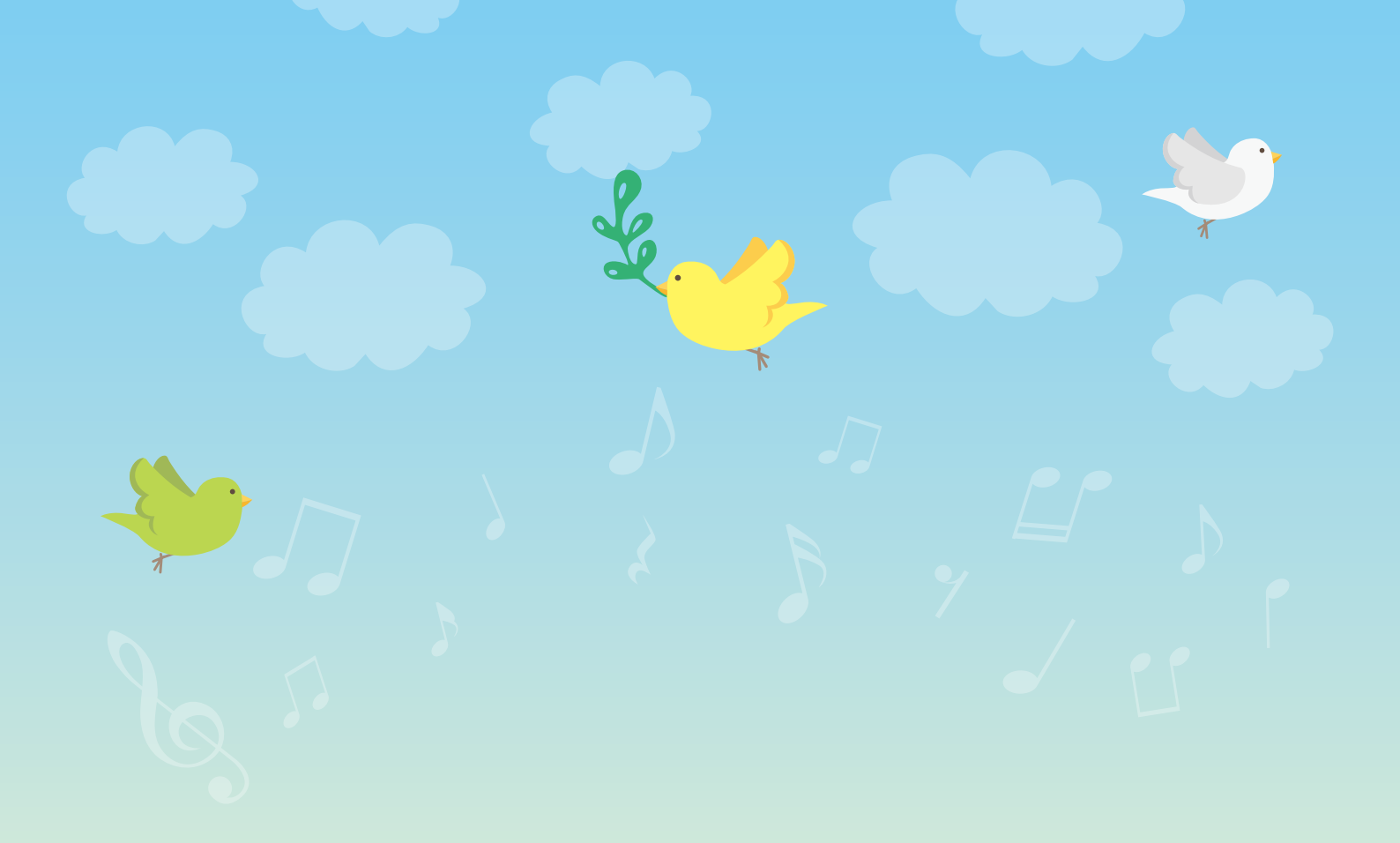
表示	番号	名称	所在地	電話番号
児	40	おおつか児童館	大塚町	59-6671
児	41	みや児童館	三谷北通	67-0077
児	42	がまごおり児童館	神明町	67-8515
児	43	ちゅうぶ児童館	水竹町	68-0066
児	44	しおつ児童館	竹谷町	68-8515
児	45	かたはら児童館	形原町	57-1422
児	46	にしうら児童館	西浦町	56-0450

公民館 ☆は「図書館分室」併設

表示	番号	名称	所在地	電話番号
公	47	☆大塚公民館	大塚町	59-8820
公	48	☆三谷公民館	三谷町	67-1763
公	49	☆東部公民館	豊岡町	67-6198
公	50	北部公民館	清田町	69-9855
公	51	西部公民館	神ノ郷町	68-7233
公	52	府相公民館	府相町	68-2705
公	53	小江公民館	神明町	68-6402
公	54	蒲郡公民館	元町	69-1288
公	55	塩津公民館	竹谷町	68-3819
公	56	形原公民館	形原町	57-2706
公	57	☆西浦公民館	西浦町	57-2398

公共施設等 ☆は「図書館分室」併設

表示	番号	名称	所在地	電話番号
市	58	市役所(代表)		66-1111
市	58	学校教育課	旭町	66-1165
市	58	子育て支援課	旭町	66-1107
市	58	家庭児童相談室	旭町	66-1108
市	58	生涯学習課	旭町	66-1213
市	59	生命の海科学館	港町	66-1717
市	59	生涯学習課	港町	66-1167
市	59	スポーツ推進課	港町	66-1222
市	59	青少年センター	港町	66-1168
市	60	市民会館	栄町	67-5151
市	61	博物館	栄町	68-1881
市	62	生きがいセンター	神明町	69-2500
市	63	勤労福祉会館	神明町	69-3911
市	64	図書館	宮成町	69-3706
市	65	市民体育センター	緑町	69-3241
市	66	☆太陽の家	形原町	57-1611
市	67	☆蒲郡文化広場	形原町	57-1338
市	68	公園グラウンド・蒲郡球場	形原町	57-2711
市	69	ユトリーナ蒲郡	西浦町	57-0123
市	70	蒲郡警察署	緑町	68-0110
市	71	荒子交番	蒲郡町	
市	72	蒲郡駅前交番	蒲郡町	
市	73	三谷交番	三谷町	
市	74	竹谷交番	竹谷町	
市	75	形原交番	形原町	
市	76	大塚交番	大塚町	
市	77	豊川保健所蒲郡分室	浜町	69-3156
市	78	蒲郡市消防本部(署)	水竹町	68-5110



蒲郡市役所 子育て支援課
蒲郡市旭町17番1号 TEL.0533-66-1107